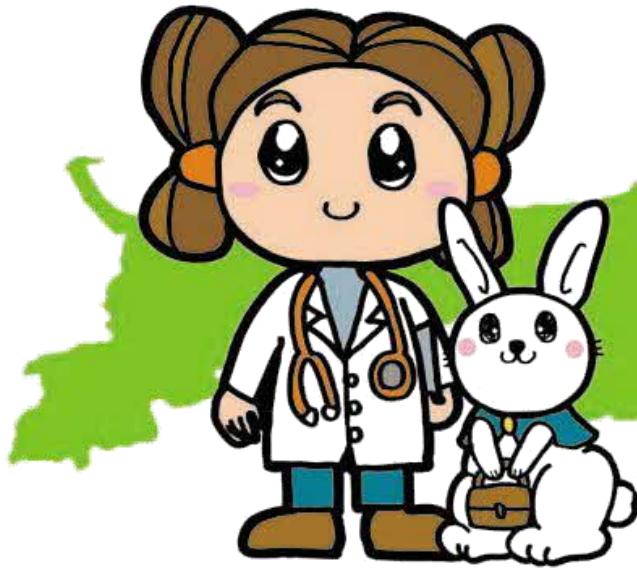


開催のご案内

医学生の皆さん、鳥取県の地域医療を 体験してみませんか？！

《医学生サマーセミナーin鳥取2023》



医療の神様
「大^{おお}国^{くに}主^{あし}命^{のみこと}」と、
神話の地鳥取県

小さな「ありがとう」のために、大きな夢をのせて…。

期 間：令和5年8月7日(月)～8月31日(木)
(募集締切：7月17日(月・祝)→7月20日(木)に延長します)

主 催：鳥取県、国立大学法人鳥取大学医学部

協 力：公益社団法人鳥取県医師会

《サマーセミナーにご協力いただける医療機関》 (29施設)

県立中央病院、鳥取市立病院、鳥取赤十字病院、鳥取生協病院、鳥取医療センター、渡辺病院、ウェルフェア北園渡辺病院、鹿野温泉病院、岩美病院、智頭病院、佐治診療所、とつとの杜こどもハピリテーションクリニック、県立厚生病院、清水病院、垣田病院、倉吉病院、野島病院、藤井政雄記念病院、三朝温泉病院、鳥取大学医学部附属病院、米子医療センター、山陰労災病院、博愛病院、済生会境港総合病院、西伯病院、日野病院、日南病院、名和診療所、よだか診療所(順不同)

《お問い合わせ先》

鳥取県福祉保健部健康医療局医療政策課医療人材確保室

〒680-8570 鳥取県鳥取市東町1-220

電 話：0857-26-7195

ファクシミリ：0857-21-3048

Eメール：ishikakuho@pref.tottori.lg.jp



医学生のみなさんへ

地域医療は、総合診療（プライマリケア）能力、かかりつけ医機能、病診連携など様々なキーワードで語られていますが、いろいろな捉え方があり、大学内だけで学び取ることは難しいかも知れません。

そこで、このたび多くの医療機関のご協力により、「医学生サマーセミナー」を開催します。将来、鳥取県内で臨床研修を受けようと考えている方や鳥取県内で働こうと考えている方にとっては、鳥取県内の医療現場を体験するよい機会となるのではないのでしょうか。

地域の医療機関では、どんな苦労があるのか、患者との接し方はどうなのか、働く医師は何を目指しているのか、そして、どんな医師が求められているのか。

実際に医療機関を訪問し、現場の医師と意見を交わすことにより、みなさん自身が感じ、考えていただければと思います。

開催概要・応募方法

- 目的 鳥取県内の医療機関で地域医療の現場を体験していただくことにより、地域医療の現状を理解していただくとともに、卒業後の進路検討の参考にしていただくことを目的とします。
- 対象 鳥取県の地域医療に関心のある県内外の医学生
- 日程 令和5年8月7日（月）～31日（木）※医療機関によって受入可能日が異なります。
※オンラインによる、「事前ガイダンス」（8月4日夕方）と「振り返り交流会」（8月31日夕方）を実施予定です。参加者同士での交流を図れる貴重な機会ですのでぜひご参加ください。詳細は、研修先の決定後に改めてご案内します。

- 参加費 無料
※研修参加者には、住所地（最寄り駅）から研修先医療機関（最寄り駅）までの交通費（鉄道運賃）を鳥取県が助成します。また、県外大学生には必要に応じて宿泊費も助成します。なお、交通費、宿泊費の算定は鳥取県の規定によります。

- 募集締切 7月17日（月・祝）→7月20日（木）に延長

- 応募方法 とっとり電子申請サービスからお申し込みください。



https://apply.e-tumo.jp/pref-tottori-u/offer/offerList_detail?tempSeq=8774

■問い合わせ先

〒680-8570 鳥取県鳥取市東町1-220

鳥取県福祉保健部健康医療局医療政策課 医療人材確保室

電話：0857-26-7195 ファクシミリ：0857-21-3048

■電子メール ishikakuho@pref.tottori.lg.jp

■鳥取県医療政策課ホームページ

<http://www.pref.tottori.lg.jp/iryouseisaku/>

参加申込に当たって

※研修先医療機関の紹介（4～9ページ）参照

- ① 医療機関によっては対象学年に制限を設けている場合がありますのでご注意ください。
- ② 「見学希望診療科など」の欄には、研修先の医療機関で特に見学したいこと、聞いてみたいことなどを入力してください（大学病院や臨床研修指定病院の場合は、外来見学の希望診療科などを必ず記入してください）。
- ③ 同一医療機関への研修希望が集中する場合には調整が必要となりますので、必ず第3希望まで入力してください。
- ④ 各研修医療機関から、受入れにあたって具体的な要件が提示されていますので、医療機関ごとの「受入条件・留意事項など」欄を御確認ください。事前に作成・提出するものがある場合は、研修先決定後、研修先の医療機関から直接連絡が入ります。

研修参加に当たっての注意事項

① 研修先の指示に従い、事故等のないよう研修に参加してください。

② 個人情報保護を遵守してください。

研修の際に知り得た患者、利用者の個人情報は、一切口外しないこと。また、患者、利用者の写真などを撮影しないこと。レポート作成等のために必要な場合は、その旨を訪問先医療機関に事前に相談し、医療機関の指示に従ってください。

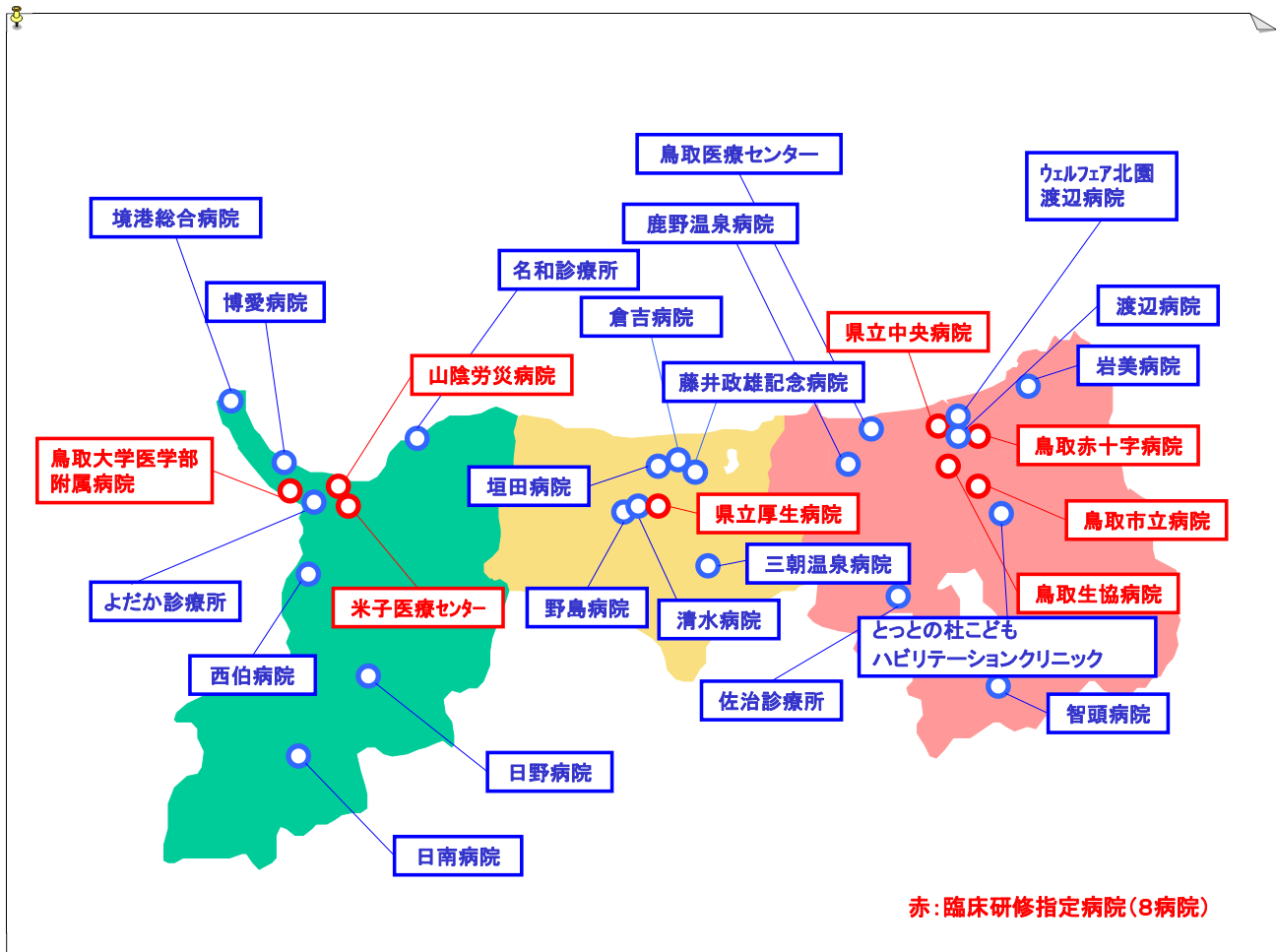
③ 筆記用具、保険証を持参してください。

医療機関ごとに持参を求める物がありますので、「研修先医療機関の紹介」を御確認ください。

④ 服装は華美でなく、動きやすいもの（研修を受けるのに適切なもの）としてください。

ジーンズ、サンダル等をご遠慮ください。なお、医療機関によっては個別に指示がありますので、「研修先医療機関の紹介」を御確認ください。

研修先医療機関一覧



研修内容

山間部の自治体立病院や診療所、市部の民間病院や診療所など、様々な特徴ある医療機関で、診療や在宅患者への往診など、地域医療の現場を体験していただきます。

* 1～数人程度のグループ単位で各医療機関を訪問し、1日間の体験研修を行います。

* 全体集合は行いませんので、所定の時間に間に合うよう、各医療機関に直接お越しください(原則、公共交通機関をご利用ください)。

* 研修時間は、医療機関により異なります。

* 鳥取大学医学部地域枠学生は、「令和5年度地域枠学生レポート」の形式で参加報告を提出してください。(レポート形式はmanabaに掲載されています。)

※詳細は、地域医療学講座から研修決定者に別途連絡が入ります。

研修先医療機関の紹介

地区	研修先医療機関	募集定員		研修生が用意するもの			受入条件・留意事項など
		受入期間	人数	白衣	上履き	その他	
東部	【臨床研修指定病院】 鳥取県立中央病院 〒680-0901 鳥取市江津730 電話:0857-26-2271 FAX:0857-29-3227 http://www.pref.tottori.lg.jp/chuoubyouin/	8月7日～8月18日	数名/日	○		マスク	・対象は4年生以上。(応募多数の場合は、高学年を優先) ・昼食は当院で用意します。 ・セミナー開始7日前ならびに当日は朝体温を測定し、37.5℃以上の発熱、鼻汁、咳痰、咽頭痛、倦怠感、などの症状がある場合は参加しない。 ・セミナー期間中に自身につけるマスクを必ず持参する。
東部	【臨床研修指定病院】 鳥取市立病院 〒680-8501 鳥取市市場1-1 電話:0857-37-1522 FAX:0857-37-1553 http://hospital.tottori.tottori.jp/	8月21日～8月25日	1名/日	○		サージカルマスク	・学年は問いません。 ・昼食は当院で用意します(研修医と一緒に食事していただきます)。 ・事前体調管理表、実習に関する届出の提出(当院様式あります。担当者へご連絡ください)。 ・研修内容の希望をお伺いしますので、事前に担当者までご連絡ください。 (ken_dr@hospital.tottori.tottori.jp)
東部	【臨床研修指定病院】 鳥取赤十字病院 〒680-8517 鳥取市尚徳町117 電話:0857-24-8111 FAX:0857-22-7903 http://www.tottori-medjrc.or.jp/	8月7日～8月30日 ※8月18日、25日は除く	2人/日	○		名札 聴診器	・対象は4年生以上。 ・昼食は当院で用意します。 ・健康観察等の事前報告書の提出をお願いします。また、セミナー当日、当院で抗原検査を行い、陰性確認後にセミナーを開始します。
東部	【臨床研修指定病院】 鳥取医療生活協同組合 鳥取生協病院 〒680-0833 鳥取市末広温泉町458 電話:0857-29-3598(鳥取民医連) FAX:0857-20-2143(鳥取民医連) https://www.med-seikyo.or.jp/	8月16日、17日、 23日、24日	2人/日	○			・学年は問いません。 ・昼食は当院で用意します。 ・来院前の1週間で、大人数での会食など感染リスクの高い行動をとっていないこと。
東部	独立行政法人国立病院機構 鳥取医療センター 〒689-0203 鳥取市三津876 電話:0857-59-1111 FAX:0857-59-1589 http://tottori-iryjo.jp/	8月21日～8月31日 (平日のみ)	1人/日	○			・対象は3年生以上。 ・施設内で食事可(持参可)。
東部	社会医療法人明和会医療福祉センター 渡辺病院 〒680-0011 鳥取市東町3丁目307 電話:0857-24-1151 FAX:0857-24-1024 http://www.mmwc.or.jp/	8月9日、10日	2名/日	○	○		・学年は問いません。 ・施設内で食事可(持参可)。
東部	ウェルフェア北園渡辺病院 〒680-0003 鳥取市覚寺181 電話:0857-27-1151 FAX:0857-27-1152 https://www.mmwc.or.jp/facilities/welfare/	8月7日～8月31日	1名/日	○			・学年は問いません。 ・昼食は当院で用意します。
東部	鳥取医療生協 鹿野温泉病院 〒689-0425 鳥取市鹿野町今市242 電話:0857-84-2311 FAX:0857-84-3287 https://shikano.mcoop-tottori.jp/	8月7日～8月31日	2人/日				・学年は問いません。 ・昼食は当院で用意します。
東部	岩美町国民健康保険 岩美病院 〒681-0003 岩美郡岩美町浦富1029-2 電話:0857-73-1421 FAX:0857-73-0028 http://iwami-hp.jp/	8月17日	1人/日	○	○		・学年は問いません。 ・昼食は当院で用意します。
東部	国民健康保険 智頭病院 〒689-1402 八頭郡智頭町智頭1875 電話:0858-75-3211 FAX:0858-75-3636 http://www2.town.chizu.tottori.jp/index.html	8月7日～31日	2人/日	○			・対象は4年生以上。 ・昼食は当院で用意します。 ・抗原定量検査陰性後、サマーセミナー参加。 ・清潔感のある身だしなみでおいください。

集合時間・場所、 研修時間など	病院・診療所の特徴など	研修予定内容	医師 名数	地区
集合時間 8:30 集合場所 総務課(7F) 研修時間 8:30～17:00	平成30年12月に、新病院に移転しました。救命救急センター、周産期母子センター、基幹災害医療センター、地域医療支援病院、地域がん診療連携拠点病院等の指定を受けており、県東部地域の基幹病院です。臨床研修の第三者評価の認定を山陰初に受けています。たくさんの方々が「一目惚れ」したり、熟考後に研修先として選んでくれるのが当院の強みです。	・見学の希望をお聞きしたいので、見学決定後、皆様のひとりずつと打合せをしたいと考えていますのでご連絡ください。 (muraoka@tp-ch.jp) ・研修医23名の意見を直接聞いてください ・事前に一人ずつの見学の希望をお聞きします。よくわからない場合は、こちらで「おまかせコース」を用意しますので心配ありません。	1	東部
集合時間 8:25 集合場所 1階エントランス ホール 研修時間 8:30～17:00	東部地区の中核病院として二次救急医療に重点をおいた総合病院で、Common diseaseから希少な疾患に至るまで多様な患者さんに対応できる人材と医療資源を整備しています。地域包括ケア病棟があり、「治す医療」と「治し支える医療介護」双方の機能を持つ「ケアミックス病院」としての役割も担っていることが当院の特徴です。また、高齢者医療に積極的に対応し在宅療養後方支援病院として地域と密接に連携し、生活を見据えた医療の提供をしています。	参加者の希望に応じて個別に設定します。希望の診療科、見学内容をお知らせください。曜日や日にちによっては対応できない場合もありますので、お早目にご連絡ください。 例) オリエンテーション⇒〇〇科外来見学⇒昼食⇒救急対応見学や手術見学、研修医に同行など	1	東部
集合時間 8:40 集合場所 正面玄関 研修時間 8:40～17:00	鳥取市の中心街にあり、鳥取県東部地区の中核病院として開業医や後方病院との病診連携にも力を入れています。救急患者やcommon diseaseが多く、東部地区で最も歴史のある地域医療支援病院です。消化器疾患に強く、上部下部内視鏡件数は山陰で最も多く実施しています。	各診療科見学、院内見学(手術室、CT・MRI、内視鏡室、病棟等)、カンファレンスへの参加、指導医とのミーティング他、できるだけご希望にお応えします。 〈実施例〉 病院見学(薬剤部、検査部等院内ほとんど全ての部署)、外来見学、手術見学、内視鏡見学(胃カメラ、大腸ファイバー等)、研修医との同行診療・意見交換	1	東部
集合時間 8:20 集合場所 1階総合受付 研修時間 8:30～16:00	鳥取駅から徒歩10分と鳥取市街地の中心地に位置しています。プライマリケアを重視し、医療生協の4万人の組合員さんや域住民の方々とともに、「地域住民の視点での医師育成」を実践しています。2008年に移転新築し、東部圏初の緩和ケア病棟を開設。急性期医療から回復期リハビリ病棟、緩和ケア病棟と豊富な症例で研修を行うことが出来ます。臓器別の疾患ではなく、生活実態や社会的背景も含めた患者さんの立場に立った全人的医療について深く学ぶことが出来ます。生命に差別を持たないという精神を大切に、無料低額診療事業を行なっています。また入院時の個室料はいただいております。病気は場所を選びません。私たちはどんな病の人も同じように診察していくことが、地域の皆さんの命を守る医療機関として大切なことと考えています。	外来見学、病棟回診同行、救急対応見学、緩和ケア病棟見学、手術見学、訪問診療・訪問看護同行、研修医との同行研修など、学生の皆さんの要望に応じた研修内容を行います。また、当院ならではの地域で行われている健康予防活動への参加もあります。 ※4年生以上は、将来自分が興味を持っている診療科や初期研修の雰囲気など卒業後研修を重視した研修内容も可能です。 例)実習内容 ※希望の診療科があればお知らせください。 ①内科(呼吸器、消化器、循環器) ・外来見学 ・検査見学 ・回診同行 ・訪問診療同行 ・カンファレンス参加 ②外科、脳神経外科 ※どちらか希望があればお知らせください。 ・処置外来見学 ・手術見学(外科:水・金、脳神経外科:火・木) ・回診同行 ③緩和ケア科 ・緩和ケア外来見学 ・回診同行 ・カンファレンス参加 ・訪問診療同行 ④リハビリテーション科 ・外来見学 ・リハビリ室見学 ・回診同行 ・カンファレンス参加 ⑤地域医療 ・外来見学 ・訪問診療同行 ・回診同行 ・健康予防活動参加	1	東部
集合時間 9:00 集合場所 事務室 研修時間 9:00～16:30	当院は鳥取空港から3kmほどの場所に位置しています。主に神経難病、精神疾患、重症心身障害の患者さんの診療を行っています。筋萎縮性側索硬化症(難病病棟)、パーキンソン病(パーキンソン病センター)、認知症(認知症病棟)、脳卒中(回復期リハビリ病棟)、精神疾患(医療観察法病棟)、重症心身障害児(者)(重症心身障害病棟)などの診療を多職種で連携し実施しています。	ご希望に応じて研修内容は設定させていただきます。 ・神経難病病棟の見学 ・パーキンソン病センターの見学 ・認知症病棟の見学 ・回復期リハビリ病棟の見学 ・医療観察法病棟の見学 ・重症心身障害病棟の見学 ・臨床研修部の見学	1	東部
集合時間 8:45 集合場所 病院総合受付 研修時間 8:45～17:15	当院は、鳥取市の中央部、鳥取城跡に隣接する緑豊かな住宅地にあります。心のケア・高齢者の心身のケアを主体として、思春期(アスペルガー症候群等)から高齢者認知症等まで幅広く専門医療を提供しています。病床数308床、1日平均外来数約200人にて、精神科の多様な症例ならびに専門チーム医療を経験していただくことができます。	さまざまな心の病気の概要とその診断・治療法についての簡単なレクチャーの後、外来・病棟の診療部門の見学をしていただきます。その後、心理検査、CT・MR・SPECT等の画像検査の精神科医療における役割について、具体的な症例に関連して学んでいただき、精神疾患の鑑別診断に用いられる光トポグラフィ(脳前頭葉機能画像検査)を見学していただきます。また、うつ病等で長期に休職中のケースに行う復職支援リハビリテーション・プログラム(プレリワーク・デイケア)の見学・参加も予定しています。	1	東部
集合時間 9:30 集合場所 本館1階 研修時間 9:30～16:30	回復期リハビリテーション病棟、療養病棟、認知症治療病棟、認知症療養病棟をもつ病院です。365日実施可能なリハビリテーションの提供、高齢者ターミナルケア、認知症医療介護の提供が、地域医療における当院の役割と考えています。	回復期リハビリテーション・慢性期医療に関連した地域における医療連携の重要性と実際の理解。 ・リハビリテーション(回復期・維持期)見学・実習 ・認知症医療の見学・実習 ・高齢者ターミナル医療の実情 ・地域における医療連携の実情	1	東部
集合時間 8:20 集合場所 総合受付 研修時間 8:30～16:00	当院は1968年に鳥取県東部の鹿野町(現在は市町村合併により鳥取市)に当時としては珍しいリハビリ医療を行う病院として建設されました。気高地域における「いのちとくらし」を支える地域包括ケア事業の要となるべく、「在宅生活を支える」医療・介護活動を展開しています。	病院説明・オリエンテーション 外来診察見学 訪問診療同行 指導医・研修医同行 リハビリテーション見学 など	1	東部
集合時間 8:20 集合場所 総合受付前 研修時間 8:30～17:00	当院は、世界ジオパークに認定された風光明媚な場所にあり、一般病床60床と療養病床50床の計110床を有し、町内唯一の入院医療機関として救急医療も行っていきます。また「訪問診療」「通所リハビリ」や「訪問看護」などの在宅医療にも積極的に取り組んでいます。また病院がある「すこやかセンター」は、行政部門の保健・福祉部門や地域包括支援センターが併設された複合施設です。町内介護事業所を含めた連携会議を開催するなど、地域包括ケアを展開しています。	・地域医療現場の見学 ・在宅医療(訪問診療)の同行等	1	東部
集合時間 9:20 集合場所 総合受付(1F) 研修時間 9:30～17:00	自然に恵まれた豊かな環境で、慢性期の診療を中心とした病院です。一般病棟、療養病棟、老人保健施設を有し、健診に始まる予防から訪問診療等の在宅まで包括的サービスを提供します。病院だけでなく、町の福祉課、社会福祉協議会及び特別養護老人ホーム、学校給食センターがひとつの建物の中にあり保健・医療・福祉総合センターとして三位一体となった複合施設です。	・保健・医療・福祉総合センター施設案内及び役割の説明 ・外来・入院患者の診察、内視鏡・エコー等の見学 ・介護老人保健施設の見学 ・在宅医療への同行(訪問診療、訪問看護、デイケア等) その他、ご希望があればお伺いいたします。	1	東部

地区	研修先医療機関	募集定員		研修生が用意するもの			受入条件・留意事項など
		受入期間	人数	白衣	上履き	その他	
東部	鳥取市佐治町国民健康保険診療所(佐治診療所) 〒689-1313 鳥取市佐治町加瀬木2171-2 電話:0858-88-0127 FAX:0858-88-0190 http://www.city.tottori.lg.jp/www/contents/1312935932710/	8月7日、9日、11日、16日、18日	1人/日	○	○	聴診器(あれば)	・学年は問いません。 ・昼食は持参してください。
東部	とつとの杜 こどもハビリテーションクリニック 〒680-0142 鳥取市国府町麻生91-3 電話:0857-30-7730 FAX:0857-30-7731 https://www.tottoclinic.com/	8月7日～8月30日 ※木曜日除く	1～2人/日				・学年は問いません。 ・昼食は当院で用意します。 ・禁煙です(外でも不可)。
中部	【臨床研修指定病院】 鳥取県立厚生病院 〒682-0804 倉吉市東昭和町150 電話:0858-22-8181 FAX:0858-22-1350 http://www.pref.tottori.lg.jp/kouseibyoin/	8月7日～8月18日 (平日のみ) ※8月14日、15日除く	2人/日	○			・学年は問いません。 ・昼食は当院で用意します。
中部	医療法人共済会 清水病院 〒682-0881 倉吉市宮川町129 電話:0858-22-6170 FAX:0858-22-3030 http://www.shimizuhospital.jp/	8月8日、9日、22日、23日、29日、30日	1人/日	○	○	名札・マスク	・対象は3年生以上 ・昼食は当院で用意します。
中部	医療法人清和会 垣田病院 〒682-0021 倉吉市上井302-1 電話:0858-26-5211 FAX:0858-26-6724 https://kakita-hp.jp/	8月18日、8月25日	2人/日	○		名札	・学年は問いません。 ・昼食は当院で用意します。 ・マスクを着用してください。
中部	医療福祉センター 倉吉病院 〒682-0023 倉吉市山根43 電話:0858-26-1011 FAX:0858-26-4794 https://www.med-wel.jp/kurabyou/	8月8日、9日、17日、21日、24日、28日、31日	1人/日	○			・学年は問いません。 ・昼食は当院で用意します。 ・来訪前に体調不良がある場合は事前に担当者までご連絡をお願いします。
中部	医療法人十字会 野島病院 〒682-0863 倉吉市瀬崎町2714-1 電話:0858-22-6231 FAX:0858-22-6843 https://nojima-hospital.jp/	8月8日、9日、16日、22日、23日、29日、30日	1人/日	○	○		・対象は3年生以上 ・昼食は持参してください。 ・院内ではマスク着用をお願いします。 ・状況により、抗原検査またはPCR検査をお願いする場合があります。 ・体調不良の際は、来院前にご連絡ください。
中部	藤井政雄記念病院 〒682-0023 倉吉市山根43-1 電話:0858-26-2111 FAX:0858-26-2112 https://www.med-wel.jp/fujii/	8月10日、8月17日、8月24日	1名/日	○	○		・学年は問いません。 ・昼食は当院で用意します。 ・研修中はマスクの着用をお願いします。 ・発熱等、体調不良時はご遠慮ください。
中部	公益社団法人鳥取県中部医師会立三朝温泉病院 〒682-0197 東伯郡三朝町山田690 電話:0858-43-1321 FAX:0858-43-2732 http://www.hosp.misasa.tottori.jp/	8月7日～8月31日	2人/日	○		筆記用具	・学年は問いません。 ・昼食は当院で用意します。
西部	【臨床研修指定病院】 国立大学法人 鳥取大学医学部附属病院 〒683-8503 米子市西町36-1 電話:0859-38-7025 FAX:0859-38-6974 (卒後臨床研修センター) http://www2.hosp.med.tottori-u.ac.jp/departments/center/postgraduate-clinical-training/	8月17日～21日、23日、25～29日、	希望に応じます	○		名札	・対象は3年生以上 ・施設内で食事可(持参可)。 ・見学を希望する診療科を事前に第3希望科までご連絡ください。 ・体調不良症状、発熱がないこと。 見学当日に記入する問診票に該当項目があった場合は当日であっても見学中止となることがあります。
西部	【臨床研修指定病院】 国立病院機構 米子医療センター 〒683-0006 米子市車尾4-17-1 電話:0859-33-7111 FAX:0859-34-1580 https://yonago-mc.hosp.go.jp/	8月10日、8月17日、8月24日、8月31日	2人/日	○	○	名札	・対象は5年生以上。 ・昼食は当院で用意します。 ・新型コロナウイルスワクチン4回目接種済であること。(証明書提示は不要です)。 ・来院前の期間は宴会など大勢での集まりはお控えいただきますようお願いいたします。 ・新型コロナウイルス感染症の流行状況により、中止する可能性があります。
西部	【臨床研修指定病院】 労働者健康安全機構 山陰労災病院 〒683-8605 米子市皆生新田1-8-1 電話:0859-33-8181 FAX:0859-22-9651 http://www.saninh.johas.go.jp/	8月7日～8月18日 (平日のみ)	2人/日	○ (スクラブ可)		名札	・5年生以上を対象(原則、臨床実習を行っている学生)。 ・昼食は当院で用意します。 ※救急外来の見学を希望される場合は、土・日の見学をお勧めしますので、お気軽にご連絡をお願いいたします。

集合時間・場所、 研修時間など	病院・診療所の特徴など	研修予定内容	医療機関	地区
集合時間 9:00 集合場所 佐治診療所 研修時間 9:30～17:00	旧佐治村地区にある診療所です。医師1人、看護師2人、事務1人体制です。業務は通常の診察に加え、訪問診療や人間ドック、保育園の園医と多彩で、より地域に密着しています。入院施設はありませんし、なかなか急性期の疾患を管理することはありません。しかし、その分より背景を考えなければいけません。そんな経験してみませんか？	・午前：外来診療見学(腹部エコー、胃カメラを含む) ・午後：訪問診療、外来診療	佐治診療所	東部
集合時間 7:00 集合場所 鳥取駅 研修時間 8:30～18:00	ハビリテーション専門機関として小児リハビリテーション領域・児童精神科領域・小児神経科領域など幅広い分野で、幼児・学童・思春期・青年期における生きづらさに伴いながら、夢と可能性と一緒に応援しています。	診療同席 心理検査 ペアレントトレーニング紹介 リハビリテーション(PT、OT、ST)同席 関連企業(ワイナリー、放課後等デイサービス)見学		東部
集合時間 10:00 集合場所 4階事務局 研修時間 10:00～15:00	中部地区の中核病院として、高度で安全な医療を目指しています。 ①救急医療、災害時医療機能の充実(最上階ヘリポート設置) ②がん診療等、高度医療への確実に対応 ③周産期医療、小児医療の充実 ④臨床研修指定病院として、次世代を担う人材の養成を重点としています。	院内見学：救急外来、手術室、各種検査(心カテ、内視鏡等)、感染症病床、ヘリポート、地域連携室、その他希望する部署へご案内します。 更に、研修医及び指導医、スタッフとの談話会を行います。	県立厚生病院	中部
集合時間 9:00 集合場所 4階カンファレンス室 研修時間 9:00～16:00	当院は整形外科専門病院で、骨折、脊椎、膝靭帯損傷等の手術やリハビリテーションを実施しています。 病床は、急性期44床、回復期リハ54床です。	・火曜日 午前：手術見学 午後：リハビリ見学 ・水曜日 午前：外来診療見学／手術見学 午後：手術見学／リハビリ見学	清水病院	中部
集合時間 8:40 集合場所 病院受付 研修時間 8:40～16:00	糖尿病や慢性呼吸器疾患等の生活習慣病予防から治療、急性期循環器疾患の救急治療、それに続くリハビリテーション、社会復帰までの一貫した治療、看護を行っています。また、鳥取県中部地区の二次救急医療の協力病院として24時間体制の対応も行っています。	内科、循環器内科、呼吸器内科外来見学 昼食(医師と会食)※8月18日予定 カテーテル検査見学 糖尿病教室参加(昼食)※8月25日予定 病棟見学 総括(医師と意見交換)	垣田病院	中部
集合時間 9:15 集合場所 倉吉病院受付 研修時間 9:30～16:30	中部唯一の精神科入院施設を持ち、「主役はいつも患者さん」を合言葉に様々な精神疾患に対応した治療を提供します。また令和4年3月に増改築工事を終え、快適な療養環境の中、職員が一丸となった精神科医療体制を目指しています。	・ミニレクチャー(常勤医と対話) ・病棟・デイケアの見学 ・入院患者様の診察などの体験実習 ご希望がある場合はあらかじめご連絡ください。	倉吉病院	中部
集合時間 9:00 集合場所 2階総合案内前 研修時間 9:30～16:30	野島病院は、脳血管障害、悪性新生物、循環器疾患をはじめとするあらゆる救急医療に対応し、地域の皆さまに信頼される病院を目指しています。 また、「老人保健施設のじま」や在宅部門との連携を図り、急性期医療から在宅医療までの一貫した包括的医療システムの充実に努めています。	外来診察、病棟回診、内視鏡検査、手術の見学や実習など、希望を考慮して決定します。 (過去のサマーセミナー実施内容) ・回診 ・手術見学 ・大腸ファイバー見学 ・急性胆のう炎についての学習	野島病院	中部
集合時間 9:30 集合場所 1階受付 研修時間 9:30～16:00	鳥取県の中部地域において人間ドック、健診等の予防医学から、地域包括ケア病棟、緩和ケア等の終末期医療まで幅広く対応した医療機関です。訪問看護リハビリステーションを併設しており、住み慣れた地域で安心して療養していただけるよう、在宅でのサポートも行っています。 また、県内東部～西部にかけて老人保健福祉施設や特別養護老人ホーム等の施設を法人グループ内に多数有しており、高齢者医療などの地域のニーズに合わせた医療に取り組んでいます。	・施設案内(オリエンテーション) ・内科外来見学 ・内視鏡検査見学 ・介護施設見学 他	藤井政雄記念病院	中部
集合時間 8:50 集合場所 病院玄関前 研修時間 9:00～16:30	三朝温泉(ラドン温泉)の源泉を保有し、これを医療に活用しています。 整形外科は関節リウマチ、脊椎脊髄疾患、高齢者の関節疾患、骨折の治療を得意とし、人工関節手術を年間90件、脊椎手術を120～150件程度行っています。 内科は消化器、呼吸器、膠原病、脳神経疾患の急性期から慢性期までの治療を行っています。高齢者に対する医療を急性期から回復期まで体験できることが当院の特徴です。	①内科： 見学(外来、回診、検査、カンファレンス) ②整形外科： 見学(外来、回診) ※火、水、木は手術見学あり ③病院施設案内	三朝温泉病院	中部
集合場所 外来玄関前 ※集合時間、研修時間は個別に連絡します。	“Think globally, act locally”を実践する医療現場として、一般的な治療から高度先進医療までを専門家集団の一員として、また、多種多様な医療チームや家庭医との連携も含めて学べます。 学生が基礎的学習に使う機器だけでなく、医師が高度医療実践のために手技練習をする機器まで幅広く設置されたシミュレーションセンターも充実しています。多彩な領域に、合計200名を超える指導医が在籍し研修医を指導しています。きっとあなたのロールモデルとなる医師を見つけることができるでしょう。	・外来・病棟の診療をはじめ、手術等各部門の見学、卒業臨床研修センター所属の研修医との意見交換などを予定しています。 ペースは半日1診療科(1日で2診療科まで)です。1日1診療科も可。無理の無い日程で出来る限りご希望に沿うよう調整をします。 (参考：第二内科診療科群(消化器内科・腎臓内科)の一日見学) 午前中：内視鏡室見学、エコー室見学、透析室見学 午後：内視鏡シミュレーターによる内視鏡操作体験、3Dシミュレーターによるエコー体験、ERCP見学、研修医との意見交換会	鳥取大学医学部附属病院	西部
集合時間 9:00 集合場所 3階事務室 研修時間 9:30～17:00(診療科による)	患者さん中心の心のもった医療サービスを基に、西部地区の中核病院として急性期医療に携わっています。当院は地域医療支援病院、がん診療連携拠点病院に準ずる病院、非血縁者間骨髄採取・移植施設に指定されており、また、緩和病棟の新設、院内にがんの情報提供や相談を行う「がん相談支援センター」を開設しています。	①見学(外来、手術、内視鏡) ②病院案内(放射線科、薬剤部、臨床検査科、リハビリテーション科) ③院長、指導医、研修医との意見交換会 ※その他希望があれば対応します。	米子医療センター	西部
集合時間 9:45 集合場所 2階総務課 研修時間 10:00～16:00	西部地区の基幹病院として、年間約8,000名の救急患者、約2,000名の救急車搬送患者の受け入れを行う等、急性期医療に携わっています。また、二次救急病院として地域医療を担っており、研修病院としては最適な環境です。熱意あふれる指導医が、マンツーマン指導します。	・病院案内 ・希望診療科見学(例：診察室、病棟回診、心カテ、OP等、但し曜日によります) ・研修医との昼食会(当日の勤務状況によります) ・当院の研修プログラム説明 ※特に見学したいところ(診療科、部門等)を事前にご連絡願います。	山陰労災病院	西部

地区	研修先医療機関	募集定員		研修生が用意するもの			受入条件・留意事項など
		受入期間	人数	白衣	上履き	その他	
西部	社会医療法人同愛会 博愛病院 〒683-0853 鳥取県米子市両三柳1880番 電話: 0859-29-1100 FAX: 0859-29-6322 http://www.hakuai-hp.jp	8月9日、 8月23日	1~2人/日	○		筆記用具 マスク 名札	<ul style="list-style-type: none"> ・学年は問いません。 ・施設内で食事可(持参可)。 ・実習開始日の1週間以内に体調不良がないこと。 ・人が密集・密着・密閉する空間に近寄っていないこと。 ・外出した際は、基本的な感染対策(マスク、手洗いなど)を十分に講じていること。 ・実習開始日の1週間前から健康観察(毎日の体調、朝・夕2回体温)を記録し、研修来院時書面提出すること。 ※学校指定の様式があればそれを使用 ・研修来院時に当院にて抗原検査を受検すること。(当院準備、費用負担無し。)
西部	鳥取県済生会境港総合病院 〒684-8555 境港市米川町44番地 電話: 0859-42-3161 FAX: 0859-42-3165 https://www.sakaiminato-saiseikai.jp/	8月7日~8月31日	2人/日	○			<ul style="list-style-type: none"> ・学年は問いません。 ・昼食は当院で用意します。
西部	南部町国民健康保険 西伯病院 〒683-0323 西伯郡南部町倭397 電話: 0859-66-2211 FAX: 0859-66-4012 http://www.saihaku-hospital.com/	8月7日~8月31日 (平日のみ)	1~2人/日	○		名札	<ul style="list-style-type: none"> ・学年は問いません。 ・施設内で食事可(持参可)。 ・当日の体調不良の場合には参加をお控えください。
西部	日野病院組合 日野病院 〒689-4503 日野郡日野町野田332 電話: 0859-72-0351 FAX: 0859-72-0089 http://www.hinohp.com/	8月8日~8月31日 (平日のみ)	2人/日	○			<ul style="list-style-type: none"> ・学年は問いません。 ・施設内で食事可(持参可)
西部	日南町国民健康保険 日南病院 〒689-5211 日野郡日南町生山511-7 電話: 0859-82-1235 FAX: 0859-82-1341 https://nichinan-hospital.jp/	8月7日、14日、 21日、28日	2人/日				<ul style="list-style-type: none"> ・学年は問いません。 ・昼食は当院で用意します。 ・時間は調整できますので、遠慮なく連絡ください。
西部	大山町国民健康保険 名和診療所 〒689-3211 大山町御来屋467 電話: 0859-54-2068 FAX: 0859-54-2221 https://www.daisen.jp/p/1/11/4/1/	8月7日、8日、10日、 17日、18日、21日、 22日、24日、28日、 29日、31日	1~2人/日	○			<ul style="list-style-type: none"> ・学年は問いません。 ・施設内で食事可(持参可)。 ・マスク着用。体調管理もお願いします。
西部	よだか診療所 〒683-0064 米子市道笑町1-111 電話: 0859-33-1110 FAX: 0859-33-1115 https://www.yodaka-clinic.org/	8月8日、15日、 22日、29日	1人/日			自己学習 に必要な 物	<ul style="list-style-type: none"> ・学年は問いません。 ・昼食は持参してください。

集合時間・場所、 研修時間など	病院・診療所の特徴など	研修予定内容	医療機関	地区
集合時間 9:30 集合場所 総合受付付近 (正面入って左側) 研修時間 10:00~16:00	当院は、1921年(大正10年)に創立されて以来、長きに渡って地域の中核病院として市民病的な役割を担っています。現在は26の診療科を標榜し、一般病床(DPC)72床、回復期リハビリテーション病床30床、療養病床(医療型)38床、地域包括ケア病床59床という多機能の病床編成です。関連施設として在宅医療センター、介護老人保健施設、博愛こども発達・在宅支援クリニック、ふくよね博愛クリニックがあり、地域包括ケアシステムの核として、地域の診療に取り組んでいます。	受付、外来、消化器系検査、放射線部門、リハビリテーション、入院等。 外科: 外来見学等 内科: 外来見学、内視鏡検査見学等 整形外科: 外来見学等 産婦人科: 外来見学等 別事業所見学、他	博愛病院	西部
集合時間 9:00 集合場所 正面玄関待合 ホール 研修時間 9:30~16:00	社会福祉法人恩賜財団済生会は明治天皇の社会的弱者救済の意向をもとに明治44年に設立され、東京に本部を、40都道府県に支部を置き、社会福祉法人として、また公的医療機関として無料・低額診療事業、災害支援事業など、不採算分野にも積極的に取り組むことを理念にしています。 当院は昭和36年に開設され、以来「済生(人を救う心)」の精神の元、地域の方々が安心して受診できる医療機関として地域と共に育ち、令和4年1月に開院60周年を迎えました。現在総病床数197床(一般165(うち地域包括ケア病床60)、療養30床、感染症2)、18診療科を標榜しています。他に介護医療院29床が院内にあり、経管栄養が必要な方々に特化して受け入れ、在宅復帰が困難な人の受け皿となっています。病院に併設して済生会地域ケアセンター(介護老人保健施設はまかせ、訪問看護ステーション白鷗、ホームヘルプステーション白鷗、居宅介護支援事業所)を有し、急性期医療から慢性期医療、福祉・介護、在宅医療・介護まで、医療・福祉・保健が一体となった地域の健康維持に取り組んでいます。	市中病院で行われる診療、検査、治療方針の立て方、実際の治療等(※学生の希望に応じて設定可) ・上部消化管内視鏡検査、大腸内視鏡検査、内視鏡治療見学 ・腹部超音波検査見学 ・訪問診療、訪問看護同伴 ・外来診察、救急外来見学	鳥取県済生会境港総合病院	西部
集合時間 9:30 集合場所 総合受付ロビー 研修時間 9:30~15:00	(沿革) 当院は昭和26年に開院。平成18年に新病院が完成し、「地域住民への安心の提供」を理念に、地域医療に取り組んでいます。 (特徴) 一般病床、精神病床を併せもつ自治体病院です。急性期医療、療養、介護、在宅医療など地域包括医療を推進しております。平成28年6月より一般病床のうち10床を地域包括ケア病床に転換し、在宅復帰支援に力を入れています。 訪問看護ステーション、通所リハビリ等の在宅支援事業に取り組み、各部署が連携を図り、入院から在宅医療までの一貫したサービスの提供を行っています。	病院施設案内、外来見学、病棟見学ほか、ご希望に応じて設定します。 外科系: 外来見学、手術見学、検査見学等 内科系: 外来見学、検査見学等 精神系: 精神科病棟リハビリテーション・重度認知症デイケア見学等 ※日程・内容ともに要相談	西伯病院	西部
集合時間 9:30 集合場所 外来受付 研修時間 9:30~17:00	日野病院は、平成26年6月県内の自治体病院で唯一、鳥取大学のサテライトセンター「鳥取大学地域医療総合教育研修センター」を誘致し、病院内で医学生の臨床実習が多く行われるようになりました。 また、地域医療学の学生だけでなく、従来から卒業臨床研修医や看護学生、リハビリ学生等数多くの実習生を受け入れており、地域医療を担う医療者の養成、研修に力を注いでいます。	・病院概要説明 ・病院施設案内 ・訪問看護同行 ・外来診察見学 ・入院診察見学 ・診療所見学(火・水・木) ・訪問診察同行(水・木・金)	日野病院	西部
集合時間 9:30 集合場所 病院事務所 研修時間 9:30~17:30 JR利用の方について、最寄り駅(生山駅)から病院へは、車を出します。	日南病院が30年間にわたって実践してきた在宅医療を体験する。訪問診療と一緒に外へ出て、高齢者社会における地域医療が戦っているのは「病気」だけでなく、「生活自立障害」であることを学ぶ。同時に「人を診ることは地域を診ることである」とことを実感してもらう。	①午前: 施設見学、講義 ②午後: 往診同行、在宅支援会議の見学	日南病院	西部
集合時間 8:30 集合場所 名和診療所 研修時間 9:00~17:00	国民健康保険名和診療所です。診療所での外来で、患者・地域住民・多職種スタッフとのコミュニケーションを通して、地域のニーズが学べます。	・外来見学 ・施設内見学 など	名和診療所	西部
集合時間 8:20 集合場所 よだか診療所 研修時間 8:30~17:00	訪問診療を中心とした診療所です。通院困難のがん・認知症・心不全・難病の方々など幅広く対応しており、ACPと緩和ケア、栄養療法、リハビリなどのQOL支援、より高度な医療支援に重点を置いています。医師1人に看護師または事務員が2名同行し、当日は2台で移動します。	1. 訪問診療に同行し、在宅医療という分野、働き方について興味を持って頂く 2. 病歴聴取や身体診察、各検査など、臨床医学学習の足掛かりにして頂く 3. 診察室や病棟では知ることのできない患者の日常に触れて、ACPとは何か考えて頂く 4. 患者や家族を支える多職種の存在、職務、役割について考察する	よだか診療所	西部