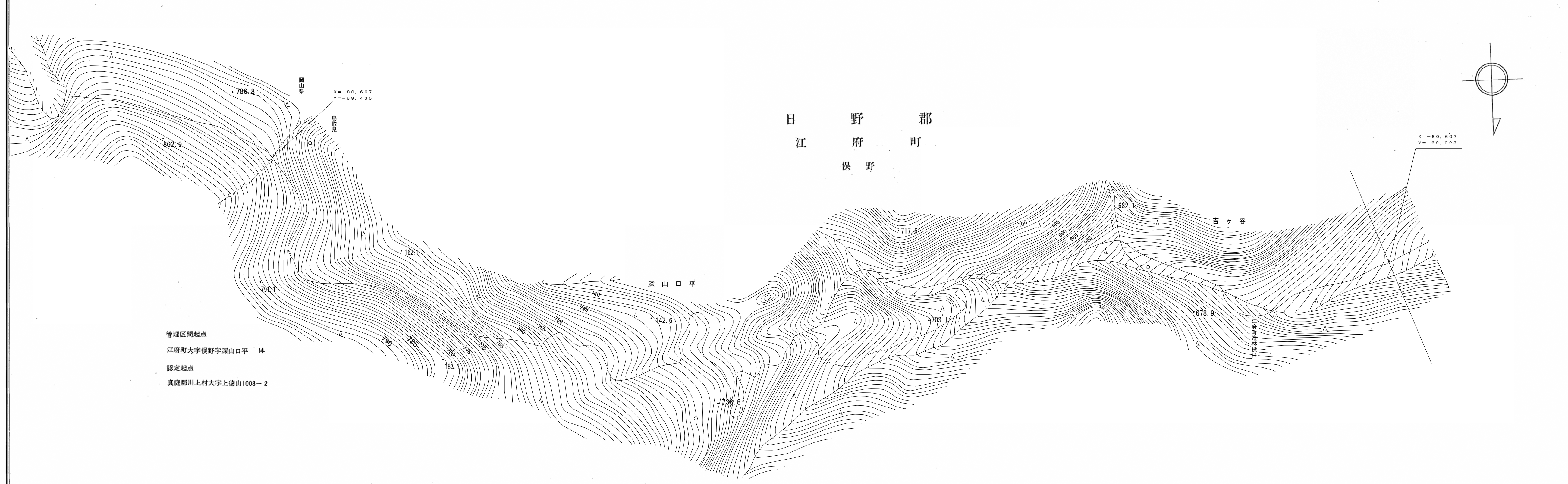


# 道 路 台 帳 平 面 図

鳥 取 県

調製年月	昭和 57 年 9 月	図面縮尺	1:1,000	路線コード	22-113	道路種別	一般県道	路線名	上徳山俣野江府線	区間	図面番号	19-1
------	-------------	------	---------	-------	--------	------	------	-----	----------	----	------	------



管理区間起点  
江府町大字俣野字深山口平 14  
認定起点  
真庭郡川上村大字上徳山1008-2

車道幅員	
路面種類	
縦断勾配	
距離程	

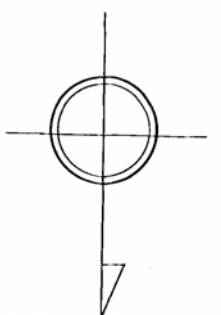
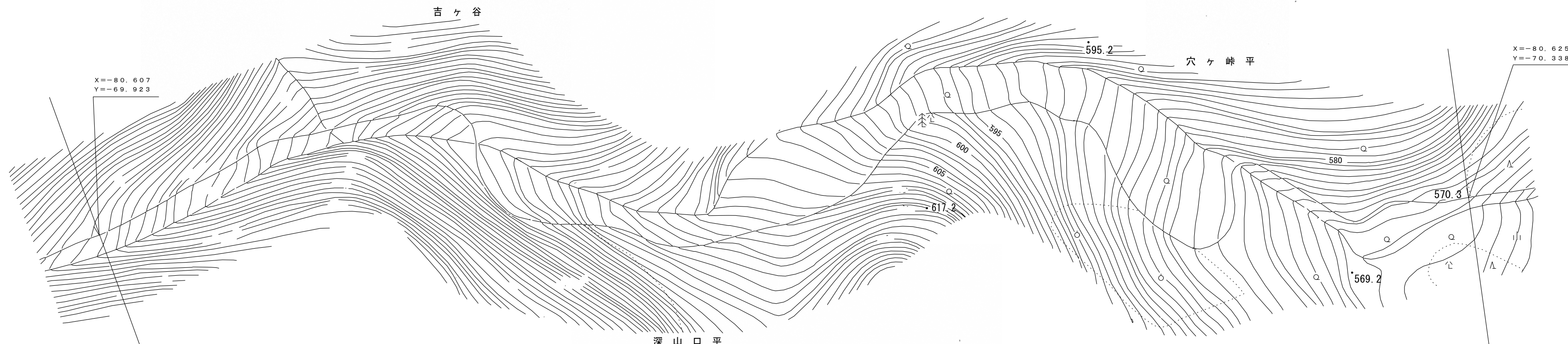
アジア航測株式会社

この地図は、建設省国土地理院長の承認を得て、同院所管の測量標及び測量成果を使用して調製したものである。(承認番号) 昭54 中公第 32 号

# 道 路 台 帳 平 面 図

鳥 取 県

調製年月	昭和 57 年 9 月	図面縮尺	1:1,000	路線コード	22-113	道路種別	一般県道	路線名	上徳山俣野江府線	区間		図面番号	19-2
------	-------------	------	---------	-------	--------	------	------	-----	----------	----	--	------	------



日 野 郡  
江 府 町  
俣 野

車道幅員	
路面種類	
縦断勾配	
距離程	

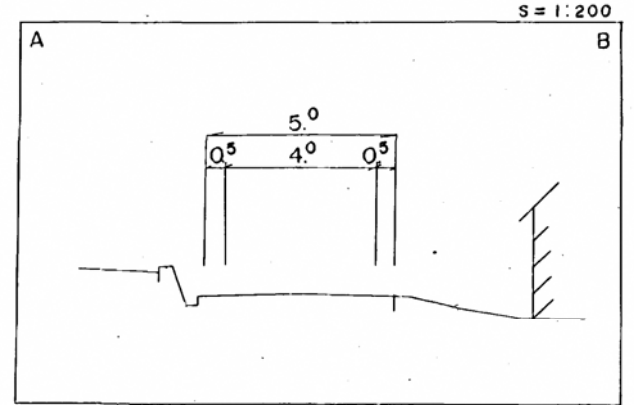
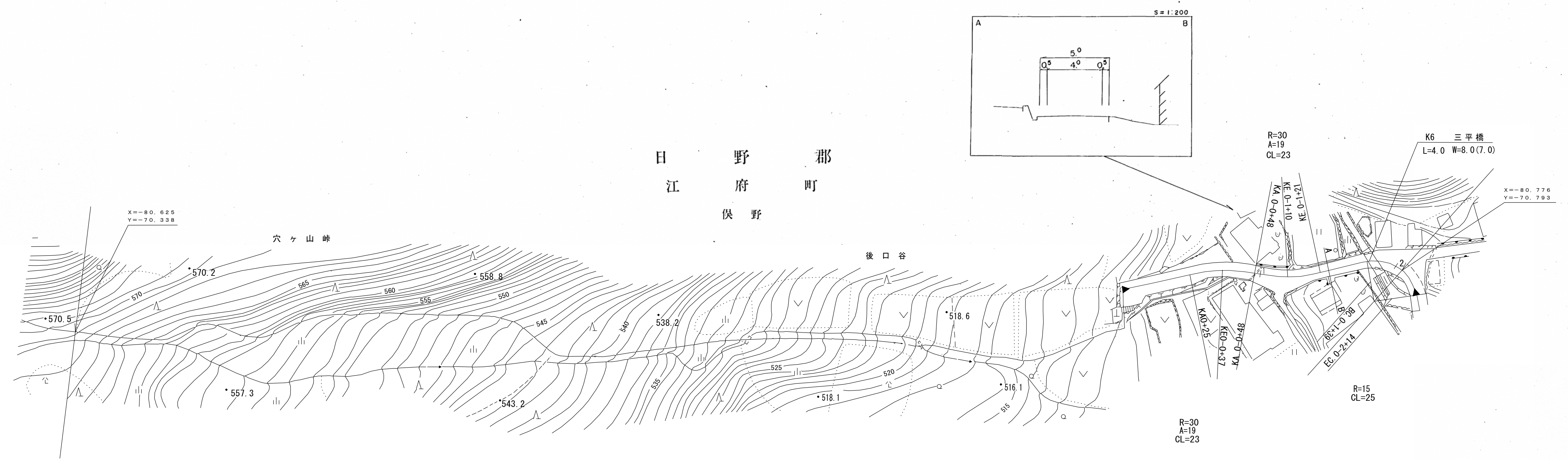
アジア航測株式会社

「この地区は、建設省国土地理院長の承認を得て、同院所管の測量標及び測量成果を使用して調製したものである。」  
(承認番号) 昭54 中公測 32 号

# 道路台帳平面図

鳥取県

調製年月	昭和 61 年 3 月	図面縮尺	1:1,000	路線コード	22-113	道路種別	一般県道	路線名	上徳山俣野江府線	区間	0-0~0-2	図面番号	19-3
------	-------------	------	---------	-------	--------	------	------	-----	----------	----	---------	------	------



マイクロフィルム管理番号 60-34  
昭和 59 年度 道路改良工事 L=114m

車道幅員	W = 4.0
路面種類	A
縦断勾配	16.0%
距離程	

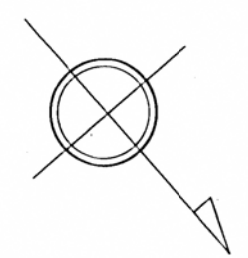
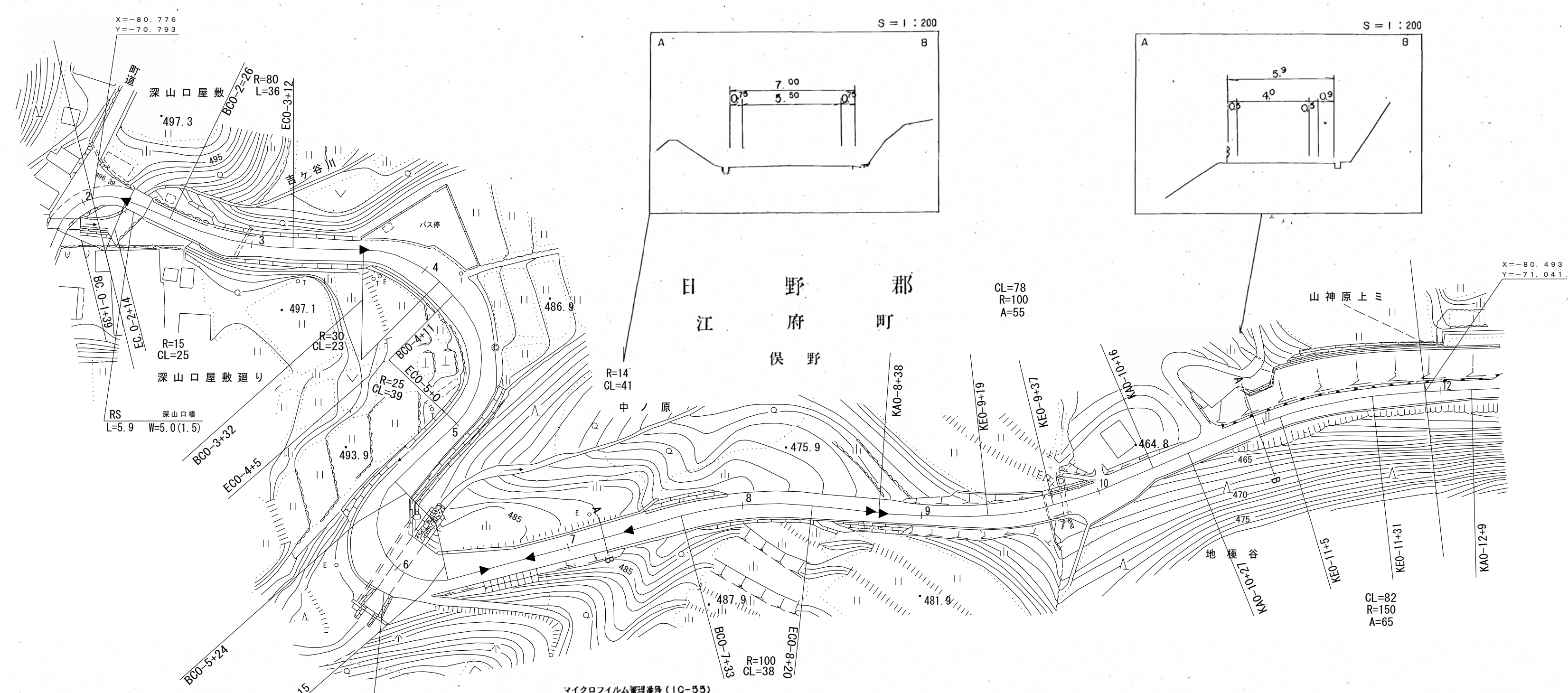
(有)アジア航測株式会社  
広陵測量調査事務所

この地図は、建設省国土院の承認を得て、同院所管の測量標及び測量成果を使用して調製したものである。(承認番号) 昭54 中公第 32 号

# 道 路 台 帳 平 面 図

鳥 取 県

調製年月 平成 11 年 3 月 図面縮尺 1:1,000 路線コード 22-113 道路種別 一般県道 路線名 上徳山俣野江府線 区間 0-2~0-12 図面番号 19-4



(有) イズミ設計コンサルタント

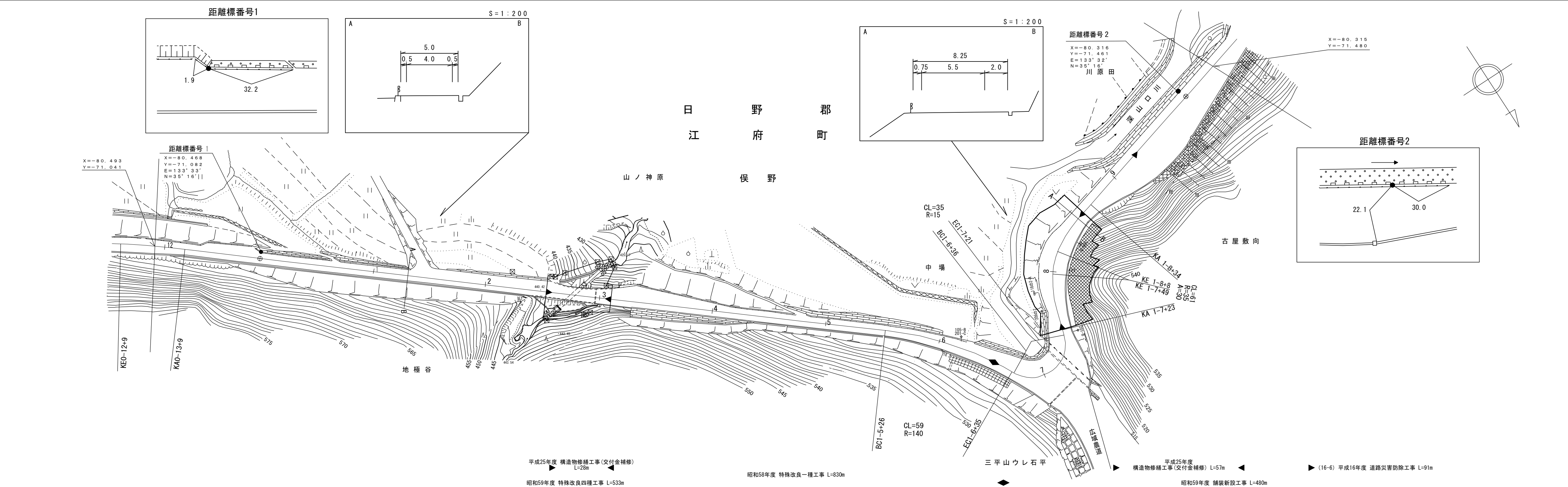
	マイクروفイルム管理番号 60-34 昭和59年度 道路改良工事 L=114m	RB 五郎谷橋 L=4.0 W=16.3(4.0) 平成8年度橋梁整備工事 L=188m (8-15)	マイクروفイルム管理番号 (10-55) 平成10年度 海岸災害復旧工事 L=15m	昭和58年度 特殊改良一種工事 L=830m 昭和59年度 特殊改良四種工事 L=533m		
車道幅員	W=4.0	W=4.5	W=5.5	W=4.0	W=5.5	W=4.0
路面種類	A 0+02 0+14	C 0+20 0+30	B 0+30	A 0+30	0+48	B 0+18
縦断勾配	4.9%	7.6%	3.6%	1.2%	0.8%	10.9%
距離程	0+02	0+14	0+30	0+48	0+79	0+127

この図は、建設省国土院の承認を得て、同院所管の測量標及び測量成果を使用して調製したものである。(承認番号) 昭54 中公測 32 号

# 道路台帳付図

鳥取県

調整年月	平成 27 年 3 月	図面縮尺	1:1,000	路線コード	22-113	道路種別	一般県道	路線名	上徳山俣野江府線	区間	1-0~2-0	図面番号	19-5
------	-------------	------	---------	-------	--------	------	------	-----	----------	----	---------	------	------



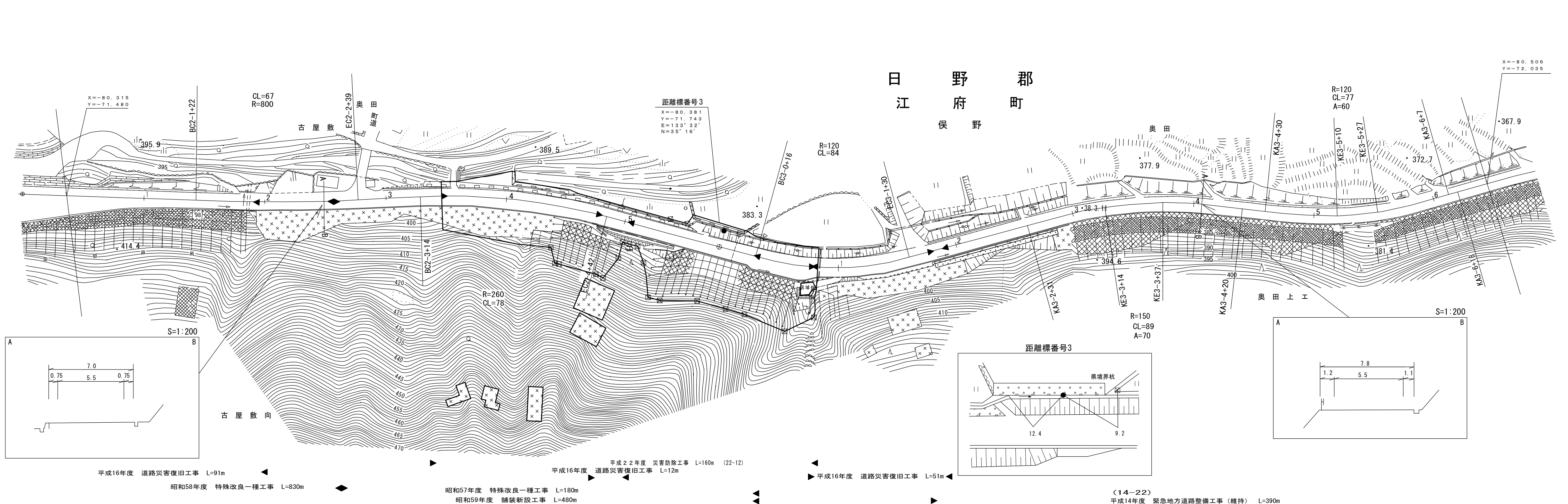
車道幅員		W=4.0		1-6+25	W=5.5	
路面種類		B		1-6+25	A	
縦断勾配	8.9%	11.7%	2.5%	8.65%		
距離程	1-0+26	1-6+25	1-7+36			

米子測量株式会社  
株式会社アトス  
株式会社ペーサ  
株式会社

# 道路台帳平面図

鳥取県

調整年月	平成23年3月	図面縮尺	1:1,000	路線コード	22-113	道路種別	一般県道	路線名	上徳山俣野江府線	区間	2-1~3-6	図面番号	19-6
------	---------	------	---------	-------	--------	------	------	-----	----------	----	---------	------	------



株式会社 米子測量 有株式会社  
 株式会社 広洋コンサルタンツ ワーパス  
 株式会社 アイテック