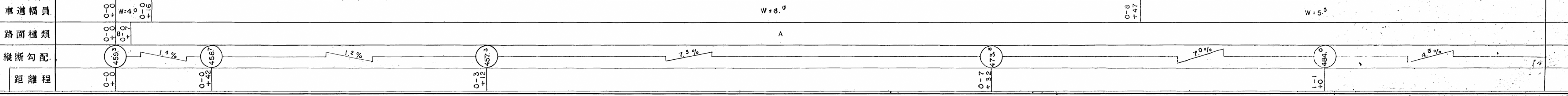
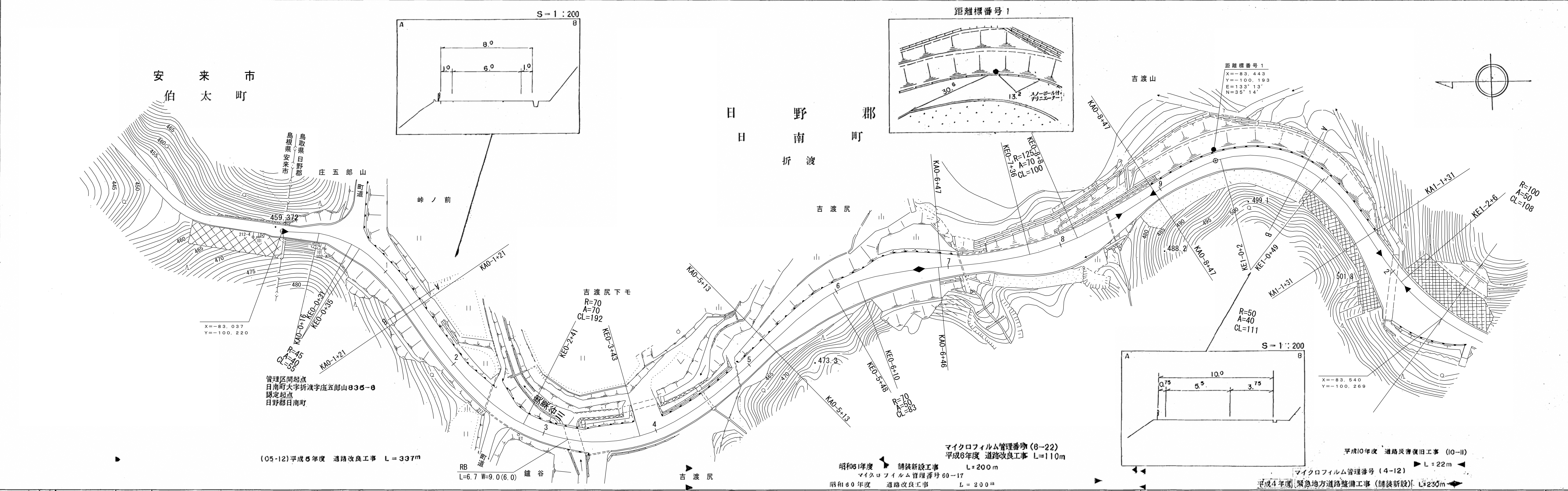


道 路 台 帳 平 面 図

鳥 取 県

調製年月	平成 11 年 3 月	図面縮尺	1:1,000	路線コード	21-009	道路種別	主要地方道	路線名	安来伯太日南線	区間	0-0~1-3	図面番号	25-1
------	-------------	------	---------	-------	--------	------	-------	-----	---------	----	---------	------	------



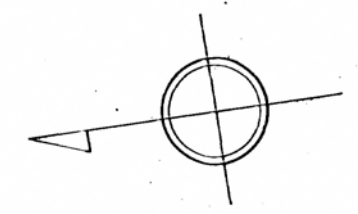
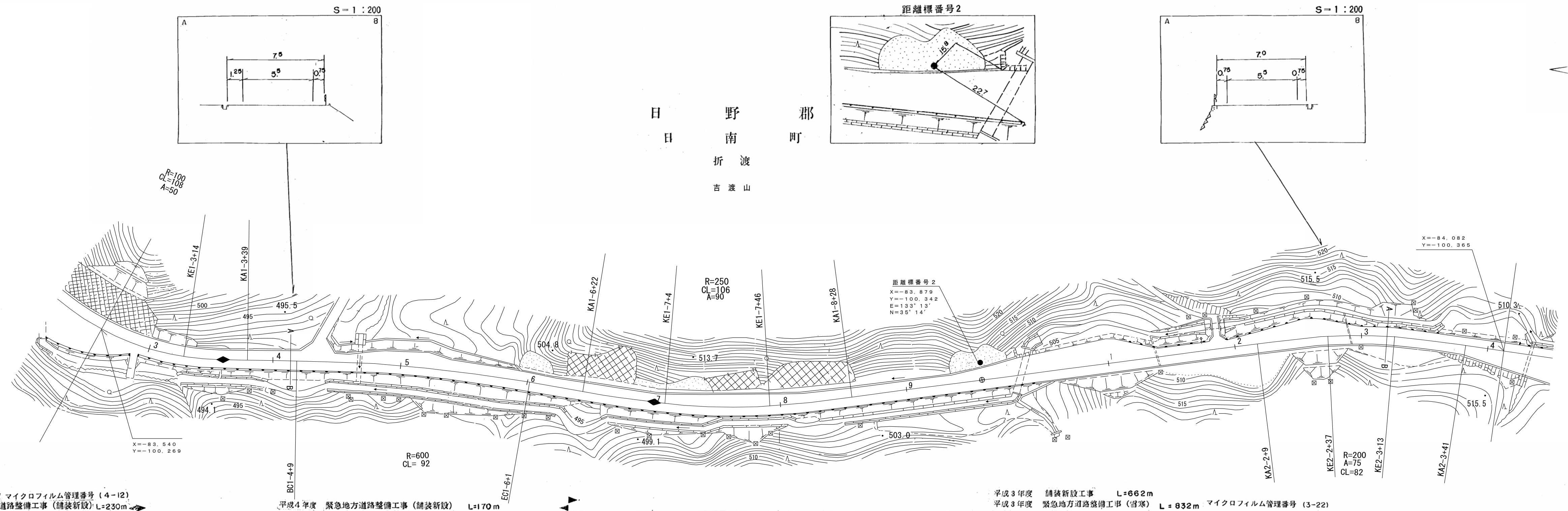
(有) 江府技研コンサルタント

この図は、建設省国土院の承認を得て、測量所の測量標及び測量成果を使用して作成されたものである。(承認番号) 昭53(中)測 77号

道 路 台 帳 平 面 図

鳥 取 県

調製年月	平成 5 年 3 月	図面縮尺	1:1,000	路線コード	21-009	道路種別	主要地方道	路線名	安来伯太日南線	区間	1-3~2-4	図面番号	25-2
------	------------	------	---------	-------	--------	------	-------	-----	---------	----	---------	------	------



(印) 江府技研
コンサル
タント

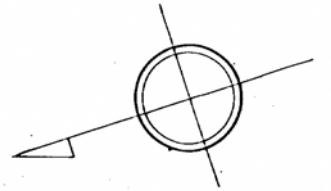
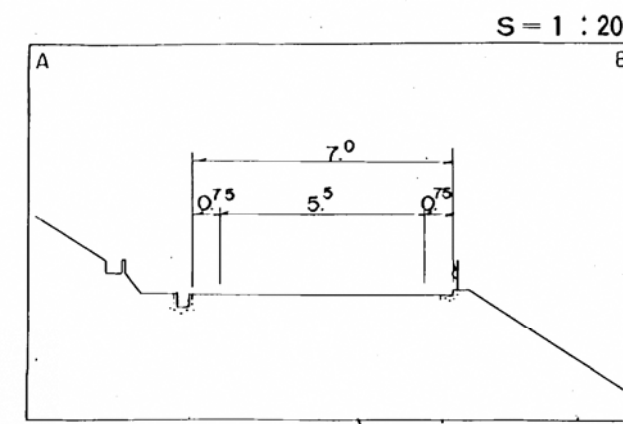
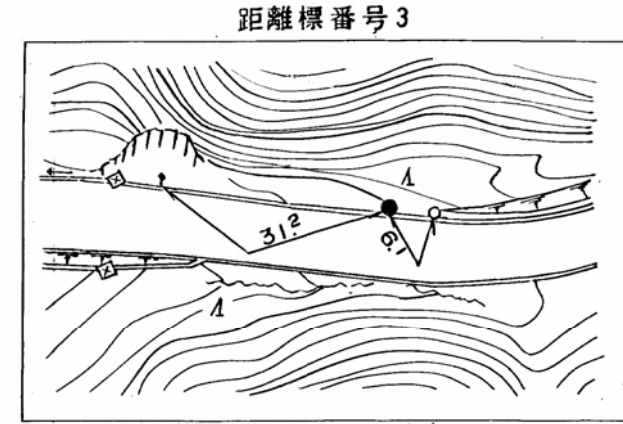
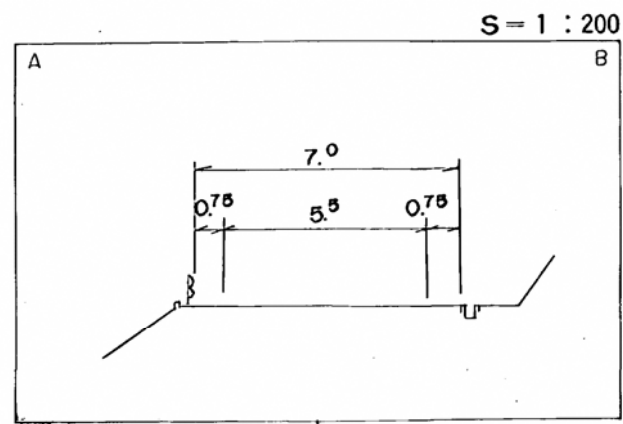
車道幅員	W ≒ 5.5
路面種類	A
縦断勾配	
距離程	

この図面は、建設省国土院院長の承認を得て、同院所管の測量標及び測量成果を使用して調製したものである。(承認番号) 昭53 中公測 77 号

道 路 台 帳 平 面 図

鳥 取 県

調製年月	平成 11 年 3 月	図面縮尺	1:1,000	路線コード	21-009	道路種別	主要地方道	路線名	安来伯太日南線	区間	2-4~3-6	図面番号	25-3
------	-------------	------	---------	-------	--------	------	-------	-----	---------	----	---------	------	------

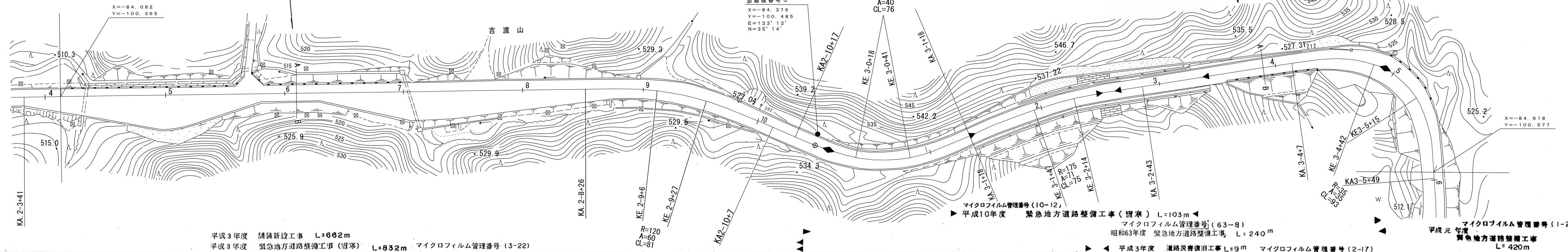


折 渡

日 野 郡
日 南 町

下阿昆線

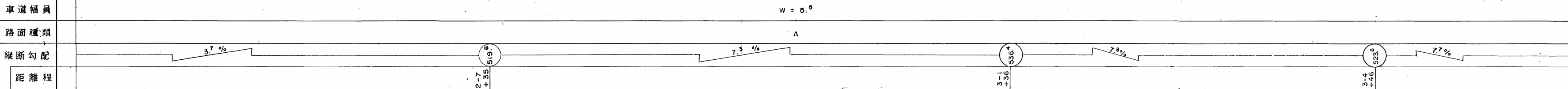
割 谷



平成3年度 舗装新設工事 L=662m
平成3年度 緊急地方道路整備工事(雪害) L=832m マイクロフィルム管理番号(3-22)

マイクロフィルム管理番号(10-12)
▶平成10年度 緊急地方道路整備工事(雪害) L=103m
マイクロフィルム管理番号(63-8)
昭和63年度 緊急地方道路整備工事 L=240m
▶平成3年度 道路災害復旧工事 L=9m マイクロフィルム管理番号(2-17)

マイクロフィルム管理番号(1-23)
平成元年度 緊急地方道路整備工事 L=420m



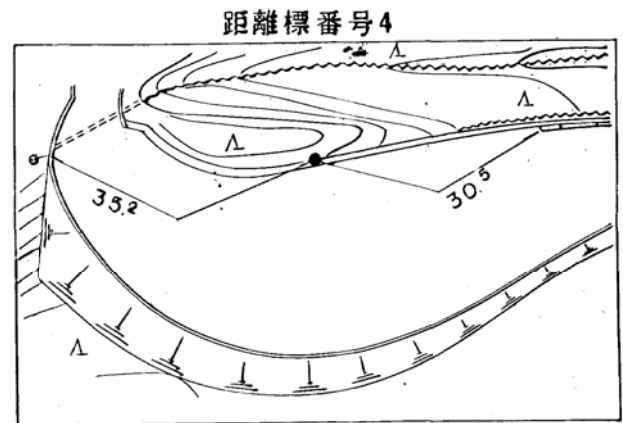
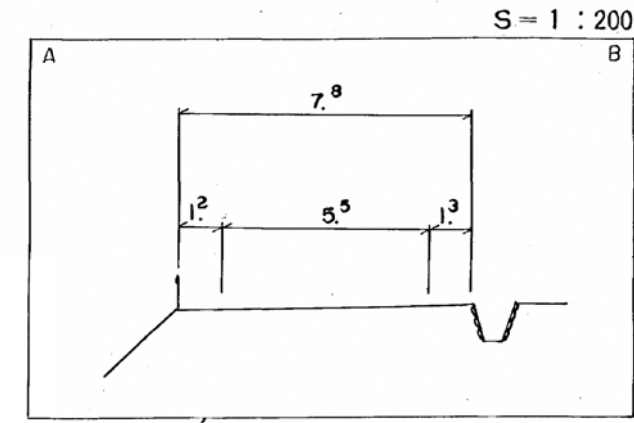
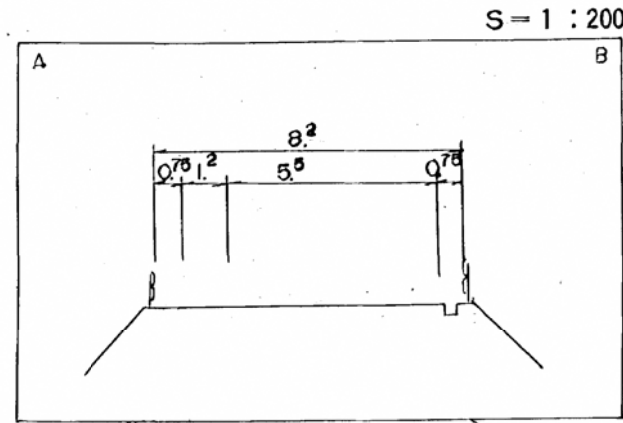
(有) 伊江府技研コンサルタント
イズミ設計コンサルタント

「この地区は、建設省国土院院長の承認を得て、同院所管の測量標及び測量成果を使用して調製したものである。(承認番号) 昭53 中公第 77 号」

鳥取県 道路台帳平面図

鳥取県

調製年月	平成11年 3月	図面縮尺	1:1,000	路線コード	21-009	道路種別	主要地方道	路線名	安来伯太日南線	区間	3-6~4-8	図面番号	25-4
------	----------	------	---------	-------	--------	------	-------	-----	---------	----	---------	------	------



マイクロフィルム管理番号 (1-23)
平成元年 緊急地方道路整備工事 L=420m

距離標番号 4
X=-84.537
Y=-100.655
E=133°13'
N=35°13'

マイクロフィルム管理番号 (63-9)
昭和63年度 道路改良工事 L=200m

昭和61年度 舗装新設工事 L=60m

(マイクロフィルム管理番号 61-17)
昭和61年度道路改良工事 L=60m

平成18年度 道路災害復旧工事(凍上災) L=362m

W=5.5

A

A

B

車道幅員													
路面種類													
縦断勾配	0.7%	0.6%		7.7%	4.9%	0.5%							
距離程	3-6 +26		4-0 +4		4-3 +49		4-4 +22					4-7 +22	

(有) イズミ設計コンサルタント
野口技研株式会社

ダイニチ技研株式会社