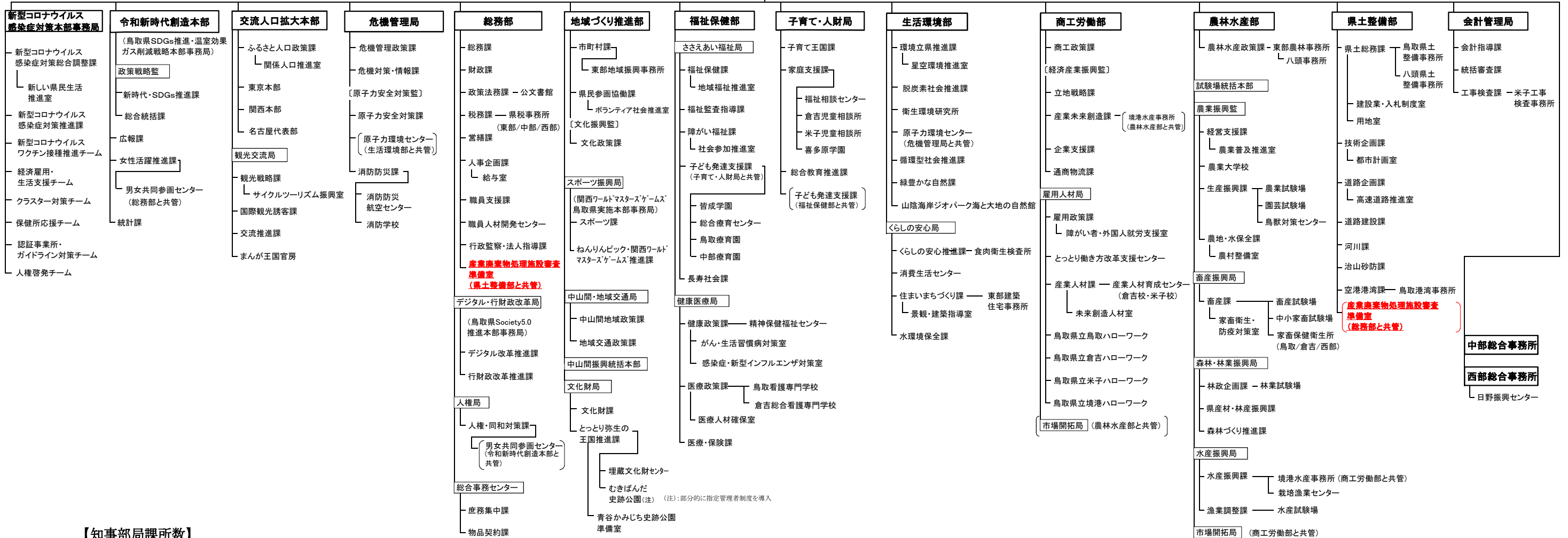


# 鳥取県組織機構図

鳥取県組織機構図 (知事部局・令和4年11月14日)

新設・名称変更された課所を下線表示しています。

知事  
副知事  
統轄監



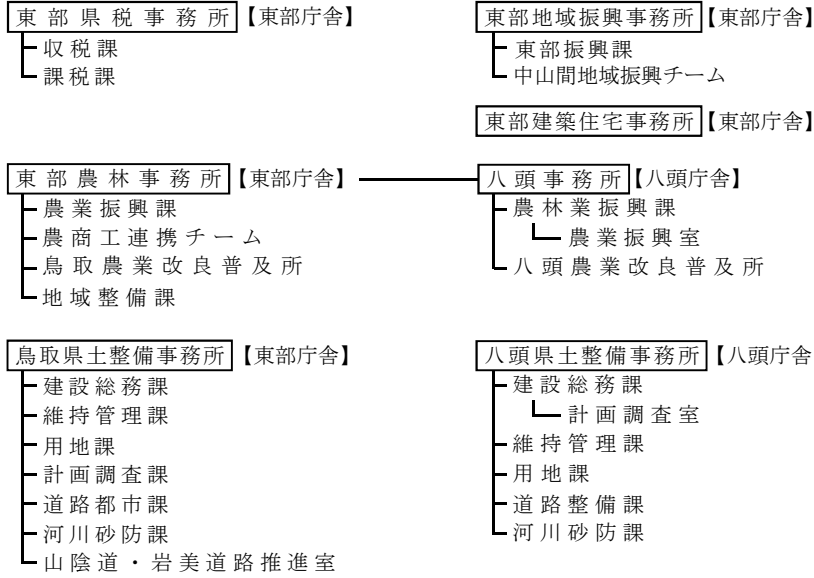
## 【知事部局課所数】

区分	本庁	地方機関
新型コロナウイルス感染症対策本部事務局	8	0
令和新時代創造本部	5	1
交流人口拡大本部	8	0
危機管理局	4	2
総務部	15	4
地域づくり推進部	10	3
福祉保健部	8	7
子育て・人財局	3	4
生活環境部	11	2
商工労働部	12	1
農林水産部	14	13
県土整備部	7	3
会計管理局	3	1
合計	108	41
総合事務所	-	2

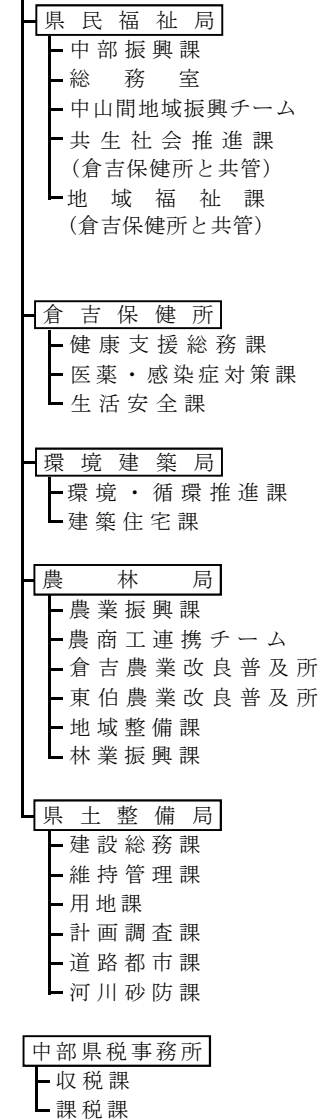
※〔〕書きは一般職の職を表しています。

総合事務所等の組織機構図(令和4年4月1日)

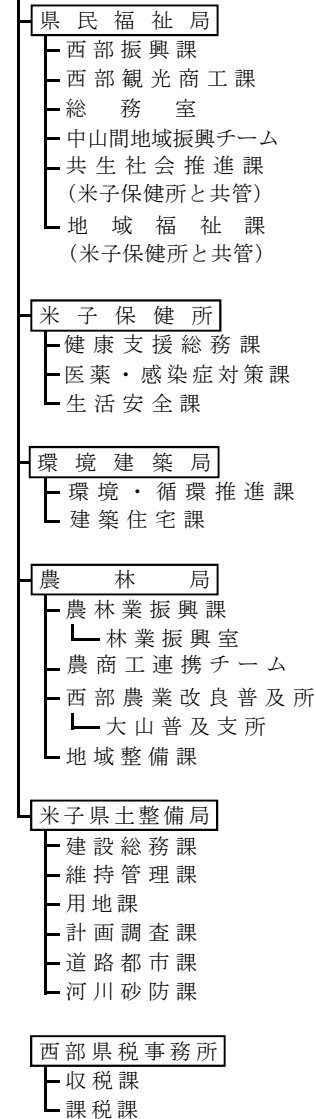
— 東部管内 —



中部総合事務所



西部総合事務所



日野振興センター

