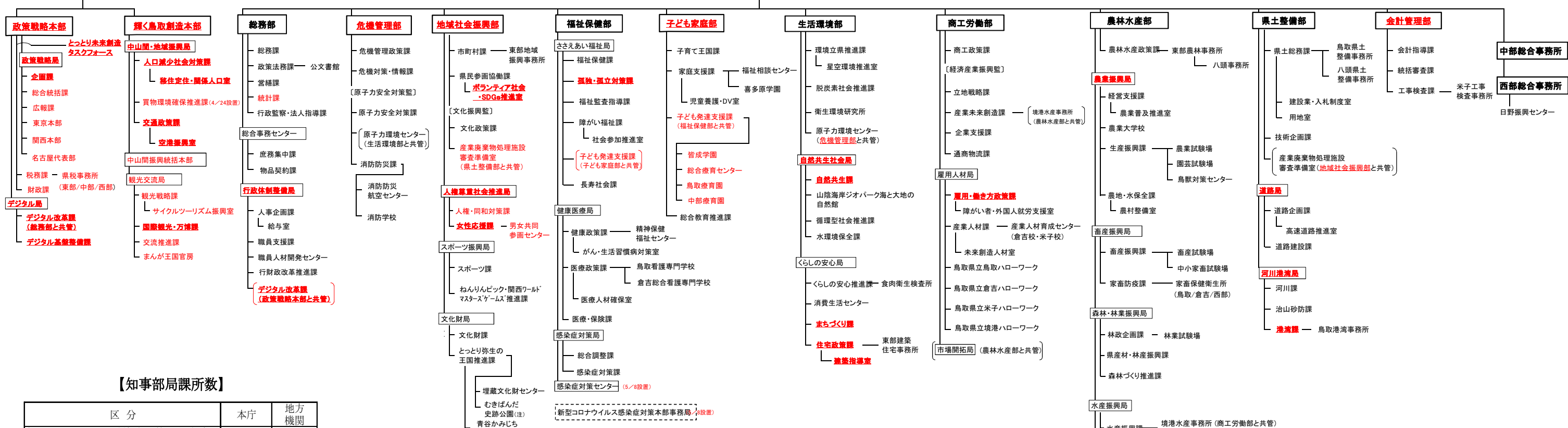


# 鳥取県組織機構図

鳥取県組織機構図(知事部局・令和5年7月)

知事  
副知事  
統轄監

※部局間で移管された課所を赤字表示しています。  
※新設・名称変更された課所を赤字下線表示しています。  
※〔 〕書きは一般職の職を表しています。



【知事部局課所数】

区分	本庁	地方機関
新型コロナウイルス感染症対策本部事務局 (5月8日廃止)	8→0	0
合和新时代創造本部 (廃止)	5→0	1→0
交流人口拡大本部 (廃止)	8→0	0
政策戦略本部	11	3
輝く鳥取創造本部	8	1
総務部	15→11	4→1
危機管理 → <u>危機管理</u> 局	4	2
地域づくり推進部 → <u>地域社会振興</u> 部	10	3→4
福祉保健部	10→11	7→3
子育て・人財 → <u>子ども家庭</u> 部	3→4	2→6
生活環境部	11→12	2
商工労働部	12→11	1
農林水産部	15→14	13
県土整備部	7	3
会計管理 → <u>会計管理</u> 局	3	1
合計	111→106	39
総合事務所	-	2