

令和2年 9月 25日	
担当課 (担当者)	衛生環境研究所 (九鬼、梁川)
電話	0858-35-5411

鳥取県感染症流行情報

第38週 [令和2年9月14日(月)～9月20日(日)]

疾 病 名	東 部	中 部	西 部
インフルエンザ	×	×	×
感染性胃腸炎	×	×	△
水痘（水ぼうそう）	○	×	×
流行性耳下腺炎（おたふくかぜ）	×	×	×
手足口病	×	×	×
ヘルパンギーナ（夏かぜ）	◎	○	△
咽頭結膜熱	○	×	×
A群溶血性レンサ球菌咽頭炎	○	×	×
流行性角結膜炎	×	×	×
マイコプラズマ肺炎	×	×	×
伝染性紅斑	×	×	×
RSウイルス感染症	×	×	×

★ 警報発令中
◎ 流行している ○ やや流行している
△ 散発 × 患者発生極少又はなし

- ヘルパンギーナは、東部及び中部地区で患者報告数が増加し、東部地区で流行しています。
- 定点における患者報告数は、A群溶血性レンサ球菌咽頭炎（53件）、感染性胃腸炎（37件）、ヘルパンギーナ（22件）です。

病 名	特 徴	予防のポイント
ヘルパンギーナ	発熱と口腔粘膜にあらわれる水疱性の発疹を特徴とした急性のウイルス性咽頭炎であり、乳幼児を中心に夏季に流行する夏かぜの代表的疾患です。	<ul style="list-style-type: none"> ・感染者との密接な接触をさげ、特に流行時には手洗いをしっかりとしましょう。 ・症状があった場合は、早めに医療機関を受診しましょう。

鳥取県感染症発生動向調査情報（週報）

第38週 [令和2年9月14日(月)～20日(日)]

(地区別)

令和2年9月25日 作成

(件)

	東 部		中 部		西 部		合 計			県内1定点当			全国1 定点当
	38週	前週比	38週	前週比	38週	前週比	38週	37週	前週比	38週	37週	38週	
インフルエンザ定点数													
1 インフルエンザ													0.00
小児科定点数													
2 咽頭結膜熱													0.16
3 A群溶血性レンサ球菌咽頭炎													2.79
4 感染性胃腸炎													1.95
5 水痘													0.11
6 手足口病													0.00
7 伝染性紅斑													0.00
8 突発性発疹													0.58
9 ヘルパンギーナ													1.16
10 流行性耳下腺炎													0.00
11 RSウイルス感染症													0.05
眼科定点数													
12 急性出血性結膜炎													0.00
13 流行性角結膜炎													0.00
基幹定点数													
14 細菌性髄膜炎													0.00
15 無菌性髄膜炎													0.00
16 マイコプラズマ肺炎													0.00
17 クラミジア肺炎(オウム病を除く)													0.00
18 感染性胃腸炎(ロタウイルスによるものに限る)													0.00
合 計													

※中部の18の件数は、4の再掲(基幹定点が小児科定点と共通のため)。

第38週の感染症発生動向調査情報について

- ヘルパンギーナは、東部及び中部地区で患者報告数が増加し、東部地区で流行しています。
- 定点における患者報告数は、A群溶血性レンサ球菌咽頭炎(53件)、感染性胃腸炎(37件)、ヘルパンギーナ(22件)です。

週別患者報告数および定点当り患者数 (令和2年第30週 ~ 令和2年第38週)

令和2年9月25日 作成

区 分	今週 38週	37週	36週	35週	34週	33週	32週	31週	30週	令和2年 累計
1 インフルエンザ 1 定点当り患者報告数(件)	0 0.00	0 0.00	0 0.00	0 0.00	0 0.00	0 0.00	0 0.00	0 0.00	0 0.00	3,159 2.87
2 咽頭結膜熱 1 定点当り患者報告数(件)	3 0.16	3 0.16	0 0.00	1 0.05	7 0.37	8 0.42	8 0.42	9 0.47	7 0.37	265 0.37
3 A群溶血性レンサ球菌咽頭炎 1 定点当り患者報告数(件)	53 2.79	38 2.00	32 1.68	33 1.74	26 1.37	22 1.16	43 2.26	49 2.58	46 2.42	2,398 3.32
4 感染性胃腸炎 1 定点当り患者報告数(件)	37 1.95	37 1.95	37 1.95	37 1.95	38 2.00	23 1.21	50 2.63	56 2.95	44 2.32	2,493 3.45
5 水痘 1 定点当り患者報告数(件)	2 0.11	1 0.05	1 0.05	0 0.00	0 0.00	2 0.11	2 0.11	4 0.21	7 0.37	190 0.26
6 手足口病 1 定点当り患者報告数(件)	0 0.00	2 0.11	2 0.11	8 0.42	2 0.11	2 0.11	4 0.21	2 0.11	1 0.05	52 0.07
7 伝染性紅斑 1 定点当り患者報告数(件)	0 0.00	0 0.00	0 0.00	0 0.00	0 0.00	0 0.00	0 0.00	0 0.00	0 0.00	314 0.43
8 突発性発疹 1 定点当り患者報告数(件)	11 0.58	5 0.26	5 0.26	14 0.74	8 0.42	3 0.16	10 0.53	9 0.47	14 0.74	266 0.37
9 ヘルパンギーナ 1 定点当り患者報告数(件)	22 1.16	14 0.74	23 1.21	14 0.74	9 0.47	9 0.47	7 0.37	7 0.37	4 0.21	140 0.19
10 流行性耳下腺炎 1 定点当り患者報告数(件)	0 0.00	2 0.11	0 0.00	1 0.05	0 0.00	0 0.00	0 0.00	0 0.00	0 0.00	18 0.02
11 RSウイルス感染症 1 定点当り患者報告数(件)	1 0.05	0 0.00	0 0.00	0 0.00	0 0.00	0 0.00	0 0.00	0 0.00	0 0.00	50 0.07
12 急性出血性結膜炎 1 定点当り患者報告数(件)	0 0.00	0 0.00	0 0.00	0 0.00	0 0.00	0 0.00	0 0.00	0 0.00	0 0.00	0 0.00
13 流行性角結膜炎 1 定点当り患者報告数(件)	0 0.00	0 0.00	0 0.00	0 0.00	1 0.20	0 0.00	0 0.00	0 0.00	0 0.00	50 0.26
14 細菌性髄膜炎 1 定点当り患者報告数(件)	0 0.00	0 0.00	0 0.00	0 0.00	0 0.00	0 0.00	0 0.00	0 0.00	0 0.00	3 0.02
15 無菌性髄膜炎 1 定点当り患者報告数(件)	0 0.00	0 0.00	0 0.00	0 0.00	0 0.00	0 0.00	0 0.00	0 0.00	0 0.00	2 0.01
16 マイコプラズマ肺炎 1 定点当り患者報告数(件)	0 0.00	0 0.00	0 0.00	0 0.00	0 0.00	0 0.00	0 0.00	0 0.00	0 0.00	29 0.15
17 クラミジア肺炎(オウム病を除く) 1 定点当り患者報告数(件)	0 0.00	0 0.00	0 0.00	0 0.00	0 0.00	0 0.00	0 0.00	0 0.00	0 0.00	0 0.00
18 感染性胃腸炎(ロタウイルスによるものに限る) 1 定点当り患者報告数(件)	0 0.00	0 0.00	0 0.00	0 0.00	0 0.00	0 0.00	0 0.00	0 0.00	0 0.00	1 0.01
合 計	129	102	100	108	91	69	124	136	123	9,430

注: 累計欄の定点当たり患者報告数は1 定点1 週当り患者報告数。

年齢別内訳

第38週 [令和2年9月14日(月)～20日(日)]

疾病名	合計	～5ヶ月	～11ヶ月	1歳	2歳	3歳	4歳	5歳	6歳	7歳	8歳	9歳	10～14歳	15～19歳	20歳以上
咽頭結膜熱	3	0	0	3	0	0	0	0	0	0	0	0	0	0	0
定点点当り発生割合(件)	0.16	0.00	0.00	0.16	0.00	0.00	0.00	0.00	0.00	0.00	0.00	0.00	0.00	0.00	0.00
A群溶血性レンサ球菌咽頭炎	53	0	0	2	2	5	13	4	2	3	2	2	10	3	5
定点点当り発生割合(件)	2.79	0.00	0.00	0.11	0.11	0.26	0.68	0.21	0.11	0.16	0.11	0.11	0.53	0.16	0.26
感染性胃腸炎	37	0	4	4	5	2	3	2	1	1	1	2	5	3	4
定点点当り発生割合(件)	1.95	0.00	0.21	0.21	0.26	0.11	0.16	0.11	0.05	0.05	0.05	0.11	0.26	0.16	0.21
水痘	2	0	0	0	1	0	0	0	0	0	0	0	1	0	0
定点点当り発生割合(件)	0.11	0.00	0.00	0.00	0.05	0.00	0.00	0.00	0.00	0.00	0.00	0.00	0.05	0.00	0.00
手足口病	0	0	0	0	0	0	0	0	0	0	0	0	0	0	0
定点点当り発生割合(件)	0.00	0.00	0.00	0.00	0.00	0.00	0.00	0.00	0.00	0.00	0.00	0.00	0.00	0.00	0.00
伝染性紅斑	0	0	0	0	0	0	0	0	0	0	0	0	0	0	0
定点点当り発生割合(件)	0.00	0.00	0.00	0.00	0.00	0.00	0.00	0.00	0.00	0.00	0.00	0.00	0.00	0.00	0.00
突発性発疹	11	0	4	5	2	0	0	0	0	0	0	0	0	0	0
定点点当り発生割合(件)	0.58	0.00	0.21	0.26	0.11	0.00	0.00	0.00	0.00	0.00	0.00	0.00	0.00	0.00	0.00
ヘルパンギーナ	22	0	1	10	6	2	1	1	1	0	1	0	0	0	0
定点点当り発生割合(件)	1.16	0.00	0.05	0.53	0.32	0.11	0.05	0.05	0.00	0.05	0.00	0.00	0.00	0.00	0.00
流行性耳下腺炎	0	0	0	0	0	0	0	0	0	0	0	0	0	0	0
定点点当り発生割合(件)	0.00	0.00	0.00	0.00	0.00	0.00	0.00	0.00	0.00	0.00	0.00	0.00	0.00	0.00	0.00
RSウイルス感染症	1	0	1	0	0	0	0	0	0	0	0	0	0	0	0
定点点当り発生割合(件)	0.05	0.00	0.05	0.00	0.00	0.00	0.00	0.00	0.00	0.00	0.00	0.00	0.00	0.00	0.00

※小児科定点数は19定数

年齢別内訳

第38週 [令和2年9月14日(月)～20日(日)]

疾病名	合計	0歳	1～4歳	5～9歳	10～14歳	15～19歳	20～24歳	25～29歳	30～34歳	35～39歳	40～44歳	45～49歳	50～54歳	55～59歳	60～64歳	65～69歳	70～79歳	80歳以上
インフルエンザ	0	0	0	0	0	0	0	0	0	0	0	0	0	0	0	0	0	0
定点对当り発生割合(件)	0.00	0.00	0.00	0.00	0.00	0.00	0.00	0.00	0.00	0.00	0.00	0.00	0.00	0.00	0.00	0.00	0.00	0.00

※インフルエンザ定点数は29定数

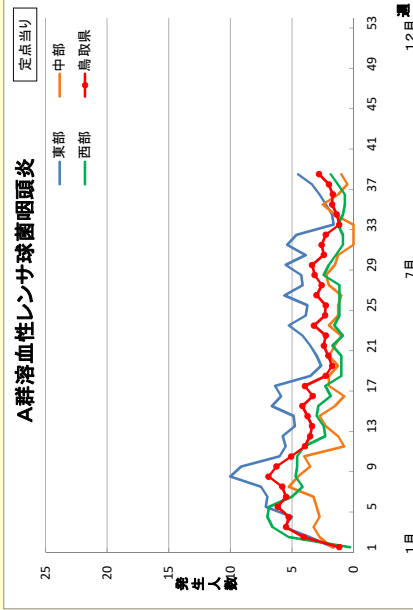
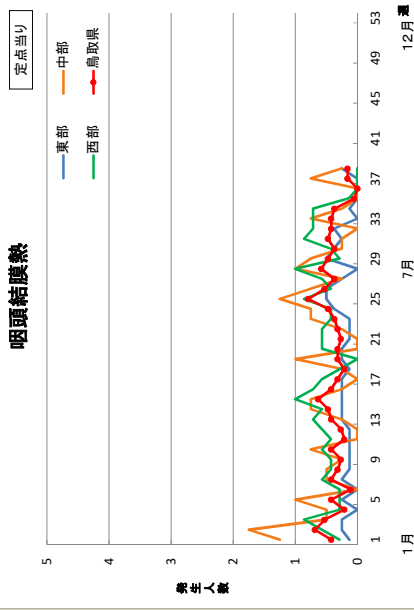
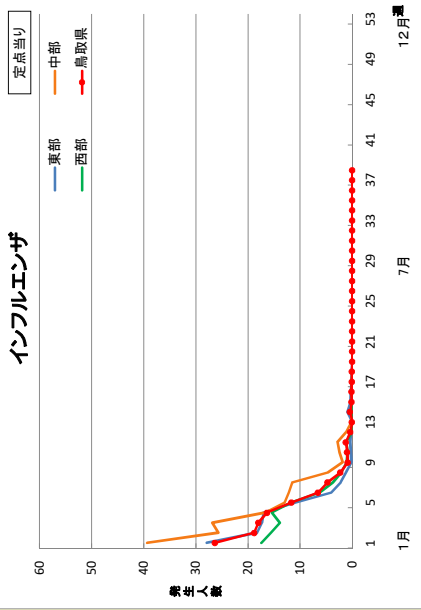
疾病名	合計	0歳	1～4歳	5～9歳	10～14歳	15～19歳	20～24歳	25～29歳	30～34歳	35～39歳	40～44歳	45～49歳	50～54歳	55～59歳	60～64歳	65～69歳	70～79歳	80歳以上
急性出血性結膜炎	0	0	0	0	0	0	0	0	0	0	0	0	0	0	0	0	0	0
定点对当り発生割合(件)	0.00	0.00	0.00	0.00	0.00	0.00	0.00	0.00	0.00	0.00	0.00	0.00	0.00	0.00	0.00	0.00	0.00	0.00
流行性角結膜炎	0	0	0	0	0	0	0	0	0	0	0	0	0	0	0	0	0	0
定点对当り発生割合(件)	0.00	0.00	0.00	0.00	0.00	0.00	0.00	0.00	0.00	0.00	0.00	0.00	0.00	0.00	0.00	0.00	0.00	0.00

※眼科定点数は5定数

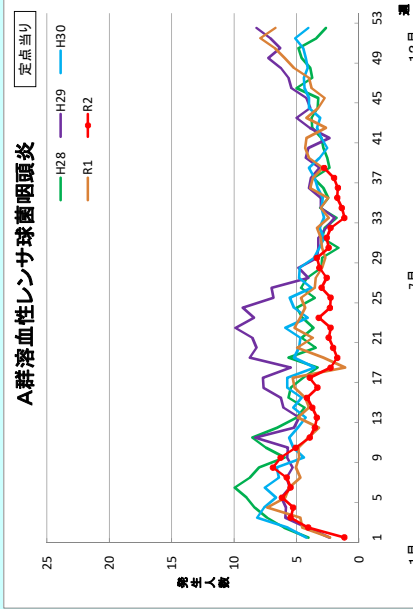
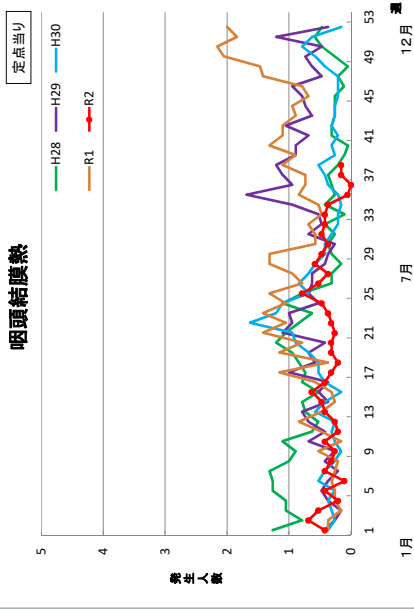
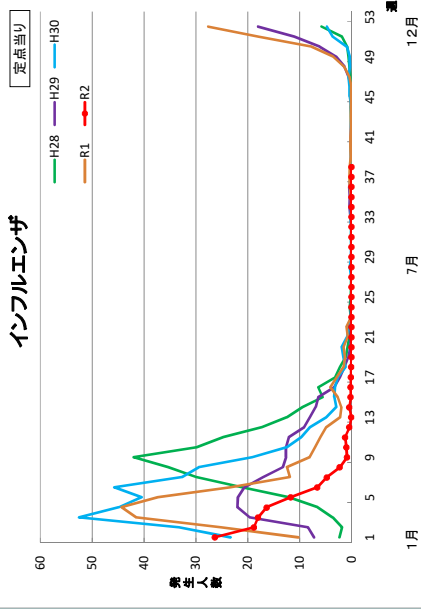
疾病名	合計	0歳	1～4歳	5～9歳	10～14歳	15～19歳	20～24歳	25～29歳	30～34歳	35～39歳	40～44歳	45～49歳	50～54歳	55～59歳	60～64歳	65～69歳	70歳以上
細菌性髄膜炎	0	0	0	0	0	0	0	0	0	0	0	0	0	0	0	0	0
定点对当り発生割合(件)	0.00	0.00	0.00	0.00	0.00	0.00	0.00	0.00	0.00	0.00	0.00	0.00	0.00	0.00	0.00	0.00	0.00
無菌性髄膜炎	0	0	0	0	0	0	0	0	0	0	0	0	0	0	0	0	0
定点对当り発生割合(件)	0.00	0.00	0.00	0.00	0.00	0.00	0.00	0.00	0.00	0.00	0.00	0.00	0.00	0.00	0.00	0.00	0.00
マイコプラズマ肺炎	0	0	0	0	0	0	0	0	0	0	0	0	0	0	0	0	0
定点对当り発生割合(件)	0.00	0.00	0.00	0.00	0.00	0.00	0.00	0.00	0.00	0.00	0.00	0.00	0.00	0.00	0.00	0.00	0.00
クラミジア肺炎 <small>(オウム山鳩を除く)</small>	0	0	0	0	0	0	0	0	0	0	0	0	0	0	0	0	0
定点对当り発生割合(件)	0.00	0.00	0.00	0.00	0.00	0.00	0.00	0.00	0.00	0.00	0.00	0.00	0.00	0.00	0.00	0.00	0.00
感染性胃腸炎 <small>(ロタウイルスによるものを除く)</small>	0	0	0	0	0	0	0	0	0	0	0	0	0	0	0	0	0
定点对当り発生割合(件)	0.00	0.00	0.00	0.00	0.00	0.00	0.00	0.00	0.00	0.00	0.00	0.00	0.00	0.00	0.00	0.00	0.00

※基幹定点数は5定数

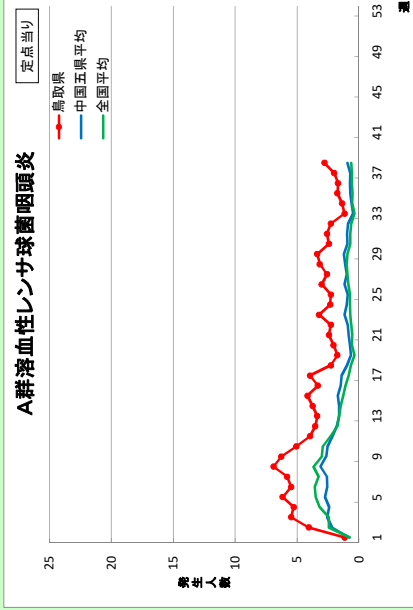
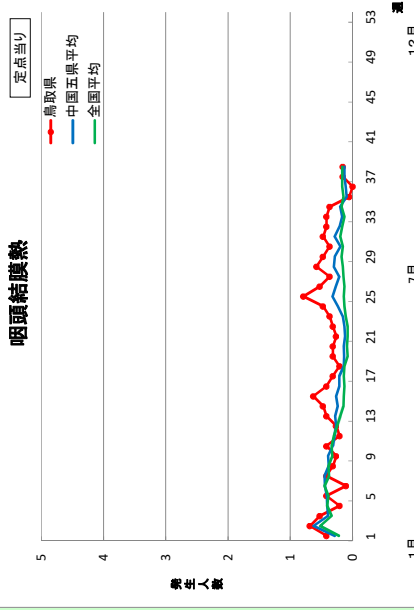
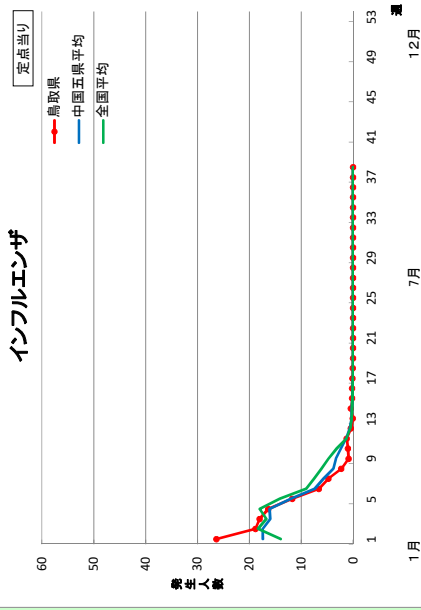
地区発生状況グラフ



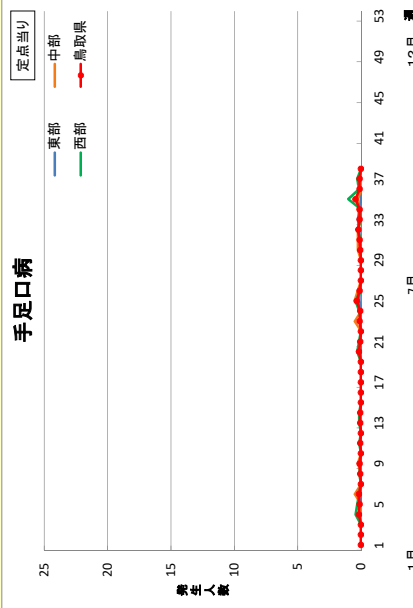
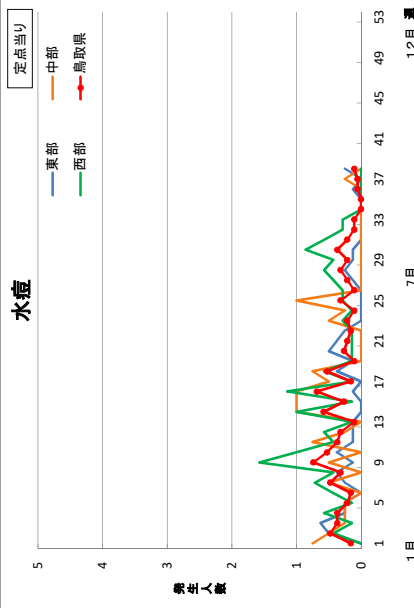
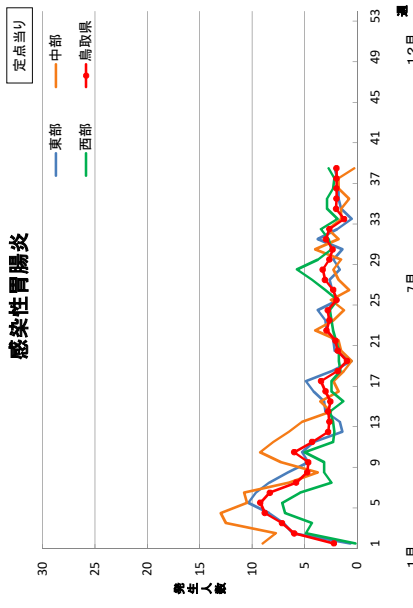
年次別発生状況グラフ



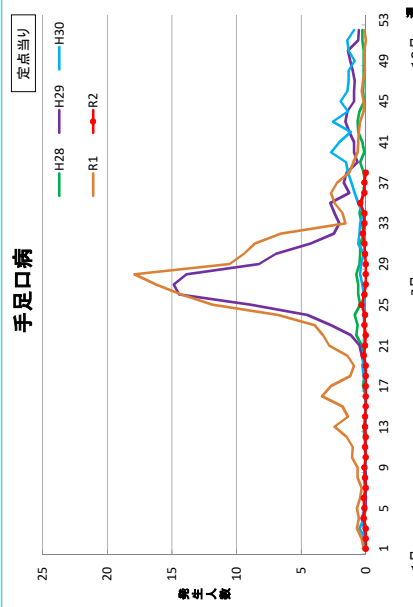
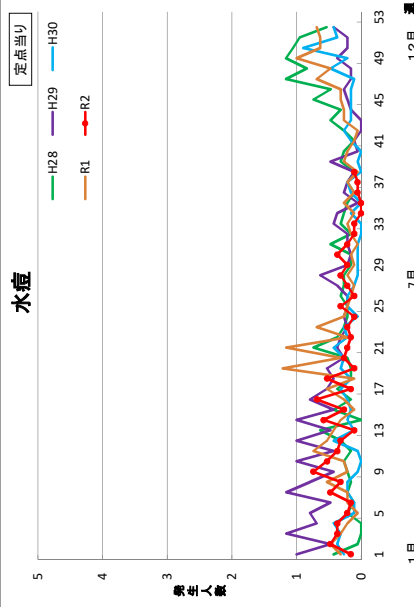
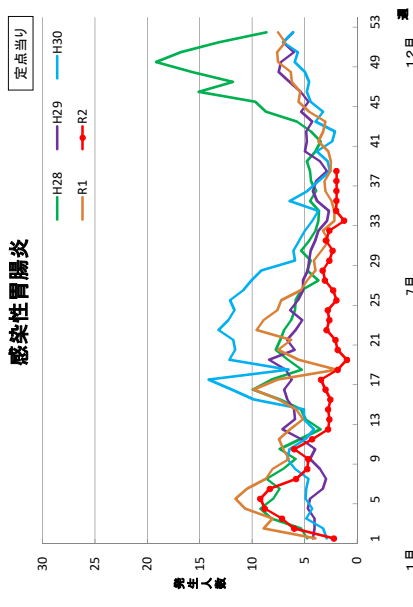
中国五県平均・全国平均との比較



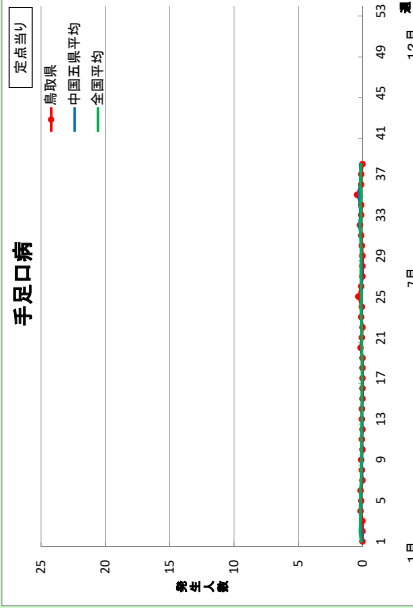
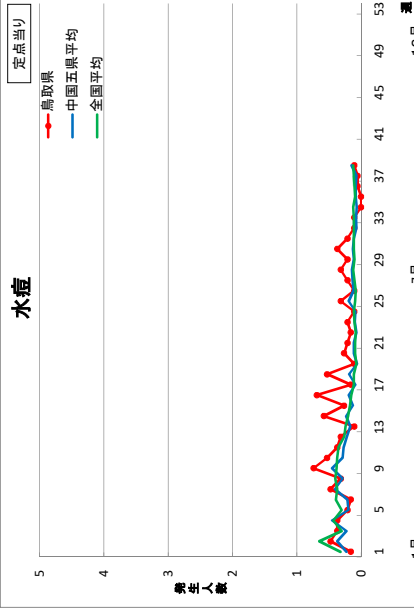
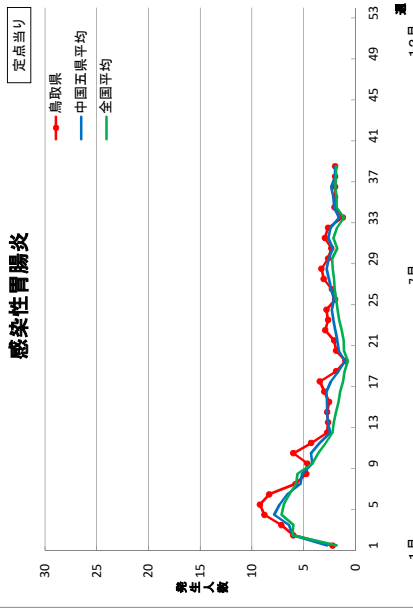
地区発生状況グラフ



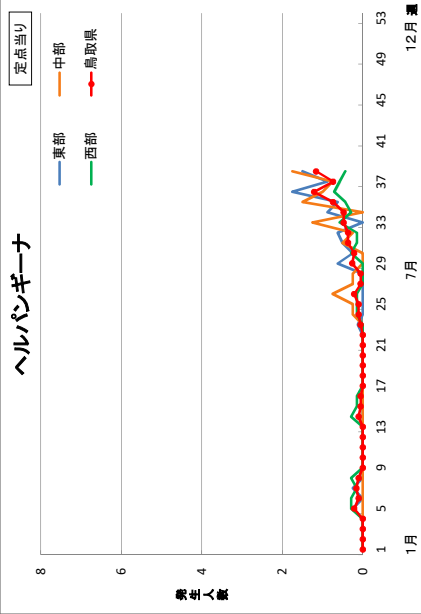
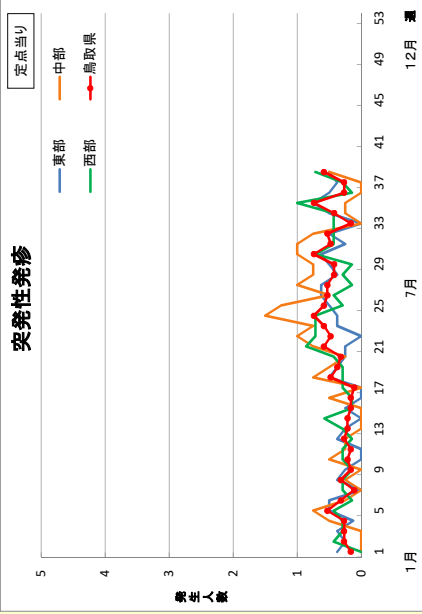
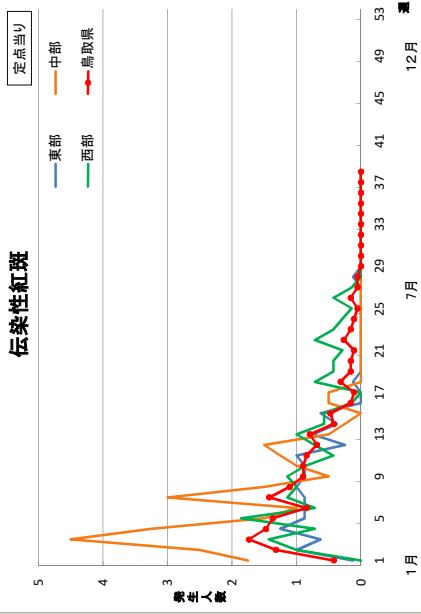
年次別発生状況グラフ



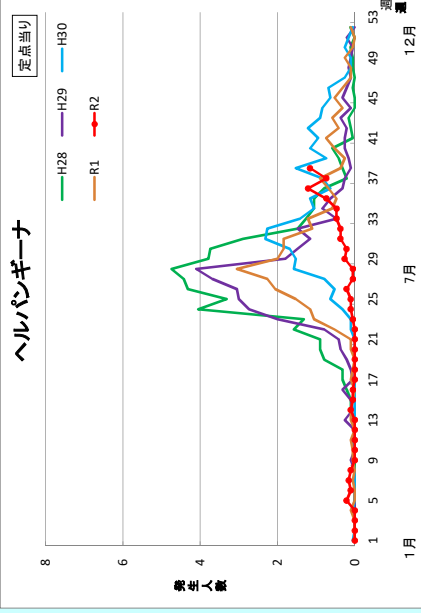
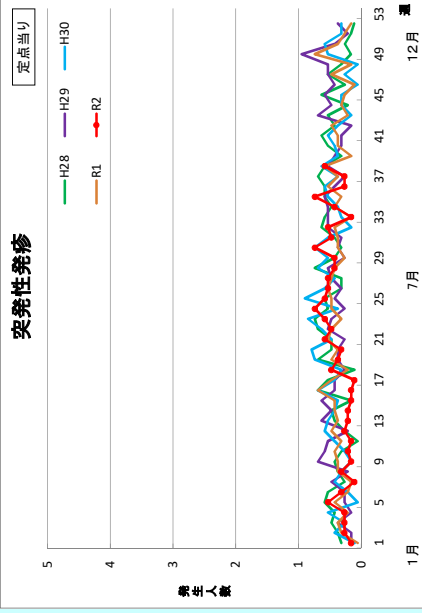
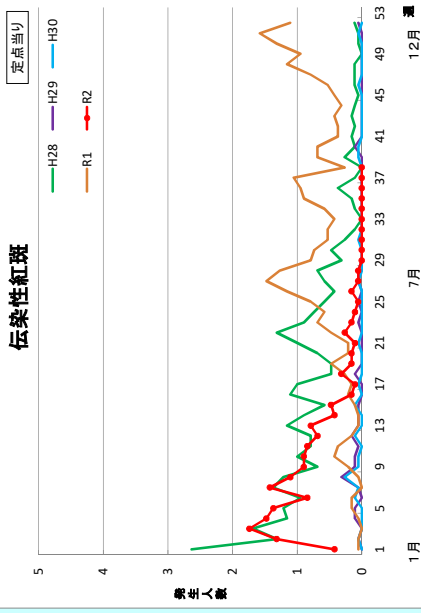
中国五県平均・全国平均との比較



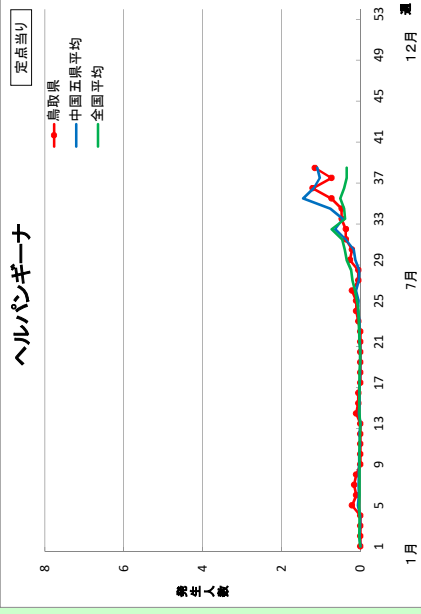
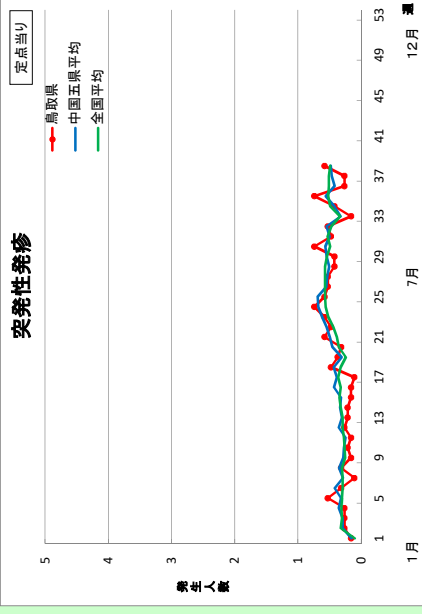
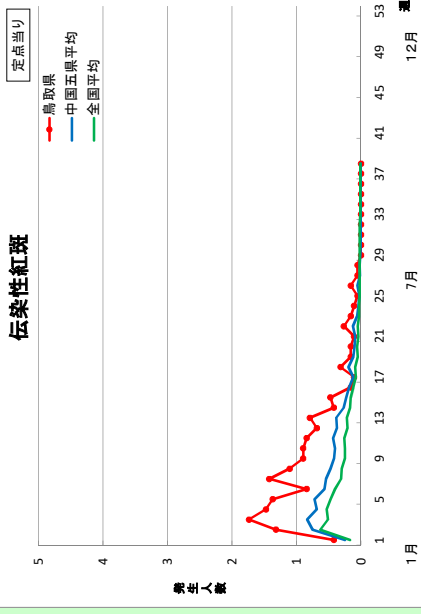
地区発生状況グラフ



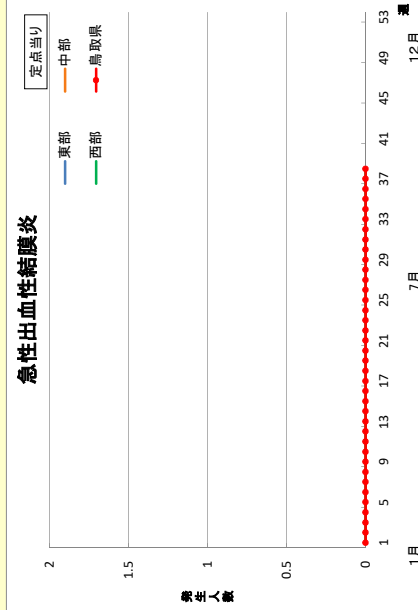
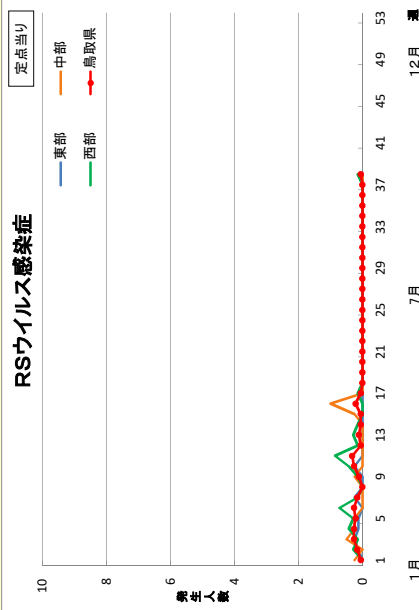
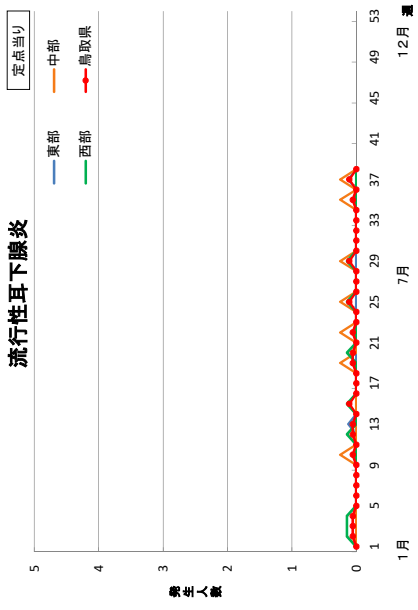
年次別発生状況グラフ



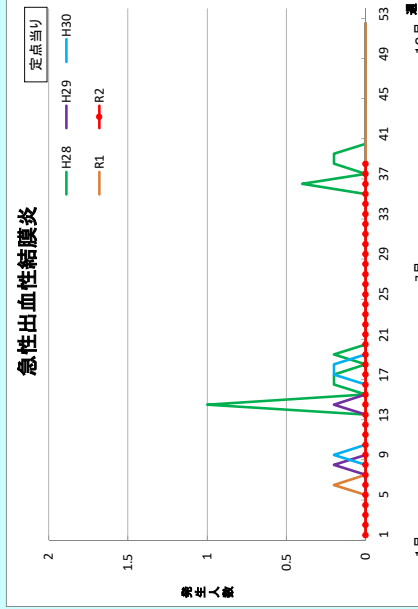
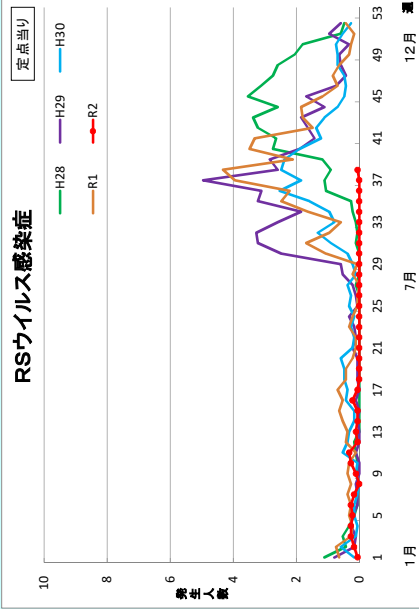
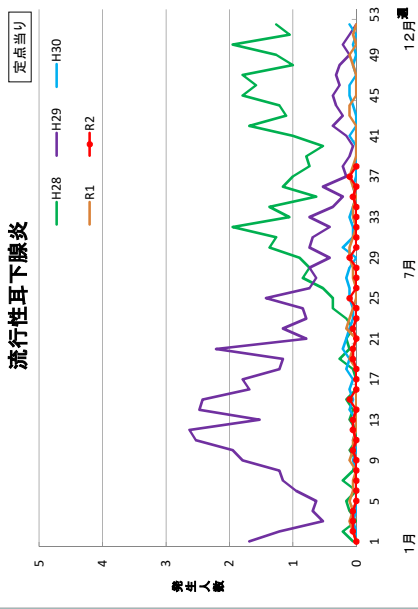
中国五県平均・全国平均との比較



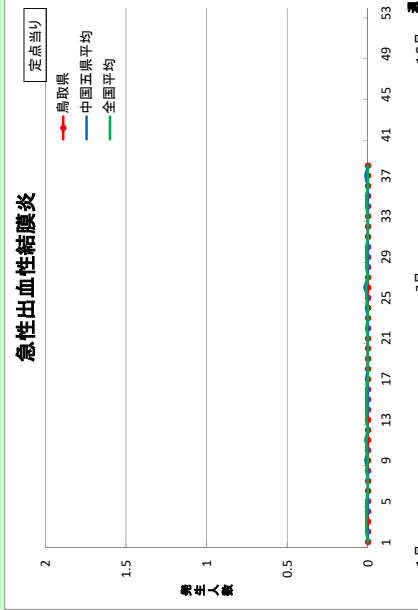
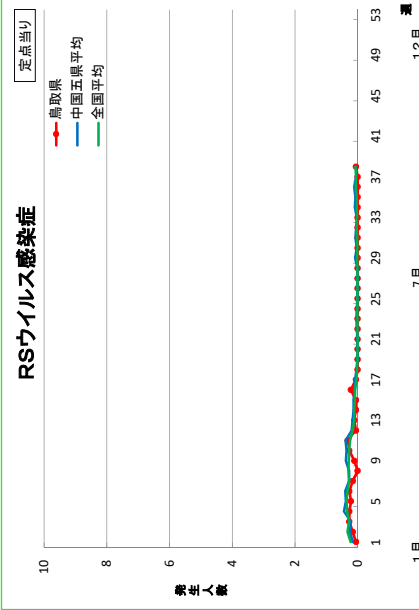
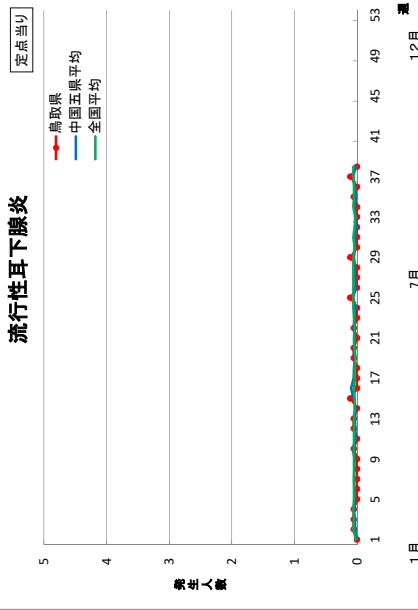
地区発生状況グラフ



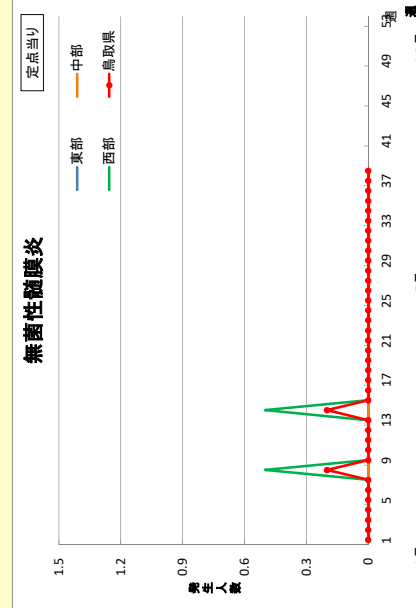
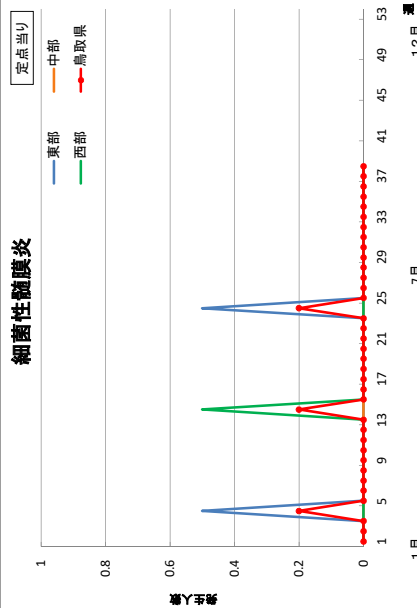
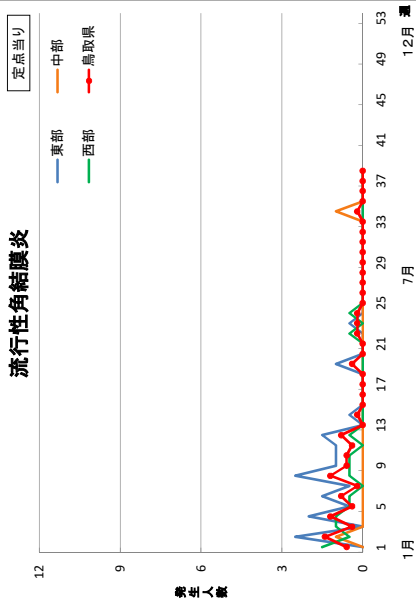
年次別発生状況グラフ



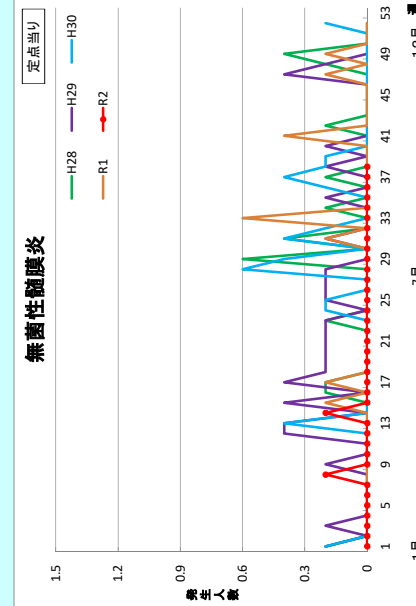
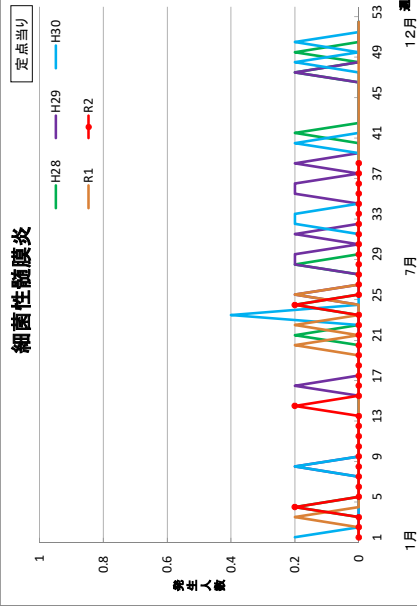
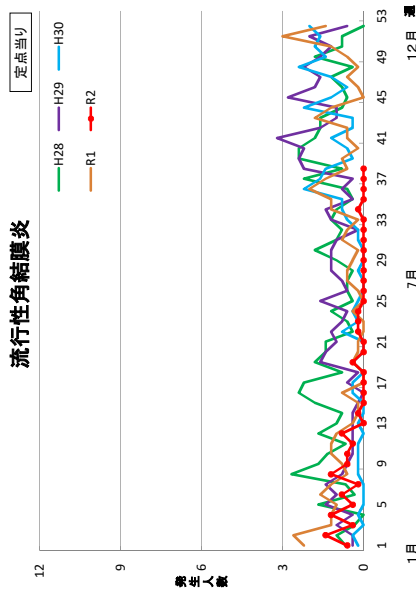
中国五県平均・全国平均との比較



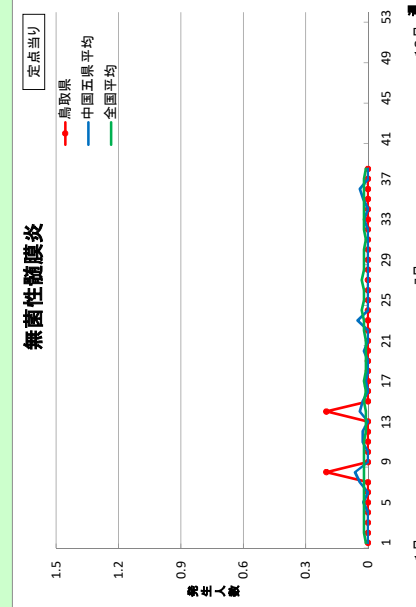
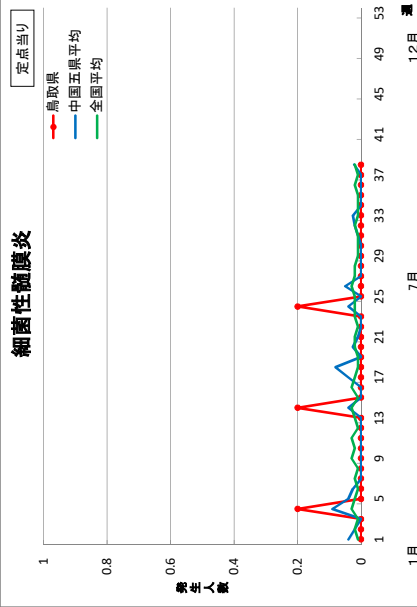
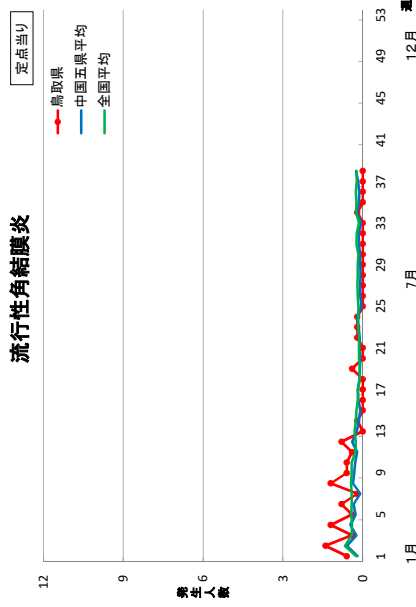
地区発生状況グラフ



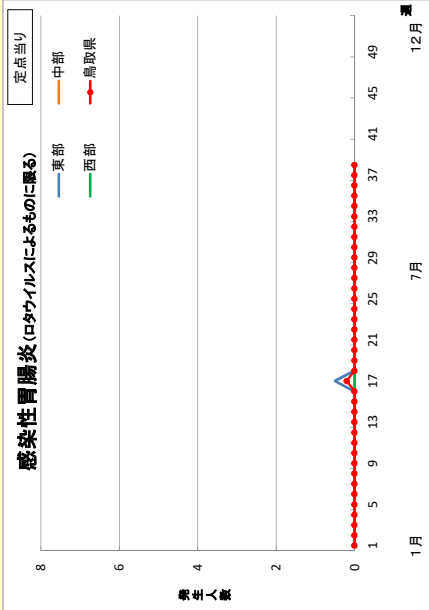
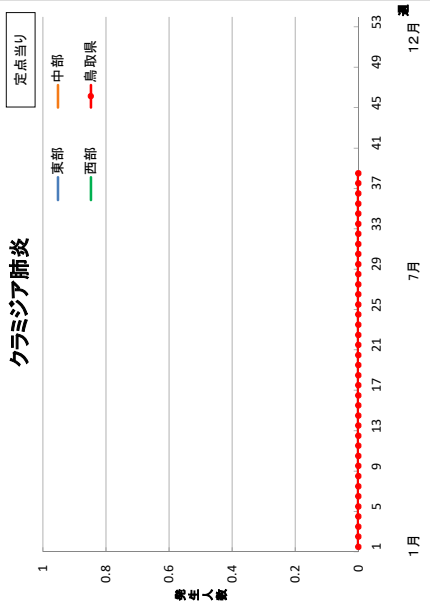
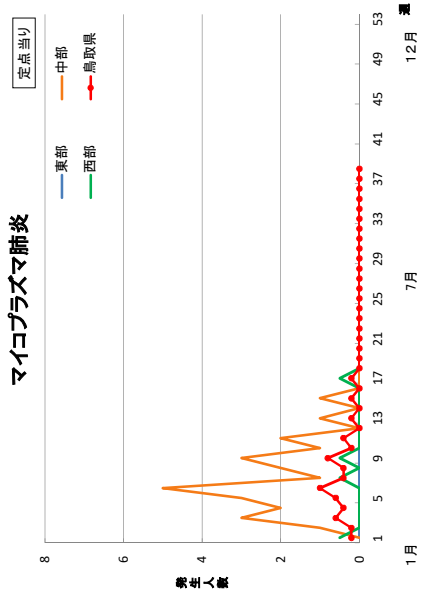
年次別発生状況グラフ



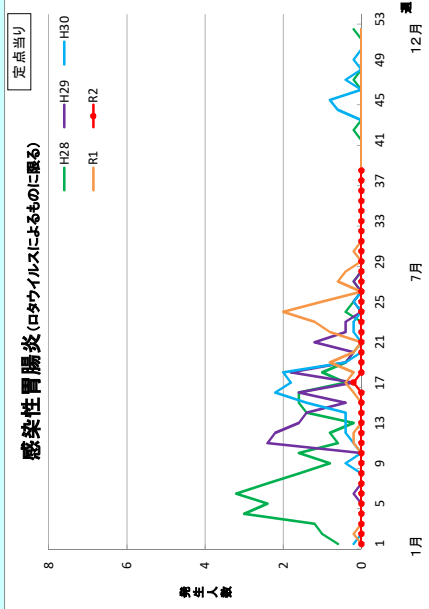
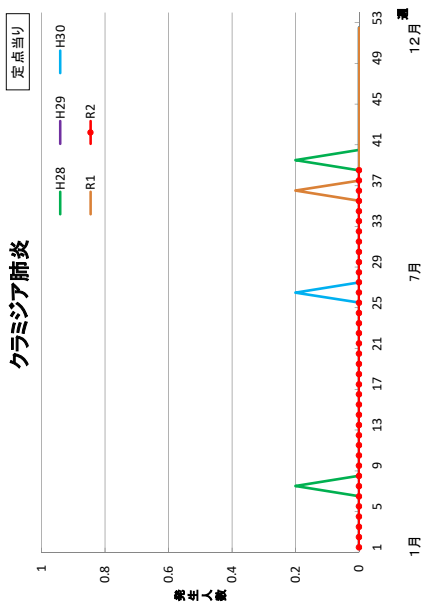
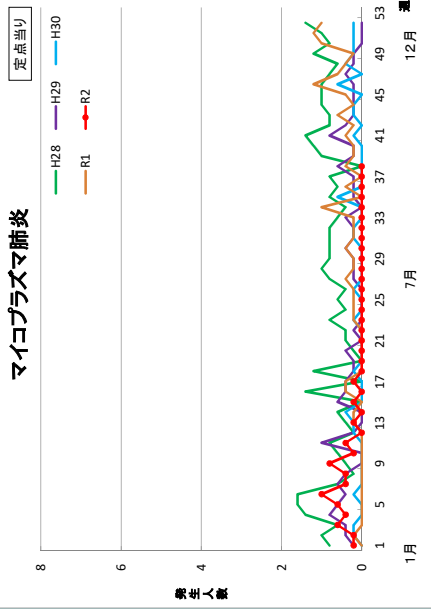
中国五県平均・全国平均との比較



地区発生状況グラフ



年次別発生状況グラフ



中国五県平均・全国平均との比較

