

サンプル<豚>

平成20年2月分 と畜検査結果 (豚)

生産者氏名

1. 概要

検査頭数	:	36 頭	
健康頭数	:	31 頭	86.1%
一部廃棄頭数	:	5 頭	13.9%
全部廃棄頭数	:	0 頭	0.0%

2. 一部廃棄の合計 (月集計)

肺	SEP+	0 頭	0.0%	肝	寄生肝	0 頭	0.0%	腎炎	2 頭	5.6%
	SEP++	0 頭	0.0%		肝炎	0 頭	0.0%	胸腹膜炎	1 頭	2.8%
	ヘモフィス肺炎	0 頭	0.0%		包膜炎	0 頭	0.0%	筋肉膿瘍	3 頭	8.3%
	肺膿瘍	0 頭	0.0%		褪色肝	1 頭	2.8%	関節炎	1 頭	2.8%
	胸膜炎	0 頭	0.0%		肝硬変	0 頭	0.0%	筋肉変性	0 頭	0.0%
	心外膜炎	1 頭	2.8%	腸	大小腸炎	2 頭	5.6%	骨折	0 頭	0.0%
					ミコ症	0 頭	0.0%	筋肉水腫	0 頭	0.0%
					腹膜炎	0 頭	0.0%			

3. 一部廃棄の合計 (検査日別データ)

検査日	頭数	SEP+	SEP++	豚へモ	肺膿瘍	胸膜炎	心外膜炎	寄生肝	肝炎	肝包膜炎	褪色肝	小腸炎	大腸炎	ミコ症	腹膜炎	腎炎	胸腹膜炎	筋肉膿瘍	関節炎	筋肉変性	筋肉水腫	実頭数
08-02-13	11	0	0	0	0	0	0	0	0	0	0	0	0	0	0	0	1	1	0	0	0	1
08-02-19	12	0	0	0	0	0	1	0	0	0	0	1	0	0	0	2	0	1	0	0	0	2
08-02-27	13	0	0	0	0	0	0	0	0	0	1	1	0	0	0	0	0	1	1	0	0	2

※上記の検査結果については、食肉衛生検査所(TEL 0859(54)2531)にお問い合わせください。 また予防対策については、最寄りの家畜保健衛生所等に御相談ください。

と畜検査成績集計グラフ 生産者名

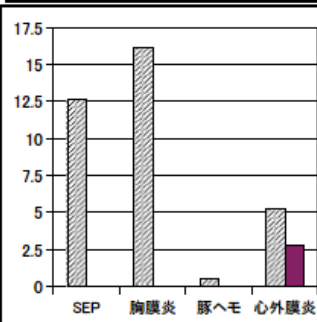
様 集計期間 2008/02/01 ~ 2008/02/29

◆出荷頭数 36

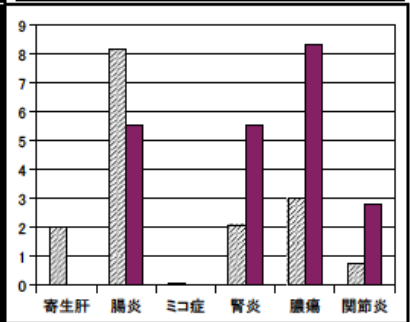
◆主な病変割合と頻度 (%)

病変	罹病率	平均(1)	頻度(2)	総平均(3)
S E P	0.0	16.8	■	12.7
胸膜炎	0.0	17.4	■	16.1
豚へモ	0.0	0.4	■	0.6
心外膜炎	2.8	6.1	■	5.2
内臓全廃	2.8	1.3	■	1.0
寄生肝	0.0	13.2	■	2.0
腸炎	5.6	14.4	■	8.2
ミコ症	0.0	0.2	■	0.0
腎炎	5.6	2.1	■	2.1
関節炎	2.8	0.8	■	0.7
筋肉膿瘍	8.3	2.4	■	3.0
一部廃棄	13.9	52.7	■	43.3

グラフ1: 肺、心主要病変保有率 (%)

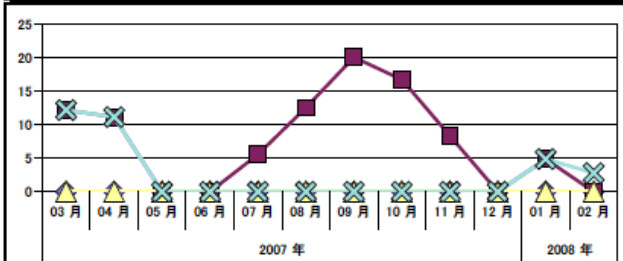


グラフ2: その他主要病変保有率 (%)

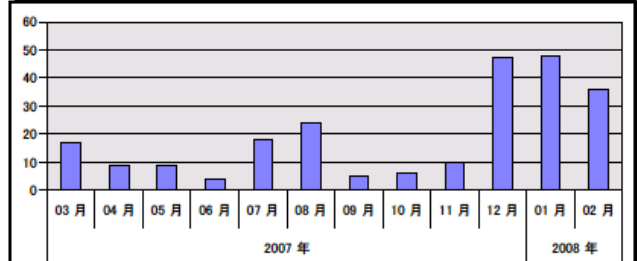


*平均(1)はフィードバック参加農場平均です。頻度(2)は平均と比較しての目安です。総平均(3)とグラフ1, 2の斜線棒は食肉センター搬入健康畜全体の平均です。

グラフ3 呼吸器病罹患率の推移(過去12ヶ月間)



グラフ4 出荷頭数の推移(過去12ヶ月間)



凡例: SEP/流行性肺炎(◆), 胸膜炎(■), 豚へモ(▲), 心外膜炎(x)