

感染予防対策にご協力ください。

入店するとき

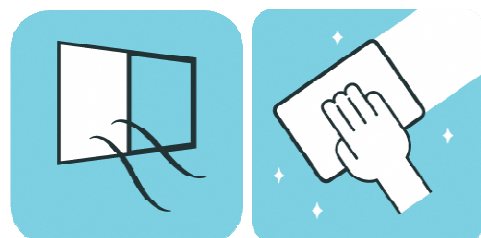


➡待ちにより列ができる場合は、お客様同士で**距離を取って**お並びください。

➡**マスク着用**をお願いします。

➡入店時の**検温、体調確認、手指の消毒**にご協力ください。

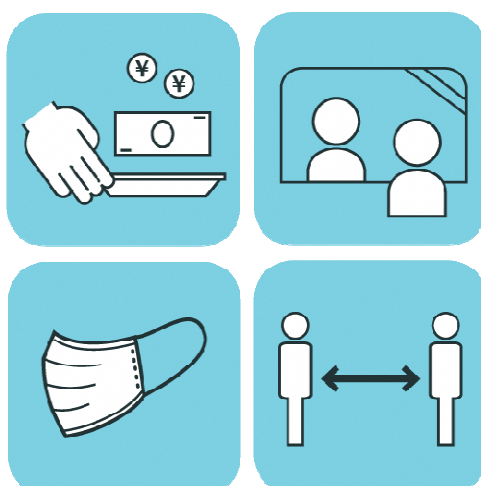
営業中



➡定期的に**換気**を行います。

➡店内備品の**消毒**を行っています。

会計するとき



➡マスク着用、トレイ受け渡しなど、**会計時の対策**にご協力ください。

➡待ちにより列ができる場合は、お席でお待ちいただくか、お客様同士で**距離を取って**お並びください。