

令和4年度鳥取県立高等学校
入学者選抜学力検査における得点状況

鳥取県教育委員会

令和4年度鳥取県立高等学校入学者選抜学力検査における得点状況

1 教科別得点の平均点及び総得点の平均点(全日制課程)

年 度	国語	社会	数学	理科	英語	総得点
令和4年度	31.8	24.7	26.7	28.2	25.8	137.1

令和4年度入学者選抜学力検査5教科受検者数 3,052人

各教科50点満点、合計250点

(参考) 過去10年間

年 度	国語	社会	数学	理科	英語	総得点
令和3年度	29.0	35.3	24.4	27.0	28.7	144.4
令和2年度	27.7	28.5	25.7	27.0	28.4	137.3
平成31年度	26.9	30.1	27.3	31.3	24.6	140.3
平成30年度	29.9	30.4	24.6	28.6	27.7	141.2
平成29年度	28.3	27.6	27.4	31.4	29.1	143.8
平成28年度	27.9	27.4	25.2	30.6	30.3	141.3
平成27年度	29.6	33.4	26.4	27.2	28.9	145.5
平成26年度	25.6	24.9	28.5	26.7	30.7	136.3
平成25年度	23.5	27.1	27.5	25.2	27.1	130.5
平成24年度	25.3	30.0	22.8	29.2	26.6	133.9
平成23年度	24.9	29.1	23.2	29.1	26.8	133.1
平成22年度	29.1	30.2	26.5	25.4	22.2	133.3

2 各教科及び総得点における得点分布(全日制課程)

【各教科における度数分布】

(人)

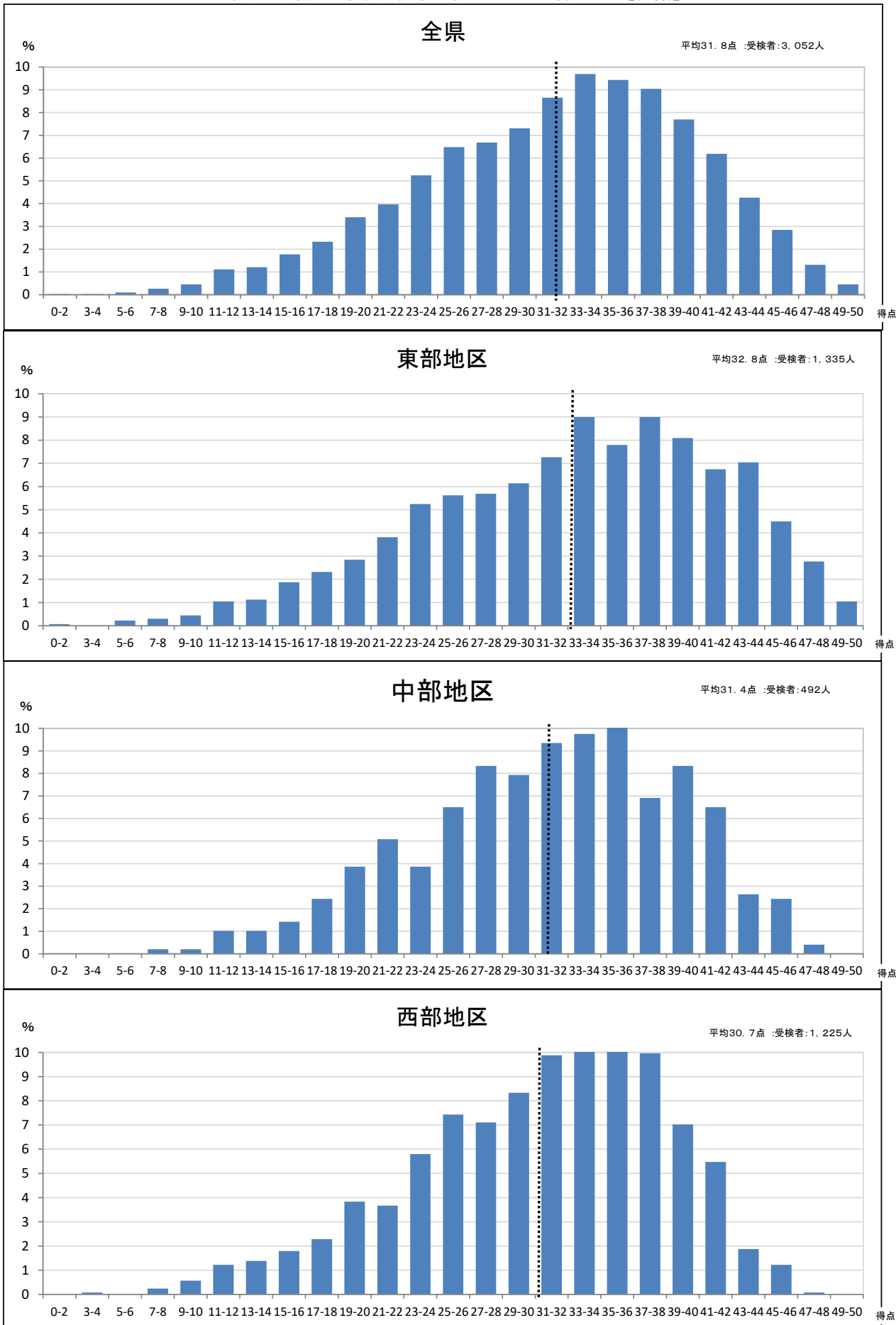
得点	教科	国語	社会	数学	理科	英語	
0	～	2	1	1	33	2	14
3	～	4	1	3	56	5	63
5	～	6	3	11	72	12	82
7	～	8	8	41	90	34	121
9	～	10	14	85	78	50	150
11	～	12	34	137	96	70	144
13	～	14	37	150	112	107	120
15	～	16	54	191	103	122	130
17	～	18	71	215	121	138	126
19	～	20	104	206	149	175	124
21	～	22	121	229	137	202	114
23	～	24	160	218	177	207	151
25	～	26	198	211	177	186	142
27	～	28	204	256	162	208	152
29	～	30	223	230	205	185	164
31	～	32	264	243	204	206	192
33	～	34	296	206	226	238	203
35	～	36	288	144	206	217	191
37	～	38	276	108	175	190	163
39	～	40	235	80	145	189	157
41	～	42	189	54	141	146	132
43	～	44	130	23	75	80	93
45	～	46	87	6	66	56	64
47	～	48	40	2	28	23	46
49	～	50	14	0	18	2	14
受検者数		3,052	3,050	3,052	3,050	3,052	

【総得点における度数分布】

総得点	人数		
0	～	5	0
6	～	10	1
11	～	15	0
16	～	20	1
21	～	25	0
26	～	30	3
31	～	35	6
36	～	40	14
41	～	45	18
46	～	50	30
51	～	55	46
56	～	60	42
61	～	65	55
66	～	70	58
71	～	75	68
76	～	80	81
81	～	85	68
86	～	90	90
91	～	95	82
96	～	100	91
101	～	105	73
106	～	110	89
111	～	115	88
116	～	120	95
121	～	125	102

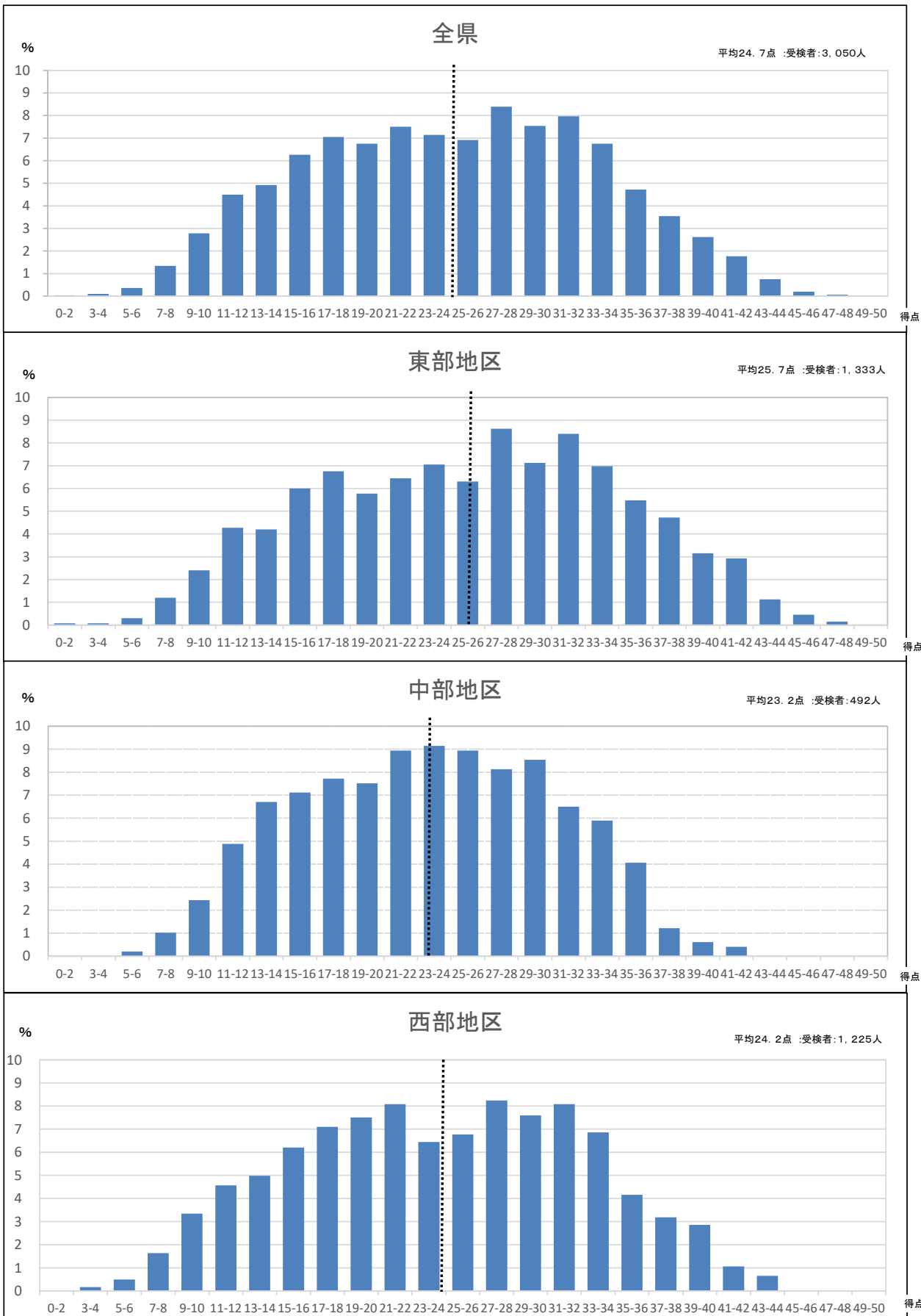
総得点	人数		
126	～	130	83
131	～	135	99
136	～	140	111
141	～	145	118
146	～	150	123
151	～	155	116
156	～	160	123
161	～	165	121
166	～	170	127
171	～	175	127
176	～	180	117
181	～	185	105
186	～	190	111
191	～	195	81
196	～	200	94
201	～	205	64
206	～	210	45
211	～	215	35
216	～	220	21
221	～	225	18
226	～	230	10
231	～	235	2
236	～	240	0
241	～	245	0
246	～	250	0
受検者数		3,052	

令和4年度 入学者選抜学力検査における得点状況【国語】



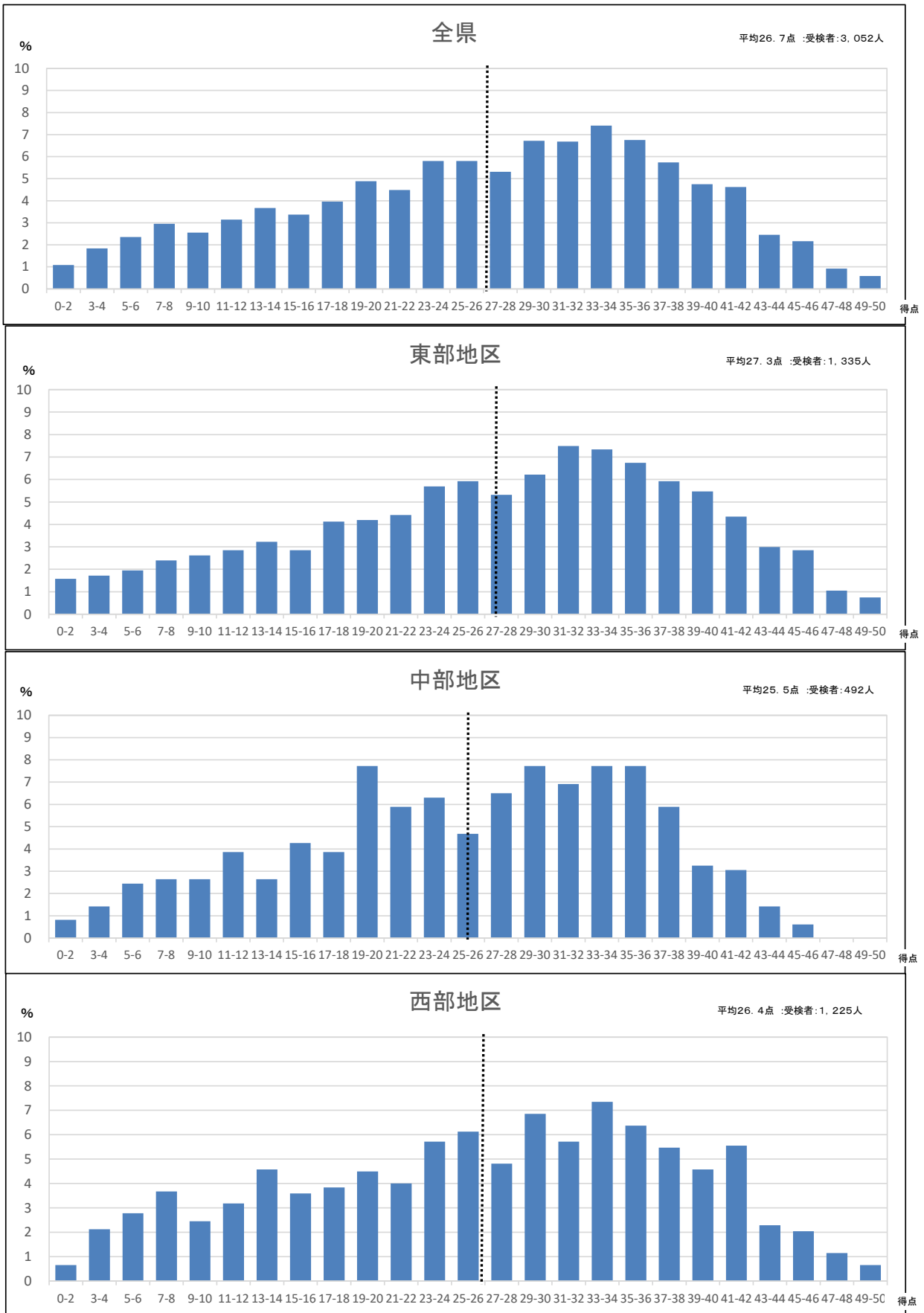
※地区別のグラフは、各地区の高校を受検した生徒の得点状況を表しており、各地区の中学生の得点状況ではない。

令和4年度 入学者選抜学力検査における得点状況【社会】



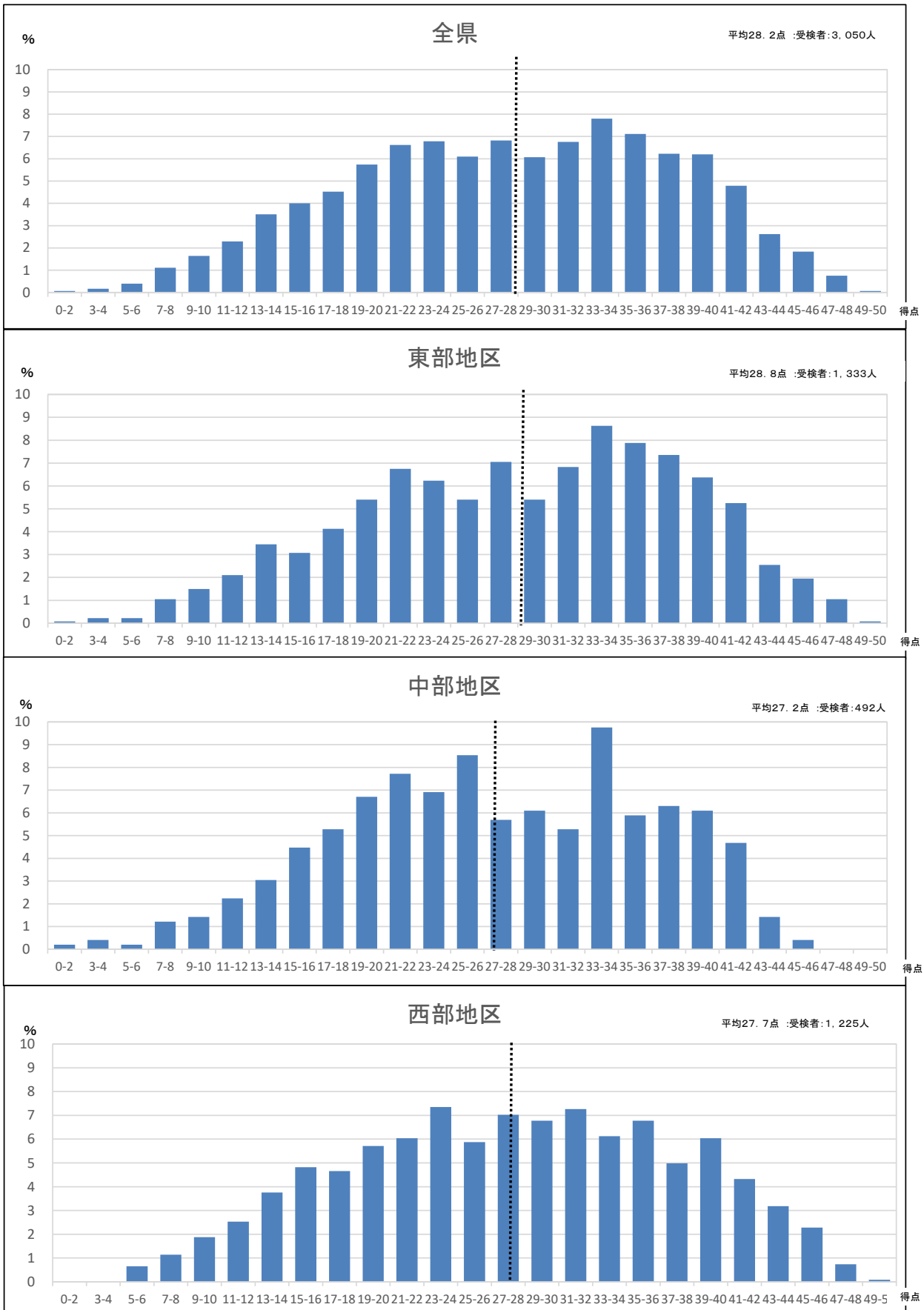
※地区別のグラフは、各地区の高校を受検した生徒の得点状況を表しており、各地区の中学生の得点状況ではない。

令和4年度 入学者選抜学力検査における得点状況【数学】



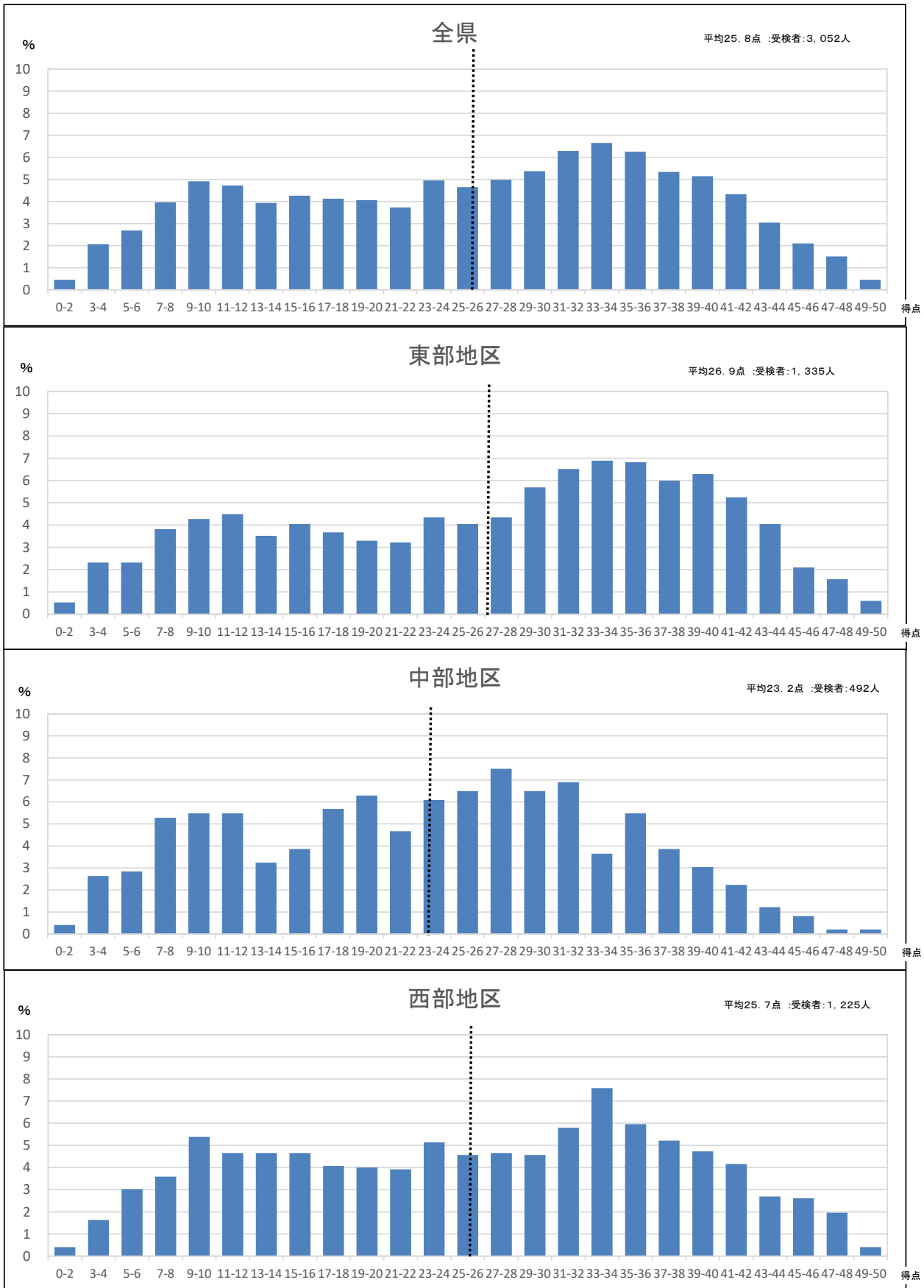
※地区別のグラフは、各地区の高校を受検した生徒の得点状況を表しており、各地区の中学生の得点状況ではない。

令和4年度 入学者選抜学力検査における得点状況【理科】



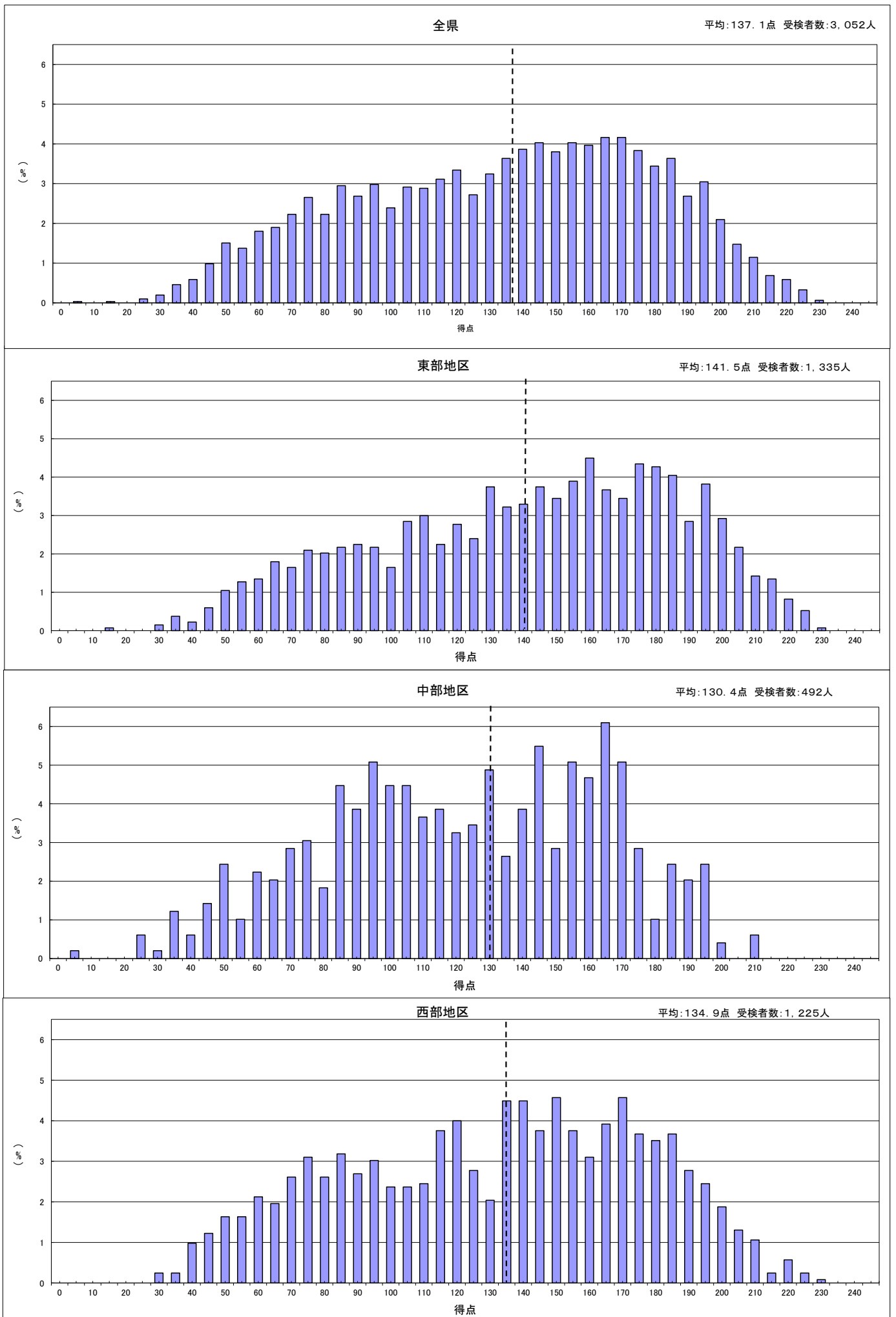
※地区別のグラフは、各地区の高校を受検した生徒の得点状況を表しており、各地区の中学生の得点状況ではない。

令和4年度 入学者選抜学力検査における得点状況【英語】



※地区別のグラフは、各地区の高校を受検した生徒の得点状況を表しており、各地区の中学生の得点状況ではない。

令和4年度 入学者選抜学力検査における得点状況【総得点】



※地区別のグラフは、各地区の高校を受検した生徒の得点状況を表しており、各地区の中学生の得点状況ではない。