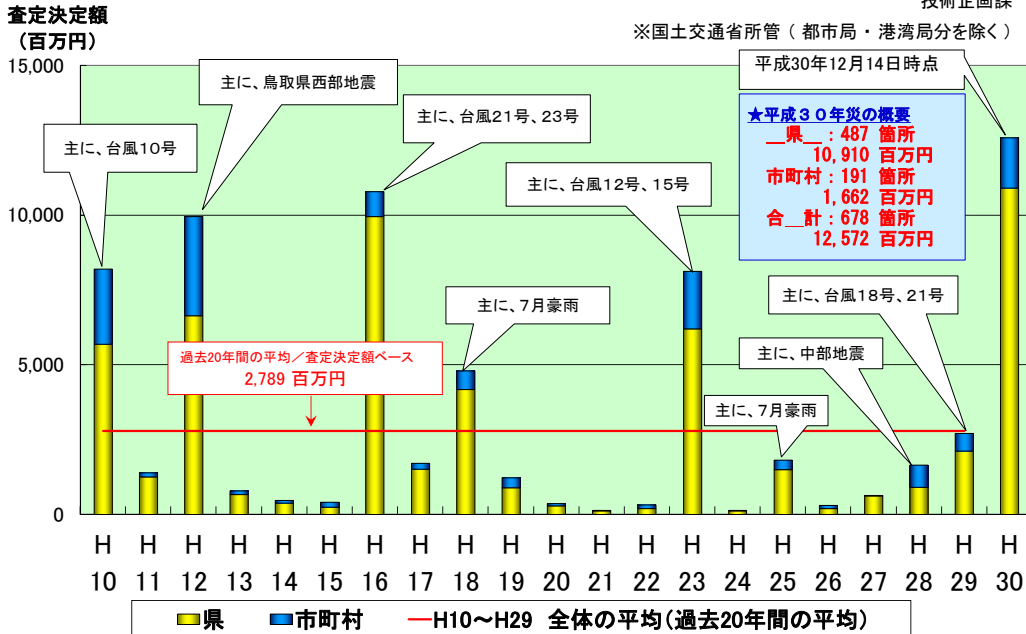


平成30年豪雨災害等の概要

鳥取県の公共土木施設災害復旧事業費

平成30年12月14日時点
技術企画課

※国土交通省所管（都市局・港湾局分を除く）



1 平成30年7月豪雨に係る公共土木施設の災害査定結果

(1) 国土交通省関係（港湾含む）

	個所数	決定額（千円）
県	314	8,034,016
鳥取県土整備事務所	71	1,214,216
八頭県土整備事務所	225	6,608,899
中部県土整備局	3	24,571
米子県土整備局	0	0
日野県土整備局	14	175,372
その他（港湾）	1	10,958
市町村	65	533,835
鳥取市	20	135,085
八頭町	9	134,432
若桜町	3	13,567
智頭町	9	117,309
琴浦町	1	2,785
南部町	1	3,606
江府町	2	7,396
日野町	1	10,573
日南町	19	109,082
合計	379	8,567,851

2 台風24号に係る公共土木施設の災害査定結果

(1) 国土交通省関係

	個所数	決定額（千円）
県	174	2,886,847
鳥取県土整備事務所	44	657,657
八頭県土整備事務所	5	55,219
中部県土整備局	61	1,003,062
米子県土整備局	23	357,663
日野県土整備局	41	813,246
市町村	130	1,246,686
鳥取市	17	247,604
倉吉市	21	263,667
米子市	1	25,290
岩美町	1	6,525
湯梨浜町	10	71,752
三朝町	4	22,191
北栄町	3	39,760
琴浦町	18	153,298
大山町	7	52,638
南部町	7	40,212
江府町	3	26,336
日野町	6	52,997
日南町	32	244,416
合計	304	4,133,533

※公園災は申請額を表記している。

平成30年7月豪雨被害に係る鳥取県内の公共土木施設等復旧状況



■査定決定額■ (単位:千円)

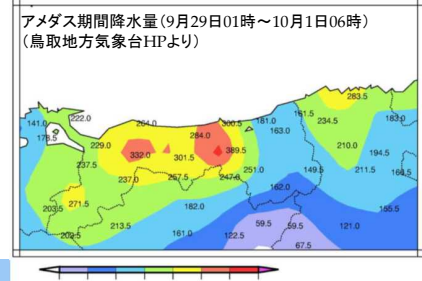
	県工事		市町村工事		計		
	箇所数	金額	箇所数	金額	箇所数	金額	
国交省所管	河川	168	5,393,982	20	119,689	188	5,513,671
	砂防	92	1,137,575			92	1,137,575
	道路	51	1,411,357	44	374,940	95	1,786,297
	橋梁	0	0	1	39,206	1	39,206
	港湾	1	10,958	0	0	1	10,958
	地すべり	2	80,144	0	0	2	80,144
農水省所管	小計	314	8,034,016	65	533,835	379	8,567,851
	治山	1	5,200	0	0	1	5,200
	小計	1	5,200	0	0	1	5,200
合計	315	8,039,216	65	533,835	380	8,573,051	



- ◆ 道路交通規制
 - ・国・NEXCO・県管理分で全面通行止めが35箇所が発生したが、29箇所について応急復旧工事等により全面通行止めを解除済
- ◆ 公共土木施設
 - ・全面通行止めとなった箇所や次期出水等への備えが必要となる35箇所について直ちに応急復旧工事実施済
- ◆ 土砂災害
 - ・人家や道路に被害の可能性のある箇所(土砂災害発生17箇所のうち11箇所)について、応急対策実施済
- ◆ 港湾・漁港・海岸関係
 - ・航路埋塞については復旧を完了し、漂着物(流木等)については集積を完了済
- ◆ 河川関係
 - ・河川内の異常土砂堆積箇所について緊急的に河床掘削実施中



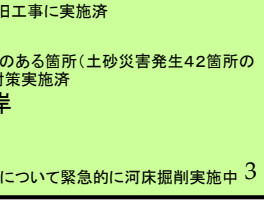
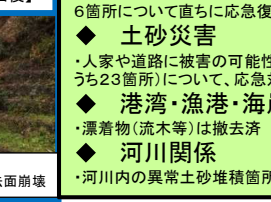
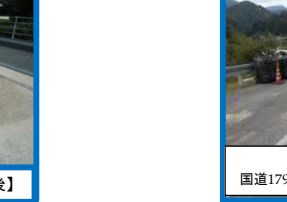
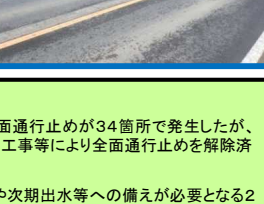
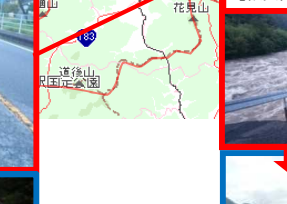
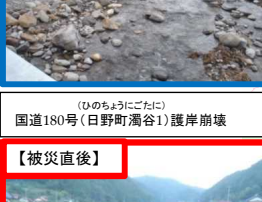
台風24号被害に係る鳥取県内の公共土木施設等復旧状況



■査定決定額■ (単位:千円)

	県工事		市町村工事		計		
	箇所数	金額	箇所数	金額	箇所数	金額	
国交省所管	河川	89	1,626,929	45	461,660	134	2,088,589
	砂防	27	249,148			27	249,148
	道路	58	1,010,770	80	652,275	138	1,663,045
	橋梁	0	0	1	14,261	1	14,261
	港湾	0	0	0	0	0	0
	公園	0	0	4	118,490	4	118,490
農水省所管	小計	174	2,886,847	130	1,246,686	304	4,133,533
	治山	1	21,454	0	0	1	21,454
	小計	1	21,454	0	0	1	21,454
合計	175	2,908,301	130	1,246,686	305	4,154,987	

※公園については申請額を表記している。



- ◆ 道路交通規制
 - ・国・NEXCO・県管理分で全面通行止めが34箇所が発生したが、全ての箇所について応急復旧工事等により全面通行止めを解除済
- ◆ 公共土木施設
 - ・全面通行止めとなった箇所や次期出水等への備えが必要となる26箇所について直ちに応急復旧工事に実施済
- ◆ 土砂災害
 - ・人家や道路に被害の可能性のある箇所(土砂災害発生42箇所のうち23箇所)について、応急対策実施済
- ◆ 港湾・漁港・海岸
 - ・漂着物(流木等)は撤去済
- ◆ 河川関係
 - ・河川内の異常土砂堆積箇所について緊急的に河床掘削実施中