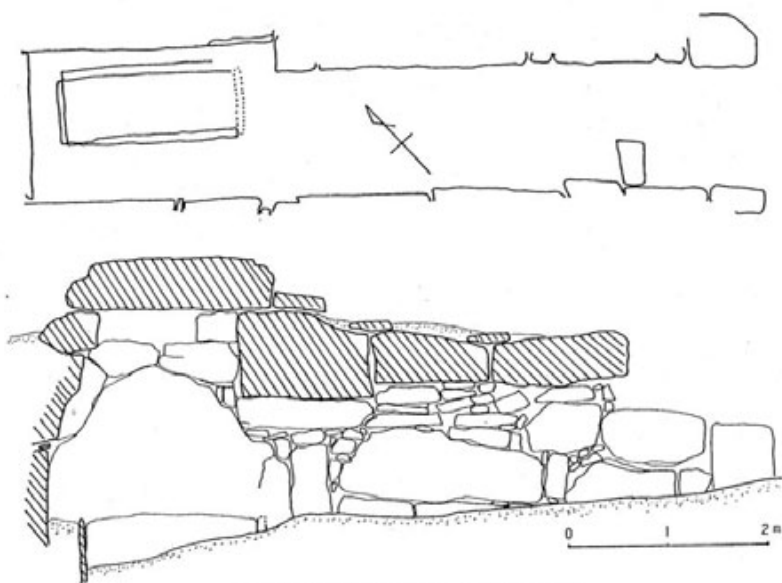


# 「大平古墳」 関連資料

## ○「大平古墳」 概要

- ・墳形：円墳
- ・時期：古墳時代後期  
6世紀後半  
～7世紀代

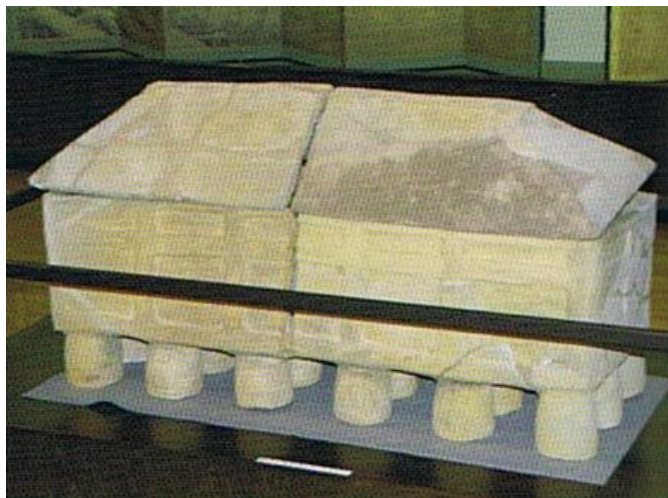
[石室図]



(『鳥取県史蹟勝地調査報告2冊』より)

## ○家形陶棺

[四注家形]

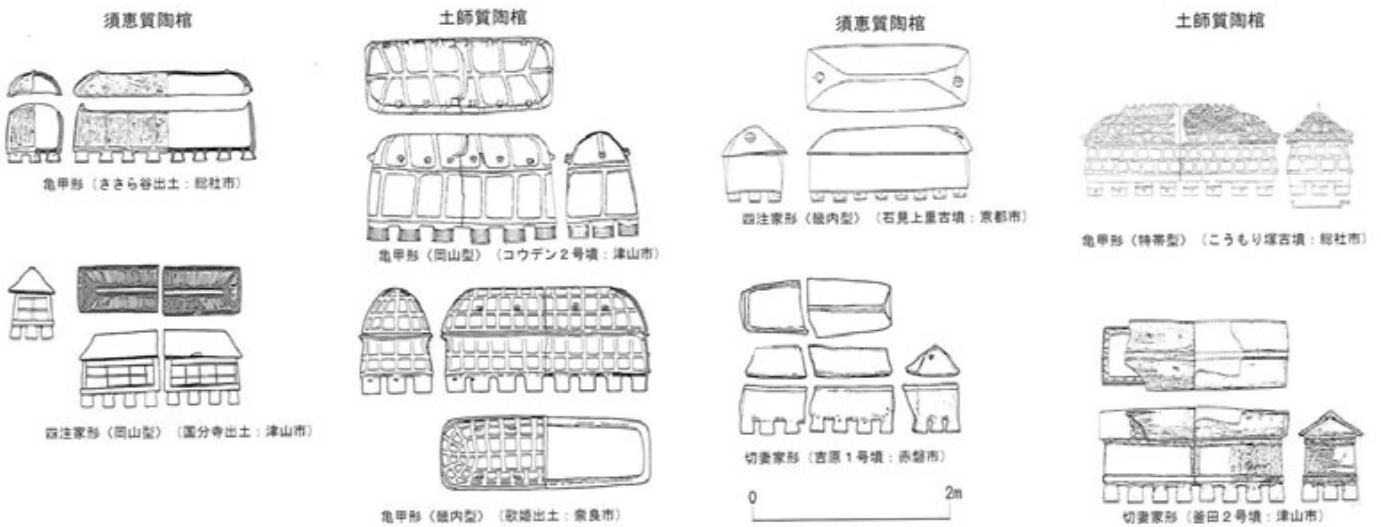


岩井山13号墳（岡山市）  
（写真：津山郷土博物館 平成25年  
『土の棺に眠る』より）



藏見3号墳（鳥取市）  
（写真提供：鳥取市教育委員会）

## ○陶棺の種類



(図: 津山郷土博物館 平成 25 年 『土の棺に眠る』より)

## ○鳥取県内での陶棺の出土例

No.	出土地	出土遺跡	土師質	須恵質	形式	文献
1	鳥取市久末字六部山	古墳	○		ドーム形の蓋	平川誠氏教示
2	鳥取市浜坂字荒神山	横穴		○		鳥取県史 1
3	岩美郡岩美町岩常			○	屋根形	鳥取県史 1
4	岩美郡福部村蔵見 蔵見2号墳 蔵見3号墳	古墳・横穴式石室		○	屋根形	鳥取県史 1 真名ヶ谷古墳発掘調査報告書
		古墳・横穴式石室		○	屋根形	
5	岩美郡国府町玉鉦		不	明	不明	鳥取県郷土史
6	八頭郡河原町佐貫	古墳・棺の四周に 平石を立てる		○	屋根形	鳥取県史蹟勝地調査 報告 2
7	東伯郡東郷町野方		不	明	不明	鳥取県郷土史
8	西伯郡淀江町稲吉		○			福岡古墳群
				○	屋根形	鳥取県史 1
9	西伯郡会見町寺内 寺内8号墳	古墳・横穴式石室	○		亀甲形	
10	日野郡日南町(以下不明)		不	明		日野郡史
11	米子市博労町字勝田山		不	明	不明	東京国立博物館紀要16

(表: 鳥取県埋蔵文化財センター 昭和61年 『鳥取県の古墳』より)

## [古代の行政区画 (参考)]

