

湖山池南岸を掘る

～鳥取西道路の発掘調査から～

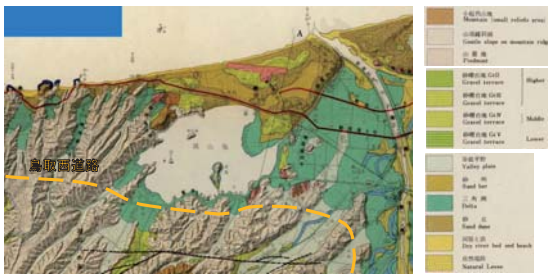
鳥取県埋蔵文化財センター
田中 正利

今日の話は・・・

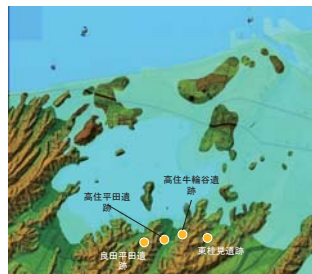
湖山池南岸の遺跡を中心に時代ごとにご紹介

- ・縄文時代初め頃(8000～6000年前)
- ・縄文時代中頃～終わり頃(6000～3000年前)
- ・弥生時代(3000～1800年前)
- ・古墳時代(1800～1300年前)
- ・奈良～平安時代(1300～1000年前)

湖山池周辺の地形



縄文時代初め頃(8000～6000年前)



- ・海進が進み、湖山池は海の一部となっていた
- ・桂見、高住、良田で土器、石器が出土する
 - 鳥取平野では最古の生活痕跡

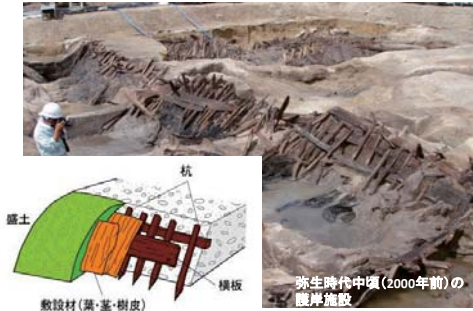
高住地区の遺跡



高住平田遺跡



高住井手添遺跡

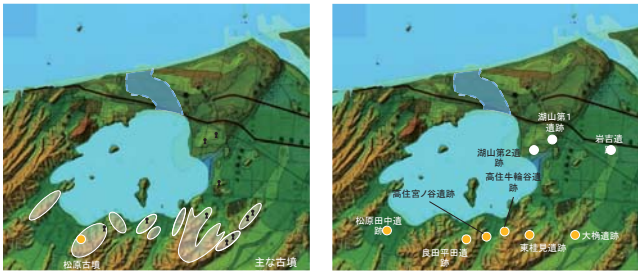


松原田中遺跡



弥生時代の玉作りに関する遺物

古墳時代(1800~1300年前)



地層分類図「鳥取北部・鳥取南部」(昭和41年)、埋土地図学基礎情報図を使用
海の範囲は村田義輔「鳥取平野の形成過程と人間活動」(鳥取県埋蔵文化財センター研究紀要4)(平成26年)を元に作成

松原古墳群(古墳時代初め頃の古墳)



松原古墳群(古墳時代終わり頃の古墳)



高住牛輪谷遺跡

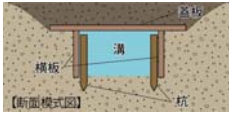


古墳時代終わり頃(1400年前)のようす

高住牛輪谷遺跡



暗渠遺構
古墳時代終わり頃(約1400年前)



松原田中遺跡



古墳時代初め頃(1700年前)の布掘建物



国内最長(2本拵ったもの)の地中梁



地中梁と柱の
組み合わせ状況

奈良時代～平安時代 (1300～1000年前)



- 千代川西岸の平野部で本格的な土地利用が始まる
 - 高庭荘(東大寺の荘園)の成立
 - 大外遺跡で荘園管理に関わる建物群
- 良田平田遺跡で官衙に関連する建物群
 - 墨書土器から津(港)に関連する施設の可能性

地域分限図「鳥取北部・鳥取南部」(昭和11年) - 国土院院地質学研究所 佐野海舟編「鳥取県」鳥取平野の形成過程と人間活動」鳥取県埋蔵文化財センター研究紀要4」(平成24年)を元に作成

大外遺跡



平安時代の掘立柱建物群

良田平田遺跡



良田平田遺跡



掘立柱建物跡



柱根



軒丸瓦

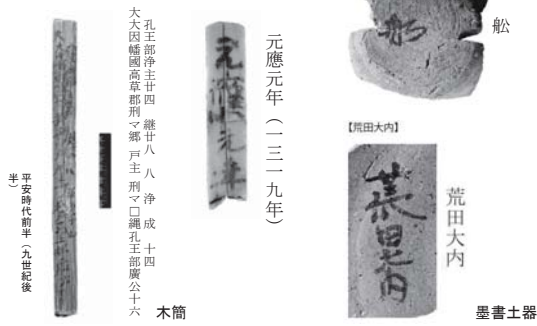


円面硯



和同開珎

良田平田遺跡



鎌倉時代～室町時代 (800～400年前)



地理分類図「鳥取北部・鳥取南部」(昭和11年)・国土院院基盤地図院情報転載を使用
海の新図は村田幸輝「鳥取平野の形成過程と人間活動」(鳥取県歴史文化財センター研究紀要4)
(平成24年)を元に作成

- 池の周辺では集落の他に城や墓群が見つかる
- 湖山池南岸の発掘調査で古代までの建物が見つかったところは、多くが水田や畠になっている

最後にお知らせ その1



- 発掘！因幡の遺跡展
- 近年鳥取県東部の発掘調査で見つかった膨大な出土品から、選りすぐりの逸品を一挙公開！
 - 会場：鳥取県立博物館
 - 会期：3月17日(日)まで
 - 入館料 180円

お知らせ その2



- 保存処理などが行われていないなど、県立博物館での公開に適さないながらも、調査担当者がどうしてもご紹介した一品などを展示！
- 土日の特別開館時に調査担当者が展示解説します！
- 会期
 - 3月4日(月)から14日(木)まで良田地区の遺跡
 - 3月18日(月)から28日(木)まで青谷横木遺跡