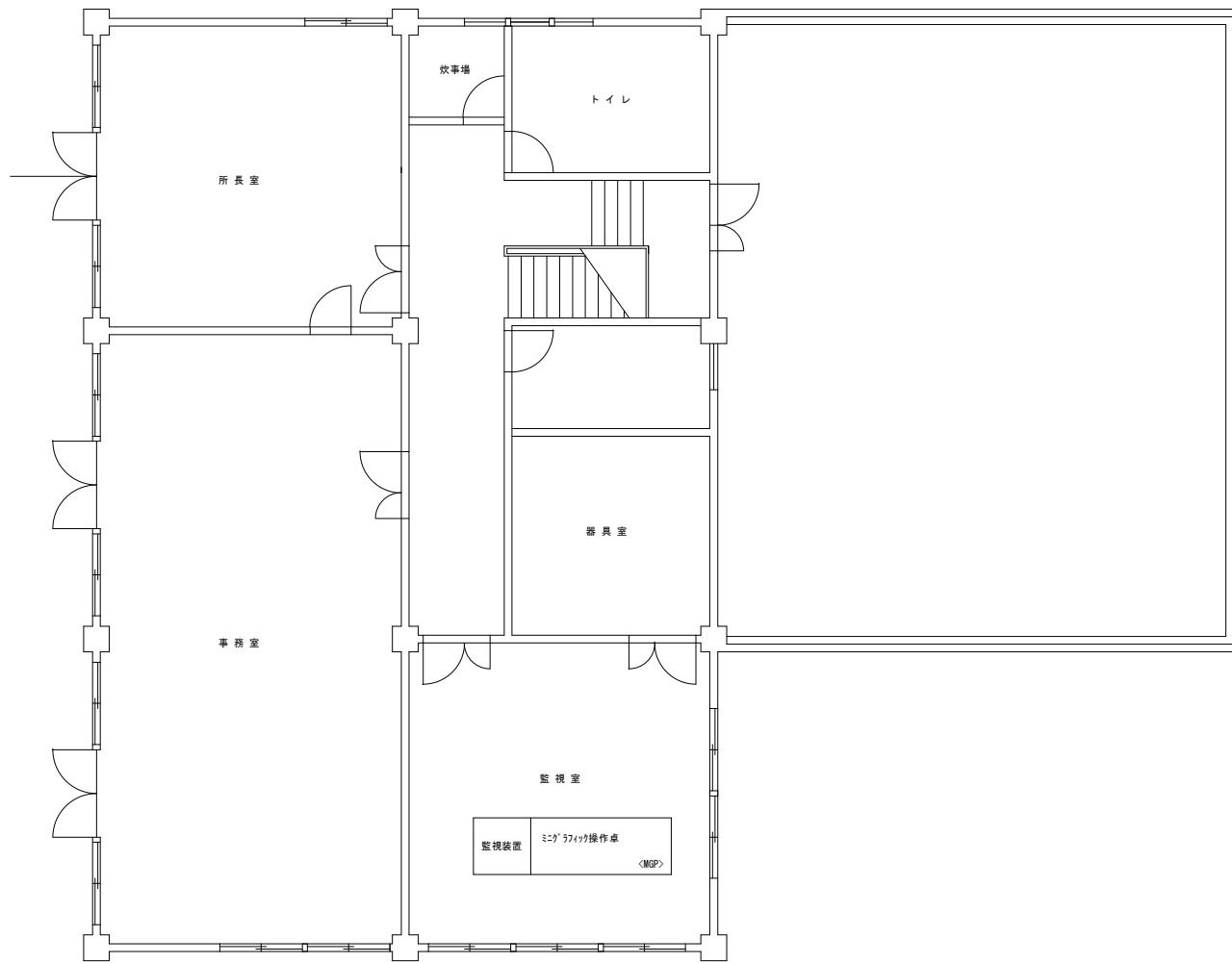
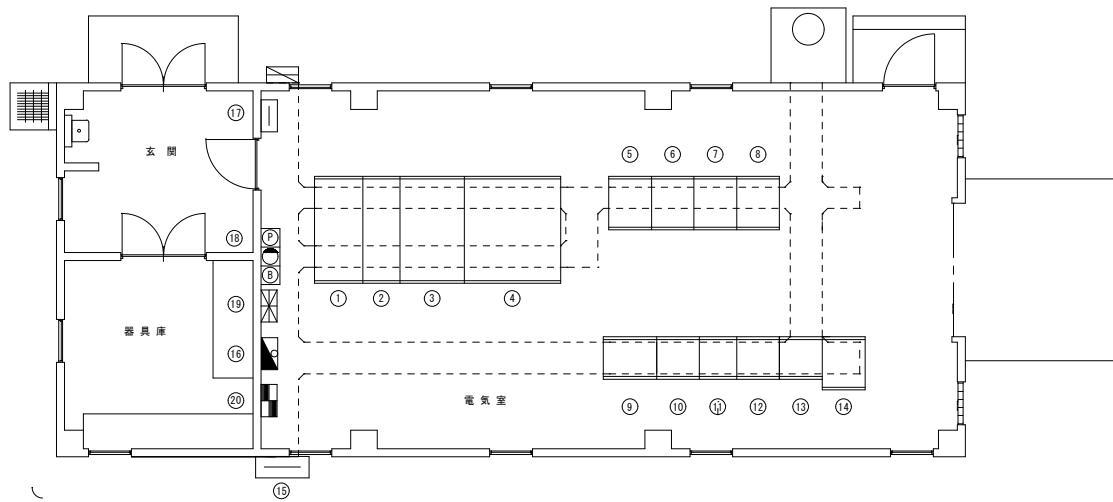


記号	盤名称	備考
①	6.6kV引込	
②	6.6kV受電	
③	主変圧器	
④	440V主幹	
⑤	所内変圧器	
⑥	AC200V	
⑦	AC・DC100V	
⑧	インバータ	
⑨	取水ポンプ1号・2号	
⑩	取水ポンプ3号・4号	
⑪	排水ポンプ1号・2号	
⑫	電動弁	
⑬	補助継電器盤(2)	<Ry-2>
⑭	補助継電器盤(3)	<Ry-3>
⑮	緊急遮断弁制御盤	
⑯	補助継電器盤(1)	<Ry-1>
⑰	210Vコントロールセンタ(1)	
⑱	計装盤	<K>
⑲	操作制御盤	<CP-IF>
⑳	データ処理入出力盤	<PI0>
㉑	直流電源装置	
㉒	計装制御盤	<KT>
㉓	故障表示入力盤	<IF>
㉔	遠方監視装置(親局)盤	<TM-1A>
㉕	UPS	
㉖	配水PH計	
㉗	配水濁度計	
㉘	配水アルカリ度計	
㉙	配水残留塩素計	
㉚	ポンプ操作盤	
㉛	保安器盤	

委託名称	日野川工業用水道 管理計装設備点検委託	SCALE	DATE	鳥取県企業局西部事務所	年度	図面No.
図名	管理棟 平面図					2



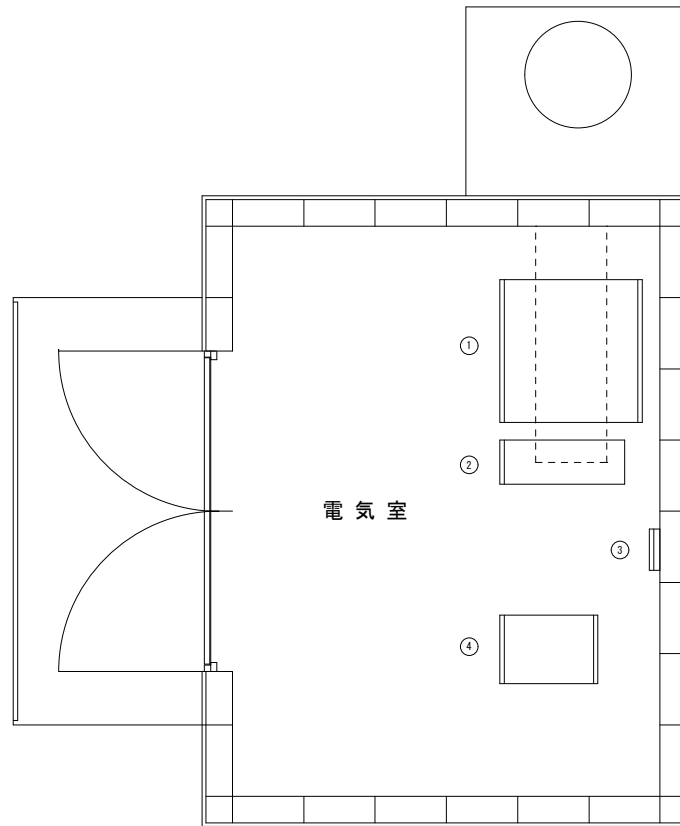
委託名称	日野川工業用水道 管理計装設備点検委託	SCALE	DATE	鳥取県企業局西部事務所	年度	図面No.
図名	管理棟2階 平面図					3



記号	盤名称	備考
①	引込盤	<HC-1>
②	受電盤	<HC-2>
③	主変圧器盤	<HC-3>
④	低圧主幹盤	<LG-1>
⑤	No.1表流水取水ポンプ盤	<PLC-1>
⑥	No.1,2 VVVF盤	<INV-1>
⑦	No.2表流水取水ポンプ盤	<PLC-2>
⑧	No.3表流水取水ポンプ盤	<PLC-3>
⑨	補機動力制御盤	<MLP-1>
⑩	コントローラ盤	<LPC-1>
⑪	計装盤	<KL-1>
⑫	遠方監視装置(子局)盤	<TM-1B>
⑬	ITV監視装置	
⑭	直流電源装置	<DC-1>
⑮	接地端子盤	
⑯	電灯・動力分電盤	
⑰	電話端子盤	
⑱	総合盤	
⑲	火報受信器盤	
⑳	防犯受信器	

委託名称	日野川工業用水道 管理計装設備点検委託	SCALE	DATE	鳥取県企業局西部事務所	年度	図面No.
図名	大殿取水場電気室 平面図					4

記号	盤名称	備考
①	計装子レメータ盤	<KTM>
②	UPS	
③	配水流量計変換器	
④	配水濁度計	



委託名称	日野川工業用水道 管理計装設備点検委託	SCALE	DATE	鳥取県企業局西部事務所	年度	図面No.
図名	石州府配水池電気室 平面図					5