

鳥取短期大学絣研究室で倉吉絣を学んでみませんか 社会人対象

鳥取短期大学には、倉吉絣の技術を学ぶ絣研究室と、明治から昭和初期の優れた作品を展示する絣美術館があります。絣研究室の講座は社会人を対象にしており、現在30代から70代の研究生と特別研究生10名が学んでいます。1年目の研究生は糸の扱い方から始め、糸操り・整経などの機織り工程、種糸づくりや括り・絣分けなどを習得し、自分でデザインした絣の着尺を修了作品として織り上げます。1年間の研修期間修了後も、多くの方が草木染や経緯絣などのより高度な作品づくりを目指し、特別研究生として研修しています。



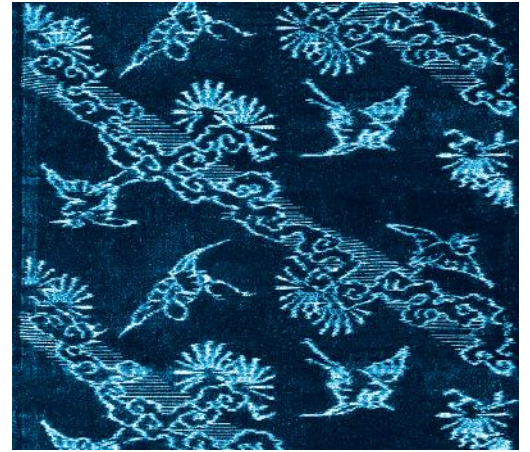
絣研究室修了生の声

研修中は世代を越えた仲間たちと、お互いに助け合いながら楽しく活動できました。絣研究室・絣美術館の講師兼館長である吉田公之介先生からは、理論的に教えてもらい、自分でできる力を身に付けることができました。今でも、絣会(修了生による組織)主催の夏期講習に参加し、より高度な技術を学び続けています。

特別研究生修了後、倉吉絣のために何かしたいという思いから、稲垣泰子さんと高木貞子さん、山本力江さんの3人で、倉吉白壁土蔵群周辺にある元倉吉絣工場を活用し、創作活動と作品を展示する場として「赤瓦二号館 手織り工房くらよし絣」を平成26年11月にオープンしました。今では牧田悠翔さんも加わり、日々、わいわいと創作活動を続けています。



絣研究室・絣美術館の外観



「倉吉絣」は、「弓浜絣」「広瀬絣」と並ぶ山陰の三絣絣の一つで、手で描いた絵のような複雑な柄が特徴です。江戸末期に織り始められ、明治後期の最盛期、織る人もほとんどいなくなった昭和の高度経済成長期を乗り越え、倉吉絣保存会や絣研究室修了生の手により、現在まで織り継がれています。

絣美術館 20周年企画展下期 倉吉絣「下絵」展を開催中！！

明治時代、倉吉絣の全盛期に使用されていた「清谷屋絣船木」の下絵の数々を展示します。

平成31年1月31日(木)まで

所在地：鳥取看護大学・鳥取短期大学
キャンパス内

開館時間：10:00～16:00

休館日：土日祝日・大学の休業日

絣美術館



左から稲垣さん、高木さん、牧田さん、山本さん

〈募集受付期間〉

平成31年3月1日(金)～
3月31日(日) 消印有効

平成31年度研究生募集中！！

平成31年4月～翌年3月までの1年間、毎週火・木曜日の
週2回開講します。※詳細はお問い合わせください。

問合せ先 鳥取看護大学・鳥取短期大学グローバルセンター 絣研究室担当

〒682-8555 倉吉市福庭854

TEL(0858)27-0107 FAX(0858)26-9138 Eメール glocal@ns.cygnus.ac.jp