

平成28年度鳥取県立高等学校
入学者選抜学力検査における得点状況

鳥取県教育委員会

平成28年度鳥取県立高等学校入学者選抜学力検査における得点状況

1 教科別得点の平均点及び総得点の平均点(全日制課程)

| 年 度 | 国語 | 社会 | 数学 | 理科 | 英語 | 総得点 |
|--------|------|------|------|------|------|-------|
| 平成28年度 | 27.9 | 27.4 | 25.2 | 30.6 | 30.3 | 141.3 |

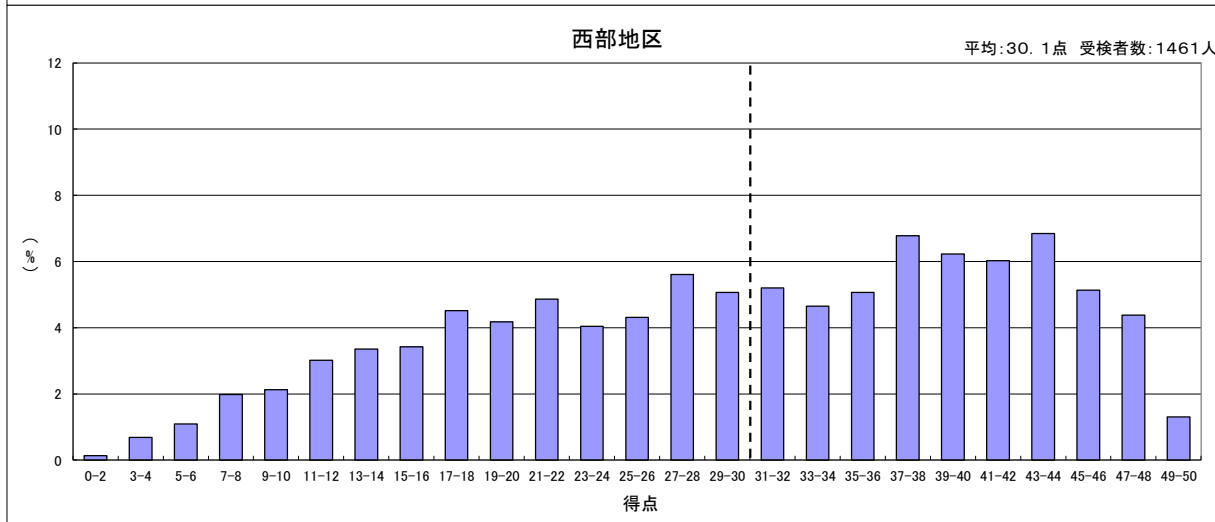
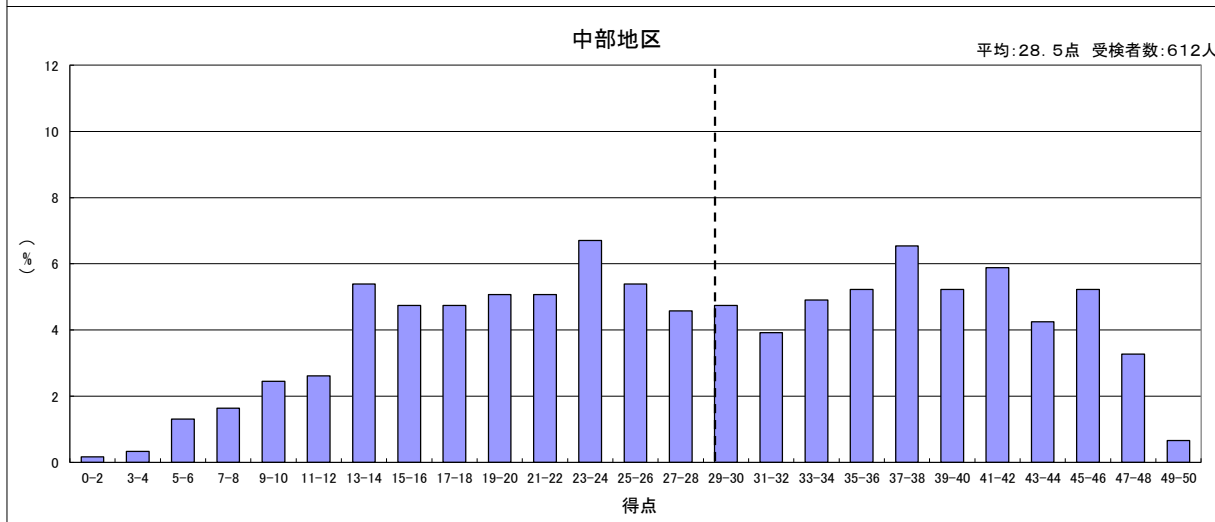
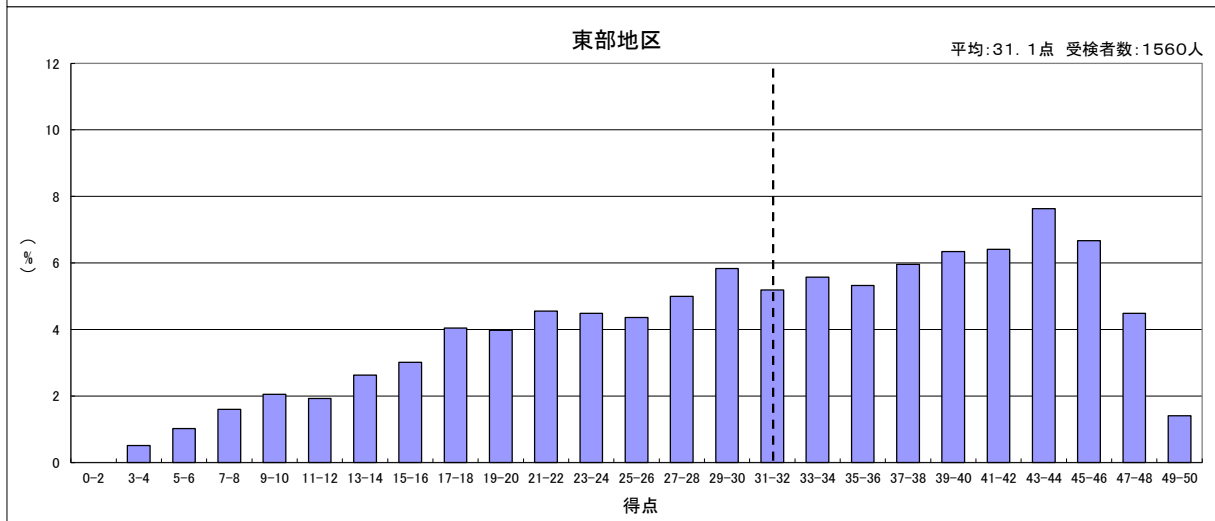
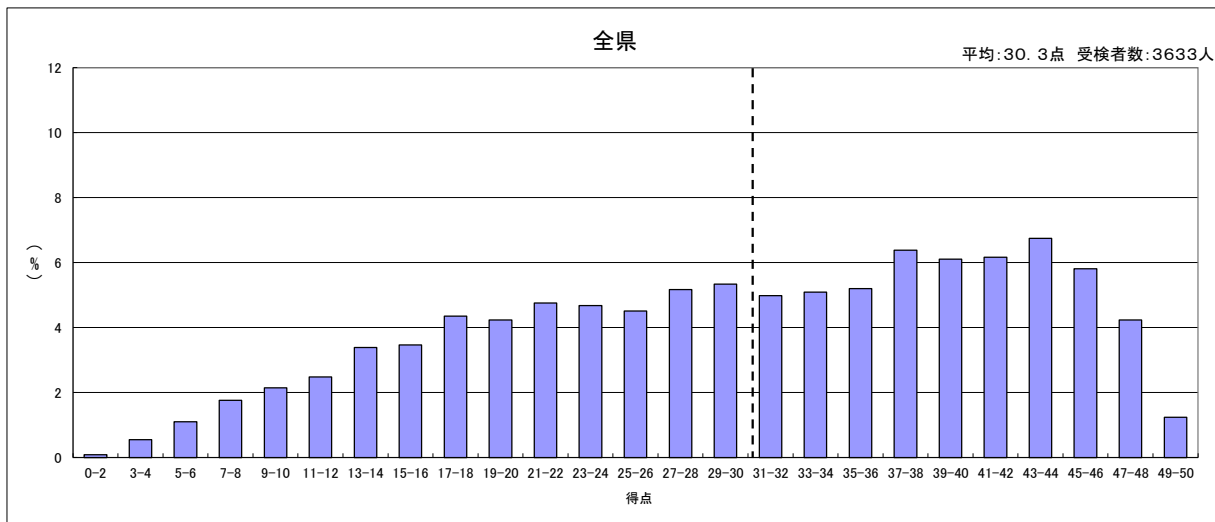
平成28年度入学者選抜学力検査5教科受検者数 3,633人
各教科50点満点、合計250点

(参考:過去10年)

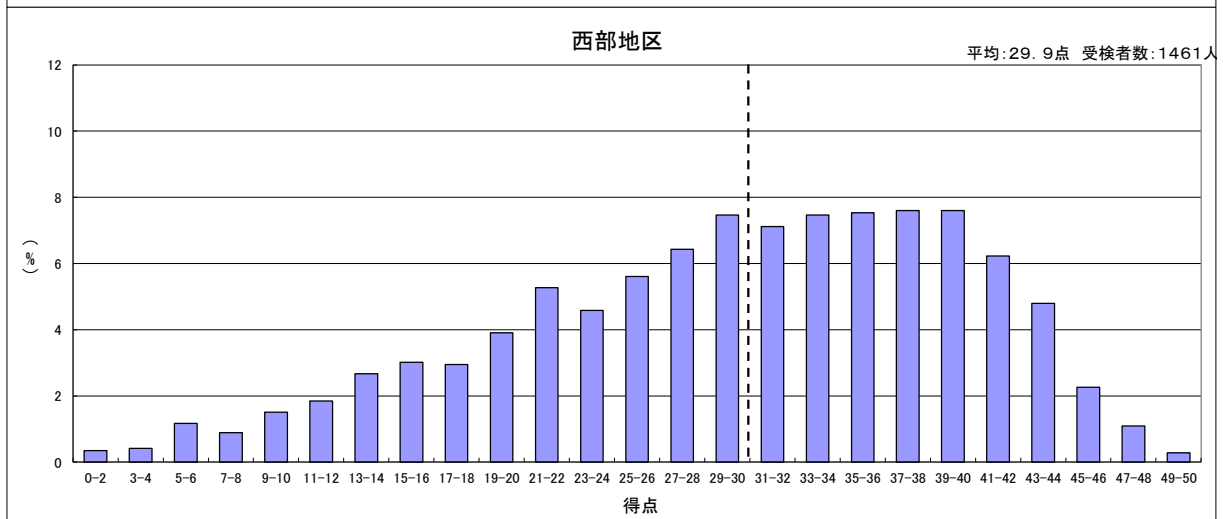
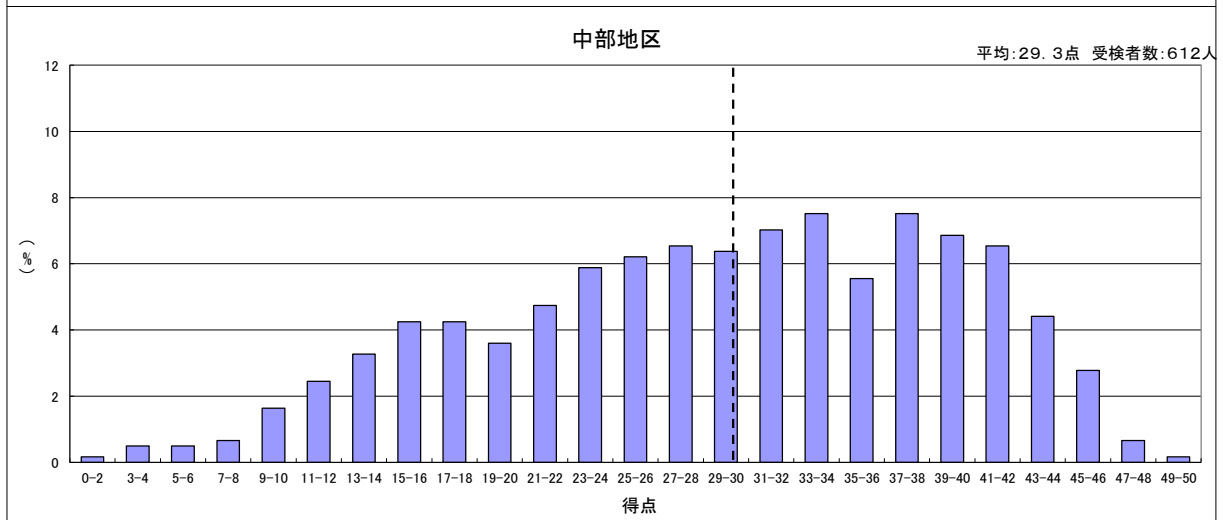
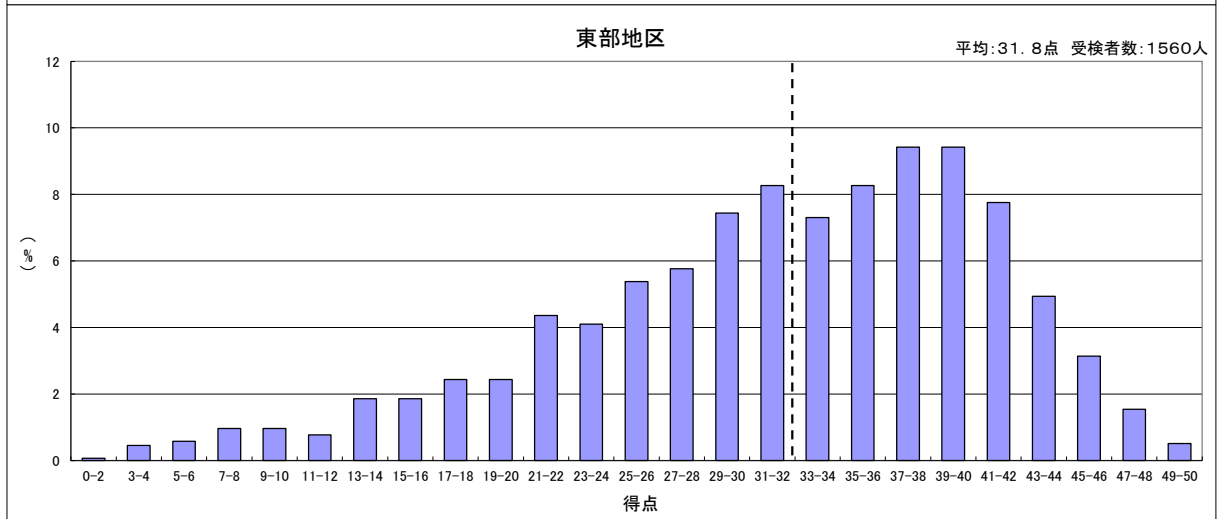
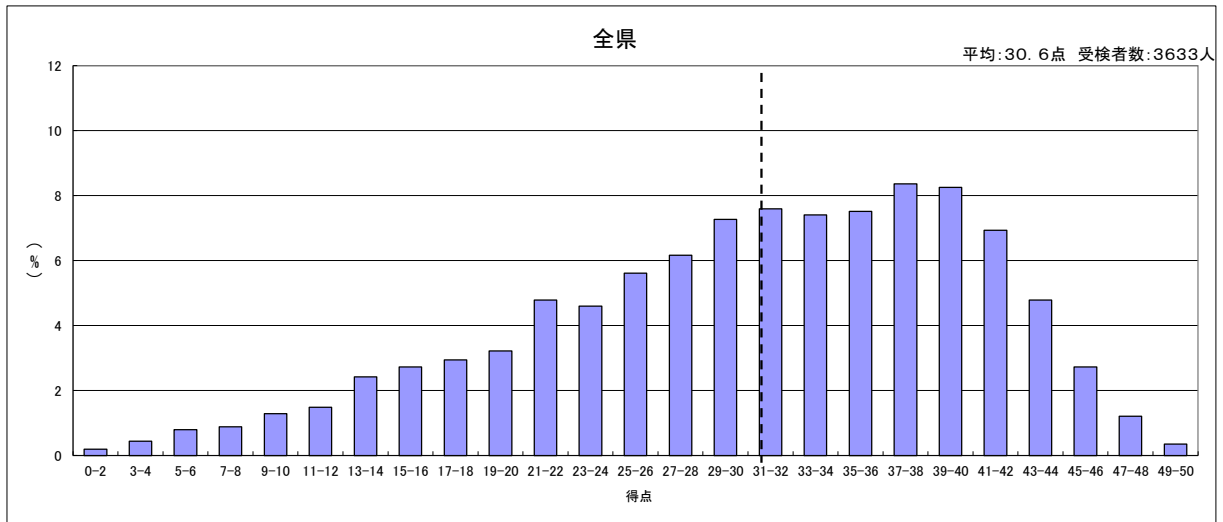
| 年 度 | 国語 | 社会 | 数学 | 理科 | 英語 | 総得点 |
|--------|------|------|------|------|------|-------|
| 平成27年度 | 29.6 | 33.4 | 26.4 | 27.2 | 28.9 | 145.5 |
| 平成26年度 | 25.6 | 24.9 | 28.5 | 26.7 | 30.7 | 136.3 |
| 平成25年度 | 23.5 | 27.1 | 27.5 | 25.2 | 27.1 | 130.5 |
| 平成24年度 | 25.3 | 30.0 | 22.8 | 29.2 | 26.6 | 133.9 |
| 平成23年度 | 24.9 | 29.1 | 23.2 | 29.1 | 26.8 | 133.1 |
| 平成22年度 | 29.1 | 30.2 | 26.5 | 25.4 | 22.2 | 133.3 |
| 平成21年度 | 25.2 | 24.9 | 29.5 | 23.2 | 23.7 | 126.6 |
| 平成20年度 | 25.2 | 27.8 | 21.2 | 25.5 | 31.1 | 130.7 |
| 平成19年度 | 29.8 | 29.2 | 21.0 | 28.7 | 26.0 | 134.7 |
| 平成18年度 | 30.6 | 24.7 | 17.6 | 25.7 | 28.3 | 127.0 |

各教科50点満点、合計250点

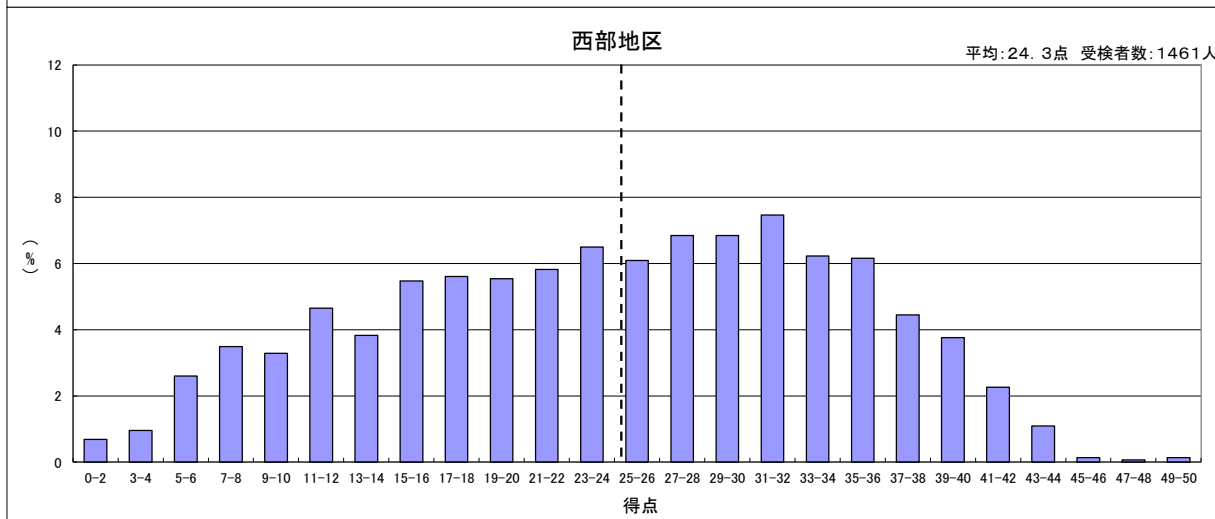
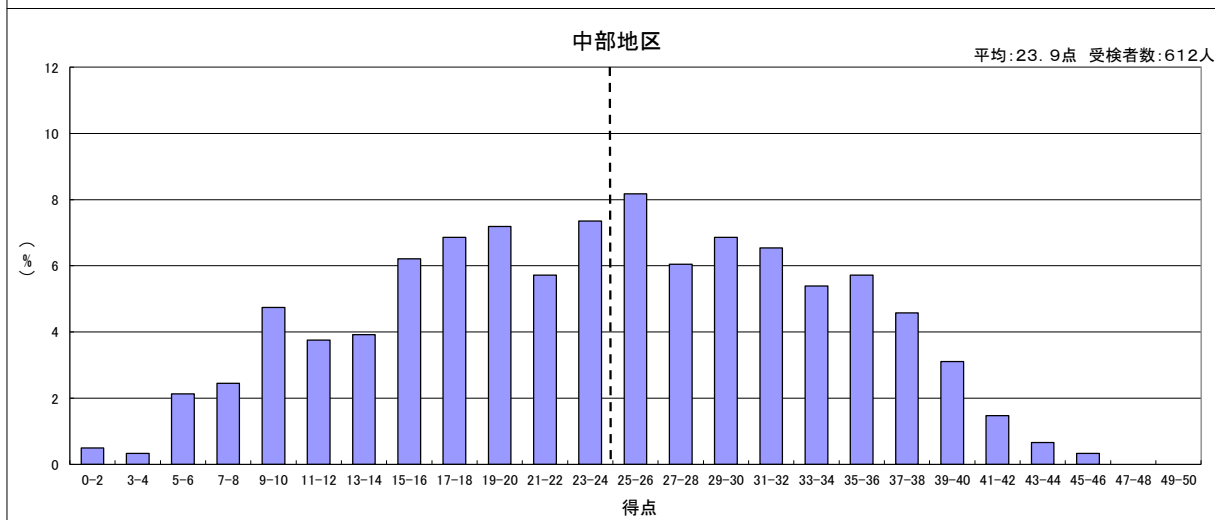
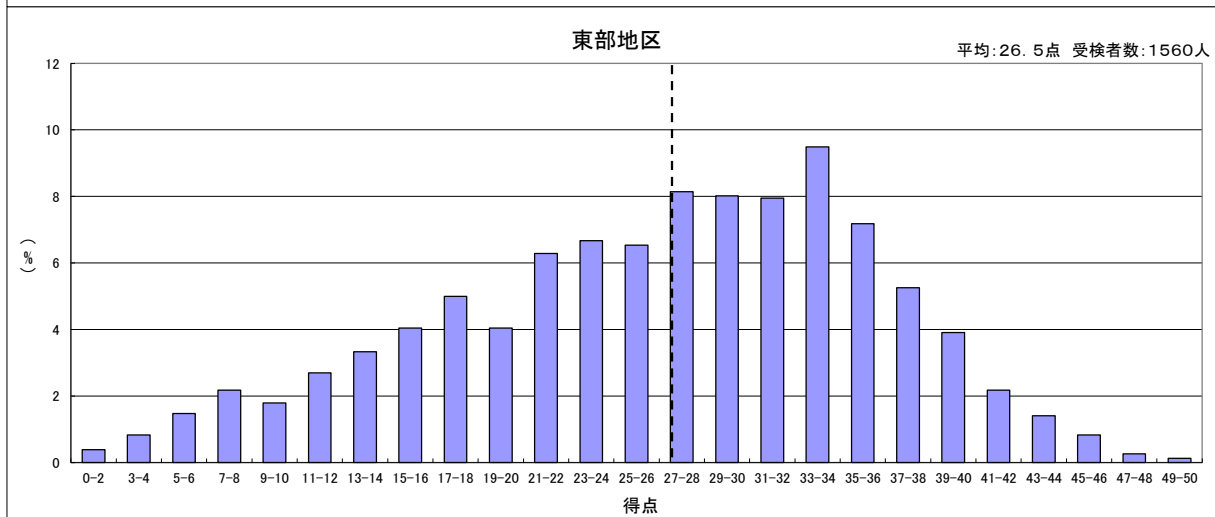
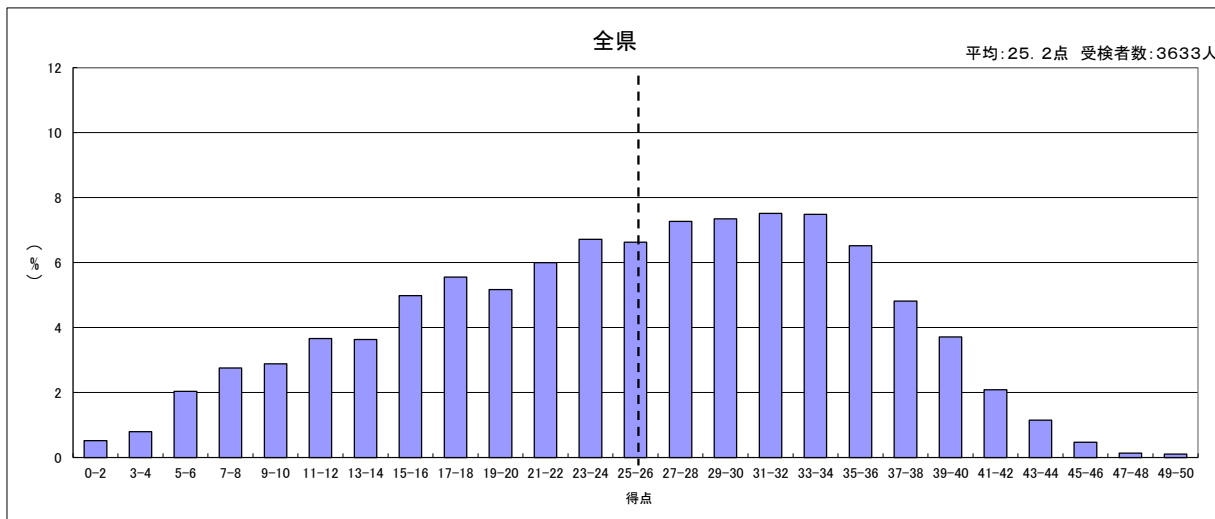
平成28年度 入学者選抜学力検査における得点状況【英語】



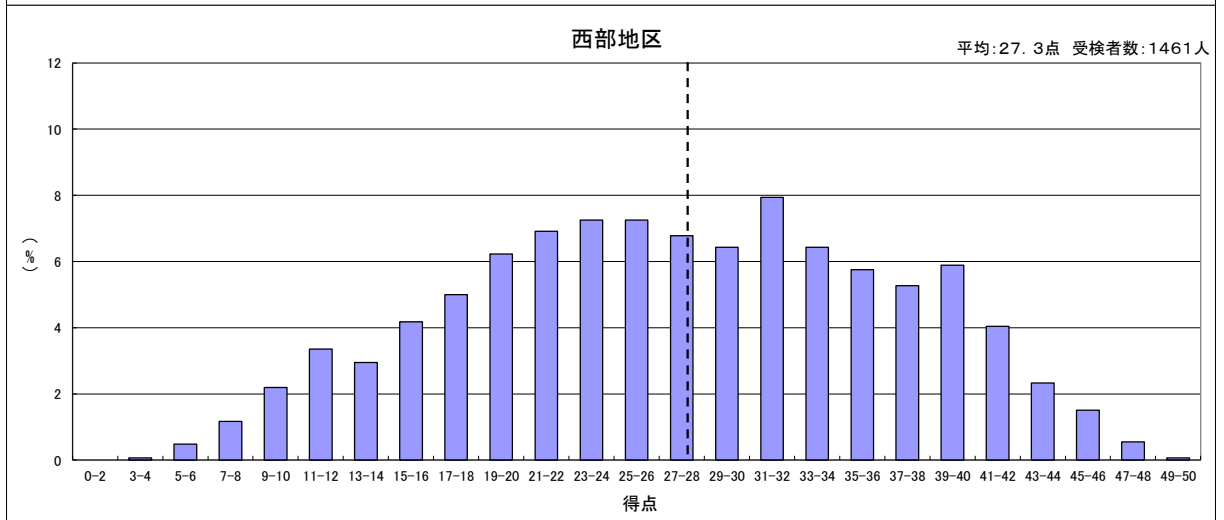
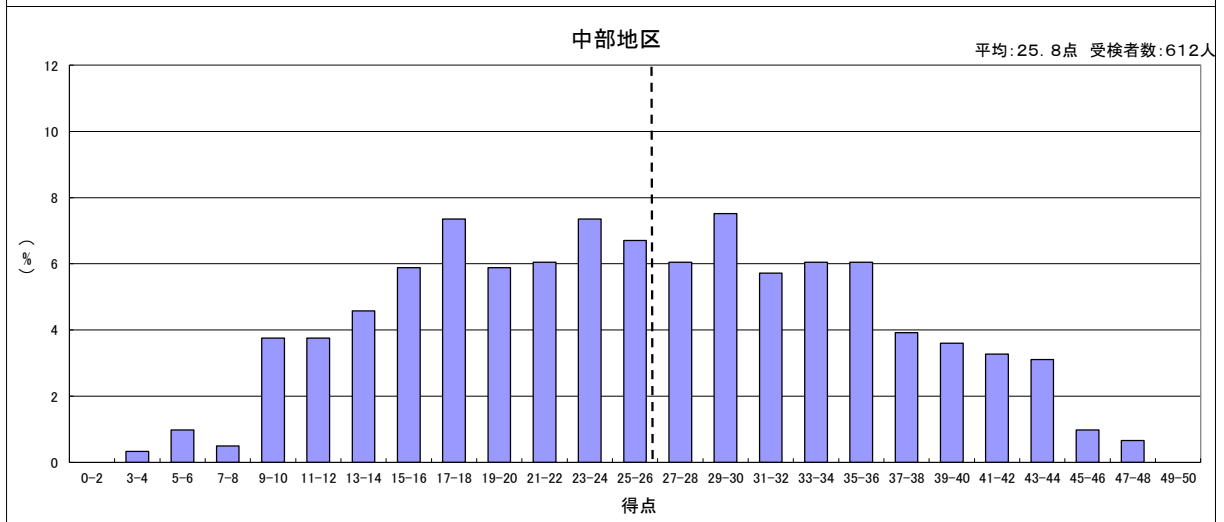
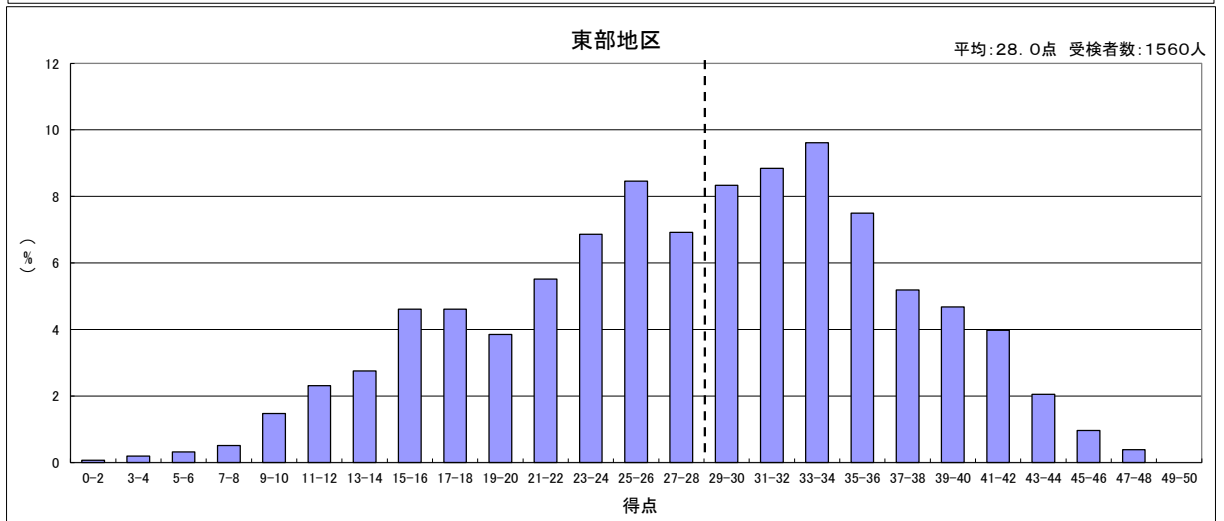
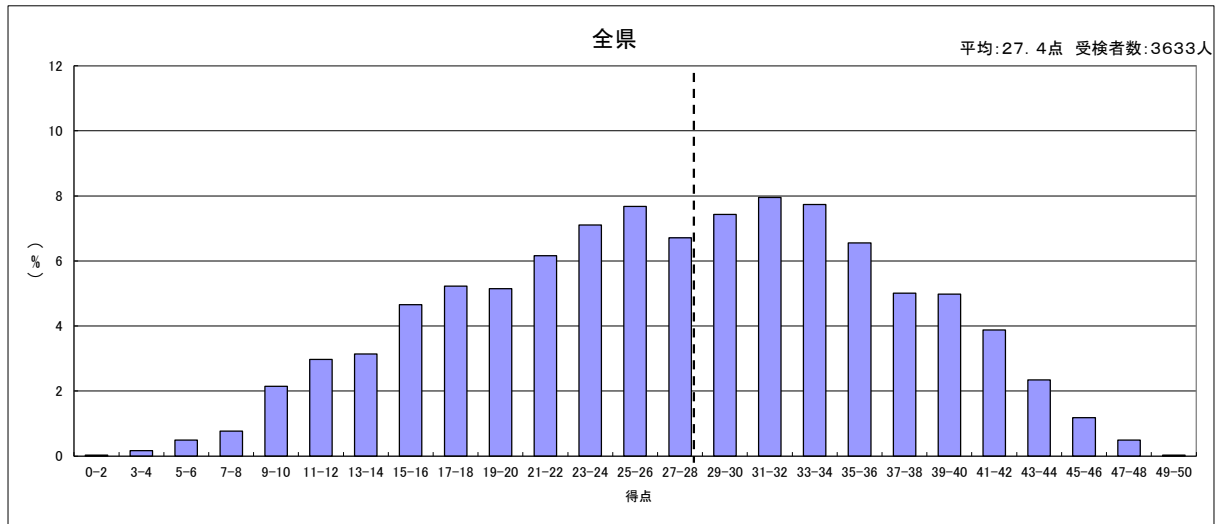
平成28年度 入学者選抜学力検査における得点状況【理科】



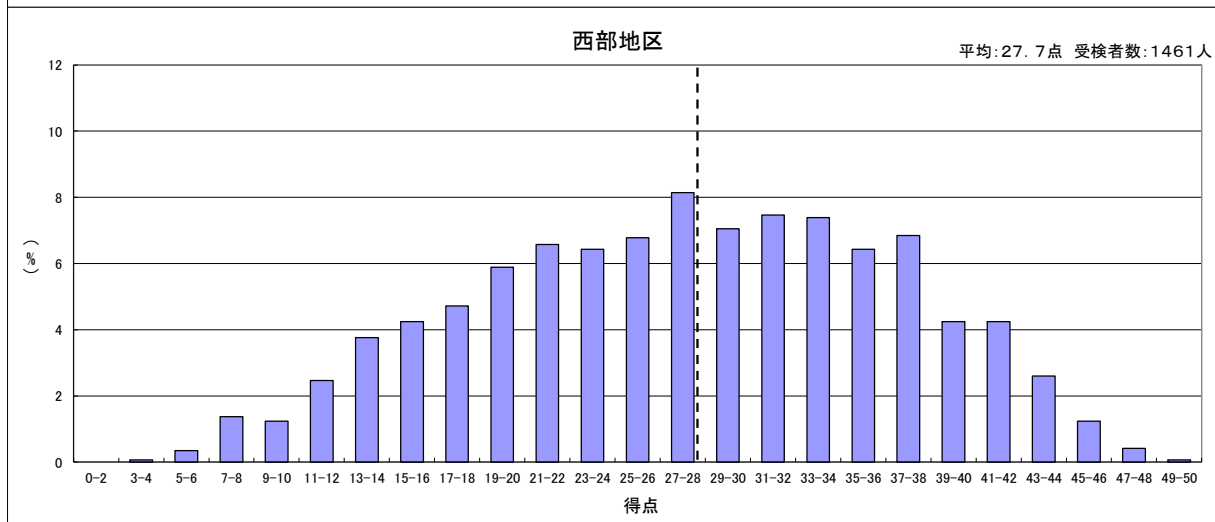
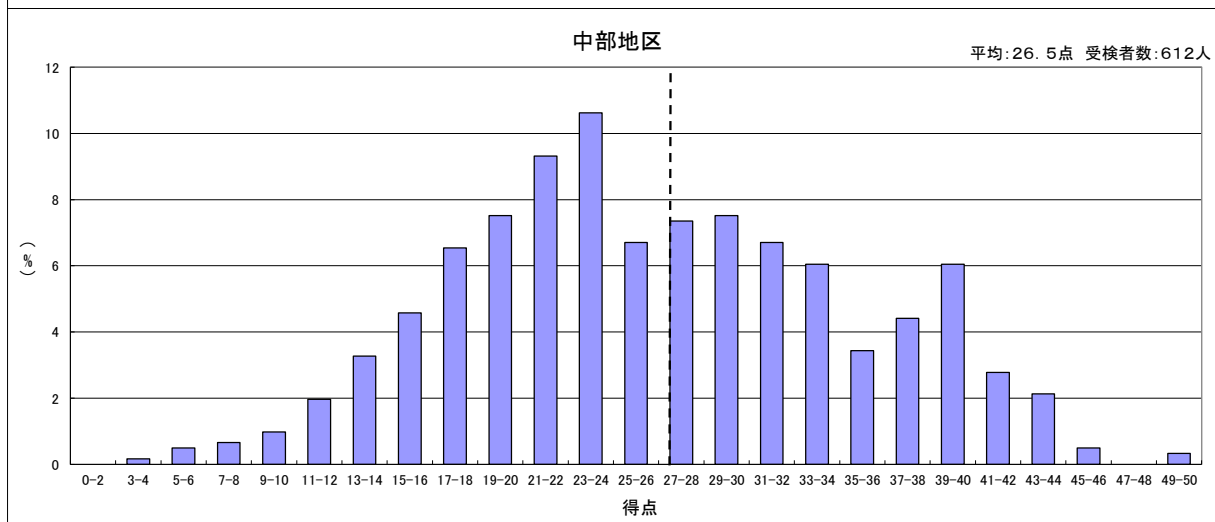
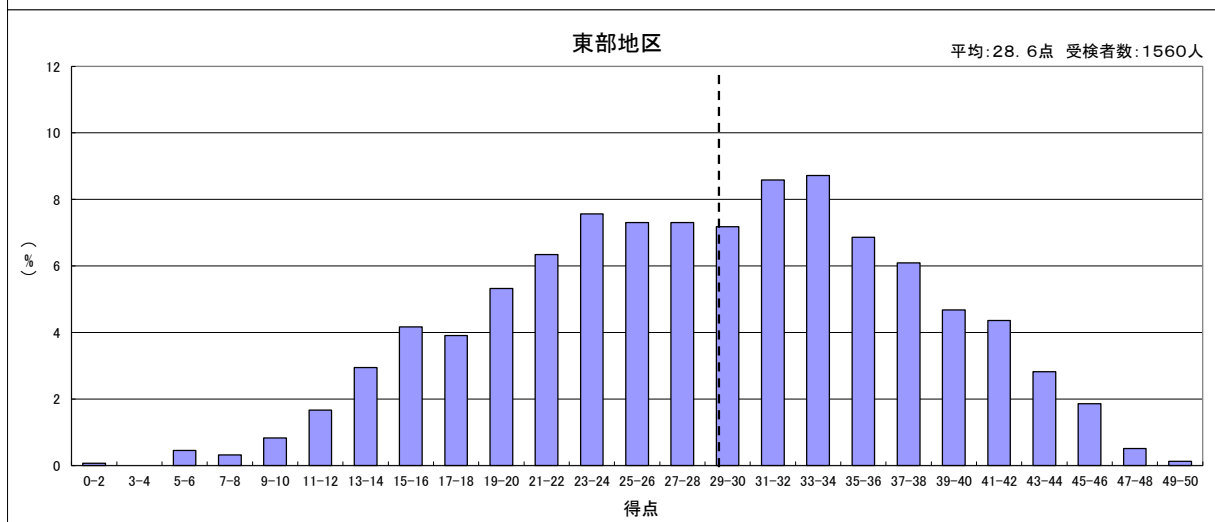
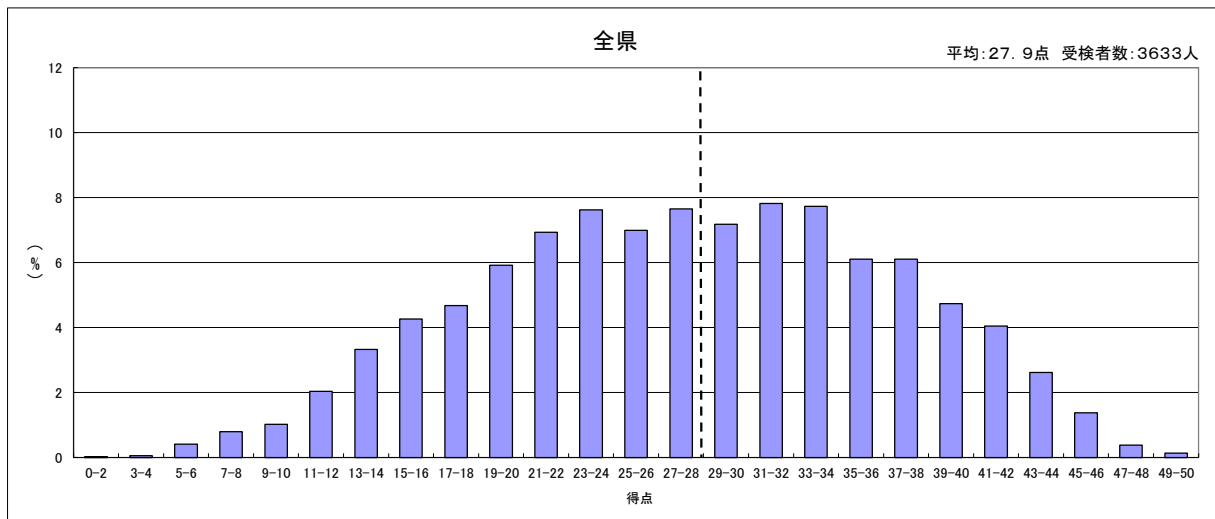
平成28年度 入学者選抜学力検査における得点状況【数学】



平成28年度 入学者選抜学力検査における得点状況【社会】



平成28年度 入学者選抜学力検査における得点状況【国語】



平成28年度 入学者選抜学力検査における得点状況【総得点】

