

令和6年 6月 7日	
担 当 課 (担 当 者)	感染症対策センター (衛生環境研究所) (福田、最首)
電 話	0858-35-5411

鳥取県感染症流行情報

第22週 [令和6年5月27日(月) ~6月2日(日)]

<主な定点把握対象感染症>

疾 病 名	東 部	中 部	西 部
インフルエンザ	×	×	×
感染性胃腸炎	○	○	○
水痘(水ぼうそう)	△	△	○
流行性耳下腺炎(おたふくかぜ)	×	×	×
手足口病	○	×	○
ヘルパンギーナ(夏かぜ)	△	△	◎
咽頭結膜熱	◎	◎	◎
A群溶血性レンサ球菌咽頭炎	★	★	★
流行性角結膜炎	×	×	×
マイコプラズマ肺炎	×	×	×
伝染性紅斑	×	×	×
RSウイルス感染症	◎	△	○

★ 警報発令中
◎ 流行している ○ やや流行している
△ 散発 × 患者発生極少又はなし

<新型コロナウイルス感染症>

地 区	東 部	中 部	西 部	合 計	全国(第22週)
患者数(人)	19	11	39	69	
定点当たり患者数	1.58	1.83	3.55	2.38	3.52
流行情報	—	—	—		

注意レベル： 定点当たり 10 人/週 (今後の感染拡大に注意が必要と考えられる段階)
警戒レベル： 定点当たり 20 人/週 (感染者数の加速度的な増大のおそれがある段階)

【コメント】

- 1 A群溶血性レンサ球菌咽頭炎警報が発令中です。全地区で患者報告数は減少しましたが、依然高い水準にあり、引き続き注意が必要です。
- 2 咽頭結膜熱は、全地区で患者報告数が増加し、流行しています。特に中部地区では警報レベルを超えており、今後、流行が拡大するおそれがあるので、注意が必要です。
- 3 ヘルパンギーナは、西部地区で患者報告数が増加し、流行しています。
- 4 RSウイルス感染症は、東部及び西部地区で患者報告数が増加し、東部地区で流行しています。
- 5 新型コロナウイルス感染症は、全地区で患者報告数が減少しています。
- 6 定点における患者報告数(「流行している」と判定された疾病または、20件を目途に報告数が多い疾病)；

- ・ A群溶血性レンサ球菌咽頭炎（205件）
- ・ 感染性胃腸炎（96件）
- ・ 新型コロナウイルス感染症（69件）
- ・ 咽頭結膜熱（52件）
- ・ R Sウイルス感染症（34件）
- ・ ヘルパンギーナ（13件）

【お知らせ】

○A群溶血性レンサ球菌咽頭炎警報が発令中です。

病名	特徴	予防のポイント	
		個別事項	共通事項
A群溶血性レンサ球菌咽頭炎	発熱と咽頭痛、発疹等の症状がみられる細菌による感染症です。まれに重症化することもあり、小児だけでなく成人でも発症します。	・ 咳エチケットを心がけましょう。	<ul style="list-style-type: none"> ・ 特に流行時には手洗いをしっかりとしましょう。 ・ 症状があった場合は、早めに医療機関を受診しましょう。
咽頭結膜熱	アデノウイルスの感染により、発熱、のどの痛み、結膜炎といった症状をきたす、小児に多い感染症です。	・ 感染者との密接な接触は避けましょう（タオルなどは個人用としましょう）。	
ヘルパンギーナ	発熱と口腔粘膜にあらわれる水疱性の発疹を特徴とした急性のウイルス性咽頭炎であり、乳幼児を中心に夏季に流行する夏かぜの代表的疾患です。	・ 流行時に手指の消毒を励行しましょう。	
R Sウイルス感染症	R Sウイルスの感染による呼吸器の感染症で、年齢を問わず感染し、特に乳幼児期において重症な症状を引き起こします。	<ul style="list-style-type: none"> ・ 日常的に触れるおもちゃ、手すりなどはこまめにアルコールや塩素系の消毒剤等で消毒しましょう。 ・ 咳エチケットを心がけましょう。 	
新型コロナウイルス感染症	発熱、咳、全身倦怠感等の感冒様症状を主症状とする新型コロナウイルスの感染によって起こる感染症です。頭痛、下痢、結膜炎、嗅覚障害、味覚障害等を呈する場合があります。ご高齢の方、基礎疾患を持つ方は重症化するリスクがあります。	<ul style="list-style-type: none"> ・ 手指消毒、換気の徹底、場面に応じたマスク着用などに心がけ、特に高齢者と接する場面などは、体調を整えるようにしましょう。 ・ 重症化リスクの高い方は、近接した会話や混雑した場所を避けることが有効です。 ・ 感染の不安があり受診される場合は、医療機関へ事前に電話連絡の上、指示に従って受診しましょう。 	

※咳エチケット：咳、くしゃみが出る場合には、ティッシュ、ハンカチなどで鼻や口を押さえ飛沫を飛ばさないようにすること

鳥取県感染症発生動向調査情報（週報）

第22週 [令和6年5月27日(月)～6月2日(日)]

(地区別)

令和6年6月6日 作成

(件)

	東 部		中 部		西 部		合 計			県内1定点当		全国1
	22週	前週比	22週	前週比	22週	前週比	22週	21週	前週比	22週	21週	22週
インフルエンザ/COVID-19定点数	12		6		11		29					
1 インフルエンザ	0	0%	2	22%	1	33%	3	13	23%	0.10	0.45	0.19
2 新型コロナウイルス感染症	19	68%	11	46%	39	70%	69	108	64%	2.38	3.72	3.52
小児科定点数	8		4		7		19					
3 咽頭結膜熱	20	154%	14	140%	18	138%	52	36	144%	2.74	1.89	0.84
4 A群溶血性レンサ球菌咽頭炎	114	97%	45	63%	46	87%	205	241	85%	10.79	12.68	4.85
5 感染性胃腸炎	50	69%	25	89%	21	140%	96	115	83%	5.05	6.05	4.80
6 水痘	1	—	1	33%	3	150%	5	5	100%	0.26	0.26	0.22
7 手足口病	6	55%	0	—	13	186%	19	18	106%	1.00	0.95	2.89
8 伝染性紅斑	0	—	0	—	0	—	0	0	—	0.00	0.00	0.06
9 突発性発疹	0	0%	2	100%	2	50%	4	8	50%	0.21	0.42	0.34
10 ヘルパンギーナ	1	100%	1	100%	11	122%	13	11	118%	0.68	0.58	0.44
11 流行性耳下腺炎	0	—	0	—	0	—	0	0	—	0.00	0.00	0.07
12 RSウイルス感染症	19	106%	2	50%	13	118%	34	33	103%	1.79	1.74	1.31
眼科定点数	2		1		2		5					
13 急性出血性結膜炎	0	—	0	—	0	—	0	0	—	0.00	0.00	0.03
14 流行性角結膜炎	0	—	0	—	1	100%	1	1	100%	0.20	0.20	0.73
基幹定点数	2		1		2		5					
15 細菌性髄膜炎	0	—	0	—	0	—	0	0	—	0.00	0.00	0.03
16 無菌性髄膜炎	2	—	0	—	0	—	2	0	—	0.40	0.00	0.03
17 マイコプラズマ肺炎	0	—	0	—	0	—	0	0	—	0.00	0.00	0.23
18 クラミジア肺炎(オウム病を除く)	0	—	0	—	0	—	0	0	—	0.00	0.00	0.00
19 感染性胃腸炎(病原体がロタウイルスであるものに限る。)	0	—	2	200%	0	—	2	1	200%	0.40	0.20	0.03
合 計	232	99%	105	81%	168	142%	505	590	86%			

※中部の19の件数は、5の再掲(基幹定点が小児科定点と共通のため)。

第22週の感染症発生動向調査情報について

- A群溶血性レンサ球菌咽頭炎警報が発令中です。全地区で患者報告数は減少しましたが、依然高い水準にあり、引き続き注意が必要です。
- 咽頭結膜熱は、全地区で患者報告数が増加し、流行しています。特に中部地区では警報レベルを超えており、今後、流行が拡大するおそれがあるので、注意が必要です。
- ヘルパンギーナは、西部地区で患者報告数が増加し、流行しています。
- RSウイルス感染症は、東部及び西部地区で患者報告数が増加し、東部地区で流行しています。
- 新型コロナウイルス感染症は、全地区で患者報告数が減少しています。
- 定点における患者報告数（「流行している」と判定された疾病または、20件を目途に報告数が多い疾病）；
 - ・ A群溶血性レンサ球菌咽頭炎（205件）
 - ・ 感染性胃腸炎（96件）
 - ・ 新型コロナウイルス感染症（69件）
 - ・ 咽頭結膜熱（52件）
 - ・ RSウイルス感染症（34件）
 - ・ ヘルパンギーナ（13件）

週別患者報告数および定点当たり患者数 (令和6年第14週 ~ 令和6年第22週)

区 分		今週 22週	21週	20週	19週	18週	17週	16週	15週	14週	令和6年 累計
1	インフルエンザ	3	13	30	9	10	29	85	160	269	4,776
	1定点当たり患者報告数(件)	0.10	0.45	1.03	0.31	0.34	1.00	2.93	5.52	9.28	7.49
2	新型コロナウイルス感染症	69	108	84	81	87	90	133	117	128	4,431
	1定点当たり患者報告数(件)	2.38	3.72	2.90	2.79	3.00	3.10	4.59	4.03	4.41	6.95
3	咽頭結膜熱	52	36	26	23	25	24	18	22	13	478
	1定点当たり患者報告数(件)	2.74	1.89	1.37	1.21	1.32	1.26	0.95	1.16	0.68	1.14
4	A群溶血性レンサ球菌咽頭炎	205	241	203	151	101	160	131	95	80	3,219
	1定点当たり患者報告数(件)	10.79	12.68	10.68	7.95	5.32	8.42	6.89	5.00	4.21	7.70
5	感染性胃腸炎	96	115	125	97	80	108	122	103	107	2,511
	1定点当たり患者報告数(件)	5.05	6.05	6.58	5.11	4.21	5.68	6.42	5.42	5.63	6.01
6	水痘	5	5	4	1	1	0	2	6	0	50
	1定点当たり患者報告数(件)	0.26	0.26	0.21	0.05	0.05	0.00	0.11	0.32	0.00	0.12
7	手足口病	19	18	10	2	4	1	1	0	1	87
	1定点当たり患者報告数(件)	1.00	0.95	0.53	0.11	0.21	0.05	0.05	0.00	0.05	0.21
8	伝染性紅斑	0	0	1	0	0	0	0	0	0	2
	1定点当たり患者報告数(件)	0.00	0.00	0.05	0.00	0.00	0.00	0.00	0.00	0.00	0.00
9	突発性発疹	4	8	5	4	2	2	5	7	2	85
	1定点当たり患者報告数(件)	0.21	0.42	0.26	0.21	0.11	0.11	0.26	0.37	0.11	0.20
10	ヘルパンギーナ	13	11	4	2	2	1	0	0	1	37
	1定点当たり患者報告数(件)	0.68	0.58	0.21	0.11	0.11	0.05	0.00	0.00	0.05	0.09
11	流行性耳下腺炎	0	0	0	0	2	0	0	0	0	8
	1定点当たり患者報告数(件)	0.00	0.00	0.00	0.00	0.11	0.00	0.00	0.00	0.00	0.02
12	RSウイルス感染症	34	33	16	15	9	7	4	2	1	141
	1定点当たり患者報告数(件)	1.79	1.74	0.84	0.79	0.47	0.37	0.21	0.11	0.05	0.34
13	急性出血性結膜炎	0	0	0	0	0	0	0	0	0	1
	1定点当たり患者報告数(件)	0.00	0.00	0.00	0.00	0.00	0.00	0.00	0.00	0.00	0.01
14	流行性角結膜炎	1	1	1	2	0	2	1	0	1	23
	1定点当たり患者報告数(件)	0.20	0.20	0.20	0.40	0.00	0.40	0.20	0.00	0.20	0.21
15	細菌性髄膜炎	0	0	0	0	0	0	1	3	0	6
	1定点当たり患者報告数(件)	0.00	0.00	0.00	0.00	0.00	0.00	0.20	0.60	0.00	0.05
16	無菌性髄膜炎	2	0	0	0	0	1	0	1	0	9
	1定点当たり患者報告数(件)	0.40	0.00	0.00	0.00	0.00	0.20	0.00	0.20	0.00	0.08
17	マイコプラズマ肺炎	0	0	0	0	0	0	0	0	0	1
	1定点当たり患者報告数(件)	0.00	0.00	0.00	0.00	0.00	0.00	0.00	0.00	0.00	0.01
18	クラミジア肺炎(オウム病を除く)	0	0	0	0	1	0	0	0	0	1
	1定点当たり患者報告数(件)	0.00	0.00	0.00	0.00	0.20	0.00	0.00	0.00	0.00	0.01
19	感染性胃腸炎(病原体がロタウイルスであるものに限る。)	2	1	2	0	0	0	0	0	0	6
	1定点当たり患者報告数(件)	0.40	0.20	0.40	0.00	0.00	0.00	0.00	0.00	0.00	0.05
合 計		436	482	427	306	237	335	370	399	475	11,441

注: 累計欄の定点当たり患者報告数は1定点1週当たり患者報告数。

年齢別内訳

第22週 [令和6年5月27日(月)～6月2日(日)]

疾病名	合計	～5ヶ月	～11ヶ月	1歳	2歳	3歳	4歳	5歳	6歳	7歳	8歳	9歳	10～14歳	15～19歳	20歳以上
咽頭結膜熱	52	0	3	16	8	11	0	4	5	0	3	1	1	0	0
定点对当り発生割合(件)	2.74	0.00	0.16	0.84	0.42	0.58	0.00	0.21	0.26	0.00	0.16	0.05	0.05	0.00	0.00
A群溶血性レンサ球菌咽頭炎	205	2	2	18	13	22	21	20	24	15	17	15	16	5	15
定点对当り発生割合(件)	10.79	0.11	0.11	0.85	0.68	1.16	1.11	1.05	1.26	0.79	0.89	0.79	0.84	0.26	0.79
感染性胃腸炎	96	1	4	18	8	9	11	7	5	8	5	5	14	1	0
定点对当り発生割合(件)	5.05	0.05	0.21	0.85	0.42	0.47	0.58	0.37	0.26	0.42	0.26	0.26	0.74	0.05	0.00
水痘	5	0	0	0	1	2	0	1	0	1	0	0	0	0	0
定点对当り発生割合(件)	0.26	0.00	0.00	0.00	0.05	0.11	0.00	0.05	0.00	0.05	0.00	0.00	0.00	0.00	0.00
手足口病	19	0	0	13	2	1	1	0	0	1	0	1	0	0	0
定点对当り発生割合(件)	1.00	0.00	0.00	0.68	0.11	0.05	0.05	0.00	0.00	0.05	0.00	0.05	0.00	0.00	0.00
伝染性紅斑	0	0	0	0	0	0	0	0	0	0	0	0	0	0	0
定点对当り発生割合(件)	0.00	0.00	0.00	0.00	0.00	0.00	0.00	0.00	0.00	0.00	0.00	0.00	0.00	0.00	0.00
突発性発疹	4	0	1	3	0	0	0	0	0	0	0	0	0	0	0
定点对当り発生割合(件)	0.21	0.00	0.05	0.16	0.00	0.00	0.00	0.00	0.00	0.00	0.00	0.00	0.00	0.00	0.00
ヘルパンギーナ	13	0	1	5	2	1	0	4	0	0	0	0	0	0	0
定点对当り発生割合(件)	0.68	0.00	0.05	0.26	0.11	0.05	0.00	0.21	0.00	0.00	0.00	0.00	0.00	0.00	0.00
流行性耳下腺炎	0	0	0	0	0	0	0	0	0	0	0	0	0	0	0
定点对当り発生割合(件)	0.00	0.00	0.00	0.00	0.00	0.00	0.00	0.00	0.00	0.00	0.00	0.00	0.00	0.00	0.00
RSウイルス感染症	34	2	3	19	6	3	1	0	0	0	0	0	0	0	0
定点对当り発生割合(件)	1.79	0.11	0.16	1.00	0.32	0.16	0.05	0.00	0.00	0.00	0.00	0.00	0.00	0.00	0.00

※小児科定点数は19定数

年齢別内訳

第22週 [令和6年5月27日(月)～6月2日(日)]

疾病名	合計	～5ヶ月	～11ヶ月	1歳	2歳	3歳	4歳	5歳	6歳	7歳	8歳	9歳	10～14歳	15～19歳	20～29歳	30～39歳	40～49歳	50～59歳	60～69歳	70～79歳	80歳以上	
インフルエンザ	3	0	0	0	0	0	1	0	0	0	0	1	1	0	0	0	0	0	0	0	0	0
定点对当り発生割合(件)	0.10	0.00	0.00	0.00	0.00	0.00	0.03	0.00	0.00	0.00	0.00	0.03	0.03	0.00	0.00	0.00	0.00	0.00	0.00	0.00	0.00	0.00
新型コロナウイルス感染症	69	1	0	0	2	0	0	1	0	2	1	0	4	1	6	8	15	8	8	3	9	9
定点对当り発生割合(件)	2.38	0.03	0.00	0.00	0.07	0.00	0.00	0.03	0.00	0.07	0.03	0.00	0.14	0.03	0.21	0.28	0.52	0.28	0.10	0.31	0.31	

※インフルエンザ/COVID-19定点数は29定點

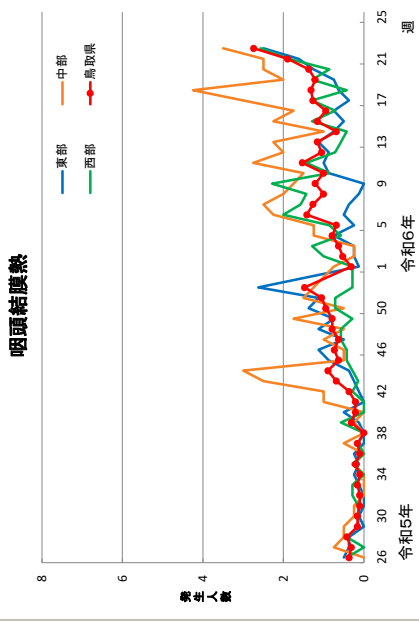
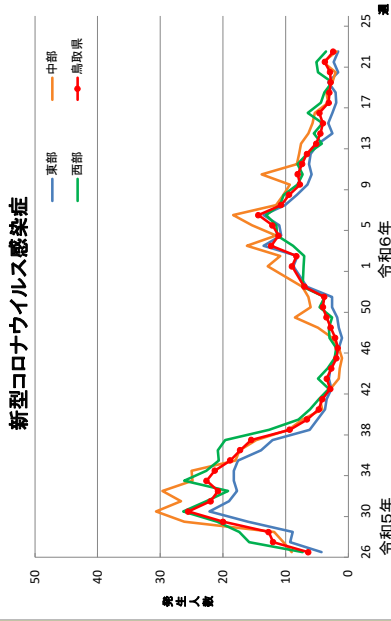
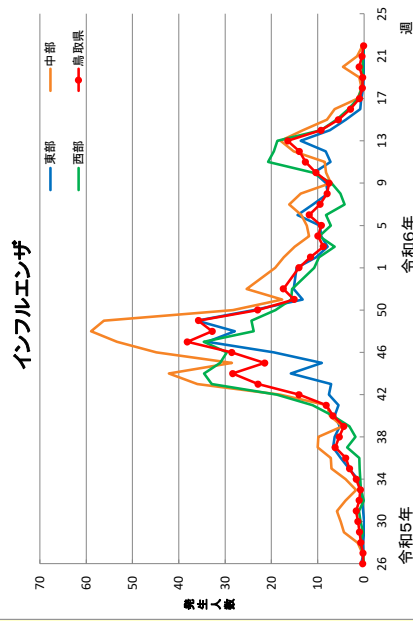
疾病名	合計	～5ヶ月	～11ヶ月	1歳	2歳	3歳	4歳	5歳	6歳	7歳	8歳	9歳	10～14歳	15～19歳	20～29歳	30～39歳	40～49歳	50～59歳	60～69歳	70～79歳	80歳以上	
急性出血性結膜炎	0	0	0	0	0	0	0	0	0	0	0	0	0	0	0	0	0	0	0	0	0	0
定点对当り発生割合(件)	0.00	0.00	0.00	0.00	0.00	0.00	0.00	0.00	0.00	0.00	0.00	0.00	0.00	0.00	0.00	0.00	0.00	0.00	0.00	0.00	0.00	0.00
流行性角結膜炎	1	0	0	0	1	0	0	0	0	0	0	0	0	0	0	0	0	0	0	0	0	0
定点对当り発生割合(件)	0.20	0.00	0.00	0.00	0.20	0.00	0.00	0.00	0.00	0.00	0.00	0.00	0.00	0.00	0.00	0.00	0.00	0.00	0.00	0.00	0.00	0.00

※眼科定点数は5定點

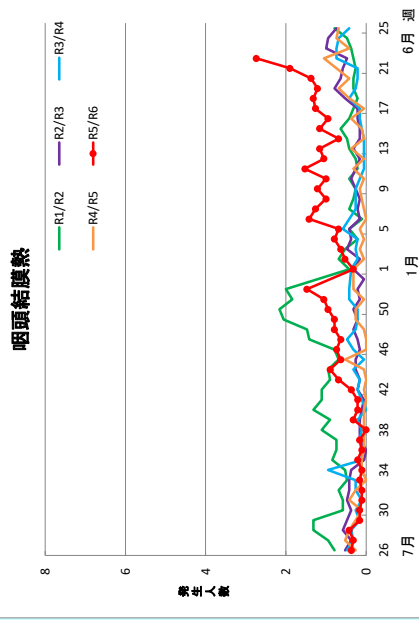
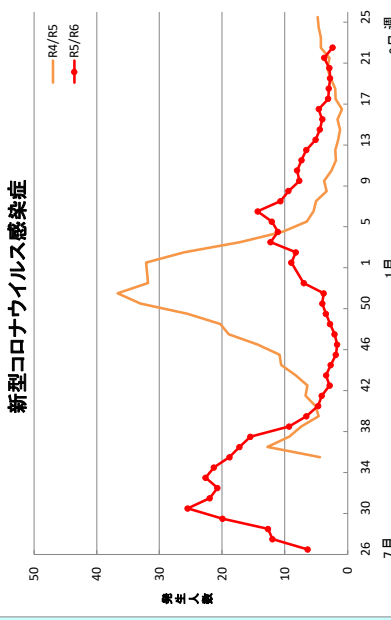
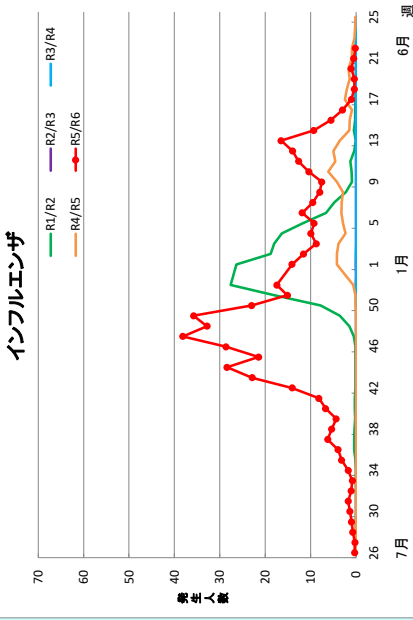
疾病名	合計	0歳	1～4歳	5～9歳	10～14歳	15～19歳	20～24歳	25～29歳	30～34歳	35～39歳	40～44歳	45～49歳	50～54歳	55～59歳	60～64歳	65～69歳	70歳以上
細菌性髄膜炎	0	0	0	0	0	0	0	0	0	0	0	0	0	0	0	0	0
定点对当り発生割合(件)	0.00	0.00	0.00	0.00	0.00	0.00	0.00	0.00	0.00	0.00	0.00	0.00	0.00	0.00	0.00	0.00	0.00
無菌性髄膜炎	2	1	0	0	0	0	0	0	1	0	0	0	0	0	0	0	0
定点对当り発生割合(件)	0.40	0.20	0.00	0.00	0.00	0.00	0.00	0.00	0.20	0.00	0.00	0.00	0.00	0.00	0.00	0.00	0.00
マイコプラズマ肺炎	0	0	0	0	0	0	0	0	0	0	0	0	0	0	0	0	0
定点对当り発生割合(件)	0.00	0.00	0.00	0.00	0.00	0.00	0.00	0.00	0.00	0.00	0.00	0.00	0.00	0.00	0.00	0.00	0.00
クラミジア肺炎 <small>(オウム病を除く)</small>	0	0	0	0	0	0	0	0	0	0	0	0	0	0	0	0	0
定点对当り発生割合(件)	0.00	0.00	0.00	0.00	0.00	0.00	0.00	0.00	0.00	0.00	0.00	0.00	0.00	0.00	0.00	0.00	0.00
感染性胃腸炎 <small>(病原体がロタウイルスであるものに限る)</small>	2	0	2	0	0	0	0	0	0	0	0	0	0	0	0	0	0
定点对当り発生割合(件)	0.40	0.00	0.40	0.00	0.00	0.00	0.00	0.00	0.00	0.00	0.00	0.00	0.00	0.00	0.00	0.00	0.00

※基幹定点数は5定點

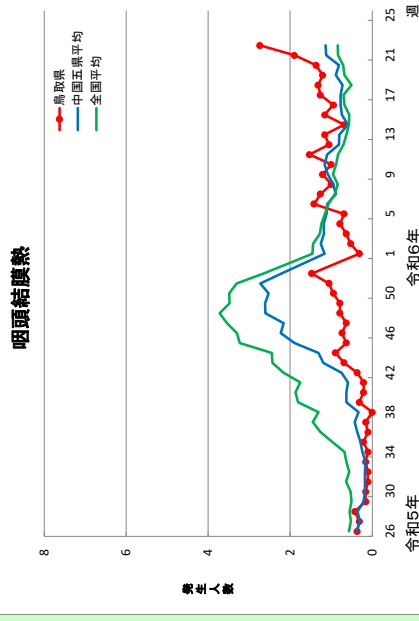
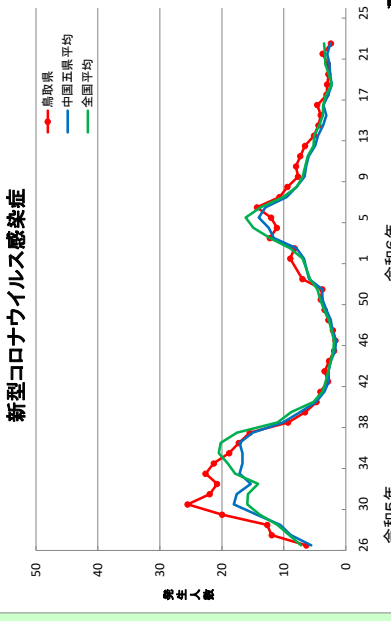
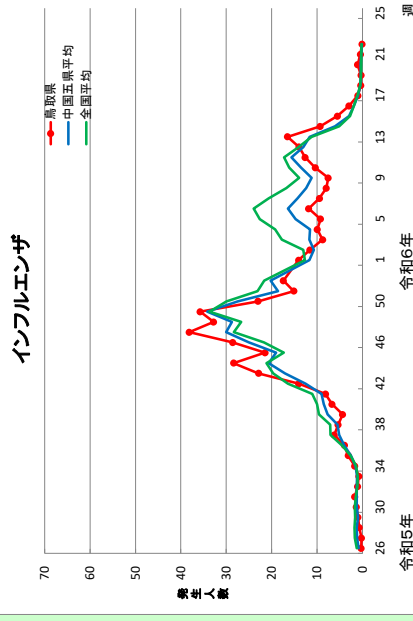
地区別発生状況グラフ(定点当たり)



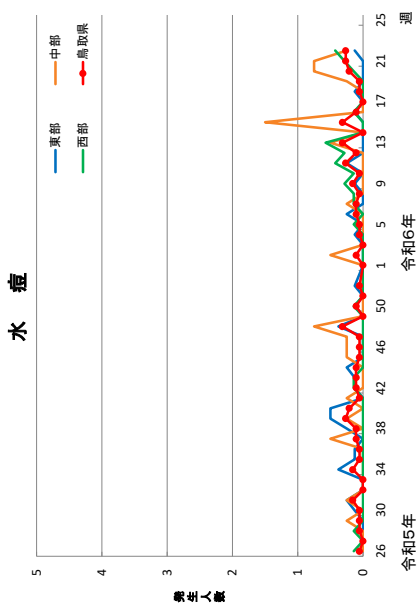
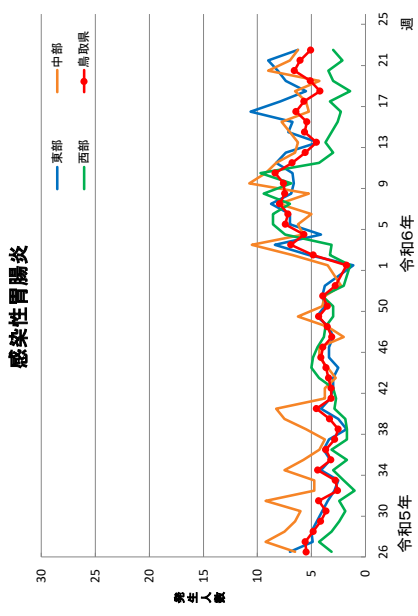
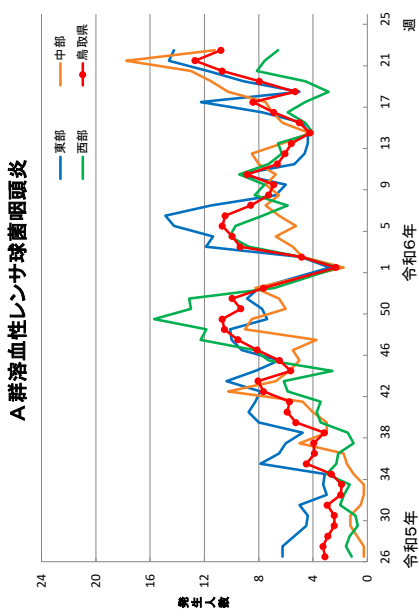
年次別発生状況グラフ(定点当たり)



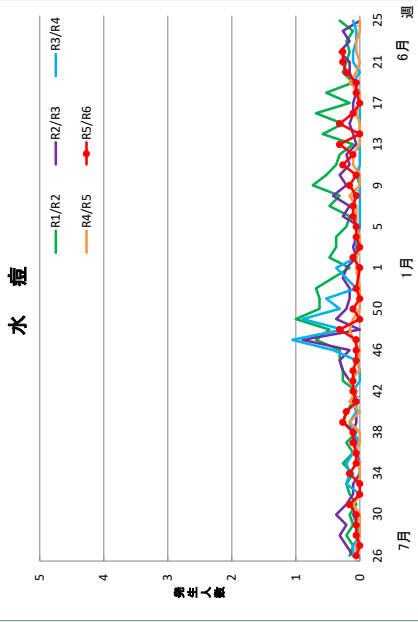
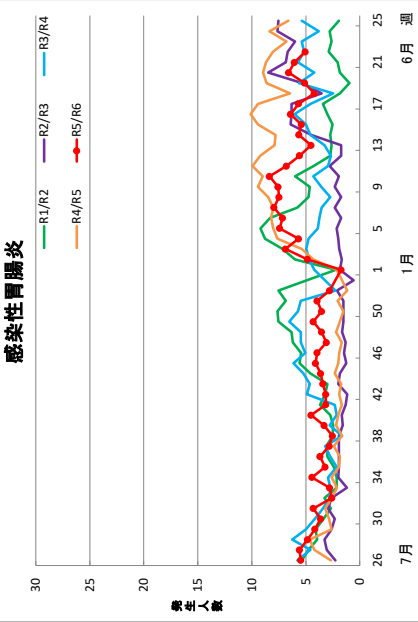
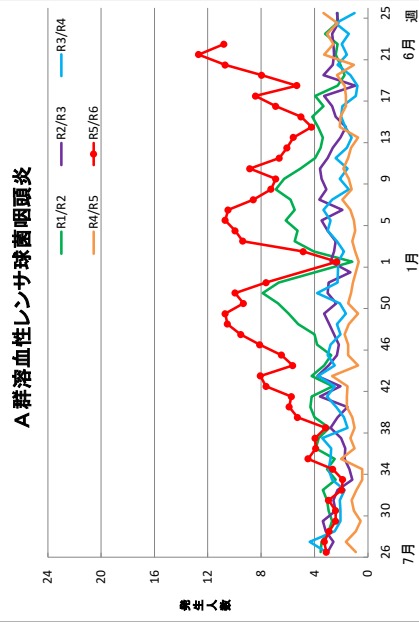
中国五県平均・全国平均との比較(定点当たり)



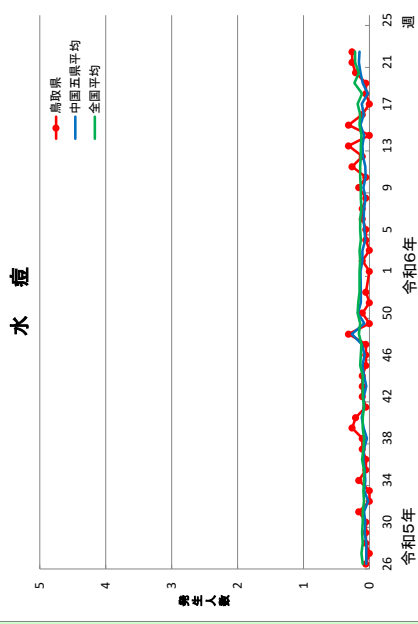
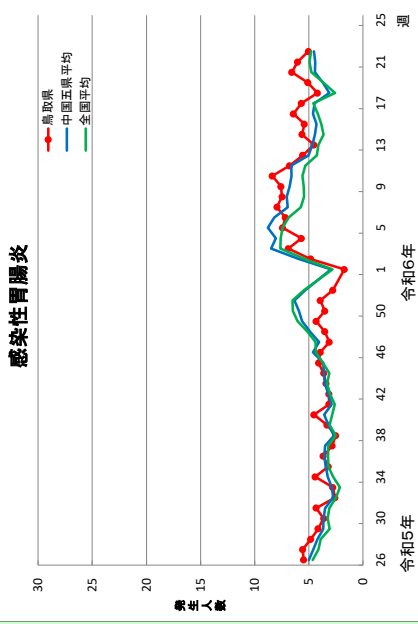
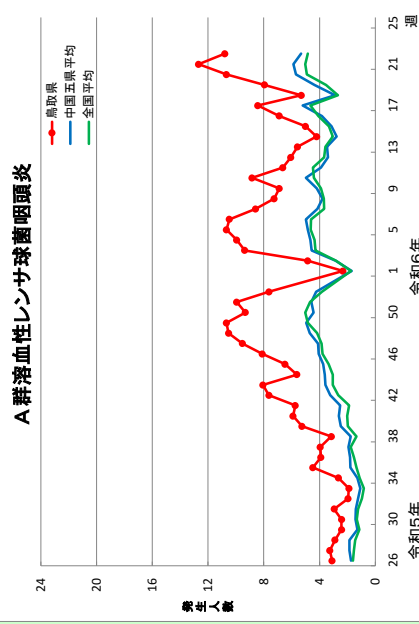
地区別発生状況グラフ(定数当たり)



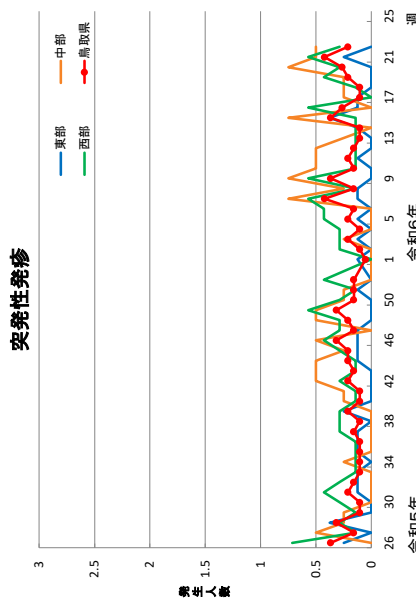
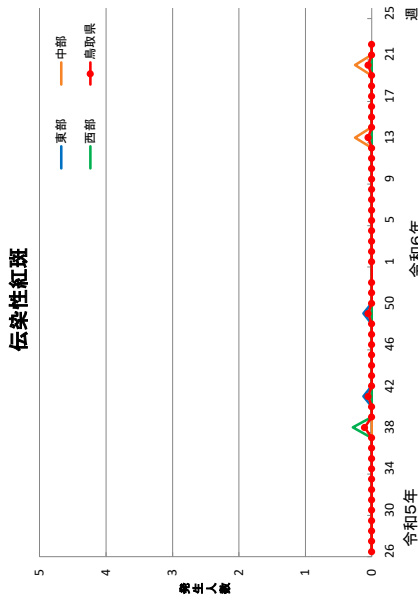
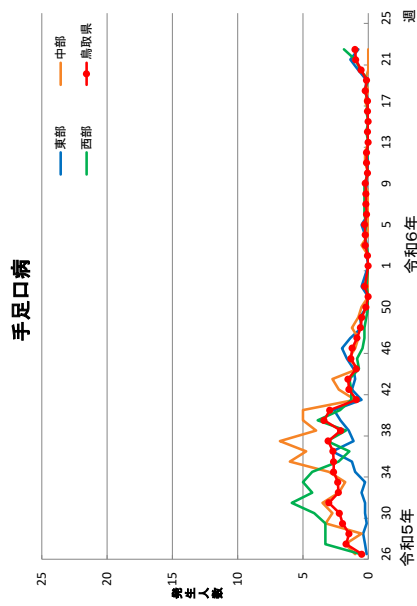
年次別発生状況グラフ(定数当たり)



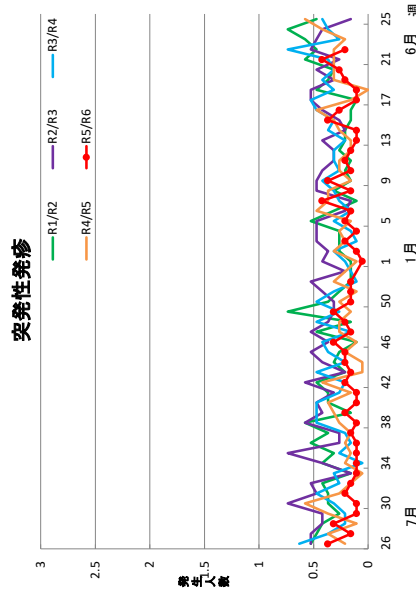
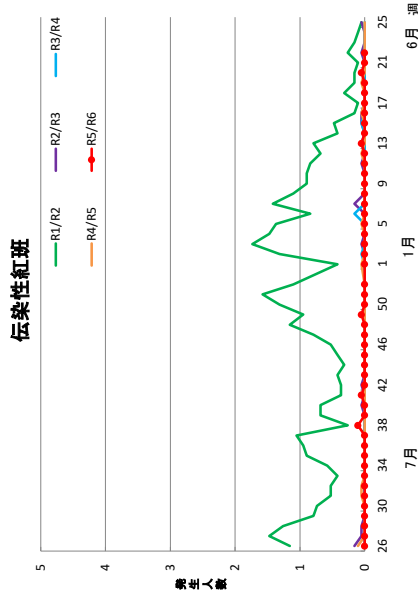
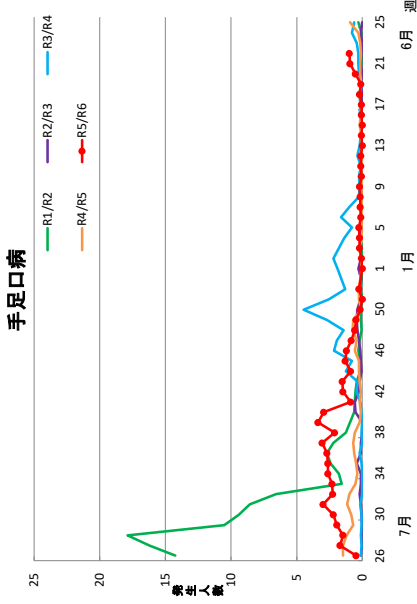
中国五県平均・全国平均との比較(定数当たり)



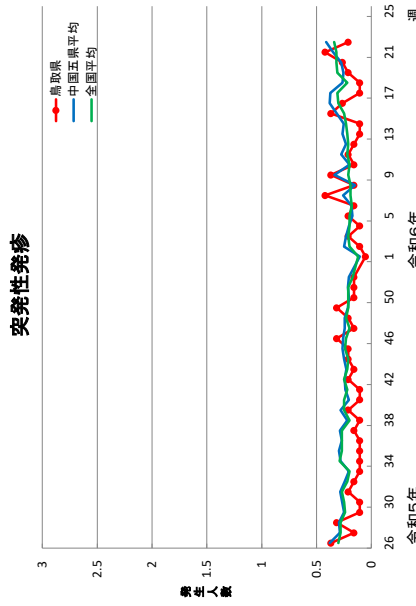
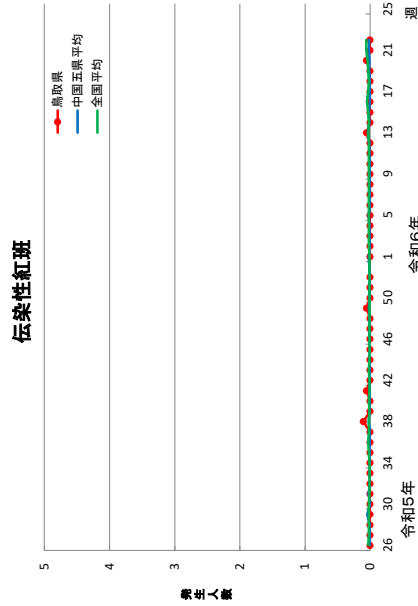
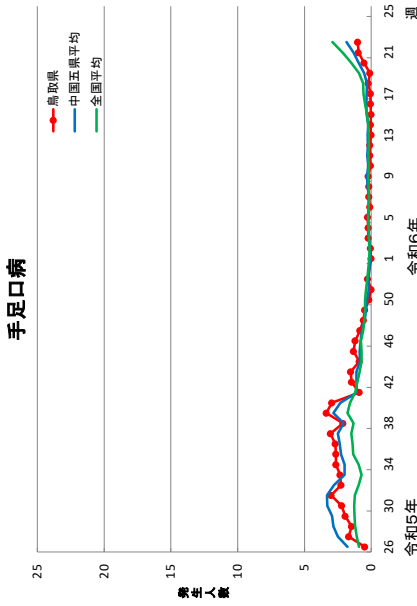
地区別発生状況グラフ(定数当たり)



年次別発生状況グラフ(定数当たり)

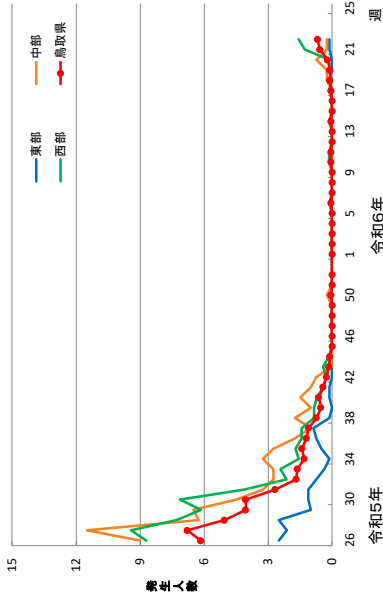


中国五県平均・全国平均との比較(定数当たり)

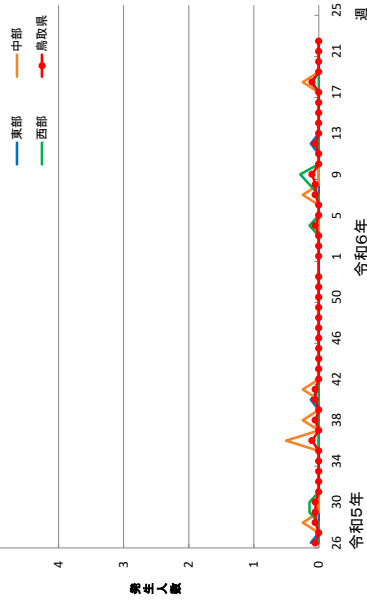


地区別発生状況グラフ(定点当たり)

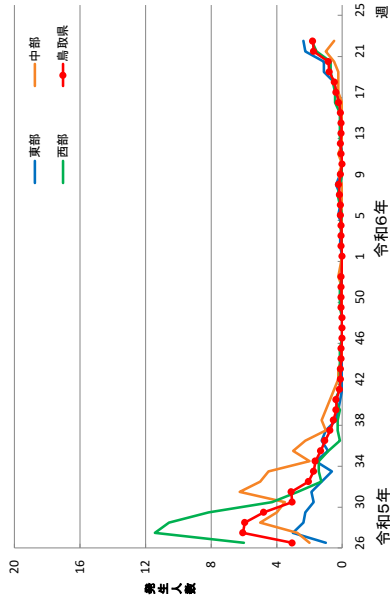
ヘルパンギーナ



流行性耳下腺炎

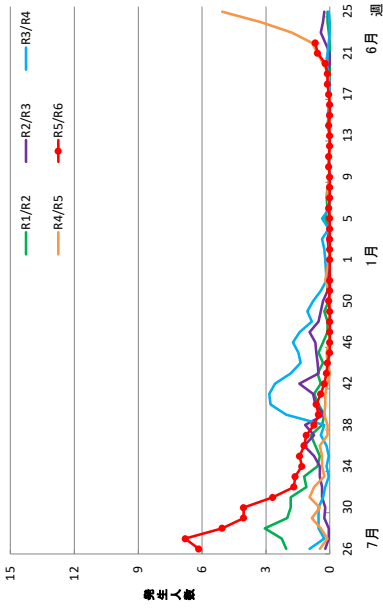


RSウイルス感染症

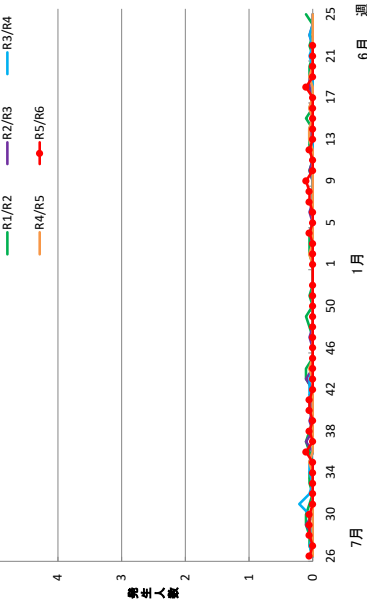


年次別発生状況グラフ(定点当たり)

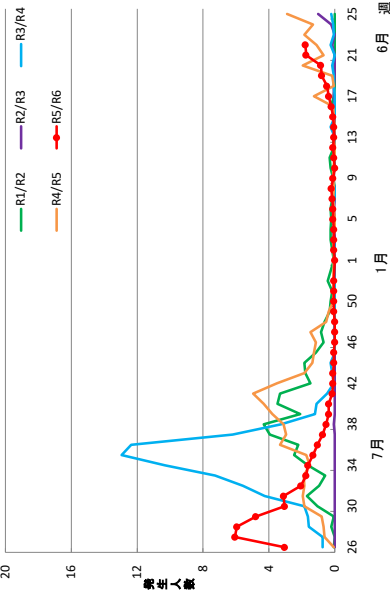
ヘルパンギーナ



流行性耳下腺炎

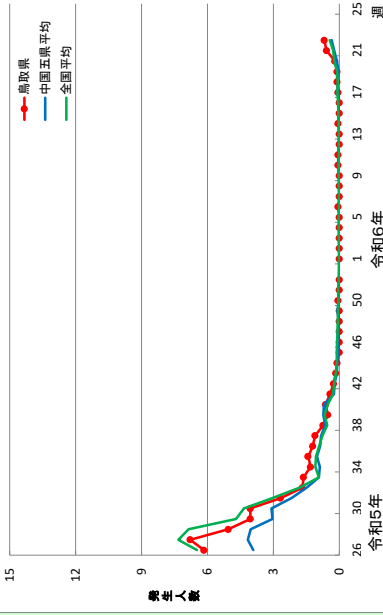


RSウイルス感染症

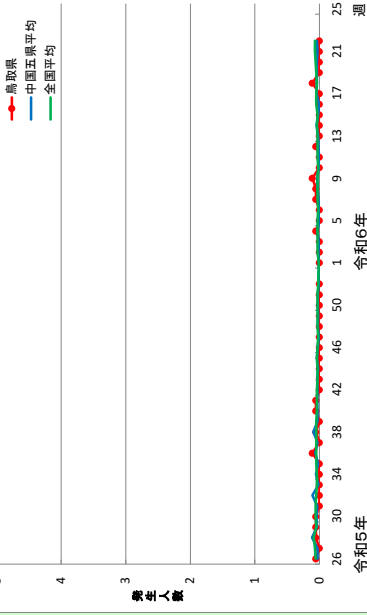


中国五県平均・全国平均との比較(定点当たり)

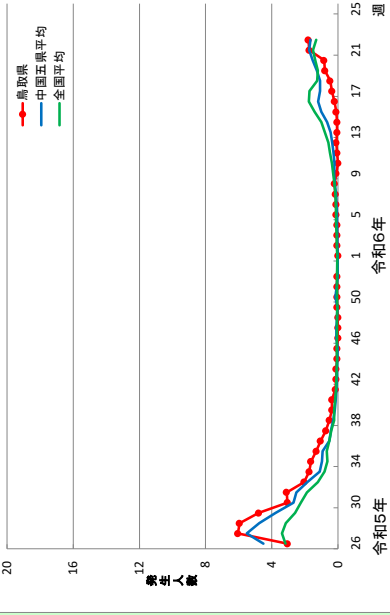
ヘルパンギーナ



流行性耳下腺炎

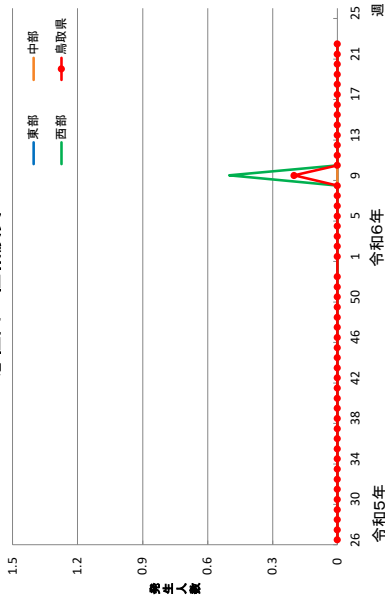


RSウイルス感染症

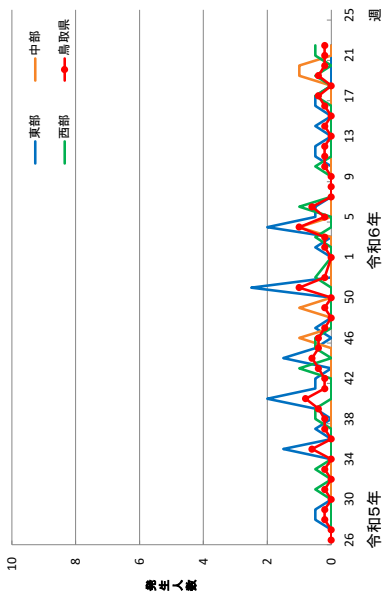


地区別発生状況グラフ(定点当たり)

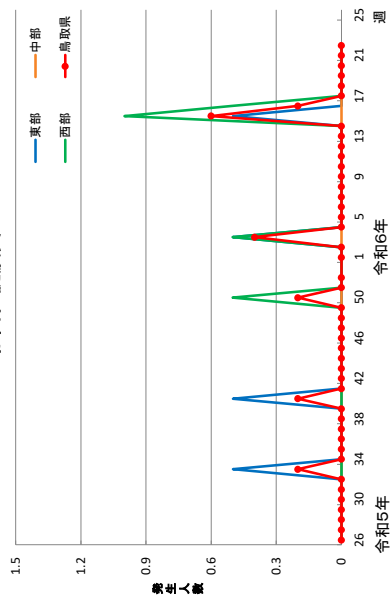
急性出血性結膜炎



流行性角結膜炎

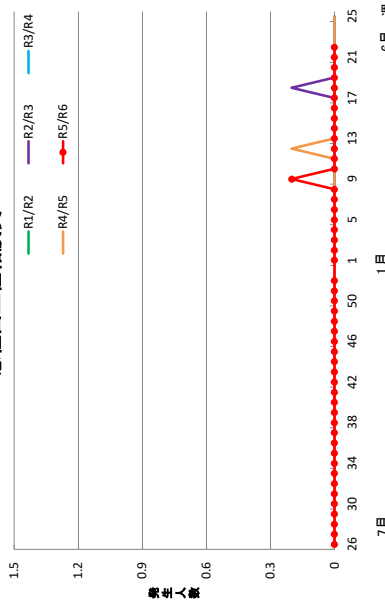


細菌性髄膜炎

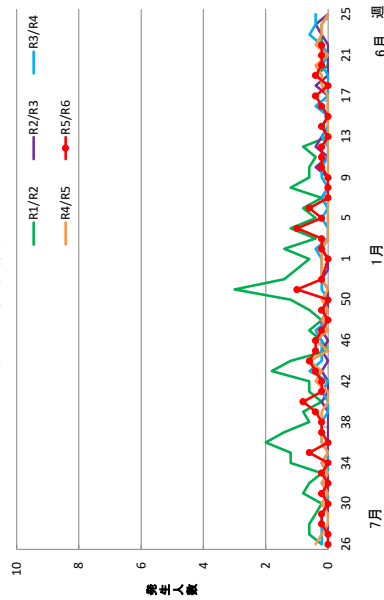


年次別発生状況グラフ(定点当たり)

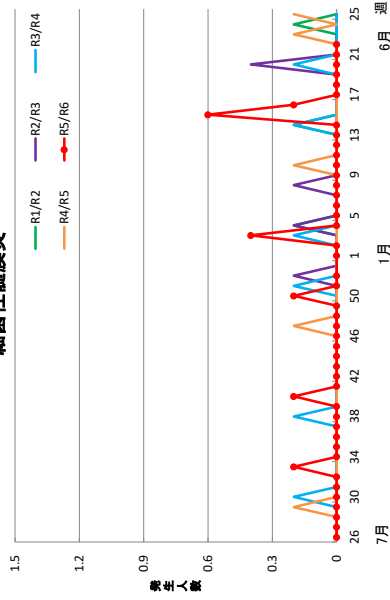
急性出血性結膜炎



流行性角結膜炎

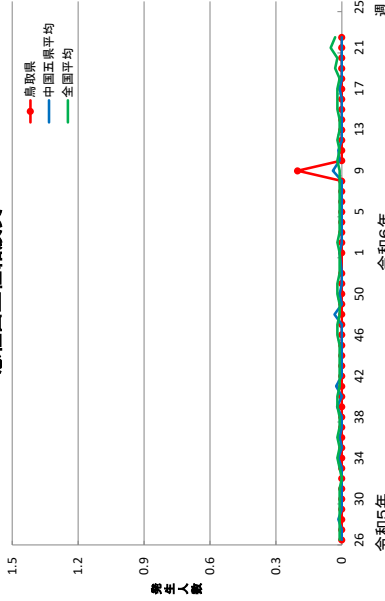


細菌性髄膜炎

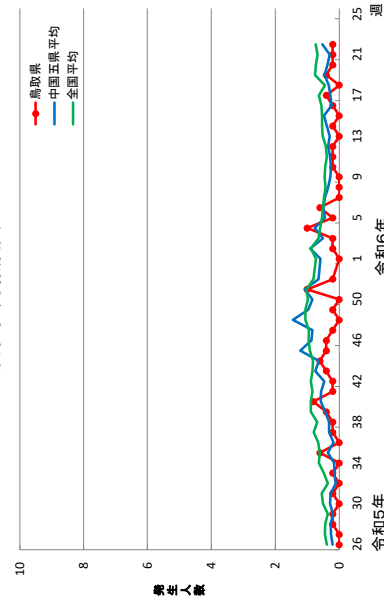


中国五県平均・全国平均との比較(定点当たり)

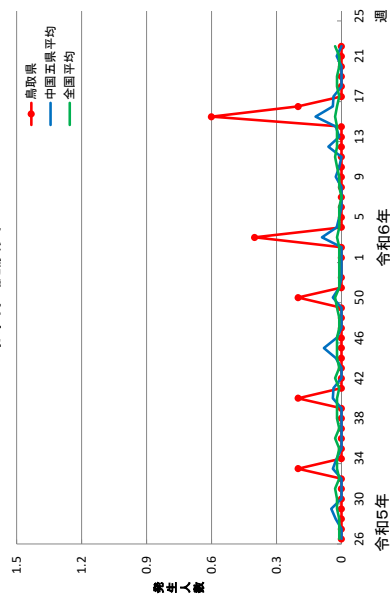
急性出血性結膜炎



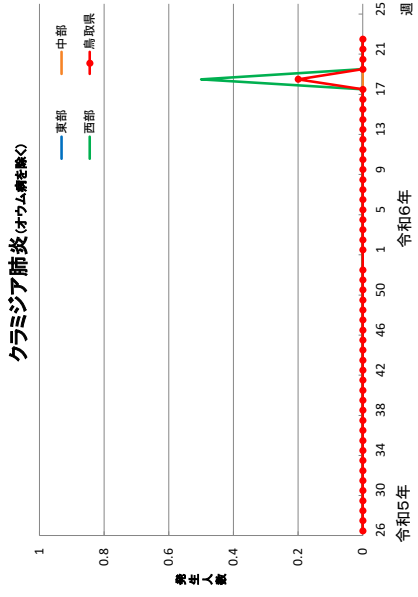
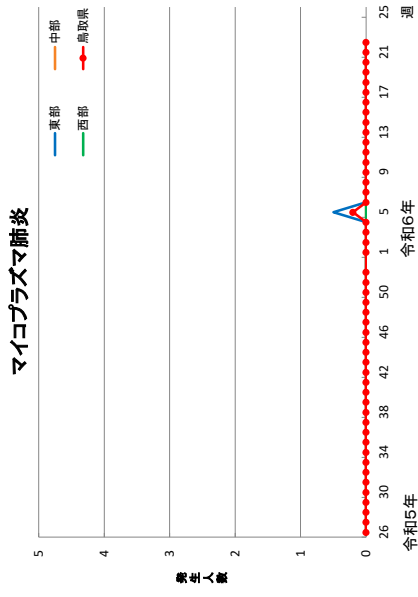
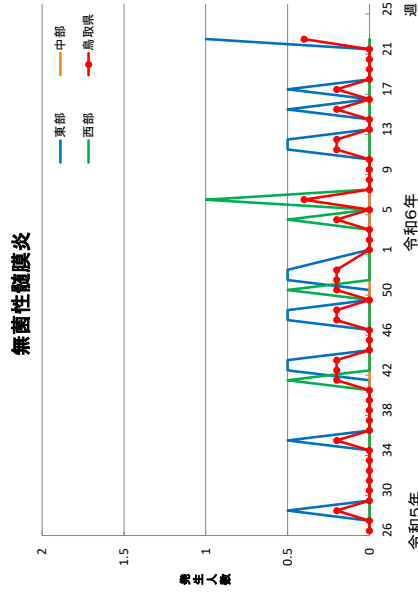
流行性角結膜炎



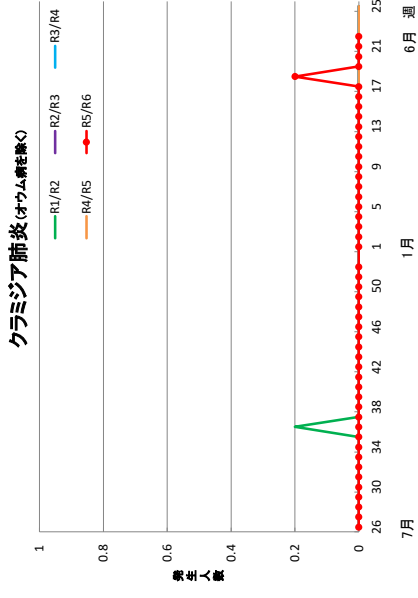
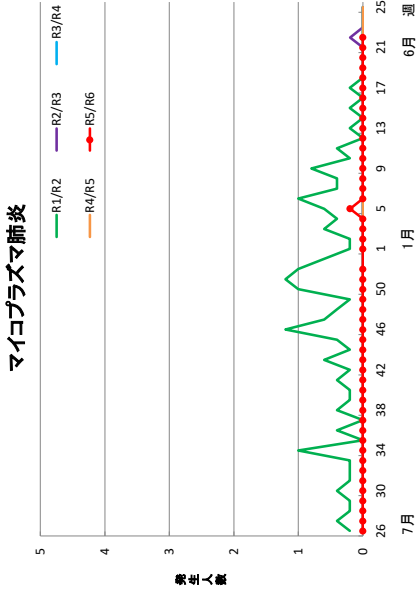
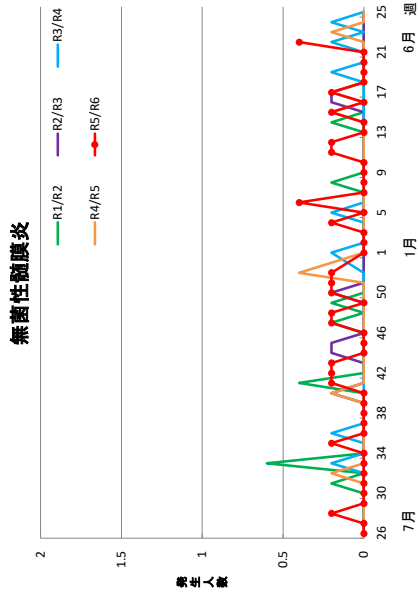
細菌性髄膜炎



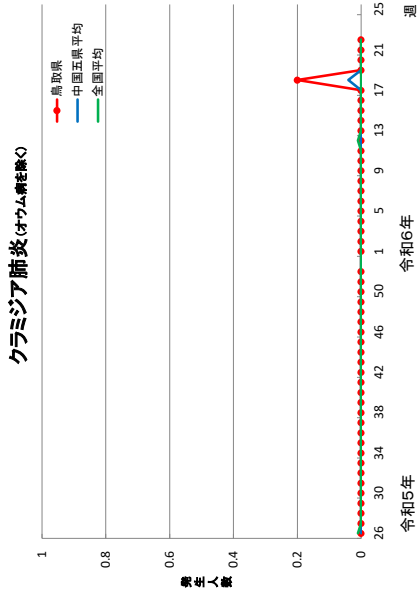
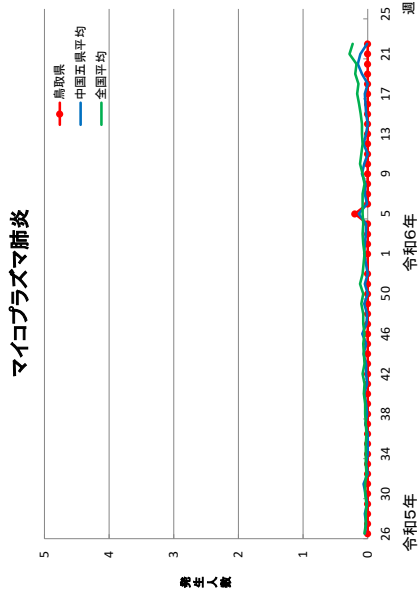
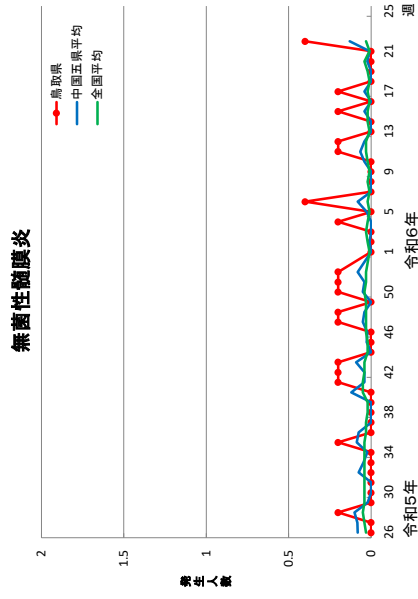
地区別発生状況グラフ(定点当たり)



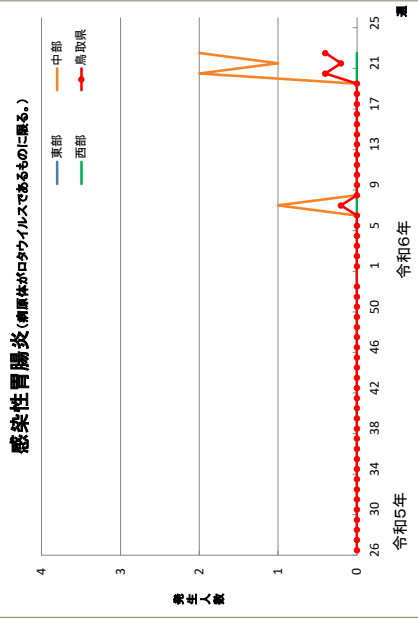
年次別発生状況グラフ(定点当たり)



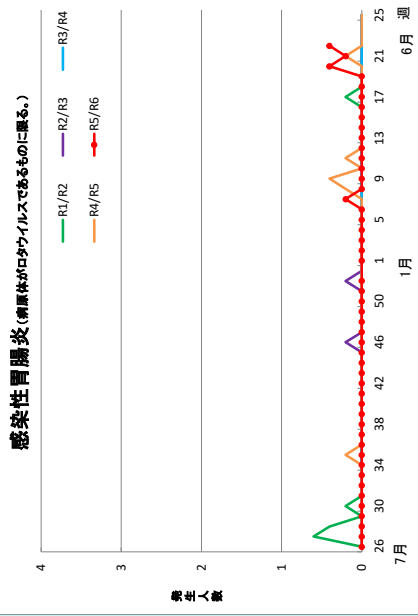
中国五県平均・全国平均との比較(定点当たり)



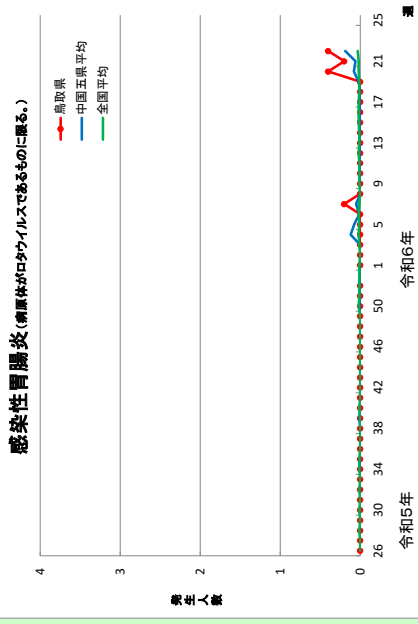
地区別発生状況グラフ(定点当たり)



年次別発生状況グラフ(定点当たり)



中国五県平均・全国平均との比較(定点当たり)



注)新型コロナウイルス感染症は、令和5年第18週(5/1~5/7)までは全数報告分のうち定点医療機関からの報告件数を元に算出。