

# 신종인플루엔자와 관련한 돗토리현의 전달사항

~8월 6일부터 집단감염 확산방지 등에 중점을 둔 새로운 체제로 이행합니다~

현재 세계각지에서 감염이 확산되고 있는 신종인플루엔자 (A/H1N1) . 대부분의 환자들은 가벼운 증상으로 계절성 인플루엔자의 경우처럼, 자택 요양을 통해 순조롭게 회복되고 있습니다만, 8월 현재에도 감염은 계속해서 확산되고 있습니다.

그렇기 때문에 모든 환자를 파악하여 감염확산을 막으려고 해도 효과가 나타나고 있지 않으므로 현에서는 대책의 중점을 개별적인 감염확산방지에서 대유행의 계기가 되는 집단감염의 조기발견·확산방지대책으로 이행하는 등 집단감염 확산방지의 대응을 강화합니다. 나아가서는 특히 중증화될 위험성이 있는 환자에의 대응도 강화해 가겠습니다.

### 【집단감염 확산방지 등에 중점을 둔 새로운 체제】

신종인플루엔자에 대해서는 향후, 다음과 같이 대응하기로 하겠습니다.

- ① 의료기관에서 인플루엔자 감염이 의심되는 경우에는 기본적으로 신종인플루엔자 환자로 간주하고 자택요양을 지도하도록 하겠습니다.
- ② 신종인플루엔자 환자(로 간주되는 분)의 가족이나 직장동료에 대해서는 그 환자본인 등을 통해서 건강관찰이나 불요불급인 외출자숙 등의 협력을 요청합니다.
- ③ 학교·복지시설과 대략 10명 이상의 사업소 등에서는 복수의 환자발생 등이 있을 경우, 복지보건국으로 연락하여 상담해 주시기 바랍니다.
- ④ 사업자나 이벤트 주최자·집객시설의 관리자에 대해서는 집단감염을 방지하기위해 한층 더 주의해 줄 것을 촉구합니다.
- ⑤ 연수회나 각종 광고 등을 통해서 감염예방책의 계발을 실시해 가도록 하겠습니다.
- ⑥ 중증화될 위험성이 있는 기초질환이 있는 분과 임산부 등에 대해서는 특별한 주의를 촉구합니다.
- ⑦ 광역적인 감염확대를 방지하기위해 인접한 현과의 제휴·협력도 강화해 가겠습니다.



앞으로도 현민 여러분께서는 적절한 신종인플루엔자 치료(기본적으로는 통상의 인플루엔자와 같습니다) 를 받을 수 있으므로, 인플루엔자의 예방책을 철저히 유의하면서 올바른 정보에 근거한 냉정한 대응을 부탁드립니다.

더욱이 신체제로 이행됨에 따라, 앞으로는 집단감염이 의심되는 경우나 중증자가 입원할 경우에 한해서 유전자검사를 실시하도록 하겠습니다.

### 【의료기관에서 진료를 받을 때의 부탁】

신종인플루엔자에 감염된 환자가 돌연 병원 등을 갈 경우 대기실 등에서 감염을 확산시킬 위험성이 있습니다.

발열과 호흡기증상(기침·목 통증·콧물 등)이 나타나 병원 등에서 진료를 받으려고 하는 경우에는, 우선은 담당의 혹은 종합발열상담센터에 전화로 상담해 주십시오. 신종인플루엔자 진료가 가능한 의료기관(외래협력의료기관)을 안내하도록 하겠습니다.



또한 기초질환이 있는 분이나 임산부는 반드시 사전에 담당의에게 연락을 하고 진료방법을 확인한 후에 진료를 받아 주십시오.

(참고) 돗토리현의 외래협력의료기관 <http://www.pref.tottori.lg.jp/dd.aspx?menuid=102717>

환자본인을 위해 그리고 지역 주민들에게 확산시키지 않기 위해 협력을 부탁드립니다.

**(1) 진료를 받을 때에는 다음 사항에 주의하도록 합니다.**

- 진료받을 의료기관에 미리 전화를 해 주십시오.
- 마스크를 착용하고 가도록 합니다.
- 가능한한 타인과의 접촉을 피하도록 합니다.
- 의료기관에서 처방전을 교부받은 경우에도 약국에 미리 전화를 한 후, 마스크를 착용하고 가도록 합니다.

**(2) 인플루엔자로 진단받은 경우에는**

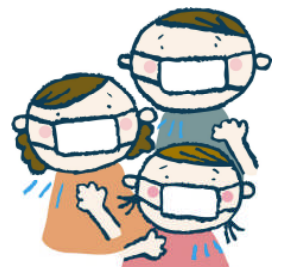
- 의료기관으로부터 인플루엔자에 감염되었다 혹은 의심 가능성이 높다고 진단받은 경우에는 감염확산을 방지하기위해 가정과 학교·직장 등에서 최근에 가까이 지낸 사람에 대해 건강관찰과 불요불급의 외출자숙 등을 부탁해 주시기 바랍니다. 또한 학교나 직장의 책임자에게 진단결과를 즉시 보고해 주시기 바랍니다.

**(3) 감염예방을 철저히 합니다.**

- 신종인플루엔자의 예방에는 손씻기와 양치질 등 통상의 인플루엔자와 같은 예방책이 유효합니다.
- 기침이나 재채기 등의 증상이 있을 경우에는 “기침예절”에 유의합니다.

**기침예절이란 . . .**

- \*기침·재채기 등 나올 때는 마스크를 착용한다.
- \*마스크가 없을 경우에는...
  - 기침·재채기를 할 때는 손수건이나 티슈 등으로 입·코를 막고 타인으로부터 얼굴을 돌리고 1~2미터 이상 떨어진다.
  - 사용한 티슈는 바로 뚜껑이 있는 휴지통에 버린다.
  - 티슈 등이 없을 때는 입을 팔(소매 부분)으로 막고 최대한 침 등의 타액이 튀지 않도록 한다.
  - 기침·재채기를 할 때는 입·코를 막은 손을 깨끗이 씻으시다.



**(4) 궁금하신 사항은 전화로 상담해 주십시오.**

①한국어대응가능창구

한국어로 대응가능한 다음과 같은 전문상담창구와의 상담을 지원합니다.

명 칭	전화번호	대응방법
돗토리현 교류추진과	0857-24-5478	상담내용과 그 회답을 하기의 상담창구에 전달한다.

②종합발열상담센터(일본어만 대응가능)

명 칭	전화번호	팩스
동부종합사무소 복지보건국(돗토리보건소)	0857-22-5100	0857-26-8143 (현청 건강정책과)
중부종합사무소 복지보건국(구라요시보건소)	0858-22-7006	
서부종합사무소 복지보건국(요나고보건소)	0859-31-5800	

\*청각장애가 있는 분 중 희망하시는 분을 대상으로 팩스를 통한 상담도 실시하고 있습니다.

돗토리현 홈페이지「토리 넷」에 최신정보를 게재하고 있습니다.

토리 넷「돗토리현 신종인플루엔자대응」  
 주소: <http://www.pref.tottori.lg.jp/influenza/>  
 돗토리현