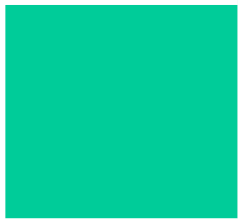
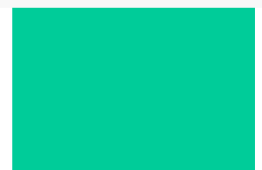
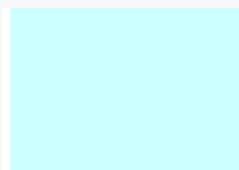
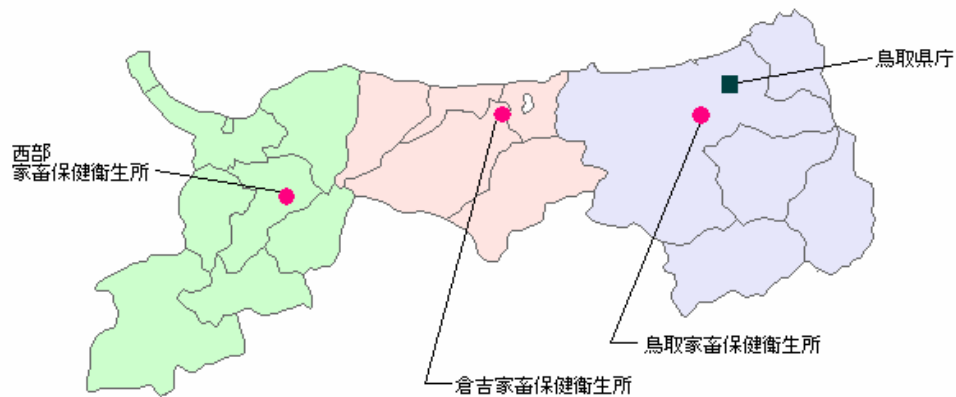


かほ みんなの家保

- 鳥取県家畜保健衛生所要覧 -



鳥取家畜保健衛生所

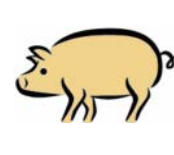
〒680-1132 鳥取県鳥取市国安 210
 電話 0857-53-2240・2242
 ファクシミリ 0857-53-6352
 電子メール tottorikachiku@pref.tottori.jp
<http://www.pref.tottori.lg.jp/dd.aspx?menuid=40302>



1,370 頭
31 戸



4,970 頭
72 戸



2,540 頭
7 戸



520 千羽
12 戸

倉吉家畜保健衛生所 [病性鑑定室]

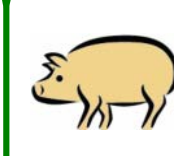
〒682-0017 倉吉市清谷町 2-132
 電話 0858-26-3341・3342
 ファクシミリ 0858-26-8164
 電子メール kurayoshikachiku@pref.tottori.jp
<http://www.pref.tottori.lg.jp/dd.aspx?menuid=27432>



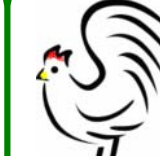
5,390 頭
108 戸



9,460 頭
182 戸



18,810 頭
27 戸



1,414 千羽
47 戸

西部家畜保健衛生所

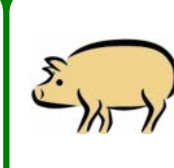
〒689-4213 西伯郡伯耆町金屋谷 1540-17
 電話 0859-62-0140・0141
 ファクシミリ 0859-62-0143
 電子メール seibukachiku@pref.tottori.jp
<http://www.pref.tottori.lg.jp/dd.aspx?menuid=40417>



4,700 頭
90 戸



4,370 頭
295 戸



52,620 頭
15 戸



1,413 千羽
52 戸

家畜保健衛生所の業務

現場最前線で臨床検査や衛生検査を行います

監視伝染病の発生予防のための防疫業務、疾病予察調査、病性鑑定を実施しています
安心・安全な畜産物を供給するためのモニタリング検査、動物薬事に関する助言を行っています
県民に広く安定した獣医療を提供するため、家畜医院・動物病院等へ助言を行っています
学校等飼育動物の飼養管理や衛生管理の助言を行っています
許認可/届出窓口業務を行っています（動物用医薬品販売業の許可 家畜医院/動物病院の開設届
家畜人工授精所開設許可 家畜人工授精師免許証の交付）



県内の高病原性鳥インフルエンザ発生による県内養鶏場一斉消毒



監視モニタリング調査
(鳥インフルエンザ/サルモネラ等)



防疫演習の開催
(鳥インフルエンザ)



馬伝染性貧血の検査



種雄牛の種畜検査



みつばちの腐蝕病検査



導入豚の着地検疫
(オーエスキー/豚コレラ等)



放牧牛の定期検査
(小型ブドウマダ等)



病性鑑定(乳雄肥育の起立不能)



哺育育成管理の助言(黒毛和種)



学校飼育動物ふれあい教室



動物病院の立入検査

家畜病性鑑定室の業務

病気の精密検査・技術的助言を行います

各家保での病性鑑定で不明なもの、精密検査が必要なものについて、調査/研究を行っています
 家保経験の後、動物衛生研究所(つくば市)で7ヶ月の長期研修過程を終了したエキスパート室員です
 ウイルス/細菌/BSE/病理組織検査、遺伝子診断、ビタミン/遊離脂肪酸等の測定を主に行っています
 県下全域を管轄しており、疾病発生時や重要な調査では、室員が現場へ急行し、病性鑑定を実施します



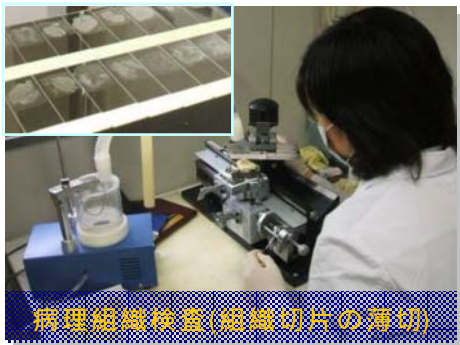
剖検(鑑定殺)



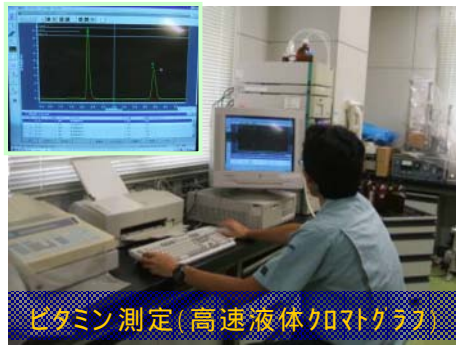
発育鶏卵を用いたウイルス分離



遺伝子診断(PCR法:マイコプラズマ)



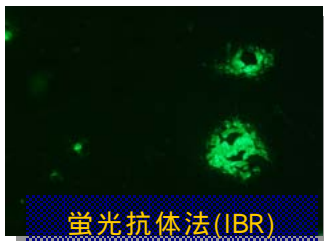
病理組織検査(組織切片の薄切)



ビタミン測定(高速液体クロマトグラフ)



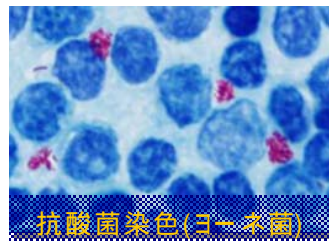
BSE検査(延髄門部採取)



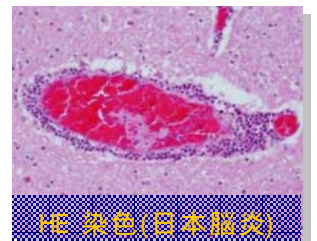
蛍光抗体法(IF)



BSEエライザ(発色)



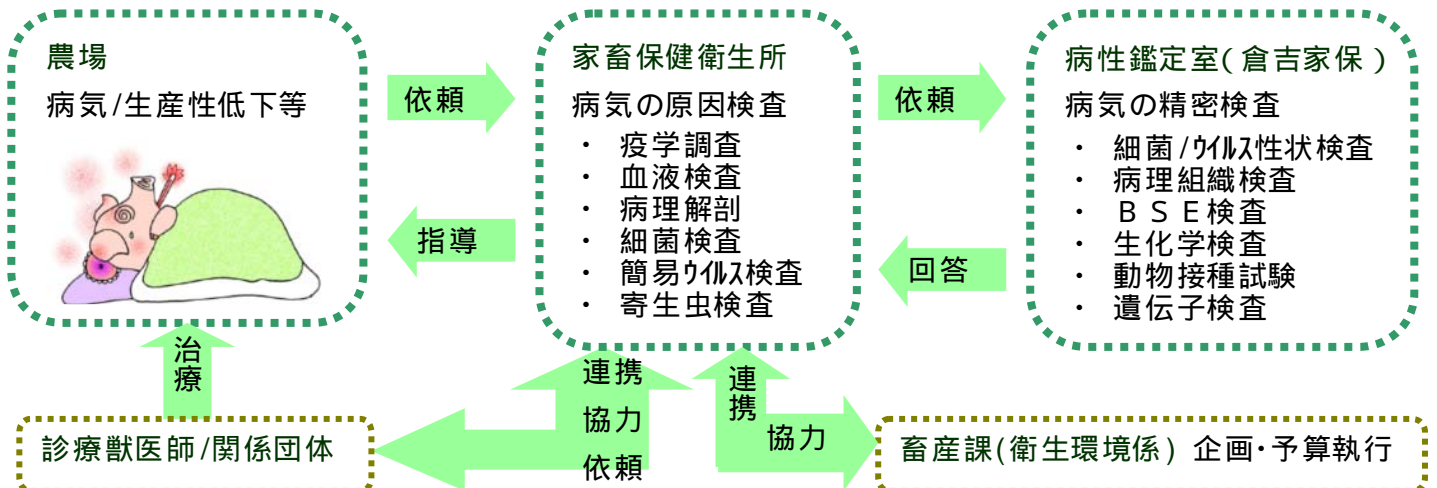
抗酸菌染色(コー本菌)



H&E染色(日本脳炎)

鳥取県での家畜防疫・家畜衛生の取り組み

関係者と連携し、監視伝染病の発生予防/まん延防止、安心/安全な畜産物の供給に取り組んでいます



(平成19年7月作成)