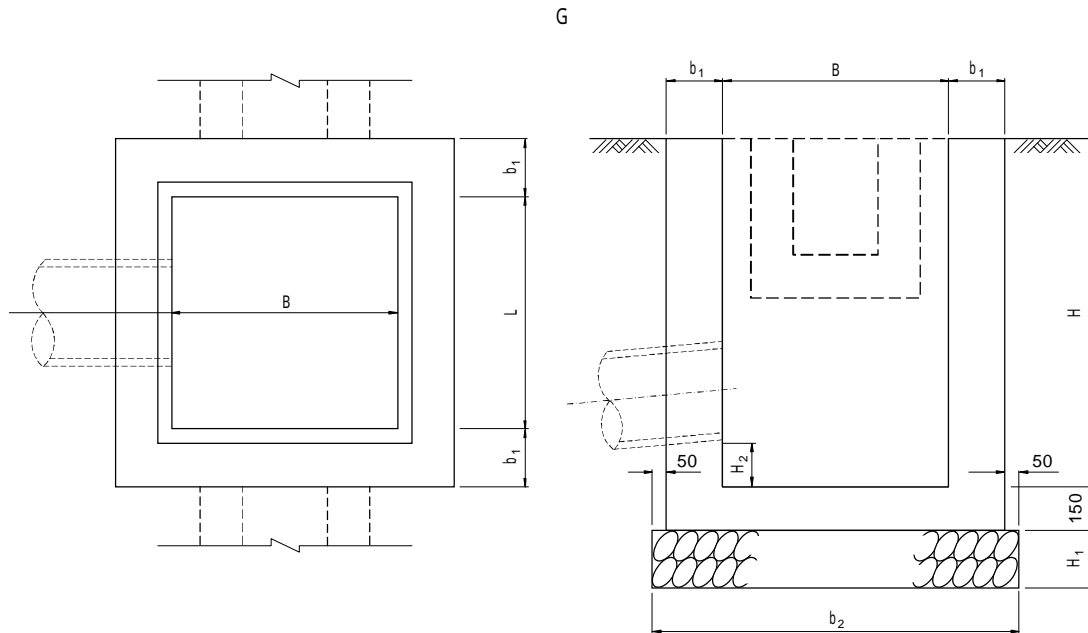


# 集水枡 G



## 注意事項

1. G型に用いる枡蓋は、GC型を標準とする。
2. 深さが1 mを超える場合には足掛け金具を設けるのが望ましい。
3. 底版上面から流出パイプの高さまでの高さ $H_2$ は、現場の状況に合わせて決定するものとするが、少なくとも15cm程度は確保すること。
4. コンクリート、型枠量は、流入・流出のための側溝類、パイプ類等による減少量を考慮していないので、必要に応じて補正を行うこと。
5. 型枠面積は、側壁を先行し底版を後施行する施工方法を考えて計上してある。
6. 本体は無筋コンクリートとしてあるが必要に応じて補強鉄筋を考慮すること。

寸法及び材料表

(1箇所当たり)

記号	寸法表						材料表			対応する蓋の種類	
	B (mm)	L (mm)	H (mm)	b <sub>1</sub> (mm)	b <sub>2</sub> (mm)	H <sub>1</sub> (mm)	コンクリート c <sub>sk</sub> = 18N/mm <sup>2</sup> (m <sup>3</sup> )	型枠 小型構造物 (m <sup>2</sup> )	基礎材 RC-40 (m <sup>2</sup> )		
G-B500-L500-H700	500	500	700	150	900	150	0.369	4.420	0.810	GC-B500-L500 適用可	
G-B500-L500-H800	500	500	800	150	900	150	0.408	4.940	0.810		
G-B500-L500-H900	500	500	900	150	900	150	0.447	5.460	0.810		
G-B500-L500-H1000	500	500	1000	150	900	150	0.486	5.980	0.810		
G-B500-L500-H1200	500	500	1200	200	1000	200	0.794	7.560	1.000		
G-B500-L500-H1400	500	500	1400	200	1000	200	0.906	8.680	1.000		
G-B500-L500-H1600	500	500	1600	200	1000	200	1.018	9.800	1.000		
G-B500-L500-H1800	500	500	1800	200	1000	200	1.130	10.920	1.000		
G-B500-L500-H2000	500	500	2000	200	1000	200	1.242	12.040	1.000		
G-B600-L600-H800	600	600	800	150	1000	150	0.482	5.700	1.000	GC-B600-L600 適用可	
G-B600-L600-H900	600	600	900	150	1000	150	0.527	6.300	1.000		
G-B600-L600-H1000	600	600	1000	150	1000	150	0.572	6.900	1.000		
G-B600-L600-H1200	600	600	1200	200	1100	200	0.918	8.640	1.210		
G-B600-L600-H1400	600	600	1400	200	1100	200	1.046	9.920	1.210		
G-B600-L600-H1600	600	600	1600	200	1100	200	1.174	11.200	1.210		
G-B600-L600-H1800	600	600	1800	200	1100	200	1.302	12.480	1.210		
G-B600-L600-H2000	600	600	2000	200	1100	200	1.430	13.760	1.210		
G-B700-L700-H900	700	700	900	150	1100	150	0.609	7.140	1.210	GC-B700-L700 適用可	
G-B700-L700-H1000	700	700	1000	150	1100	150	0.660	7.820	1.210		
G-B700-L700-H1200	700	700	1200	200	1200	200	1.046	9.720	1.440		
G-B700-L700-H1400	700	700	1400	200	1200	200	1.190	11.160	1.440		
G-B700-L700-H1600	700	700	1600	200	1200	200	1.334	12.600	1.440		
G-B700-L700-H1800	700	700	1800	200	1200	200	1.478	14.040	1.440		
G-B700-L700-H2000	700	700	2000	200	1200	200	1.622	15.480	1.440		
G-B800-L800-H1000	800	800	1000	150	1200	150	0.752	8.740	1.440		GC-B800-L800 適用可
G-B800-L800-H1200	800	800	1200	200	1300	200	1.176	10.800	1.690		
G-B800-L800-H1400	800	800	1400	200	1300	200	1.336	12.400	1.690		
G-B800-L800-H1600	800	800	1600	200	1300	200	1.496	14.000	1.690		
G-B800-L800-H1800	800	800	1800	200	1300	200	1.656	15.600	1.690		
G-B800-L800-H2000	800	800	2000	200	1300	200	1.816	17.200	1.690		
G-B900-L900-H1200	900	900	1200	200	1400	200	1.310	11.880	1.960	GC-900-L900 適用可	
G-B900-L900-H1400	900	900	1400	200	1400	200	1.486	13.640	1.960		
G-B900-L900-H1600	900	900	1600	200	1400	200	1.662	15.400	1.960		
G-B900-L900-H1800	900	900	1800	200	1400	200	1.838	17.160	1.960		
G-B900-L900-H2000	900	900	2000	200	1400	200	2.014	18.920	1.960	GC-B1000-L1000 適用可	
G-B1000-L1000-H1200	1000	1000	1200	200	1500	200	1.446	12.960	2.250		
G-B1000-L1000-H1400	1000	1000	1400	200	1500	200	1.638	14.880	2.250		
G-B1000-L1000-H1600	1000	1000	1600	200	1500	200	1.830	16.800	2.250		
G-B1000-L1000-H1800	1000	1000	1800	200	1500	200	2.022	18.720	2.250		
G-B1000-L1000-H2000	1000	1000	2000	200	1500	200	2.214	20.640	2.250		
G-B1100-L1100-H1400	1100	1100	1400	200	1600	200	1.794	16.120	2.560	GC-B1100-L1100 適用可	
G-B1100-L1100-H1600	1100	1100	1600	200	1600	200	2.002	18.200	2.560		
G-B1100-L1100-H1800	1100	1100	1800	200	1600	200	2.210	20.280	2.560		
G-B1100-L1100-H2000	1100	1100	2000	200	1600	200	2.418	22.360	2.560		
G-B1200-L1200-H1400	1200	1200	1400	200	1700	200	1.952	17.360	2.890	GC-B1200-L1200 適用可	
G-B1200-L1200-H1600	1200	1200	1600	200	1700	200	2.176	19.600	2.890		
G-B1200-L1200-H1800	1200	1200	1800	200	1700	200	2.400	21.840	2.890		
G-B1200-L1200-H2000	1200	1200	2000	200	1700	200	2.624	24.080	2.890		
G-B1300-L1300-H1600	1300	1300	1600	200	1800	200	2.354	21.000	3.240		GC-B1300-L1300 適用可
G-B1300-L1300-H1800	1300	1300	1800	200	1800	200	2.594	23.400	3.240		
G-B1300-L1300-H2000	1300	1300	2000	200	1800	200	2.834	25.800	3.240		
G-B1400-L1400-H1600	1400	1400	1600	200	1900	200	2.534	22.400	3.610	GC-B1400-L1400 適用可	
G-B1400-L1400-H1800	1400	1400	1800	200	1900	200	2.790	24.960	3.610		
G-B1400-L1400-H2000	1400	1400	2000	200	1900	200	3.046	27.520	3.610		
G-B1500-L1500-H1800	1500	1500	1800	200	2000	200	2.990	26.520	4.000	GC-B1500-L1500 適用可	
G-B1500-L1500-H2000	1500	1500	2000	200	2000	200	3.262	29.240	4.000		