

3・6 児童生徒の属性と調査項目の関係

(1) 男子

学年	運動部等所属状況		運動実施状況			運動実施時間			朝食の有無		睡眠時間			テレビ視聴時間			パソコン・携帯電話利用時間							
	入っている	入っていない	週1日以上	週1~2日	月1~3日	30分未満	1時間未満	2時間未満	2時間以上	毎日食べる	時々食べる	食べない	6時間未満	8時間未満	8時間以上	1時間未満	2時間未満	3時間未満	3時間以上	1時間未満	2時間未満	3時間未満	3時間以上	
全体人数	646	1462	394	972	403	342	513	134	2003	97	22	24	444	1653	192	596	1691	284	88	31	1691	284	88	31
小1	2134	30.3%	18.5%	45.5%	18.9%	16.0%	43.6%	6.3%	93.9%	4.5%	1.0%	1.1%	20.8%	77.5%	9.0%	27.9%	79.2%	13.3%	4.1%	1.5%	79.2%	13.3%	4.1%	1.5%
小2	2143	45.2%	51.7%	26.4%	15.2%	12.7%	30.9%	13.9%	89.6%	6.9%	0.5%	2.5%	23.9%	70.5%	12.7%	38.6%	70.1%	15.2%	7.0%	3.0%	70.1%	15.2%	7.0%	3.0%
小3	2129	59.3%	39.8%	44.5%	35.8%	9.3%	26.3%	30.1%	84.6%	13.3%	1.4%	11.0%	28.3%	58.7%	23.2%	30.4%	20.1%	65.1%	15.2%	8.5%	20.1%	65.1%	15.2%	8.5%
小4	2167	64.7%	34.0%	51.7%	31.3%	9.1%	19.4%	34.7%	84.9%	12.5%	1.6%	8.7%	37.0%	53.0%	26.3%	29.9%	26.3%	56.9%	18.7%	10.6%	26.3%	56.9%	18.7%	10.6%
小5	2146	1386	741	1179	611	186	377	400	1850	251	31	148	891	1091	625	539	1104	417	257	296	1104	417	257	296
小6	2096	1367	707	1148	594	200	358	381	1782	244	48	127	924	1023	313	642	562	939	298	326	562	939	298	326
中1	2008	1590	400	1573	183	81	152	222	163	732	871	156	1021	812	315	616	522	535	779	507	366	522	535	779
中2	1960	1603	330	1589	160	61	122	218	180	778	756	1603	273	57	196	1201	536	347	573	581	513	590	522	378
中3	1965	1566	385	1503	188	85	280	212	802	655	1637	237	76	230	1375	343	433	480	519	444	433	480	519	444
高1	1590	1054	486	1058	196	146	342	164	367	705	1338	189	53	261	1180	138	543	300	264	88	274	225	255	
高2	1556	1014	478	1005	195	138	202	359	151	314	715	1233	210	97	326	1114	98	510	465	298	63	244	201	
高3	1571	957	553	925	212	165	245	430	180	260	676	1243	213	92	356	1123	69	676	406	209	258	65	267	

(2) 女子

学年	運動部等所属状況		運動実施状況			運動実施時間			朝食の有無		睡眠時間			テレビ視聴時間			パソコン・携帯電話利用時間							
	入っている	入っていない	週1日以上	週1~2日	月1~3日	30分未満	1時間未満	2時間未満	2時間以上	毎日食べる	時々食べる	食べない	6時間未満	8時間未満	8時間以上	1時間未満	2時間未満	3時間未満	3時間以上	1時間未満	2時間未満	3時間未満	3時間以上	
全体人数	495	1479	215	886	423	450	397	67	1872	94	15	24	391	1566	129	975	1519	317	88	23	1519	317	88	23
小1	1986	24.9%	10.8%	44.6%	21.3%	22.7%	34.0%	3.4%	94.3%	4.7%	0.8%	1.2%	19.7%	78.9%	6.5%	49.1%	76.5%	16.0%	4.4%	1.2%	76.5%	16.0%	4.4%	1.2%
小2	2016	745	1225	322	946	347	356	621	1827	129	15	61	467	1443	164	456	1463	309	122	47	1463	309	122	47
小3	2079	37.0%	60.8%	16.0%	46.9%	17.2%	17.7%	30.8%	90.6%	6.4%	0.7%	3.0%	23.2%	71.6%	8.1%	41.7%	72.6%	15.3%	6.1%	2.3%	72.6%	15.3%	6.1%	2.3%
小4	2093	1037	1036	710	908	271	184	662	1842	215	18	132	707	1235	382	424	382	1265	403	208	382	1265	403	208
中1	1856	1121	714	1174	220	156	287	471	1520	275	43	178	1089	570	423	568	431	566	488	370	411	566	488	370
中2	1863	1203	644	1220	184	141	301	476	1510	296	41	218	1270	359	455	616	402	373	454	514	383	402	373	454
中3	1810	1075	724	1004	230	189	376	646	1486	269	44	309	1270	220	498	618	384	288	378	543	451	288	378	543
高1	1563	697	827	653	247	260	388	712	1278	238	42	443	1034	81	668	526	212	150	94	281	150	94	281	
高2	1517	603	846	595	216	238	461	758	1230	227	53	499	944	67	697	465	206	141	53	249	232	249	232	
高3	1542	635	868	605	206	249	477	746	1266	217	53	472	1007	58	762	439	193	142	63	245	142	63	245	

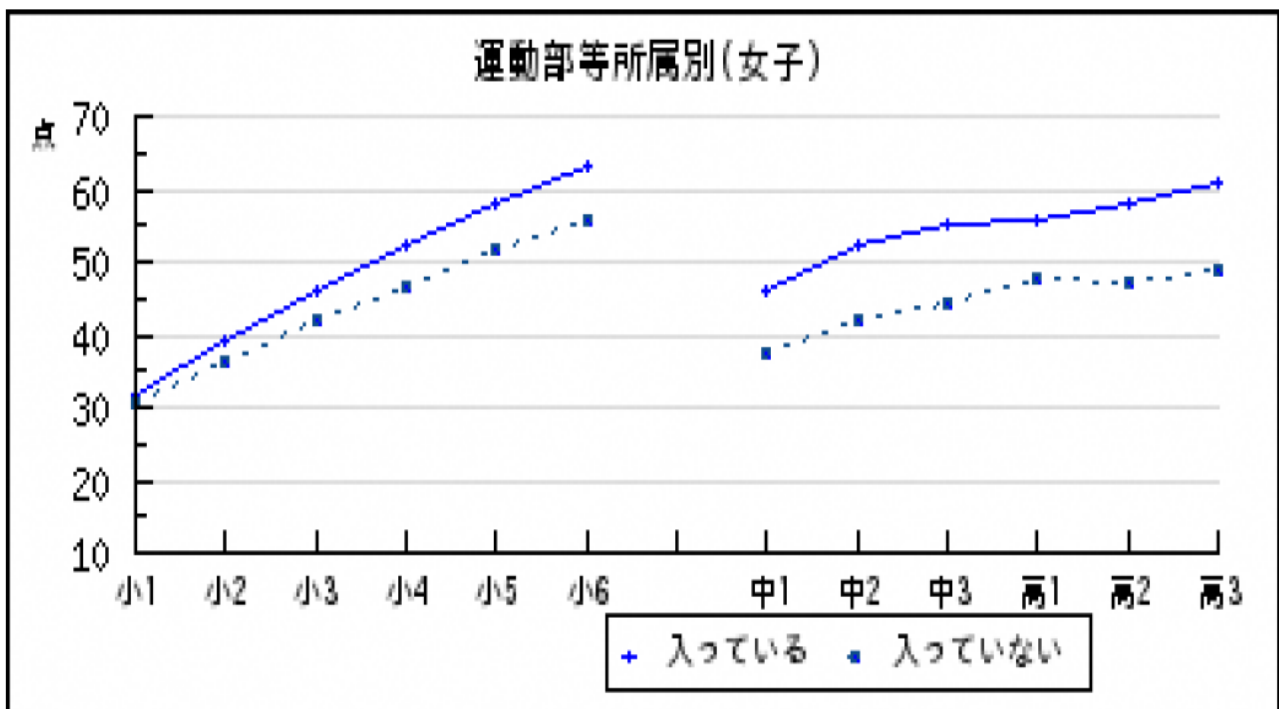
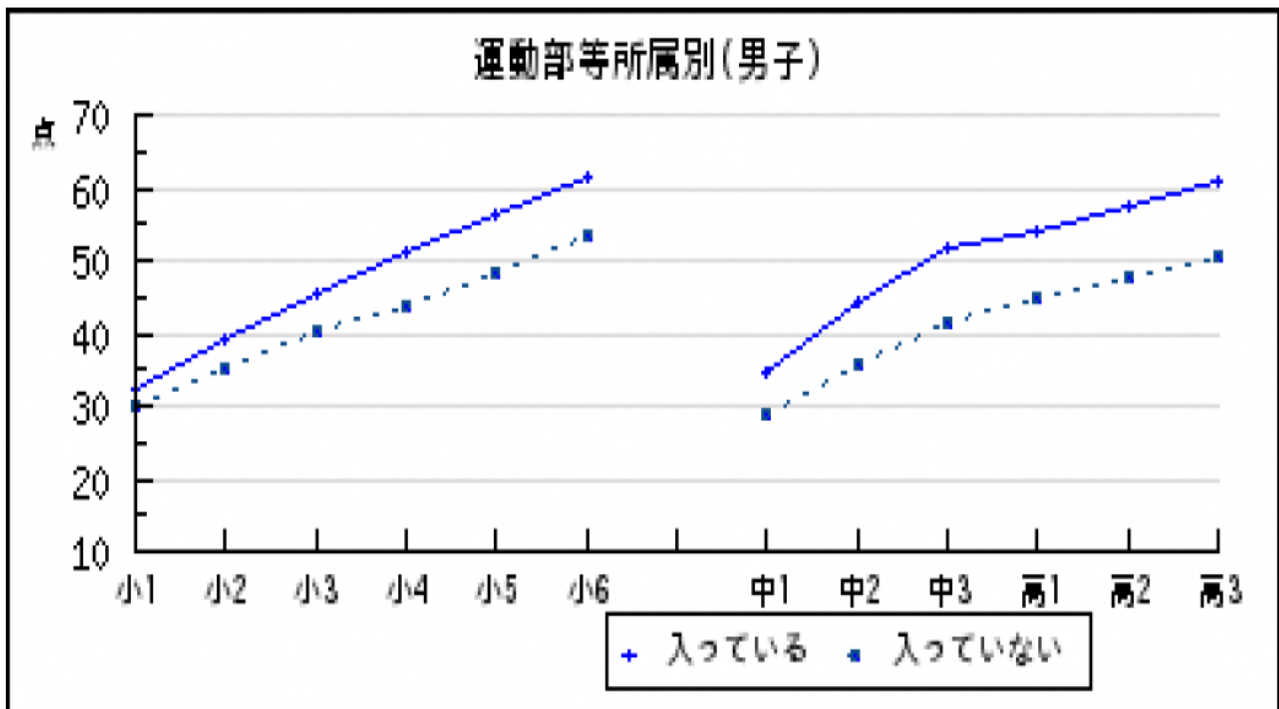
1 運動部等所属

(1) Tスコアによる比較

男子				女子			
	入っている	入っていない	有意差検定		入っている	入っていない	有意差検定
小1	32.23	29.74	**	小1	31.75	30.29	**
小2	38.95	35.36	**	小2	39.18	36.20	**
小3	45.36	40.33	**	小3	45.89	42.07	**
小4	50.95	43.62	**	小4	52.15	46.48	**
小5	56.22	48.28	**	小5	58.16	51.89	**
小6	61.45	53.36	**	小6	63.13	55.67	**
中1	34.65	28.66	**	中1	46.16	37.17	**
中2	44.37	35.62	**	中2	52.27	42.23	**
中3	51.45	41.21	**	中3	54.87	44.10	**
高1	53.79	44.79	**	高1	55.64	47.59	**
高2	57.46	47.45	**	高2	58.13	47.25	**
高3	60.95	50.46	**	高3	61.05	49.11	**

※有意差検定は、「入っている」と「入っていない」を比較したものである。

*・・・有意水準5%で有意差あり **・・・有意水準1%で有意差あり



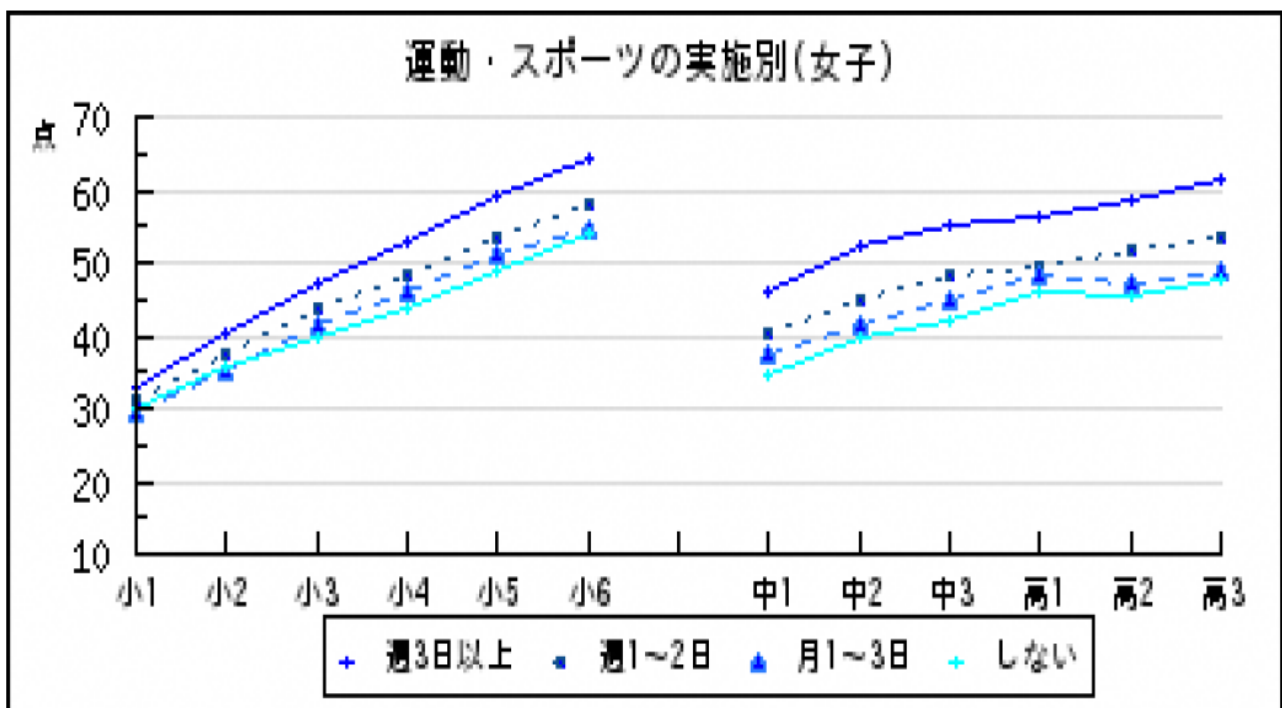
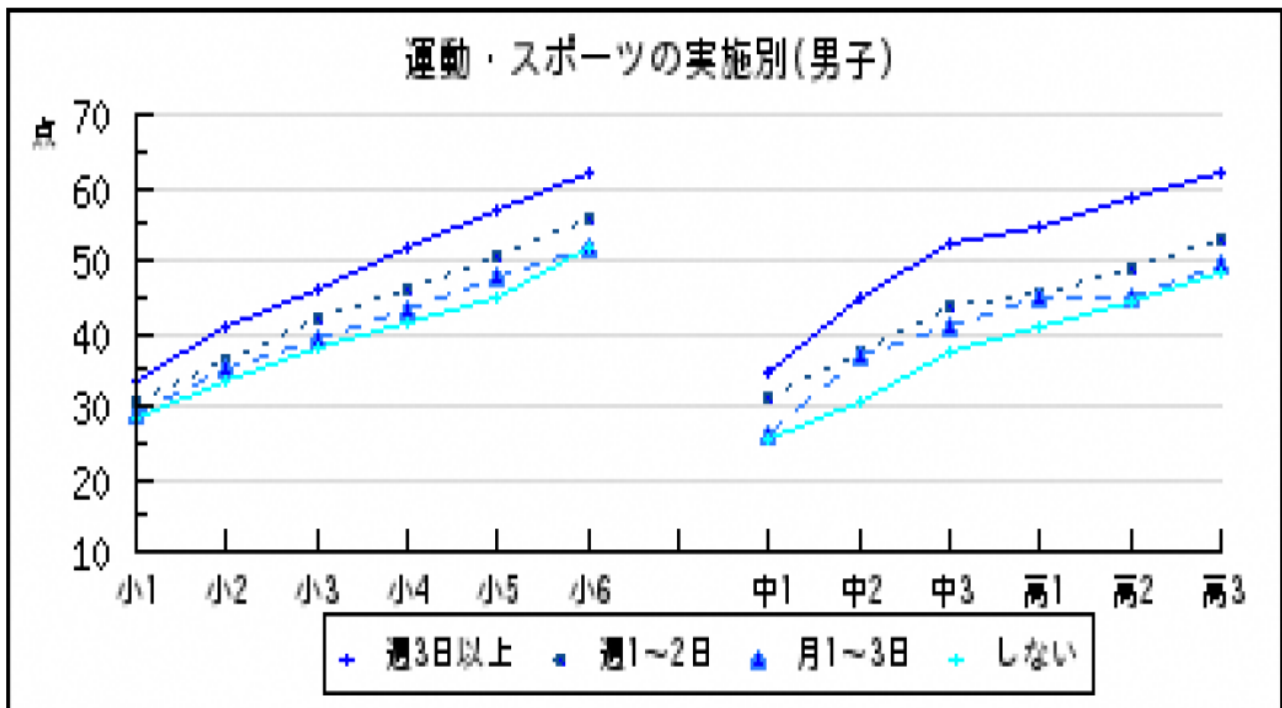
2 運動・スポーツの実施

(1) Tスコアによる比較

男子						女子					
	週3日以上	週1~2日	月1~3日	しない	有意差検定		週3日以上	週1~2日	月1~3日	しない	有意差検定
小1	33.61	30.66	28.85	28.46	**	小1	32.77	31.03	29.45	30.08	**
小2	40.71	36.49	35.40	33.22	**	小2	40.03	37.71	35.36	35.75	**
小3	46.19	42.22	39.34	38.26	**	小3	47.15	43.58	41.61	39.92	**
小4	51.56	46.21	43.18	41.55	**	小4	53.13	48.44	45.88	43.95	**
小5	56.80	50.83	47.92	44.88	**	小5	59.42	53.69	51.16	48.68	**
小6	62.19	55.77	51.98	51.48	**	小6	64.48	57.88	54.33	54.17	**
中1	34.85	31.32	25.86	25.55	**	中1	45.90	40.21	37.20	34.34	**
中2	44.61	37.33	36.97	30.59	**	中2	52.49	44.89	41.60	39.46	**
中3	52.02	43.80	40.60	37.48	**	中3	55.27	48.14	44.87	42.21	**
高1	54.66	45.41	44.72	40.61	**	高1	56.47	49.70	48.08	45.87	**
高2	58.49	49.14	45.05	44.32	**	高2	58.51	51.68	47.00	45.54	**
高3	61.79	52.90	49.55	48.28	**	高3	61.53	53.70	48.79	47.57	**

※有意差検定は、「ほとんど毎日（週に3日以上）」と「ときたま（月に1~3日くらい）」を比較したものである。

*・・・有意水準5%で有意差あり **・・・有意水準1%で有意差あり



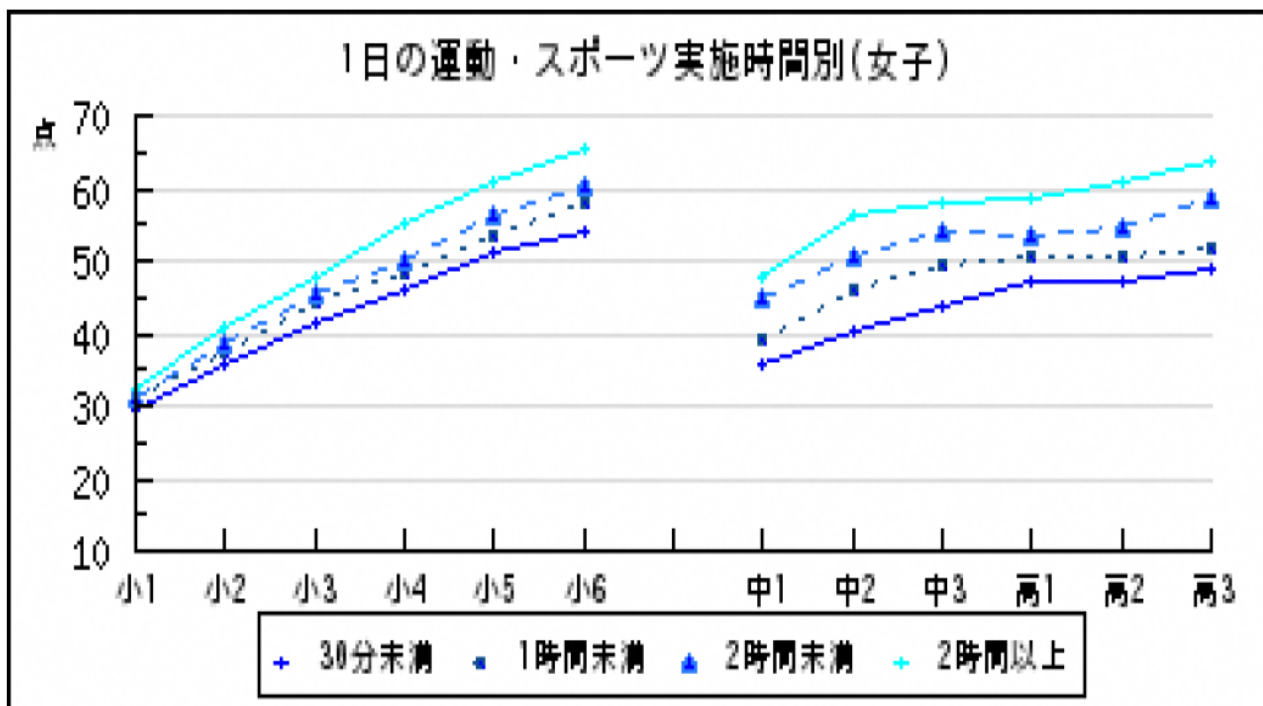
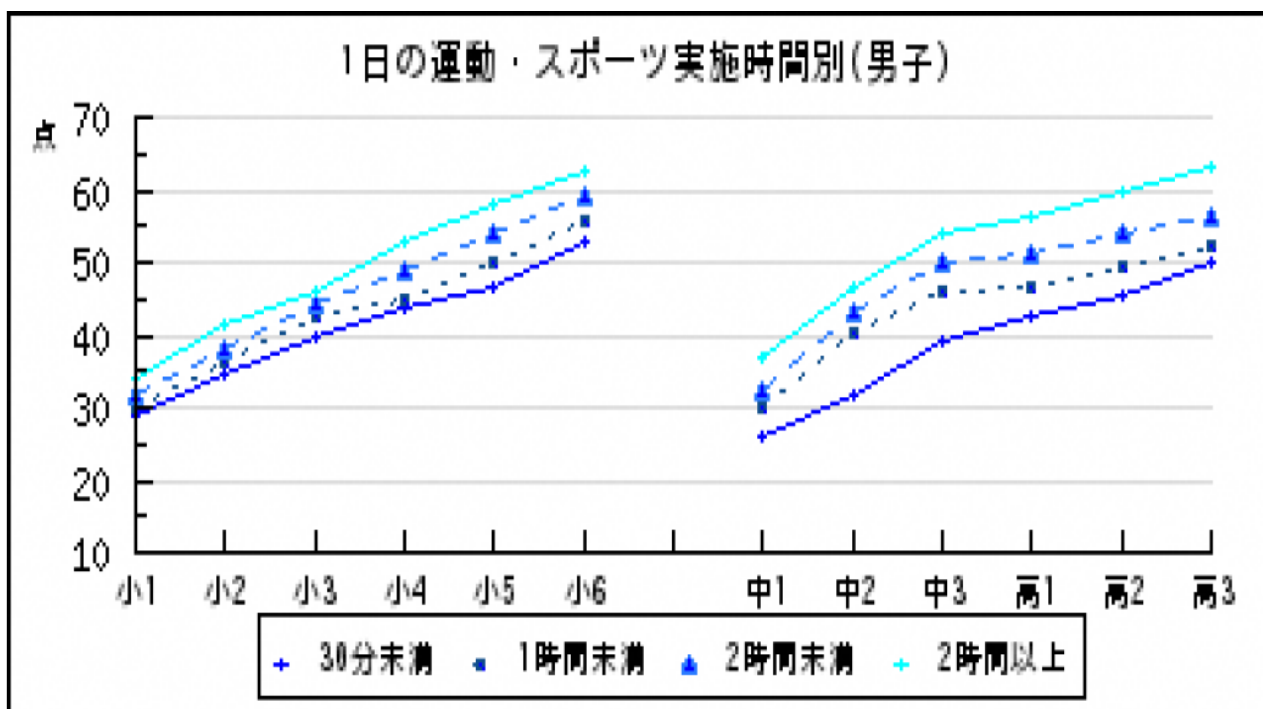
3 1日の運動・スポーツ実施時間

(1) Tスコアによる比較

	男子					女子					
	30分未満	1時間未満	2時間未満	2時間以上	有意差検定	30分未満	1時間未満	2時間未満	2時間以上	有意差検定	
小1	28.93	30.26	31.63	34.19	**	小1	29.57	31.18	30.99	32.49	**
小2	34.34	36.04	38.28	41.23	**	小2	35.61	37.36	38.31	40.65	**
小3	39.68	42.33	44.56	46.19	**	小3	41.22	44.16	45.15	47.85	**
小4	43.53	44.91	48.99	52.64	**	小4	45.90	48.43	49.80	55.05	**
小5	46.61	49.85	54.27	57.78	**	小5	51.23	53.38	56.13	60.64	**
小6	52.67	55.70	59.04	62.73	**	小6	54.24	58.01	60.54	65.33	**
中1	26.27	29.82	32.43	36.79	**	中1	35.62	39.22	44.85	47.56	**
中2	31.84	40.29	42.97	46.64	**	中2	40.28	46.16	50.64	56.40	**
中3	39.20	45.90	50.28	53.92	**	中3	43.81	49.52	54.07	58.11	**
高1	42.38	46.48	50.88	56.31	**	高1	47.03	50.41	53.55	58.30	**
高2	45.64	49.47	53.83	59.75	**	高2	46.86	50.43	54.82	60.63	**
高3	49.83	52.02	56.31	63.40	**	高3	48.70	51.69	58.59	64.00	**

※有意差検定は、「30分未満」と「1時間以上2時間未満」を比較したものである。

*・・・有意水準5%で有意差あり **・・・有意水準1%で有意差あり



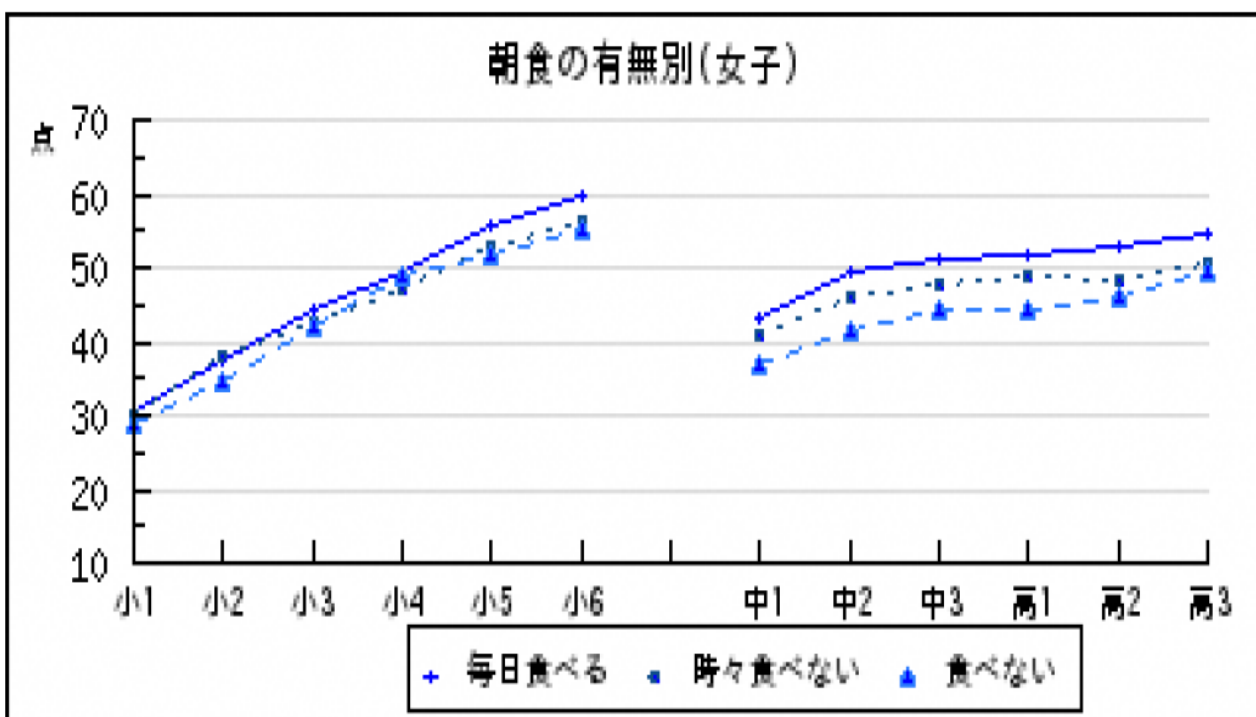
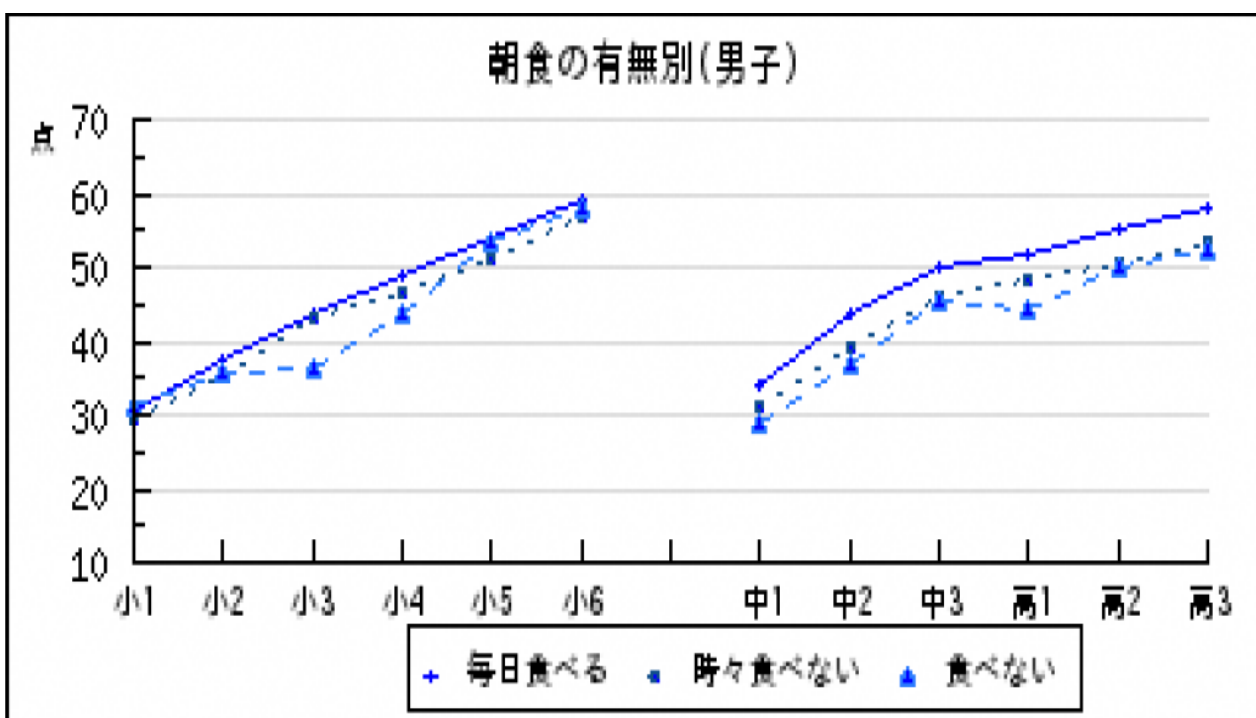
4 朝食の有無

(1) Tスコアによる比較

	男子				女子				
	毎日食べる	時々食べない	食べない	有意差検定	毎日食べる	時々食べない	食べない	有意差検定	
小1	30.54	29.70	30.91	-	小1	30.69	29.90	29.13	-
小2	37.18	35.33	35.90	**	小2	37.30	38.14	34.33	-
小3	43.48	43.22	36.55	-	小3	44.05	42.54	41.92	**
小4	48.78	46.50	43.50	**	小4	49.59	47.07	48.72	**
小5	53.77	51.02	53.16	**	小5	55.44	52.65	52.00	**
小6	58.94	57.03	57.98	**	小6	59.77	56.57	55.37	**
中1	33.93	30.97	28.65	**	中1	43.17	40.83	36.79	**
中2	43.71	39.23	36.88	**	中2	49.53	45.85	41.54	**
中3	50.10	46.04	45.54	**	中3	51.26	47.57	44.05	**
高1	51.64	48.41	44.34	**	高1	51.93	49.05	44.40	**
高2	55.23	50.50	49.89	**	高2	52.68	48.16	45.72	**
高3	58.13	53.17	52.36	**	高3	54.85	50.78	49.49	**

※有意差検定は、「毎日食べる」と「時々食べない」を比較したものである。

*・・・有意水準5%で有意差あり **・・・有意水準1%で有意差あり



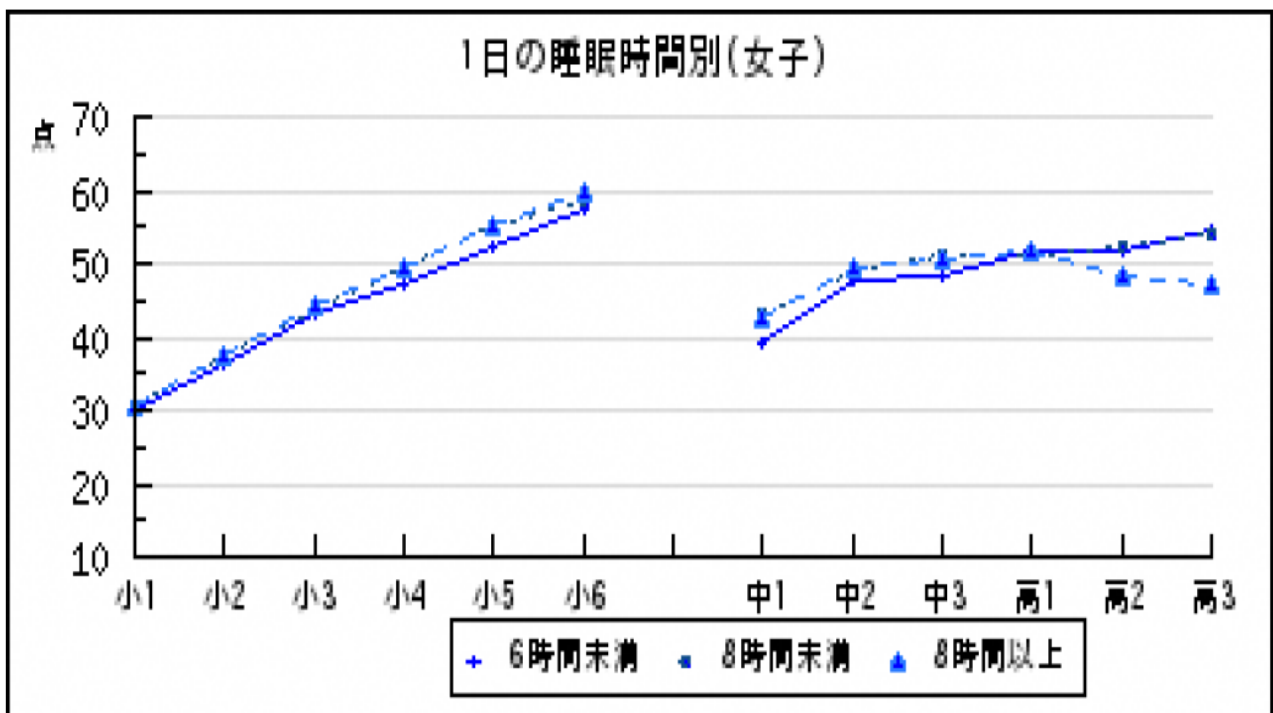
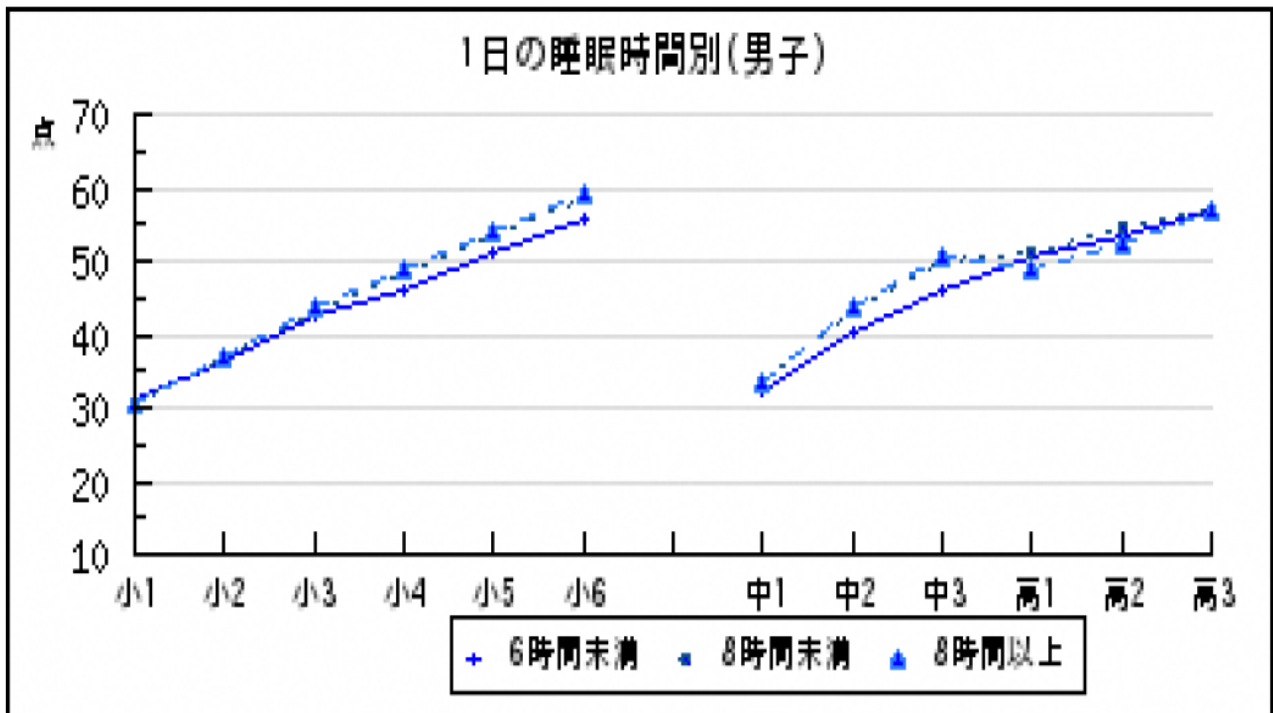
5 1日の睡眠時間

(1) Tスコアによる比較

	男子					女子			
	6時間未満	8時間未満	8時間以上	有意差検定		6時間未満	8時間未満	8時間以上	有意差検定
小1	31.42	30.69	30.44	-	小1	30.13	30.40	30.71	-
小2	36.54	36.81	37.14	-	小2	36.43	37.51	37.31	-
小3	42.64	43.11	43.61	-	小3	43.18	43.88	44.01	-
小4	45.97	48.53	48.72	**	小4	47.08	49.40	49.52	**
小5	50.89	53.17	54.00	**	小5	52.33	55.03	55.40	**
小6	55.54	58.65	59.09	**	小6	57.65	58.83	59.96	*
中1	32.08	33.64	33.46	-	中1	38.97	43.21	42.82	**
中2	40.44	42.99	43.56	**	中2	47.94	48.65	49.67	-
中3	46.15	49.74	50.49	**	中3	48.03	51.17	50.35	*
高1	50.30	51.41	48.94	-	高1	51.92	50.99	51.63	-
高2	53.49	54.65	52.07	-	高2	51.51	52.11	48.57	-
高3	57.03	57.13	57.04	-	高3	54.68	54.22	46.95	**

※有意差検定は、「6時間未満」と「8時間以上」を比較したものである。

*・・・有意水準5%で有意差あり **・・・有意水準1%で有意差あり

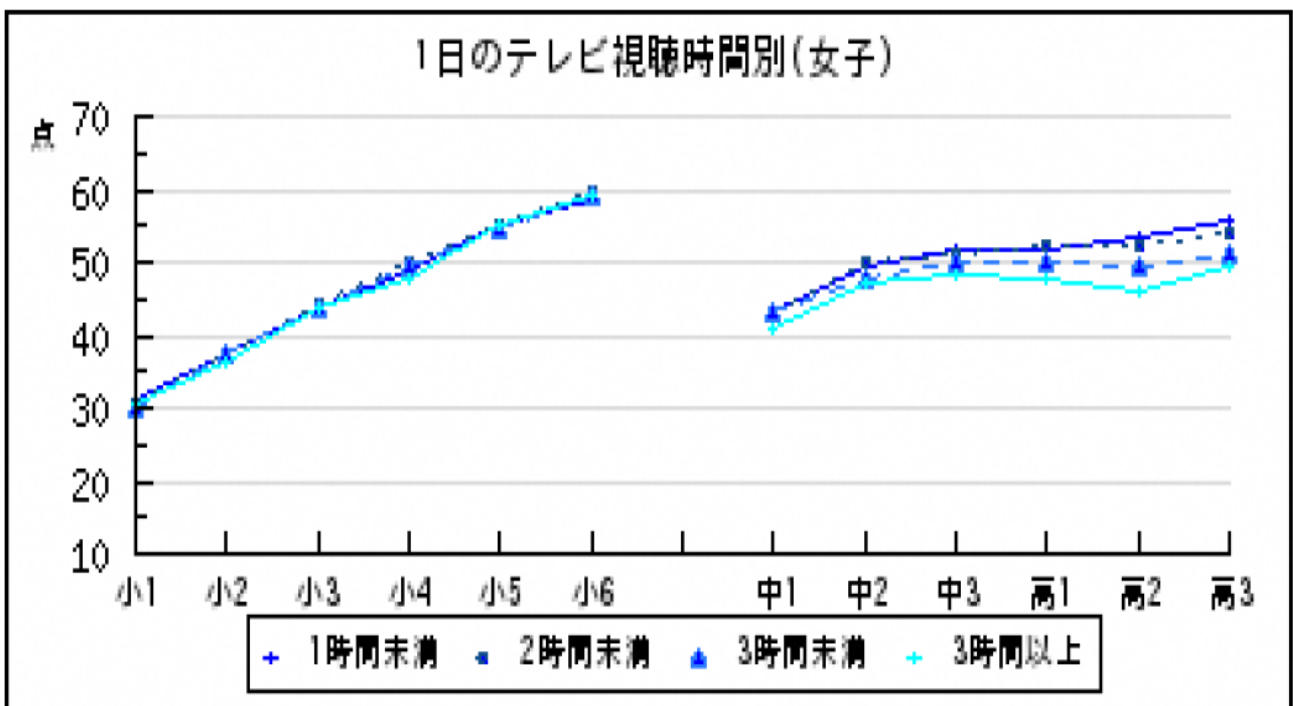
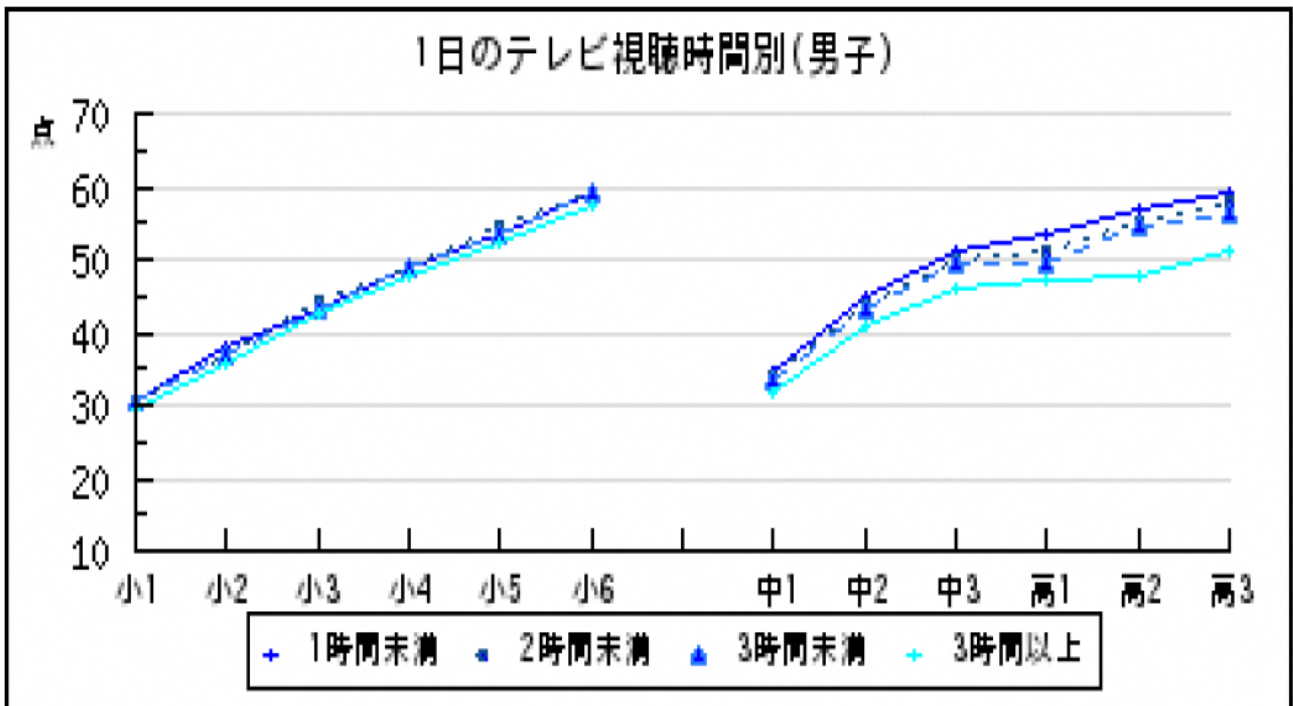


6 1日のテレビ視聴時間 (1) Tスコアによる比較

	男子					女子					
	1時間未満	2時間未満	3時間未満	3時間以上	有意差検定	1時間未満	2時間未満	3時間未満	3時間以上	有意差検定	
小1	30.76	30.59	30.49	29.65	-	小1	30.87	30.74	30.27	30.50	-
小2	37.75	37.11	36.94	35.99	**	小2	37.19	37.63	37.35	36.18	-
小3	43.28	44.09	43.26	42.51	-	小3	43.99	44.14	43.45	43.70	-
小4	48.58	48.77	48.65	47.66	-	小4	49.13	50.11	49.52	47.99	-
小5	53.33	54.37	53.39	52.43	-	小5	55.39	55.42	54.63	54.87	-
小6	59.01	59.14	59.05	57.62	*	小6	58.53	59.89	59.17	59.18	-
中1	34.70	34.15	33.43	31.95	**	中1	43.14	43.21	43.05	41.08	**
中2	44.74	43.53	43.11	40.69	**	中2	49.68	49.83	47.78	46.95	**
中3	51.24	50.23	49.71	46.17	**	中3	51.60	51.29	49.80	48.07	**
高1	53.46	51.39	49.49	46.98	**	高1	51.89	52.07	50.11	47.62	**
高2	56.84	55.11	54.32	47.70	**	高2	53.36	52.08	49.69	45.94	**
高3	59.27	57.91	56.04	51.02	**	高3	55.87	53.82	51.01	49.52	**

※有意差検定は、「1時間未満」と「3時間以上」を比較したものである。

*・・・有意水準5%で有意差あり **・・・有意水準1%で有意差あり



7 1日のパソコン・携帯の利用時間

(1) Tスコアによる比較

男子						女子					
	1時間未満	2時間未満	3時間未満	3時間以上	有意差検定		1時間未満	2時間未満	3時間未満	3時間以上	有意差検定
小1	30.53	30.01	31.32	30.42	-	小1	30.66	30.77	29.81	28.96	-
小2	37.15	37.20	35.96	35.95	-	小2	37.47	37.07	36.24	36.79	-
小3	43.49	43.11	42.79	42.96	-	小3	43.98	43.75	42.84	43.22	-
小4	48.68	48.43	48.11	47.05	*	小4	49.34	50.11	48.94	47.47	**
小5	53.97	53.76	52.67	51.60	**	小5	55.37	55.76	54.36	54.10	*
小6	58.85	59.21	58.42	57.52	*	小6	59.40	59.44	59.47	58.31	-
中1	33.42	33.78	34.49	31.91	*	中1	43.11	43.61	42.66	40.96	**
中2	41.74	43.93	43.17	42.96	-	中2	48.05	49.50	49.93	47.75	-
中3	48.80	50.47	49.40	48.97	-	中3	50.83	50.78	50.50	50.03	-
高1	49.72	54.55	50.58	47.93	-	高1	53.73	52.35	51.57	49.11	**
高2	55.54	58.37	55.05	50.02	**	高2	56.83	54.02	52.41	48.11	**
高3	59.28	60.84	56.57	52.18	**	高3	54.83	56.87	54.74	50.25	**

※有意差検定は、「1時間未満」と「3時間以上」を比較したものである。

*・・・有意水準5%で有意差あり **・・・有意水準1%で有意差あり

