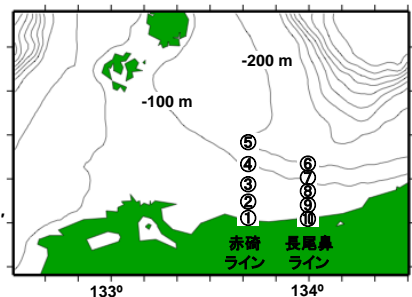


鳥取県沿岸域の海況と漁況 (平成28年9月下旬)

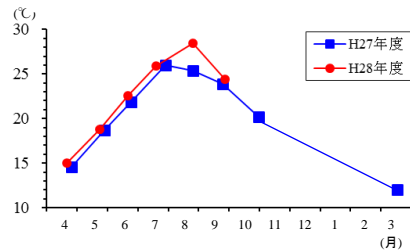
鳥取県栽培漁業センター 発行：平成28年9月30日
【電話】0858-34-3321 【FAX】0858-34-2888

海況

鳥取県沿岸域の海水温



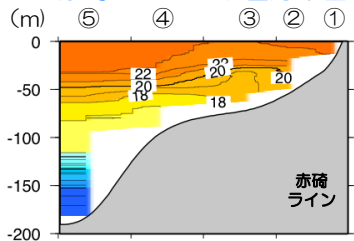
表面水温の変化グラフ



【調査地点⑤の表層水温】

表面水温23.4°C (昨年より0.5°C高め)

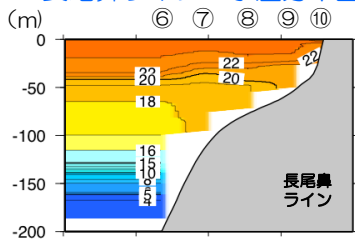
赤碕ライン 水温分布図



【調査地点⑤の水深別水温】

表面水温23.3°C -100m水温16.8°C
-150m水温5.9°C -181m水温2.8°C

長尾鼻ライン 水温分布図



【調査地点⑥の水深別水温】

表面水温23.4°C -100m水温16.9°C
-150m水温6.9°C -186m水温3.2°C

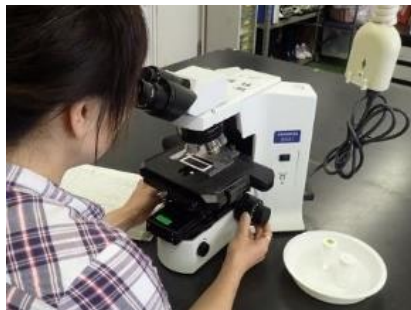
トピック

赤潮調査

今年の調査結果

鳥取県では毎年、有害赤潮が発生しやすい7月から9月にかけて、県内全域で赤潮調査を実施しています。今年の調査では、有害赤潮の発生は確認されませんでした。また、10月以降さらに海水温が下降していくと、有害赤潮は発生しにくい状況になっていきます。

来年も継続して調査を実施し、有害赤潮が発生した場合には、迅速な情報提供に努めていきます。



顕微鏡を使って赤潮の有無を確認します

漁況

鳥取県沿岸域の漁獲情報

漁獲情報【期間：9月19日～25日】

(淀江・御来屋・赤碕・泊・酒津)

【刺網】

漁獲物	水場場所	漁獲量(1日あたり)	操業数
マアジ	泊	1~2箱	2~3隻
マダイ	御来屋	4箱(1日のみ)	1隻
	泊	1~2箱	2~3隻
はまち	酒津	15箱(1日のみ)	1隻
	泊	1~2箱	2~3隻
サワラ	御来屋	3箱(1日のみ)	1隻
	酒津	30箱(1日のみ)	2隻
カマス	淀江	30~50箱	5~6隻
ヒラマサ	赤碕	20箱	3隻
	御来屋	14箱(1日のみ)	2隻

【釣り】

漁獲物	水場場所	漁獲量(1日あたり)	操業数
サワラ	淀江	50~80箱(2~3kg主体)	15~20隻
	御来屋	2~6箱	1~3隻
キジハタ	赤碕	2~15本(活魚)	20隻
メバル	赤碕	1~2箱	10隻前後
しろいか	赤碕	10~30箱	4~5隻
あかいか	泊	40~210箱	4~7隻
	赤碕	20箱	2隻
酒津	酒津	45箱(1日のみ)	1~2隻

【定置網】

漁獲物	水場場所	漁獲量(1日あたり)	操業数
マアジ	淀江	80~150箱(7kg入)	1カ統
さごし	淀江	0~100kg(多い日1.3トン)	1カ統
イシダイ	淀江	1~3箱	1カ統
カンパチ	淀江	1~2箱(10本入)	1カ統
マサバ	淀江	0~2箱(15~20本入)	1カ統
ウスバハギ	淀江	3~5箱	1カ統
シヨウサイフグ	淀江	1~2箱(5~7kg入)	1カ統

【潜水】

漁獲物	水場場所	漁獲量(1日あたり)	操業数
アワビ	御来屋	32~9.7kg	3~4名
	酒津	1~3箱	3名
サザエ	御来屋	60~248kg	4~5名
	酒津	2~9箱	3~4名

【延縄】

漁獲物	水場場所	漁獲量(1日あたり)	操業数
トラフグ	酒津	5~10kg(2kg主体)	1隻

【カゴ網】

漁獲物	水場場所	漁獲量(1日あたり)	操業数
かわはぎ	酒津	70~130箱	3~4隻

【旋網】

漁獲物	水場場所	漁獲量(1日あたり)	操業数
シイラ	赤碕	20~30箱	1隻