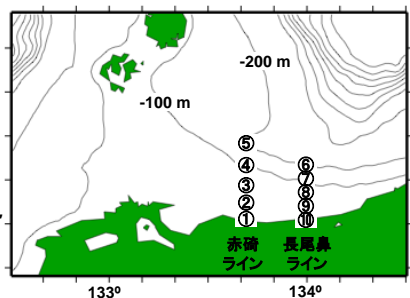


鳥取県沿岸域の海況と漁況 (平成28年7月下旬)

鳥取県栽培漁業センター 発行：平成28年7月27日
【電話】0858-34-3321 【FAX】0858-34-2888

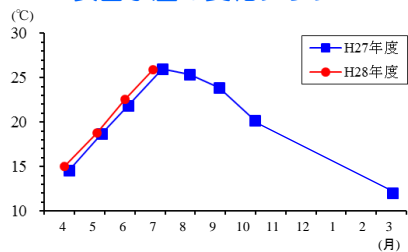
海況

鳥取県沿岸域の海水温



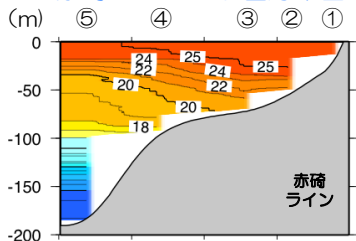
【調査地点：①～⑩ 調査日：7月19日】

表面水温の変化グラフ



【調査地点⑩の表層水温】
表面水温25.9°C (昨年より0.1°C低め)

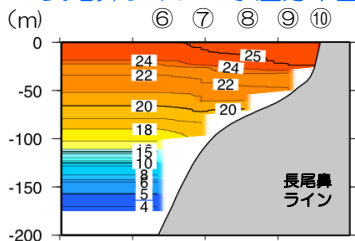
赤碓ライン 水温分布図



【調査地点⑩の水深別水温】

表面水温24.8°C -100m水温15.9°C
-150m水温5.5°C -185m水温2.3°C

長尾鼻ライン 水温分布図

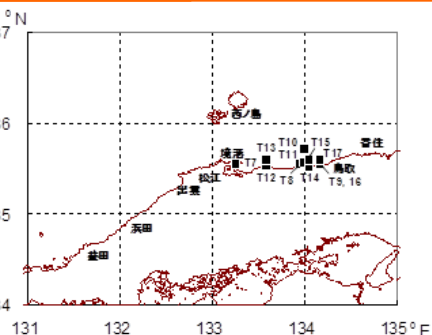


【調査地点⑩の水深別水温】

表面水温24.9°C -100m水温17.0°C
-150m水温5.4°C -175m水温3.5°C

トピック

赤潮調査



調査地点 (T 7～T 17の計11地点)

7月の調査結果

鳥取県では有害赤潮の発生が確認されやすい7月から9月にかけて、県内沿岸域で赤潮調査を実施しています。7月に実施した調査の結果、**現在のところ有害赤潮の発生は確認されていません。**(※7月27日現在) 来月以降も調査を実施していきますが、**海水の茶色い色づきや魚貝類の大量死が確認された場合は、栽培漁業センターまでご連絡下さい。**
電話：0858-34-3321担当：門脇

漁況

鳥取県沿岸域の漁獲情報

漁獲情報【期間：7月19日～25日】

【刺網】

漁獲物	水場場所	漁獲量(1日あたり)	操業数
マアジ	御来屋	3箱(1日のみ)	1隻
	泊	3～5箱	1隻
マダイ	淀江	10～12箱	2～3隻
	御来屋	1箱(1日のみ)	2隻
	赤碓	8箱(1日のみ)	1隻
	泊	10～15箱	1～2隻
チダイ	酒津	5～15箱	2～3隻
	赤碓	30箱(1日のみ)	1隻
はまち	淀江	0～10箱	2～3隻
	御来屋	116～252箱	2隻
	泊	170箱(1日のみ)	2～3隻
カサゴ、アナゴ	酒津	20～220箱	2隻
ヒラマサ	御来屋	2箱(1日のみ)	1隻
サザエ	御来屋	17箱(1日のみ)	2隻
	淀江	30～150kg	8隻

【釣り】

漁獲物	水場場所	漁獲量(1日あたり)	操業数
マアジ	赤碓	1箱	2～3隻
さごし	淀江	2～10箱(1kgサイズ)	5～6隻
キジハタ	赤碓	3～10本(1日当り)	8～10隻
メバル	赤碓	10～15箱	8隻
しろいか	淀江	5～10箱	3～5隻
	御来屋	1～11箱	4隻
	赤碓	30～60箱	15隻
	酒津	2～3箱	1～2隻

【潜水】

漁獲物	水場場所	漁獲量(1日あたり)	操業数
アワビ	淀江	2～8箱	4～5名
	御来屋	3.5～6.9kg	1～3名
サザエ	淀江	50～200kg	4～5名
	御来屋	176～422kg	7～14名
	泊	1～8箱	1～3名
イワガキ	淀江	2～10箱(40～60入)	4～5名
	御来屋	2～9箱	1～3名
	赤碓	3箱(40～50入)	8名
	泊	4～12箱	2～4名
	酒津	13～16箱	4名
ハフソウニ	赤碓	1.5～2.5kg	8名

【定置網】

漁獲物	水場場所	漁獲量(1日あたり)	操業数
マアジ	淀江	30～80箱	1カ統
	御来屋	6箱(小サイズ、1日のみ)	1カ統
マルアジ	淀江	2～5箱(7kg入)	1カ統
ヒラマサ	御来屋	163箱(1日のみ)	1カ統
さごし	御来屋	21～377箱	1カ統
イシダイ	御来屋	17箱(1日のみ)	1カ統
しろいか	御来屋	1～4箱	1カ統

【旋網】

漁獲物	水場場所	漁獲量(1日あたり)	操業数
シイラ	赤碓	60～70箱	1隻

【カゴ網】

漁獲物	水場場所	漁獲量(1日あたり)	操業数
ハイ	泊	1～2箱	2～3隻

【タコ壺】

漁獲物	水場場所	漁獲量(1日あたり)	操業数
マダコ	淀江	50～100kg(1kgサイズ)	2～3隻