

H25年10月下旬の沿岸域の海況と漁況

栽培漁業センター発行H25.11.15【担当】野々村
【電話】0858-34-3321、【FAX】0858-34-2888

●10月下旬の沿岸域の水温 ※11月12日現在の海面水温は19℃台。

- ・海面水温は18.6～21.7℃。 ※赤碕沖合調査は時化のため中止。
- ・水深100 m以浅の地点の海底水温は15.2～22.1℃。
- ・水深185 m地点の深度100 mの水温は15.3℃(長尾鼻)。
- ・水深185 m地点の海底水温は5.5℃(長尾鼻)。

●海の状況

- ・海面水温は昨年並みで推移している。
- ・魚介類の餌環境(クロロフィルa量)は昨年同期よりも非常に良くなっている。

●赤碕と長尾鼻地先における水温の鉛直分布

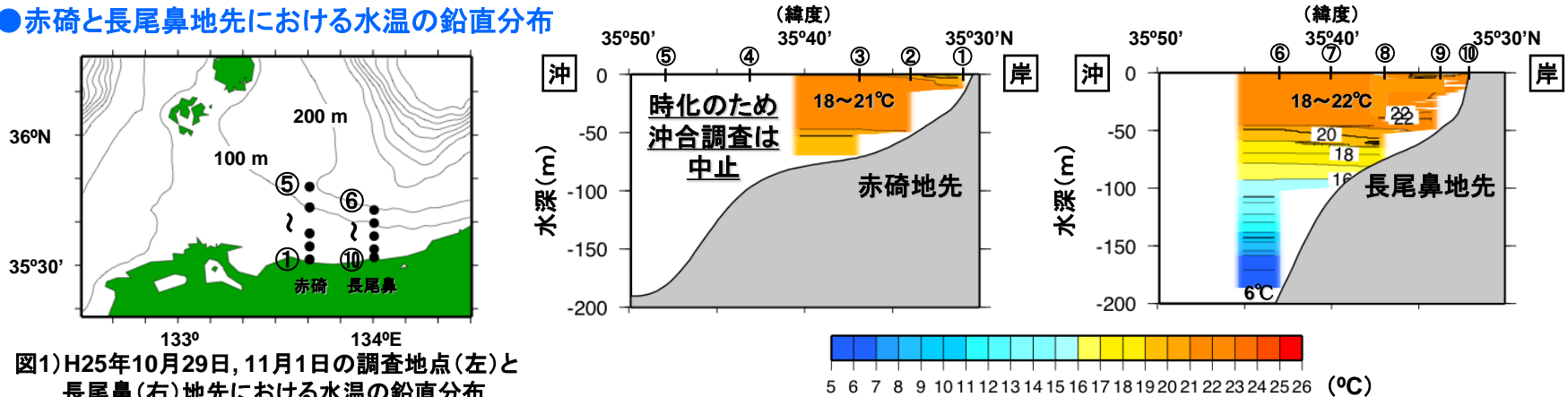


図1) H25年10月29日, 11月1日の調査地点(左)と長尾鼻(右)地先における水温の鉛直分布

●長尾鼻地先の海面水温の月変化

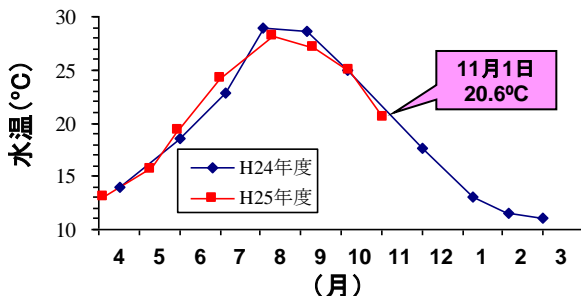


図2) 長尾鼻地先の水深50 m地点(⑨)における海面水温の月変化。

●長尾鼻地先の餌料環境(クロロフィルa量)

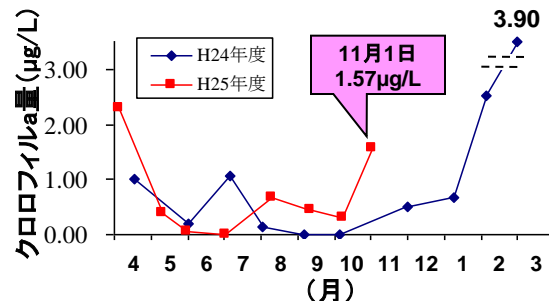


図3) 長尾鼻地先の水深50 m地点(⑨)の表層におけるクロロフィルa量の平均値の月変化。

- ・海面水温は昨年同期並みで推移しています。
- ・クロロフィルa量は1.57µg/Lと昨年同期よりも非常に高く、魚介類の餌料環境は良くなっています。
- ・時化の日が多くなって来たので、気をつけて操業してください。

10月下旬の漁況

・時化が多く、一週間のうち出漁は1～3日間にとどまった。昨年に比べ、漁獲されるサワラが小型化している。

・一本釣によるサワラや樽流しによるアカイカの漁獲量は昨年度の同期並み。来月も、サワラやアカイカが漁獲される見込み。

○漁獲情報

漁法	魚介類	水揚場所	今年度 (10/25～11/1まで)		昨年度の同期 (11/23～11/30)		昨年度の来月 (1/4～1/8)		
			漁獲量 (1日あたり)	操業数 (1日あたり)	漁獲量 (1日あたり)	操業数 (1日あたり)	漁獲量 (1日あたり)	操業数 (1日あたり)	
刺網	タイ類	御来屋	2箱	1隻※1日間のみ	10箱	1隻※1日間のみ	0箱		
		淀江	0箱		0箱		30箱	1隻※1日間のみ	
		泊	10箱前後	1～2隻	10箱	1隻※1日間のみ	0箱		
	アジ類	酒津	0箱		50箱	1隻※1日間のみ	8～20箱	2隻	
		淀江	0箱		0箱		30～270箱	5～10隻	
		御来屋	1～3箱	1～3隻	0箱		20～180箱	2～4隻	
		赤碓	0箱		5～10箱	3隻	20～60箱	2～5隻	
	ハマチ	泊	10～40箱	2～3隻	10箱	1隻※1日間のみ	10～30箱	3～5隻	
		酒津	3～26箱	1～2隻	0箱		0箱		
		御来屋	0箱		70箱	2隻※1日間のみ	0箱		
		赤碓	20～60箱	1隻※8本入り主体	0箱		0箱		
	カマス	泊	100箱前後	1～2隻	0箱		0箱		
		酒津	0箱		2～12箱	1～2隻	16箱	1～2隻※1日間のみ	
	ヒラマサ	淀江	10～80箱	2～4隻	50～200箱	5～6隻	0箱		
		御来屋	1～17箱	1～2隻	20箱	1隻※1日間のみ	0箱		
サワラ	御来屋	2～5箱	2～5隻	0箱		60～210箱	6～15隻※2～3本入り主体		
	赤碓	0箱		0箱		2～30箱	2隻		
	泊	0箱		0箱		5～10隻	2～3隻		
カワハギ	泊	30～70箱	2～3隻	0箱		0箱			
	赤碓	0箱		5～10箱	3隻	0箱			
サゴシ	酒津	0箱		10～33箱	1～2隻	0箱			
	淀江	0箱		0箱		2～10箱	1隻		
メバル	カワハギ	酒津	10～14箱	1～2隻	10～20箱	2隻	20～50箱	2～3隻	
	鮮魚・活魚	泊	10～20箱	1隻	25～35箱	1～2隻	10～20箱	2隻	
定置網	サゴシ	淀江	15～50箱	1組合※400～800g/本、10～15本入り	0箱		0箱		
		御来屋	3～4箱	1組合	15～20箱	1組合	0箱		
	アジ類	淀江	20～25箱	1組合	0箱		0箱		
		御来屋	130～170箱	1組合	0箱		0箱		
	ウスバハギ	淀江	5～20箱	1組合	0箱		0箱		
		御来屋	20～50箱	1組合	0箱		0箱		
	ハマチ	御来屋	0箱		40箱	1組合※1日間のみ	0箱		
		アカイカ	御来屋	0箱		20箱	1組合※1日間のみ	0箱	
	一本釣	サワラ	淀江	20～250箱	25～30隻※2～3本入り主体	50～200箱	15～20隻※1本入り主体	30～160箱	25～30隻※2～3本入り主体
			御来屋	1～100箱	4～13隻※2～3本入り主体	20～260箱	20隻前後※1～2本入り主体	0箱	
			赤碓	300箱前後	30隻※2～3本入り主体	30～250箱	10～40隻※1～2本入り主体	10～40箱	7～20隻※1～3本入り主体
			泊	30箱前後	2～5隻	5～50箱	3～5隻	2～5箱	3～4隻
シロイカ		赤碓	0箱		5～20箱	5～6隻	10箱前後	2～4隻	
ヒラメ		泊	10箱前後	3～4隻	5～10箱	2～5隻	0箱		
シマメイカ		赤碓	0箱		0箱		5～10箱	2～4隻	
ヤリイカ		赤碓	0箱		0箱		3～20隻	2～5隻	
樽流し	アカイカ	赤碓	120箱前後	2隻	30～80箱	2～6隻	0箱		
		泊	50～250箱	4～5隻	50～250箱	7～8隻	0箱		
		酒津	20～160箱	4～5隻	50～180箱	4～5隻	4～7箱	1隻	
はえ縄	キンアゲ	淀江	20～50kg	1隻※0.5～1kg/本	30～70kg	1隻※0.5kg/本	0kg		
		トラフグ	淀江	2～3本	1隻※0.7～3kg/本	2～6本	1隻※1.5～3kg/本	6～100本	2隻※1～3kg/本
		ホウボウ	淀江	0箱		0箱		2箱	2隻※8～10本/箱
潜り	サザエ	淀江	0kg		300kg前後	10名※2日間のみ	0kg		
		御来屋	70～200kg	1～5名	50～860kg	2～30名	50～260kg	2～10名※2日間のみ	
		赤碓	20kg	1名	0kg		0kg		
	アワビ	酒津	10～20kg	1～2名	30～50kg	2名	0kg		
		淀江	0kg		80～100kg	10名※2日間のみ	0kg		
		御来屋	4.1kg	4名※1日間のみ	150kg	30名※1日間のみ	0kg		
		赤碓	1kg	1名※1日間のみ	3～5kg	2～3名	0kg		
酒津	数kg	1～2名	数kg	2名	0kg				