

A yellow tracked excavator is shown in a forest, loading large logs onto the back of a dark-colored truck. The truck's bed is filled with a stack of logs. The scene is set in a wooded area with tall trees in the background. The ground is dirt and covered with some debris.



林業専用道ルートについて

東部農林事務所八頭事務所
鳥取市(旧鳥取市、鹿野町)

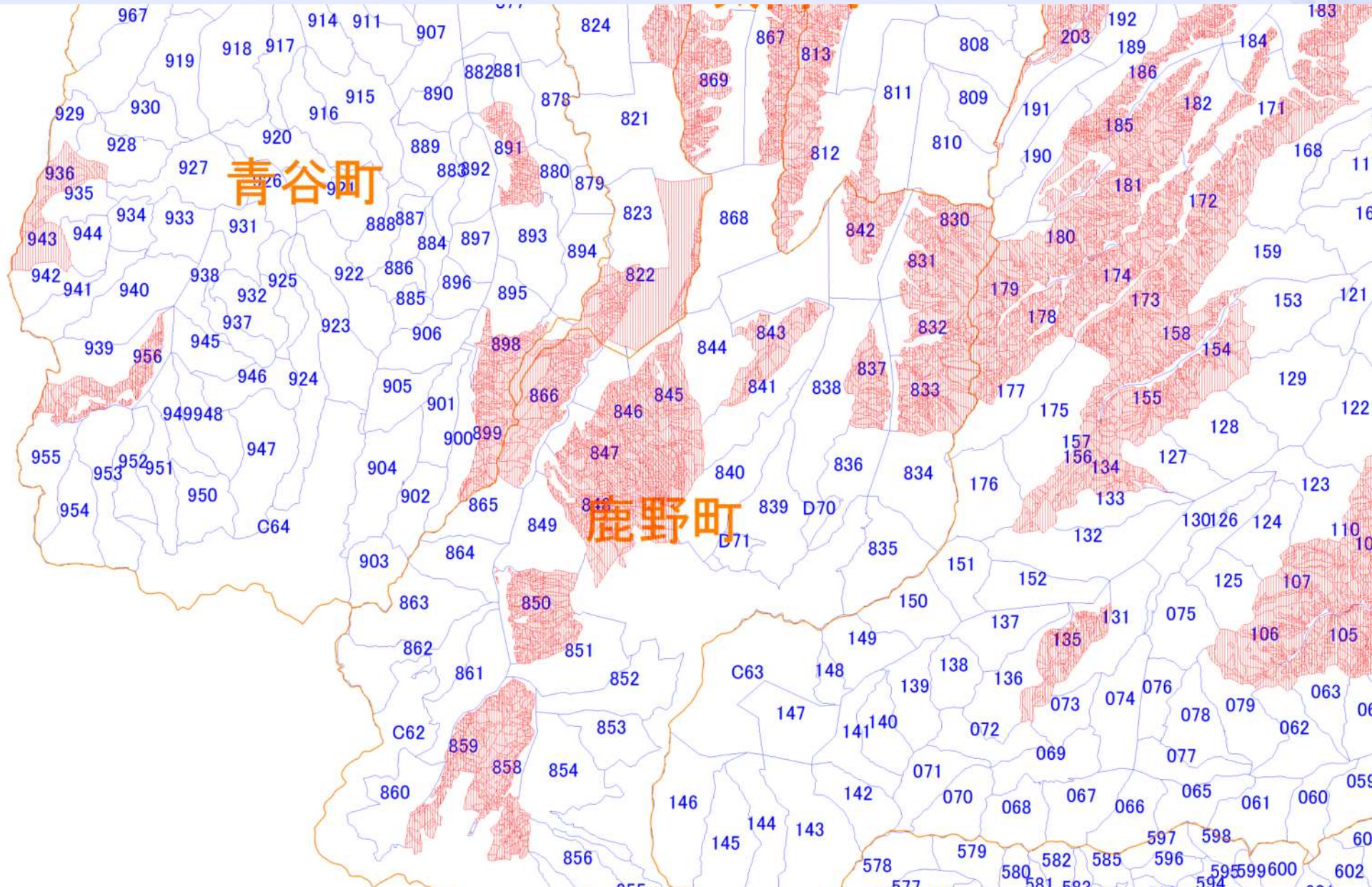
森林資源状況

青谷町

鹿野町

凡	例
	スギ(40以上)
	ヒノキ(40以上)




森林経営計画策定状況

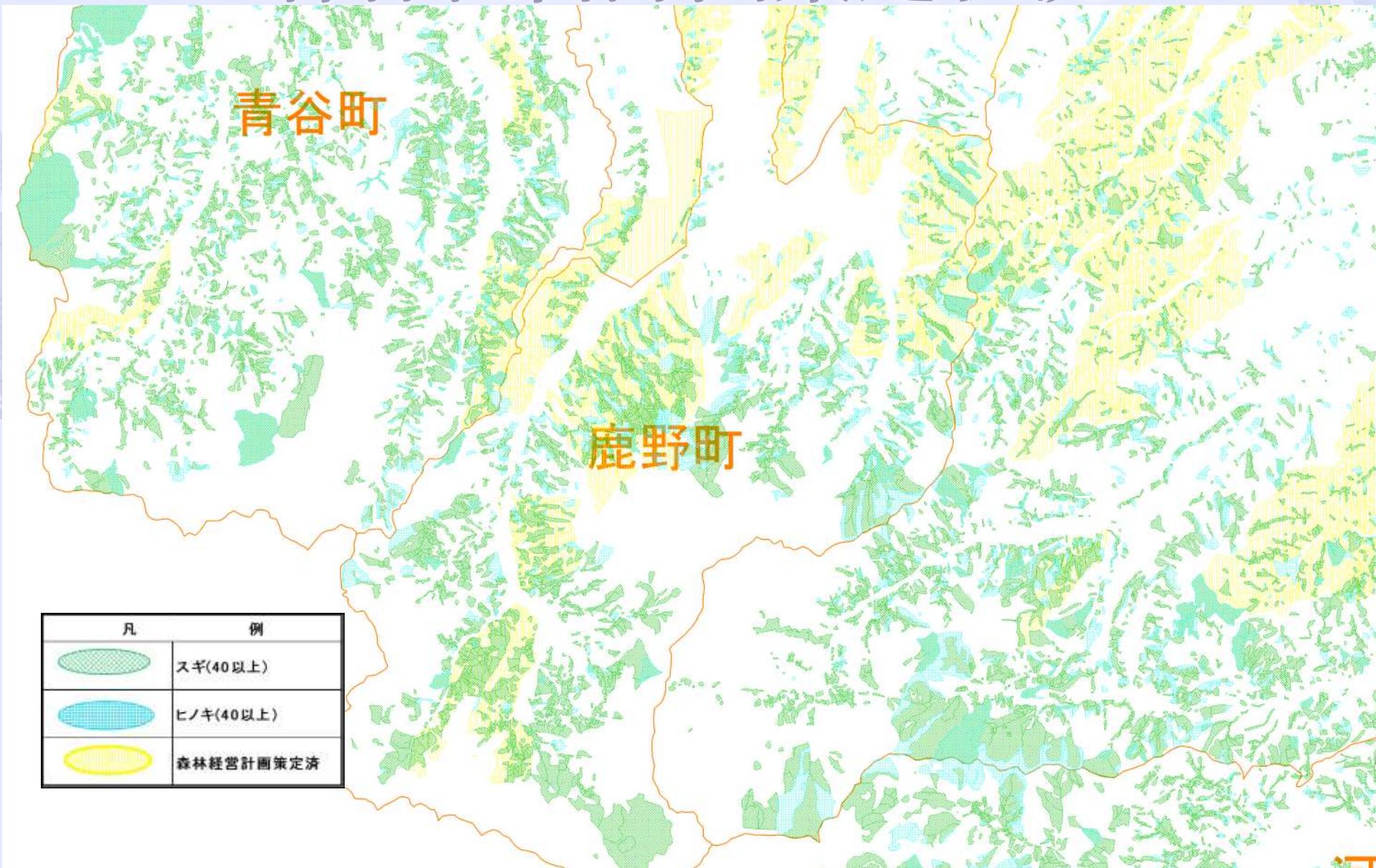


森林経営計画策定状況

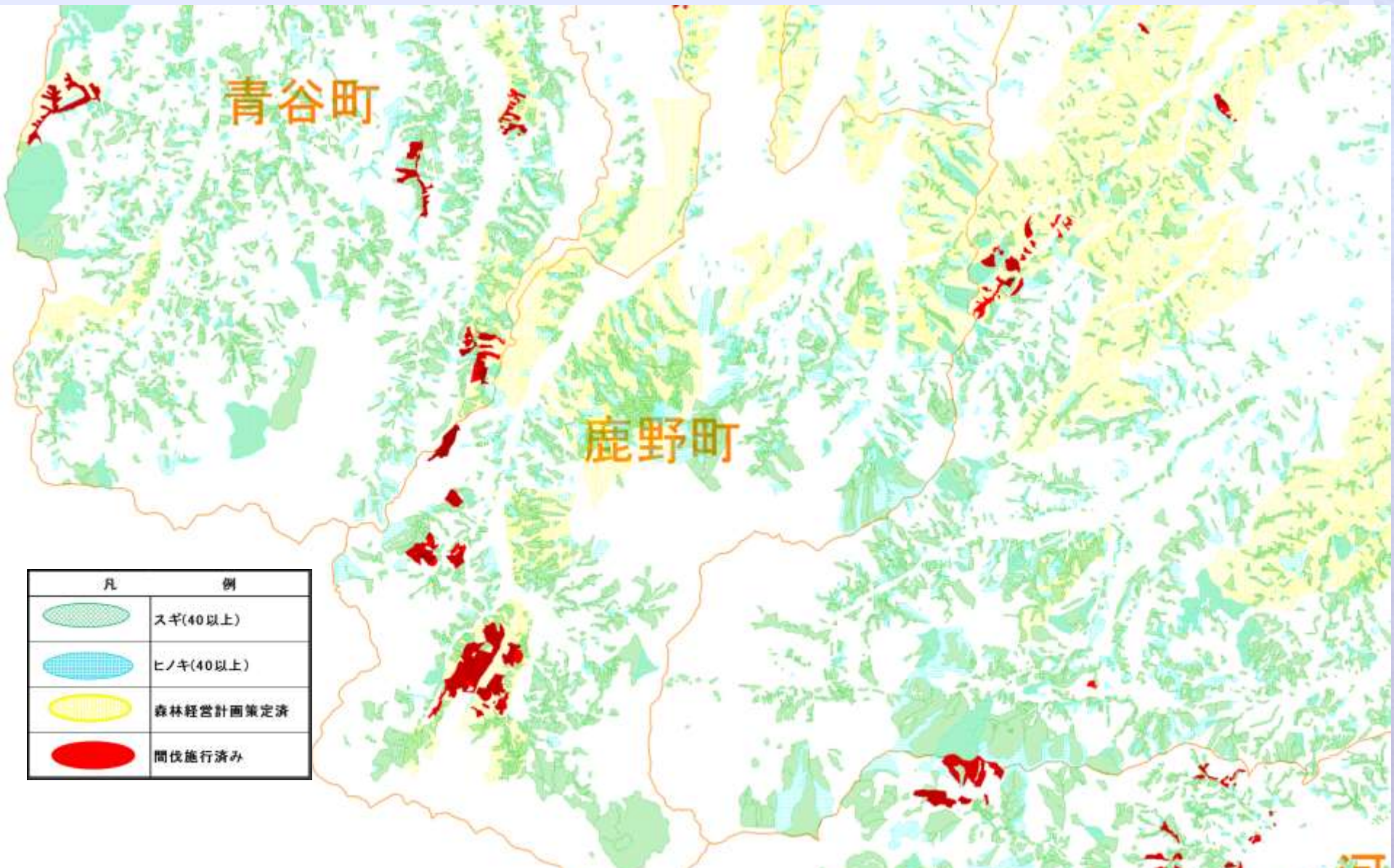
青谷町





鹿野町

凡	例
	スギ(40以上)
	ヒノキ(40以上)
	森林経営計画策定済



間伐実施状況



凡	例
	スギ(40以上)
	ヒノキ(40以上)
	森林経営計画策定済
	間伐施行済み

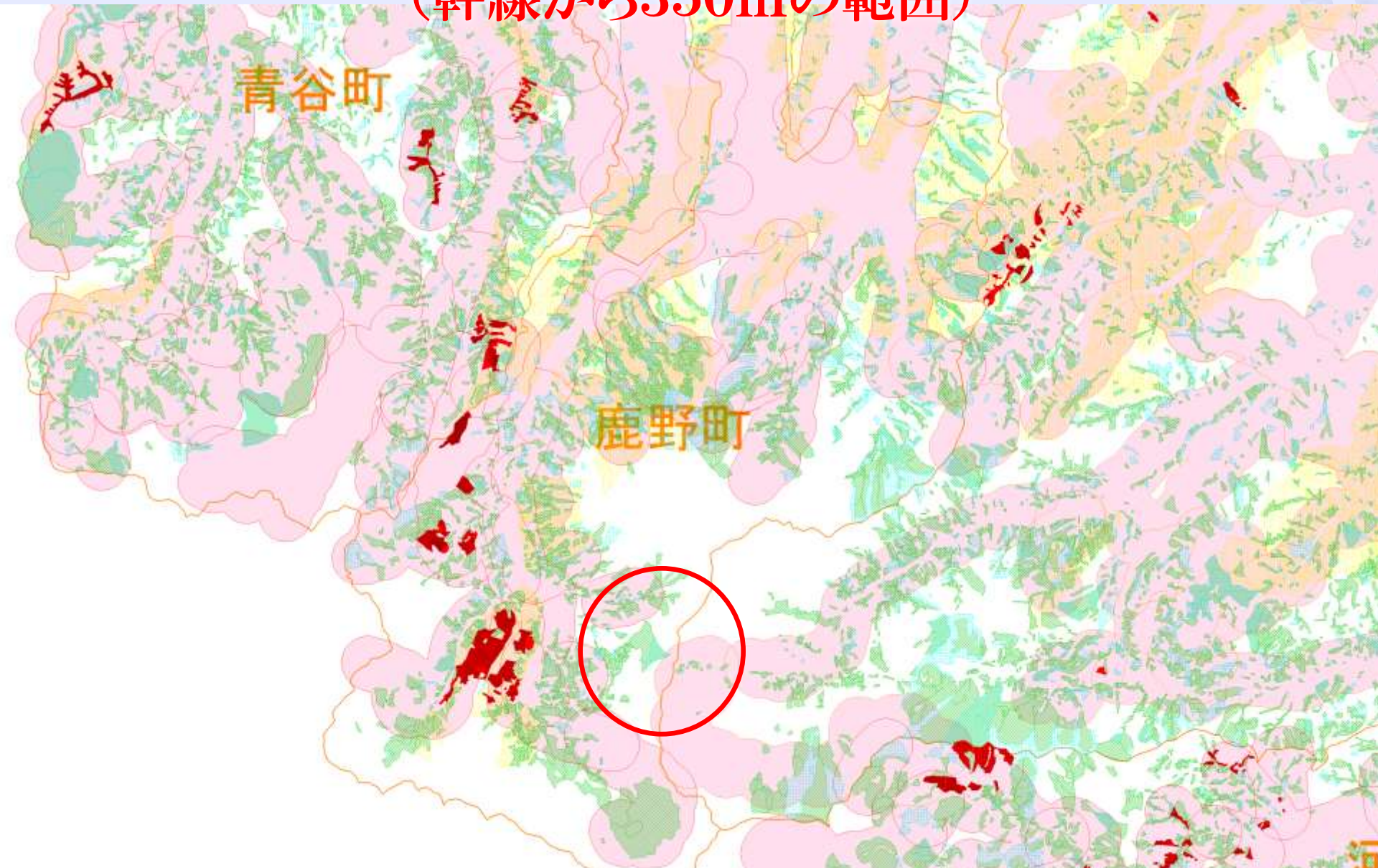
幹線から350mの範囲

青谷町

鹿野町



路網の空白地帯 (幹線から350mの範囲)







旧鹿野町

鳥取市

- ◆ 路網空白地帯である。
- ◆ 資源（スギ・ヒノキ人工林）がある。
- ◆ 間伐が進んでいない。
- ◆ 森林経営計画が策定されていない。

国有林

凡	例
	スギ(40以上)
	ヒノキ(40以上)

林業専用道ルート(案)





国有林

県道「河内槇原線」



林線

所有区分

作業道

鹿野町

鳥取市

国有林

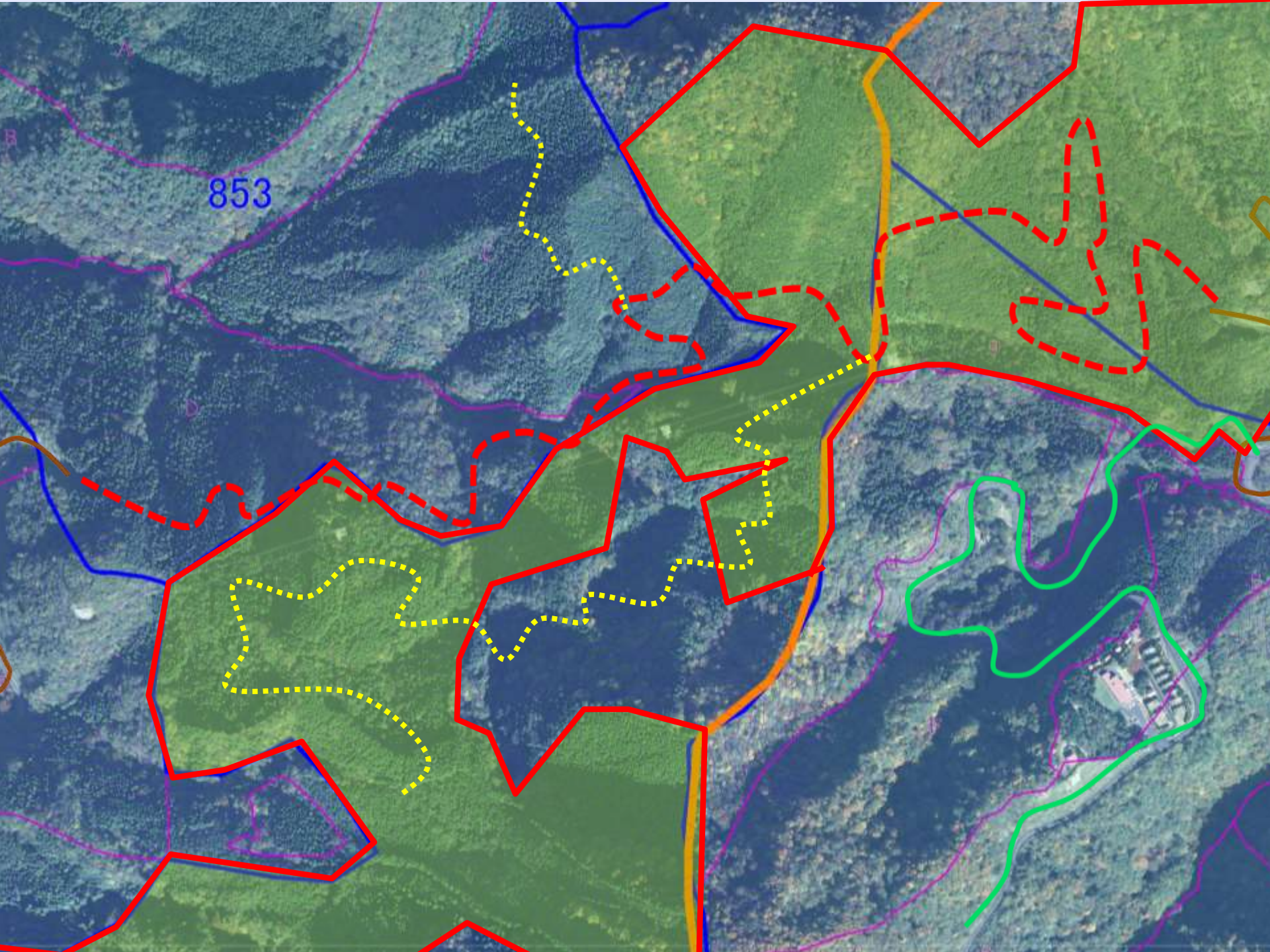
旧公团有林

県道「河内櫛原線」

専用道(案)

ふるさと林道「安蔵線」





853

御清聴ありがとうございました。