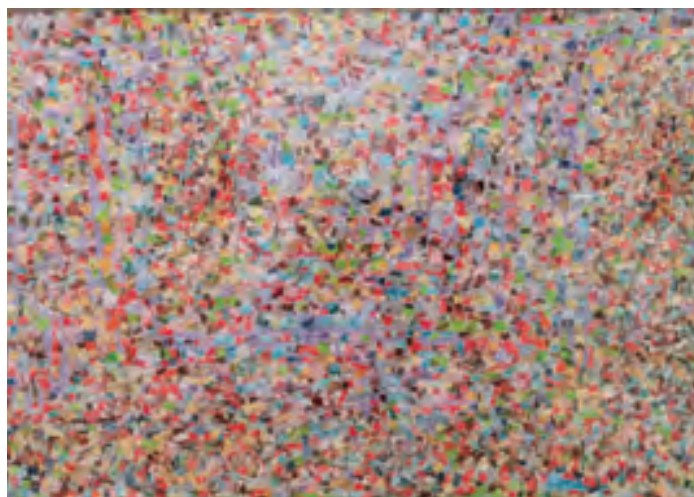


取扱注意

# あいサポートファイル とっとり



名前



## あいサポートファイルとっとり

平成27年3月発行

# 鳥取県手をつなぐ育成会

安心サポートファイル作成事業 検討委員会

〒689-0201 鳥取市伏野 1729-5  
鳥取県立福祉人材研修センター内  
TEL (0857) 59-6344  
FAX (0857) 59-6340  
E-mail: tori-iku@tottori-wel.or.jp

※あいサポートファイルとっとりは、鳥取県手をつなぐ育成会が鳥取県福祉保健部  
障がい福祉課より委託を受けて作成し、全県域で普及を図る事業により発行しました。

表紙絵：「いずみ」和田 泉  
裏表紙絵：「かがやき」布野喜輝