

# 鳥取県人口移動調査結果速報

《平成27年5月1日現在》

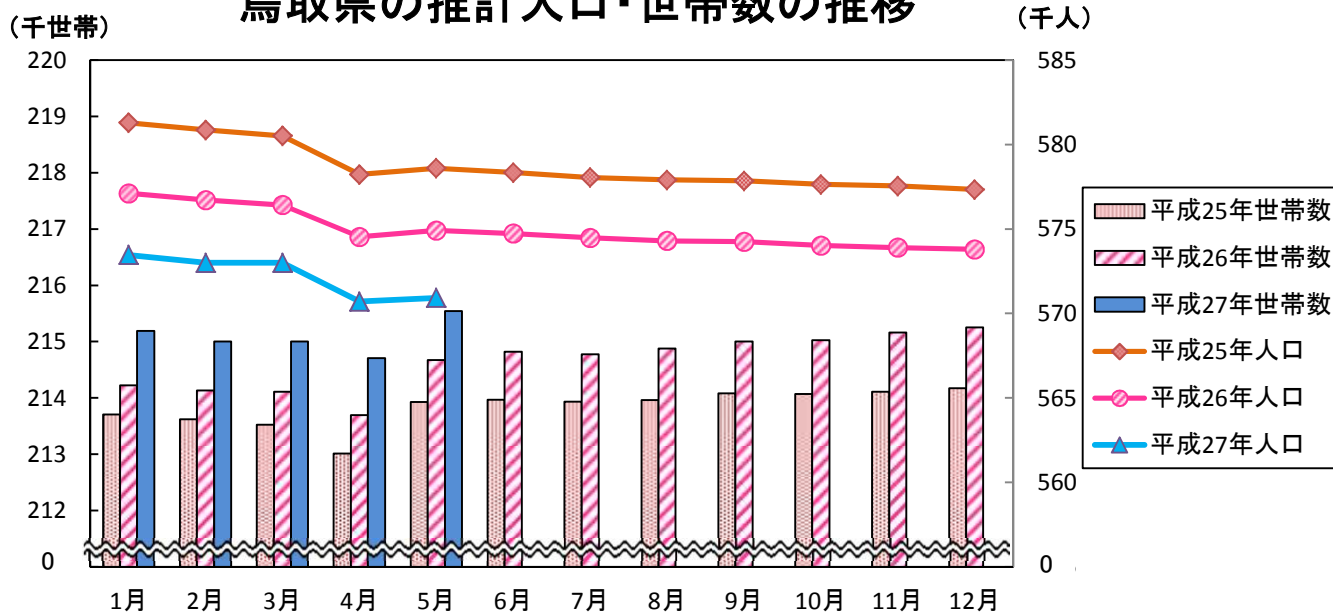
推計人口及び推計世帯数は、平成22年国勢調査を基準として推計したものです。

推計人口 570,924 人  
 (男 272,427人、女 298,497人)  
 推計世帯数 215,541 世帯

○推計人口は、前月と比べ217人増加しました。

○人口増の要因は、自然増減が231人減、社会増減が448人増です。

## 鳥取県の推計人口・世帯数の推移



(人、世帯、%)

区 分	平27・5・1	平27・4・1	平26・5・1	対 前 月		対 前 年 同 月	
				増減数	増減率	増減数	増減率
推計人口	570,924	570,707	574,917	217	0.04	-3,993	-0.69
男	272,427	272,193	274,257	234	0.09	-1,830	-0.67
女	298,497	298,514	300,660	-17	-0.01	-2,163	-0.72
推計世帯数	215,541	214,704	214,671	837	0.39	870	0.41
自然増減	-231	-275	-245				
出生数	362	385	358	-23		4	
死亡数	593	660	603	-67		-10	
社会増減	448	-1,724	632				
県外転入数	1,956	1,996	2,111	-40		-155	
県外転出数	1,508	3,720	1,479	-2,212		29	

※上表の転入、転出は県外を対象としたものの数値である。

# 平成27年4月中の市町村別人口動態

人口増加市町村  
〈 2市3町 〉

市町村	増減数 (前月比)
鳥取市	372
境港市	47
南部町	9
江府町	5
日野町	1

人口減少市町村  
〈 2市11町1村 〉

市町村	増減数 (前月比)
倉吉市	-46
琴浦町	-38
八頭町	-32
湯梨浜町	-18
岩美町	-17
日吉津村	-16
若桜町	-14
三朝町	-13
日南町	-9
伯耆町	-6
北栄町	-3
米子市	-2
智頭町	-2
大山町	-1

○推計人口は、前月と比べ217人増加しました。

○人口減の要因は、自然増減が231人減、社会増減が448人増です。

県 計

217人増加

人口と世帯数の月別推移

(人、世帯)

年月日	人 口				世 帯 数		一世帯 当たり 人 員	
	総 数	人口増減	人口増減の内訳		総世帯数	月間増減数		
			自然増減	社会増減				
H12 10.1	613,289	-	-	-	201,067	-	3.05	
H17 10.1	607,012	-	-	-	209,541	-	2.90	
H22 10.1	588,667	-	-	-	211,964	-	2.78	
H23 10.1	585,475	-	-	-	213,183	-	2.75	
H24 10.1	581,870	-	-	-	213,641	-	2.72	
H25	1.1	581,294	-303	-269	-34	213,705	-65	2.72
	2.1	580,869	-425	-334	-91	213,623	-82	2.72
	3.1	580,516	-353	-290	-63	213,522	-101	2.72
	4.1	578,236	-2,280	-353	-1,927	213,015	-507	2.71
	5.1	578,604	368	-224	592	213,928	913	2.70
	6.1	578,344	-260	-149	-111	213,967	39	2.70
	7.1	578,052	-292	-130	-162	213,934	-33	2.70
	8.1	577,908	-144	-44	-100	213,965	31	2.70
	9.1	577,857	-51	-131	80	214,083	118	2.70
	10.1	577,642	-215	-133	-82	214,069	-14	2.70
	11.1	577,553	-89	-157	68	214,112	43	2.70
	12.1	577,337	-216	-252	36	214,174	62	2.70
H26	1.1	577,120	-217	-291	74	214,222	48	2.69
	2.1	576,711	-409	-329	-80	214,135	-87	2.69
	3.1	576,422	-289	-270	-19	214,111	-24	2.69
	4.1	574,530	-1,892	-318	-1,574	213,693	-418	2.69
	5.1	574,917	387	-245	632	214,671	978	2.68
	6.1	574,737	-180	-207	27	214,823	152	2.68
	7.1	574,482	-255	-160	-95	214,777	-46	2.67
	8.1	574,301	-181	-90	-91	214,876	99	2.67
	9.1	574,250	-51	-127	76	215,005	129	2.67
	10.1	574,022	-228	-143	-85	215,028	23	2.67
	11.1	573,901	-121	-176	55	215,165	137	2.67
	12.1	573,801	-100	-179	79	215,253	88	2.67
H27	1.1	573,467	-334	-300	-34	215,192	-61	2.66
	2.1	573,155	-312	-331	19	215,138	-54	2.66
	3.1	572,706	-449	-290	-159	215,096	-42	2.66
	4.1	570,707	-1,999	-275	-1,724	214,704	-392	2.66
	5.1	570,924	217	-231	448	215,541	837	2.65

(注1) 平成12年10月～平成22年10月の人口と世帯数は国勢調査値。  
平成23年10月以降の人口と世帯数は、平成22年国勢調査を基準として推計したものである。

人 口 動 態 の 推 移

(人、%)

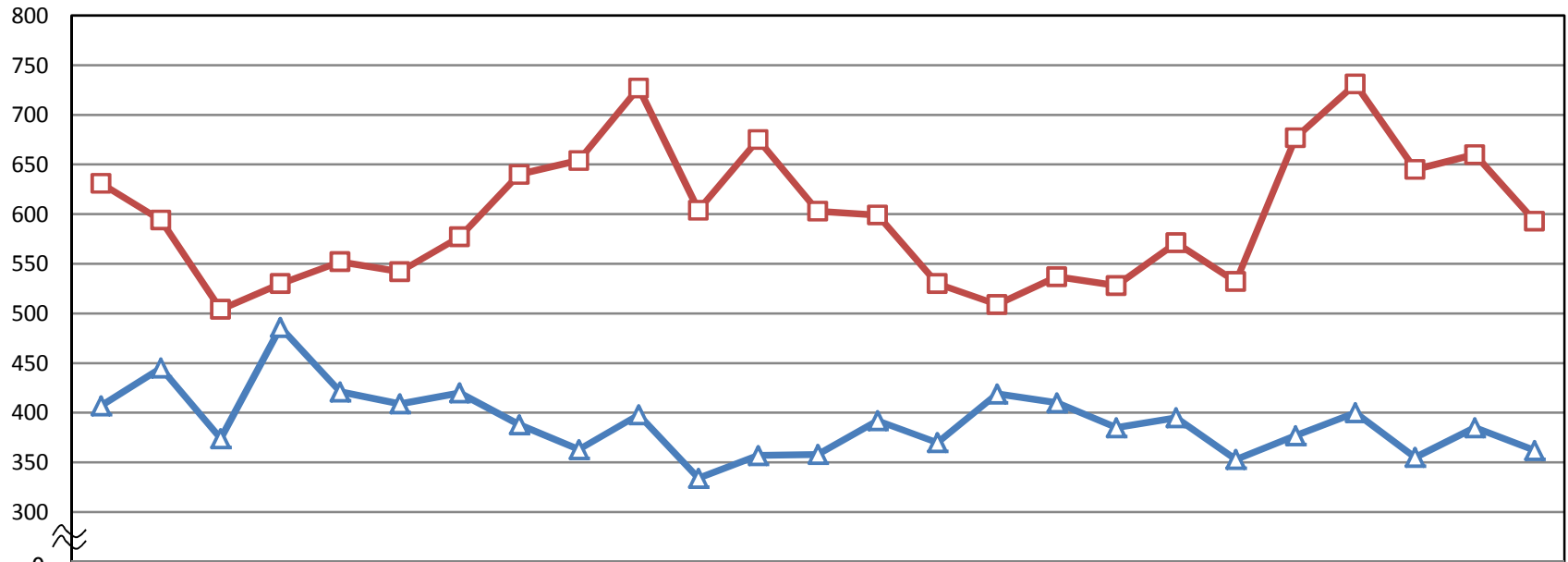
年 月	実 数							率 (人口1000人当たり)			
	人口増減	自然増減		社会増減		県外転入	県外転出	出生	死亡	転入	転出
		出生	死亡	出生	死亡						
S 54年	4,714	3,593	8,267	4,674	1,121	17,073	15,952	13.8	7.8	28.5	26.6
55	3,566	3,236	8,196	4,960	330	16,183	15,853	13.6	8.2	26.8	26.2
56	2,701	3,196	8,006	4,810	-495	15,806	16,301	13.2	7.9	26.0	26.8
57	2,331	3,199	7,939	4,740	-868	15,215	16,083	13.0	7.8	24.9	26.4
58	1,899	3,247	8,238	4,991	-1,348	14,533	15,881	13.5	8.2	23.7	25.9
59	1,625	2,939	7,982	5,043	-1,314	14,127	15,441	13.0	8.2	23.0	25.1
60	1,304	2,657	7,508	4,851	-1,353	13,891	15,244	12.2	7.9	22.5	24.7
61	739	2,362	7,342	4,980	-1,623	13,208	14,831	11.9	8.1	21.4	24.1
62	259	2,179	6,989	4,810	-1,920	13,077	14,997	11.3	7.8	21.2	24.3
63	534	1,707	6,887	5,180	-1,173	13,233	14,406	11.2	8.4	21.4	23.3
H 元年	-27	1,450	6,400	4,950	-1,477	13,373	14,850	10.4	8.0	21.7	24.0
2	252	1,171	6,398	5,227	-919	14,142	15,061	10.4	8.5	23.0	24.5
3	-386	830	6,227	5,397	-1,216	14,020	15,236	10.1	8.8	22.8	24.8
4	-750	615	6,019	5,404	-1,365	13,633	14,998	9.8	8.8	22.1	24.4
5	-182	308	5,843	5,535	-490	13,891	14,381	9.5	9.0	22.6	23.4
6	897	513	6,042	5,529	384	14,139	13,755	9.8	9.0	23.0	22.4
7	610	-33	5,746	5,779	643	14,310	13,667	9.3	9.4	23.3	22.2
8	365	207	5,614	5,407	158	13,979	13,821	9.1	8.8	22.7	22.4
9	-78	-78	5,592	5,670	0	14,086	14,086	9.1	9.2	22.9	22.9
10	-100	15	5,643	5,628	-115	14,391	14,506	9.2	9.1	23.4	23.6
11	-368	-463	5,385	5,848	95	14,219	14,124	8.8	9.5	23.1	23.0
12	-346	-303	5,647	5,950	-43	14,209	14,252	9.2	9.7	23.2	23.2
13	-73	-192	5,633	5,825	119	14,528	14,409	9.2	9.5	23.7	23.5
14	-884	-476	5,382	5,858	-408	14,398	14,806	8.8	9.6	23.5	24.2
15	-1,347	-614	5,465	6,079	-733	13,636	14,369	8.9	10.0	22.3	23.5
16	-1,537	-876	5,307	6,183	-661	13,625	14,286	8.7	10.1	22.3	23.4
17	-2,832	-1,254	5,038	6,292	-1,578	12,807	14,385	8.3	10.4	21.1	23.7
18	-2,988	-1,069	5,235	6,304	-1,919	12,264	14,183	8.7	10.4	20.3	23.5
19	-4,269	-1,567	5,051	6,618	-2,702	11,949	14,651	8.4	11.0	19.9	24.4
20	-4,937	-1,735	4,921	6,656	-3,202	10,938	14,140	8.2	11.1	18.3	23.7
21	-3,724	-1,747	4,880	6,627	-1,977	11,405	13,382	8.2	11.2	19.3	22.6
22	-3,361	-2,122	4,793	6,915	-1,239	10,665	11,904	8.1	11.7	18.1	20.2
23	-3,314	-2,031	4,971	7,002	-1,283	10,635	11,918	8.5	12.0	18.2	20.4
24	-3,639	-2,254	4,823	7,077	-1,385	10,431	11,816	8.3	12.2	17.9	20.3
25	-4,174	-2,488	4,752	7,240	-1,686	10,224	11,910	8.2	12.5	17.7	20.6
月別(H25.1～H25.12再掲)											
H25.1	-425	-334	374	708	-91	479	570	7.6	14.4	9.7	11.6
2	-353	-290	351	641	-63	558	621	7.9	14.4	12.5	13.9
3	-2,280	-353	314	667	-1,927	1,803	3,730	6.4	13.6	36.7	76.0
4	368	-224	407	631	592	2,070	1,478	8.6	13.3	43.5	31.1
5	-260	-149	445	594	-111	598	709	9.1	12.1	12.2	14.4
6	-292	-130	374	504	-162	585	747	7.9	10.6	12.3	15.7
7	-144	-44	486	530	-100	781	881	9.9	10.8	15.9	17.9
8	-51	-131	421	552	80	850	770	8.6	11.2	17.3	15.7
9	-215	-133	409	542	-82	649	731	8.6	11.4	13.7	15.4
10	-89	-157	420	577	68	709	641	8.6	11.8	14.5	13.1
11	-216	-252	388	640	36	572	536	8.2	13.5	12.1	11.3
12	-217	-291	363	654	74	570	496	7.4	13.3	11.6	10.1
H26.1	-409	-329	398	727	-80	518	598	8.1	14.8	10.6	12.2
2	-289	-270	334	604	-19	615	634	7.6	13.7	13.9	14.3
3	-1,892	-318	357	675	-1,574	2,044	3,618	7.3	13.8	41.9	74.1
4	387	-245	358	603	632	2,111	1,479	7.6	12.8	44.7	31.3
5	-180	-207	392	599	27	647	620	8.0	12.3	13.3	12.7
6	-255	-160	370	530	-95	632	727	7.8	11.2	13.4	15.4
7	-181	-90	419	509	-91	752	843	8.6	10.4	15.4	17.3
8	-51	-127	410	537	76	754	678	8.4	11.0	15.5	13.9
9	-228	-143	385	528	-85	674	759	8.2	11.2	14.3	16.1
10	-121	-176	395	571	55	697	642	8.1	11.7	14.3	13.2
11	-100	-179	353	532	79	538	459	7.5	11.3	11.4	9.7
12	-334	-300	377	677	-34	503	537	7.7	13.9	10.3	11.0
H27.1	-312	-331	400	731	19	571	552	8.2	15.0	11.7	11.3
2	-449	-290	355	645	-159	525	684	8.1	14.7	11.9	15.6
3	-1,999	-275	385	660	-1,724	1,996	3,720	7.9	13.6	41.2	76.7
4	217	-231	362	593	448	1,956	1,508	7.7	12.6	41.7	32.1

(注) 率(人口1000人当たり)は次の式により、年率換算したものである。

$$\text{率} = \text{月間件数} \div \text{月間日数} \times \text{年間日数} \div \text{月初人口} \times 1000$$

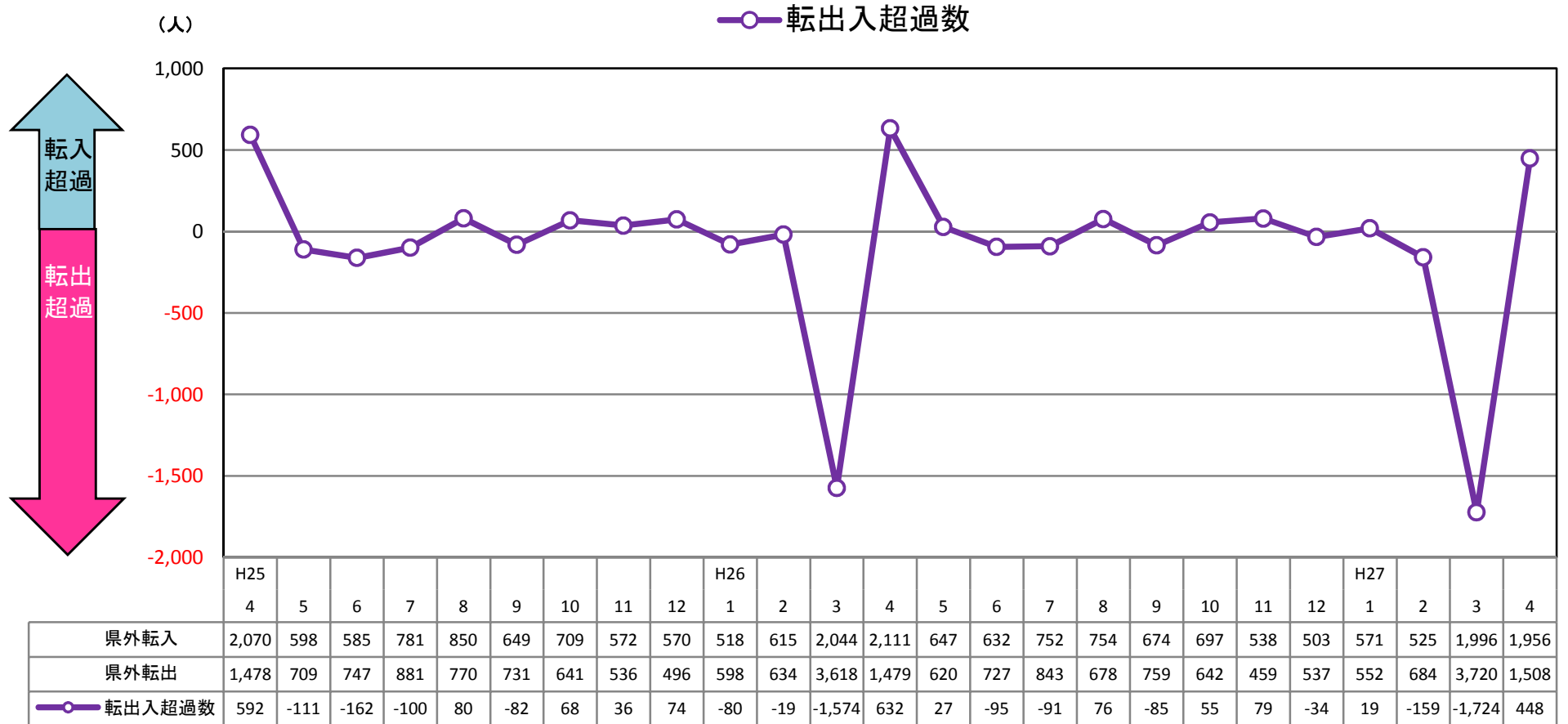
# 自然動態の月別推移

(人) 出生数 死亡数



	H25			H26												H27									
	4	5	6	7	8	9	10	11	12	1	2	3	4	5	6	7	8	9	10	11	12	1	2	3	4
出生数	407	445	374	486	421	409	420	388	363	398	334	357	358	392	370	419	410	385	395	353	377	400	355	385	362
死亡数	631	594	504	530	552	542	577	640	654	727	604	675	603	599	530	509	537	528	571	532	677	731	645	660	593
自然増減数	-224	-149	-130	-44	-131	-133	-157	-252	-291	-329	-270	-318	-245	-207	-160	-90	-127	-143	-176	-179	-300	-331	-290	-275	-231

# 県外転出入者数の月別推移



平成27年4月の年齢5歳階級別、男女別県外転出入者数

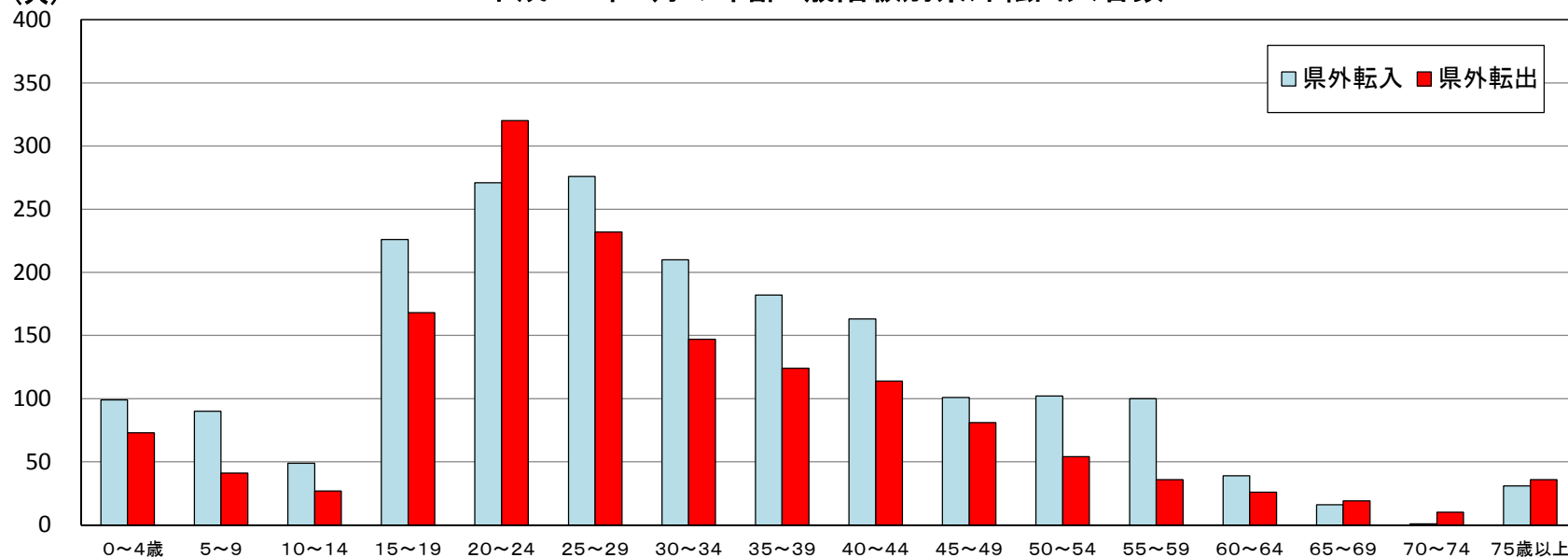
(人)

	県外転入			県外転出			転出入超過数(A)-(B)		
	男	女	計(A)	男	女	計(B)	男	女	総数
0～4歳	57 ( 56 )	42 ( 41 )	99 ( 97 )	50 ( 50 )	23 ( 21 )	73 ( 71 )	7 [ 6 ]	19 [ 20 ]	26 [ 26 ]
5～9歳	46 ( 46 )	44 ( 44 )	90 ( 90 )	16 ( 15 )	25 ( 25 )	41 ( 40 )	30 [ 31 ]	19 [ 19 ]	49 [ 50 ]
10～14歳	31 ( 29 )	18 ( 17 )	49 ( 46 )	9 ( 9 )	18 ( 18 )	27 ( 27 )	22 [ 20 ]	0 [ -1 ]	22 [ 19 ]
15～19歳	133 ( 131 )	93 ( 85 )	226 ( 216 )	83 ( 83 )	85 ( 84 )	168 ( 167 )	50 [ 48 ]	8 [ 1 ]	58 [ 49 ]
20～24歳	168 ( 151 )	103 ( 86 )	271 ( 237 )	157 ( 155 )	163 ( 156 )	320 ( 311 )	11 [ -4 ]	-60 [ -70 ]	-49 [ -74 ]
25～29歳	132 ( 125 )	144 ( 125 )	276 ( 250 )	118 ( 112 )	114 ( 90 )	232 ( 202 )	14 [ 13 ]	30 [ 35 ]	44 [ 48 ]
30～34歳	114 ( 105 )	96 ( 88 )	210 ( 193 )	84 ( 78 )	63 ( 56 )	147 ( 134 )	30 [ 27 ]	33 [ 32 ]	63 [ 59 ]
35～39歳	103 ( 98 )	79 ( 74 )	182 ( 172 )	64 ( 62 )	60 ( 48 )	124 ( 110 )	39 [ 36 ]	19 [ 26 ]	58 [ 62 ]
40～44歳	94 ( 93 )	69 ( 64 )	163 ( 157 )	67 ( 66 )	47 ( 46 )	114 ( 112 )	27 [ 27 ]	22 [ 18 ]	49 [ 45 ]
45～49歳	65 ( 63 )	36 ( 35 )	101 ( 98 )	46 ( 46 )	35 ( 34 )	81 ( 80 )	19 [ 17 ]	1 [ 1 ]	20 [ 18 ]
50～54歳	64 ( 64 )	38 ( 38 )	102 ( 102 )	37 ( 37 )	17 ( 17 )	54 ( 54 )	27 [ 27 ]	21 [ 21 ]	48 [ 48 ]
55～59歳	68 ( 68 )	32 ( 32 )	100 ( 100 )	27 ( 27 )	9 ( 9 )	36 ( 36 )	41 [ 41 ]	23 [ 23 ]	64 [ 64 ]
60～64歳	32 ( 32 )	7 ( 7 )	39 ( 39 )	16 ( 16 )	10 ( 10 )	26 ( 26 )	16 [ 16 ]	-3 [ -3 ]	13 [ 13 ]
65～69歳	8 ( 8 )	8 ( 8 )	16 ( 16 )	14 ( 14 )	5 ( 5 )	19 ( 19 )	-6 [ -6 ]	3 [ 3 ]	-3 [ -3 ]
70～74歳	0 ( 0 )	1 ( 1 )	1 ( 1 )	4 ( 4 )	6 ( 6 )	10 ( 10 )	-4 [ -4 ]	-5 [ -5 ]	-9 [ -9 ]
75歳以上	12 ( 12 )	19 ( 19 )	31 ( 31 )	12 ( 12 )	24 ( 24 )	36 ( 36 )	0 [ 0 ]	-5 [ -5 ]	-5 [ -5 ]
計	1,127 ( 1,081 )	829 ( 764 )	1,956 ( 1,845 )	804 ( 786 )	704 ( 649 )	1,508 ( 1,435 )	323 [ 295 ]	125 [ 115 ]	448 [ 410 ]

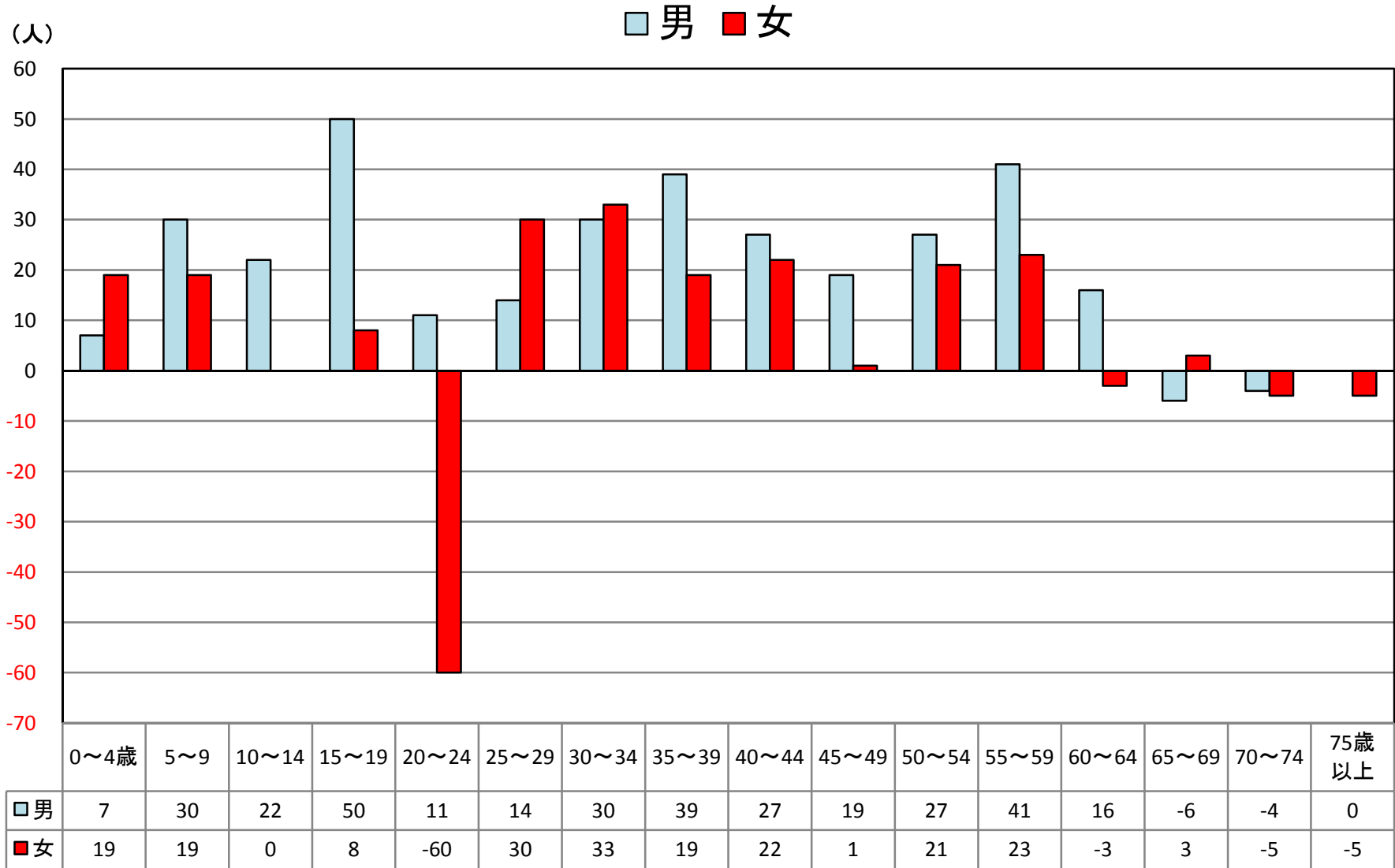
※( )は日本人で内数、[ ]は日本人の転出入超過数

平成27年4月の年齢5歳階級別県外転出入者数

(人)



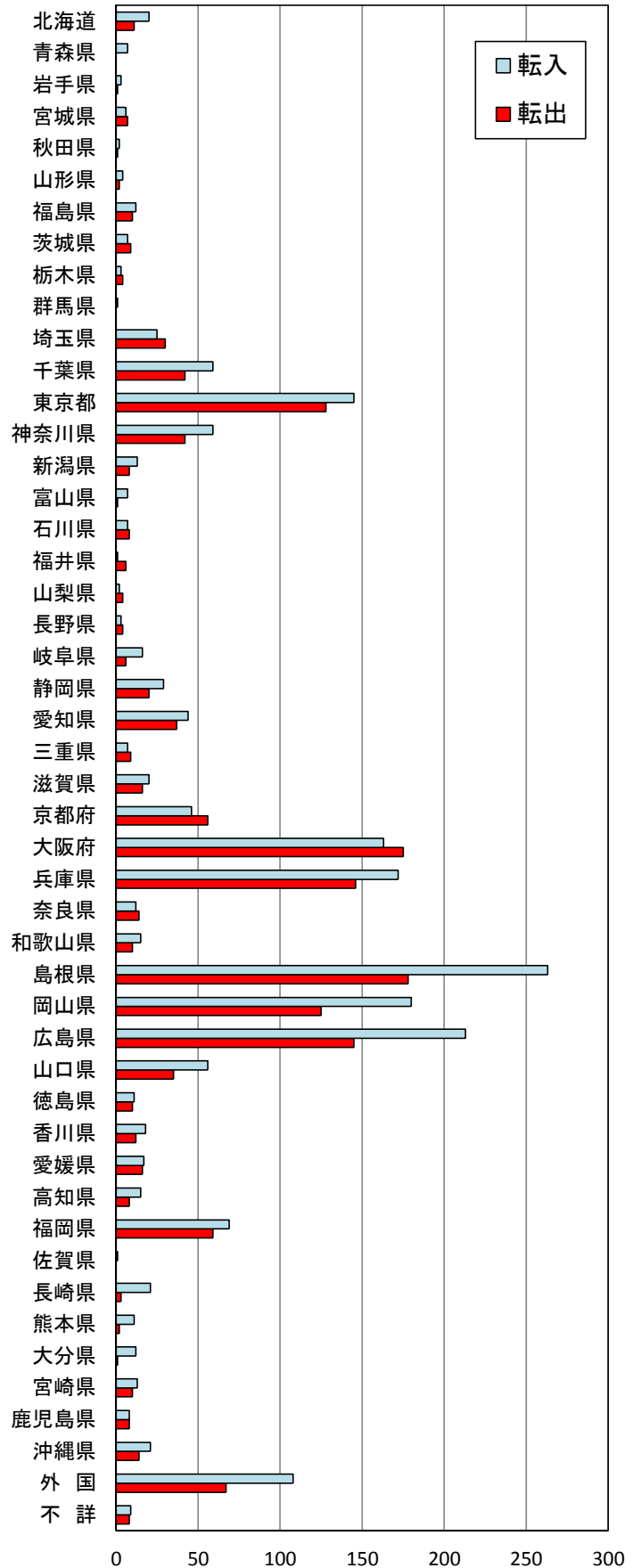
# 平成27年4月の5歳階級別転出入超過数





## 平成27年4月の地域別県外転出入者数(人)

	転入			転出		
	男	女	総数	男	女	総数
北海道	12	8	20	6	5	11
青森県	4	3	7	0	0	0
岩手県	1	2	3	1	0	1
宮城県	5	1	6	6	1	7
秋田県	2	0	2	1	0	1
山形県	2	2	4	1	1	2
福島県	7	5	12	8	2	10
茨城県	4	3	7	6	3	9
栃木県	3	0	3	4	0	4
群馬県	1	0	1	0	0	0
埼玉県	20	5	25	15	15	30
千葉県	30	29	59	28	14	42
東京都	95	50	145	79	49	128
神奈川県	35	24	59	24	18	42
新潟県	8	5	13	6	2	8
富山県	6	1	7	0	1	1
石川県	6	1	7	3	5	8
福井県	1	0	1	4	2	6
山梨県	1	1	2	3	1	4
長野県	3	0	3	3	1	4
岐阜県	13	3	16	4	2	6
静岡県	20	9	29	6	14	20
愛知県	26	18	44	25	12	37
三重県	2	5	7	2	7	9
滋賀県	9	11	20	11	5	16
京都府	27	19	46	25	31	56
大阪府	80	83	163	69	106	175
兵庫県	78	94	172	65	81	146
奈良県	9	3	12	7	7	14
和歌山県	6	9	15	5	5	10
島根県	149	114	263	95	83	178
岡山県	108	72	180	68	57	125
広島県	135	78	213	80	65	145
山口県	36	20	56	23	12	35
徳島県	7	4	11	7	3	10
香川県	12	6	18	8	4	12
愛媛県	9	8	17	10	6	16
高知県	7	8	15	7	1	8
福岡県	44	25	69	35	24	59
佐賀県	1	0	1	0	0	0
長崎県	13	8	21	2	1	3
熊本県	4	7	11	1	1	2
大分県	7	5	12	1	0	1
宮崎県	7	6	13	5	5	10
鹿児島県	6	2	8	4	4	8
沖縄県	10	11	21	8	6	14
外国	52	56	108	30	37	67
不詳	4	5	9	3	5	8
総数	1,127	829	1,956	804	704	1,508



平成27年5月1日現在市町村別推計人口及び平成27年4月人口動態

市町村	推計 世帯数	推計人口 (平成27年5月1日現在)			人口増減 (平成27年4月)										社会動態																
					自然増減			自然動態				社会増減			転入					転出											
		総数	男	女	総数	男	女	総数	男	女	出生		死亡		総数	男	女	総数	県外	うち男		県内	うち男		総数	県外	うち男		県内	うち男	
											総数	うち男	総数	うち男						総数	うち男		総数	うち男			総数	うち男		総数	うち男
県計	215,541	570,924	272,427	298,497	217	234	-17	-231	-89	-142	362	203	593	292	448	323	125	3,019	1,956	1,127	1,063	548	2,571	1,508	804	1,063	548				
市計	165,749	423,111	202,654	220,457	371	269	102	-99	-35	-64	288	152	387	187	470	304	166	2,453	1,704	982	749	396	1,983	1,264	685	719	389				
郡計	49,792	147,813	69,773	78,040	-154	-35	-119	-132	-54	-78	74	51	206	105	-22	19	-41	566	252	145	314	152	588	244	119	344	159				
東部地区	87,986	231,669	112,230	119,439	307	246	61	-91	-31	-60	143	83	234	114	398	277	121	1,261	903	539	358	193	863	541	282	322	173				
中部地区	36,926	104,332	49,112	55,220	-118	-36	-82	-76	-29	-47	73	41	149	70	-42	-7	-35	428	201	102	227	114	470	196	98	274	125				
西部地区	90,629	234,923	111,085	123,838	28	24	4	-64	-29	-35	146	79	210	108	92	53	39	1,330	852	486	478	241	1,238	771	424	467	250				
鳥取市	74,682	192,603	93,677	98,926	372	267	105	-45	-13	-32	135	75	180	88	417	280	137	1,121	831	495	290	158	704	459	239	245	134				
米子市	59,833	147,470	69,741	77,729	-2	-2	0	-16	-7	-9	92	49	108	56	14	5	9	899	599	342	300	152	885	617	346	268	143				
倉吉市	18,221	48,783	22,854	25,929	-46	-13	-33	-35	-11	-24	35	17	70	28	-11	-2	-9	235	124	64	111	59	246	112	62	134	63				
境港市	13,013	34,255	16,382	17,873	47	17	30	-3	-4	1	26	11	29	15	50	21	29	198	150	81	48	27	148	76	38	72	49				
岩美郡	3,990	11,517	5,448	6,069	-17	-8	-9	-12	-5	-7	2	2	14	7	-5	-3	-2	35	16	6	19	9	40	24	12	16	6				
岩美町	3,990	11,517	5,448	6,069	-17	-8	-9	-12	-5	-7	2	2	14	7	-5	-3	-2	35	16	6	19	9	40	24	12	16	6				
八頭郡	9,314	27,549	13,105	14,444	-48	-13	-35	-34	-13	-21	6	6	40	19	-14	0	-14	105	56	38	49	26	119	58	31	61	33				
若桜町	1,309	3,384	1,605	1,779	-14	-6	-8	-5	-3	-2	0	0	5	3	-9	-3	-6	10	5	4	5	1	19	12	6	7	2				
智頭町	2,516	7,110	3,346	3,764	-2	3	-5	-10	-5	-5	2	2	12	7	8	8	0	31	24	17	7	3	23	12	7	11	5				
八頭町	5,489	17,055	8,154	8,901	-32	-10	-22	-19	-5	-14	4	4	23	9	-13	-5	-8	64	27	17	37	22	77	34	18	43	26				
東伯郡	18,705	55,549	26,258	29,291	-72	-23	-49	-41	-18	-23	38	24	79	42	-31	-5	-26	193	77	38	116	55	224	84	36	140	62				
三朝町	2,347	6,554	3,079	3,475	-13	-4	-9	-7	-4	-3	2	2	9	6	-6	0	-6	16	7	5	9	5	22	10	6	12	4				
湯梨浜町	5,588	16,648	7,984	8,664	-18	-17	-1	-20	-11	-9	9	5	29	16	2	-6	8	68	28	13	40	20	66	21	15	45	24				
琴浦町	5,850	17,485	8,158	9,327	-38	-6	-32	-13	-5	-8	13	7	26	12	-25	-1	-24	53	19	9	34	16	78	39	10	39	16				
北栄町	4,920	14,862	7,037	7,825	-3	4	-7	-1	2	-3	14	10	15	8	-2	2	-4	56	23	11	33	14	58	14	5	44	18				
西伯郡	13,496	41,974	19,820	22,154	-14	9	-23	-27	-6	-21	24	17	51	23	13	15	-2	184	81	48	103	47	171	62	31	109	49				
日吉津村	1,163	3,415	1,587	1,828	-16	-4	-12	-2	-1	-1	1	0	3	1	-14	-3	-11	21	7	5	14	6	35	4	1	31	13				
大山町	5,233	16,354	7,766	8,588	-1	1	-2	-13	-6	-7	9	5	22	11	12	7	5	64	28	15	36	15	52	21	10	31	13				
南部町	3,485	11,066	5,217	5,849	9	13	-4	-9	-3	-6	5	4	14	7	18	16	2	52	28	16	24	14	34	9	4	25	10				
伯耆町	3,615	11,139	5,250	5,889	-6	-1	-5	-3	4	-7	9	8	12	4	-3	-5	2	47	18	12	29	12	50	28	16	22	13				
日野郡	4,287	11,224	5,142	6,082	-3	0	-3	-18	-12	-6	4	2	22	14	15	12	3	49	22	15	27	15	34	16	9	18	9				
日南町	1,962	4,840	2,221	2,619	-9	-5	-4	-8	-7	-1	2	0	10	7	-1	2	-3	14	9	7	5	2	15	7	3	8	4				
日野町	1,303	3,358	1,515	1,843	1	-1	2	-7	-4	-3	1	1	8	5	8	3	5	19	3	1	16	9	11	4	3	7	4				
江府町	1,022	3,026	1,406	1,620	5	6	-1	-3	-1	-2	1	1	4	2	8	7	1	16	10	7	6	4	8	5	3	3	1				