

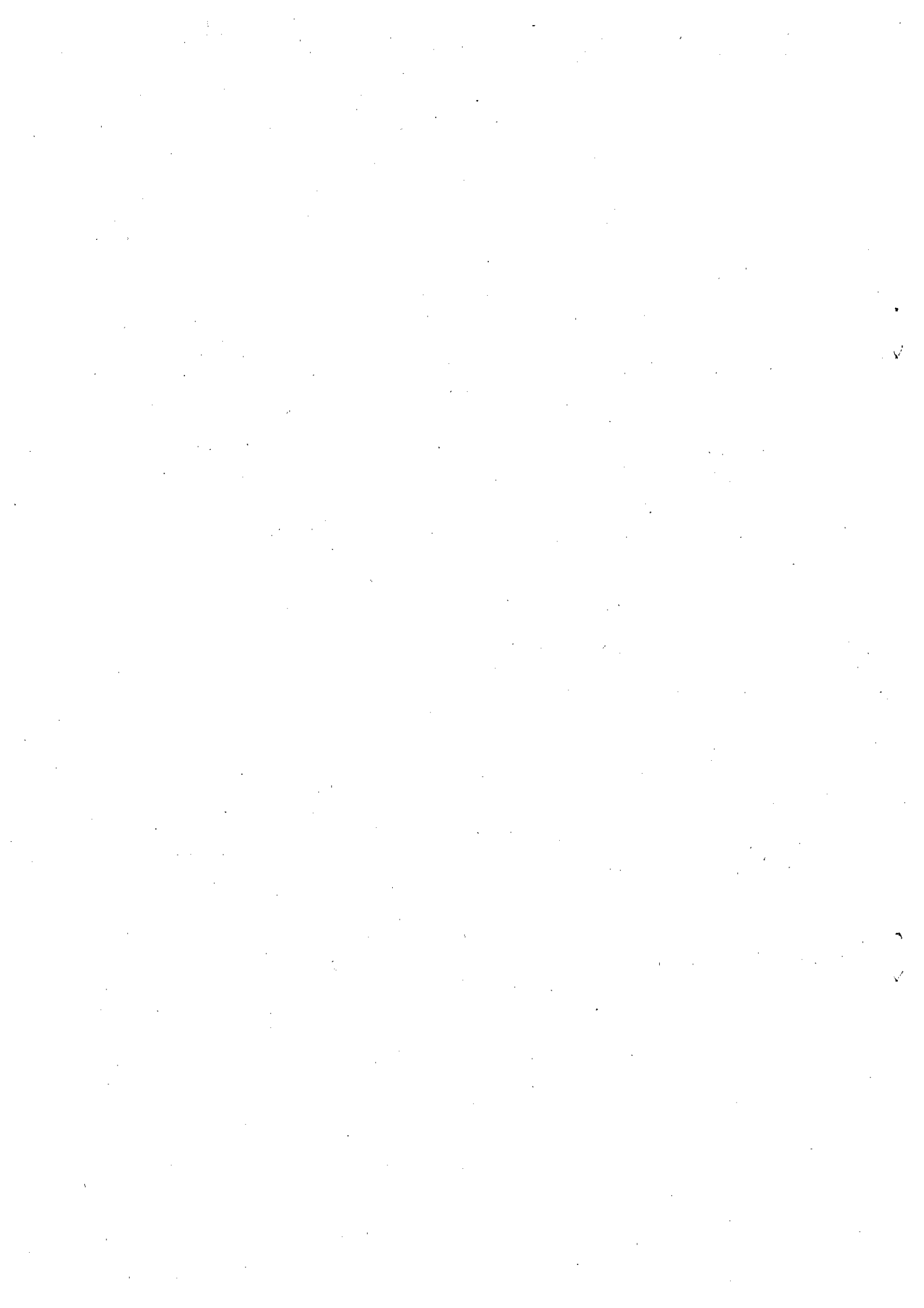
# 総務教育常任委員会資料

(平成27年6月24日)

## 〔件名〕

- ・平成27年度鳥取県部落解放月間について 【人権・同和対策課】・・・1
- ・京都女子大学との包括連携協定の締結について 【関西本部】・・・2
- ・「鳥取県サポーターズ企業交流会」の開催について 【関西本部】・・・3
- ・中国自動車道加西サービスエリア（上り線）におけるインショップ開設について  
【関西本部】・・・4
- ・名古屋における情報発信等について 【名古屋代表部】・・・5

総 務 部



## 平成27年度鳥取県部落解放月間について

平成27年6月24日  
人権・同和対策課

同和問題の解決は、国及び地方公共団体の責務であると同時に国民的な課題である。  
本県では、昭和45年度から県独自の取組みとして部落解放月間を設けており、この期間中、同和問題への県民の理解と認識を深めるため、県や市町村、関係団体等が連携して、啓発活動を集中的に実施する。

### 記

- 1 期 間 7月10日(金)から8月9日(日)まで
- 2 主 催 鳥取県、鳥取県教育委員会、市町村、市町村教育委員会
- 3 協 賛 鳥取地方法務局、公益社団法人鳥取県人権文化センター、  
鳥取県人権教育推進協議会、鳥取県隣保館連絡協議会、  
鳥取県同和対策協議会
- 4 テ ー マ 「みんなの願い 差別のない社会 人権尊重の社会」
- 5 啓発活動
  - (1) 広報  
県政だよりや市町村広報紙、ポスター・リーフレット、街頭啓発活動などで部落解放月間の趣旨及び期間中の開催事業等の周知を図る。
  - (2) 講演会等開催  
部落解放月間を中心に、県や市町村等が、県民を対象に講演会や各種セミナーなどを開催する。
  - (3) 県の実施事業
    - ア 街頭啓発活動
      - 実施日 7月4日(土)
      - 場所・時間 東部：イオン鳥取北ショッピングセンター(午前11時から正午まで)  
中部：パープルタウン、新あじそうパープル店(正午から午後1時まで)  
西部：イオン日吉津ショッピングセンター(午前11時から正午まで)
      - 参加団体 鳥取県、協力市町村、関係団体等
      - 内 容 部落解放月間のテーマ等を記載した啓発グッズを配布し、同和問題の早期解決を呼びかける。
    - イ 人権・同和問題講演会
      - 日 時 7月8日(水)午後1時30分から3時30分
      - 場 所 米子市文化ホール メインホール(米子市末広町293)
      - 演 題 人権文化豊かなまちづくりに向けて
      - 講 師 全国隣保館連絡協議会 中尾由喜雄(なかお ゆきお)さん
      - 内 容 阪神淡路大震災の際、避難所となった隣保館の館長としての実体験をはじめ、人と人とが支え合って生きていく大切さや、人権尊重についてお話しただく。

# 京都女子大学との包括連携協定の締結について

平成27年6月24日  
関西本部  
雇用人材総室就業支援室

関西における県出身学生等のIJUターン就職を推し進めるとともに、鳥取県の活性化等に資するため、このたび京都女子大学（京都市東山区）との包括協定を締結し、調印式を以下のとおり実施する。

## 1 包括協定の目的・狙い

- (1) 京都女子大学に在籍する鳥取県出身の学生は50名（H26.4現在）。女子大としては全国初となる法学部のほか、文学部や現代社会学部など県内大学にない学部を有し、地域の課題解決のための連携が期待できる。
- (2) 既に包括連携協定を締結している龍谷大学と地理的にも近く、事業の合同実施など連携による相乗効果が見込める。（龍谷大学と同じ宗派の仏教系の大学）
- (3) 県外に進学する高校生のおよそ4割（750名程度）は関西圏の大学等に進学しており、龍谷大学との包括連携協定に基づく「関西圏人材確保モデル事業」の成果や、関西圏への大学の協力を得て実施したUターン就職率の調査結果等を踏まえ、大学との連携協定に基づく就職支援事業は県内への人材確保において有効と認められる。

## 2 協定内容及び取組み

協定は県、大学及び（公財）ふるさと鳥取県定住機構の3者で締結し、学生に対しては直接的かつ密接的な情報発信や支援体制で取り組むとともに、県及び大学の特色を活かした連携を行っていく。

### (1) 主な協定内容

- ア 就職支援に関すること
- イ 産学官連携に関すること
- ウ 世代間交流に関すること
- エ 生涯学習に関すること
- オ 地域の活性化に関すること

### (2) 連携事項

就職相談会、学内合同企業説明会、保護者会での情報提供、県内企業求人票の掲示・PR及び交流イベント等、当面は就職支援を中心とした取組みを行いながら、案件ごとに実施に向けて大学側と協議を進める。

## 3 調印式の日程等

- (1) 日時 6月29日（月）午後1時40分から2時20分まで
- (2) 場所 鳥取県知事公邸（鳥取市東町1丁目133）
- (3) 出席者 林 忠行 京都女子大学学長、平井 伸治 鳥取県知事、池上 勝治（公財）ふるさと鳥取県定住機構理事長、県内企業など 20名程度（予定）
- (4) 内容 協定書の調印、記念撮影、代表者挨拶、学生等コメント（ビデオレター）、県内企業コメント等
- (5) その他 協定を記念して、同日より鳥取県立図書館にて同大学の歴史等PR展示を実施（7月末まで）

### <参考>京都女子大学について

- ・1899年（明治32年）、甲斐和里子により仏教精神に基づく女子教育を実践する顕道女学院を創立（大学の母体となる京都女子学園の創始）。翌年、同学院創立の志と理念を貫くため、甲斐とその夫が文中園を開設・運営。その後、改称や統合等を経て、1949年（昭和24年）に新制京都女子大学となる。
- ・これまでに徳島県、長野県、愛媛県、香川県、山口県との就職支援協定を締結しており、都道府県との協定は鳥取県が6例目（都道府県との包括協定の締結は初めて）。

### <参考>関西圏の大学との協定について

本県と関西圏の大学との協定締結状況は以下のとおり。

区分	大学名（締結時期）
包括協定	龍谷大学（H22.7）
就職支援協定	神戸学院大学（H26.2）、立命館大学（H26.7）、武庫川女子大学・同短期大学部（H26.7）、関西大学（H26.11）

- ・引き続き関西圏の大学のさらなる連携・協力を得て、鳥取ゆかりのネットワーク等の活用も図りながら、地域経済を支える人材の育成及び確保の強化に努めるものとする。

## 「鳥取県サポーターズ企業交流会」の開催について

平成27年 6月24日

関 西 本 部

関西から鳥取県内に進出いただいている企業（107社）本社の実務責任者等を対象に、本県の企業支援施策や新たな制度など、企業に役立つ情報を提供すること、本県に対するご意見・ご要望を頂き今後の施策に反映させることを目的として、県や地元産業支援機関等による施策等の説明会を開催する。

今回の特徴： 雇用確保や人材育成、働く人の処遇改善など、特に正規雇用に関する新たな制度の周知や意見交換に重点を置き、本県への進出企業の事業発展に資する情報を提供しながら、地方創生に向けての本県の取組への理解と協力を求める。

1 対象 鳥取県へ進出している企業の実務責任者（主に人事部門等）

2 日時

- (1) 平成27年6月26日（金）15時30分～19時  
食品・非金属等製造業及び非製造業関係の企業を中心に
- (2) 平成27年7月10日（金）15時30分～19時  
金属・機械製造業関係の企業を中心に

3 会場 鳥取県関西本部 交流室（大阪市北区梅田1-1-3 大阪駅前第3ビル22階）

4 内容・テーマ

(1) 情報提供

ア 進出企業のお役に立てるお知らせ（鳥取県等の施策の紹介・説明）

- 鳥取県の成長戦略
- 企業誘致・新增設の状況と企業立地支援制度
- 正規雇用の促進に向けた人材確保や企業の活性化に役立つ情報について
  - ・鳥取県未来人材育成奨学金支援事業
  - ・鳥取県技術人材バンクについて
  - ・鳥取県地域創生人材育成事業
  - ・正規雇用転換促進助成金事業
  - ・とっとりIJUターン就業助成金事業
  - ・地域協働型インターンシップについて

イ その他 関西本部からのお知らせ

- 関西圏の大学との就職支援及び包括協定の締結状況について
- 鳥取県の最近の取組み及び耳より情報
  - ・あいサポート運動の一層の展開
  - ・障がいのある方の社会参画（福祉の店商品の購入あっせん）
  - ・IJUターン4000人の推進
  - ・コナンミステリーツアー
  - ・砂の美術館（第8期）大好評開催中
  - ・関西で鳥取県産品がいつでも買える常設販売店のお知らせ

(2) 意見交換

- ・優秀な人材を育成し、更なる発展を図っていくための戦略について 等

5 参加予定団体（鳥取県関係）

- ・鳥取県（立地戦略課、雇用人材総室、関西本部）
- ・関係市町村、金融機関、大学関係者、産業支援機関等

6 運営上の特徴

意見交換の時間を多くとり、優秀な人材確保・育成、企業の発展に向け、意見交換を行う。

# 中国自動車道加西サービスエリア（上り線）におけるインショップ開設について

平成27年6月24日  
関 西 本 部

「食のみやこ鳥取県」推進三ツ星サポーターに登録されている中国自動車道加西サービスエリア（上り線）（以下、「加西サービスエリア（上り線）」という。）の運営者である神姫フードサービス株式会社加西神姫レストランと下記のとおり協力事項の内容等の覚書を締結するとともに、インショップ（本県産品の常時販売コーナー）のオープニングイベントを開催した。

## 記

### 1 覚書の概要

- (1) 締結日 6月14日（日）
- (2) 協力事項
  - ア 加西サービスエリア（上り線）ショップ内の「とっとりの逸品」コーナーに関すること。
  - イ 加西サービスエリア（上り線）での鳥取県フェアに関すること。
  - ウ 「食のみやこ鳥取県」についての情報発信に関すること。

### 2 インショップの概要

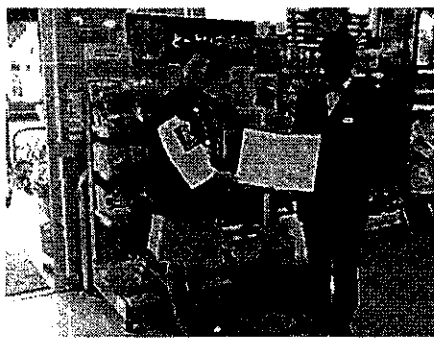
- (1) 名 称 「とっとりの逸品」コーナー
- (2) 大きさ 商品棚（5尺4段棚）1台
- (3) 設置場所 店内入口付近
- (4) 販売商品 県内11事業者・19商品（うち7商品は新規採用）

### 3 オープニングイベントの概要

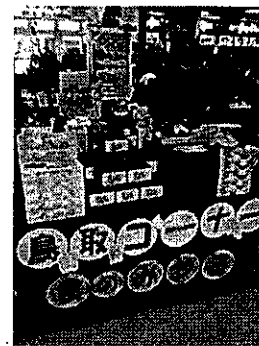
- (1) 日 時 6月14日（日）午前11時～午後5時
- (2) 場 所 中国自動車道加西サービスエリア（上り線）内（兵庫県加西市）
- (3) 主な実施内容
  - ア 覚書のお披露目
  - イ 県内事業者の出展による県産品PR
    - 有限会社池原工業による「砂ねんど実演教室」の開催
    - 株式会社シャルビーによる「ほほうるる（化粧品）」のハンドマッサージ実演販売
  - ウ トリピーの登場による鳥取県PR
  - エ プレゼント企画による「とっとりの逸品」コーナーPR



「とっとりの逸品」コーナー



覚書のお披露目



「食のみやこ鳥取県」特設コーナー

### 4 加西サービスエリア（上り線）での本県産の販売商品

- (1) 加工食品・菓子類等 17業者・87商品
- (2) 農産物 旬の時期に「すいか」、「梨」、「ねばりっこ」等を販売

### 【参考】関西圏でのインショップの設置状況

名 称（設置箇所・場所）	設置年月	大きさ	販売商品
鳥取うまいもん市場「トリピーショップ」 （ピーコックストア千里中央店・大阪府豊中市）	平成24年3月	商品棚2台	約50商品
鳥取県物産コーナー （あべのハルカス近鉄本店・大阪府大阪市阿倍野区）	平成25年6月	商品棚1台	約20商品
鳥取チャレンジコーナー （いしはら商店・兵庫県神戸市灘区）	平成25年7月	商品棚1台	約30商品

## 名古屋における情報発信等について

平成27年6月24日  
名古屋代表部

- 1 JR名古屋駅で鳥取県観光PRイベント「早ッ!近ッ!夏休みは鳥取へGO!GO!」の開催  
行楽シーズンである夏期の誘客のため、中京圏で最も利用者が多い名古屋駅中央コンコースで鳥取県の魅力をPRするイベントを開催します。



### ① 事業概要

項目	会場	実施時期	備考
鳥取県PRイベント	名古屋駅イベントスペース(中央)	7月4日(土)～ 7月5日(日) 10:00～18:00	※内容は②のとおり
鳥取県PRデジタルサイネージ、ポスター	名古屋駅コンコース内柱(新幹線南口～桜通口)	6月30日(火)～ 7月6日(月)	デジタルサイネージ…動画による鳥取県観光PRポスター…50柱50面
JR各駅でのPR	JR東海各駅	6月下旬～随時	県PRポスター掲出

### ② 名古屋駅イベントスペース(中央)での鳥取県PRイベント内容

- ・鳥取県出身の石浦関による鳥取県PR
- ・鳥取県東中西部の自然、温泉、観光地等の魅力PR(ポスター、資料等配架)
- ・とっとり観光親善大使、鬼太郎やコナンによるPRステージ、鳥取県にちなんだクイズラリー、
- ・砂の美術館 砂像マイスターによるミニ砂像の公開制作等のイベントを実施  
※鳥取県PR資料を来場者に対し配布(2,000部)

### ③ 主催:鳥取県(名古屋代表部) 協力:鳥取県観光連盟、鳥取砂丘砂の美術館

※参考:名古屋駅中央コンコースの1日あたりの流動員数は推計約50万人

## 2 その他の情報発信等

### (1) 第3回夏山フェスタでのPR【実施済】

- ① 日程等:6月20日(土)、21日(日)
- ② 場所:愛知県産業労働センター(ウインクあいち)(名古屋市中村区)
- ③ 参加者:鳥取県観光連盟、鳥取県名古屋代表部、大山町、三朝町、琴浦町、若桜町など
- ④ 内容:名古屋で唯一の山岳関連総合イベントに本県から初めて参加し、大山、三徳山、氷ノ山の紹介や鳥取県の観光PRを行いました。鳥取県の山に興味のある多くの来客があり、大山登山などに関する具体的な問い合わせがありました。



### (2) ネクスコ中日本 高速道路サービスエリアでのPR

鳥取自動車道全線開通や鳥取県内高速交通網整備により名古屋から近く、県内移動も速くなった鳥取県の夏の魅力を高速道路のサービスエリアの広報媒体でPRします。

媒体	サービスエリアガイド	フリーペーパー「高速家族」
期間	平成27年7月～10月上旬まで	
発行部数	70万部	15万部(A4版24ページ)
掲載内容	鳥取自動車道全線開通で近くなった鳥取県の夏の魅力紹介	
配布	東海エリアを中心にサービスエリア50カ所	

