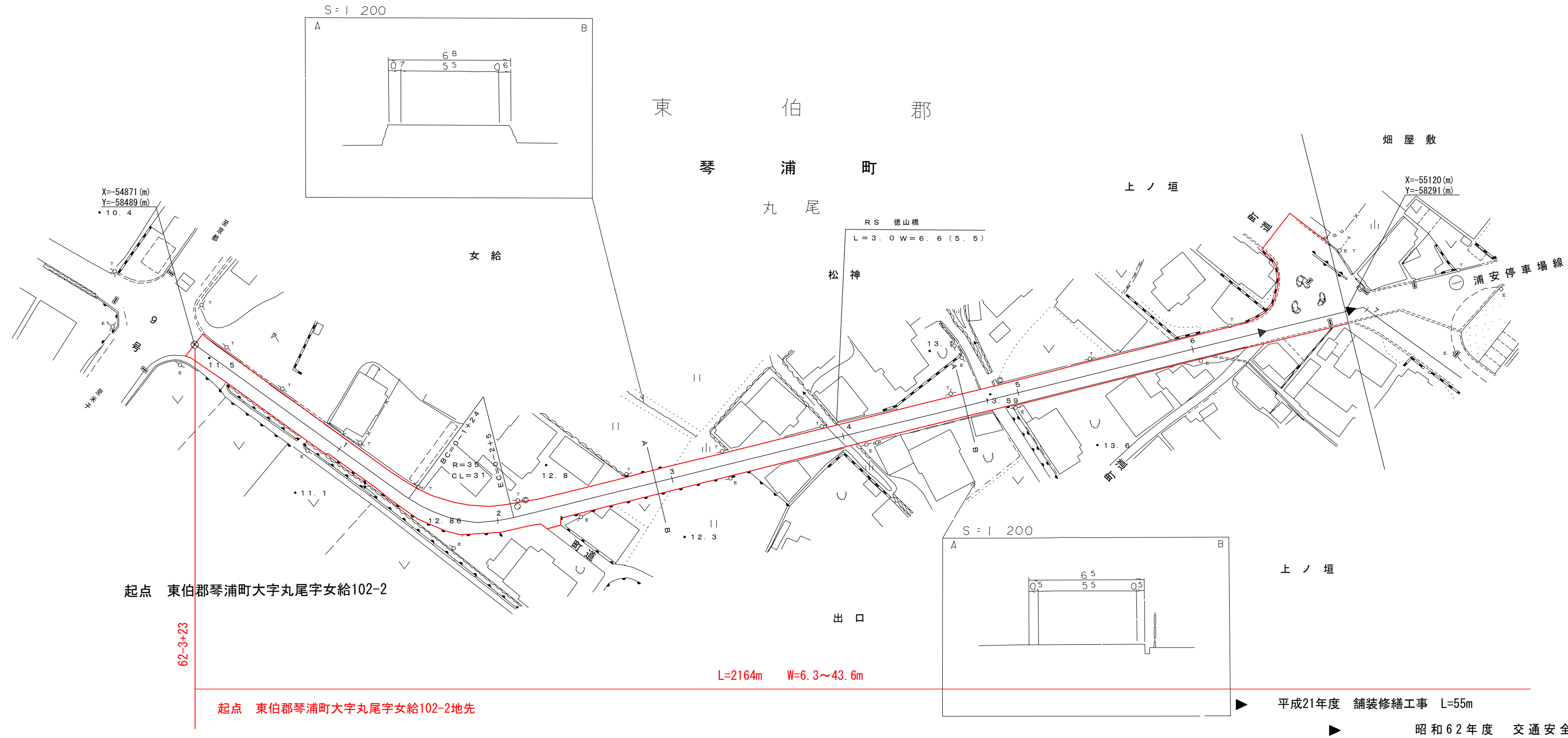
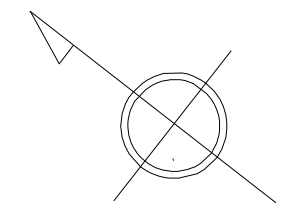


道 路 台 帳 付 図

鳥 取 県

調 整 年 月	平成 27 年 3 月	図 面 縮 尺	1 : 1,000	路線コード	2 1 - 0 4 4	道 路 種 別	主要地方道	路 線 名	東 伯 野 添 線	区 間	0 - 0 ~ 0 - 7	図 面 番 号	27-1
---------	-------------	---------	-----------	-------	-------------	---------	-------	-------	-----------	-----	---------------	---------	------

変更後



起点 東伯郡琴浦町大字丸尾字女給102-2

起点 東伯郡琴浦町大字丸尾字女給102-2地先

平成21年度 舗装修繕工事 L=55m

昭和62年度 交通安全交差点改良工事 L=48m

車道幅員	0-0 0+0	w: 5.5	
路面種類	0-0 0+0	A	
縦断勾配	0 0	1.3 0/0	0.4 0/0
距離程	0-0 0+0	0-3 0+3	0-4 0+4

「この地図は、建設省国土地理院長の承認を得て、同院所管の測量表及び測量成果を使用して調整したものである。」 (承認番号) 昭55. 中公第 44号

株式会社ミット 橋コンサルタント株式会社

道路台帳付図

鳥取県

調製年月 平成27年3月 図面縮尺 1 1000 路線コード 21-044 道路種別 主要地方道 路線名 東伯野添線 区間 0-7~2-1 図面番号 27-2

東伯郡

変更後

琴浦町

徳万

盲女垣

鳥見

王神上

丸尾

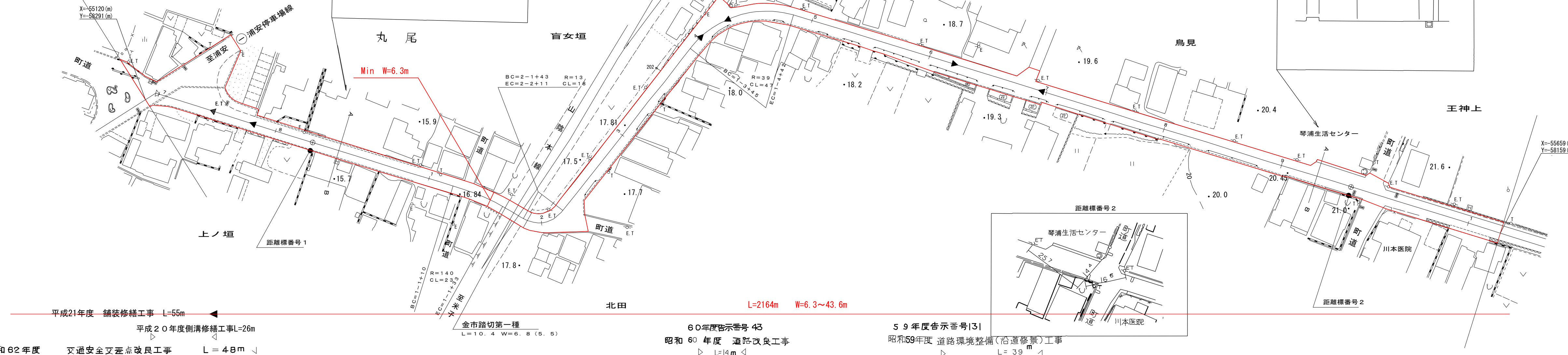
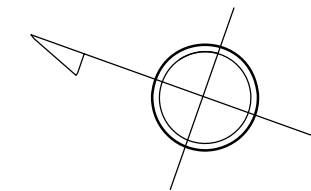
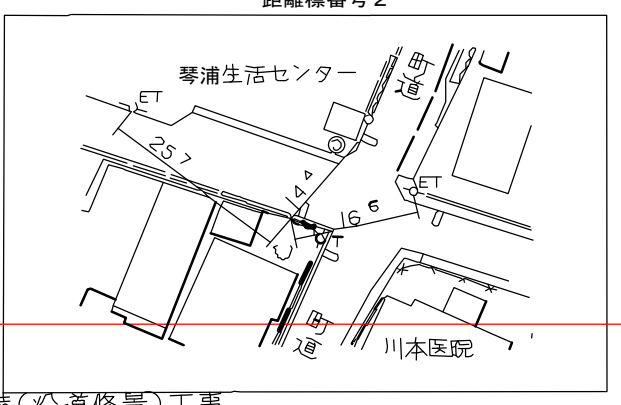
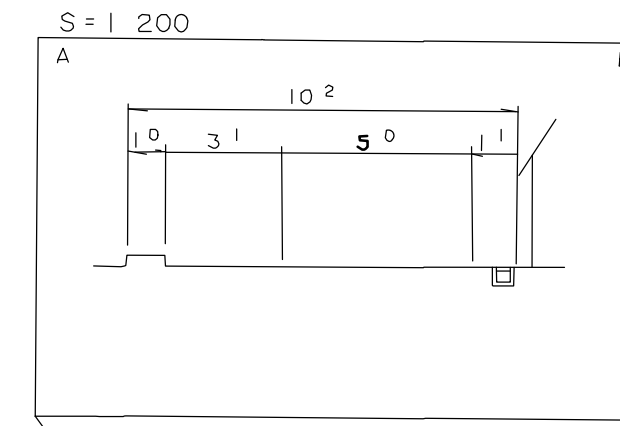
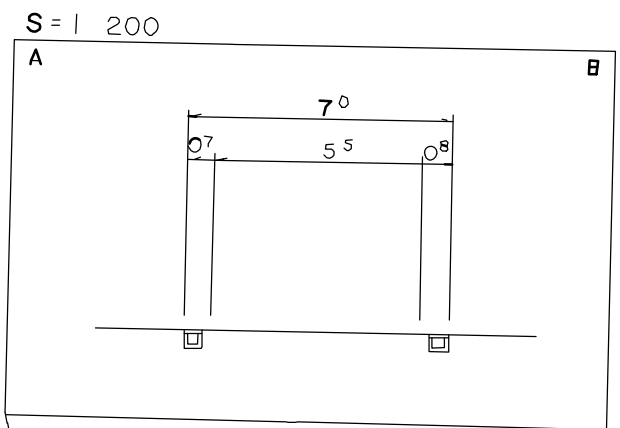
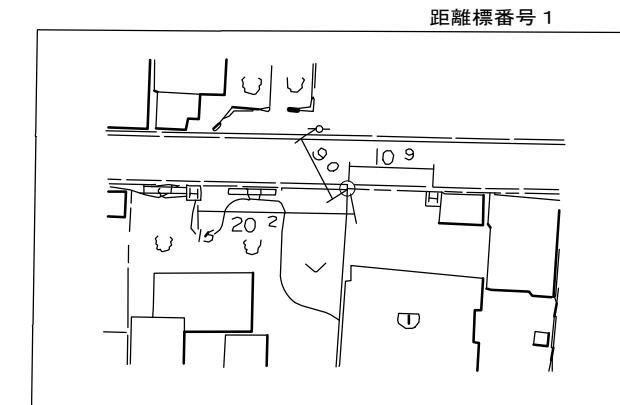
盲女垣

上ノ垣

北田

琴浦生活センター

川本医院



車道幅員	W = 5.0		W = 5.0	
路面種別	A		A	
縦断勾配	1.4% ↓ 0.0% ↓ 1.4% ↓ 1.5% ↓		1.7% ↓ 0.7% ↓ 1.8% ↓	
距離程	0+46	0+16	1+29	1+43

「この地図は、建設省国土地理院長の承認を得て、同院所管の測量表及び測量成果を使用して調整したものである。(承認番号) 昭55. 中公第 44号」

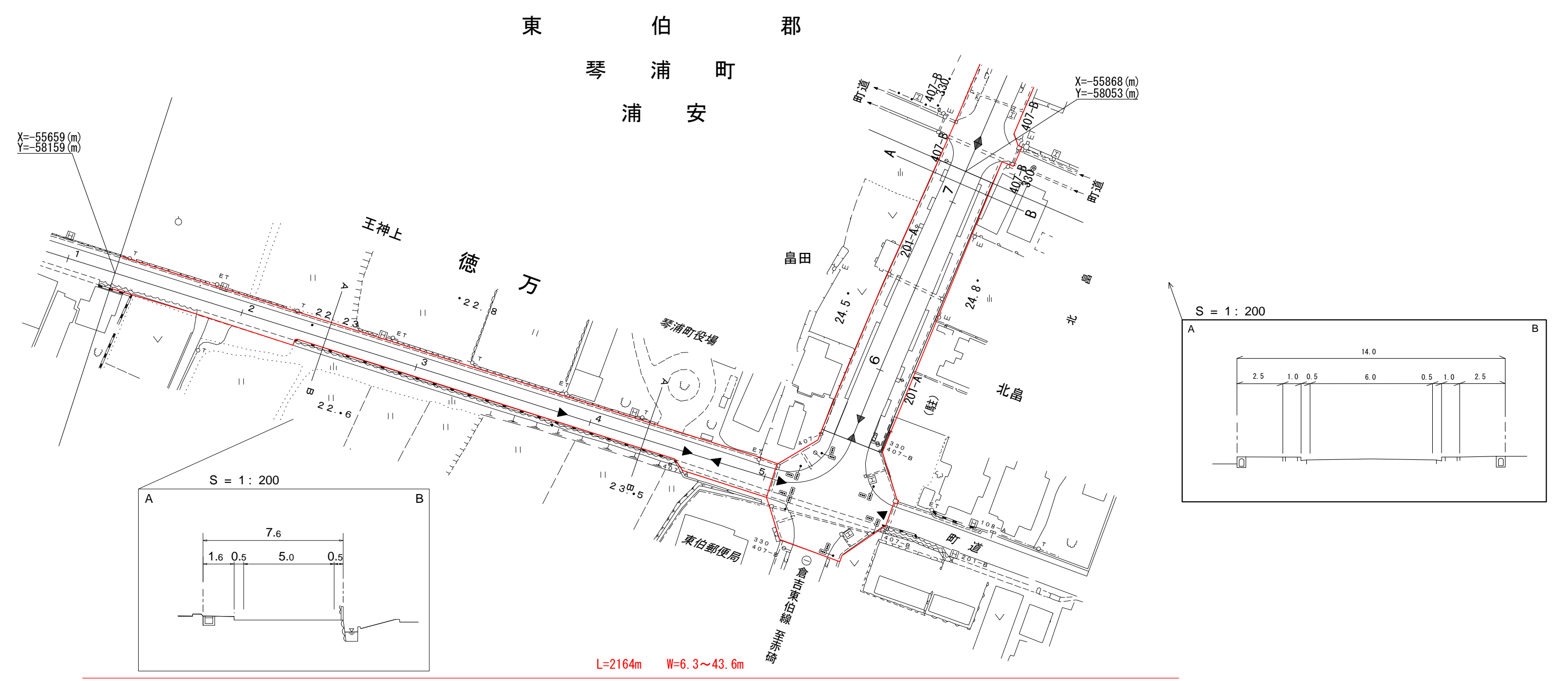
株式会社ニシキ

道 路 台 帳 付 図

鳥 取 県

調整年月 平成 27 年 3 月 図面縮尺 1 : 1,000 路線コード 21-044 道路種別 主要地方道 路線名 東伯野添線 区間 2-2~2-5 図面番号 27-3

変更後



平成10年度 緊急地方道路整備工事(雪寒) L=713m
平成2年度 交通安全設置工事 L=10m
マイクロフィルム管理番号 平成8年度 特殊改良一種工事 L=31m
平成10年度 緊急地方道路整備工事(雪寒) L=89m
平成6年度 特殊改良一種工事 L=160m
平成7年度 特殊改良一種工事 L=160m

車道幅員		W=5.0	2.5 +3.0	W=6.0	2.7 +9
路面種類			A		2.7 +9
縦断勾配		1.3%	24.5	0.2%	2.7 +9
距離程			2.5 +3.0		2.7 +9

「この地図は、建設省国土地理院長の承認を得て、同院所管の測量表及び測量成果を使用して調整したものである。(承認番号) 昭55. 中公第 44号」

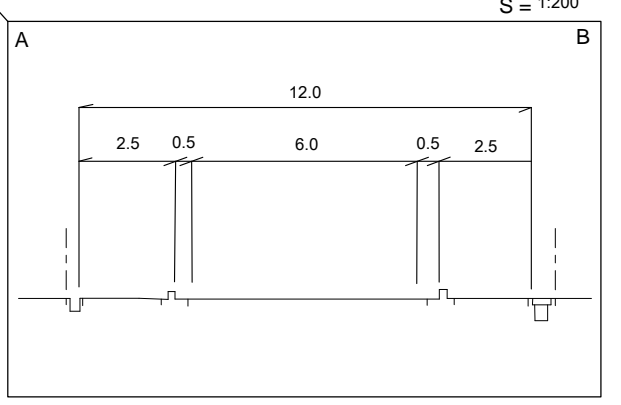
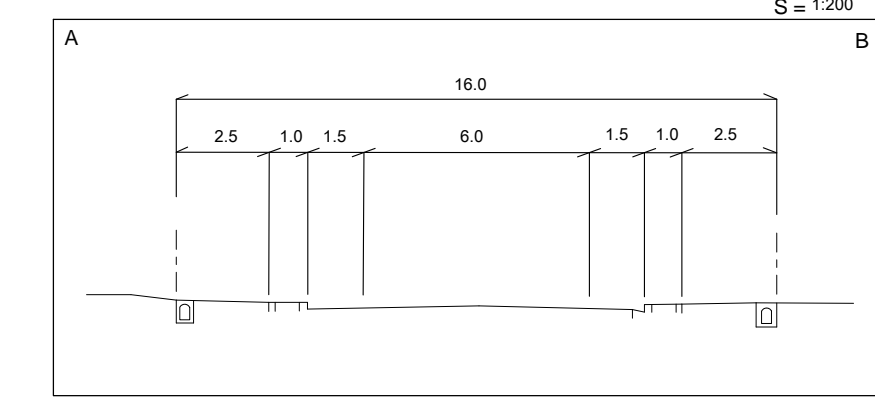
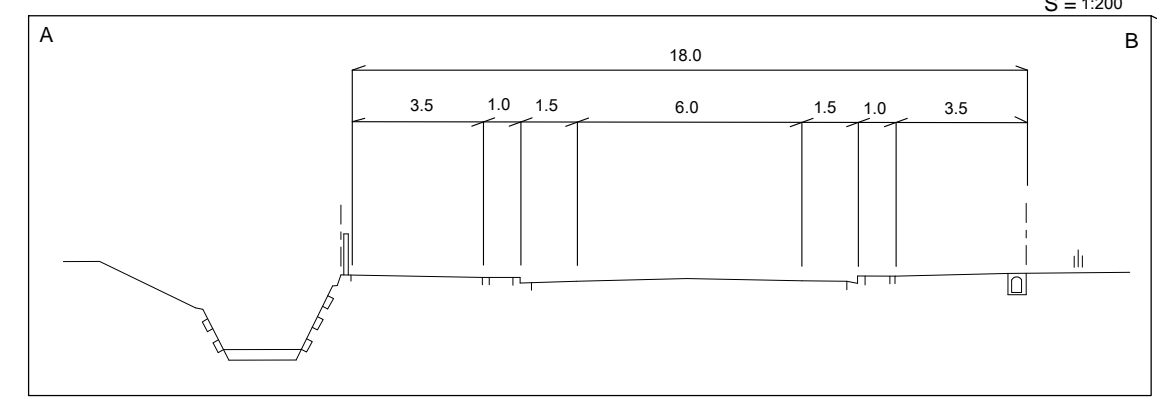
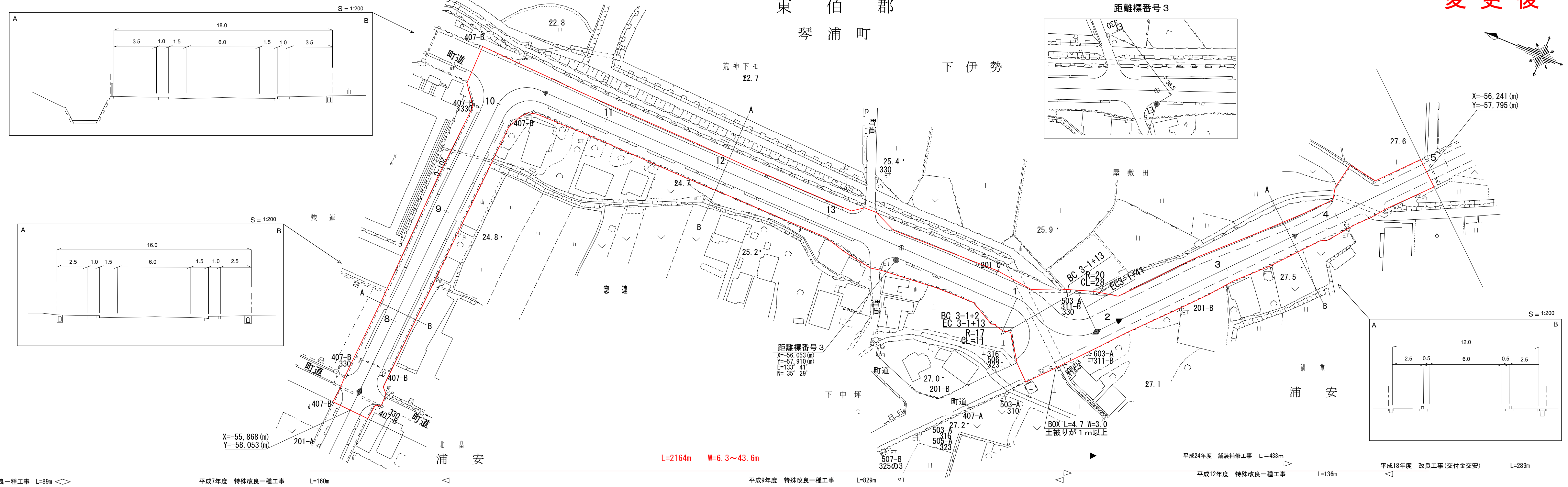
株式会社ニシト

道 路 台 帳 付 図

鳥 取 県

調整年月 平成 27 年 3 月 | 図面縮尺 1 : 1,000 | 路線コード 21-044 | 道路種別 主要地方道 | 路線名 東伯野添線 | 区間 2-7~3-5 | 図面番号 27-4

変更後



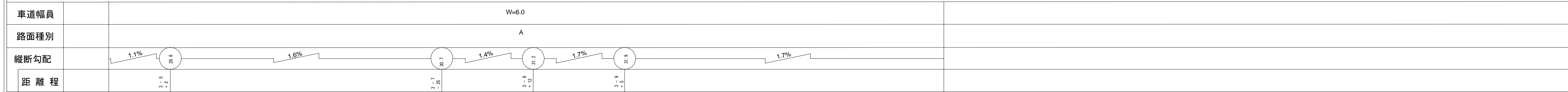
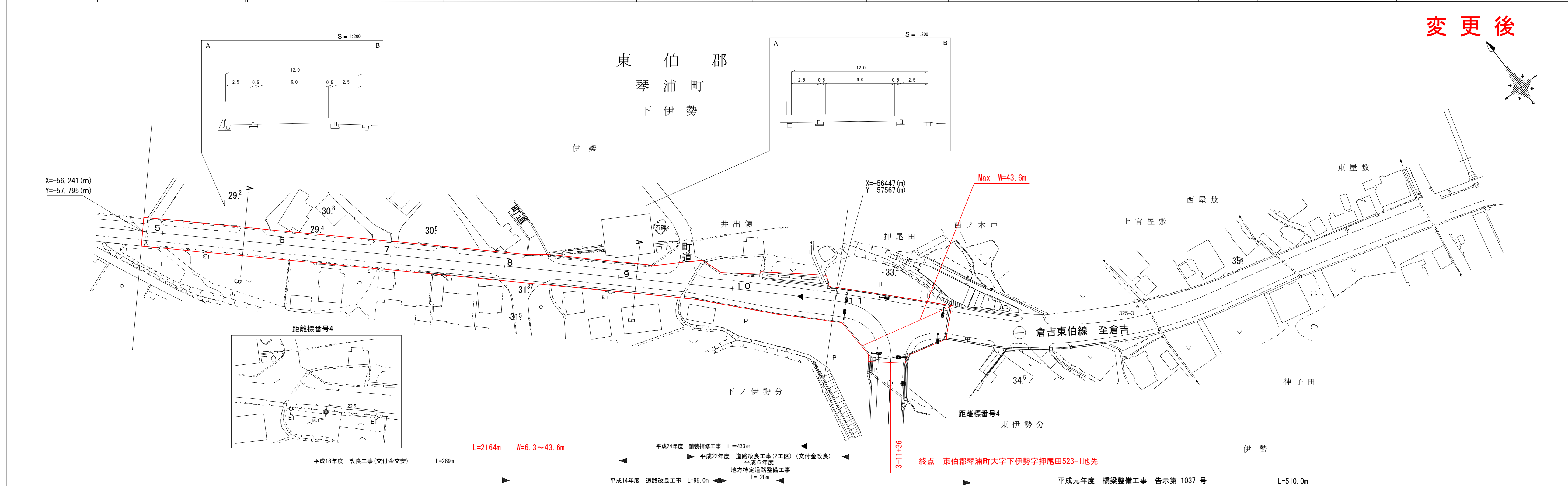
	平成6年度 特殊改良一種工事 L=89m	平成7年度 特殊改良一種工事 L=160m	平成9年度 特殊改良一種工事 L=829m	平成12年度 特殊改良一種工事 L=136m	平成24年度 舗装補修工事 L=433m	平成18年度 改良工事(交付金交安) L=289m		
車道幅員	W=6.0							
路面種類	A							
縦断勾配								
距離程	2-7 +0	2-7 +10	2-12 +0	3-0 +20	3-2 +0	3-3 +0	3-4 +10	3-4 +45

アサヒコンサルタント株式会社

道 路 台 帳 付 図

鳥 取 県

調製年月	平成27年3月	図面縮尺	1 : 1000	路線コード	21-044	道路種別	主要地方道	路線名	東伯野添線	区間	3-5~3-11	図面番号	27-5
------	---------	------	----------	-------	--------	------	-------	-----	-------	----	----------	------	------



アサヒコンサルタント株式会社
株式会社ミット

この地図は、建設省国土院長の承認を得て、同院所管の測量表及び測量成果を
使用して調整したものである。(図面番号) 昭55-中公第44号