

# 鳥取県の工業

平成25年工業統計調査結果報告

鳥取県地域振興部統計課

# 目 次

利用上の注意

## I 調査結果の概要

- 1 概 況
- 2 事業所数
- 3 従業者数
- 4 製造品出荷額等
- 5 付加価値額
- 6 現金給与総額
- 7 原材料使用額等
- 8 在庫額（従業者30人以上の事業所）
- 9 有形固定資産投資総額（従業者30人以上の事業所）
- 10 工業用水、工業用地（従業者30人以上の事業所）
- 11 リース契約額及びリース支払額（従業者30人以上の事業所）

## II 統 計 表

- 1 産業別統計表
  - 1-1 従業者4人以上の事業所に関する統計表
  - 1-2 従業者30人以上の事業所に関する統計表
  - 1-3 産業細分類別統計表（従業者4人以上の事業所）
- 2 市町村別統計表
  - 2-1 従業者4人以上の事業所に関する統計表
  - 2-2 従業者30人以上の事業所に関する統計表
  - 2-3 産業中分類別統計表（従業者4人以上の事業所）
- 3 品目別統計表
  - 3-1 品目別製造品出荷額
  - 3-2 品目別加工賃収入額
  - 3-3 その他収入額

## III 年次別統計表（平成16年～25年）

- 第1表 市町村別事業所数の推移
- 第2表 市町村別従業者数の推移
- 第3表 市町村別製造品出荷額等の推移

## 利 用 上 の 注 意

本結果報告は、平成25年工業統計調査について、本県で集計したものである。

### 1 調査の目的

工業統計調査は、我が国の工業の実態を明らかにし、工業に関する施策の基礎資料を得ることを目的とする。

### 2 調査の根拠

統計法（平成19年法律第53号）に基づく基幹統計調査として実施した。

### 3 調査日

平成25年12月31日

### 4 調査対象

日本標準産業分類に掲げる「大分類E - 製造業」に属する事業所（国に属する事業所を除く）で、従業者4人以上の製造事業所について調査を実施した。

### 5 項目の説明

(1) 事業所数は、平成25年12月31日現在の数値である。

事業所とは、一般的に工場、製作所、製造所あるいは加工所などと呼ばれているような、一区画を占めて主として製造又は加工を行っているものをいう。

(2) 従業者数は、平成25年12月31日現在の数値である。

従業者とは、当該事業所で働いている人をいい、他の会社などの別経営の事業所から出向又は派遣されている人（受入者）も含まれる。

また、臨時雇用者は、従業者に含めない。

① 個人事業主及び無給家族従業者とは、業務に従事している個人事業主と事業主の家族で無報酬で常時就業している者をいい、実務にたずさわっていない事業主と事業主の家族で手伝い程度の者は含まない。

② 常用労働者とは、次のいずれかをいい、「正社員・正職員等」、「パート・アルバイト等」及び「出向・派遣受入者」に分けられる。

ア 期間を定めず、又は1か月を超える期間を定めて雇われている者

イ 日々又は1か月以内の期間を限って雇われていた者のうち、平成25年11月と12月にそれぞれ18日以上雇われた者

ウ 人材派遣会社からの派遣従業者、親企業からの出向従業者などは、上記に準じて

扱う

エ 取締役、理事などの役員のうち、常時勤務して毎月給与の支払を受けている者  
オ 事業主の家族で、常時勤務して毎月給与の支払を受けている者

- ③ 正社員・正職員等とは、雇用されている者で一般に「正社員」、「正職員」等と呼ばれている者及び有給役員をいう。但し、他企業に出向・派遣している者（送出者）を除く。
  - ④ パート・アルバイト等とは、一般に「パートタイマー」、「アルバイト」、「嘱託」又はそれに近い名称で呼ばれている者をいう。但し、他企業に出向・派遣している者（送出者）を除く。
  - ⑤ 出向・派遣受入者とは、他の企業から受け入れている出向者及び人材派遣会社からの派遣従業者をいう。
  - ⑥ 臨時雇用者とは、常用労働者以外の雇用者で、1か月以内の期間を定めて雇用されている者や日々雇用されている者をいう。
- (3) 常用労働者年間月平均数（従業者30人以上の事業所）は、平成25年毎月末日現在の月別常用労働者数を平均したものである。
- (4) 現金給与総額は、平成25年1年間に支払われた「常用雇用者（「正社員、正職員等」及び「パート・アルバイト等」をいう）に対する基本給、諸手当と特別に支払われた給与（期末賞与等）の額」及び「常用雇用者に対する退職金又は解雇予告手当、出向・派遣受入者に係る支払額、臨時雇用者に対する給与、出向させている者に対する負担額など」の合計をいう。
- (5) 原材料使用額等は、平成25年1年間における次の①～⑥の合計をいい、消費税額を含んだ額である。
- ① 原材料使用額とは、主要原材料、補助材料、購入部分品、容器、包装材料、工場維持用の材料及び消耗品など、実際に製造等に使用した総使用額をいう。  
また、下請工場などに原材料を支給して製造加工を行わせた場合には、支給した原材料の額も含まれる。
  - ② 燃料使用額とは、生産段階で使用した燃料費、荷物運搬用及び暖房用の燃料費、自家発電用の燃料費などをいう。
  - ③ 電力使用額とは、購入した電力の使用額をいい、自家発電は含まない。
  - ④ 委託生産費とは、原材料又は中間製品を他企業の事業所に支給して製造又は加工を委託した場合、これに支払った加工賃及び支払うべき加工賃をいう。
  - ⑤ 製造等に関連する外注費とは、生産設備の保守・点検・修理、機械・装置の操作、製品に組み込まれるソフトウェアの開発など、事業所収入に直接関連する外注費用をいう。
  - ⑥ 転売した商品の仕入額とは、平成25年1年間において、実際に売り上げた転売品（他から仕入れて又は受け入れてそのまま販売したもの）に対応する仕入額をいう。
- (6) 製造品出荷額等は、平成25年1年間における製造品出荷額、加工賃収入額、その他収入額の合計をいい、消費税等内国消費税額を含んだ額である。

- ① 製造品出荷額とは、当該事業所の所有に属する原材料によって製造されたもの（原材料を他に支給して製造させたものを含む）を、平成25年中に当該事業所から出荷した場合の工場出荷金額をいう。また、次のものも製造品出荷に含まれる。
- ア 同一企業に属する他の事業所へ引き渡したもの
  - イ 自家使用されたもの（当該事業所において最終製品として使用されたもの）
  - ウ 委託販売に出したもの（販売済みでないものを含み、平成25年中に返品されたものを除く）
- ② 加工賃収入額とは、平成25年中に他企業の所有に属する主要原材料によって製造し、あるいは他企業の所有に属する製品又は半製品に加工、処理を加えた場合、これに対して受け取った又は受け取るべき加工賃をいう。
- (7) 製造品、半製品及び仕掛品、原材料及び燃料の在庫額（従業者30人以上の事業所）は、事業所の所有に属するものを帳簿価額によって記入したものであり、原材料を他に支給して製造される委託生産品も含まれる。
- (8) 有形固定資産（従業者30人以上の事業所）は、平成25年1年間における数値であり、帳簿価額によっている。
- ① 有形固定資産の取得額等には、次の区分がある。
- ア 土地
  - イ 建物及び構築物（土木設備、建物附属設備を含む）
  - ウ 機械及び装置（附属設備を含む）
  - エ 船舶、車両、運搬具、耐用年数1年以上の工具、器具、備品等
- ② 建設仮勘定の増加額とは、この勘定の借方に加えられた額をいい、減少額とは、この勘定から他の勘定に振り替えられた額をいう。
- ③ 有形固定資産の除却額とは、有形固定資産の売却、撤去、滅失及び同一企業に属する他の事業所への引き渡しなどの額をいう。
- ④ 有形固定資産の投資総額
- ア  $\text{年末現在高} = \text{年初現在高} + \text{取得額} - \text{除却額} - \text{減価償却額}$
  - イ  $\text{建設仮勘定の年間増減} = \text{増加額} - \text{減少額}$
  - ウ  $\text{投資総額} = \text{取得額} + \text{建設仮勘定の年間増減}$
- (9) リース契約による契約額及び支払額（従業者30人以上の事業所）
- ① リースとは、賃貸借契約であって、物件を使用する期間が1年を超え、契約期間中は原則として中途解約のできないものをいう。
- なお、リース取引に係る会計処理を通常の売買取引に係る方法に準じて行っている場合は、有形固定資産の取得となる。
- ② リース契約額とは、新規に契約したリースのうち、平成25年1月から12月までにリース物件が納入、設置されて検収が完了し、物件借受書を交付した物件に対するリース物件の契約額をいう。
- ③ リース支払額とは、平成25年1月から12月までにリース物件使用料として実際に支払った月々のリース料の年間合計金額をいう。したがって、平成24年以前にリース契約した物件に対して、当年において支払われたリース料を含む。

(10) 生産額（従業者30人以上の事業所）は、下記算式により算出している。

$$\begin{aligned} \text{生産額} &= \text{製造品出荷額} + \text{加工賃収入額} + (\text{製造品年末在庫額} - \text{製造品年初在庫額}) \\ &\quad + (\text{半製品及び仕掛品年末価額} - \text{半製品及び仕掛品年初価額}) \end{aligned}$$

(11) 付加価値額（または粗付加価値額）は、下記算式により算出している。

① 従業者30人以上の事業所

$$\begin{aligned} \text{付加価値額} &= \text{製造品出荷額等} + (\text{製造品年末在庫額} - \text{製造品年初在庫額}) \\ &\quad + (\text{半製品及び仕掛品年末価額} - \text{半製品及び仕掛品年初価額}) \\ &\quad - (\text{消費税を除く内国消費税額} (\text{※}) + \text{推計消費税額}) \\ &\quad - \text{原材料使用額等} - \text{減価償却額} \end{aligned}$$

② 従業者4人～29人の事業所

$$\begin{aligned} \text{粗付加価値額} &= \text{製造品出荷額等} - (\text{消費税を除く内国消費税額} + \text{推計消費税額}) \\ &\quad - \text{原材料使用額等} \end{aligned}$$

※ 消費税を除く内国消費税額＝酒税、たばこ税、揮発油税の納付税額又は納付すべき税額の合計

(12) 従業者1人当たりの現金給与額及び製造品出荷額等は、下記算式により算出している。

① 従業者1人当たりの現金給与額

ア 従業者30人以上の事業所

$$= (\text{現金給与総額の内、基本給、諸手当及び期末賞与等の額}) / \text{従業者数}$$

イ 従業者4人～29人の事業所

$$= \text{現金給与総額} / \text{従業者数}$$

② 従業者1人当たり製造品出荷額等

$$\begin{aligned} &= (\text{製造品出荷額等} - (\text{消費税を除く内国消費税額} + \text{推計消費税額})) \\ &\quad / \text{従業者数} \end{aligned}$$

(13) 付加価値率、原材料率及び労働分配率は、下記算式により算出している。

① 付加価値率

$$\begin{aligned} &= (\text{付加価値額} (\text{または粗付加価値額}) \times 100) \\ &\quad / (\text{付加価値額} (\text{または粗付加価値額}) + \text{原材料使用額等} + \text{減価償却額}) \end{aligned}$$

② 原材料率

$$\begin{aligned} &= (\text{原材料使用額等} \times 100) \\ &\quad / (\text{付加価値額} (\text{または粗付加価値額}) + \text{原材料使用額等} + \text{減価償却額}) \end{aligned}$$

③ 労働分配率

$$= (\text{現金給与総額} \times 100) / \text{付加価値額} (\text{または粗付加価値額})$$

(14) 工業用水とは、事業所内で生産のために使用される用水をいい、従業者の飲料水や雑用水も含む。

1日当たり用水量とは、平成25年1年間に事業所で使用した工業用水の総量を操業日数で割ったものである。

(15) 工業用地（敷地面積）とは、平成25年12月31日現在において、事業所で使用（賃借を含む）している敷地の面積である。

## 6 事業所の産業の決定方法

事業所を産業別に集計するための産業の決定方法は、次のとおりである。

- ① 製造品が単品のみの事業所については、品目6桁番号の上4桁で産業細分類を決定する。
- ② 製造品が複数の品目にわたる事業所の場合は、まず、上2桁の番号（中分類）を同じくする品目の製造品出荷額等をそれぞれ合計し、その額の最も大きいもので2桁番号を決定する。次に、その決定された2桁の番号のうち、前記と同様の方法で3桁番号（小分類）、さらに4桁番号（細分類）を決定し、最終的な産業格付けとする。

## 7 産業中分類名について

本調査結果では、産業中分類名を略称で表示したが、正式名称は次のとおりである。

産業中分類番号	略 称	正 式 名 称
09	食 料 品	食料品製造業
10	飲料・たばこ・飼料	飲料・たばこ・飼料製造業
11	織 維	繊維工業
12	木 材	木材・木製品製造業（家具を除く）
13	家 具	家具・装備品製造業
14	パ ル プ ・ 紙	パルプ・紙・紙加工品製造業
15	印 刷	印刷・同関連業
16	化 学	化学工業
17	石 油 ・ 石 炭	石油製品・石炭製品製造業
18	プ ラ ス チ ッ ク	プラスチック製品製造業（別掲を除く）
19	ゴ ム	ゴム製品製造業
20	皮 革	なめし革・同製品・毛皮製造業
21	窯 業 ・ 土 石	窯業・土石製品製造業
22	鉄 鋼	鉄鋼業
23	非 鉄 金 属	非鉄金属製造業
24	金 属 製 品	金属製品製造業
25	は ん 用 機 械	はん用機械器具製造業
26	生 産 用 機 械	生産用機械器具製造業
27	業 務 用 機 械	業務用機械器具製造業
28	電子部品・デバイス	電子部品・デバイス・電子回路製造業
29	電 気 機 械	電気機械器具製造業
30	情 報 通 信 機 械	情報通信機械器具製造業
31	輸 送 用 機 械	輸送用機械器具製造業
32	そ の 他 の 製 品	その他の製造業

## 8 記号及び注記

- (1) 各項目の数値は、単位未満を四捨五入しているため、総数（合計）と内訳の計が一致しない場合がある。
- (2) 皆無、該当数値がないもの及び分母が0のため計算できないものは、「－」とした。
- (3) 四捨五入により数値が表示単位未満のものは、「0」で表した。
- (4) 数値が減少及びマイナスのものは、「△」で表した。
- (5) 集計対象となる事業所が1または2であるため、集計結果をそのまま公表すると個々の報告者の秘密が漏れるおそれがある場合には、該当箇所を「X」として秘匿した。  
また、集計対象が3以上の事業所に関する数値であっても、集計対象が1または2の事業所の数値が、合計との差引きで判明する箇所は、併せて「X」とした。



# I 調査結果の概要

## 1 概況

平成25年12月31日を調査日として実施した「平成25年工業統計調査」の主な調査結果は、次のとおりである。

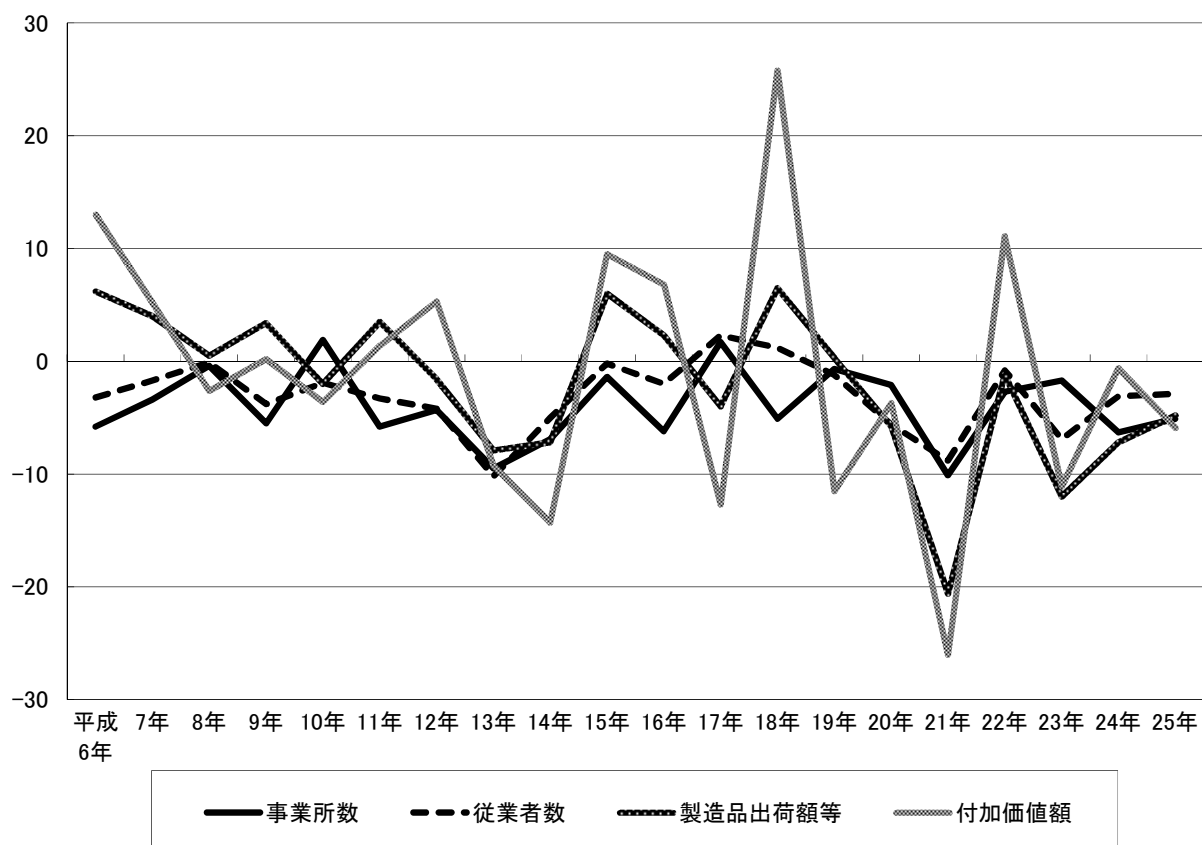
- (1) 事業所数は831事業所で、前年（平成24年工業統計調査結果を「前年」という。以下同様。）に比べて45事業所減少（前年比5.1%減）した。
- (2) 従業者数は30,041人で、前年に比べて902人減少（同2.9%減）した。
- (3) 製造品出荷額等は6,552億9,000万円で、前年に比べて333億6,400万円減少（同4.8%減）した。
- (4) 付加価値額は2,199億8,100万円で、前年に比べて136億9,800万円減少（同5.9%減）した。
- (5) 現金給与総額は985億1,800万円で、前年に比べて16億1,400万円減少（同1.6%減）した。
- (6) 原材料使用額等は4,048億0,600万円で、前年に比べて91億6,800万円減少（同2.2%減）した。

表1 主要項目の推移（従業者4人以上の事業所）

（単位：事業所、人、百万円、％）

区 分	事業所数		従業者数		製造品出荷額等		付加価値額	
		前年比		前年比		前年比		前年比
平成6年	1,778	△ 5.8	54,859	△ 3.2	1,112,873	6.2	357,619	13.0
7年	1,718	△ 3.4	53,910	△ 1.7	1,157,507	4.0	376,065	5.2
8年	1,711	△ 0.4	53,852	△ 0.1	1,162,794	0.5	366,254	△ 2.6
9年	1,617	△ 5.5	51,821	△ 3.8	1,202,264	3.4	367,052	0.2
10年	1,648	1.9	50,858	△ 1.9	1,178,116	△ 2.0	353,663	△ 3.6
11年	1,552	△ 5.8	49,159	△ 3.3	1,219,436	3.5	358,478	1.4
12年	1,486	△ 4.3	47,079	△ 4.2	1,200,276	△ 1.6	377,430	5.3
13年	1,345	△ 9.5	42,272	△ 10.2	1,105,831	△ 7.9	342,604	△ 9.2
14年	1,252	△ 6.9	40,172	△ 5.0	1,025,815	△ 7.2	293,689	△ 14.3
15年	1,234	△ 1.4	40,100	△ 0.2	1,087,764	6.0	321,592	9.5
16年	1,158	△ 6.2	39,283	△ 2.0	1,112,667	2.3	343,353	6.8
17年	1,178	1.7	40,171	2.3	1,068,232	△ 4.0	299,703	△ 12.7
18年	1,118	△ 5.1	40,644	1.2	1,137,468	6.5	376,968	25.8
19年	1,110	△ 0.7	40,158	△ 1.2	1,140,796	0.3	333,590	△ 11.5
20年	1,087	△ 2.1	37,895	△ 5.6	1,074,477	△ 5.8	321,315	△ 3.7
21年	977	△ 10.1	34,557	△ 8.8	853,198	△ 20.6	237,906	△ 26.0
22年	951	△ 2.7	34,273	△ 0.8	842,771	△ 1.2	264,326	11.1
23年	935	△ 1.7	31,925	△ 6.9	741,935	△ 12.0	234,992	△ 11.1
24年	876	△ 6.3	30,943	△ 3.1	688,654	△ 7.2	233,679	△ 0.6
25年	831	△ 5.1	30,041	△ 2.9	655,290	△ 4.8	219,981	△ 5.9

図1 主要項目の前年比の推移（従業者4人以上の事業所） [単位：％]



## 2 事業所数（従業者4人以上の事業所）

事業所数は831事業所で、前年に比べて45事業所減少（前年比5.1%減）し、8年連続の減少であった。

### （1）産業別の状況

産業別の事業所数をみると『食料品』が174事業所（構成比20.9%）で最も多く、次いで『電気機械』が77事業所（同9.3%）、『繊維』と『金属製品』がそれぞれ73事業所（同8.8%）の順となっている。

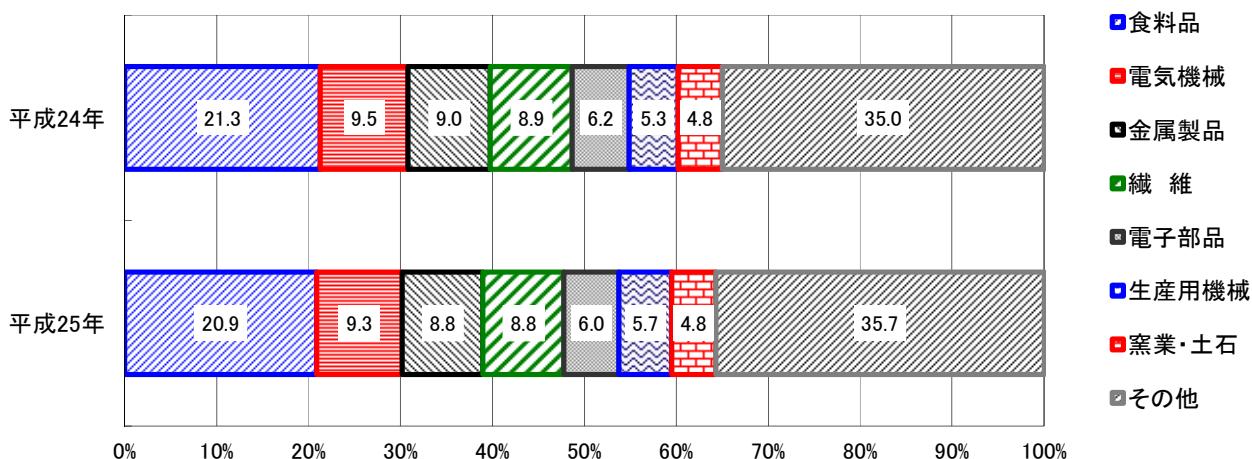
前年と比べると、『輸送用機械』、『印刷』など5産業は増加したが、『食料品』、『金属製品』など16産業は減少した。なお『プラスチック』など3産業は横ばいであった。

表2 産業別事業所数

（単位：事業所、%）

区 分	事業所数		対前年		構成比	
	平成24年	平成25年	増減数	増減率	平成24年	平成25年
合 計	876	831	△ 45	△ 5.1	100.0	100.0
09 食 料 品	187	174	△ 13	△ 7.0	21.3	20.9
10 飲料・たばこ・飼料	35	34	△ 1	△ 2.9	4.0	4.1
11 織 維	78	73	△ 5	△ 6.4	8.9	8.8
12 木 材	36	35	△ 1	△ 2.8	4.1	4.2
13 家 具	21	19	△ 2	△ 9.5	2.4	2.3
14 パ ル プ ・ 紙	40	37	△ 3	△ 7.5	4.6	4.5
15 印 刷	34	35	△ 1	△ 2.9	3.9	4.2
16 化 学	4	3	△ 1	△ 25.0	0.5	0.4
17 石 油 ・ 石 炭	9	10	△ 1	11.1	1.0	1.2
18 プ ラ ス チ ッ ク	33	33	0	0.0	3.8	4.0
19 ゴ ム	7	6	△ 1	△ 14.3	0.8	0.7
20 皮 革	3	3	0	0.0	0.3	0.4
21 窯 業 ・ 土 石	42	40	△ 2	△ 4.8	4.8	4.8
22 鉄 鋼	6	6	0	0.0	0.7	0.7
23 非 鉄 金 属	2	1	△ 1	△ 50.0	0.2	0.1
24 金 属 製 品	79	73	△ 6	△ 7.6	9.0	8.8
25 は ん 用 機 械	13	14	△ 1	7.7	1.5	1.7
26 生 産 用 機 械	46	47	△ 1	2.2	5.3	5.7
27 業 務 用 機 械	10	9	△ 1	△ 10.0	1.1	1.1
28 電 子 部 品 ・ デ バ イ ス	54	50	△ 4	△ 7.4	6.2	6.0
29 電 気 機 械	83	77	△ 6	△ 7.2	9.5	9.3
30 情 報 通 信 機 械	9	4	△ 5	△ 55.6	1.0	0.5
31 輸 送 用 機 械	17	21	△ 4	23.5	1.9	2.5
32 そ の 他 の 製 品	28	27	△ 1	△ 3.6	3.2	3.2

図2 産業別事業所数の構成比



(2) 地域別の状況

市郡別の事業所数をみると、市部が598事業所（構成比72.0%）で、郡部が233事業所（構成比28.0%）であった。

前年と比べると、市部が29事業所減少（前年比4.6%減）し、郡部が16事業所減少（同6.4%減）した。

(3) 従業者規模別の状況

従業者規模別の事業所数をみると、「4～9人」規模の事業所が307事業所（構成比36.9%）で最も多く、次いで「10～19人」の事業所が197事業所（同23.7%）の順となっている。

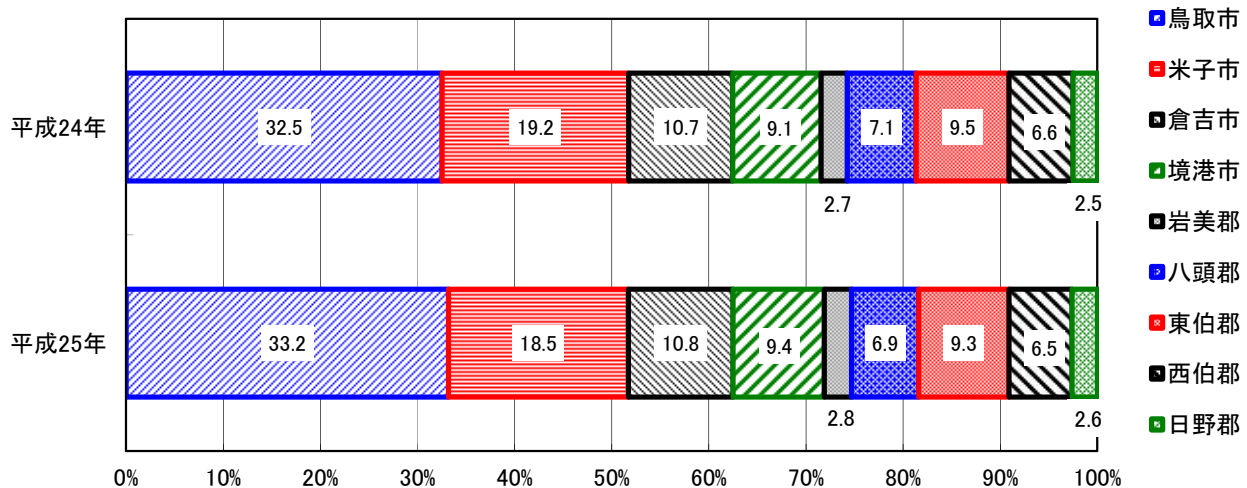
前年と比べると、「30～49人」と「300人以上」の事業所は増加したが、その他の規模の事業所は減少した。

表3 市郡別、従業者規模別事業所数

(単位：事業所、%)

区 分	事 業 所 数		対 前 年		構 成 比	
	平成24年	平成25年	増減数	増減率	平成24年	平成25年
県 計	876	831	△ 45	△ 5.1	100.0	100.0
(市 郡 別)						
市 部	627	598	△ 29	△ 4.6	71.6	72.0
鳥取市	285	276	△ 9	△ 3.2	32.5	33.2
米子市	168	154	△ 14	△ 8.3	19.2	18.5
倉吉市	94	90	△ 4	△ 4.3	10.7	10.8
境港市	80	78	△ 2	△ 2.5	9.1	9.4
郡 部	249	233	△ 16	△ 6.4	28.4	28.0
岩美郡	24	23	△ 1	△ 4.2	2.7	2.8
八頭郡	62	57	△ 5	△ 8.1	7.1	6.9
東伯郡	83	77	△ 6	△ 7.2	9.5	9.3
西伯郡	58	54	△ 4	△ 6.9	6.6	6.5
日野郡	22	22	0	0.0	2.5	2.6
(従業者規模別)						
4～9人	337	307	△ 30	△ 8.9	38.5	36.9
10～19人	201	197	△ 4	△ 2.0	22.9	23.7
20～29人	112	107	△ 5	△ 4.5	12.8	12.9
30～49人	78	82	4	5.1	8.9	9.9
50～99人	85	79	△ 6	△ 7.1	9.7	9.5
100～299人	51	46	△ 5	△ 9.8	5.8	5.5
300人以上	12	13	1	8.3	1.4	1.6

図3 市郡別事業所数の構成比



### 3 従業者数（従業者4人以上の事業所）

従業者数は30,041人で、前年に比べて902人減少（前年比2.9%減）し、7年連続の減少であった。

#### (1) 産業別の状況

産業別の従業者数をみると、『食料品』が7,019人（構成比23.4%）で最も多く、次いで『電子部品・デバイス』が4,812人（同16.0%）、『電気機械』が3,391人（同11.3%）の順となっている。

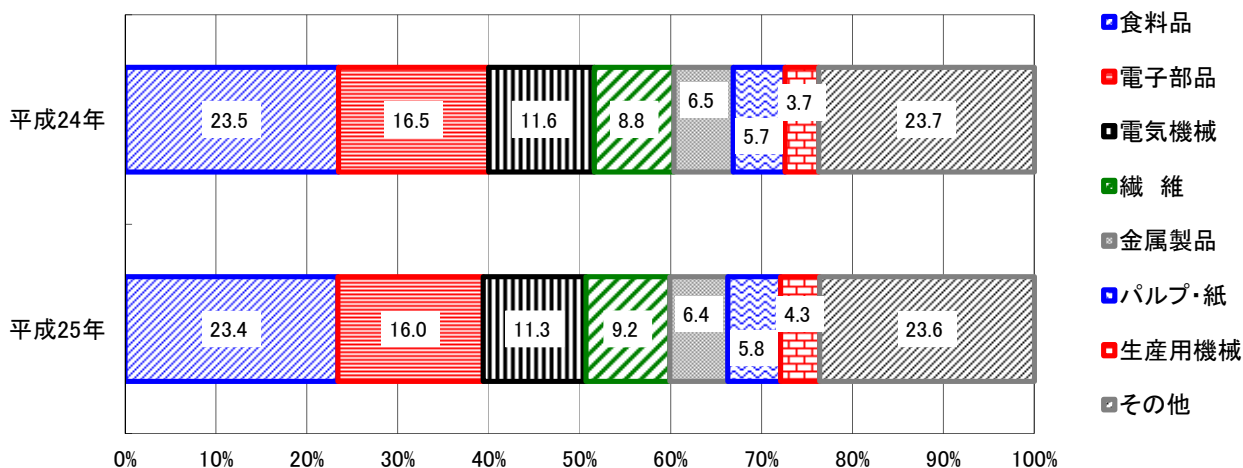
前年と比べると、『輸送用機械』、『生産用機械』など8産業は増加したが、『情報通信機械』、『電子部品・デバイス』など15産業は減少した。なお『鉄鋼』は横ばいであった。

表4 産業別従業者数

（単位：人、%）

区 分	従 業 者 数		対 前 年		構 成 比		
	平成24年	平成25年	増減数	増減率	平成24年	平成25年	
合 計	30,943	30,041	△ 902	△ 2.9	100.0	100.0	
09 食 料 品	7,266	7,019	△ 247	△ 3.4	23.5	23.4	09
10 飲料・たばこ・飼料	633	604	△ 29	△ 4.6	2.0	2.0	10
11 織 維	2,724	2,769	45	1.7	8.8	9.2	11
12 木 材	757	755	△ 2	△ 0.3	2.4	2.5	12
13 家 具	230	197	△ 33	△ 14.3	0.7	0.7	13
14 パ ル プ ・ 紙	1,749	1,756	7	0.4	5.7	5.8	14
15 印 刷	751	793	42	5.6	2.4	2.6	15
16 化 学	58	48	△ 10	△ 17.2	0.2	0.2	16
17 石 油 ・ 石 炭	60	64	4	6.7	0.2	0.2	17
18 プ ラ ス チ ッ ク	981	961	△ 20	△ 2.0	3.2	3.2	18
19 ゴ ム	163	161	△ 2	△ 1.2	0.5	0.5	19
20 皮 革	271	274	3	1.1	0.9	0.9	20
21 窯 業 ・ 土 石	482	476	△ 6	△ 1.2	1.6	1.6	21
22 鉄 鋼	647	647	0	0.0	2.1	2.2	22
23 非 鉄 金 属	70	64	△ 6	△ 8.6	0.2	0.2	23
24 金 属 製 品	2,001	1,908	△ 93	△ 4.6	6.5	6.4	24
25 は ん 用 機 械	313	182	△ 131	△ 41.9	1.0	0.6	25
26 生 産 用 機 械	1,146	1,279	133	11.6	3.7	4.3	26
27 業 務 用 機 械	466	499	33	7.1	1.5	1.7	27
28 電 子 部 品 ・ デ バ イ ス	5,101	4,812	△ 289	△ 5.7	16.5	16.0	28
29 電 気 機 械	3,575	3,391	△ 184	△ 5.1	11.6	11.3	29
30 情 報 通 信 機 械	470	96	△ 374	△ 79.6	1.5	0.3	30
31 輸 送 用 機 械	763	1,025	262	34.3	2.5	3.4	31
32 そ の 他 の 製 品	266	261	△ 5	△ 1.9	0.9	0.9	32

図4 産業別従業者数の構成比



(2) 地域別の状況

市郡別の従業者数をみると、市部が22,840人（構成比76.0%）で、郡部が7,201人（構成比24.0%）であった。

前年と比べると、市部が376人減少（前年比1.6%減）し、郡部が526人減少（同6.8%減）した。

(3) 従業者規模別の状況

従業者規模別の従業者数をみると、「100～299人」規模の事業所が7,991人（構成比26.6%）で最も多く、次いで「300人以上」の事業所が5,915人（同19.7%）の順となっている。

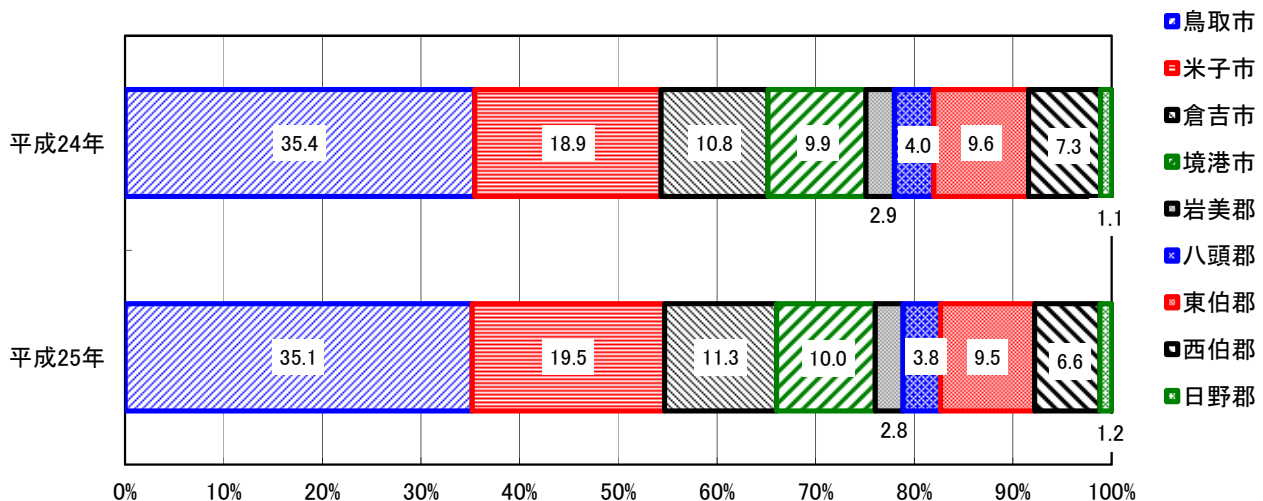
前年と比べると、「300人以上」と「30～49人」の事業所は増加したが、その他の規模の事業所は減少した。

表5 市郡別、従業者規模別従業者数

(単位：人、%)

区 分	従 業 者 数		対 前 年		構 成 比	
	平成24年	平成25年	増減数	増減率	平成24年	平成25年
県 計	30,943	30,041	△ 902	△ 2.9	100.0	100.0
(市 郡 別)						
市 部	23,216	22,840	△ 376	△ 1.6	75.0	76.0
鳥取市	10,957	10,557	△ 400	△ 3.7	35.4	35.1
米子市	5,840	5,870	30	0.5	18.9	19.5
倉吉市	3,349	3,400	51	1.5	10.8	11.3
境港市	3,070	3,013	△ 57	△ 1.9	9.9	10.0
郡 部	7,727	7,201	△ 526	△ 6.8	25.0	24.0
岩美郡	894	847	△ 47	△ 5.3	2.9	2.8
八頭郡	1,253	1,156	△ 97	△ 7.7	4.0	3.8
東伯郡	2,976	2,866	△ 110	△ 3.7	9.6	9.5
西伯郡	2,257	1,973	△ 284	△ 12.6	7.3	6.6
日野郡	347	359	12	3.5	1.1	1.2
(従業者規模別)						
4～ 9人	2,105	1,954	△ 151	△ 7.2	6.8	6.5
10～ 19人	2,722	2,694	△ 28	△ 1.0	8.8	9.0
20～ 29人	2,716	2,605	△ 111	△ 4.1	8.8	8.7
30～ 49人	3,098	3,273	175	5.6	10.0	10.9
50～ 99人	6,039	5,609	△ 430	△ 7.1	19.5	18.7
100～299人	8,737	7,991	△ 746	△ 8.5	28.2	26.6
300人以上	5,526	5,915	389	7.0	17.9	19.7

図5 市郡別従業者数の構成比



(4) 1事業所当たり従業者数

1事業所当たりの従業者数は、36.2人であった。

産業別にみると、『鉄鋼』が107.8人で最も多く、次いで『電子部品・デバイス』が96.2人、『皮革』が91.3人の順となっている。

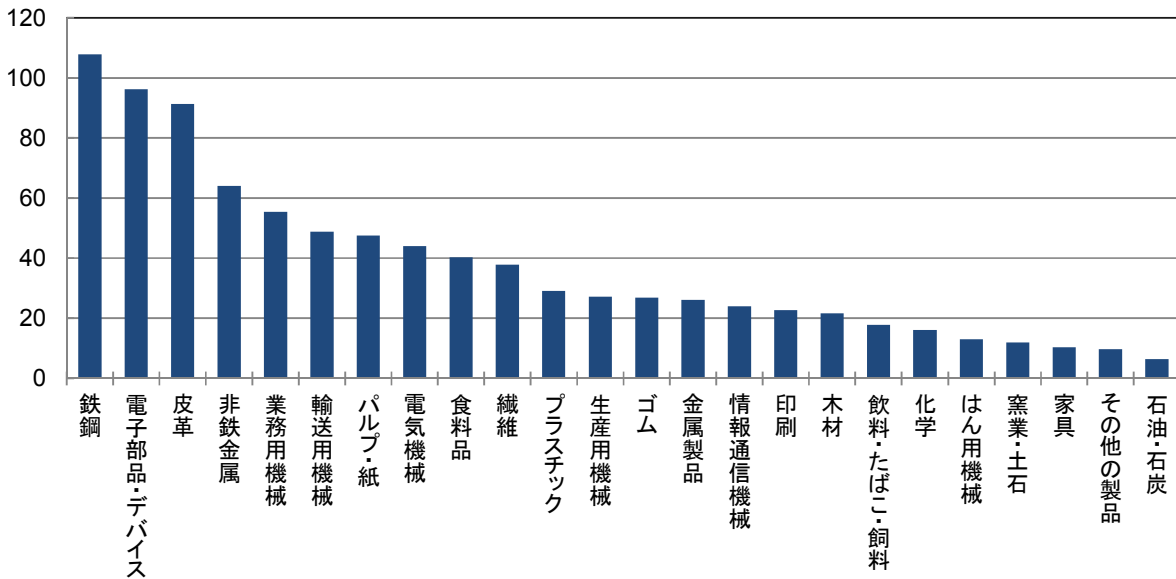
前年と比べると、『非鉄金属』、『業務用機械』など17産業は増加したが、『情報通信機械』、『はん用機械』など6産業は減少した。なお『鉄鋼』は横ばいであった。

表6 1事業所当たり従業者数

(単位：人、%)

区 分	従 業 者 数		対 前 年		
	平成24年	平成25年	増減数	増減率	
合 計	35.3	36.2	0.9	2.5	
09 食 料 品	38.9	40.3	1.4	3.6	09
10 飲 料・たばこ・飼 料	18.1	17.8	△ 0.3	△ 1.7	10
11 織 維	34.9	37.9	3.0	8.6	11
12 木 材	21.0	21.6	0.6	2.9	12
13 家 具	11.0	10.4	△ 0.6	△ 5.5	13
14 パ ル プ ・ 紙	43.7	47.5	3.8	8.7	14
15 印 刷	22.1	22.7	0.6	2.7	15
16 化 学	14.5	16.0	1.5	10.3	16
17 石 油 ・ 石 炭	6.7	6.4	△ 0.3	△ 4.5	17
18 プ ラ ス チ ッ ク	29.7	29.1	△ 0.6	△ 2.0	18
19 ゴ ム	23.3	26.8	3.5	15.0	19
20 皮 革	90.3	91.3	1.0	1.1	20
21 窯 業 ・ 土 石	11.5	11.9	0.4	3.5	21
22 鉄 鋼	107.8	107.8	0.0	0.0	22
23 非 鉄 金 属 製 品	35.0	64.0	29.0	82.9	23
24 金 属 製 品	25.3	26.1	0.8	3.2	24
25 は ん 用 機 械	24.1	13.0	△ 11.1	△ 46.1	25
26 生 産 用 機 械	24.9	27.2	2.3	9.2	26
27 業 務 用 機 械	46.6	55.4	8.8	18.9	27
28 電 子 部 品 ・ デ バ イ ス	94.5	96.2	1.7	1.8	28
29 電 気 機 械	43.1	44.0	0.9	2.1	29
30 情 報 通 信 機 械	52.2	24.0	△ 28.2	△ 54.0	30
31 輸 送 用 機 械	44.9	48.8	3.9	8.7	31
32 そ の 他 の 製 品	9.5	9.7	0.2	2.1	32

図6 1事業所当たり従業者数（平成25年）





#### 4 製造品出荷額等（従業者4人以上の事業所）

製造品出荷額等は6,552億9,000万円で、前年に比べて333億6,400万円減少（前年比4.8%減）し、6年連続で減少した。

##### （1）産業別の状況

産業別の製造品出荷額等をみると、『電子部品・デバイス』が1,390億6,700万円（構成比21.2%）で最も大きく、次いで『食料品』が1,313億1,200万円（同20.0%）、『パルプ・紙』が914億6,500万円（同14.0%）の順となっている。

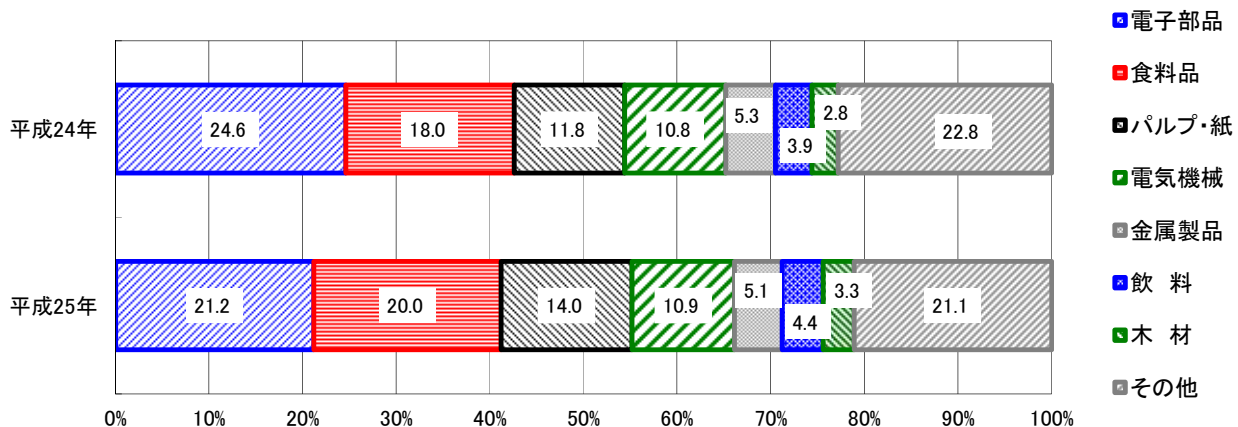
前年と比べると、『パルプ・紙』、『食料品』など12産業は増加したが、『電子部品・デバイス』、『情報通信機械』など10産業は減少した。

表7 産業別製造品出荷額等

（単位：百万円、%）

区 分	製造品出荷額等		対 前 年		構 成 比	
	平成24年	平成25年	増減額	増減率	平成24年	平成25年
合 計	688,654	655,290	△ 33,364	△ 4.8	100.0	100.0
09 食 料 品	124,099	131,312	7,213	5.8	18.0	20.0
10 飲料・たばこ・飼料	26,696	28,748	2,052	7.7	3.9	4.4
11 織 維	18,232	18,290	58	0.3	2.6	2.8
12 木 材	19,319	21,297	1,978	10.2	2.8	3.3
13 家 具	1,972	1,907	△ 65	△ 3.3	0.3	0.3
14 パ ル プ ・ 紙	81,180	91,465	10,285	12.7	11.8	14.0
15 印 刷	8,112	8,227	115	1.4	1.2	1.3
16 化 学	2,598	2,334	△ 264	△ 10.2	0.4	0.4
17 石 油 ・ 石 炭	2,530	4,469	1,939	76.6	0.4	0.7
18 プ ラ ス チ ッ ク	20,075	19,905	△ 170	△ 0.8	2.9	3.0
19 ゴ ム	1,641	1,752	111	6.8	0.2	0.3
20 皮 革	X	X	X	X	X	X
21 窯 業 ・ 土 石	10,660	11,087	427	4.0	1.5	1.7
22 鉄 鋼	15,415	15,012	△ 403	△ 2.6	2.2	2.3
23 非 鉄 金 属 製 品	X	X	X	X	X	X
24 金 属 製 品	36,264	33,245	△ 3,019	△ 8.3	5.3	5.1
25 は ん 用 機 械	4,286	1,843	△ 2,443	△ 57.0	0.6	0.3
26 生 産 用 機 械	18,027	21,080	3,053	16.9	2.6	3.2
27 業 務 用 機 械	4,531	3,735	△ 796	△ 17.6	0.7	0.6
28 電 子 部 品 ・ デ バ イ ス	169,220	139,067	△ 30,153	△ 17.8	24.6	21.2
29 電 気 機 械	74,140	71,711	△ 2,429	△ 3.3	10.8	10.9
30 情 報 通 信 機 械	25,111	789	△ 24,322	△ 96.9	3.6	0.1
31 輸 送 用 機 械	15,063	18,058	2,995	19.9	2.2	2.8
32 そ の 他 の 製 品	2,510	2,657	147	5.9	0.4	0.4

図7 産業別製造品出荷額等の構成比





(2) 地域別の状況

市郡別の製造品出荷額等をみると、市部が5,212億9,500万円（構成比79.6%）で、郡部が1,339億9,500万円（構成比20.4%）であった。

前年と比べると、市部が120億5,500万円減少（前年比2.3%減）し、郡部が213億0,900万円減少（同13.7%減）した。

(3) 従業者規模別の状況

従業者規模別の製造品出荷額等をみると、「300人以上」規模の事業所が2,023億5,300万円（構成比30.9%）、「100～299人」の事業所が2,007億0,300万円（同30.6%）の順となっている。

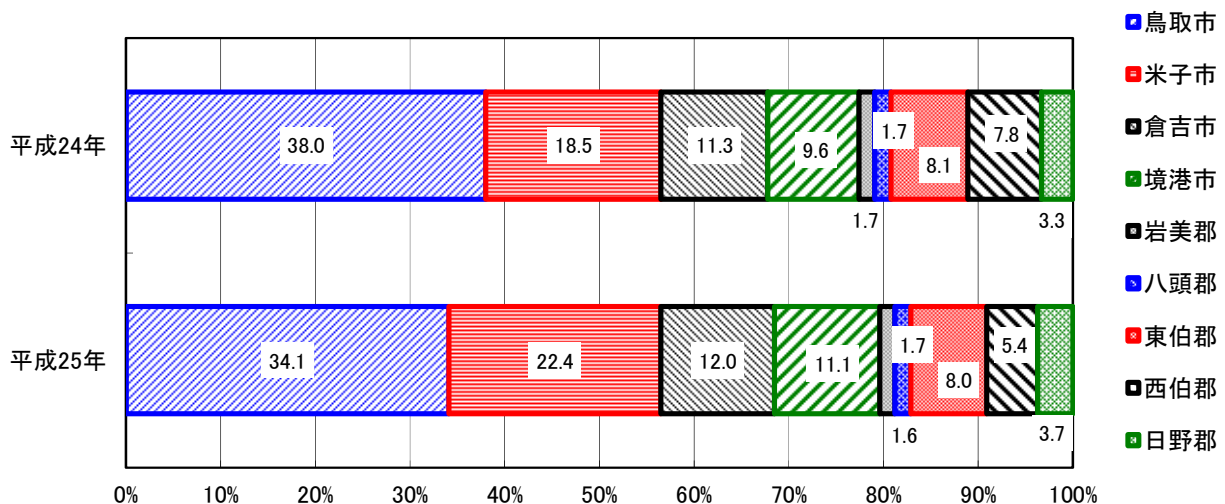
前年と比べると、「4～9人」と「20～29人」の事業所は増加したが、その他の規模の事業所は減少した。

表8 市郡別、従業者規模別製造品出荷額等

（単位：百万円、%）

区 分	製造品出荷額等		対 前 年		構 成 比	
	平成24年	平成25年	増減額	増減率	平成24年	平成25年
県 計	688,654	655,290	△ 33,364	△ 4.8	100.0	100.0
(市 郡 別)						
市 部	533,350	521,295	△ 12,055	△ 2.3	77.4	79.6
鳥取市	261,847	223,293	△ 38,554	△ 14.7	38.0	34.1
米子市	127,329	146,504	19,175	15.1	18.5	22.4
倉吉市	77,812	78,681	869	1.1	11.3	12.0
境港市	66,363	72,817	6,454	9.7	9.6	11.1
郡 部	155,304	133,995	△ 21,309	△ 13.7	22.6	20.4
岩美郡	11,448	10,686	△ 762	△ 6.7	1.7	1.6
八頭郡	11,644	11,339	△ 305	△ 2.6	1.7	1.7
東伯郡	55,565	52,463	△ 3,102	△ 5.6	8.1	8.0
西伯郡	53,992	35,290	△ 18,702	△ 34.6	7.8	5.4
日野郡	22,654	24,216	1,562	6.9	3.3	3.7
(従業者規模別)						
4～9人	22,964	24,575	1,611	7.0	3.3	3.8
10～19人	34,540	33,782	△ 758	△ 2.2	5.0	5.2
20～29人	29,529	29,969	440	1.5	4.3	4.6
30～49人	47,087	46,709	△ 378	△ 0.8	6.8	7.1
50～99人	129,008	117,200	△ 11,808	△ 9.2	18.7	17.9
100～299人	220,216	200,703	△ 19,513	△ 8.9	32.0	30.6
300人以上	205,309	202,353	△ 2,956	△ 1.4	29.8	30.9

図8 市郡別製造品出荷額等の構成比



(4) 1事業所当たり製造品出荷額等

1事業所当たりの製造品出荷額等は、7億7,694万円であった。

産業別にみると、『電子部品・デバイス』が27億6,294万円以最も大きく、次いで『鉄鋼』が24億7,057万円、『パルプ・紙』が24億3,083万円の順となっている。

前年と比べると、『パルプ・紙』、『石油・石炭』など13産業は増加したが、『情報通信機械』、『電子部品・デバイス』など9産業は減少した。

(5) 従業者1人当たり製造品出荷額等

従業者1人当たりの製造品出荷額等は、2,149万円であった。

産業別にみると、『石油・石炭』が6,880万円以最も大きく、次いで『パルプ・紙』が5,122万円、『飲料・たばこ・飼料』が4,561万円の順となっている。

前年と比べると、『石油・石炭』、『パルプ・紙』など13産業は増加したが、『情報通信機械』、『電子部品・デバイス』など9産業は減少した。

表9 1事業所当たり、従業者1人当たり製造品出荷額等

(単位：万円、%)

区 分	1事業所当たり製造品出荷額等				従業者1人当たり製造品出荷額等			
	平成24年	平成25年	増減額	増減率	平成24年	平成25年	増減額	増減率
合 計	77,411	77,694	283	0.4	2,192	2,149	△ 43	△ 2.0
09 食 料 品	65,325	74,397	9,072	13.9	1,681	1,844	163	9.7
10 飲料・たばこ・飼料	73,006	81,024	8,018	11.0	4,037	4,561	524	13.0
11 織 維	22,848	24,482	1,634	7.2	654	645	△ 9	△ 1.4
12 木 材	53,342	60,404	7,062	13.2	2,537	2,800	263	10.4
13 家 具	9,161	9,826	665	7.3	836	948	112	13.4
14 パ ル プ ・ 紙	200,835	243,083	42,248	21.0	4,593	5,122	529	11.5
15 印 刷	23,337	22,949	△ 388	△ 1.7	1,057	1,013	△ 44	△ 4.2
16 化 学	63,652	76,241	12,589	19.8	4,390	4,765	375	8.5
17 石 油 ・ 石 炭	27,654	44,034	16,380	59.2	4,148	6,880	2,732	65.9
18 プ ラ ス チ ッ ク	59,540	59,072	△ 468	△ 0.8	2,003	2,028	25	1.2
19 ゴ ム	22,772	28,466	5,694	25.0	978	1,061	83	8.5
20 皮 革	X	x	X	X	X	x	X	X
21 窯 業 ・ 土 石	24,921	27,217	2,296	9.2	2,172	2,287	115	5.3
22 鉄 鋼	252,414	247,057	△ 5,357	△ 2.1	2,341	2,291	△ 50	△ 2.1
23 非 鉄 金 属	X	x	X	X	X	x	X	X
24 金 属 製 品	45,099	44,707	△ 392	△ 0.9	1,781	1,710	△ 71	△ 4.0
25 は ん 用 機 械	32,096	12,870	△ 19,226	△ 59.9	1,333	990	△ 343	△ 25.7
26 生 産 用 機 械	38,685	44,215	5,530	14.3	1,553	1,625	72	4.6
27 業 務 用 機 械	44,781	40,768	△ 4,013	△ 9.0	961	735	△ 226	△ 23.5
28 電 子 部 品 ・ デ バ イ ス	309,721	276,294	△ 33,427	△ 10.8	3,279	2,871	△ 408	△ 12.4
29 電 気 機 械	88,182	91,984	3,802	4.3	2,047	2,089	42	2.1
30 情 報 通 信 機 械	274,628	19,192	△ 255,436	△ 93.0	5,259	800	△ 4,459	△ 84.8
31 輸 送 用 機 械	86,992	84,581	△ 2,411	△ 2.8	1,938	1,733	△ 205	△ 10.6
32 そ の 他 の 製 品	8,737	9,586	849	9.7	920	992	72	7.8

## 5 付加価値額（従業者4人以上の事業所）

付加価値額は2,199億8,100万円で、前年に比べて136億9,800万円減少（前年比5.9%減）し、3年連続の減少であった。

### （1）産業別の状況

産業別の付加価値額をみると、『電子部品・デバイス』が454億8,600万円（構成比20.7%）で最も大きく、次いで『食料品』が396億1,800万円（同18.0%）、『パルプ・紙』が278億9,400万円（同12.7%）の順となっている。

前年と比べると、『パルプ・紙』、『輸送用機械』など11産業は増加したが、『電子部品・デバイス』、『情報通信機械』など11産業は減少した。

表10 産業別付加価値額

（単位：百万円、%）

区 分	付加価値額		対 前 年		構 成 比		
	平成24年	平成25年	増減額	増減率	平成24年	平成25年	
合 計	233,679	219,981	△ 13,698	△ 5.9	100.0	100.0	
09 食 料 品	40,349	39,618	△ 731	△ 1.8	17.3	18.0	09
10 飲料・たばこ・飼料	19,124	19,804	680	3.6	8.2	9.0	10
11 織 維	8,419	8,160	△ 259	△ 3.1	3.6	3.7	11
12 木 材	2,459	2,944	485	19.7	1.1	1.3	12
13 家 具	825	813	△ 12	△ 1.5	0.4	0.4	13
14 パ ル プ ・ 紙	20,283	27,894	7,611	37.5	8.7	12.7	14
15 印 刷	3,688	3,806	118	3.2	1.6	1.7	15
16 化 学	1,037	935	△ 102	△ 9.8	0.4	0.4	16
17 石 油 ・ 石 炭	815	1,303	488	59.9	0.3	0.6	17
18 プ ラ ス チ ッ ク	8,649	8,492	△ 157	△ 1.8	3.7	3.9	18
19 ゴ ム	917	867	△ 50	△ 5.5	0.4	0.4	19
20 皮 革	X	X	X	X	X	X	20
21 窯 業 ・ 土 石	3,857	3,996	139	3.6	1.7	1.8	21
22 鉄 鋼	4,984	3,803	△ 1,181	△ 23.7	2.1	1.7	22
23 非 鉄 金 属	X	X	X	X	X	X	23
24 金 属 製 品	14,242	12,373	△ 1,869	△ 13.1	6.1	5.6	24
25 は ん 用 機 械	2,147	819	△ 1,328	△ 61.9	0.9	0.4	25
26 生 産 用 機 械	6,582	8,310	1,728	26.3	2.8	3.8	26
27 業 務 用 機 械	1,219	1,577	358	29.4	0.5	0.7	27
28 電 子 部 品 ・ デ バ イ ス	62,297	45,486	△ 16,811	△ 27.0	26.7	20.7	28
29 電 気 機 械	17,149	18,032	883	5.1	7.3	8.2	29
30 情 報 通 信 機 械	5,361	428	△ 4,933	△ 92.0	2.3	0.2	30
31 輸 送 用 機 械	5,175	7,051	1,876	36.3	2.2	3.2	31
32 そ の 他 の 製 品	1,316	1,367	51	3.9	0.6	0.6	32

(2) 地域別の状況

市郡別の付加価値額をみると、市部が1,637億7,500万円（構成比74.4%）で、郡部が562億0,600万円（構成比25.6%）であった。

前年と比べると、市部が88億0,700万円減少（前年比5.1%減）し、郡部が48億9,200万円減少（同8.0%減）した。

(3) 従業者規模別の状況

従業者規模別の付加価値額をみると、「300人以上」規模の事業所が601億0,500万円（構成比27.3%）、「100～299人」の事業所が570億2,900万円（同25.9%）の順となっている。

前年と比べると、「30～49人」の事業所は増加したが、その他の規模の事業所は減少した。

表 1 1 市町村別、従業者規模別付加価値額

（単位：百万円、%）

区 分	付加価値額		対 前 年		構 成 比	
	平成24年	平成25年	増減額	増減率	平成24年	平成25年
県 計	233,679	219,981	△ 13,698	△ 5.9	100.0	100.0
(市 郡 別)						
市 部	172,582	163,775	△ 8,807	△ 5.1	73.9	74.4
鳥取市	89,604	76,522	△ 13,082	△ 14.6	38.3	34.8
米子市	42,518	47,472	4,954	11.7	18.2	21.6
倉吉市	24,088	23,357	△ 731	△ 3.0	10.3	10.6
境港市	16,371	16,424	53	0.3	7.0	7.5
郡 部	61,098	56,206	△ 4,892	△ 8.0	26.1	25.6
岩美郡	3,449	3,629	180	5.2	1.5	1.6
八頭郡	5,421	4,751	△ 670	△ 12.4	2.3	2.2
東伯郡	18,180	17,227	△ 953	△ 5.2	7.8	7.8
西伯郡	17,803	13,705	△ 4,098	△ 23.0	7.6	6.2
日野郡	16,245	16,893	648	4.0	7.0	7.7
(従業者規模別)						
4～ 9人	10,529	10,364	△ 165	△ 1.6	4.5	4.7
10～ 19人	14,296	13,290	△ 1,006	△ 7.0	6.1	6.0
20～ 29人	14,098	13,351	△ 747	△ 5.3	6.0	6.1
30～ 49人	17,689	17,754	65	0.4	7.6	8.1
50～ 99人	51,775	48,089	△ 3,686	△ 7.1	22.2	21.9
100～299人	57,147	57,029	△ 118	△ 0.2	24.5	25.9
300人以上	68,145	60,105	△ 8,040	△ 11.8	29.2	27.3

#### (4) 1事業所当たり付加価値額

1事業所当たりの付加価値額は、2億6,472万円であった。

産業別にみると、『電子部品・デバイス』が9億0,972万円で最も大きく、次いで『パルプ・紙』が7億5,389万円、『鉄鋼』が6億3,391万円の順となっている。

前年と比べると、『パルプ・紙』、『業務用機械』など16産業は増加したが、『情報通信機械』、『電子部品・デバイス』など6産業は減少した。

#### (5) 従業者1人当たり付加価値額

従業者1人当たりの付加価値額は、732万円であった。

産業別にみると、『飲料・たばこ・飼料』が3,279万円で最も大きく、次いで『石油・石炭』が2,035万円、『化学』が1,948万円の順となっている。

前年と比べると、『石油・石炭』、『パルプ・紙』など14産業は増加したが、『情報通信機械』、『電子部品・デバイス』など8産業は減少した。

表12 1事業所当たり及び従業者1人当たり付加価値額、付加価値率

(単位：万円、%)

区 分	1事業所当たり付加価値額				従業者1人当たり付加価値額				付加価値率	
	平成24年	平成25年	増減額	増減率	平成24年	平成25年	増減額	増減率	平成24年	平成25年
合 計	26,676	26,472	△ 204	△ 0.8	755	732	△ 23	△ 3.0	34.7	34.1
09 食 料 品	21,577	22,769	1,192	5.5	555	564	9	1.6	33.0	30.6
10 飲料・たばこ・飼料	54,640	58,246	3,606	6.6	3,021	3,279	258	8.5	73.6	72.7
11 織 維	10,794	11,178	384	3.6	309	295	△ 14	△ 4.5	46.5	46.1
12 木 材	6,831	8,410	1,579	23.1	325	390	65	20.0	13.0	14.0
13 家 具	3,931	4,281	350	8.9	359	413	54	15.0	44.7	43.7
14 パ ル プ ・ 紙	50,706	75,389	24,683	48.7	1,160	1,588	428	36.9	25.6	31.1
15 印 刷	10,848	10,874	26	0.2	491	480	△ 11	△ 2.2	46.4	47.4
16 化 学	25,917	31,162	5,245	20.2	1,787	1,948	161	9.0	40.7	40.9
17 石 油 ・ 石 炭	9,056	13,026	3,970	43.8	1,358	2,035	677	49.9	32.7	29.6
18 プ ラ ス チ ッ ク	26,209	25,735	△ 474	△ 1.8	882	884	2	0.2	43.9	43.6
19 ゴ ム	13,097	14,457	1,360	10.4	562	539	△ 23	△ 4.1	57.5	50.4
20 皮 革	X	X	X	X	X	X	X	X	X	X
21 窯 業 ・ 土 石	9,183	9,989	806	8.8	800	839	39	4.9	36.9	36.7
22 鉄 鋼	83,070	63,391	△ 19,679	△ 23.7	770	588	△ 182	△ 23.6	33.4	25.6
23 非 鉄 金 属	X	X	X	X	X	X	X	X	X	X
24 金 属 製 品	18,028	16,949	△ 1,079	△ 6.0	712	648	△ 64	△ 9.0	39.9	38.0
25 は ん 用 機 械	16,512	5,850	△ 10,662	△ 64.6	686	450	△ 236	△ 34.4	51.3	45.5
26 生 産 用 機 械	14,309	17,682	3,373	23.6	574	650	76	13.2	37.3	39.4
27 業 務 用 機 械	12,187	17,524	5,337	43.8	262	316	54	20.6	26.8	43.1
28 電子部品・デバイス	115,365	90,972	△ 24,393	△ 21.1	1,221	945	△ 276	△ 22.6	38.1	33.1
29 電 気 機 械	20,662	23,418	2,756	13.3	480	532	52	10.8	23.2	25.2
30 情 報 通 信 機 械	59,570	10,710	△ 48,860	△ 82.0	1,141	446	△ 695	△ 60.9	22.8	55.9
31 輸 送 用 機 械	30,440	33,575	3,135	10.3	678	688	10	1.5	35.6	38.8
32 そ の 他 の 製 品	4,700	5,061	361	7.7	495	524	29	5.9	54.0	52.7

## 6 現金給与総額（従業者4人以上の事業所）

現金給与総額は985億1,800万円で、前年に比べて16億1,400万円減少（前年比1.6%減）し、4年連続で減少した。

### （1）産業別の状況

産業別の現金給与総額をみると、『電子部品・デバイス』が208億6,400万円（構成比21.2%）で最も大きく、次いで『食料品』が190億5,200万円（同19.3%）、『電気機械』が115億1,500万円（同11.7%）の順となっている。

前年と比べると、『輸送用機械』、『電気機械』など13産業は増加したが、『電子部品・デバイス』、『情報通信機械』など9産業は減少した。

表13 産業別現金給与総額

（単位：百万円、%）

区 分	現金給与総額		対 前 年		構 成 比		
	平成24年	平成25年	増減額	増減率	平成24年	平成25年	
合 計	100,132	98,518	△ 1,614	△ 1.6	100.0	100.0	
09 食 料 品	18,714	19,052	338	1.8	18.7	19.3	09
10 飲料・たばこ・飼料	1,953	1,956	3	0.2	2.0	2.0	10
11 織 維	5,640	6,004	364	6.5	5.6	6.1	11
12 木 材	2,325	2,451	126	5.4	2.3	2.5	12
13 家 具	553	493	△ 60	△ 10.8	0.6	0.5	13
14 パ ル プ ・ 紙	7,173	7,444	271	3.8	7.2	7.6	14
15 印 刷	2,192	2,291	99	4.5	2.2	2.3	15
16 化 学	195	149	△ 46	△ 23.6	0.2	0.2	16
17 石 油 ・ 石 炭	277	308	31	11.2	0.3	0.3	17
18 プ ラ ス チ ッ ク	3,065	2,940	△ 125	△ 4.1	3.1	3.0	18
19 ゴ ム	549	523	△ 26	△ 4.7	0.5	0.5	19
20 皮 革	X	X	X	X	X	X	20
21 窯 業 ・ 土 石	1,537	1,586	49	3.2	1.5	1.6	21
22 鉄 鋼	2,529	2,429	△ 100	△ 4.0	2.5	2.5	22
23 非 鉄 金 属	X	X	X	X	X	X	23
24 金 属 製 品	6,711	6,504	△ 207	△ 3.1	6.7	6.6	24
25 は ん 用 機 械	1,073	535	△ 538	△ 50.1	1.1	0.5	25
26 生 産 用 機 械	3,914	4,354	440	11.2	3.9	4.4	26
27 業 務 用 機 械	1,060	1,160	100	9.4	1.1	1.2	27
28 電 子 部 品 ・ デ バ イ ス	22,841	20,864	△ 1,977	△ 8.7	22.8	21.2	28
29 電 気 機 械	10,833	11,515	682	6.3	10.8	11.7	29
30 情 報 通 信 機 械	2,078	264	△ 1,814	△ 87.3	2.1	0.3	30
31 輸 送 用 機 械	2,990	3,759	769	25.7	3.0	3.8	31
32 そ の 他 の 製 品	791	832	41	5.2	0.8	0.8	32

(2) 従業者1人当たり現金給与額

従業者1人当たりの現金給与額は、312万円であった。

産業別にみると、『石油・石炭』が482万円で最も大きく、次いで『電子部品・デバイス』が409万円、『パルプ・紙』が393万円の順となっている。

前年と比べると、『石油・石炭』、『電気機械』など15産業は増加したが、『はん用機械』、『情報通信機械』など7産業は減少した。

また、従業者規模別にみると、「300人以上」規模の事業所が392万円で最も大きく、次いで「100～299人」の事業所が326万円の順となっている。

表14 従業者1人当たり現金給与額、労働分配率

(単位：万円、%)

区 分	現金給与額		対 前 年		労働分配率	
	平成24年	平成25年	増減額	増減率	平成24年	平成25年
合 計	303	312	9	3.0	42.9	44.8
09 食 料 品	242	257	15	6.2	46.4	48.1
10 飲料・たばこ・飼料	304	317	13	4.3	10.2	9.9
11 織 維	197	212	15	7.6	67.0	73.6
12 木 材	303	319	16	5.3	94.5	83.3
13 家 具	240	250	10	4.2	67.0	60.6
14 パ ル プ ・ 紙	387	393	6	1.6	35.4	26.7
15 印 刷	291	288	△ 3	△ 1.0	59.4	60.2
16 化 学	336	310	△ 26	△ 7.7	18.8	15.9
17 石 油 ・ 石 炭	461	482	21	4.6	33.9	23.7
18 プ ラ ス チ ッ ク	311	303	△ 8	△ 2.6	35.4	34.6
19 ゴ ム	290	300	10	3.4	59.9	60.3
20 皮 革	X	X	X	X	X	X
21 窯 業 ・ 土 石	319	333	14	4.4	39.8	39.7
22 鉄 鋼	384	373	△ 11	△ 2.9	50.7	63.9
23 非 鉄 金 属	X	X	X	X	X	X
24 金 属 製 品	324	330	6	1.9	47.1	52.6
25 は ん 用 機 械	343	294	△ 49	△ 14.3	50.0	65.3
26 生 産 用 機 械	331	335	4	1.2	59.5	52.4
27 業 務 用 機 械	219	224	5	2.3	87.0	73.5
28 電 子 部 品 ・ デ バ イ ス	400	409	9	2.3	36.7	45.9
29 電 気 機 械	287	304	17	5.9	63.2	63.9
30 情 報 通 信 機 械	302	274	△ 28	△ 9.3	38.8	61.7
31 輸 送 用 機 械	371	359	△ 12	△ 3.2	57.8	53.3
32 そ の 他 の 製 品	297	307	10	3.4	60.1	60.9
(従業者規模別)						
4～ 9人	237	253	16	6.8	47.4	47.7
10～ 19人	258	249	△ 9	△ 3.5	49.2	50.5
20～ 29人	251	283	32	12.7	48.3	55.2
30～ 49人	269	266	△ 3	△ 1.1	47.9	50.8
50～ 99人	292	301	9	3.1	35.9	36.4
100～ 299人	310	326	16	5.2	51.5	48.1
300人以上	399	392	△ 7	△ 1.8	36.4	42.5

## 7 原材料使用額等（従業者4人以上の事業所）

原材料使用額等は4,048億0,600万円で、前年に比べて91億6,800万円減少（前年比2.2%減）し、3年連続で減少した。

### （1）産業別の状況

産業別の原材料使用額等をみると、『食料品』が871億7,500万円（構成比21.5%）で最も大きく、次いで『電子部品・デバイス』が863億1,900万円（同21.3%）、『パルプ・紙』が574億7,500万円（同14.2%）の順となっている。

前年と比べると、『食料品』、『パルプ・紙』など12産業は増加したが、『情報通信機械』、『電子部品・デバイス』など10産業は減少した。

表15 産業別原材料使用額等

（単位：百万円、%）

区 分	原材料使用額等		対 前 年		構 成 比		
	平成24年	平成25年	増減額	増減率	平成24年	平成25年	
合 計	413,974	404,806	△ 9,168	△ 2.2	100.0	100.0	
09 食 料 品	79,397	87,175	7,778	9.8	19.2	21.5	09
10 飲料・たばこ・飼料	5,329	6,126	797	15.0	1.3	1.5	10
11 織 維	9,335	9,327	△ 8	△ 0.1	2.3	2.3	11
12 木 材	15,525	16,857	1,332	8.6	3.8	4.2	12
13 家 具	987	1,010	23	2.3	0.2	0.2	13
14 パ ル プ ・ 紙	53,710	57,475	3,765	7.0	13.0	14.2	14
15 印 刷	3,991	3,921	△ 70	△ 1.8	1.0	1.0	15
16 化 学	1,509	1,352	△ 157	△ 10.4	0.4	0.3	16
17 石 油 ・ 石 炭	1,674	3,101	1,427	85.2	0.4	0.8	17
18 プ ラ ス チ ッ ク	10,619	10,555	△ 64	△ 0.6	2.6	2.6	18
19 ゴ ム	636	815	179	28.1	0.2	0.2	19
20 皮 革	X	X	X	X	X	X	20
21 窯 業 ・ 土 石	6,602	6,887	285	4.3	1.6	1.7	21
22 鉄 鋼	9,268	10,473	1,205	13.0	2.2	2.6	22
23 非 鉄 金 属	X	X	X	X	X	X	23
24 金 属 製 品	20,459	19,336	△ 1,123	△ 5.5	4.9	4.8	24
25 は ん 用 機 械	1,908	980	△ 928	△ 48.6	0.5	0.2	25
26 生 産 用 機 械	10,578	12,068	1,490	14.1	2.6	3.0	26
27 業 務 用 機 械	3,219	1,931	△ 1,288	△ 40.0	0.8	0.5	27
28 電 子 部 品 ・ デ バ イ ス	93,046	86,319	△ 6,727	△ 7.2	22.5	21.3	28
29 電 気 機 械	54,081	51,832	△ 2,249	△ 4.2	13.1	12.8	29
30 情 報 通 信 機 械	17,698	311	△ 17,387	△ 98.2	4.3	0.1	30
31 輸 送 用 機 械	9,134	10,727	1,593	17.4	2.2	2.6	31
32 そ の 他 の 製 品	1,064	1,185	121	11.4	0.3	0.3	32



(2) 地域別の状況

市郡別の原材料使用額等をみると、市部が3,339億6,700万円（構成比82.5%）で、郡部が708億3,900万円（構成比17.5%）であった。

前年と比べると、市部が78億0,700万円増加（前年比2.4%増）し、郡部が169億7,600万円減少（同19.3%減）した。

表 1 6 市郡別、従業者規模別原材料使用額等

(単位：百万円、%)

区 分	原材料使用額等		対 前 年		構 成 比	
	平成24年	平成25年	増減額	増減率	平成24年	平成25年
県 計	413,974	<b>404,806</b>	△ 9,169	△ 2.2	100.0	100.0
(市 郡 別)						
市 部	326,160	<b>333,967</b>	7,807	2.4	78.8	82.5
鳥取市	154,836	<b>138,348</b>	△ 16,488	△ 10.6	37.4	34.2
米子市	74,799	<b>90,995</b>	16,196	21.7	18.1	22.5
倉吉市	48,987	<b>51,123</b>	2,136	4.4	11.8	12.6
境港市	47,539	<b>53,503</b>	5,964	12.5	11.5	13.2
郡 部	87,814	<b>70,839</b>	△ 16,976	△ 19.3	21.2	17.5
岩美郡	7,451	<b>6,147</b>	△ 1,304	△ 17.5	1.8	1.5
八頭郡	5,810	<b>6,159</b>	348	6.0	1.4	1.5
東伯郡	35,130	<b>33,344</b>	△ 1,786	△ 5.1	8.5	8.2
西伯郡	34,325	<b>19,778</b>	△ 14,547	△ 42.4	8.3	4.9
日野郡	5,098	<b>5,411</b>	313	6.1	1.2	1.3
(従業者規模別)						
4～ 9人	11,858	<b>13,658</b>	1,800	15.2	2.9	3.4
10～ 19人	19,488	<b>19,749</b>	260	1.3	4.7	4.9
20～ 29人	14,646	<b>15,876</b>	1,230	8.4	3.5	3.9
30～ 49人	27,208	<b>26,824</b>	△ 384	△ 1.4	6.6	6.6
50～ 99人	71,298	<b>63,014</b>	△ 8,283	△ 11.6	17.2	15.6
100～299人	150,286	<b>136,076</b>	△ 14,210	△ 9.5	36.3	33.6
300人以上	119,190	<b>129,609</b>	10,419	8.7	28.8	32.0

### (3) 原材料率

原材料率の平均は 62.7%であり、前年に比べて1.2ポイント増加した。

産業別にみると、『木材』が80.2%で最も高く、次いで『電気機械』が72.4%、『鉄鋼』が70.6%の順となっている。

前年と比べると、『はん用機械』、『鉄鋼』など13産業は増加したが、『情報通信機械』、『業務用機械』など9産業は減少した。

表 17 産業別原材料率

(単位：万円、ポイント)

区 分	原 材 料 率		対 前 年
	平成24年	平成25年	増減ポイント
合 計	61.5	62.7	1.2
09 食 料 品	64.9	67.4	2.5
10 飲料・たばこ・飼料	20.5	22.5	2.0
11 織 維	51.6	52.7	1.1
12 木 材	81.9	80.2	△ 1.7
13 家 具	53.4	54.3	0.9
14 パ ル プ ・ 紙	67.8	64.1	△ 3.7
15 印 刷	50.2	48.8	△ 1.4
16 化 学	59.3	59.1	△ 0.2
17 石 油 ・ 石 炭	67.3	70.4	3.1
18 プ ラ ス チ ッ ク	53.9	54.2	0.3
19 ゴ ム	39.9	47.3	7.4
20 皮 革	X	X	X
21 窯 業 ・ 土 石	63.1	63.2	0.1
22 鉄 鋼	62.2	70.6	8.4
23 非 鉄 金 属	X	X	X
24 金 属 製 品	57.3	59.4	2.1
25 は ん 用 機 械	45.6	54.4	8.8
26 生 産 用 機 械	59.9	57.3	△ 2.6
27 業 務 用 機 械	70.8	52.7	△ 18.1
28 電 子 部 品 ・ デ バ イ ス	56.9	62.9	6.0
29 電 気 機 械	73.2	72.4	△ 0.8
30 情 報 通 信 機 械	75.1	40.5	△ 34.6
31 輸 送 用 機 械	62.8	59.1	△ 3.7
32 そ の 他 の 製 品	43.6	45.8	2.2

## 8 在庫額（従業者30人以上の事業所）

平成25年末の在庫額は551億2,500万円で、年初に比べて5億5,500万円増加した。

### （1）在庫額の内訳

年末在庫額の内訳をみると、「原材料・燃料」が232億6,300万円で最も大きく、次いで「半製品・仕掛品」が184億3,700万円、「製造品」が134億2,600万円の順となっている。

### （2）産業別の状況

産業別の年末在庫額をみると、『電子部品・デバイス』が170億5,600万円で最も大きく、次いで『食料品』が73億3,900万円、『パルプ・紙』が72億9,200万円の順となっている。

年初在庫額と比べると、『電気機械』、『輸送用機械』など6産業は増加したが、『飲料・たばこ・飼料』、『繊維』など8産業は減少した。

表18 産業別在庫額

（単位：百万円）

区 分	総在庫額		製 造 品		半製品・仕掛品		原材料・燃料	
	年末 在庫額	年間 増減額	年末 在庫額	年間 増減額	年末 在庫額	年間 増減額	年末 在庫額	年間 増減額
合 計	55,125	555	13,426	△ 2,589	18,437	2,166	23,263	978
09 食 料 品	7,339	△ 259	2,428	△ 76	908	△ 20	4,003	△ 164
10 飲料・たばこ・飼料	723	△ 292	440	△ 288	17	△ 3	267	△ 1
11 織 維	1,111	△ 279	224	△ 50	343	△ 128	545	△ 101
12 木 材	1,932	43	488	△ 205	429	82	1,015	166
13 家 具	X	X	X	X	X	X	X	X
14 パ ル プ ・ 紙	7,292	26	2,923	△ 543	1,026	269	3,342	299
15 印 刷	250	△ 8	108	1	62	△ 3	79	△ 6
16 化 学	—	—	—	—	—	—	—	—
17 石 油 ・ 石 炭	—	—	—	—	—	—	—	—
18 プ ラ ス チ ッ ク	1,387	7	306	26	401	△ 52	681	32
19 ゴ ム	X	X	X	X	X	X	X	X
20 皮 革	X	X	X	X	X	X	X	X
21 窯 業 ・ 土 石	X	X	X	X	X	X	X	X
22 鉄 鋼	1,418	△ 10	164	△ 24	1,069	33	185	△ 19
23 非 鉄 金 属	X	X	X	X	X	X	X	X
24 金 属 製 品	2,425	△ 125	367	△ 129	1,214	45	844	△ 41
25 は ん 用 機 械	X	X	X	X	X	X	X	X
26 生 産 用 機 械	3,854	282	658	58	2,628	230	568	△ 6
27 業 務 用 機 械	386	△ 9	21	△ 2	76	△ 4	289	△ 2
28 電子部品・デバイス	17,056	△ 227	3,628	△ 1,483	6,791	585	6,636	671
29 電 気 機 械	7,268	753	1,247	109	2,326	684	3,695	△ 40
30 情 報 通 信 機 械	X	X	X	X	X	X	X	X
31 輸 送 用 機 械	1,506	542	86	16	771	371	650	155
32 そ の 他 の 製 品	X	X	X	X	X	X	X	X

## 9 有形固定資産投資総額（従業者30人以上の事業所）

有形固定資産投資総額は 266億6,800万円で、前年に比べて26億0,100万円減少（前年比8.9%減）した。

表 1 9 資産別有形固定資産投資総額

区 分	(単位：百万円、%)			
	平成24年	平成25年	対 前 年	
			増減額	増減率
総 数	29,269	26,668	△ 2,601	△ 8.9
土地以外のもの	24,236	19,868	△ 4,368	△ 18.0
土 地	305	1,153	848	278.0
建設仮勘定増減額	4,728	5,647	919	19.4

### (1) 産業別の状況

産業別の有形固定資産投資総額をみると、『電子部品・デバイス』が112億8,200万円で最も大きく、次いで『食料品』が51億0,500万円、『パルプ・紙』が16億2,400万円の順となっている。

前年と比べると、『食料品』、『電子部品・デバイス』など8産業は増加したが、『パルプ・紙』、『金属製品』など6産業は減少した。

### (2) 1事業所当たり有形固定資産投資総額

1事業所当たりの有形固定資産投資総額は、1億2,122万円であった。

産業別にみると、『電子部品・デバイス』が4億7,007万円で最も大きく、次いで『飲料・たばこ・飼料』が3億8,755万円、『木材』が2億5,177万円の順となっている。

前年と比べると、『飲料・たばこ・飼料』、『電子部品・デバイス』など8産業は増加したが、『パルプ・紙』、『木材』など6産業は減少した。

表 2 0 産業別有形固定資産投資総額

(単位：百万円、%)

(単位：万円、%)

区 分	有形固定資産投資総額				1事業所当たり			
	平成24年	平成25年	増減額	増減率	平成24年	平成25年	増減額	増減率
合 計	29,269	26,668	△ 2,601	△ 8.9	12,951	12,122	△ 829	△ 6.4
09 食 料 品	2,224	5,105	2,881	129.5	4,276	9,817	5,541	129.6
10 飲料・たばこ・飼料	722	1,163	441	61.1	18,038	38,755	20,717	114.9
11 織 維	289	274	△ 15	△ 5.2	1,519	1,372	△ 147	△ 9.7
12 木 材	1,644	1,259	△ 385	△ 23.4	32,876	25,177	△ 7,699	△ 23.4
13 家 具	X	X	X	X	X	X	X	X
14 パ ル プ ・ 紙	9,650	1,624	△ 8,026	△ 83.2	87,730	14,762	△ 72,968	△ 83.2
15 印 刷	390	212	△ 178	△ 45.6	3,896	1,927	△ 1,969	△ 50.5
16 化 学	—	—	—	—	—	—	—	—
17 石 油 ・ 石 炭	—	—	—	—	—	—	—	—
18 プ ラ ス チ ッ ク	383	609	226	59.0	3,830	6,092	2,262	59.1
19 ゴ ム	X	X	X	X	X	X	X	X
20 皮 革	X	X	X	X	X	X	X	X
21 窯 業 ・ 土 石	X	X	X	X	X	X	X	X
22 鉄 鋼	473	573	100	21.1	9,460	11,454	1,994	21.1
23 非 鉄 金 属	X	X	X	X	X	X	X	X
24 金 属 製 品	1,729	523	△ 1,206	△ 69.8	8,643	2,906	△ 5,737	△ 66.4
25 は ん 用 機 械	X	X	X	X	X	X	X	X
26 生 産 用 機 械	788	1,307	519	65.9	6,564	10,052	3,488	53.1
27 業 務 用 機 械	88	402	314	356.8	2,941	10,051	7,110	241.8
28 電 子 部 品 ・ デ バ イ ス	9,029	11,282	2,253	25.0	33,440	47,007	13,567	40.6
29 電 気 機 械	1,402	1,209	△ 193	△ 13.8	5,006	4,650	△ 356	△ 7.1
30 情 報 通 信 機 械	X	X	X	X	X	X	X	X
31 輸 送 用 機 械	258	917	659	255.4	5,154	13,097	7,943	154.1
32 そ の 他 の 製 品	X	X	X	X	X	X	X	X

## 10 工業用水、工業用地（従業者30人以上の事業所）

### （1）工業用水

1日当たりの工業用水量（淡水の総量）は、158,960m<sup>3</sup>であった。

水源別にみると、「その他の淡水」が89,247m<sup>3</sup>（構成比56.1%）で最も大きく、次いで「井戸水」が38,727m<sup>3</sup>（同24.4%）、「工業用水道」の17,731m<sup>3</sup>（同11.2%）の順となっている。

表 2 1 水源別 1日当たり用水量

（単位：m<sup>3</sup>、%）

区 分	1日当たり用水量		対 前 年		構 成 比	
	平成24年	平成25年	増減量	増減率	平成24年	平成25年
淡 水	164,611	158,960	△ 5,651	△ 3.4	100.0	100.0
工業用水道	21,106	17,731	△ 3,375	△ 16.0	12.8	11.2
上 水 道	5,965	5,698	△ 267	△ 4.5	3.6	3.6
井 戸 水	39,359	38,727	△ 632	△ 1.6	23.9	24.4
その他の淡水	92,077	89,247	△ 2,830	△ 3.1	55.9	56.1
回 収 水	6,104	7,557	1,453	23.8	3.7	4.8
海 水	—	—	—	—	—	—

### （2）工業用地

工業用地（敷地面積）の合計は、4,775,053m<sup>2</sup>であった。

また、1事業所当たりの敷地面積は、21,705m<sup>2</sup>であった。

表 2 2 工業用地面積

（単位：m<sup>2</sup>、%）

区 分	平成24年	平成25年	対 前 年	
			増減量	増減率
合 計				
敷地面積	5,003,776	4,775,053	△ 228,723	△ 4.6
建築面積	1,446,033	1,402,165	△ 43,868	△ 3.0
延べ建築面積	1,922,348	1,876,039	△ 46,309	△ 2.4
1事業所当たり				
敷地面積	22,141	21,705	△ 436	△ 2.0
建築面積	6,398	6,374	△ 25	△ 0.4
延べ建築面積	8,506	8,528	22	0.3

## 11 リース契約額及びリース支払額（従業者30人以上の事業所）

リース契約額は 34億5,220万円で、リース支払額は 29億4,954万円であった。

### (1) 産業別の状況

産業別のリース契約額をみると、『電子部品・デバイス』が22億4,512万円（構成比65.0%）で最も大きく、次いで『食料品』が3億9,259万円（同11.4%）、『木材』が2億5,477万円（同7.4%）の順となっている。

また、リース支払額をみると、『電子部品・デバイス』が8億4,796万円（構成比28.7%）で最も大きく、次いで『パルプ・紙』が4億4,011万円（同14.9%）、『食料品』が4億0,988万円（同13.9%）の順となっている。

表 2 3 産業別リース契約額及びリース支払額

（単位：万円、%）

区 分	リース契約額		対 前 年		構 成 比		リース支払額		対 前 年		構 成 比	
	平成24年	平成25年	増減額	増減率	平成24年	平成25年	平成24年	平成25年	増減額	増減率	平成24年	平成25年
合 計	133,771	345,220	211,449	158.1	100.0	100.0	308,848	294,954	△ 13,894	△ 4.5	100.0	100.0
09 食 料 品	13,198	39,259	26,061	197.5	9.9	11.4	40,688	40,988	300	0.7	13.2	13.9
10 飲料・たばこ・飼料	—	—	—	—	—	—	1,610	825	△ 785	△ 48.8	0.5	0.3
11 織 維	615	1,021	406	66.0	0.5	0.3	5,751	5,941	190	3.3	1.9	2.0
12 木 材	2,298	25,477	23,179	1,008.7	1.7	7.4	4,113	5,623	1,510	36.7	1.3	1.9
13 家 具	X	X	X	X	X	X	X	X	X	X	X	X
14 パ ル プ ・ 紙	4,406	3,621	△ 785	△ 17.8	3.3	1.0	48,208	44,011	△ 4,197	△ 8.7	15.6	14.9
15 印 刷	590	1,325	735	124.6	0.4	0.4	2,977	3,417	440	14.8	1.0	1.2
16 化 学	—	—	—	—	—	—	—	—	—	—	—	—
17 石 油 ・ 石 炭	—	—	—	—	—	—	—	—	—	—	—	—
18 プ ラ ス チ ッ ク	312	552	240	76.9	0.2	0.2	32,168	31,413	△ 755	△ 2.3	10.4	10.7
19 ゴ ム	X	X	X	X	X	X	X	X	X	X	X	X
20 皮 革	X	X	X	X	X	X	X	X	X	X	X	X
21 窯 業 ・ 土 石	X	X	X	X	X	X	X	X	X	X	X	X
22 鉄 鋼	9,556	8,431	△ 1,125	△ 11.8	7.1	2.4	9,148	9,825	677	7.4	3.0	3.3
23 非 鉄 金 属	X	X	X	X	X	X	X	X	X	X	X	X
24 金 属 製 品	7,907	12,475	4,568	57.8	5.9	3.6	24,639	25,390	751	3.0	8.0	8.6
25 は ん 用 機 械	X	X	X	X	X	X	X	X	X	X	X	X
26 生 産 用 機 械	9,620	1,063	△ 8,557	△ 89.0	7.2	0.3	12,443	11,137	△ 1,306	△ 10.5	4.0	3.8
27 業 務 用 機 械	—	—	—	—	—	—	—	12	12	—	—	0.0
28 電子部品・デバイス	61,105	224,512	163,407	267.4	45.7	65.0	93,435	84,796	△ 8,639	△ 9.2	30.3	28.7
29 電 気 機 械	9,823	7,570	△ 2,253	△ 22.9	7.3	2.2	22,624	16,591	△ 6,033	△ 26.7	7.3	5.6
30 情 報 通 信 機 械	X	X	X	X	X	X	X	X	X	X	X	X
31 輸 送 用 機 械	14,130	16,389	2,259	16.0	10.6	4.7	6,805	11,685	4,880	71.7	2.2	4.0
32 そ の 他 の 製 品	X	X	X	X	X	X	X	X	X	X	X	X

(2) 地域別の状況

市郡別のリース契約額をみると、市部が32億2,620万円（構成比93.5%）で、郡部が2億2,600万円（構成比6.5%）であった。  
また、リース支払額をみると、市部が25億3,839万円（構成比86.1%）で、郡部が4億1,115万円（構成比13.9%）であった。

表24 市郡別、従業者規模別リース契約額及びリース支払額

(単位：万円、%)

区 分	リース契約額		対 前 年		構 成 比		リース支払額		対 前 年		構 成 比	
	平成24年	平成25年	増減額	増減率	平成24年	平成25年	平成24年	平成25年	増減額	増減率	平成24年	平成25年
県 計	133,771	345,220	211,449	158.1	100.0	100.0	308,848	294,954	△ 13,894	△ 4.5	100.0	100.0
(市 郡 別)												
市 部	111,009	322,620	211,611	190.6	83.0	93.5	266,761	253,839	△ 12,922	△ 4.8	86.4	86.1
鳥取市	14,894	193,747	178,853	1,200.8	11.1	56.1	60,255	52,692	△ 7,563	△ 12.6	19.5	17.9
米子市	34,344	54,794	20,450	59.5	25.7	15.9	96,328	84,229	△ 12,099	△ 12.6	31.2	28.6
倉吉市	57,240	61,131	3,891	6.8	42.8	17.7	97,884	105,475	7,591	7.8	31.7	35.8
境港市	4,531	12,948	8,417	185.8	3.4	3.8	12,294	11,443	△ 851	△ 6.9	4.0	3.9
郡 部	22,762	22,600	△ 162	△ 0.7	17.0	6.5	42,087	41,115	△ 972	△ 2.3	13.6	13.9
岩美郡	184	3,754	3,570	1,940.2	0.1	1.1	4,674	8,244	3,570	76.4	1.5	2.8
八頭郡	49	636	587	1,198.0	0.0	0.2	4,058	4,400	342	8.4	1.3	1.5
東伯郡	11,343	15,928	4,585	40.4	8.5	4.6	17,107	18,245	1,138	6.7	5.5	6.2
西伯郡	11,136	2,180	△ 8,956	△ 80.4	8.3	0.6	15,052	9,342	△ 5,710	△ 37.9	4.9	3.2
日野郡	50	102	50	104.0	0.0	0.0	1,196	884	△ 312	△ 26.1	0.4	0.3
(従業者規模別)												
30～49人	5,539	36,651	31,112	561.7	4.1	10.6	23,489	32,445	8,956	38.1	7.6	11.0
50～99人	40,739	47,698	6,959	17.1	30.5	13.8	49,073	53,511	4,438	9.0	15.9	18.1
100～299人	51,009	40,957	△ 10,052	△ 19.7	38.1	11.9	129,513	107,199	△ 22,314	△ 17.2	41.9	36.3
300人以上	36,484	219,914	183,430	502.8	27.3	63.7	106,773	101,799	△ 4,974	△ 4.7	34.6	34.5





# Ⅱ 統 計 表

(平成 2 5 年)

# 1 産業別統計表（従業者4人以上の事業所）

## 1-1 従業者4人以上の事業所に関する統計表（規模別、産業中分類別）

規 模 産業中分類	事 業 所 数	従 業 者 数										
		合 計	男					女				
			男 計	個人事業主、無給家族従業者	正社員・正職員等	パート・アルバイト等	出向・派遣受入者	女 計	個人事業主、無給家族従業者	正社員・正職員等	パート・アルバイト等	出向・派遣受入者
総 数	831	30,041	18,072	68	16,059	1,345	600	11,969	33	7,345	4,229	362
4～9人	307	1,954	1,183	57	1,002	107	17	771	26	407	333	5
10～19人	197	2,694	1,459	10	1,287	124	38	1,235	6	629	562	38
20～29人	107	2,605	1,379	1	1,276	87	15	1,226	1	674	508	43
30～49人	82	3,273	1,841	—	1,674	159	8	1,432	—	813	584	35
50～99人	79	5,609	3,169	—	2,878	205	86	2,440	—	1,532	860	48
100～299人	46	7,991	4,966	—	4,267	482	217	3,025	—	1,832	1,071	122
300人以上	13	5,915	4,075	—	3,675	181	219	1,840	—	1,458	311	71
09 食 料 品	174	7,019	3,087	22	2,534	493	38	3,932	12	1,866	2,004	50
10 飲料・たばこ・飼料	34	604	483	1	442	35	5	121	—	78	40	3
11 織 維	73	2,769	538	7	448	66	17	2,231	8	1,690	449	84
12 木 材	35	755	651	1	579	63	8	104	—	79	23	2
13 家 具	19	197	155	4	138	13	—	42	2	28	12	—
14 パ ル プ ・ 紙	37	1,756	1,344	1	1,268	35	40	412	—	288	103	21
15 印 刷	35	793	507	2	482	23	—	286	—	216	70	—
16 化 学	3	48	32	—	27	5	—	16	—	14	2	—
17 石 油 ・ 石 炭	10	64	50	—	44	—	6	14	—	12	1	1
18 プ ラ ス チ ッ ク	33	961	627	3	520	90	14	334	—	84	234	16
19 ゴ ム	6	161	89	—	67	15	7	72	—	38	28	6
20 皮 革	3	274	106	—	86	19	1	168	—	106	56	6
21 窯 業 ・ 土 石	40	476	408	2	367	23	16	68	1	62	4	1
22 鉄 鋼	6	647	604	—	551	50	3	43	—	37	6	—
23 非 鉄 金 属	1	64	56	—	54	2	—	8	—	3	5	—
24 金 属 製 品	73	1,908	1,487	3	1,375	64	45	421	3	226	173	19
25 は ん 用 機 械	14	182	146	1	137	8	—	36	—	26	10	—
26 生 産 用 機 械	47	1,279	1,107	4	1,033	60	10	172	—	109	60	3
27 業 務 用 機 械	9	499	240	3	223	—	14	259	2	207	47	3
28 電 子 部 品 ・ デ バ イ ス	50	4,812	3,253	5	2,977	98	173	1,559	2	1,087	398	72
29 電 気 機 械	77	3,391	2,019	6	1,744	81	188	1,372	1	899	401	71
30 情 報 通 信 機 械	4	96	61	—	50	8	3	35	—	17	16	2
31 輸 送 用 機 械	21	1,025	851	1	753	85	12	174	2	127	43	2
32 そ の 他 の 製 品	27	261	171	2	160	9	—	90	—	46	44	—

(単位：人、万円)

現金 給与総額	原材料 使用額等	製造品出荷額等					生産額	付加 価値額	
		総額	製造品 出荷額	加工賃 収入額	その他 収入額	うち 修理料 収入額			
9,851,845	40,480,578	65,528,995	57,523,884	3,403,988	4,601,123	63,376	60,878,441	21,998,124	総数
494,308	1,365,787	2,457,546	2,034,820	252,283	170,443	9,041	2,287,103	1,036,374	4～ 9
671,049	1,974,877	3,378,173	2,654,355	402,695	321,123	8,589	3,055,444	1,328,993	10～ 19
736,502	1,587,568	2,996,851	2,424,552	363,368	208,931	—	2,786,621	1,335,069	20～ 29
902,709	2,682,426	4,670,868	3,978,479	470,375	222,014	7,087	4,436,784	1,775,372	30～ 49
1,750,466	6,301,439	11,719,957	9,991,374	928,783	799,800	18,992	10,949,267	4,808,924	50～ 99
2,744,918	13,607,592	20,070,324	16,683,701	718,182	2,668,441	19,667	17,523,406	5,702,931	100～299
2,551,893	12,960,889	20,235,276	19,756,603	268,302	210,371	—	19,839,816	6,010,461	300以上
1,905,194	8,717,472	13,131,233	11,131,094	235,406	1,764,733	—	11,356,984	3,961,794	09
195,590	612,589	2,874,765	2,664,315	172,530	37,920	—	2,807,768	1,980,360	10
600,374	932,703	1,828,997	1,297,708	522,948	8,341	28	1,802,882	816,024	11
245,106	1,685,717	2,129,727	2,028,204	50,323	51,200	—	2,066,253	294,363	12
49,287	101,017	190,735	167,850	146	22,739	—	167,305	81,342	13
744,430	5,747,504	9,146,497	8,716,234	206,357	223,906	—	8,893,693	2,789,403	14
229,051	392,076	822,707	781,122	39,193	2,392	—	820,110	380,601	15
14,884	135,236	233,395	228,979	4,296	120	—	233,275	93,486	16
30,834	310,084	446,856	433,322	—	13,534	—	433,322	130,258	17
294,016	1,055,462	1,990,460	1,832,460	65,128	92,872	350	1,895,061	849,239	18
52,314	81,511	175,228	150,239	4,647	20,342	—	156,280	86,742	19
X	X	X	X	X	X	X	X	X	20
158,617	688,666	1,108,672	962,402	121	146,149	—	962,651	399,570	21
242,886	1,047,307	1,501,186	1,487,118	4,004	10,064	—	1,492,048	380,345	22
X	X	X	X	X	X	X	X	X	23
650,392	1,933,627	3,324,492	2,903,066	364,179	57,247	4,076	3,258,864	1,237,302	24
53,455	97,957	184,282	158,970	12,987	12,325	5,165	171,957	81,902	25
435,360	1,206,843	2,107,950	1,895,308	164,346	48,296	2,998	2,088,439	831,040	26
115,965	193,147	373,544	160,419	213,125	—	—	372,897	157,716	27
2,086,422	8,631,914	13,906,738	11,900,303	521,396	1,485,039	20,143	12,331,766	4,548,603	28
1,151,534	5,183,182	7,171,118	6,271,973	450,191	448,954	24,054	6,801,467	1,803,203	29
26,418	31,078	78,851	69,740	9,111	—	—	78,736	42,841	30
375,934	1,072,676	1,805,819	1,358,690	352,841	94,288	3,795	1,744,759	705,070	31
83,239	118,527	265,689	205,922	6,236	53,531	2,767	212,397	136,654	32

1-2-1 従業者30人以上の事業所に関する統計表（産業中分類別）

産業中分類	事業所数	従業者数								
		合計	男					女		
			男計	個人事業主、無給家族従業者	正社員・正職員等	パート・アルバイト等	出向・派遣受入者	女計	個人事業主、無給家族従業者	正社員・正職員等
総数	220	22,788	14,051	—	12,494	1,027	530	8,737	—	5,635
09 食料品	52	5,411	2,458	—	2,040	382	36	2,953	—	1,487
10 飲料・たばこ・飼料	3	275	243	—	238	3	2	32	—	24
11 繊維	20	2,088	425	—	361	53	11	1,663	—	1,332
12 木材	5	437	395	—	349	45	1	42	—	27
13 家具	2	78	66	—	61	5	—	12	—	8
14 パルプ・紙	11	1,445	1,197	—	1,134	23	40	248	—	204
15 印刷	11	522	331	—	312	19	—	191	—	136
16 化学	—	—	—	—	—	—	—	—	—	—
17 石油・石炭	—	—	—	—	—	—	—	—	—	—
18 プラスチック	10	634	414	—	328	78	8	220	—	40
19 ゴム	2	118	72	—	51	14	7	46	—	23
20 皮革	1	232	98	—	78	19	1	134	—	81
21 窯業・土石	1	38	34	—	34	—	—	4	—	3
22 鉄鋼	5	629	588	—	535	50	3	41	—	35
23 非鉄金属	1	64	56	—	54	2	—	8	—	3
24 金属製品	18	1,223	934	—	848	48	38	289	—	145
25 はん用機械	1	45	36	—	28	8	—	9	—	7
26 生産用機械	13	970	855	—	796	50	9	115	—	66
27 業務用機械	4	444	220	—	206	—	14	224	—	187
28 電子部品・デバイス	24	4,402	3,106	—	2,845	88	173	1,296	—	990
29 電気機械	26	2,794	1,724	—	1,494	54	176	1,070	—	743
30 情報通信機械	1	58	44	—	43	—	1	14	—	14
31 輸送用機械	7	810	704	—	610	84	10	106	—	71
32 その他の製品	2	71	51	—	49	2	—	20	—	9

(単位：人、万円)

		月別常用労働者数		現金給与総額			産業
パート・アルバイト等	出向・派遣受入者	年間数	月平均	総額	基本給・諸手当・期末賞与等	その他	
							2,826
1,444	22	62,811	5,234	1,559,626	1,459,848	99,778	09
6	2	3,325	277	106,608	102,746	3,862	10
265	66	24,973	2,081	476,587	464,265	12,322	11
14	1	5,119	427	155,740	151,606	4,134	12
4	—	X	X	X	X	X	13
31	13	17,484	1,457	661,982	607,676	54,306	14
55	—	6,244	520	153,897	153,124	773	15
—	—	—	—	—	—	—	16
—	—	—	—	—	—	—	17
174	6	7,686	641	201,391	198,416	2,975	18
18	5	X	X	X	X	X	19
53	—	X	X	X	X	X	20
1	—	X	X	X	X	X	21
6	—	7,598	633	235,385	234,004	1,381	22
5	—	X	X	X	X	X	23
127	17	14,520	1,210	424,145	402,940	21,205	24
2	—	X	X	X	X	X	25
46	3	11,754	980	345,231	338,792	6,439	26
34	3	5,176	431	106,337	102,250	4,087	27
237	69	46,299	3,858	1,997,819	1,879,875	117,944	28
259	68	34,116	2,843	991,253	871,084	120,169	29
—	—	X	X	X	X	X	30
34	1	10,728	894	303,526	295,651	7,875	31
11	—	X	X	X	X	X	32

1-2-2 従業者30人以上の事業所に関する統計表（産業中分類別）

産業中分類	原 材 料 使 用 額 等						
	総 額	原材料 使用額	燃 料 使用額	電 力 使用額	委 託 生産費	製造等 に関連する 外注費	転売した 商品の 仕入額
総 数	35,552,346	27,651,428	879,337	1,057,611	2,788,652	355,509	2,819,809
09 食 料 品	7,559,468	5,931,085	148,328	172,084	90,049	32,136	1,185,786
10 飲料・たばこ・飼料	440,613	347,668	27,261	32,142	508	33,034	—
11 織 維	809,196	495,266	18,046	25,518	268,018	348	2,000
12 木 材	1,461,816	1,396,435	2,218	49,883	11,811	847	622
13 家 具	X	X	X	X	X	X	X
14 パ ル プ ・ 紙	5,491,979	4,286,933	520,613	124,460	270,820	192,767	96,386
15 印 刷	276,532	178,143	4,725	10,641	79,593	3,416	14
16 化 学	—	—	—	—	—	—	—
17 石 油 ・ 石 炭	—	—	—	—	—	—	—
18 プ ラ ス チ ッ ク	758,260	643,601	25,823	43,037	22,582	5,467	17,750
19 ゴ ム	X	X	X	X	X	X	X
20 皮 革	X	X	X	X	X	X	X
21 窯 業 ・ 土 石	X	X	X	X	X	X	X
22 鉄 鋼	952,145	636,366	28,656	67,971	184,770	28,024	6,358
23 非 鉄 金 属	X	X	X	X	X	X	X
24 金 属 製 品	1,376,955	1,166,292	22,763	52,682	127,559	2,052	5,607
25 は ん 用 機 械	X	X	X	X	X	X	X
26 生 産 用 機 械	1,071,688	817,454	6,214	23,116	179,019	14,689	31,196
27 業 務 用 機 械	186,618	95,329	483	7,452	83,298	56	—
28 電 子 部 品 ・ デ バ イ ス	8,510,008	6,246,873	51,031	323,547	784,075	29,299	1,075,183
29 電 気 機 械	4,937,915	4,002,492	11,839	57,581	492,203	1,917	371,883
30 情 報 通 信 機 械	X	X	X	X	X	X	X
31 輸 送 用 機 械	1,018,519	818,761	2,774	39,762	144,231	2,796	10,195
32 そ の 他 の 製 品	X	X	X	X	X	X	X



1-2-3 従業者30人以上の事業所に関する統計表（産業中分類別）

産業中分類	在 庫					
	年 初				年	
	総 額	製造品	半製品・ 仕掛品	原材料 ・燃料	総 額	製造品
総 数	5,456,987	1,601,509	1,627,059	2,228,419	5,512,527	1,342,568
09 食 料 品	759,834	250,381	92,755	416,698	733,921	242,819
10 飲料・たばこ・飼料	101,486	72,770	1,935	26,781	72,322	43,956
11 織 維	138,979	27,322	47,114	64,543	111,126	22,370
12 木 材	188,815	69,259	34,676	84,880	193,157	48,774
13 家 具	X	X	X	X	X	X
14 パ ル プ ・ 紙	726,656	346,589	75,707	304,360	729,226	292,339
15 印 刷	25,755	10,718	6,512	8,525	24,968	10,835
16 化 学	—	—	—	—	—	—
17 石 油 ・ 石 炭	—	—	—	—	—	—
18 プ ラ ス チ ッ ク	138,033	27,943	45,262	64,828	138,735	30,585
19 ゴ ム	X	X	X	X	X	X
20 皮 革	X	X	X	X	X	X
21 窯 業 ・ 土 石	X	X	X	X	X	X
22 鉄 鋼	142,742	18,812	103,552	20,378	141,771	16,423
23 非 鉄 金 属	X	X	X	X	X	X
24 金 属 製 品	255,026	49,570	116,918	88,538	242,514	36,710
25 は ん 用 機 械	X	X	X	X	X	X
26 生 産 用 機 械	357,264	59,947	239,866	57,451	385,446	65,784
27 業 務 用 機 械	39,496	2,303	8,040	29,153	38,613	2,098
28 電 子 部 品 ・ デ バ イ ス	1,728,317	511,185	620,662	596,470	1,705,568	362,841
29 電 気 機 械	651,448	113,806	164,207	373,435	726,796	124,669
30 情 報 通 信 機 械	X	X	X	X	X	X
31 輸 送 用 機 械	96,385	6,976	39,972	49,437	150,603	8,571
32 そ の 他 の 製 品	X	X	X	X	X	X



(単位：万円)

額						産業
末		年間増減				
半製品・仕掛品	原材料・燃料	総額	製造品	半製品・仕掛品	原材料・燃料	
1,843,694	2,326,265	55,540	△ 258,941	216,635	97,846	総数
90,801	400,301	△ 25,913	△ 7,562	△ 1,954	△ 16,397	09
1,672	26,694	△ 29,164	△ 28,814	△ 263	△ 87	10
34,292	54,464	△ 27,853	△ 4,952	△ 12,822	△ 10,079	11
42,887	101,496	4,342	△ 20,485	8,211	16,616	12
X	X	X	X	X	X	13
102,644	334,243	2,570	△ 54,250	26,937	29,883	14
6,190	7,943	△ 787	117	△ 322	△ 582	15
—	—	—	—	—	—	16
—	—	—	—	—	—	17
40,093	68,057	702	2,642	△ 5,169	3,229	18
X	X	X	X	X	X	19
X	X	X	X	X	X	20
X	X	X	X	X	X	21
106,867	18,481	△ 971	△ 2,389	3,315	△ 1,897	22
X	X	X	X	X	X	23
121,397	84,407	△ 12,512	△ 12,860	4,479	△ 4,131	24
X	X	X	X	X	X	25
262,835	56,827	28,182	5,837	22,969	△ 624	26
7,598	28,917	△ 883	△ 205	△ 442	△ 236	27
679,136	663,591	△ 22,749	△ 148,344	58,474	67,121	28
232,647	369,480	75,348	10,863	68,440	△ 3,955	29
X	X	X	X	X	X	30
77,061	64,971	54,218	1,595	37,089	15,534	31
X	X	X	X	X	X	32





1-2-5 従業者30人以上の事業所に関する統計表（産業中分類別）

産業中分類	1日当たり水源別用水量						
	淡水総量	工業用水道	上水道	井戸水	その他の淡水	回収水	海水
総数	158,960	17,731	5,698	38,727	89,247	7,557	—
09 食料品	12,622	4,239	2,456	5,877	50	—	—
10 飲料・たばこ・飼料	2,469	—	87	2,219	—	163	—
11 繊維	1,390	—	191	1,199	—	—	—
12 木材	948	861	28	59	—	—	—
13 家具	X	X	X	X	X	X	X
14 パルプ・紙	126,069	6,009	119	27,646	89,102	3,193	—
15 印刷	42	—	42	—	—	—	—
16 化学	—	—	—	—	—	—	—
17 石油・石炭	—	—	—	—	—	—	—
18 プラスチック	1,559	500	191	503	75	290	—
19 ゴム	X	X	X	X	X	X	X
20 皮革	X	X	X	X	X	X	X
21 窯業・土石	X	X	X	X	X	X	X
22 鉄鋼	401	200	82	119	—	—	—
23 非鉄金属	X	X	X	X	X	X	X
24 金属製品	1,620	282	198	820	20	300	—
25 はん用機械	X	X	X	X	X	X	X
26 生産用機械	77	—	77	—	—	—	—
27 業務用機械	58	—	58	—	—	—	—
28 電子部品・デバイス	10,449	5,640	1,067	146	—	3,596	—
29 電気機械	981	—	900	81	—	—	—
30 情報通信機械	X	X	X	X	X	X	X
31 輸送用機械	127	—	117	10	—	—	—
32 その他の製品	X	X	X	X	X	X	X



1-3-1 産業細分類別統計表（4人以上の事業所）

（単位：人、万円）

産業細分類	事業所数	従業者数	現金 給与総額	原材料 使用額等	製造品 出荷額等	付加 価値額
<b>総数</b>	<b>831</b>	<b>30,041</b>	<b>9,851,845</b>	<b>40,480,578</b>	<b>65,528,995</b>	<b>21,998,124</b>
<b>09 食料品</b>	<b>174</b>	<b>7,019</b>	<b>1,905,194</b>	<b>8,717,472</b>	<b>13,131,233</b>	<b>3,961,794</b>
0911 部分肉・冷凍肉製造業	8	346	89,120	717,605	902,039	162,938
0912 肉加工品製造業	1	601	X	X	X	X
0913 処理牛乳・乳飲料製造業	1	446	X	X	X	X
0914 乳製品製造業 （処理牛乳，乳飲料を除く）	1	5	X	X	X	X
0919 その他の畜産食料品製造業	10	503	116,023	982,450	1,300,298	277,325
0922 海藻加工業	3	226	69,398	234,479	416,827	158,092
0923 水産練製品製造業	8	161	35,361	61,410	137,525	69,625
0924 塩干・塩蔵品製造業	4	124	20,582	102,351	144,458	35,324
0925 冷凍水産物製造業	4	157	42,248	460,612	668,764	202,961
0926 冷凍水産食品製造業	15	939	290,385	2,228,479	2,956,855	646,030
0929 その他の水産食料品製造業	13	230	48,792	116,439	201,454	80,966
0932 野菜漬物製造業 （缶詰、瓶詰、つぼ詰を除く）	6	89	20,659	67,856	113,413	43,389
0941 味そ製造業	2	15	X	X	X	X
0942 しょう油・食用アミノ酸製造業	3	34	5,595	13,743	21,448	7,339
0944 食酢製造業	1	25	X	X	X	X
0949 その他の調味料製造業	3	138	43,775	20,799	84,246	58,058
0961 精米・精麦業	2	18	X	X	X	X
0971 パン製造業	6	116	17,266	19,911	61,107	36,999
0972 生菓子製造業	20	994	269,893	771,041	1,365,451	537,815
0973 ビスケット類・干菓子製造業	3	32	7,121	5,355	11,041	5,415
0974 米菓製造業	4	116	22,560	85,048	187,749	96,754
0992 めん類製造業	8	139	31,110	121,929	189,493	62,455
0993 豆腐・油揚げ製造業	10	130	25,873	40,546	101,339	56,316
0994 あん類製造業	3	35	10,893	27,012	46,687	18,739
0995 冷凍調理食品製造業	8	359	97,877	262,108	434,641	147,772
0996 そう（惣）菜製造業	5	363	80,315	280,839	435,482	136,632
0997 すし・弁当・調理パン製造業	8	257	49,567	100,898	181,530	74,778
0998 レトルト食品製造業	1	91	X	X	X	X
0999 他に分類されない食料品製造業	13	330	89,984	278,552	514,173	214,717
<b>10 飲料・たばこ・飼料</b>	<b>34</b>	<b>604</b>	<b>195,590</b>	<b>612,589</b>	<b>2,874,765</b>	<b>1,980,360</b>
1011 清涼飲料製造業	6	150	77,446	319,091	2,125,590	1,586,002
1021 果実酒製造業	1	9	X	X	X	X
1022 ビール類製造業	1	21	X	X	X	X
1023 清酒製造業	15	163	37,160	64,089	139,492	57,378
1024 蒸留酒・混成酒製造業	1	6	X	X	X	X
1031 製茶業	1	4	X	X	X	X

1-3-2 産業細分類別統計表（4人以上の事業所）

（単位：人、万円）

産業細分類	事業所数	従業者数	現金 給与総額	原材料 使用額等	製造品 出荷額等	付加 価値額
1041 製氷業	4	47	16,391	31,268	82,579	48,868
1061 配合飼料製造業	2	161	X	X	X	X
1062 単体飼料製造業	1	28	X	X	X	X
1063 有機質肥料製造業	2	15	X	X	X	X
<b>1 1 織 維</b>	<b>73</b>	<b>2,769</b>	<b>600,374</b>	<b>932,703</b>	<b>1,828,997</b>	<b>816,024</b>
1115 化学繊維紡績業	1	22	X	X	X	X
1117 ねん糸製造業 （かさ高加工糸を除く）	1	34	X	X	X	X
1131 丸編ニット生地製造業	1	27	X	X	X	X
1152 漁網製造業	1	22	X	X	X	X
1153 網地製造業（漁網を除く）	1	24	X	X	X	X
1161 織物製成人男子・少年服製造業 （不織布製及びレース製を含む）	6	949	202,495	289,095	645,784	322,181
1162 織物製成人女子・少女服製造業 （不織布製及びレース製を含む）	11	108	17,747	6,875	33,931	25,769
1164 織物製シャツ製造業（不織布製 及びレース製を含み、下着を除く）	4	355	87,597	121,048	219,575	85,952
1165 織物製事務用・作業用・衛生用・ スポーツ用衣服・校服製造業 （不織布製及びレース製を含む）	1	21	X	X	X	X
1166 ニット製外衣製造業（アウター シャツ類セーター類などを除く）	4	43	7,159	12,132	30,259	17,264
1167 ニット製アウターシャツ類製造業	17	354	57,068	81,332	181,606	93,833
1168 セーター類製造業	1	10	X	X	X	X
1169 その他の外衣・シャツ製造業	5	147	23,881	8,441	41,950	31,415
1171 織物製下着製造業	1	13	X	X	X	X
1172 ニット製下着製造業	3	34	5,473	4,154	11,666	7,154
1173 織物製・ニット製寝着類製造業	1	8	X	X	X	X
1174 補整着製造業	9	351	102,041	175,483	312,606	124,889
1184 靴下製造業	2	223	X	X	X	X
1186 帽子製造業（帽体を含む）	1	10	X	X	X	X
1191 寝具製造業	2	14	X	X	X	X
<b>1 2 木 材</b>	<b>35</b>	<b>755</b>	<b>245,106</b>	<b>1,685,717</b>	<b>2,129,727</b>	<b>294,363</b>
1211 一般製材業	19	235	64,682	210,357	334,792	102,473
1213 床板製造業	1	58	X	X	X	X
1214 木材チップ製造業	3	30	10,798	38,276	63,765	24,275
1222 合板製造業	3	313	111,798	1,021,788	1,150,285	10,952
1223 集成材製造業	1	23	X	X	X	X
1224 建築用木製組立材料製造業	4	68	22,067	107,275	171,659	61,126
1227 銘木製造業	1	9	X	X	X	X
1231 竹・とう・きりゅう等容器製造業	1	8	X	X	X	X
1232 木箱製造業	1	5	X	X	X	X
1291 木材薬品処理業	1	6	X	X	X	X

1-3-3 産業細分類別統計表（4人以上の事業所）

（単位：人、万円）

産業細分類	事業所数	従業者数	現金 給与総額	原材料 使用額等	製造品 出荷額等	付加 価値額
<b>13 家具</b>	<b>19</b>	<b>197</b>	<b>49,287</b>	<b>101,017</b>	<b>190,735</b>	<b>81,342</b>
1311 木製家具製造業 （漆塗りを除く）	8	141	X	X	X	X
1312 金属製家具製造業	1	4	X	X	X	X
1331 建具製造業	10	52	12,051	18,582	38,583	19,048
<b>14 パルプ・紙</b>	<b>37</b>	<b>1,756</b>	<b>744,430</b>	<b>5,747,504</b>	<b>9,146,497</b>	<b>2,789,403</b>
1421 洋紙・機械すき和紙製造業	11	798	407,644	3,698,192	6,234,932	2,062,851
1422 板紙製造業	1	130	X	X	X	X
1424 手すき和紙製造業	1	6	X	X	X	X
1432 段ボール製造業	1	10	X	X	X	X
1433 壁紙・ふすま紙製造業	2	45	X	X	X	X
1441 事務用・学用紙製品製造業	5	287	89,202	475,856	601,588	117,575
1449 その他の紙製品製造業	1	6	X	X	X	X
1453 段ボール箱製造業	6	238	96,054	505,432	785,531	240,623
1454 紙器製造業	7	202	52,534	216,842	315,831	92,136
1499 その他のパルプ・紙・紙加工品 製造業	2	34	X	X	X	X
<b>15 印刷</b>	<b>35</b>	<b>793</b>	<b>229,051</b>	<b>392,076</b>	<b>822,707</b>	<b>380,601</b>
1511 オフセット印刷物	29	704	204,215	360,260	757,170	349,101
1513 紙以外の印刷	3	24	6,267	17,618	22,527	4,675
1521 製版業	1	10	X	X	X	X
1531 製本業	2	55	X	X	X	X
<b>16 化学</b>	<b>3</b>	<b>48</b>	<b>14,884</b>	<b>135,236</b>	<b>233,395</b>	<b>93,486</b>
1629 その他の無機化学工業製品 製造業	2	29	X	X	X	X
1642 石けん・合成洗剤製造業	1	19	X	X	X	X
<b>17 石油・石炭</b>	<b>10</b>	<b>64</b>	<b>30,834</b>	<b>310,084</b>	<b>446,856</b>	<b>130,258</b>
1741 舗装材料製造業	10	64	30,834	310,084	446,856	130,258



1-3-4 産業細分類別統計表（4人以上の事業所）

（単位：人、万円）

産業細分類	事業所数	従業者数	現金 給与総額	原材料 使用額等	製造品 出荷額等	付加 価値額
<b>18 プラスチック</b>	<b>33</b>	<b>961</b>	<b>294,016</b>	<b>1,055,462</b>	<b>1,990,460</b>	<b>849,239</b>
1812 プラスチック管製造業	1	77	X	X	X	X
1821 プラスチックフィルム製造業	1	12	X	X	X	X
1822 プラスチックシート製造業	1	10	X	X	X	X
1824 合成皮革製造業	1	13	X	X	X	X
1825 プラスチックフィルム・シート ・床材・合成皮革加工業	4	215	93,041	469,870	846,438	350,461
1831 電気機械器具用プラスチック 製品製造業（加工業を除く）	5	92	25,256	60,985	117,108	53,735
1832 輸送機械器具用プラスチック 製品製造業（加工業を除く）	1	7	X	X	X	X
1834 工業用プラスチック製品加工業	4	60	14,548	17,263	52,673	33,723
1842 硬質プラスチック発泡製品 製造業	6	146	45,264	130,159	223,477	87,716
1844 強化プラスチック製容器・浴槽 等製造業	1	4	X	X	X	X
1851 プラスチック成形材料製造業	1	43	X	X	X	X
1891 プラスチック製日用雑貨 ・食卓用品製造業	2	32	X	X	X	X
1892 プラスチック製容器製造業	2	211	X	X	X	X
1897 他に分類されないプラスチック 製品製造業	3	39	13,097	31,587	46,817	14,505
<b>19 ゴム</b>	<b>6</b>	<b>161</b>	<b>52,314</b>	<b>81,511</b>	<b>175,228</b>	<b>86,742</b>
1921 ゴム製履物・同附属品製造業	1	12	X	X	X	X
1933 工業用ゴム製品製造業	3	122	42,094	38,401	118,106	73,397
1999 他に分類されないゴム製品製造業	2	27	X	X	X	X
<b>20 皮革</b>	<b>3</b>	<b>274</b>	<b>X</b>	<b>X</b>	<b>X</b>	<b>X</b>
2021 工業用革製品製造業 （手袋を除く）	1	21	X	X	X	X
2041 革製履物製造業	2	253	X	X	X	X
<b>21 窯業・土石</b>	<b>40</b>	<b>476</b>	<b>158,617</b>	<b>688,666</b>	<b>1,108,672</b>	<b>399,570</b>
2113 ガラス製加工素材製造業	1	6	X	X	X	X
2121 セメント製造業	1	8	X	X	X	X
2122 生コンクリート製造業	21	250	84,927	445,611	701,948	244,130
2123 コンクリート製品製造業	8	112	43,882	175,978	273,578	92,953
2129 その他のセメント製品製造業	1	16	X	X	X	X

1-3-5 産業細分類別統計表（4人以上の事業所）

（単位：人、万円）

産業細分類	事業所数	従業者数	現金 給与総額	原材料 使用額等	製造品 出荷額等	付加 価値額
2131 粘土かわら製造業	1	6	X	X	X	X
2142 食卓用・ちゅう房用陶磁器 製造業	1	5	X	X	X	X
2181 碎石製造業	2	14	X	X	X	X
2184 石工品製造業	3	21	4,650	5,159	13,080	7,543
2199 他に分類されない窯業・土石 製品製造業	1	38	X	X	X	X
<b>2 2 鉄 鋼</b>	<b>6</b>	<b>647</b>	<b>242,886</b>	<b>1,047,307</b>	<b>1,501,186</b>	<b>380,345</b>
2251 銑鉄鋳物製造業 （鋳鉄管、可鍛鋳鉄を除く）	2	95	X	X	X	X
2253 鋳鋼製造業	1	183	X	X	X	X
2254 鍛工品製造業	2	351	X	X	X	X
2292 鉄スクラップ加工処理業	1	18	X	X	X	X
<b>2 3 非鉄金属</b>	<b>1</b>	<b>64</b>	<b>X</b>	<b>X</b>	<b>X</b>	<b>X</b>
2332 アルミニウム・同合金圧延業 （抽伸、押出しを含む）	1	64	X	X	X	X
<b>2 4 金属製品</b>	<b>73</b>	<b>1,908</b>	<b>650,392</b>	<b>1,933,627</b>	<b>3,324,492</b>	<b>1,237,302</b>
2424 作業工具製造業	2	116	X	X	X	X
2429 その他の金物類製造業	4	102	37,957	209,562	213,020	1,702
2431 配管工事用附属品製造業 （バルブ、コックを除く）	3	78	30,424	96,952	136,358	36,828
2432 ガス機器・石油機器製造業	2	16	X	X	X	X
2441 鉄骨製造業	9	209	69,220	379,198	630,468	233,770
2442 建設用金属製品製造業 （鉄骨を除く）	3	23	5,990	8,260	17,399	8,704
2443 金属製サッシ・ドア製造業	6	76	25,537	67,217	114,604	45,129
2445 建築用金属製品製造業（サッシ、 ドア、建築用金物を除く）	3	47	16,819	82,524	136,093	51,018
2446 製缶板金業	16	460	170,367	438,828	801,394	313,047

1-3-6 産業細分類別統計表（4人以上の事業所）

（単位：人、万円）

産業細分類	事業所数	従業者数	現金 給与総額	原材料 使用額等	製造品 出荷額等	付加 価値額
2451 アルミニウム・同合金プレス 製品製造業	1	18	X	X	X	X
2452 金属プレス製品製造業 （アルミニウム・同合金を除く）	7	380	122,418	281,578	498,549	164,035
2453 粉末や金製品製造業	1	12	X	X	X	X
2461 金属製品塗装業	4	68	21,706	30,027	73,742	41,647
2464 電気めっき業 （表面処理鋼材めっき業を除く）	3	70	21,314	11,158	51,634	37,184
2469 その他の金属表面処理業	1	4	X	X	X	X
2479 その他の金属線製品製造業	1	8	X	X	X	X
2481 ボルト・ナット・リベット ・小ねじ・木ねじ等製造業	5	149	41,466	145,632	271,530	121,394
2492 金属製スプリング製造業	1	22	X	X	X	X
2499 他に分類されない金属製品製造業	1	50	X	X	X	X
<b>25 はん用機械</b>	<b>14</b>	<b>182</b>	<b>53,455</b>	<b>97,957</b>	<b>184,282</b>	<b>81,902</b>
2521 ポンプ・同装置製造業	1	9	X	X	X	X
2523 油圧・空圧機器製造業	1	13	X	X	X	X
2533 物流運搬設備製造業	1	6	X	X	X	X
2535 冷凍機・温湿調整装置製造業	1	45	X	X	X	X
2592 弁・同附属品製造業	1	7	X	X	X	X
2599 各種機械・同部分品製造修理業 （注文製造・修理）	9	102	33,776	48,525	99,944	48,970
<b>26 生産用機械</b>	<b>47</b>	<b>1,279</b>	<b>435,360</b>	<b>1,206,843</b>	<b>2,107,950</b>	<b>831,040</b>
2611 農業用機械製造業 （農業用器具を除く）	1	73	X	X	X	X
2621 建設機械・鉱山機械製造業	3	72	24,428	57,034	128,320	62,142
2641 食品機械・同装置製造業	2	18	X	X	X	X
2643 パルプ装置・製紙機械製造業	1	8	X	X	X	X
2644 印刷・製本・紙工機械製造業	1	18	X	X	X	X
2661 金属工作機械製造業	1	56	X	X	X	X
2662 金属加工機械製造業 （金属工作機械を除く）	1	39	X	X	X	X
2663 金属工作機械用・金属加工機械用 部分品・附属品製造業 （機械工具、金型を除く）	13	164	52,652	118,799	228,458	101,634
2664 機械工具製造業 （粉末や金製を除く）	1	9	X	X	X	X

1-3-7 産業細分類別統計表（4人以上の事業所）

（単位：人、万円）

産業細分類	事業所数	従業者数	現金 給与総額	原材料 使用額等	製造品 出荷額等	付加 価値額
2671 半導体製造装置製造業	3	164	50,337	196,073	268,703	73,509
2691 金属用金型・同部分品・附属品製造業	7	169	56,289	104,704	219,085	104,847
2692 非金属用金型・同部分品・附属品製造業	1	15	X	X	X	X
2693 真空装置・真空機器製造業	1	145	X	X	X	X
2694 ロボット製造業	3	161	58,920	187,399	330,800	143,590
2699 他に分類されない生産用機械・同部分品製造業	8	168	57,344	117,244	220,862	82,926
<b>27 業務用機械</b>	<b>9</b>	<b>499</b>	<b>115,965</b>	<b>193,147</b>	<b>373,544</b>	<b>157,716</b>
2719 その他の事務用機械器具製造業	2	347	X	X	X	X
2722 娯楽用機械製造業	1	29	X	X	X	X
2729 その他のサービス用・娯楽用機械器具製造業	2	40	X	X	X	X
2743 医療用品製造業 （動物医療機械器具を含む）	3	18	5,157	4,750	14,494	9,281
2752 写真機・映画用機械・同附属品製造業	1	65	X	X	X	X
<b>28 電子部品・デバイス</b>	<b>50</b>	<b>4,812</b>	<b>2,086,422</b>	<b>8,631,914</b>	<b>13,906,738</b>	<b>4,548,603</b>
2815 液晶パネル・フラットパネル製造業	2	925	X	X	X	X
2821 抵抗器・コンデンサ・変成器・複合部品製造業	6	348	146,768	514,061	1,393,862	871,239
2822 音響部品・磁気ヘッド・小型モータ製造業	2	229	X	X	X	X
2823 コネクタ・スイッチ・リレー製造業	16	1,576	596,469	2,756,684	4,039,720	1,025,781
2841 電子回路基板製造業	3	67	15,962	26,725	59,788	31,489
2842 電子回路実装基板製造業	9	939	370,999	1,590,856	2,327,978	698,567
2859 その他のユニット部品製造業	1	26	X	X	X	X
2899 その他の電子部品・デバイス・電子回路製造業	11	702	292,471	1,450,181	2,228,641	643,373
<b>29 電気機械</b>	<b>77</b>	<b>3,391</b>	<b>1,151,534</b>	<b>5,183,182</b>	<b>7,171,118</b>	<b>1,803,203</b>
2911 発電機・電動機・その他の回転電気機械製造業	5	132	32,425	84,600	147,191	58,978
2912 変圧器類製造業 （電子機器用を除く）	1	4	X	X	X	X
2913 電力開閉装置製造業	5	354	97,831	79,288	409,616	337,208
2914 配電盤・電力制御装置製造業	12	254	89,551	188,242	337,432	134,786
2915 配線器具・配線附属品製造業	8	183	45,840	147,706	257,777	101,417

1-3-8 産業細分類別統計表（4人以上の事業所）

（単位：人、万円）

産業細分類	事業所数	従業者数	現金 給与総額	原材料 使用額等	製造品 出荷額等	付加 価値額
2921 電気溶接機製造業	3	50	10,019	2,575	14,687	11,543
2922 内燃機関電装品製造業 （ワイヤーハーネスを含む）	15	1,061	334,166	1,852,515	2,285,982	343,316
2929 その他の産業用電気機械器具 製造業（車両用、船舶用を含む）	4	340	117,753	1,393,283	1,574,746	225,407
2931 ちゅう房機器製造業	8	248	87,657	653,672	851,569	186,268
2932 空調・住宅関連機器製造業	3	99	33,355	70,889	117,928	42,685
2933 衣料衛生関連機器製造業	1	39	X	X	X	X
2939 その他の民生用電気機械器具 製造業	5	88	36,020	48,013	118,597	65,060
2942 電気照明器具製造業	2	48	X	X	X	X
2952 一次電池（乾電池、湿電池） 製造業	2	439	X	X	X	X
2969 その他の電子応用装置製造業	1	6	X	X	X	X
2971 電気計測器製造業 （別掲を除く）	1	40	X	X	X	X
2999 その他の電気機械器具製造業	1	6	X	X	X	X
<b>30 情報通信機械</b>	<b>4</b>	<b>96</b>	<b>26,418</b>	<b>31,078</b>	<b>78,851</b>	<b>42,841</b>
3011 有線通信機械器具製造業	1	18	X	X	X	X
3032 パーソナルコンピュータ製造業	1	8	X	X	X	X
3033 外部記憶装置製造業	1	58	X	X	X	X
3039 その他の附属装置製造業	1	12	X	X	X	X
<b>31 輸送用機械</b>	<b>21</b>	<b>1,025</b>	<b>375,934</b>	<b>1,072,676</b>	<b>1,805,819</b>	<b>705,070</b>
3112 自動車車体・附随車製造業	1	82	X	X	X	X
3113 自動車部分品・附属品製造業	17	749	255,809	834,829	1,396,855	510,363
3121 鉄道車両製造業	1	176	X	X	X	X
3131 船舶製造・修理業	2	18	X	X	X	X
<b>32 その他の製品</b>	<b>27</b>	<b>261</b>	<b>83,239</b>	<b>118,527</b>	<b>265,689</b>	<b>136,654</b>
3253 運動用具製造業	3	60	22,181	19,014	56,137	33,323
3269 その他の事務用品製造業	2	27	X	X	X	X
3282 畳製造業	5	56	19,354	40,242	71,113	27,935
3292 看板・標識機製造業	13	78	23,788	24,975	62,997	36,210
3293 パレット製造業	3	22	7,486	22,757	37,047	13,609
3299 他に分類されないその他の製品 製造業	1	18	X	X	X	X

## 2 市町村別統計表（従業者4人以上の事業所）

### 2-1 従業者4人以上の事業所に関する統計表

市町村	事業所数	従業者数										
		合計	男					女				
			男計	個人事業主、無給家族従業者	正社員・正職員等	パート・アルバイト等	出向・派遣受入者	女計	個人事業主、無給家族従業者	正社員・正職員等	パート・アルバイト等	出向・派遣受入者
総数	831	30,041	18,072	68	16,059	1,345	600	11,969	33	7,345	4,229	362
市部	598	22,840	13,962	45	12,401	1,049	467	8,878	21	5,271	3,312	274
郡部	233	7,201	4,110	23	3,658	296	133	3,091	12	2,074	917	88
鳥取市	276	10,557	6,593	21	5,898	386	288	3,964	5	2,545	1,254	160
米子市	154	5,870	3,720	12	3,318	324	66	2,150	12	1,050	1,018	70
倉吉市	90	3,400	2,252	10	1,914	245	83	1,148	2	672	442	32
境港市	78	3,013	1,397	2	1,271	94	30	1,616	2	1,004	598	12
岩美郡	23	847	478	4	408	12	54	369	2	241	119	7
岩美町	23	847	478	4	408	12	54	369	2	241	119	7
八頭郡	57	1,156	598	3	546	31	18	558	4	389	155	10
若桜町	13	228	103	1	89	6	7	125	1	86	31	7
智頭町	22	528	286	2	264	18	2	242	2	180	58	2
八頭町	22	400	209	—	193	7	9	191	1	123	66	1
東伯郡	77	2,866	1,555	10	1,389	130	26	1,311	5	920	346	40
三朝町	8	223	158	—	113	43	2	65	—	21	41	3
湯梨浜町	17	452	180	1	145	17	17	272	1	210	30	31
琴浦町	25	1,674	923	5	853	62	3	751	2	555	188	6
北栄町	27	517	294	4	278	8	4	223	2	134	87	—
西伯郡	54	1,973	1,230	6	1,106	90	28	743	1	444	273	25
日吉津村	6	152	88	—	83	—	5	64	—	37	25	2
大山町	21	743	522	4	476	32	10	221	—	110	97	14
南部町	12	729	462	—	408	47	7	267	—	161	99	7
伯耆町	15	349	158	2	139	11	6	191	1	136	52	2
日野郡	22	359	249	—	209	33	7	110	—	80	24	6
日南町	5	104	81	—	54	22	5	23	—	11	11	1
日野町	7	89	47	—	43	3	1	42	—	34	5	3
江府町	10	166	121	—	112	8	1	45	—	35	8	2

(単位:人、万円)

現金 給与総額	原材料 使用額等	製造品出荷額等					生産額	付加 価値額	
		総額	製造品 出荷額	加工賃 収入額	その他 収入額	うち 修理料 収入額			
9,851,845	40,480,578	65,528,995	57,523,884	3,403,988	4,601,123	63,376	60,878,441	21,998,124	総数
7,667,790	33,396,727	52,129,528	46,165,116	2,070,872	3,893,540	56,907	48,207,244	16,377,537	市部
2,184,055	7,083,851	13,399,467	11,358,768	1,333,116	707,583	6,469	12,671,197	5,620,587	郡部
3,520,992	13,834,773	22,329,344	20,184,917	1,044,104	1,100,323	13,273	21,237,542	7,652,207	鳥取市
2,047,741	9,099,452	14,650,434	12,796,482	408,739	1,445,213	41,629	13,186,473	4,747,206	米子市
1,206,602	5,112,248	7,868,066	7,195,475	494,497	178,094	—	7,667,571	2,335,700	倉吉市
892,455	5,350,254	7,281,684	5,988,242	123,532	1,169,910	2,005	6,115,658	1,642,424	境港市
307,616	614,704	1,068,614	872,333	178,643	17,638	—	1,054,008	362,947	岩美郡
307,616	614,704	1,068,614	872,333	178,643	17,638	—	1,054,008	362,947	岩美町
296,289	615,862	1,133,895	865,295	242,741	25,859	378	1,108,034	475,061	八頭郡
57,301	122,171	242,340	190,649	47,691	4,000	—	238,638	112,030	若桜町
138,556	283,233	521,117	368,225	144,599	8,293	—	511,960	213,971	智頭町
100,432	210,458	370,438	306,421	50,451	13,566	378	357,436	149,060	八頭町
845,520	3,334,421	5,246,306	4,327,608	361,701	556,997	5,000	4,684,842	1,722,718	東伯郡
67,777	43,692	203,446	78,009	125,374	63	—	199,765	145,148	三朝町
116,144	275,089	431,343	195,933	190,132	45,278	—	385,709	144,407	湯梨浜町
519,831	2,481,750	3,782,730	3,444,739	29,114	308,877	—	3,483,083	1,176,124	琴浦町
141,768	533,890	828,787	608,927	17,081	202,779	5,000	616,285	257,039	北栄町
617,695	1,977,793	3,529,033	2,903,783	521,889	103,361	1,091	3,439,077	1,370,512	西伯郡
42,534	107,359	191,512	178,049	13,463	—	—	196,968	80,882	日吉津村
239,603	700,680	1,417,384	1,157,194	191,306	68,884	1,091	1,353,211	647,586	大山町
229,938	982,012	1,463,625	1,338,249	114,767	10,609	—	1,457,808	433,466	南部町
105,620	187,742	456,512	230,291	202,353	23,868	—	431,090	208,578	伯耆町
116,935	541,071	2,421,619	2,389,749	28,142	3,728	—	2,385,236	1,689,349	日野郡
23,589	91,783	122,681	118,431	642	3,608	—	117,115	20,063	日南町
21,442	135,864	253,233	245,075	8,038	120	—	253,113	111,781	日野町
71,904	313,424	2,045,705	2,026,243	19,462	—	—	2,015,008	1,557,505	江府町

2-2-1 従業者30人以上の事業所に関する統計表

市町村	事業所数	従業者数								
		合計	男					女		
			男計	個人事業主、無給家族従業者	正社員・正職員等	パート・アルバイト等	出向・派遣受入者	女計	個人事業主、無給家族従業者	正社員・正職員等
総数	220	22,788	14,051	—	12,494	1,027	530	8,737	—	5,635
市部	162	17,650	11,100	—	9,837	827	436	6,550	—	4,117
郡部	58	5,138	2,951	—	2,657	200	94	2,187	—	1,518
鳥取市	80	8,299	5,326	—	4,791	269	266	2,973	—	2,081
米子市	37	4,562	2,997	—	2,653	281	63	1,565	—	742
倉吉市	23	2,657	1,803	—	1,508	216	79	854	—	498
境港市	22	2,132	974	—	885	61	28	1,158	—	796
岩美郡										
岩美町	7	672	393	—	331	8	54	279	—	171
八頭郡										
若桜町	1	44	33	—	29	2	2	11	—	11
智頭町	3	329	169	—	163	4	2	160	—	136
八頭町	4	164	93	—	91	2	—	71	—	45
東伯郡										
三朝町	1	116	87	—	59	28	—	29	—	4
湯梨浜町	3	319	109	—	91	10	8	210	—	161
琴浦町	9	1,446	805	—	754	49	2	641	—	486
北栄町	6	334	184	—	179	5	—	150	—	102
西伯郡										
日吉津村	2	96	51	—	46	—	5	45	—	27
大山町	11	637	454	—	416	28	10	183	—	92
南部町	5	632	399	—	351	41	7	233	—	141
伯耆町	3	174	46	—	42	—	4	128	—	107
日野郡										
日南町	1	75	61	—	39	22	—	14	—	6
日野町	—	—	—	—	—	—	—	—	—	—
江府町	2	100	67	—	66	1	—	33	—	29



(単位：人、万円)

		月別常用労働者数		現金給与総額			市町村
		年間数	月平均	総額	基本給・諸手当・期末賞与等	その他	
パート・アルバイト等	出向・派遣受入者						
2,826	276	266,704	22,225	7,949,986	7,479,596	470,390	総数
2,221	212	203,591	16,966	6,318,461	5,969,450	349,011	市部
605	67	63,113	5,259	1,631,525	1,510,146	121,379	郡部
780	112	93,576	7,798	2,970,632	2,806,986	163,646	鳥取市
764	59	52,121	4,343	1,670,764	1,555,174	115,590	米子市
327	29	32,007	2,667	1,004,528	955,640	48,888	倉吉市
350	12	25,887	2,157	672,537	651,650	20,887	境港市
							岩美郡
102	6	8,161	680	261,764	204,390	57,374	岩美町
							八頭郡
—	—	X	X	X	X	X	若桜町
22	2	4,011	334	84,557	82,180	2,377	智頭町
25	4	1,956	163	47,425	47,092	333	八頭町
							東伯郡
25	—	X	X	X	X	X	三朝町
25	24	3,707	309	79,586	74,742	4,844	湯梨浜町
150	5	17,277	1,440	464,520	433,062	31,458	琴浦町
48	—	4,076	340	91,626	91,469	157	北栄町
							西伯郡
16	2	X	X	X	X	X	日吉津村
77	14	7,779	648	207,786	197,348	10,438	大山町
85	7	9,002	750	201,876	195,854	6,022	南部町
20	1	2,108	176	41,873	37,027	4,846	伯耆町
							日野郡
8	—	X	X	X	X	X	日南町
—	—	—	—	—	—	—	日野町
2	2	X	X	X	X	X	江府町

2-2-2 従業者30人以上の事業所に関する統計表

市町村	原 材 料 使 用 額 等							
	総 額	原材料 使用額	燃 料 使用額	電 力 使用額	委 託 生産費	製造等 に関連する 外注費	転売した 商品の 仕入額	
総 数	35,552,346	27,651,428	879,337	1,057,611	2,788,652	355,509	2,819,809	
市 部	29,981,678	23,174,291	765,148	839,514	2,379,357	304,226	2,519,142	
郡 部	5,570,668	4,477,137	114,189	218,097	409,295	51,283	300,667	
鳥 取 市	12,731,903	10,266,642	268,437	367,611	1,042,386	75,684	711,143	
米 子 市	7,903,039	5,702,694	398,360	229,587	535,100	186,654	850,644	
倉 吉 市	4,642,954	3,662,961	48,122	136,538	684,972	32,616	77,745	
境 港 市	4,703,782	3,541,994	50,229	105,778	116,899	9,272	879,610	
岩美郡								
岩美町	521,350	462,098	6,207	17,650	35,045	350	—	
八頭郡								
若桜町	X	X	X	X	X	X	X	
智頭町	182,525	97,260	3,290	8,933	72,472	570	—	
八頭町	114,971	95,433	3,671	3,898	7,616	68	4,285	
東伯郡								
三朝町	X	X	X	X	X	X	X	
湯梨浜町	120,782	39,434	357	4,258	76,733	—	—	
琴浦町	2,371,218	1,912,984	45,285	55,772	80,941	12,759	263,477	
北栄町	210,712	179,224	1,356	9,673	14,494	136	5,829	
西伯郡								
日吉津村	X	X	X	X	X	X	X	
大山町	635,195	508,030	21,341	40,753	42,539	2,436	20,096	
南部町	901,049	792,027	5,527	34,280	62,571	286	6,358	
伯耆町	77,806	23,904	12,041	12,778	3,935	25,148	—	
日野郡								
日南町	X	X	X	X	X	X	X	
日野町	—	—	—	—	—	—	—	
江府町	X	X	X	X	X	X	X	



2-2-3 従業者30人以上の事業所に関する統計表

市町村	在 庫					
	年 初				年 末	
	総 額	製造品	半製品・ 仕掛品	原材料 ・燃料	総 額	製造品
総 数	5,456,987	1,601,509	1,627,059	2,228,419	5,512,527	1,342,568
市 部	4,788,151	1,412,010	1,412,626	1,963,515	4,883,981	1,157,432
郡 部	668,836	189,499	214,433	264,904	628,546	185,136
鳥 取 市	2,271,072	615,328	666,611	989,133	2,364,269	488,377
米 子 市	955,270	340,157	276,553	338,560	967,656	267,271
倉 吉 市	905,625	264,965	383,757	256,903	909,893	219,268
境 港 市	656,184	191,560	85,705	378,919	642,163	182,516
岩美郡						
岩美町	79,990	4,624	59,695	15,671	80,268	3,978
八頭郡						
若桜町	X	X	X	X	X	X
智頭町	44,704	2,762	8,497	33,445	43,737	2,302
八頭町	15,011	6,097	3,267	5,647	17,136	6,413
東伯郡						
三朝町	X	X	X	X	X	X
湯梨浜町	2,501	926	1,281	294	2,175	839
琴浦町	172,873	62,853	39,768	70,252	169,845	76,765
北栄町	48,956	23,512	14,925	10,519	40,137	13,763
西伯郡						
日吉津村	X	X	X	X	X	X
大山町	147,116	26,464	69,045	51,607	150,685	43,888
南部町	73,342	8,393	8,866	56,083	69,071	9,942
伯耆町	2,064	—	1,554	510	413	—
日野郡						
日南町	X	X	X	X	X	X
日野町	—	—	—	—	—	—
江府町	X	X	X	X	X	X

(単位：万円)

額						市町村
末		年間増減				
半製品・仕掛品	原材料・燃料	総額	製造品	半製品・仕掛品	原材料・燃料	
1,843,694	2,326,265	55,540	△ 258,941	216,635	97,846	総数
1,641,877	2,084,672	95,830	△ 254,578	229,251	121,157	市部
201,817	241,593	△ 40,290	△ 4,363	△ 12,616	△ 23,311	郡部
802,104	1,073,788	93,197	△ 126,951	135,493	84,655	鳥取市
330,754	369,631	12,386	△ 72,886	54,201	31,071	米子市
408,891	281,734	4,268	△ 45,697	25,134	24,831	倉吉市
100,128	359,519	△ 14,021	△ 9,044	14,423	△ 19,400	境港市
						岩美郡
63,373	12,917	278	△ 646	3,678	△ 2,754	岩美町
						八頭郡
X	X	X	X	X	X	若桜町
8,093	33,342	△ 967	△ 460	△ 404	△ 103	智頭町
3,515	7,208	2,125	316	248	1,561	八頭町
						東伯郡
X	X	X	X	X	X	三朝町
1,012	324	△ 326	△ 87	△ 269	30	湯梨浜町
35,176	57,904	△ 3,028	13,912	△ 4,592	△ 12,348	琴浦町
14,951	11,423	△ 8,819	△ 9,749	26	904	北栄町
						西伯郡
X	X	X	X	X	X	日吉津村
56,332	50,465	3,569	17,424	△ 12,713	△ 1,142	大山町
12,109	47,020	△ 4,271	1,549	3,243	△ 9,063	南部町
—	413	△ 1,651	—	△ 1,554	△ 97	伯耆町
						日野郡
X	X	X	X	X	X	日南町
—	—	—	—	—	—	日野町
X	X	X	X	X	X	江府町





2-2-5 従業者30人以上の事業所に関する統計表

市町村	1日当たり水源別用水量						
	淡水総量	工業用水道	上水道	井戸水	その他の淡水	回収水	海水
総数	158,960	17,731	5,698	38,727	89,247	7,557	—
市部	149,175	17,731	4,364	30,529	89,172	7,379	—
郡部	9,785	—	1,334	8,198	75	178	—
鳥取市	18,567	3,949	1,590	8,217	1,302	3,509	—
米子市	120,936	8,443	547	20,866	87,800	3,280	—
倉吉市	2,793	—	750	1,433	20	590	—
境港市	6,879	5,339	1,477	13	50	—	—
岩美郡							
岩美町	864	—	820	44	—	—	—
八頭郡							
若桜町	X	X	X	X	X	X	X
智頭町	306	—	26	280	—	—	—
八頭町	168	—	23	70	75	—	—
東伯郡							
三朝町	X	X	X	X	X	X	X
湯梨浜町	15	—	15	—	—	—	—
琴浦町	4,738	—	213	4,525	—	—	—
北栄町	53	—	53	—	—	—	—
西伯郡							
日吉津村	X	X	X	X	X	X	X
大山町	922	—	49	858	—	15	—
南部町	248	—	112	136	—	—	—
伯耆町	1,173	—	9	1,001	—	163	—
日野郡							
日南町	X	X	X	X	X	X	X
日野町	—	—	—	—	—	—	—
江府町	X	X	X	X	X	X	X





2-3-1 産業中分類別統計表（4人以上の事業所）

（単位：人、万円）

市 町 村 産 業	事業 所数	従業 者数	現金給与 総 額	原 材 料 使用額等	製 造 品 出 荷 額 等				付 加 価値額
					総 額	製造品 出荷額	加工賃 収入額	その他 収入額	
<b>鳥 取 市</b>	<b>276</b>	<b>10,557</b>	<b>3,520,992</b>	<b>13,834,773</b>	<b>22,329,344</b>	<b>20,184,917</b>	<b>1,044,104</b>	<b>1,100,323</b>	<b>7,652,207</b>
09食 料 品	39	1,029	222,019	597,038	1,055,001	988,973	10,313	55,715	422,115
10飲料・たばこ・飼料	4	178	42,988	139,717	411,293	409,790	—	1,503	235,597
11織 維	19	1,225	256,700	373,167	816,279	575,011	232,955	8,313	403,278
12木 材	3	66	16,352	85,991	111,321	111,321	—	—	8,089
13家 具	10	113	23,997	45,255	86,650	72,504	146	14,000	37,126
14パ ル プ・紙	21	658	227,427	1,395,251	1,964,780	1,948,399	8,405	7,976	468,028
15印 刷	16	339	97,036	188,264	400,303	391,400	6,511	2,392	187,187
16化 学	1	20	X	X	X	X	X	X	X
17石 油・石 炭	3	16	8,256	70,283	126,936	121,728	—	5,208	53,956
18プ ラ ス チ ッ ク	11	243	69,801	167,926	400,208	344,289	12,472	43,447	211,847
19ゴ ム	3	122	X	X	X	X	X	X	X
21窯 業・土 石	13	169	53,207	221,106	349,986	349,986	—	—	122,309
24金 属 製 品	25	783	262,141	874,810	1,493,019	1,188,092	295,846	9,081	552,735
25は ん 用 機 械	4	69	16,404	46,259	75,728	74,616	1,112	—	27,754
26生 産 用 機 械	22	684	226,288	703,235	1,173,284	1,094,594	42,415	36,275	450,949
27事 務 用 機 械	5	179	39,513	14,030	76,577	5,394	71,183	—	58,822
28電 子 部 品・デ バ イ ス	24	2,561	1,193,201	4,580,581	8,213,400	7,660,831	108,228	444,341	3,223,051
29電 気 機 械	34	1,783	600,080	4,078,143	5,039,314	4,392,593	230,722	415,999	894,378
30情 報 通 信 機 械	1	12	X	X	X	X	X	X	X
31輸 送 用 機 械	4	123	54,111	125,502	201,376	183,045	14,536	3,795	105,117
32そ の 他 の 製 品	14	185	61,517	78,472	189,334	131,396	5,660	52,278	102,084
<b>米 子 市</b>	<b>154</b>	<b>5,870</b>	<b>2,047,741</b>	<b>9,099,452</b>	<b>14,650,434</b>	<b>12,796,482</b>	<b>408,739</b>	<b>1,445,213</b>	<b>4,747,206</b>
09食 料 品	41	2,141	598,314	1,918,406	3,205,787	3,063,178	23,626	118,983	1,150,243
10飲料・たばこ・飼料	2	17	X	X	X	X	X	X	X
11織 維	12	359	90,783	120,141	231,191	194,710	36,481	—	98,043
12木 材	3	59	19,033	85,039	137,853	120,890	16,963	—	50,107
13家 具	6	36	11,754	28,156	53,370	53,370	—	—	24,014
14パ ル プ・紙	7	775	402,785	3,690,670	6,214,288	5,969,569	193,713	51,006	2,050,353
15印 刷	9	237	62,166	113,228	219,319	188,522	30,797	—	93,981
16化 学	1	19	X	X	X	X	X	X	X
17石 油・石 炭	3	26	12,693	164,776	205,562	203,006	—	2,556	38,843
18プ ラ ス チ ッ ク	2	62	X	X	X	X	X	X	X
20皮 革	2	42	X	X	X	X	X	X	X
21窯 業・土 石	4	66	24,998	180,156	252,569	165,264	—	87,305	68,965
22鉄 鋼	4	321	114,883	371,672	613,118	611,607	—	1,511	214,763
24金 属 製 品	15	240	86,172	375,488	496,209	448,680	32,283	15,246	113,381
25は ん 用 機 械	6	66	22,046	35,797	67,496	57,646	9,675	175	30,189
26生 産 用 機 械	10	340	129,041	335,069	606,653	590,619	9,892	6,142	240,583
27事 務 用 機 械	1	10	X	X	X	X	X	X	X
28電 子 部 品・デ バ イ ス	6	529	251,261	1,288,866	1,584,774	501,837	42,647	1,040,290	245,435
29電 気 機 械	8	192	60,274	131,782	239,271	213,534	1,500	24,237	85,406
30情 報 通 信 機 械	2	66	X	X	X	X	X	X	X
31輸 送 用 機 械	4	238	92,567	139,434	271,068	178,186	2,389	90,493	124,248
32そ の 他 の 製 品	6	29	7,983	13,051	27,698	27,698	—	—	13,949

2-3-2 産業中分類別統計表（4人以上の事業所）

（単位：人、万円）

市 町 村 産 業	事業 所数	従業 者数	現金給与 総 額	原 材 料 使用額等	製 造 品 出 荷 額 等				付 加 価値額
					総 額	製造品 出荷額	加工賃 収入額	その他 収入額	
<b>倉 吉 市</b>	<b>90</b>	<b>3,400</b>	<b>1,206,602</b>	<b>5,112,248</b>	<b>7,868,066</b>	<b>7,195,475</b>	<b>494,497</b>	<b>178,094</b>	<b>2,335,700</b>
09食 料 品	13	235	56,457	135,748	329,561	320,890	7,035	1,636	180,948
10飲料・たばこ・飼料	7	52	13,247	17,911	41,439	32,751	—	8,688	21,156
11織 維	5	162	33,287	26,483	75,850	31,762	44,088	—	46,203
12木 材	7	100	35,488	300,743	393,398	376,939	12,717	3,742	87,394
13家 具	2	10	X	X	X	X	X	X	X
14パ ル プ・紙	3	158	47,185	270,678	374,945	233,650	328	140,967	97,162
15印 刷	5	88	29,521	40,974	94,510	93,195	1,315	—	48,741
17石 油・石 炭	1	4	X	X	X	X	X	X	X
18プ ラ ス チ ッ ク	7	346	114,899	572,499	959,755	902,333	43,134	14,288	350,134
21窯 業・土 石	3	36	11,105	48,574	82,248	81,700	121	427	32,070
22鉄 鋼	1	291	X	X	X	X	X	X	X
24金 属 製 品	6	246	93,361	199,517	400,622	388,218	9,926	2,478	172,382
25は ん 用 機 械	1	6	X	X	X	X	X	X	X
26生 産 用 機 械	3	19	5,567	9,906	18,682	10,643	2,579	5,460	8,358
28電 子 部 品・デ バ イ ス	11	1,250	527,179	2,655,055	3,837,184	3,704,998	131,778	408	930,940
29電 気 機 械	9	258	69,620	79,429	174,811	116,048	58,763	—	88,404
31輸 送 用 機 械	4	125	42,632	75,057	184,849	2,136	182,713	—	97,765
32そ の 他 の 製 品	2	14	X	X	X	X	X	X	X
<b>境 港 市</b>	<b>78</b>	<b>3,013</b>	<b>892,455</b>	<b>5,350,254</b>	<b>7,281,684</b>	<b>5,988,242</b>	<b>123,532</b>	<b>1,169,910</b>	<b>1,642,424</b>
09食 料 品	47	2,082	576,102	3,623,986	4,997,433	3,792,726	71,325	1,133,382	1,223,641
10飲料・たばこ・飼料	5	94	30,056	69,952	158,577	149,975	—	8,602	82,211
11織 維	2	16	X	X	X	X	X	X	X
12木 材	1	229	X	X	X	X	X	X	X
14パ ル プ・紙	2	54	X	X	X	X	X	X	X
15印 刷	2	58	X	X	X	X	X	X	X
18プ ラ ス チ ッ ク	3	81	21,785	62,573	107,204	97,337	—	9,867	41,393
20皮 革	1	232	X	X	X	X	X	X	X
21窯 業・土 石	3	30	9,468	39,208	61,827	48,824	—	13,003	21,542
24金 属 製 品	8	91	28,413	69,930	122,940	104,226	13,658	5,056	50,484
26生 産 用 機 械	1	7	X	X	X	X	X	X	X
31輸 送 用 機 械	2	29	X	X	X	X	X	X	X
32そ の 他 の 製 品	1	10	X	X	X	X	X	X	X

2-3-3 産業中分類別統計表（4人以上の事業所）

（単位：人、万円）

市 町 村 産 業	事業 所数	従業 者数	現金給与 総 額	原 材 料 使用額等	製 造 品 出 荷 額 等				付 加 価値額
					総 額	製造品 出荷額	加工賃 収入額	その他 収入額	
<b>岩 美 町</b>	<b>23</b>	<b>847</b>	<b>307,616</b>	<b>614,704</b>	<b>1,068,614</b>	<b>872,333</b>	<b>178,643</b>	<b>17,638</b>	<b>362,947</b>
09 食 料 品	2	70	X	X	X	X	X	X	X
10 飲料・たばこ・飼料	1	12	X	X	X	X	X	X	X
11 織 維	4	101	21,667	43,603	72,080	51,195	20,885	—	26,861
14 パ ル プ・紙	1	6	X	X	X	X	X	X	X
18 プラ ス チ ッ ク	1	4	X	X	X	X	X	X	X
19 ゴ ム	1	19	X	X	X	X	X	X	X
21 窯 業・土 石	1	5	X	X	X	X	X	X	X
24 金 属 製 品	2	49	X	X	X	X	X	X	X
26 生 産 用 機 械	1	6	X	X	X	X	X	X	X
27 事 務 用 機 械	1	65	X	X	X	X	X	X	X
28 電 子 部 品・デ バ イ ス	3	87	21,037	4,702	35,381	103	35,278	—	26,121
29 電 気 機 械	3	410	209,382	424,532	719,029	648,777	70,252	—	224,691
31 輸 送 用 機 械	2	13	X	X	X	X	X	X	X
<b>若 桜 町</b>	<b>13</b>	<b>228</b>	<b>57,301</b>	<b>122,171</b>	<b>242,340</b>	<b>190,649</b>	<b>47,691</b>	<b>4,000</b>	<b>112,030</b>
09 食 料 品	1	10	X	X	X	X	X	X	X
10 飲料・たばこ・飼料	1	5	X	X	X	X	X	X	X
11 織 維	6	90	15,846	10,383	29,339	—	29,339	—	18,052
12 木 材	2	39	X	X	X	X	X	X	X
18 プラ ス チ ッ ク	1	12	X	X	X	X	X	X	X
29 電 気 機 械	1	28	X	X	X	X	X	X	X
31 輸 送 用 機 械	1	44	X	X	X	X	X	X	X
<b>智 頭 町</b>	<b>22</b>	<b>528</b>	<b>138,556</b>	<b>283,233</b>	<b>521,117</b>	<b>368,225</b>	<b>144,599</b>	<b>8,293</b>	<b>213,971</b>
09 食 料 品	1	45	X	X	X	X	X	X	X
10 飲料・たばこ・飼料	1	13	X	X	X	X	X	X	X
11 織 維	2	33	X	X	X	X	X	X	X
12 木 材	7	65	15,502	43,858	73,320	63,810	6,217	3,293	28,058
18 プラ ス チ ッ ク	1	8	X	X	X	X	X	X	X
24 金 属 製 品	3	44	20,094	43,146	89,889	83,626	1,263	5,000	44,518
27 事 務 用 機 械	1	216	X	X	X	X	X	X	X
28 電 子 部 品・デ バ イ ス	1	68	X	X	X	X	X	X	X
29 電 気 機 械	4	28	6,807	5,374	13,147	—	13,147	—	7,403
31 輸 送 用 機 械	1	8	X	X	X	X	X	X	X

2-3-4 産業中分類別統計表（4人以上の事業所）

（単位：人、万円）

市 町 村 産 業	事業 所数	従業 者数	現金給与 総 額	原 材 料 使用額等	製 造 品 出 荷 額 等				付 加 価値額
					総 額	製造品 出荷額	加工賃 収入額	その他 収入額	
<b>八 頭 町</b>	<b>22</b>	<b>400</b>	<b>100,432</b>	<b>210,458</b>	<b>370,438</b>	<b>306,421</b>	<b>50,451</b>	<b>13,566</b>	<b>149,060</b>
09食 料 品	1	9	X	X	X	X	X	X	X
11織 維	4	102	16,771	5,493	31,591	7,600	23,963	28	24,380
12木 材	1	6	X	X	X	X	X	X	X
18プ ラ ス チ ッ ク	2	37	X	X	X	X	X	X	X
21窯 業・土 石	1	23	X	X	X	X	X	X	X
24金 属 製 品	3	88	29,575	86,788	120,177	119,547	630	—	29,018
28電 子 部 品・デ バ イ ス	2	20	X	X	X	X	X	X	X
29電 気 機 械	7	107	27,650	42,302	78,806	66,835	11,971	—	34,766
32そ の 他 の 製 品	1	8	X	X	X	X	X	X	X
<b>三 朝 町</b>	<b>8</b>	<b>223</b>	<b>67,777</b>	<b>43,692</b>	<b>203,446</b>	<b>78,009</b>	<b>125,374</b>	<b>63</b>	<b>145,148</b>
11織 維	1	11	X	X	X	X	X	X	X
12木 材	1	7	X	X	X	X	X	X	X
18プ ラ ス チ ッ ク	2	36	X	X	X	X	X	X	X
21窯 業・土 石	1	6	X	X	X	X	X	X	X
30情 報 通 信 機 械	1	18	X	X	X	X	X	X	X
31輸 送 用 機 械	2	145	X	X	X	X	X	X	X
<b>湯 梨 浜 町</b>	<b>17</b>	<b>452</b>	<b>116,144</b>	<b>275,089</b>	<b>431,343</b>	<b>195,933</b>	<b>190,132</b>	<b>45,278</b>	<b>144,407</b>
09食 料 品	2	13	X	X	X	X	X	X	X
10飲 料・た ば こ・飼 料	1	5	X	X	X	X	X	X	X
11織 維	4	52	8,450	3,555	15,730	—	15,730	—	11,595
12木 材	1	6	X	X	X	X	X	X	X
15印 刷	1	30	X	X	X	X	X	X	X
21窯 業・土 石	2	24	X	X	X	X	X	X	X
24金 属 製 品	2	21	X	X	X	X	X	X	X
26生 産 用 機 械	1	8	X	X	X	X	X	X	X
28電 子 部 品・デ バ イ ス	1	251	X	X	X	X	X	X	X
29電 気 機 械	1	38	X	X	X	X	X	X	X
32そ の 他 の 製 品	1	4	X	X	X	X	X	X	X

2-3-5 産業中分類別統計表（4人以上の事業所）

（単位：人、万円）

市 町 村 産 業	事業 所数	従業 者数	現金給与 総 額	原 材 料 使用額等	製 造 品 出 荷 額 等				付 加 価値額
					総 額	製造品 出荷額	加工賃 収入額	その他 収入額	
<b>琴 浦 町</b>	<b>25</b>	<b>1,674</b>	<b>519,831</b>	<b>2,481,750</b>	<b>3,782,730</b>	<b>3,444,739</b>	<b>29,114</b>	<b>308,877</b>	<b>1,176,124</b>
09 食 料 品	11	985	322,818	1,849,364	2,708,365	2,427,889	1,345	279,131	762,694
10 飲料・たばこ・飼料	2	33	X	X	X	X	X	X	X
11 織 維	2	223	X	X	X	X	X	X	X
12 木 材	1	6	X	X	X	X	X	X	X
14 パ ル プ・紙	3	105	46,138	272,153	427,960	400,092	3,911	23,957	135,640
26 生 産 用 機 械	2	29	X	X	X	X	X	X	X
27 事 務 用 機 械	1	29	X	X	X	X	X	X	X
29 電 気 機 械	3	264	77,884	145,783	349,369	340,248	3,395	5,726	206,311
<b>北 栄 町</b>	<b>27</b>	<b>517</b>	<b>141,768</b>	<b>533,890</b>	<b>828,787</b>	<b>608,927</b>	<b>17,081</b>	<b>202,779</b>	<b>257,039</b>
09 食 料 品	5	82	17,045	219,615	264,213	122,901	1,217	140,095	42,638
10 飲料・たばこ・飼料	2	15	X	X	X	X	X	X	X
11 織 維	5	117	32,154	79,305	113,543	103,140	10,403	—	30,010
13 家 具	1	38	X	X	X	X	X	X	X
17 石 油・石 炭	1	9	X	X	X	X	X	X	X
21 窯 業・土 石	4	37	12,002	79,580	111,222	74,003	—	37,219	30,135
24 金 属 製 品	4	178	47,600	79,682	201,670	201,670	—	—	97,477
25 は ん 用 機 械	2	21	X	X	X	X	X	X	X
26 生 産 用 機 械	2	15	X	X	X	X	X	X	X
32 そ の 他 の 製 品	1	5	X	X	X	X	X	X	X
<b>日 吉 津 村</b>	<b>6</b>	<b>152</b>	<b>42,534</b>	<b>107,359</b>	<b>191,512</b>	<b>178,049</b>	<b>13,463</b>	<b>—</b>	<b>80,882</b>
09 食 料 品	1	15	X	X	X	X	X	X	X
24 金 属 製 品	2	21	X	X	X	X	X	X	X
25 は ん 用 機 械	1	20	X	X	X	X	X	X	X
26 生 産 用 機 械	1	56	X	X	X	X	X	X	X
28 電 子 部 品・デ バ イ ス	1	40	X	X	X	X	X	X	X

2-3-6 産業中分類別統計表（4人以上の事業所）

（単位：人、万円）

市 町 村 産 業	事業 所数	従業 者数	現金給与 総 額	原 材 料 使用額等	製 造 品 出 荷 額 等				付 加 価値額
					総 額	製造品 出荷額	加工賃 収入額	その他 収入額	
<b>大 山 町</b>	<b>21</b>	<b>743</b>	<b>239,603</b>	<b>700,680</b>	<b>1,417,384</b>	<b>1,157,194</b>	<b>191,306</b>	<b>68,884</b>	<b>647,586</b>
09食 料 品	5	142	36,681	150,759	220,779	168,068	52,711	—	65,058
11織 維	1	34	X	X	X	X	X	X	X
12木 材	1	22	X	X	X	X	X	X	X
18プ ラ ス チ ッ ク	2	112	X	X	X	X	X	X	X
19ゴ ム	1	8	X	X	X	X	X	X	X
21窯 業・土 石	2	33	X	X	X	X	X	X	X
23非 鉄 金 属	1	64	X	X	X	X	X	X	X
24金 属 製 品	2	125	X	X	X	X	X	X	X
26生 産 用 機 械	2	95	X	X	X	X	X	X	X
28電 子 部 品・デ バ イ ス	1	6	X	X	X	X	X	X	X
29電 気 機 械	2	96	X	X	X	X	X	X	X
32そ の 他 の 製 品	1	6	X	X	X	X	X	X	X
<b>南 部 町</b>	<b>12</b>	<b>729</b>	<b>229,938</b>	<b>982,012</b>	<b>1,463,625</b>	<b>1,338,249</b>	<b>114,767</b>	<b>10,609</b>	<b>433,466</b>
09食 料 品	1	116	X	X	X	X	X	X	X
11織 維	1	58	X	X	X	X	X	X	X
12木 材	2	38	X	X	X	X	X	X	X
17石 油 ・ 石 炭	1	4	X	X	X	X	X	X	X
22鉄 鋼	1	35	X	X	X	X	X	X	X
26生 産 用 機 械	2	20	X	X	X	X	X	X	X
29電 気 機 械	3	158	34,968	176,073	259,498	217,921	41,577	—	67,267
31輸 送 用 機 械	1	300	X	X	X	X	X	X	X
<b>伯 耆 町</b>	<b>15</b>	<b>349</b>	<b>105,620</b>	<b>187,742</b>	<b>456,512</b>	<b>230,291</b>	<b>202,353</b>	<b>23,868</b>	<b>208,578</b>
09食 料 品	2	29	X	X	X	X	X	X	X
10飲 料・た ば こ・飼 料	3	83	29,772	69,696	213,569	23,075	172,530	17,964	91,497
11織 維	3	137	22,775	24,687	59,138	33,974	25,164	—	30,944
12木 材	2	21	X	X	X	X	X	X	X
18プ ラ ス チ ッ ク	1	20	X	X	X	X	X	X	X
19ゴ ム	1	12	X	X	X	X	X	X	X
21窯 業・土 石	1	4	X	X	X	X	X	X	X
24金 属 製 品	1	22	X	X	X	X	X	X	X
29電 気 機 械	1	21	X	X	X	X	X	X	X

2-3-7 産業中分類別統計表（4人以上の事業所）

（単位：人、万円）

市 町 村 産 業	事業 所数	従業 者数	現金給与 総 額	原 材 料 使用額等	製 造 品 出 荷 額 等				付 加 価値額
					総 額	製造品 出荷額	加工賃 収入額	その他 収入額	
<b>日 南 町</b>	<b>5</b>	<b>104</b>	<b>23,589</b>	<b>91,783</b>	<b>122,681</b>	<b>118,431</b>	<b>642</b>	<b>3,608</b>	<b>20,063</b>
09 食 料 品	1	5	X	X	X	X	X	X	X
12 木 材	3	91	X	X	X	X	X	X	X
21 窯 業・土 石	1	8	X	X	X	X	X	X	X
<b>日 野 町</b>	<b>7</b>	<b>89</b>	<b>21,442</b>	<b>135,864</b>	<b>253,233</b>	<b>245,075</b>	<b>8,038</b>	<b>120</b>	<b>111,781</b>
11 織 維	1	18	X	X	X	X	X	X	X
15 印 刷	2	41	X	X	X	X	X	X	X
16 化 学	1	9	X	X	X	X	X	X	X
17 石 油・石 炭	1	5	X	X	X	X	X	X	X
21 窯 業・土 石	1	8	X	X	X	X	X	X	X
29 電 気 機 械	1	8	X	X	X	X	X	X	X
<b>江 府 町</b>	<b>10</b>	<b>166</b>	<b>71,904</b>	<b>313,424</b>	<b>2,045,705</b>	<b>2,026,243</b>	<b>19,462</b>	<b>—</b>	<b>1,557,505</b>
09 食 料 品	1	11	X	X	X	X	X	X	X
10 飲料・たばこ・飼料	5	97	55,688	271,926	1,964,251	1,964,251	—	—	1,519,325
11 織 維	1	31	X	X	X	X	X	X	X
21 窯 業・土 石	3	27	X	X	X	X	X	X	X



### 3 品目別統計表（従業者4人以上の事業所）

#### 3-1-1 品目別製造品出荷額

番号	製造品名	事業所数	数量	製造品出荷額
	総数	1,147		57,523,884
	09～32	1,140		57,516,759
	59～82	7		7,125
	09 食料品	269		11,133,167
091111	部分肉、冷凍肉（ブロイラーを除く）	8	-	670,946
091212	肉製品	3	-	906,874
091311	処理牛乳	1	-	X
091312	乳飲料、乳酸菌飲料	1	-	X
091411	バター	1	X t	X
091414	アイスクリーム	1	-	X
091419	その他の乳製品	3	-	171,702
091911	ブロイラー加工品（解体品を含む）	4	-	1,031,174
091919	他に分類されない畜産食料品	7	-	80,827
092119	その他の水産缶詰・瓶詰	1	-	X
092212	海藻加工品	4	-	314,898
092312	その他の水産練製品	8	-	129,155
092411	塩干・塩蔵品	8	-	155,792
092511	冷凍水産物	5	-	386,111
092611	冷凍水産食品	17	-	2,122,930
092911	素干・煮干	6	-	108,350
092919	他に分類されない水産食料品	7	-	84,580
092921	水産食料品副産物	1	-	X
093211	野菜漬物（果実漬物を含む）	8	-	103,391
094111	味そ（粉味そを含む）	4	237 t	8,711
094211	しょう油、食用アミノ酸 （粉しょう油、固形しょう油を含む）	5	575 kl	15,663
094319	その他のソース類	1	-	X
094411	食酢	1	X kl	X
094919	他に分類されない調味料	3	-	80,111
096111	精米（砕精米を含む）	2	X t	X
096113	精米・精麦かす	6	-	920
096919	他に分類されない精穀・製粉品	3	-	2,890
097111	食パン	6	-	14,688
097112	菓子パン（イーストドーナッツを含む）	5	-	27,501
097211	洋生菓子	12	-	332,336
097212	和生菓子	24	-	754,163
097311	ビスケット類、干菓子	7	-	217,467
097411	米菓	4	-	132,621
097912	チョコレート類	1	-	X
097919	他に分類されない菓子	2	-	X
098129	その他の動植物油脂	1	-	X

3-1-2 品目別製造品出荷額

番号	製造品名	事業所数	数量	製造品出荷額
099211	即席めん類	1	-	X
099212	和風めん	6	-	12,417
099213	洋風めん	1	-	X
099214	中華めん	7	-	20,991
099311	豆腐、しみ豆腐、油揚げ類	12	-	101,552
099411	あん類	3	-	42,447
099511	冷凍調理食品	10	-	394,113
099611	そう(惣)菜	9	-	319,836
099711	すし、弁当、おにぎり	9	-	171,575
099712	調理パン、サンドイッチ	1	-	X
099811	レトルト食品	5	-	305,248
099919	その他の酵母剤	1	-	X
099921	こうじ、種こうじ、麦芽	1	-	X
099931	ふ、焼ふ	1	-	X
099933	切餅、包装餅(和生菓子を除く)	2	-	X
099934	栄養補助食品(錠剤、カプセル等の形状のもの)	3	-	71,562
099939	その他の製造食料品	16	-	312,986
	<b>10 飲料・たばこ・飼料</b>	<b>61</b>		<b>2,669,931</b>
101112	ジュース	1	-	X
101115	ミネラルウォーター	5	-	1,945,942
101119	その他の清涼飲料	2	-	X
102111	果実酒	2	X k1	X
102211	ビール	1	X k1	X
102311	清酒(濁酒を含む)	16	1,281 k1	120,091
102312	清酒かす	13	-	2,596
102412	焼ちゅう	4	136 k1	9,503
102419	その他の蒸留酒・混成酒	4	-	3,202
103111	荒茶	1	X kg	X
103112	緑茶(仕上茶)	2	X kg	X
104111	人造氷	4	105,144 t	79,247
106112	ペット用飼料	2	-	X
106211	単体飼料	1	-	X
106311	有機質肥料	3	-	16,750
	<b>11 織 維</b>	<b>28</b>		<b>1,297,741</b>
111719	その他のねん糸	1	-	X
115211	ナイロン漁網	2	X t	X
115212	ポリエチレン漁網	2	X t	X
115219	その他の漁網	2	-	X
115311	漁網以外の網地	2	-	X
116111	織物製成人男子・少年用背広服上衣 (ブレザー、ジャンパー等を含む)	1	X 点	X
116211	織物製成人女子・少女用ワンピース・スーツ上衣 (ブレザー、ジャンパー等を含む)	1	X 点	X
116212	織物製成人女子・少女用スカート・ズボン	2	X 点	X
116213	織物製成人女子・少女用ブラウス	1	X ダース	X

3-1-3 品目別製造品出荷額

番号	製造品名	事業所数	数量	製造品出荷額
116411	織物製ワイシャツ	2	Xダース	X
116611	ニット製上衣・コート類 (ブレザー、ジャンパー等を含む)	1	Xデカ	X
116711	ニット製アウターシャツ類	3	68,078デカ	90,404
117111	綿織物製下着	1	Xダース	X
117411	補整着	5	-	272,476
118412	パンティストッキング	1	X千足	X
118919	その他の衣服・繊維製身の回り品 (ニット製を含む)	1	-	X
<b>12 木 材</b>		<b>104</b>		<b>2,015,865</b>
121111	板類	19	29,803 m3	156,339
121112	ひき割類	17	6,806 m3	44,880
121113	ひき角類	14	9,122 m3	60,261
121114	箱材、荷造用仕組材	1	-	X
121119	その他の製材製品	4	-	768
121121	木材の素材 (製材工場からのもの)	5	-	3,173
121122	製材くず	17	-	3,159
121211	単板 (ベニヤ)	2	-	X
121311	床板	1	-	X
121411	木材チップ	7	-	54,870
121911	経木、同製品	1	-	X
122111	造作材 (建具を除く)	2	-	X
122211	普通合板	2	-	X
122311	集成材	1	-	X
122411	住宅建築用木製組立材料	2	-	X
122711	銘板、銘木、床柱	2	-	X
123111	竹・とう・きりゅう等容器	1	-	X
123212	折箱	1	-	X
129111	薬品処理木材	1	-	X
129919	その他の木製品	4	-	1,964
<b>13 家 具</b>		<b>34</b>		<b>167,453</b>
131111	木製机・テーブル・いす	4	-	13,163
131113	たんす	3	-	21,803
131114	木製棚・戸棚	4	-	24,029
131115	木製音響機器用キャビネット	1	-	X
131116	木製ベッド	3	-	32,215
131119	その他の木製家具 (漆塗りを除く)	4	-	17,446
131214	金属製流し台・調理台・ガス台 (キャビネットが金属製のもの)	1	-	X
133111	建具 (金属製を除く)	13	-	49,682
139311	鏡縁・額縁	1	-	X

### 3-1-4 品目別製造品出荷額

番号	製造品名	事業所数	数量	製造品出荷額
<b>14 パルプ・紙</b>		<b>55</b>		<b>8,714,357</b>
141112	製紙クラフトパルプ	1	X t	X
142112	非塗工印刷用紙	2	X t	X
142113	塗工印刷用紙	1	X t	X
142118	さらし包装紙	1	X t	X
142122	障子紙、書道用紙	10	947 t	40,087
142123	雑種紙	1	X t	X
142213	中しん原紙（段ボール原紙）	1	X t	X
142214	マニラボール	1	X t	X
142411	手すき和紙	2	-	X
143211	段ボール（シート）	3	42,083 千m <sup>2</sup>	255,913
143311	壁紙、ふすま紙	3	-	25,484
144119	その他の事務用・学用紙製品	5	-	618,863
144212	写真用紙製品	1	-	X
144919	その他の紙製品	3	-	29,317
145311	段ボール箱	7	-	519,151
145411	印刷箱	3	-	3,838
145412	簡易箱	2	-	X
145413	貼箱	3	-	31,253
145419	その他の紙器	3	-	22,005
149959	他に分類されないパルプ・紙・紙加工品	2	-	X
<b>15 印刷</b>		<b>43</b>		<b>780,438</b>
151111	オフセット印刷物（紙に対するもの）	32	-	749,513
151211	とっ版印刷物	3	-	5,460
151212	おう版印刷物	1	-	X
151311	紙以外のものに対する印刷物	5	-	18,124
152111	写真製版（写真植字を含む）	1	-	X
152114	鉛版	1	-	X
<b>16 化学</b>		<b>5</b>		<b>242,270</b>
162928	活性炭	1	X t	X
162949	他に分類されない無機化学工業製品	1	-	X
163949	他に分類されない有機化学工業製品	1	-	X
164211	浴用石けん（薬用、液状を含む）	1	X t	X
169711	試薬（診断用試薬を除く）	1	-	X
<b>17 石油・石炭</b>		<b>10</b>		<b>395,932</b>
174111	アスファルト舗装混合材、タール舗装混合材 （アスファルトブロック、タールブロックを含む）	10	-	395,932

3-1-5 品目別製造品出荷額

番号	製造品名	事業所数	数量	製造品出荷額
<b>18 プラスチック</b>		<b>34</b>		<b>1,813,203</b>
181212	プラスチックホース	1	X t	X
182112	その他の軟質プラスチックフィルム (厚さ0.2mm未満で軟質のもの)	1	X t	X
182211	プラスチックシート (厚さ0.2mm以上で軟質のもの)	1	X t	X
182411	合成皮革	1	X t	X
182511	プラスチックフィルム・シート・床材・合成皮革加工品 (切断、接合、塗装、蒸着めっき、バフ加工等)	4	-	784,335
183111	電気機械器具用プラスチック製品	5	-	130,267
183211	自動車用プラスチック製品	1	-	X
183411	工業用プラスチック製品の加工品 (切断、接合、塗装、蒸着めっき、バフ加工等)	3	-	44,511
184111	軟質プラスチック発泡製品(半硬質性を含む)	1	X t	X
184211	硬質プラスチック発泡製品(厚板) (厚さ3mm以上)	4	-	137,873
184219	その他の硬質プラスチック発泡製品	2	-	X
184411	強化プラスチック製容器・浴槽・浄化槽	1	X t	X
184511	発泡・強化プラスチック製品の加工品	1	-	X
185112	再生プラスチック成形材料	1	X t	X
189111	日用雑貨・台所用品・食卓用品・浴室用品	1	-	X
189219	その他のプラスチック製容器	2	-	X
189711	医療・衛生用プラスチック製品	2	-	X
189719	その他のプラスチック製品	2	-	X
<b>19 ゴム</b>		<b>9</b>		<b>397,444</b>
192211	プラスチック製靴	1	X 千足	X
192219	その他のプラスチック製履物、同附属品	2	-	X
193313	ゴム製パッキン類	3	-	118,106
193319	その他の工業用ゴム製品	1	-	X
199919	その他のゴム製品	2	-	X
<b>20 皮革</b>		<b>4</b>		<b>281,513</b>
204111	紳士用革靴(23cm以上)	1	X 足	X
204112	婦人用・子供用革靴	1	X 足	X
204113	運動用革靴	1	X 足	X
207111	袋物	1	-	X
<b>21 窯業・土石</b>		<b>49</b>		<b>1,000,910</b>
211219	その他の板ガラス	1	-	X
211319	その他のガラス製加工素材	1	-	X
212119	その他の水硬性セメント	1	-	X
212211	生コンクリート	22	525,322 m3	711,743

### 3-1-6 品目別製造品出荷額

番号	製造品名	事業所数	数量	製造品出荷額
212311	遠心力鉄筋コンクリート管 (ヒューム管)	1	X t	X
212314	コンクリート管 (遠心力鉄筋コンクリート管を除く)	1	X t	X
212316	土木用コンクリートブロック	3	19,539 t	30,914
212317	道路用コンクリート製品	7	54,532 t	108,112
212319	その他のコンクリート製品	1	-	X
212912	木材セメント製品 (パルプセメント板、木片セメント板を含む)	1	X 枚	X
212919	他に分類されないセメント製品	1	-	X
213112	うわ薬かわら、塩焼かわら	1	X 千個	X
214211	陶磁器製和飲食器	1	-	X
218111	碎石	2	-	X
218211	再生骨材	1	-	X
218411	石工品	3	-	12,532
219919	その他のほうろう鉄器	1	-	X
	<b>2 2 鉄 鋼</b>	<b>31</b>		<b>1,454,307</b>
221168	鉄くず	24	5,724 t	18,418
225111	機械用銑鉄铸件	2	X t	X
225311	普通鋼铸件 (铸放しのもの) (铸鋼管を含む)	1	X t	X
225312	特殊鋼铸件 (铸放しのもの) (铸鋼管を含む)	1	X t	X
225411	鍛工品	2	X t	X
229211	鉄スクラップ加工処理品	1	-	X
	<b>2 3 非鉄金属</b>	<b>11</b>		<b>235,211</b>
233211	アルミニウム圧延製品	1	X t	X
234112	銅裸線	1	X t	X
239931	非鉄金属くず	9	-	X
	<b>2 4 金属製品</b>	<b>93</b>		<b>2,843,222</b>
242411	作業工具	3	-	133,949
242911	錠、かぎ	1	-	X
242912	建築用金物	1	-	X
243111	金属製管継手	2	-	X
243231	ガス機器・石油機器の部分品・附属品	2	-	X

### 3-1-7 品目別製造品出荷額

番号	製造品名	事業所数	数量	製造品出荷額
244111	鉄骨	11	45,798 t	698,350
244213	水門	1	X t	X
244219	その他の建設用金属製品	6	-	37,902
244311	住宅用アルミニウム製サッシ	5	-	9,505
244312	ビル用アルミニウム製サッシ	2	-	X
244321	アルミニウム製ドア	1	-	X
244322	金属製サッシ・ドア	4	-	93,168
244511	メタルラス	2	-	X
244513	建築用板金製品	2	-	X
244519	その他の建築用金属製品	6	-	10,756
244611	板金製タンク	1	X t	X
244612	高圧容器（ボンベ）	1	X t	X
244619	その他の製缶板金製品	15	-	253,618
245119	その他の打抜・プレス加工アルミニウム、同合金製品	2	-	X
245211	打抜・プレス機械部分品 （機械仕上げをしないもの）	10	-	339,545
245311	粉末や金製品	1	-	X
247911	鉄製金網（溶接金網、じゃかごを含む）	1	X t	X
248111	ボルト、ナット	5	8,013 t	240,402
248113	座金（ワッシャ）	1	-	X
248114	木ねじ、小ねじ、押しねじ	1	X t	X
248119	その他のボルト・ナット等関連製品	1	-	X
249212	つまきばね	1	X t	X
249213	線ばね	2	X t	X
249214	うす板ばね	1	X t	X
249919	その他の金属製品	1	-	X
	<b>25 はん用機械</b>	<b>25</b>		<b>299,550</b>
252112	多段式うず巻ポンプ（タービン形を含む）	1	X 台	X
252119	その他のポンプ	1	-	X
252121	ポンプ、同装置の部分品・取付具・附属品	3	-	51,656
252331	空気圧機器（空気圧ユニット機器を含む）	1	-	X
253121	動力伝導装置の部分品・取付具・附属品	1	-	X
253322	コンベヤ	2	-	X
253331	物流運搬設備の部分品・取付具・附属品	3	-	6,948
253523	冷凍機・温湿調整装置の部分品・取付具・附属品	1	-	X
259214	一般用バルブ・コック	1	-	X
259311	切断、屈曲、ねじ切等パイプ加工品 （機械用金属製パイプ加工）	1	-	X
259919	他に分類されない各種機械部分品	10	-	69,363

3-1-8 品目別製造品出荷額

番号	製造品名	事業所数	数量	製造品出荷額
26 生産用機械		88		1,824,024
261129	その他の栽培用・管理用機器	1	-	X
261151	農業用機械の部分品・取付具・附属品	2	-	X
262116	コンクリート機械	1	X 台	X
262141	建設機械・鉱山機械の部分品・取付具・附属品	2	-	X
263119	その他の紡績関連機械	1	-	X
263411	化学繊維機械・紡績機械の部分品・取付具・附属品	1	-	X
264112	製パン・製菓機械、同装置	1	-	X
264119	その他の食品機械・同装置	2	-	X
264121	食品機械・同装置の部分品・取付具・附属品	3	-	2,302
264415	印刷・製本・紙工機械の部分品・取付具・附属品	1	-	X
265213	熱交換器（分縮機、熱喚器を含む）	1	-	X
265217	乾燥機器	1	-	X
265218	集じん機器	1	-	X
265231	化学機械、同装置の部分品・取付具・附属品	1	-	X
265319	その他のプラスチック加工機械、同付属装置（手動式を含む）	1	-	X
266121	ボール盤	1	X 台	X
266123	フライス盤	1	X 台	X
266127	マシニングセンタ	1	X 台	X
266129	その他の金属工作機械	2	-	X
266229	その他の金属加工機械	1	-	X
266311	金属工作機械の部分品・取付具・附属品	8	-	125,457
266313	金属加工機械の部分品・取付具・附属品	6	-	56,888
266411	特殊鋼切削工具	2	-	X
266412	超硬工具（粉末や金製を除く）	1	-	X
266413	ダイヤモンド工具	1	-	X
266416	治具、金属加工用附属品	1	-	X
267112	組立用装置	1	-	X
267121	半導体製造装置の部分品・取付具・附属品	3	-	49,369
269111	プレス用金型	11	-	182,904
269112	鍛造用金型	1	-	X
269119	その他の金属用金型、同部分品・附属品	1	-	X
269211	プラスチック用金型	4	-	54,393
269219	その他の非金属用金型、同部分品・附属品	1	-	X
269311	真空ポンプ	1	X 台	X
269419	その他のロボット	2	-	X
269421	ロボット、同装置の部分品・取付具・附属品	4	-	9,802
269919	その他の生産用機械器具	5	-	196,819
269929	他に分類されない生産用機械器具の部分品・取付具・附属品	9	-	57,218



### 3-1-9 品目別製造品出荷額

番号	製造品名	事業所数	数量	製造品出荷額
<b>27 業務用機械</b>		<b>12</b>		<b>238,365</b>
271121	複写機の部分品・取付具・附属品	1	-	X
271921	その他の事務用機械器具の部分品・取付具・附属品	4	-	132,596
272112	自動車整備・サービス機器	1	-	X
272221	娯楽用機械の部分品・取付具・附属品	1	-	X
274112	病院用器具、同装置	1	-	X
274113	医療用機械器具の部分品・取付具・附属品	1	-	X
274311	医療用品	3	-	14,494
<b>28 電子部品・デバイス</b>		<b>37</b>		<b>11,525,150</b>
281511	液晶パネル	2	-	X
282111	抵抗器	1	-	X
282114	変成器	4	-	589,776
282115	複合部品	2	-	X
282213	小形モータ（3W未満のもの）	1	-	X
282311	プリント配線板用コネクタ	2	-	X
282313	スイッチ	1	-	X
282314	リレー	1	-	X
284111	リジッドプリント配線板	2	-	X
284119	その他の電子回路基板	2	-	X
284211	プリント配線実装基板	4	-	1,370,584
285121	コントロールユニット	1	-	X
289911	磁性材部品（粉末や金によるもの）	2	-	X
289912	水晶振動子（時計用を除く）	1	-	X
289929	他に分類されない電子部品・デバイス・電子回路	11	-	1,202,067

3-1-10 品目別製造品出荷額

番号	製造品名	事業所数	数量	製造品出荷額
<b>29 電気機械</b>		<b>83</b>		<b>6,570,681</b>
291121	直流・交流小形電動機（3W以上70W未満）	1	-	X
291151	発電機・電動機・その他の回転電気機械の部分品 ・取付具・附属品	4	-	114,733
291312	遮断機	2	-	X
291313	開閉器	1	-	X
291315	電力開閉装置の部分品・取付具・附属品	3	-	69,919
291411	配電盤	7	-	230,229
291412	監視制御装置	3	-	10,414
291413	分電盤	3	-	7,093
291421	配電盤・電力制御装置の部分品・取付具・附属品	3	-	13,794
291519	その他の配線器具・配線附属品	6	-	789,810
292111	アーク溶接機	1	X 台	X
292113	電気溶接機の部分品・取付具・附属品	4	-	21,441
292219	その他の内燃機関電装品	2	-	X
292221	内燃機関電装品の部分品・取付具・附属品	4	-	370,738
292914	電力変換装置	1	-	X
293111	電気がま	1	-	X
293114	電磁調理器（卓上型を含む）	1	-	X
293119	その他のちゅう房機器	2	-	X
293121	ちゅう房機器の部分品・取付具・附属品	5	-	35,769
293211	扇風機	1	X 台	X
293212	換気扇	1	X 台	X
293219	その他の空調・住宅関連機器	1	-	X
293221	空調・住宅関連機器の部分品・取付具・附属品	4	-	108,856
293313	電気掃除機	1	X 台	X
293321	衣料衛生関連機器の部分品・取付具・附属品	1	-	X
293913	電気温水洗浄便座（暖房便座を含む）	1	X 台	X
293919	他に分類されない民生用電気機械器具	2	-	X
293929	その他の民生用電気機械器具の部分品・取付具 ・附属品	4	-	303,597
294211	白熱電灯器具	1	-	X
294212	直管蛍光灯器具	1	-	X
294213	環形管蛍光灯器具	1	-	X
294214	蛍光灯器具（直管、環形管を除く）	1	-	X
294219	その他の電気照明器具	1	-	X
294221	電気照明器具の部分品・取付具・附属品	4	-	14,706
295211	一次電池	2	-	X
297119	その他の電気計測器	1	-	X
297121	電気計測器の部分品・取付具・附属品	1	-	X

### 3-1-11 品目別製造品出荷額

番号	製造品名	事業所数	数量	製造品出荷額
<b>30 情報通信機械</b>		<b>7</b>		<b>97,689</b>
301119	その他の電話（有線）装置	1	-	X
302113	ビデオ機器の部分品・取付具・附属品	1	-	X
303212	パーソナルコンピュータの部分品・取付具・附属品	1	-	X
303321	外部記憶装置の部分品・取付具・附属品	1	-	X
303412	印刷装置の部分品・取付具・附属品	2	-	X
303941	その他の附属装置の部分品・取付具・附属品	1	-	X
<b>31 輸送用機械</b>		<b>14</b>		<b>1,307,486</b>
311214	特別用途車ボデー	1	-	X
311314	自動車用内燃機関の部分品・取付具・附属品	3	-	937,560
311315	駆動・伝導・操縦装置部品	2	-	X
311317	シャシー部品、車体部品	2	-	X
311329	その他の自動車部品（二輪自動車部品を含む）	3	-	20,195
312119	その他の鉄道車両	1	-	X
313123	鋼製国内船舶の改造・修理	1	X 隻	X
313313	舟艇の改造・修理	1	X 隻	X
<b>32 その他の製品</b>		<b>34</b>		<b>210,850</b>
321111	貴金属製装身具（宝石、象牙、亀甲を含む）	1	-	X
325314	ゴルフ・ホッケー用具	1	-	X
325317	釣道具、同附属品	1	-	X
325319	その他の運動用具	2	-	X
326911	印章、印肉、スタンプ、スタンプ台	1	-	X
328211	畳、畳床	5	31,292 畳	21,001
329211	看板、標識機、展示装置 （電氣的、機械的でないもの）	13	-	44,258
329212	看板、標識機、展示装置 （電氣的、機械的なもの）	6	-	15,745
329311	パレット	3	-	33,458
329919	他に分類されないその他の製品	1	-	X

3-1-12 品目別製造品出荷額

番号	製造品名	事業所数	数量	製造品出荷額
	59~82 その他	7		7,125
646600	製造工程からでたくず・廃物 (パルプ・紙・紙加工品)	2	-	X
766600	製造工程からでたくず・廃物 (生産用機械器具)	1	-	X
786600	製造工程からでたくず・廃物 (電子部品・デバイス・電子回路)	1	-	X
816600	製造工程からでたくず・廃物 (輸送用機械器具)	3	-	5,456

### 3-2-1 品目別加工賃収入額

(単位：万円)

番号	賃加工品名	事業所数	加工賃収入額
	総数	388	3,403,988
	09 食料品	45	235,406
091191	部分肉、冷凍肉（ブロイラーを除く）	1	X
091291	肉加工品	1	X
091491	乳製品（処理牛乳・乳飲料を除く）	1	X
091991	その他の畜産食料品	1	X
092291	海藻加工	1	X
092491	塩干・塩蔵品	2	X
092591	冷凍水産物	1	X
092691	冷凍水産食品	7	18,543
092991	その他の水産食料品	6	36,801
094291	しょう油・食用アミノ酸	1	X
094991	その他の調味料	1	X
096191	精米・精麦	2	X
096991	その他の精穀・製粉品	1	X
097191	パン	5	12,689
097391	ビスケット類・干菓子	1	X
097491	米菓	1	X
099391	豆腐・油揚	1	X
099491	あん類	1	X
099591	冷凍調理食品	2	X
099891	レトルト食品	2	X
099991	他に分類されない食料品	6	24,768
	10 飲料・たばこ・飼料	2	X
101191	清涼飲料	2	X
	11 繊維	72	527,707
111591	化学繊維紡績糸	1	X
111691	毛紡績糸	1	X
111791	ねん糸	2	X
113191	丸編ニット生地	1	X
114791	ニット・レース染色・整理	1	X
115391	網地（漁網を除く）	1	X
116191	織物製成人男子・少年服	6	204,303
116291	織物製成人女子・少女服	12	31,812
116491	織物製シャツ	2	X
116591	織物製事務用・作業用・衛生用・スポーツ用衣服	1	X
116592	織物製学校服	1	X
116691	ニット製外衣（アウターシャツ類、セーター類などを除く）	5	15,828
116791	ニット製アウターシャツ類	17	84,988
116891	セーター類	1	X
116991	その他の外衣・シャツ	5	38,892

### 3-2-2 品目別加工賃収入額

(単位：万円)

番号	賃加工品名	事業所数	加工賃収入額
117191	織物製下着	1	X
117291	ニット製下着	3	11,666
117391	織物製・ニット製寝着類	1	X
117491	補整着	5	25,233
118491	靴下	1	X
118691	帽子（帽体を含む）	1	X
119191	寝具	2	X
119691	刺しゅう製品	1	X
	<b>12 木 材</b>	<b>22</b>	<b>50,940</b>
121191	一般製材	11	18,782
121391	床板	1	X
122291	合板	1	X
122391	集成材	2	X
122491	建築用木製組立材料	4	24,543
122791	銘板・銘木・床柱	1	X
129191	木材薬品処理	1	X
129991	他に分類されない木製品（塗装を含む）	1	X
	<b>13 家 具</b>	<b>1</b>	<b>X</b>
131191	木製家具（塗装を含む）	1	X
	<b>14 パルプ・紙</b>	<b>11</b>	<b>207,279</b>
142191	洋紙・機械すき和紙	1	X
144191	事務用・学用紙製品	3	7,519
144991	その他の紙製品	2	X
145391	段ボール箱	2	X
145491	紙器	2	X
149991	その他のパルプ・紙・紙加工品	1	X
	<b>15 印 刷</b>	<b>10</b>	<b>38,623</b>
152191	写真製版（写真植字を含む）	1	X
153191	製本	5	35,493
153291	印刷物加工	4	X

### 3-2-3 品目別加工賃収入額

(単位：万円)

番号	賃加工品名	事業所数	加工賃収入額
<b>18 プラスチック</b>		<b>18</b>	<b>60,894</b>
182191	プラスチックフィルム	1	X
182491	合成皮革	1	X
182591	プラスチックフィルム・シート・床材・合成皮革加工品	4	41,531
183191	電気機械器具用プラスチック製品	3	5,097
183491	工業用プラスチック製品の加工品	4	4,710
184291	硬質プラスチック発泡製品	2	X
189191	プラスチック製日用雑貨・食卓用品等	2	X
189791	他に分類されないプラスチック製品	1	X
<b>19 ゴム</b>		<b>3</b>	<b>4,913</b>
192191	ゴム製履物・同附属品	1	X
192291	プラスチック製履物・同附属品	1	X
199991	他に分類されないゴム製品	1	X
<b>20 皮革</b>		<b>1</b>	<b>X</b>
202191	工業用革製品	1	X
<b>21 窯業・土石</b>		<b>2</b>	<b>X</b>
217991	その他の研磨材・同製品	1	X
218491	石工品	1	X
<b>22 鉄鋼</b>		<b>2</b>	<b>X</b>
225191	銑鉄鋳物	1	X
229991	他に分類されない鉄鋼品	1	X

### 3-2-4 品目別加工賃収入額

(単位：万円)

番号	賃加工品名	事業所数	加工賃収入額
<b>24 金属製品</b>		<b>40</b>	<b>373,450</b>
242491	作業工具	1	X
242991	その他の金物類	4	8,682
243191	配管工事用附属品	2	X
243291	ガス機器・石油機器・同部分品・附属品	1	X
244191	鉄骨	3	3,811
244291	建設用金属製品	4	27,769
244391	金属製サッシ・ドア	1	X
244591	建築用金属製品	2	X
244691	製缶板金製品	3	16,877
244692	金属板加工	4	10,401
245191	打抜・プレス加工アルミニウム・同合金製品	1	X
245291	打抜・プレス加工金属製品	1	X
246191	金属製品塗装・エナメル塗装・ラッカー塗装	4	69,459
246491	電気めっき	6	173,880
246992	金属張り	1	X
246993	金属研磨、電解研磨、シリコン研磨	1	X
248191	ボルト・ナット・リベット・小ねじ・木ねじ等	1	X
<b>25 はん用機械</b>		<b>6</b>	<b>9,996</b>
252191	ポンプ・同装置・同部分品・取付具・附属品	1	X
259991	他に分類されない各種機械部分品	5	X
<b>26 生産用機械</b>		<b>27</b>	<b>171,245</b>
262191	建設機械・鉱山機械・同部分品・取付具・附属品	3	98,183
264291	製材・木材加工・合板機械・同部分品・取付具・附属品	1	X
264391	パルプ装置・製紙機械・同部分品・取付具・附属品	1	X
264491	印刷・製本・紙工機械・同部分品・取付具・附属品	1	X
265391	プラスチック加工機械・同附属装置・同部分品・取付具・附属品	1	X
266191	金属工作機械	1	X
266391	金属工作機械用・金属加工機械用の部分品・取付具・附属品	9	27,605
267191	半導体製造装置・同部分品・取付具・附属品	1	X
269191	金属用金型、同部分品・附属品	6	24,659
269291	非金属用金型・同部分品・附属品	2	X
269491	ロボット・同装置の部分品・取付具・附属品	1	X



3-2-5 品目別加工賃収入額

(単位：万円)

番号	賃加工品名	事業所数	加工賃収入額
<b>27 業務用機械</b>		<b>7</b>	<b>161,840</b>
271991	その他の事務用機械器具・同部分品・取付具・附属品	2	X
272291	娯楽用機械・同部分品・取付具・附属品	1	X
272991	その他のサービス用・娯楽用機械器具・同部分品・取付具・附属品	2	X
273591	分析機器・同部分品・取付具・附属品	1	X
275291	写真機・映画用機械・同部分品・取付具・附属品	1	X
<b>28 電子部品・デバイス</b>		<b>44</b>	<b>458,036</b>
281591	液晶パネル・フラットパネル	1	X
282191	抵抗器・コンデンサ・変成器・複合部品	1	X
282291	音響部品・磁気ヘッド・小形モータ	2	X
282391	コネクタ・スイッチ・リレー	14	260,919
284191	電子回路基板	2	X
284291	電子回路実装基板	11	68,674
285991	その他のユニット部品	2	X
289991	その他の電子部品・デバイス・電子回路	11	72,609
<b>29 電気機械</b>		<b>53</b>	<b>538,999</b>
291191	発電機・電動機・その他の回転電気機械・同部分品・取付具・附属品	3	20,643
291291	変圧器類・同部分品・取付具・附属品	1	X
291391	電力開閉装置・同部分品・取付具・附属品	2	X
291491	配電盤・電力制御装置・同部分品・取付具・附属品	6	53,962
291591	配線器具・配線附属品	6	68,237
292191	電気溶接機・同部分品・取付具・附属品	3	11,987
292291	内燃機関電装品・同部分品・取付具・附属品	11	141,703
292991	その他の産業用電気機械器具・同部分品・取付具・附属品	3	37,854
293191	ちゅう房機器・同部分品・取付具・附属品	5	6,873
293291	空調・住宅関連機器・同部分品・取付具・附属品	1	X
293991	その他の民生用電気機械器具・同部分品・取付具・附属品	3	13,324
294291	電気照明器具・同部分品・取付具・附属品	2	X
295191	蓄電池・同部分品・取付具・附属品	2	X
296991	その他の電子応用装置・同部分品・取付具・附属品	1	X
297191	電気計測器・同部分品・取付具・附属品	1	X
299991	その他の電気機械器具	3	3,973

### 3-2-6 品目別加工賃収入額

(単位：万円)

番号	賃加工品名	事業所数	加工賃収入額
<b>30 情報通信機械</b>		<b>5</b>	<b>23,840</b>
301191	有線通信機械器具	1	X
301391	無線通信機械器具	2	X
302191	ビデオ機器・同部分品・取付具・附属品	1	X
303991	その他の附属装置・同部分品・取付具・附属品	1	X
<b>31 輸送用機械</b>		<b>14</b>	<b>351,370</b>
311391	自動車部分品・附属品（二輪自動車を含む）	12	X
313191	船舶新造・改造・修理	2	X
<b>32 その他の製品</b>		<b>3</b>	<b>4,671</b>
326991	その他の事務用品	1	X
328291	畳・むしろ類	1	X
329291	看板・標識機	1	X

### 3-3 その他収入額

(単位：万円)

番号	その他収入の種類名	事業所数	収入額
	<b>総 数</b>	<b>210</b>	<b>4,601,123</b>
710000	農業、林業収入	5	33,239
720000	漁業収入	1	X
740000	建設業収入	8	120,573
750000	販売電力収入	1	X
770000	情報通信業収入	2	X
780000	冷蔵保管料収入	2	X
790000	運輸業、郵便業収入（冷蔵保管料収入を除く）	5	20,433
800000	転売収入（仕入商品販売収入）	120	3,958,210
810000	製造小売収入	4	2,331
820000	金融・保険業収入	1	X
830000	不動産業、物品賃貸業収入	13	17,628
840000	学術研究、専門・技術サービス業収入	8	116,542
850000	宿泊業、飲食サービス業収入	6	49,586
870000	教育、学習支援業収入	1	X
880000	医療、福祉収入	1	X
890000	修理料収入	19	63,376
900000	サービス業収入（上記以外のもの）	13	98,380



# Ⅲ 年次別統計表

(平成16年～25年)

第1表 市町村別事業所数の推移（従業者4人以上の事業所）

（単位：事業所）

市町村	平成16年	17年	18年	19年	20年	21年	22年	23年	24年	25年
総数	1,158	1,178	1,118	1,110	1,087	977	951	935	876	831
市部	819	836	789	803	776	703	685	682	627	598
郡部	339	342	329	307	311	274	266	253	249	233
鳥取市	398	413	393	383	362	332	329	305	285	276
米子市	200	205	190	207	204	182	172	176	168	154
倉吉市	117	116	115	115	115	102	100	111	94	90
境港市	104	102	91	98	95	87	84	90	80	78
岩美郡	31	30	26	22	28	23	23	20	24	23
岩美町	31	30	26	22	28	23	23	20	24	23
八頭郡	83	90	90	79	79	70	63	66	62	57
若桜町	12	12	12	12	13	12	12	11	13	13
智頭町	35	36	35	30	30	26	23	28	23	22
八頭町	36	42	43	37	36	32	28	27	26	22
東伯郡	123	117	111	108	103	91	92	84	83	77
三朝町	8	9	9	11	11	9	9	10	9	8
湯梨浜町	27	24	23	22	21	19	18	18	19	17
琴浦町	43	42	41	36	35	32	33	27	27	25
北栄町	45	42	38	39	36	31	32	29	28	27
西伯郡	72	75	72	70	72	65	63	61	58	54
日吉津村	6	5	5	5	6	6	6	6	6	6
大山町	30	31	29	26	29	27	27	22	23	21
南部町	15	18	17	18	18	17	14	17	13	12
伯耆町	21	21	21	21	19	15	16	16	16	15
日野郡	30	30	30	28	29	25	25	22	22	22
日南町	9	9	8	7	7	6	7	5	5	5
日野町	12	10	12	12	12	9	9	9	7	7
江府町	9	11	10	9	10	10	9	8	10	10

第2表 市町村別従業者数の推移（従業者4人以上の事業所）

(単位：人)

市町村	平成16年	17年	18年	19年	20年	21年	22年	23年	24年	25年
総数	39,283	40,171	40,644	40,158	37,895	34,557	34,273	31,925	30,943	30,041
市部	29,337	30,530	30,838	30,646	28,859	26,332	25,999	23,888	23,216	22,840
郡部	9,946	9,641	9,806	9,512	9,036	8,225	8,274	8,037	7,727	7,201
鳥取市	15,345	16,462	17,184	16,802	15,469	13,772	13,821	11,157	10,957	10,557
米子市	6,796	6,840	6,586	6,578	6,119	5,783	5,447	5,761	5,840	5,870
倉吉市	3,898	3,957	4,002	4,144	4,094	3,700	3,672	3,550	3,349	3,400
境港市	3,298	3,271	3,066	3,122	3,177	3,077	3,059	3,420	3,070	3,013
岩美郡	1,187	1,090	1,193	1,029	973	849	932	841	894	847
岩美町	1,187	1,090	1,193	1,029	973	849	932	841	894	847
八頭郡	1,852	1,770	1,815	1,688	1,606	1,316	1,290	1,229	1,253	1,156
若桜町	291	268	272	277	266	240	255	175	219	228
智頭町	815	726	817	748	711	606	603	600	596	528
八頭町	746	776	726	663	629	470	432	454	438	400
東伯郡	3,679	3,555	3,543	3,721	3,520	3,279	3,220	3,181	2,976	2,866
三朝町	167	172	191	263	255	198	199	230	220	223
湯梨浜町	557	519	492	521	454	450	487	503	491	452
琴浦町	1,974	1,925	1,903	2,019	1,960	1,869	1,778	1,865	1,639	1,674
北栄町	981	939	957	918	851	762	756	583	626	517
西伯郡	2,856	2,852	2,883	2,731	2,489	2,371	2,427	2,413	2,257	1,973
日吉津村	129	113	129	162	144	132	155	152	173	152
大山町	1,199	1,179	1,259	1,167	1,092	1,040	1,069	822	953	743
南部町	865	890	858	848	839	883	872	1,077	744	729
伯耆町	663	670	637	554	414	316	331	362	387	349
日野郡	372	374	372	343	448	410	405	373	347	359
日南町	77	68	56	49	87	92	100	87	101	104
日野町	177	163	168	160	163	114	119	122	85	89
江府町	118	143	148	134	198	204	186	164	161	166

第3表 市町村別製造品出荷額等の推移（従業者4人以上の事業所）

市町村	平成16年	17年	18年	19年	20年
総数	111,266,725	106,823,192	113,746,754	114,079,599	107,447,707
市部	95,253,533	90,272,680	97,130,237	97,714,882	90,310,091
郡部	16,013,192	16,550,512	16,616,517	16,364,717	17,137,616
鳥取市	48,587,356	49,895,299	57,478,657	55,927,500	49,623,301
米子市	32,210,854	26,463,283	25,590,999	25,750,186	23,874,603
倉吉市	8,004,419	7,915,868	8,271,675	9,206,785	9,823,405
境港市	6,450,904	5,998,230	5,788,906	6,830,411	6,988,782
岩美郡	2,289,959	2,305,463	2,314,469	1,945,115	2,312,281
岩美町	2,289,959	2,305,463	2,314,469	1,945,115	2,312,281
八頭郡	1,798,157	1,654,827	1,734,717	1,629,128	1,512,149
若桜町	338,694	345,337	364,893	357,557	336,510
智頭町	791,104	648,653	732,680	710,007	668,880
八頭町	668,359	660,837	637,144	561,564	506,759
東伯郡	5,640,759	5,505,433	5,531,998	5,893,050	6,588,620
三朝町	142,362	166,287	193,025	291,643	328,679
湯梨浜町	708,693	632,803	638,686	647,141	557,297
琴浦町	3,765,584	3,670,427	3,674,924	3,717,967	4,084,976
北栄町	1,024,120	1,035,916	1,025,363	1,236,299	1,617,668
西伯郡	5,864,838	6,689,072	6,639,168	6,493,442	6,241,209
日吉津村	188,378	163,119	174,208	182,057	205,016
大山町	3,233,709	4,474,600	4,532,335	4,078,728	3,923,632
南部町	1,326,417	1,329,821	1,281,257	1,510,981	1,580,892
伯耆町	1,116,334	721,532	651,368	721,676	531,669
日野郡	419,479	395,717	396,165	403,982	483,357
日南町	73,390	59,320	49,453	55,639	58,806
日野町	199,581	185,524	196,168	184,826	163,858
江府町	146,508	150,873	150,544	163,517	260,693



(単位：万円)

21年	22年	23年	24年	25年	市町村
85,319,759	84,277,056	74,193,529	68,865,410	65,528,995	総数
70,642,396	68,659,655	59,163,554	53,335,044	52,129,528	市部
14,677,363	15,617,401	15,029,975	15,530,366	13,399,467	郡部
37,702,988	40,765,591	31,185,318	26,184,728	22,329,344	鳥取市
18,689,223	13,904,199	12,819,886	12,732,902	14,650,434	米子市
7,511,180	7,525,895	7,847,298	7,781,159	7,868,066	倉吉市
6,739,005	6,463,970	7,311,052	6,636,255	7,281,684	境港市
1,871,631	1,910,565	1,640,130	1,144,832	1,068,614	岩美郡
1,871,631	1,910,565	1,640,130	1,144,832	1,068,614	岩美町
1,123,511	1,190,949	1,130,629	1,164,410	1,133,895	八頭郡
255,944	323,261	175,427	223,849	242,340	若桜町
504,730	504,684	564,969	525,443	521,117	智頭町
362,837	363,004	390,233	415,118	370,438	八頭町
5,741,926	6,005,240	5,481,251	5,556,548	5,246,306	東伯郡
150,172	191,157	196,461	212,565	203,446	三朝町
396,456	445,151	447,251	559,147	431,343	湯梨浜町
3,723,387	3,875,854	4,019,124	3,686,522	3,782,730	琴浦町
1,471,911	1,493,078	818,415	1,098,314	828,787	北栄町
5,451,548	5,910,292	6,179,750	5,399,152	3,529,033	西伯郡
181,421	161,432	135,583	179,872	191,512	日吉津村
3,297,001	3,702,437	2,475,980	3,211,141	1,417,384	大山町
1,498,288	1,619,123	3,153,579	1,575,563	1,463,625	南部町
474,838	427,300	414,608	432,576	456,512	伯耆町
488,747	600,355	598,215	2,265,424	2,421,619	日野郡
55,065	81,123	116,780	122,306	122,681	日南町
125,410	191,094	163,732	269,905	253,233	日野町
308,272	328,138	317,703	1,873,213	2,045,705	江府町