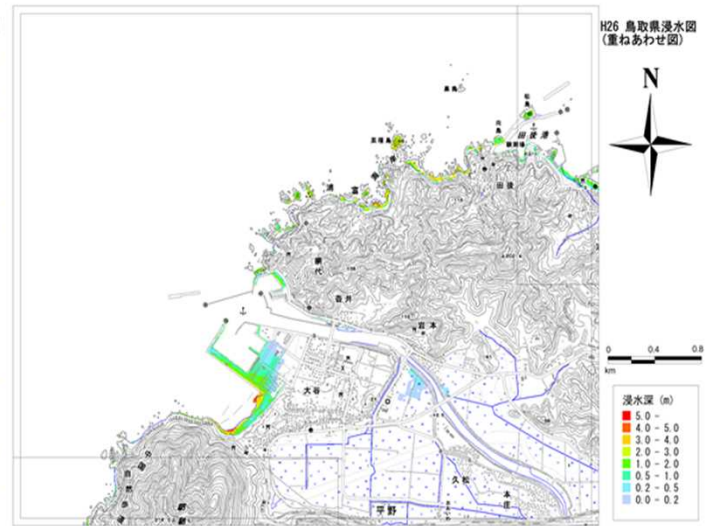
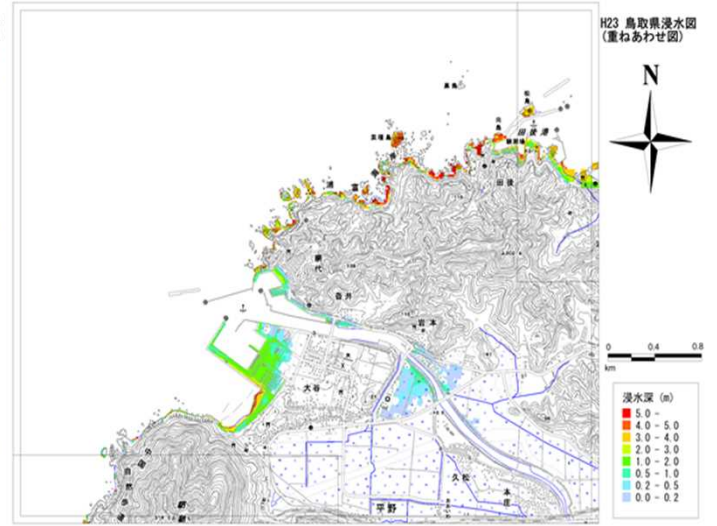
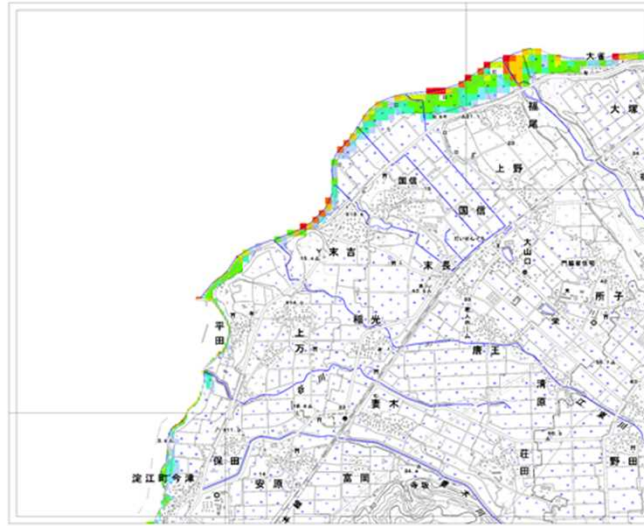
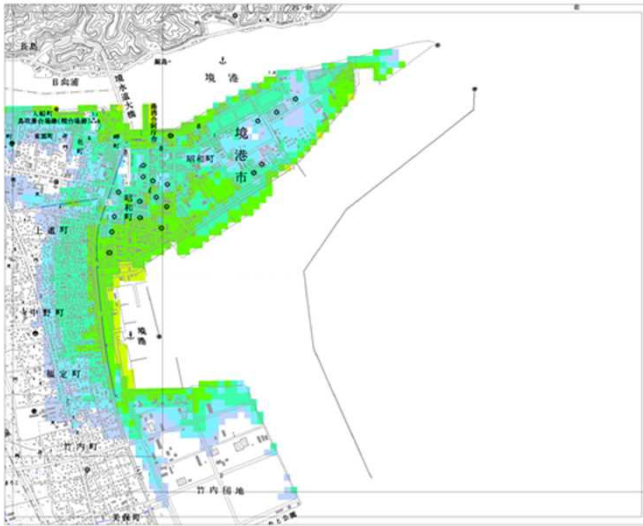


平成23年度公表の津波浸水シミュレーションとの比較

H23鳥取県



H26鳥取県(仮)

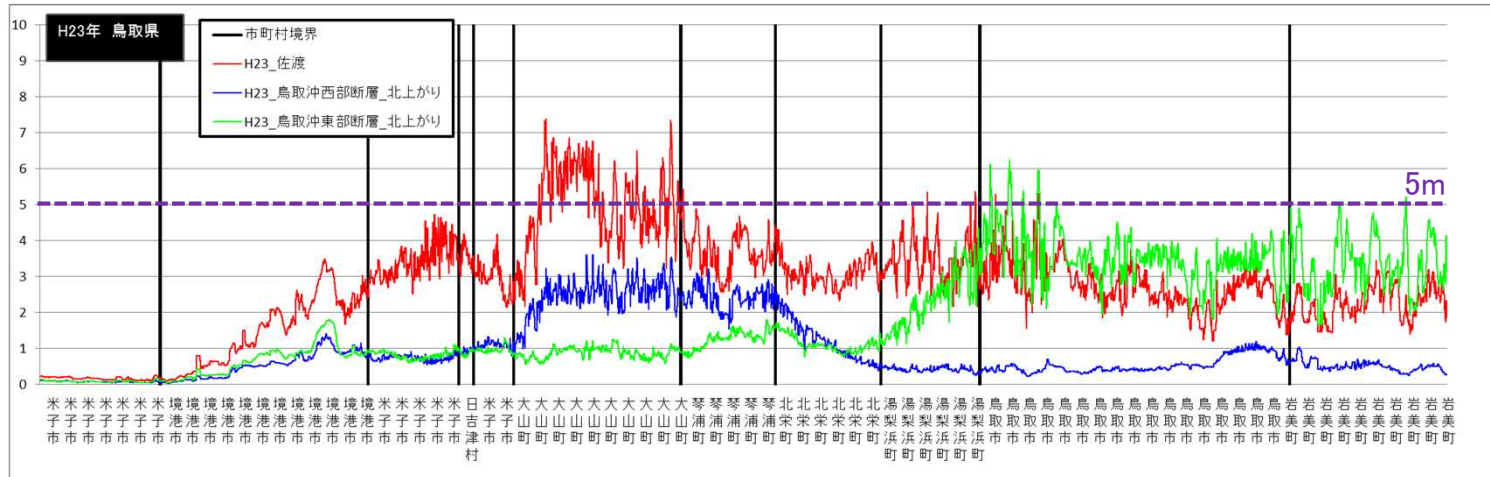
(境港市)

(大山町)

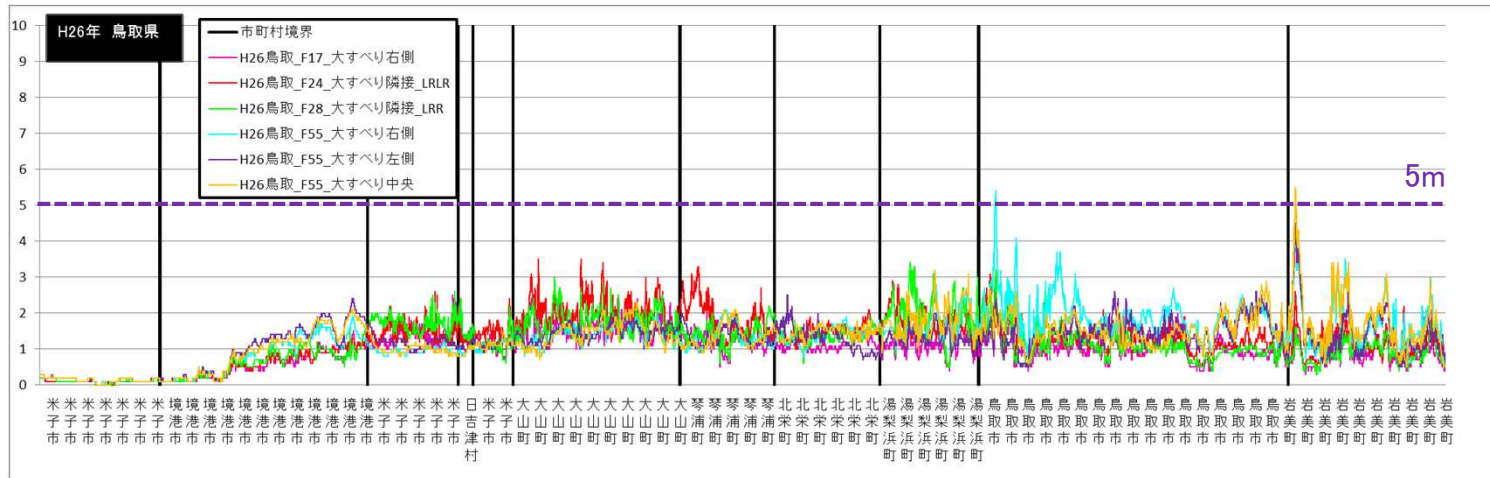
(岩美町)

平成23年度公表の津波浸水シミュレーションとの比較

H23鳥取県



H26鳥取県
(仮)



市町村	H23鳥取県 最大津波高	H26鳥取県(仮) 最大津波高
岩美町	5.22	5.5
鳥取市	6.27	5.4
湯梨浜町	5.62	3.4
北栄町	4.04	2.5
琴浦町	5.53	3.3
大山町	7.59	3.5
米子市	4.72	2.6
日吉津村	3.99	2.4
境港市	3.23	2.4

(単位:m)