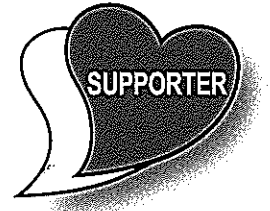
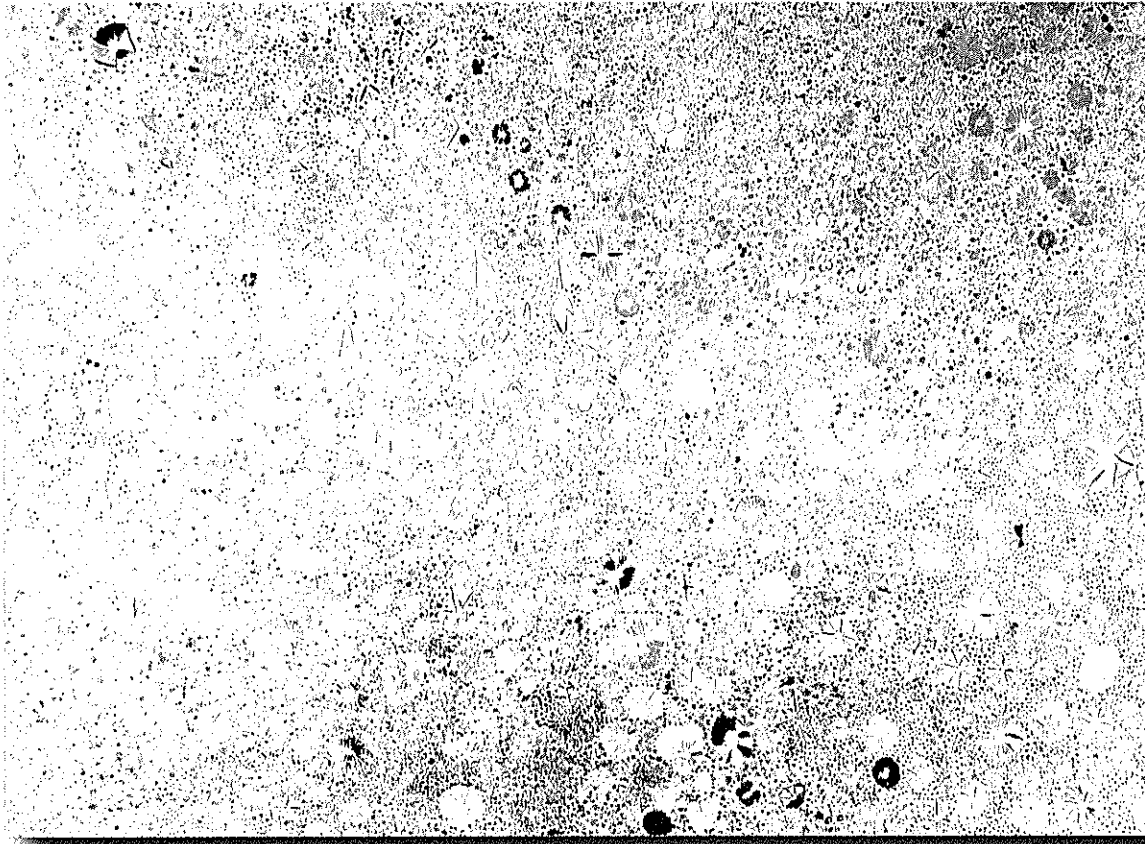


しょう 障がいのある方の  
かた



# よりよい暮らしのために

ねんぱん  
2022年版



さくひんめい はな  
作品名『花』

きふくしかい きむら ひろみ  
もみの木福祉会 木村 広美

1. 相談に関する事  
P.8～
2. 手帳の交付に関する事  
P.32～
3. 障害福祉サービスに関する事  
P.36～
4. 医療に関する事  
P.51～
5. 生活に関する事  
P.55～
6. 施設利用に関する事  
P.75～
7. 災害時の対応について  
P.77～
8. 年金・給付金・手当について  
P.84～
9. 免除・割引について  
P.90～
10. 就業支援に関する事  
P.110～
11. 教育に関する事  
P.116～
12. 関連事業  
P.181～
13. 関連する諸制度  
P.146～
14. 相談機関等名簿  
P.158～
15. 関係事業所・施設の所在地・電話番号等一覧  
P.173～
16. 資料編  
P.206～

とっ とり けん  
鳥取県

