

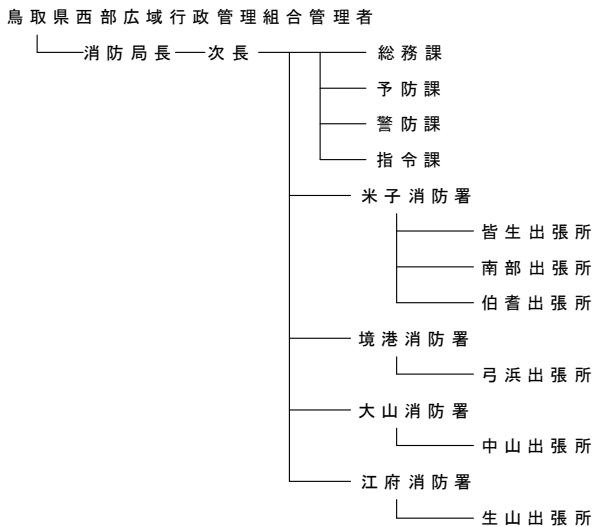
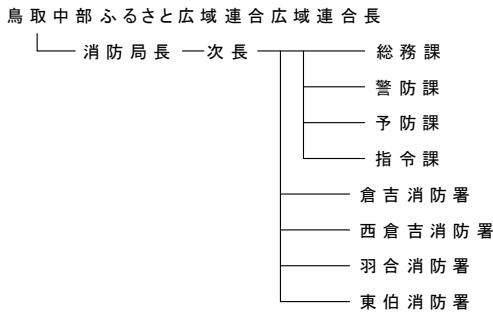
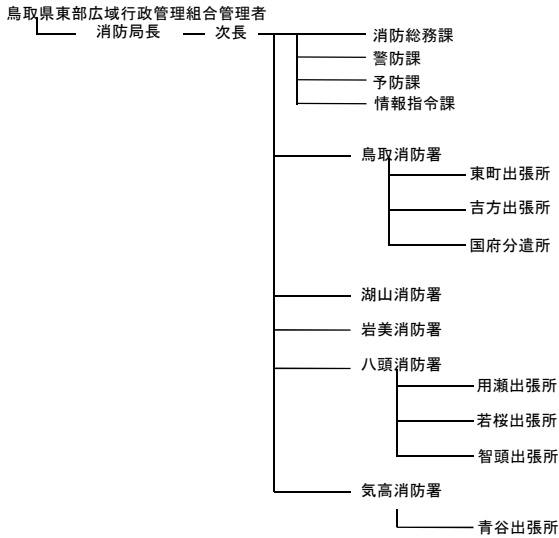
# 3 消防体制

### 3 消防体制

#### 県内の消防組織

平成26年4月1日現在の県下の消防組織は、一部事務組合及び広域連合の3常備消防機関と各市町村における非常備消防機関(消防団)により構成されている。

<常備消防(消防局・署)>



県合計

消防局	消防署	出張署等	消防吏員数
3	13	13	775

鳥取県東部広域行政管理組合消防局

消防局	消防署	出張署等	消防吏員数
1	5	7	313

鳥取中部ふるさと広域連合消防局

消防局	消防署	出張署等	消防吏員数
1	4	0	146

鳥取県西部広域行政管理組合消防局

消防局	消防署	出張署等	消防吏員数
1	4	6	316

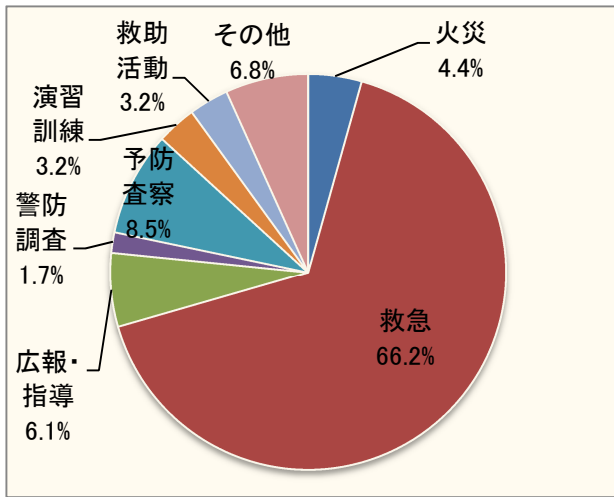
## 消防局・署の出動状況

平成25年の県内の消防局・署の出動回数は35,840回であり、前年(36,535回)に比べて695回(0.2%)の減少となった。

消防局・署における出動延べ人員の66.2%を救急が占めており、救急が現在の消防局・署の最も大きな業務となっている。

その他、消防局・署の業務には、火災への出動、広報・指導、演習訓練、警防調査、予防査察などがある。

<消防局・署の出動状況(延べ人数の割合)>



## 消防局・署の人員

平成26年4月1日現在の県内各消防局・署の消防吏員数は775名である。

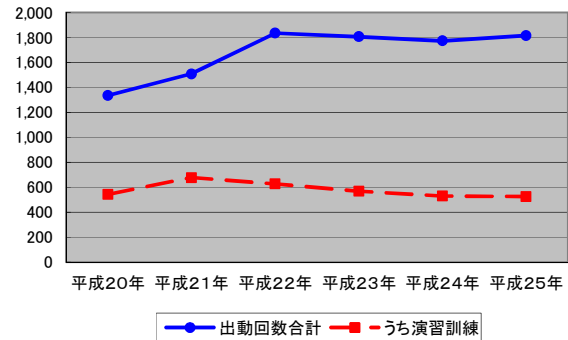
平均年齢は39.4歳で、50歳以上の吏員の割合は31.2%である。今後、多数の吏員の退職が見込まれるため、消防学校における教育訓練の充実や各消防局において採用の前倒し、採用の平準化の取り組みが行われている。

## 消防団の出動状況

平成25年の消防団の出動回数は1,815回であり、前年(1,772回)より43回(0.3%)増加した。

消防団の出動で最も多いのは演習訓練であり、過去5年間をみても出動回数の約3~5割を演習訓練が占めている。

(回) 消防団の出動回数推移



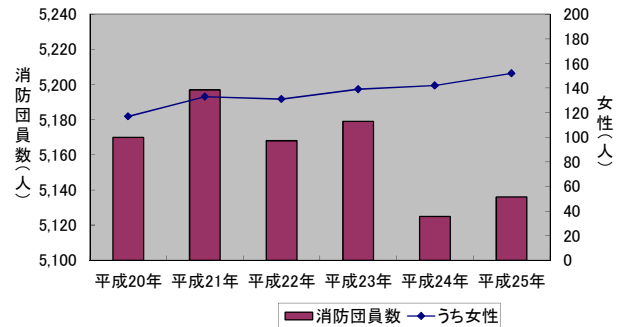
## 消防団の人員

平成26年4月1日現在の県内の消防団員数は5,125,136人で、前年(5,125人)より11名(0.2%)減少した。

平均年齢は42.6歳で、年代別にみると40歳以上45歳未満(18.4%)が最も多い。

そのうち女性消防団員は近年、多くの市町村が採用をしており、今年は、昨年(142人)より10名増えて、152名(県内消防団員数の2.9%)となった。

<消防団員数の推移>



### 3-1 消防局・署の出動状況(回数)

(平成25.1.1～平成25.12.31)

	計	火災	風水害等の災害	演習訓練	救急	救助活動	広報・指導	警防調査	火災原因調査	特別警戒	搜索	予防査察	誤報等	その他
東部広域行政管理組合消防局	14,742	95	8	922	9,423	125	1,278	844	50	0	0	616	32	1,349
中部ふるさと広域連合消防局	6,195	54	8	97	4,671	56	490	83	71	305	4	316	40	0
西部広域行政管理組合消防局	14,903	138	16	45	10,018	91	737	210	138	39	1	3,451	18	1
計	35,840	287	32	1,064	24,112	272	2,505	1,137	259	344	5	4,383	90	1,350

### 3-2 消防局・署の出動状況(延べ人数)

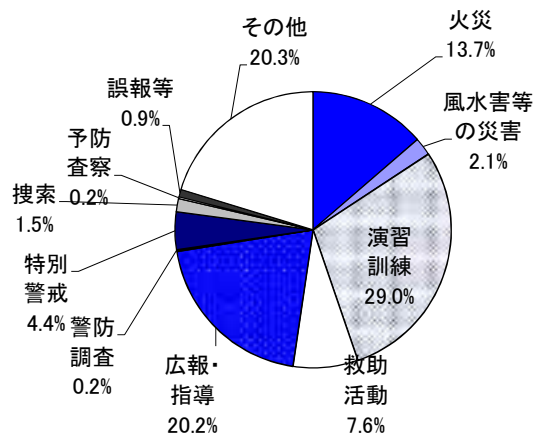
(平成25.1.1～平成25.12.31)

	計	火災	風水害等の災害	演習訓練	救急	救助活動	広報・指導	警防調査	火災原因調査	特別警戒	搜索	予防査察	誤報等	その他
東部広域行政管理組合消防局	46,606	1,984	32	3,066	29,285	1,427	3,504	844	181	0	0	1,348	130	4,805
中部ふるさと広域連合消防局	19,259	568	32	306	14,132	1,398	1,013	236	218	524	25	646	161	0
西部広域行政管理組合消防局	49,652	2,491	194	347	33,002	919	2,504	851	1,104	133	7	7,815	282	3
計	115,517	5,043	258	3,719	76,419	3,744	7,021	1,931	1,503	657	32	9,809	573	4,808

### 3-3 消防団の出動状況(回数)

(平成25.1.1～平成25.12.31)

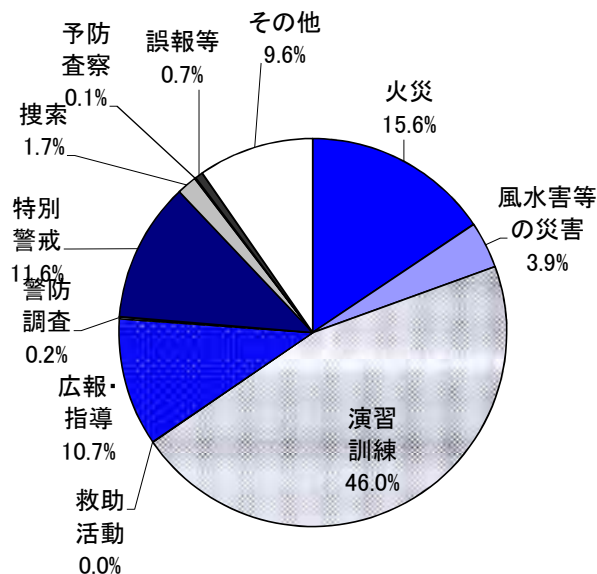
	計	火災	風水害等の災害	演習訓練	救助活動	広報・指導	警防調査	火災原因調査	特別警戒	捜索	予防査察	誤報等	その他
鳥取市	455	78	4	68	2	173	2		24	6		6	92
米子市	162	43	8	30		22			28			3	28
倉吉市	152	23	8	17		60			2	3		3	36
境港市	184	12		53					10			3	106
岩美町	9	6		3									
若桜町	12	1	1	4			1			1			4
智頭町	42	2		16		24							
八頭町	149	4		8	136				1				
三朝町	28	3		25									
湯梨浜町	144	10		115		18			1				
琴浦町	62	14	2	12					8	2			24
北栄町	56	4		11		40			1				
日吉津村	66			28		5							33
大山町	88	16		18		22				8			24
南部町	16	12	2	2									
伯耆町	27	9	4	3						3			8
日南町	20	6	2	7		1						1	3
日野町	16	3	3	8					2				
江府町	127	2	4	98		1			3	5	4		10
合計	1,815	248	38	526	138	366	3		80	28	4	16	368



### 3-4 消防団の出動状況(延べ人員)

(平成25.1.1～平成25.12.31)

	計	火災	風水害等の災害	演習訓練	救助活動	広報・指導	警防調査	火災原因調査	特別警戒	捜索	予防査察	誤報等	その他
鳥取市	10,111	1,179	272	2,925	16	1,215	40		3,006	130		102	1,226
米子市	8,040	1,281	613	4,060		344			986			68	688
倉吉市	3,085	462	190	1,040		848			14	58		19	454
境港市	1,497	173		893					196			23	212
岩美町	927	227		700									
若桜町	289	25	22	99			30			27			86
智頭町	1,163	113		950		100							
八頭町	1,221	76		169		952			24				
三朝町	600	200		400									
湯梨浜町	2,860	413		2,349		87			11				
琴浦町	2,047	537	89	702					328	89			302
北栄町	977	137		515		287			38				
日吉津村	643			417		41							185
大山町	1,876	400		820		349				114			193
南部町	373	262	66	45									
伯耆町	1,146	310	121	333						106			276
日南町	1,285	268	44	865		16						49	43
日野町	359	91	55	196					17				
江府町	1,299	52	72	811		2			9	134	45		174
合計	39,798	6,206	1,544	18,289	16	4,241	70		4,629	658	45	261	3,839



### 3-5 階級別消防吏員数

(平成26.4.1現在)

	計	消防 総監	消防 司監	消防 正監	消防監	消防 司令長	消防 司令	消防 司令補	消防 士長	消防 副士長	消防士
東部広域行政 管理組合消防局	313			1	2	7	37	73	87	28	78
中部ふるさと 広域連合消防局	146			1	2	6	18	28	33	1	57
西部広域行政 管理組合消防局	316			1	5	17	64	95	63	20	51
計	775	0	0	3	9	30	119	196	183	49	186

### 3-6 年齢別消防吏員数

(平成26.4.1現在)

	計	18～ 19歳	20～ 24歳	25～ 29歳	30～ 34歳	35～ 39歳	40～ 44歳	45～ 49歳	50～ 54歳	55～ 59歳	平均 年齢
東部広域行政 管理組合消防局	313	10	40	49	31	42	27	10	37	67	39.3
中部ふるさと 広域連合消防局	146	5	17	29	30	19	16	13	7	10	35.3
西部広域行政 管理組合消防局	316	8	40	37	24	31	37	18	35	86	41.2
計	775	23	97	115	85	92	80	41	79	163	39.4

### 3-7 在職年数別消防吏員数

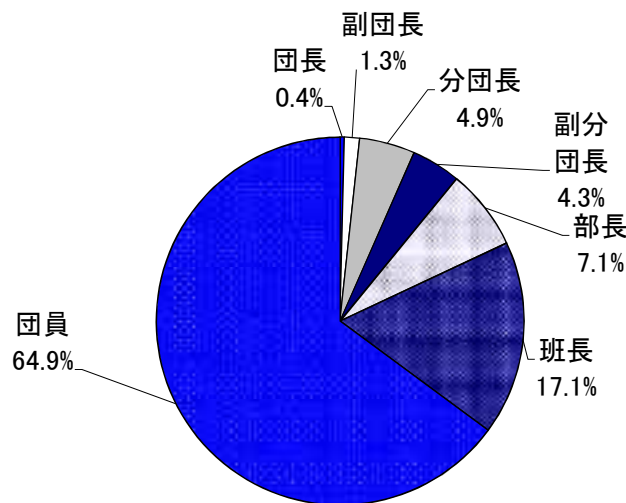
(平成26.4.1現在)

	計	5年未満	5年以上 10年未満	10年以上 15年未満	15年以上 20年未満	20年以上 25年未満	25年以上 30年未満	30年以上
東部広域行政 管理組合消防局	313	83	31	14	41	34	4	106
中部ふるさと 広域連合消防局	146	44	29	12	9	25	13	14
西部広域行政 管理組合消防局	316	85	20	13	9	45	27	117
計	775	212	80	39	59	104	44	237

### 3-8 階級別消防団員数

(平成26.4.1現在)

	消防団数	分団数	計	階級別団員数								条例定員	条例定員充足率
				うち女性	団長	副団長	分団長	副分団長	部長	班長	団員		
鳥取市	1	51	1,325	20	1	10	59	51	67	207	930	1354	97.9%
米子市	1	28	503	19	1	4	27	28	55	118	270	544	92.5%
倉吉市	1	16	557	6	1	5	16	21	50	73	391	557	100.0%
境港市	1	6	96	6	1	2	8	6	7	14	58	96	100.0%
岩美町	1	10	548	16	1	2	7	10	44	181	303	576	95.1%
若桜町	1	4	60	3	1	2	4	4	0	8	41	62	96.8%
智頭町	1	27	469	21	1	7	33	11	55	64	298	469	100.0%
八頭町	1	9	123	12	1	5	9	9	10	10	79	133	92.5%
三朝町	1	14	332	10	1	4	23	16	38	38	212	332	100.0%
湯梨浜町	1	10	170	4	1	6	10	11	14	32	96	193	88.1%
琴浦町	1	10	163	8	1	6	10	10	0	31	105	172	94.8%
北栄町	1	5	102	3	1	4	5	5	14	25	48	110	92.7%
日吉津村	1	1	31	1	1	2	1	1	0	5	21	35	88.6%
大山町	1	11	155	0	1	3	11	11	11	22	96	171	90.6%
南部町	1	7	139	0	1	2	7	7	0	14	108	139	100.0%
伯耆町	1	7	147	10	1	2	7	7	0	14	116	163	90.2%
日南町	1	7	103	0	1	1	7	7	0	7	80	103	100.0%
日野町	1	4	59	7	1	1	4	4	0	6	43	64	92.2%
江府町	1	3	54	6	1	1	3	3	0	9	37	60	90.0%
合計	19	230	5,136	152	19	69	251	222	365	878	3,332	5,333	96.3%

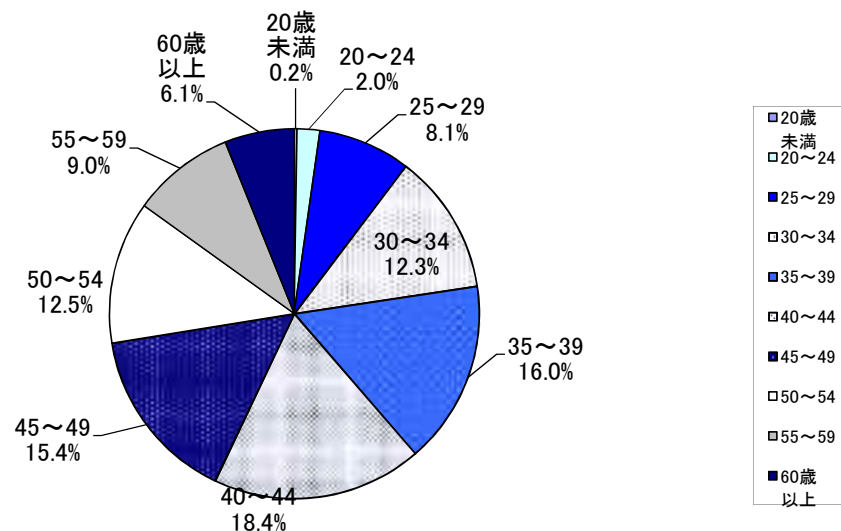




### 3-9 年齢別消防団員数

(平成26.4.1現在)

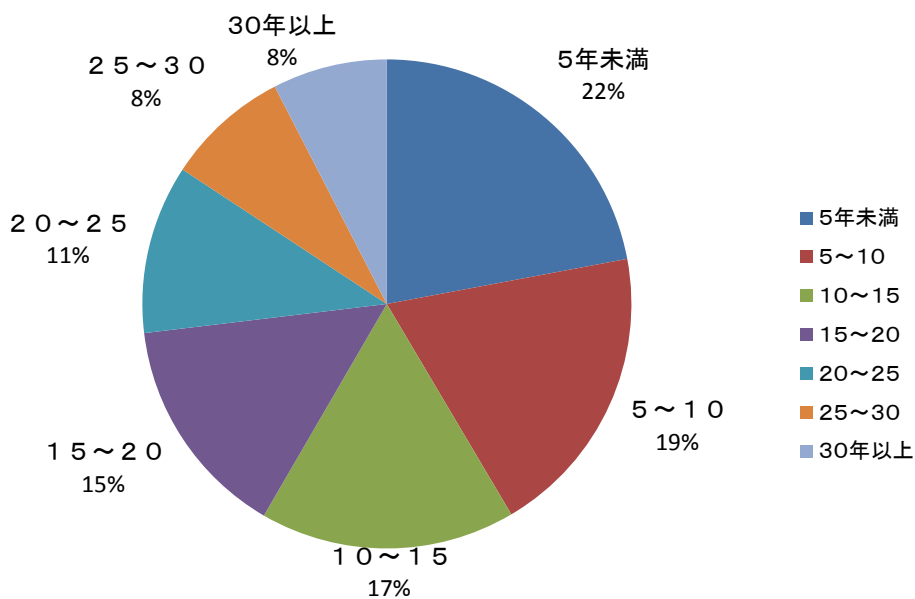
	団員 数計	20歳 未満	20~24	25~29	30~34	35~39	40~44	45~49	50~54	55~59	60歳 以上	平均 年齢
鳥取市	1,325	3	26	106	185	270	240	213	123	103	56	41.7
米子市	503	0	7	20	43	57	75	90	64	65	82	47.4
倉吉市	557	0	6	32	47	68	86	96	103	75	44	45.7
境港市	96	0	2	4	11	11	18	13	16	12	9	45.6
岩美町	548	0	9	52	71	70	85	74	76	60	51	43.9
若桜町	60	0	2	9	6	13	19	5	4	2	0	38.6
智頭町	469	5	28	78	75	74	77	64	58	10	0	37.9
八頭町	123	0	1	7	15	23	25	21	22	8	1	42.8
三朝町	332	0	0	20	30	59	76	56	55	32	4	43.4
湯梨浜町	170	2	2	12	15	26	46	27	16	17	7	43.2
琴浦町	163	1	9	13	16	24	27	23	20	15	15	43.1
北栄町	102	1	4	12	22	20	20	10	4	5	4	38.8
日吉津村	31	0	1	2	6	6	6	1	3	4	2	41.7
大山町	155	0	1	11	12	20	31	32	19	16	13	45.1
南部町	139	0	1	5	12	31	35	22	11	15	7	43.6
伯耆町	147	0	2	13	24	24	40	11	13	12	8	41.9
日南町	103	0	0	9	16	11	19	22	18	7	1	42.4
日野町	59	0	0	5	9	8	11	5	11	3	7	43.6
江府町	54	0	2	5	17	8	9	6	4	1	2	38.4
合計	5,136	12	103	415	632	823	945	791	640	462	313	42.6



### 3-10 在職年数別消防団員数

(平成26.4.1現在)

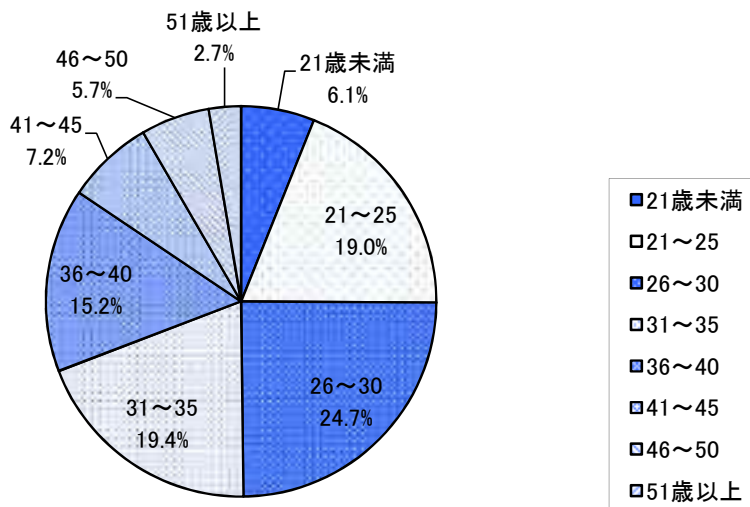
	計	5年未満	5～10	10～15	15～20	20～25	25～30	30年以上
鳥取市	1,325	317	287	219	191	141	79	91
米子市	503	121	94	67	58	53	52	58
倉吉市	557	129	83	129	80	61	44	31
境港市	96	20	15	15	16	8	11	11
岩美町	548	111	104	65	69	64	56	79
若桜町	60	15	14	14	11	5	1	0
智頭町	469	102	111	65	81	58	43	9
八頭町	123	23	34	20	14	14	9	9
三朝町	332	50	70	50	64	50	40	8
湯梨浜町	170	34	37	34	22	16	16	11
琴浦町	163	37	31	31	21	20	13	10
北栄町	102	27	27	16	15	6	5	6
日吉津村	31	13	1	12	0	1	1	3
大山町	155	37	20	20	22	19	15	22
南部町	139	19	26	28	28	23	5	10
伯耆町	147	31	21	36	29	11	6	13
日南町	103	21	10	20	15	19	12	6
日野町	59	7	8	17	7	3	9	8
江府町	54	18	6	9	13	2	2	4
合計	5,136	1,132	999	867	756	574	419	389



### 3-11 消防団員の新任状況

(平成25.4.1～平成26.3.31)

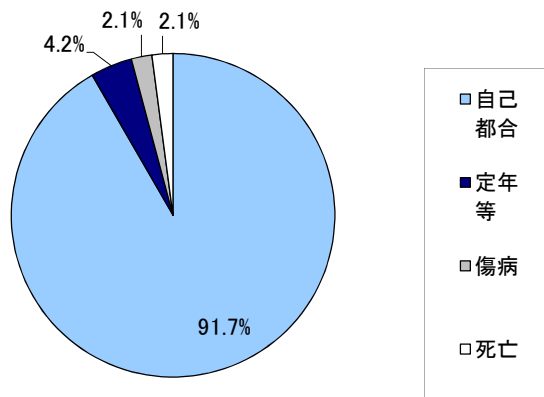
	新任 団員数	21歳未満	21～25	26～30	31～35	36～40	41～45	46～50	51歳以上	41歳以上 の再入団 員数
鳥取市	65	7	11	13	18	7	6	2	1	1
米子市	26	0	7	2	6	6	2	3	0	0
倉吉市	31	1	4	7	11	3	2	2	1	0
境港市	5	0	1	2	1	1	0	0	0	0
岩美町	29	0	5	5	2	7	3	5	2	0
若桜町	5	0	1	3	1	0	0	0	0	0
智頭町	21	4	8	7	2	0	0	0	0	0
八頭町	7	0	1	5	0	1	0	0	0	0
三朝町	13	0	0	5	0	3	4	0	1	2
湯梨浜町	8	1	0	3	0	3	1	0	0	0
琴浦町	13	1	5	3	0	3	0	1	0	0
北栄町	10	1	4	3	2	0	0	0	0	0
日吉津村	0	0	0	0	0	0	0	0	0	0
大山町	5	0	1	0	2	2	0	0	0	0
南部町	8	0	1	3	2	1	0	1	0	0
伯耆町	11	0	0	3	1	3	1	1	2	2
日南町	3	0	1	1	1	0	0	0	0	0
日野町	0	0	0	0	0	0	0	0	0	0
江府町	3	1	0	0	2	0	0	0	0	0
合計	263	16	50	65	51	40	19	15	7	5



### 3-12 消防団員の退職状況

(平成25.4.1～平成26.3.31)

	退職 団員数	退職事由								在職年数						
		自己 都合	定年 等	傷病	死亡		整理 統合	5年 未満	5   10	10   15	15   20	20   25	25   30	30年 以上		
					公務	その他									公務	その他
鳥取市	78	77				1		1		21	16	8	5	19	4	5
米子市	30	30								4	8	4	2	1	3	8
倉吉市	33	21	11			1		1		2	5	4	3	6	5	8
境港市	9	8				1		1			4	1	1		2	1
岩美町	37	37								8	5	2	7	2	5	8
若桜町	5	5								2			1	1	1	
智頭町	22	21				1		1			4	2	3	2	8	3
八頭町	3	2	1											1	1	1
三朝町	11	11								1	3	3	2			2
湯梨浜町	10	10								3	4		1	1	1	
琴浦町	9	9								4	2	2		1		
北栄町	8	7				1		1				1	4	2	1	
日吉津村	2	2								2						
大山町	5	5								1	1	1	1			1
南部町	7	6				1		1			2	1		3	1	
伯耆町	7	7									2	2	1	1		1
日南町	3	3									1		1	1		
日野町																
江府町	3	3												2	1	
合計	282	264	12			6		6		48	57	31	32	43	33	38



### 3-13 消防吏員の公務による死傷者数

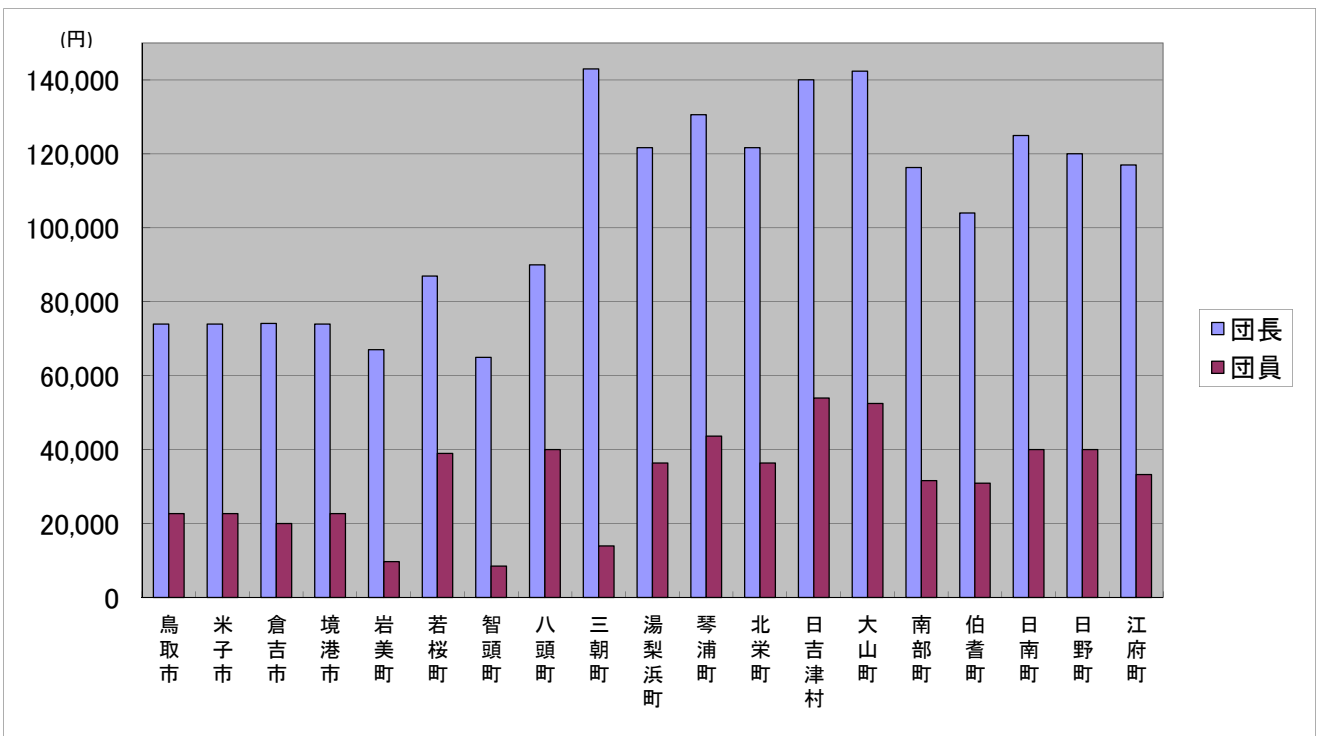
(平成25.1.1～平成25.12.31)

		計	火災	風水害等の災害	救急活動	演習・訓練等	特別警戒	搜索	その他
東部広域行政管理組合消防局	死者	0							
	負傷者	2	2						
中部ふるさと広域連合消防局	死者	0							
	負傷者	2	1			1			
西部広域行政管理組合消防局	死者	0							
	負傷者	5			1	2		1	1
計	死者	0	0	0	0	0	0	0	0
	負傷者	9	3	0	1	3	0	1	1

### 3-14 消防団員の報酬及び出動手当

(平成26.4.1現在)

	報酬年額(1人当たりの額)							出動手当					出動手当の支給単位						
	団長	副団長	分団長	副分団長	部長	班長	団員	支給単位A、B、Cの場合 (1人1回の額)					D、E、Fの 場合 (1人の年 額換額)	A 回数	B 時間	C 日額	D 月額	E 年額	F その他
								火災	風水害	警戒	訓練	その他							
鳥取市	74,000	56,000	44,400	30,400	27,300	27,300	22,700	2,800	2,800	2,800	1,700	1,700		○					
米子市	74,000	56,000	44,400	30,400	27,300	25,000	22,700	2,800	2,800	2,800	2,800	2,800		○					
倉吉市	74,100	56,100	41,100	29,700	24,000	21,000	20,000	4,200	4,200	3,000	3,000	3,000		○					
境港市	74,000	56,000	44,400	30,400	27,300	25,000	22,700	3,300	3,000	3,000	3,000	1,000		○					
岩美町	67,000	47,000	40,900	22,200	15,100	11,500	9,700	900	900	-	-	-		○					
若桜町	87,000	62,000	46,000	39,000	-	39,000	39,000	2,000	2,000	2,000	2,000	2,000			○				
智頭町	65,000	40,000	20,000	15,000	12,000	9,000	8,500	-	-	-	-	-							
八頭町	90,000	66,000	51,000	44,000	41,000	40,000	40,000	2,000	2,000	2,000	2,000	2,000		○					
三朝町	143,000	78,000	38,666	19,000	17,000	15,000	14,000	4,300	4,300	4,300	4,300	4,300		○					
湯梨浜町	121,700	85,100	61,200	47,900	43,300	39,600	36,400	4,200	4,200	4,200	4,200	4,200		○					
琴浦町	130,600	85,100	59,100	51,500	-	46,800	43,700	4,200	4,200	4,200	4,200	4,200		○					
北栄町	121,700	79,050	61,200	47,900	43,300	38,700	36,400	4,200	4,200	4,200	4,200	2,100		○					
日吉津村	140,000	100,000	54,000	48,000	-	65,000	54,000	4,800	4,800	4,800	4,800	2,000		○					
大山町	142,400	102,900	68,200	58,300	55,400	55,400	52,500	4,700	4,700	4,700	4,700	4,700		○					
南部町	116,300	73,300	65,400	41,700	-	34,900	31,600	3,800	3,800	3,800	3,800	3,800		○					
伯耆町	104,000	71,500	57,000	40,700	-	34,100	30,900	3,000	3,000	3,000	3,000	3,000		○					
日南町	125,000	85,000	60,000	50,000	-	45,000	40,000	3,000	3,000	3,000	3,000	3,000		○					
日野町	120,000	82,000	60,000	48,000	-	44,000	40,000	2,800	2,800	2,800	4,700	2,800		○					
江府町	117,000	80,000	38,600	34,300	-	33,300	33,300	2,900	2,900	2,900	1,900	2,900		○					



### 3-15 消防表彰受章状況

(平成26.4.1現在)

種類 年度	国の表彰										県の表彰									
	叙勲	褒章	大臣表彰	顕功章	功績章	顕彰状	表彰状	功労章	功労章	功労章	表 彰 旗	竿 頭 綬	安 全 功 労 者	防 災 功 労 者	そ の 他	功 労 章	功 績 章	表 彰 状	表 彰 旗	竿 頭 綬
昭和24年									2		1					22				
昭和25年									2		1					41			2	
昭和26年									2		1					54			1	
昭和27年		1							2		1				9	64	1	1		
昭和28年	1								2	3	1				51	37	1	2	1	
昭和29年								1	2	1	1				54	22	13	2	2	
昭和30年				3				1	2	1	1				52	15	2	1		
昭和31年	1	3					1		2	1	1				38	4	5	1		
昭和32年								1	1	1	1				41	10	1	1		
昭和33年								1	1	1	1				39	9		1	1	1
昭和34年								1	1		1				38	8		1	1	1
昭和35年		1						1	1		1				32	9	1	1	1	1
昭和36年								1	1	1	1				33	14	2	1	1	1
昭和37年		2						1	1	1	1		7		41	7	1	1	1	2
昭和38年		1		1	2			3	1	1	1	1		1	37	13	2	1	1	2
昭和39年								1	4		1				36	8		1	1	1
昭和40年				2				1	6		1				47	16		1	1	1
昭和41年	6							1	11		2				20	26		1	1	1
昭和42年	4	1							7	1	2	2	1	1	14	51		1	1	2
昭和43年	3							2	8		1		1		15	41		1	1	1
昭和44年	4	1						2	6		2				16	34		1	1	1
昭和45年	10	1							7	1		1			18	40		1	1	1
昭和46年	9	1							7			1			14	48		1	1	1
昭和47年	5							1	7			1			13	59	1		1	1
昭和48年	4	1						1	6						6	54				
昭和49年	3							1	6						7	58				
昭和50年	3	1						1	8						11	67				
昭和51年	3	2						1	9	1					16	90				
昭和52年	4	2						2	14		1				25	151			1	
昭和53年	5							1	14						21	75	1			
昭和54年	4	2						1	15						24	71				
昭和55年	4							1	10						25	69	1			
昭和56年	4							2	14						17	77				
昭和57年	2	1						1	12	2	2				20	77				
昭和58年	5							2	17						2	10	74			
昭和59年	6	1						1	14	2	1				16	44			1	
昭和60年	6	2						2	14		2				17	47			1	
昭和61年	4	2						3	13	1	1				23	49			1	
昭和62年	8	1						3	15	1	2				1	17	39	5	1	1
昭和63年	6	2						2	12	1	2				10	31			1	
平成元年	5	1	1					2	14	1	2				8	30			1	
平成2年	8	1						2	14	2	2				12	36			1	
平成3年	6	1	1					2	13	1	2				19	42			1	
平成4年	6	3	1					3	16	1	2				19	36			1	
平成5年	8	1						2	16	1					24	33			1	1
平成6年	7	1						3	13	1					19	39			1	1
平成7年	7	2	1					2	12	1					1	16	40		1	1
平成8年	6	1						1	11	1					14	46			1	1
平成9年	8		1					2	16	1					2	14	61		1	1
平成10年	6	1	1					1	11	1					1	11	43		1	1
平成11年	6							2	11	1					2	12	57	2	1	1
平成12年	7	1						2	11	1					2	20	57		1	1
平成13年	12	1						3	13	1					3	13	123		1	1
平成14年	10	2						2	14	1					3	23	146		1	1
平成15年	12	1						2	13	1					2	27	181		1	1
平成16年	15							2	16	1					18	142			1	1
平成17年	13	3						1	18						1	29	92		1	1
平成18年	14	1						1	18	1					25	108			1	1
平成19年	9	1	1					2	19	1					63	97			1	1
平成20年	12	4							19						56	92	1	1	1	1
平成21年	16	2						1	18						87	103	3	1	1	1
平成22年	11	3	2						19						62	113	5	1	1	1
平成23年	16	3						1	21						32	92	1	1	1	1
平成24年	17	1	1					2	19						26	106	1	1	1	1
平成25年	16	4	1						19						29	86	1	1	1	1
計	367	68	11	6	2	1	3	85	664	34	43	6	9	26	1601	3726	51	56	40	

### 3-16 消防表彰(叙勲)受章状況

(平成26.4.1現在)

年度	勲四等		勲五等		勲六等		勲七等		勲八等		計
	旭日章	瑞宝章	旭日章	瑞宝章	旭日章	瑞宝章	旭日章	瑞宝章	旭日章	瑞宝章	
昭和28年										1	1
昭和31年	重石									1	1
昭和41年			1		1	3	1				6
昭和42年					2		1	1			4
昭和43年			1	1			1				3
昭和44年				1		1	2				4
昭和45年					2	1	2	5			10
昭和46年				2	1	1	1	4			9
昭和47年				1	1		1	2			5
昭和48年					1	1		1		1	4
昭和49年					1			2			3
昭和50年				1		1	1				3
昭和51年				1			2				3
昭和52年					1	1		2			4
昭和53年				1	2	2					5
昭和54年						2	2				4
昭和55年				1		3					4
昭和56年						4					4
昭和57年						1	1				2
昭和58年				1		2	2				5
昭和59年			1			4	1				6
昭和60年						2	2	2			6
昭和61年						2	1	1			4
昭和62年			1	1	5			1			8
昭和63年				2	2	2					6
平成元年			1	1		2	1				5
平成2年			1	1	4	2					8
平成3年				1	4	1					6
平成4年				2	1	2	1				6
平成5年			1	2	3	2					8
平成6年				2	2	3					7
平成7年			1	1	3	2					7
平成8年				4		1		1			6
平成9年			1	2	1	4					8
平成10年				2	1	2	1				6
平成11年				2		4					6
平成12年			1	1	2	3					7
平成13年				1	3		8				12
平成14年		1		4	5						10
平成15年春				1	4	1					6
合計	0	1	11	42	49	70	24	22	0	3	222

※ 平成15年秋から区分が変更

年度	中綬章		小綬章		双光章		単光章		計
	旭日章	瑞宝章	旭日章	瑞宝章	旭日章	瑞宝章	旭日章	瑞宝章	
平成15年秋						2		4	6
平成16年春						3		5	8
平成16年秋						2		5	7
平成17年春						2		5	7
平成17年秋						2		4	6
平成18年春				1		3		3	7
平成18年秋						5		2	7
平成19年春						1		2	3
平成19年秋						2		4	6
平成20年春				1		2		1	4
平成20年秋				1		5		2	8
平成21年春				1		5		2	8
平成21年秋				1		3		4	8
平成22年春				1		1		3	5
平成22年秋						1		5	6
平成23年春						7		3	10
平成23年秋						3		3	6
平成24年春						3		4	7
平成24年秋				1		5		4	10
平成25年春				2		4		4	10
平成25年秋				2		4		4	10
合計	0	0	0	11	0	65	0	73	149



### 3-17 相互応援協定締結状況

(平成26年4月1日現在)

災害の種類等	協定総数	災害種類別協定数						備考
		全ての災害を対象	火災	風水害	救急	救助	その他 空港 高速道路 港湾等	
		①	②	③	④	⑤	⑥	
消防相互応援協定の区分								
都道府県内統一協定数	2	2						
上記以外の 応援協定数	3	3						
同一都道府県内のみ の消防機関等 県外の消防機関等を含む	21	15	3	3	1		2	

#### 自都道府県内の全ての市町村等における統一の協定

分類 ①～⑥	協定名	協定締結市町村等名
①	鳥取県下広域消防相互応援協定	鳥取県東部広域行政管理組合消防局、鳥取中部ふるさと広域連合消防局、鳥取県西部広域行政管理組合消防局
①	鳥取県広域航空消防支援協定	鳥取県、鳥取県東部広域行政管理組合消防局、鳥取中部ふるさと広域連合消防局、鳥取県西部広域行政管理組合消防局

#### 自都道府県内の一部の市町村等における協定

分類 ①～⑥	協定名	協定締結市町村等名
①	鳥取県東部広域消防協定 (消防団を含む)	鳥取市、岩美町、八頭町、若桜町、智頭町、鳥取県東部広域行政管理組合消防局
①	鳥取県中部広域消防協定 (消防団を含む)	倉吉市、湯梨浜町、三朝町、北栄町、琴浦町、鳥取中部ふるさと広域連合消防局
①	鳥取県西部広域消防協定 (消防団を含む)	米子市、境港市、日吉津村、大山町、南部町、伯耆町、日南町、日野町、江府町、鳥取県西部広域行政管理組合消防局

#### 自都道府県外の市町村等を含む協定

分類 ①～⑥	協定名	協定締結市町村等名	
		自都道府県内	自都道府県外
①	鳥取県東部広域行政管理組合・美作市消防業務の相互 応援に関する協定	鳥取県東部広域行政管理組合消防局	美作市消防本部(岡山県)
①	消防相互応援に関する協定	鳥取県東部広域行政管理組合消防局	津山圏域消防組合消防本部(岡山県)
①	西はりま消防組合・鳥取県東部広域行政管理組合消防 業務の相互応援に関する協定書	鳥取県東部広域行政管理組合消防局	西はりま消防本部
①	美方郡広域事務組合・鳥取県東部広域行政管理組合消防業務 の相互応援に関する協定書	鳥取県東部広域行政管理組合消防局	美方広域消防本部(兵庫県)
①	消防相互応援協定	鳥取中部ふるさと広域連合消防局	津山圏域消防組合消防本部(岡山県)
①	消防相互応援協定	鳥取中部ふるさと広域連合消防局	真庭市消防本部(岡山県)
①	中海地区消防相互応援協定	鳥取県西部広域行政管理組合消防局	松江市消防本部、安来市消防本部(島根県)
①	消防相互応援に関する協定	鳥取県西部広域行政管理組合消防局	新見市消防本部、真庭市消防本部(岡山県)
①	山陰道(米子～安来)における消防相互応援に関する協 定	鳥取県西部広域行政管理組合消防局	安来市消防本部(島根県)
①	鳥取県西部広域行政管理組合と備北地区消防広域組合 の消防相互応援協定	鳥取県西部広域行政管理組合消防局	備北地区消防組合消防本部(広島県)
①	鳥取県西部広域行政管理組合と雲南広域連合の消防相 互応援に関する協定	鳥取県西部広域行政管理組合消防局	雲南広域連合雲南消防本部(島根県)
①	消防相互応援協定書	鳥取県東部広域行政管理組合消防局	南但消防本部(兵庫県)
①	消防相互応援協定(消防団を含む)	三朝町	鏡野町(岡山県)
①	消防相互応援協定(消防団を含む)	三朝町	真庭市(岡山県)
①	消防相互応援に関する協定(消防団を含む)	日南町	新見市消防本部(岡山県)
②③	消防団相互応援に関する協定(消防団を含む)	日南町	安来市消防本部(島根県)
②③	消防相互応援に関する協定(消防団を含む)	日南町	庄原市(広島県)
②③	兵庫・鳥取両県境地域消防相互応援協定書(消防団を含 む)	鳥取市、岩美町、若桜町、八頭郡	美方広域消防本部、養父市消防本部、宍粟市消防本 部(兵庫県)
④	隠岐島の救急業務の共同処理に関する覚書	鳥取県西部広域行政管理組合消防局	松江市消防本部、出雲市消防本部、隠岐広域連合消 防本部(島根県)
⑥	中国横断自動車道姫路鳥取線における消防相互応援に 関する協定書	鳥取県東部広域行政管理組合消防局	美作市消防本部(岡山県)
⑥	中国横断自動車道岡山米子線における消防相互応援に 関する協定書	鳥取県西部広域行政管理組合消防局	真庭市消防本部(岡山県)

### 3-18 消防ポンプ自動車等保有数年別推移(消防局+消防団)

(各年4.1現在)

(単位:台、口)

	平成 21年	平成 22年	平成 23年	平成 24年	平成 25年	平成 26年
普通消防ポンプ自動車	185	183	183	184	184	179
水槽付消防ポンプ自動車	22	22	22	21	21	21
化学消防ポンプ自動車	6	6	6	6	6	6
小型動力ポンプ	393	366	243	241	241	213
小型動力ポンプ付積載車	88	89	90	91	91	90
はしご付消防自動車	6	6	6	6	5	5
屈折はしご付消防ポンプ自動車	0	0	0	1	1	1
救急自動車	33	33	33	33	33	33
救助工作車	6	6	6	7	7	7
指揮車	12	12	12	16	17	17

(注) 小型動力ポンプ付積載車に積載されている小型動力ポンプは小型動力ポンプに含む。

### 3-19 消防ポンプ自動車等現有数(消防局・署所)

(平成26.4.1現在)

		普通消防ポンプ自動車	水槽付消防ポンプ自動車	化学消防自動車	はしご付消防自動車	屈折はしご付消防自動車	小型動力ポンプ付積載車	小型動力ポンプ	救助工作車	救急自動車	高規格救急救命車	指揮車	広報車	作業車	電源・照明車	資機材搬送車	その他の車両
東部広域行政管理組合消防局	東部消防局											2	3			1	5
	鳥取消防署	2	1	1	1		1	1	0	3	1	1	0				1
	東町出張所	1	1				1										
	吉方出張所	1	1				1										
	国府分遣所	1					1				1		1				1
	湖山消防署	1	1	1	1		1				1	1					
	岩美消防署	1	1				1			1	1	1					
	八頭消防署	1	1				1	1			1	1					
	智頭出張所	1	1				1				1		1				
	若桜出張所	1	1				1				1		1				
	用瀬出張所	1	1				1				1		1				
	気高消防署	1	1				1				1	1					
	青谷出張所	1	1				1				1		1				
合計		13	11	2	2	0	0	12	2	1	12	7	9	0	0	1	7
広域連合消防局 中部ふるさと	中部消防局											1	3				1
	倉吉消防署	3	1		1		1	1			2	1					1
	西倉吉消防署	1		1			1				1	1					1
	羽合消防署	1	1				1				1	1					
	東伯消防署	1	1				1	1			2	1					
	合計		6	3	1	1	0	0	4	2	0	6	5	3	0	0	0
西部広域行政管理組合消防局	西部消防局										2	1	7	1			3
	米子消防署	4	1	1	1						2	1	5			1	
	皆生出張所	1	1		0	1			1		1		1				
	南部出張所	2									1		1				
	伯耆出張所	1	1								1		1				
	境港消防署	2	1	2	1	0			1		2	1	2				1
	弓浜出張所	2									1		1				
	大山消防署	1	1		0						1	1	1				
	中山出張所	2									1		1				
	江府消防署	1	1						1		1	1	1				
	生山出張所	2									1		1				
合計		18	6	3	2	1	0	0	3	0	14	5	22	1	0	1	4
県計		37	20	6	5	1	0	16	7	1	32	17	34	1	0	2	14

### 3-20 消防ポンプ自動車等現有数(消防団)

(平成26.4.1現在)

	普通消防 ポンプ自動車 (B-1以上)	水槽付消防 ポンプ自動車 (B-1以上)	小型動力ポンプ			広報車
			小型動力ポン プ付積載車	車両に積載し ていないもの	手引き動力 ポンプ	
鳥取市	44		9	38		2
米子市	15		9			1
倉吉市	4		20			
境港市	6					
岩美町	2		22	24		
若桜町	4			19		
智頭町				23		
八頭町	8		1			
三朝町	4	1	7	25		
湯梨浜町	10		6			
琴浦町	10					
北栄町	5		1			
日吉津村	2					
大山町	9		2			
南部町	5		3	1		
伯耆町	4		4	1		
日南町	5		3	44		
日野町	3		2			1
江府町	2		1	22		
合計	142	1	90	197	0	4

3-21 消防水利現有数

(平成26.4.1現在)

	合計	消火栓(A)			防火水槽(B)												井戸			その他						
		計	公設	私設	小計				公設(C)				私設(D)				計	公設	私設	計	河川・溝等	海・湖	プール	濠・池等	下水道	その他
					100m	60~100m未満	40~60m未満	20~40m未満	100m	60~100m未満	40~60m未満	20~40m未満	100m	60~100m未満	40~60m未満	20~40m未満										
鳥取市	6,430	5,647	5,634	13	4	18	380	72	4	18	368	72	0	0	12	0	5	0	5	304	236	6	52	9	1	0
米子市	1,553	1,060	1,060	0	6	30	167	62	0	22	140	44	6	8	27	18	0	0	0	228	186	0	42	0	0	0
倉吉市	238	0	0	0	0	15	168	26	0	9	158	18	0	6	10	8	0	0	0	29	5	0	24	0	0	0
境港市	478	368	367	1	0	0	60	5	0	0	56	3	0	0	4	2	32	32	0	13	0	0	12	1	0	0
岩美町	789	722	722	0	0	0	49	3	0	0	49	3	0	0	0	0	0	0	0	15	0	10	5	0	0	0
若桜町	81	0	0	0	0	0	40	0	0	0	40	0	0	0	0	0	0	0	0	41	40	0	1	0	0	0
智頭町	136	105	105	0	1	1	18	3	0	0	15	0	1	1	3	3	0	0	0	8	0	0	7	1	0	0
八頭町	916	710	630	80	0	0	140	34	0	0	140	0	0	0	0	34	0	0	0	32	25	0	5	2	0	0
三朝町	536	454	454	0	1	2	65	7	0	2	64	5	1	0	1	2	0	0	0	7	0	0	7	0	0	0
湯梨浜町	143	82	82	0	2	11	43	1	2	11	41	1	0	0	2	0	0	0	0	4	2	2	0	0	0	0
琴浦町	1,166	1,024	1,015	9	0	0	98	23	0	0	88	19	0	0	10	4	10	0	10	11	0	0	10	1	0	0
北栄町	352	238	238	0	0	2	97	12	0	2	97	11	0	0	0	1	0	0	0	3	2	0	1	0	0	0
日吉津村	45	33	33	0	1	3	5	0	0	0	0	0	1	3	5	0	0	0	0	3	2	0	1	0	0	0
大山町	312	8	8	0	2	5	250	24	2	5	240	17	0	0	10	7	0	0	0	23	4	0	9	5	0	5
南部町	597	363	363	0	0	0	128	10	0	0	128	7	0	0	0	3	0	0	0	96	78	0	4	14	0	0
伯耆町	719	472	51	421	0	6	123	36	0	6	95	34	0	0	28	2	0	0	0	82	78	0	4	0	0	0
日南町	345	98	98	0	0	0	58	8	0	0	58	6	0	0	0	2	0	0	0	181	179	0	2	0	0	0
日野町	408	252	252	0	0	0	25	0	0	0	25	0	0	0	0	0	0	0	0	131	131	0	0	0	0	0
江府町	421	306	306	0	0	0	64	0	0	0	64	0	0	0	0	0	0	0	0	51	45	0	5	1	0	0
合計	15,665	11,942	11,418	524	17	93	1,978	326	8	75	1,866	240	9	18	112	86	47	32	15	1,262	1,013	18	191	34	1	5

### 3-22 消防水利の年別推移

(各年4.1現在)

		平成 22年	平成 23年	平成 24年	平成 25年	平成 26年
消火栓	公設	12,552	12,852	12,951	13,125	11,418
	私設	523	510	510	523	524
防火水槽	40m <sup>3</sup> 以上	1,992	1,992	1,998	2,088	1,949
	20m <sup>3</sup> ～40m <sup>3</sup> 未満	319	319	316	326	240
井戸		17	17	49	49	47
その他(河川・池・プール等)		1,259	1,241	1,245	1,267	1,262
計		16,662	16,931	17,069	17,378	15,440

### 3-23 消防通信施設の状況

(各年4.1現在)

		平成 19年	平成 20年	平成 21年	平成 22年	平成 23年	平成 24年	平成 25年	平成 26年
消防及び救急業務 併用無線局	基地局及び固定局	21	21	21	23	23	31	30	30
	移動局	413	413	412	435	439	476	479	428
消防機関に ある電話	火災報知専用電話	26	26	25	25	25	30	30	30
	消防電話	27	27	32	32	32	23	22	23
	一般加入電話	106	123	142	123	123	125	125	125
救急指令装置		4	4	4	4	3	3	3	3

### 3-24 消防・救急業務用無線通信施設の現況

(平成26.4.1現在)

	固定局			基地局及び携帯基地局							航空局	移動局					その他 無線 局数計		
	局数			局数			電波の数				局数	陸上 移動局数	携帯 局数	航空 機局数	船舶 局数	小計			
	多重	その他	小計	「その他」の 局の電波 の数	基地 局	携帯 基地 局	小計	全国 共通 波	県内 共通 波	その他									
										単信 波								複信 波	
鳥取市			0			0										0			
米子市			0			0										0			
倉吉市			0			0										0			
境港市			0			0										0			
岩美町			0			0										0			
若桜町			0			0										0			
智頭町			0			0										0			
八頭町			0			0										0			
三朝町			0			0										0			
湯梨浜町			0			0										0			
琴浦町			0			0										0			
北栄町			0			0										0			
日吉津村			0			0										0			
大山町			0		3	3			3			66				66		69	
南部町			0			0										0			
伯耆町			0		1	1			1			8	14			22		23	
日南町			0			0										0			
日野町			0		2	2			2			25				25		27	
江府町		1	1	1	1	1			1			20				20		22	
市町村計	0	1	1	1	7	0	7	0	0	7	0	0	119	14	0	0	133	0	141
東部広域行政 管理組合消防局			0		1	1	3	1	2	1		68				68		69	
中部ふるさと 広域連合消防局		3	3	7	3	3	3	1	3			60				60		66	
西部広域行政 管理組合消防局	2		2		4	4	1	1	4	2		167				167		173	
組合計	2	3	5	7	8	0	8	7	3	9	3	0	295	0	0	0	295	0	308
県計	2	4	6	8	15	0	15	7	3	16	3	0	414	14	0	0	428	0	449

### 3-25 火災通報施設等の現況

(平成26.4.1現在)

	火災報知機				テレビ 監視 装置 (基)	電話(消防機関にあるもの)				救急指令装置		
	受信 機 (基)	発信機				小計 (回線)	火災報知 専用電話 (回線)	消防電話		加入 電話 (回線)	救急指令 専用	消防指令 装置と併用
		小計 (基)	公衆 用 (基)	自衛 用 (基)				回線	1ヶ月当り の経費 (千円)			
東部広域行政 管理組合消防局	1	10		10		95	10			85		
中部ふるさと 広域連合消防局		0				29	5	11	125	13		
西部広域行政 管理組合消防局		0				54	15	12	422	27		3
県計	1	10	0	10	0	178	30	23	547	125	0	3





### 3-27 平成25年度消防学校教育実施状況

教育種別	期別	期間		実施 時間 数	人員	階級別内訳		
		期日	実施 日数					
消防職員	初任教育	30	25.4.2~9.20	172	807	45	消防士45	
	専科教育	救急科	13	25.9.24~11.15	53	254	45	消防士45
		救助科	17	25.11.20~12.18	29	142	14	消防士長6、消防副士長1、消防士7
		火災調査科	11	26.1.22~2.5	15	72	14	消防士長6、消防副士長4、消防士4
	幹部教育	上級幹部科	1	26.3.10~3.14	5	31	14	消防司令長4、消防司令10
	特別教育	指揮研修	6	26.1.14~1.17	4	24	19	消防司令補19
		警防研修	2	26.3.17~3.20	4	28	8	消防司令補3、消防士長5
		救助研修	2	26.2.26~2.28	3	18	14	消防司令補6、消防士長8
		実火災体験型訓練コース	1,2,3,4	25.5.16 10.25	6.12 11.8	4	28	48
	小計				289	1,404	221	
消防団員	基礎教育	62	25.5.11	1	6	12	団員12	
	基礎教育	63	25.10.20	1	6	37	団員37	
	幹部教育	37	25.11.17	1	6	7	副分団長3、部長2、班長2	
	幹部教育	38	26.2.1	1	6	9	分団長1、副分団長3、部長3、班長2	
	専科教育	警防科	44	25.10.6	1	6	12	分団長2、部長2、班長2、団員6
		機関科	48	25.9.28	1	6	10	部長1、班長1、団員8
	特別教育	女性団員教育	7	25.11.10	1	6	4	団員4
		消防操法指導科	36	25.5.18~5.19	2	12	34	分団長9、副分団長11、部長3、班長5、団員6
		消防操法科	10	26.3.8	1	6	9	分団長1、班長2、団員6
		救助科	2	26.2.16	1	6	9	部長1、班長3、団員5
一日入校		-	25.4.21	1	2	27	南部町消防団	
現地教育	-							
小計				12	68	170		
一般	自衛消防組織員教育科	51	26.2.13~2.14	2	12	23		
		52	26.3.6~3.7	2	12	23		
	応急手当普及員講習	1回目	25.8.5~8.7	3	24	26		
		2回目	25.8.19~8.21					
	25.11.30, 12.1, 12.8							
	応急手当指導員講習	-	26.2.22, 23	2	16	16		
	県新規採用職員研修	-	25.6.10~6.11	2	16	37		
	県新規採用職員研修	-	25.6.24~6.25	2	16	44		
	一日入校	-	25.6.30	1	3	119	伯仙小学校PTA	
	一日入校	-	26.2.19	1	3	4	空港消防鳥取	
	一日入校	-	25.6.5~6.7	3	2	68	鳥取大学医学部附属病院	
出前講座	-							
小計				18	104	360		
合計				319	1,576	751		

### 3-28 平成25年度消防局別消防職員消防学校入校状況

区分 消防局名	計	初 任 教 育	専科教育			幹部 教育	特別教育			
			救 急 科	救 助 科	火 災 調 査 科	上 級 幹 部 科	指 揮 研 修	警 防 研 修	救 助 研 修	コ 実 火 災 体 験 型 訓 練 入 練
鳥取県東部広域 行政管理組合消防局	90	21	21	5	5	5	5	3	5	20
鳥取中部ふるさと 広域連合消防局	48	9	9	4	4	4	4	2	4	8
鳥取県西部広域 行政管理組合消防局	83	15	15	5	5	5	10	3	5	20
計	221	45	45	14	14	14	19	8	14	48

3-29 平成25年度消防団員市町村別教育別入校者数

区分 市町村名	団 員 数	基礎教育		幹部教育		専科教育		特別教育				計 A	現地教育		一日入校		計 B	合 計 A+B
		62期	63期	37期	38期	警防科 44期	機関科 48期	女性団員教育 7期	消防操法指導科 36期	消防操法科 10期	救助科 2期		回数	人数	回数	人数		
鳥取市	1,354		4	7		7	5	2	1	3	6	35						35
米子市	544	8	9		6	5	5		1	1		35						35
倉吉市	605		1							1		2						2
境港市	116																	
市計	2,619	8	14	7	6	12	10	2	2	5	6	72						72
岩美町	576		2								3	5						5
若桜町	62																	
智頭町	500				1				2			3						3
八頭町	133								4			4						4
三朝町	354								8			8						8
湯梨浜町	193								3			3						3
琴浦町	172		5									5						5
北栄町	110								5			5						5
日吉津村	35		4						1			5						5
大山町	171								2			2						2
南部町	148	4	2		2				2	4		14			1	27		14
伯耆町	163								2			2						2
日南町	103		5						1			6						6
日野町	64		5					2	1			8						8
江府町	60								1			1						1
町村計	2,844	4	23		3			2	32	4	3	71			1	27	27	71
消防協会等																		
県計	5,463	12	37	7	9	12	10	4	34	9	9	143			1	27	27	170

### 3-30 消防大学校への入校状況

年度	区分	総合教育				専科教育							実務講習		その他	人員計	
		幹部科	上級幹部科	新任・消防学校長科	消防団長科	警防科	救助科	救急科	予防科	危険物科	火災調査科	新任教官科	緊急消防援助隊教育科	危機管理・防災教育科			
平成21年度						1	1					1	1	4	5		13
平成22年度		1			1		2	1	1			1	1	4	3		15
平成23年度						2	1	1	1			1	1	3	4		14
平成24年度		2			1		1		1	1	1	1	1	4	3		15
平成25年度		2			3	1	1	1	1				1	4	3	2	9

### 3-31 救急救命研修所派遣実績(平成21年度～25年度)

派遣期間	21年度		22年度		23年度		24年度		25年度		派遣実績累計
	21.4.6	21.9.9	22.4.6	22.9.9	23.4.6	23.9.9	24.4.5	24.9.10	25.4.4	25.9.3	
	5	5	5	5	5	5	5	5	5	5	
鳥取県東部広域行政管理組合	21.10.14	22.3.23	22.10.8	23.3.22	23.10.7	24.3.19	24.10.5	25.3.18	25.10.2	26.3.10	19
鳥取中部ふるさと広域連合											9
鳥取県西部広域行政管理組合											12
合計	5	5	3	4	3	4	3	4	5	4	40

### 3-32 消防防災ヘリコプター運航状況

(平成26.4.1現在)

区分	平成21年		平成22年		平成23年		平成24年		平成25年	
	出動件数	飛行時間	出動件数	飛行時間	出動件数	飛行時間	出動件数	飛行時間	出動件数	飛行時間
災害応急対策活動	3件	2時間09分	0件	0時間00分	7件	8時間09分	3件	1時間32分	5件	9時間36分
火災防御活動	11件	7時間16分	3件	1時間12分	6件	3時間12分	4件	1時間56分	6件	3時間28分
救急活動	52件	45時間13分	55件	43時間42分	34件	30時間33分	69件	71時間01分	57件	48時間50分
救助活動	32件	24時間52分	33件	26時間29分	13件	8時間02分	57件	54時間37分	39件	36時間36分
航空広域応援活動	14件	23時間54分	13件	26時間21分	54件	59時間49分			12件	19時間5分
(緊急運航計)	112件	103時間24分	104件	97時間44分	114件	109時間45分	133件	129時間06分	119件	117時間35分
災害予防対策活動	0件	0時間00分	1件	0時間53分	0件	0時間00分				
消防防災訓練	31件	42時間17分	27件	26時間34分	17件	17時間37分	32件	39時間37分	24件	31時間48分
自隊訓練	79件	93時間16分	73件	91時間56分	62件	88時間54分	79件	110時間26分	83件	114時間31分
一般行政活動	13件	21時間33分	10件	18時間37分	13件	22時間54分	13件	20時間06分	16件	27時間33分
その他	20件	21時間00分	20件	15時間41分	16件	16時間29分	22件	20時間07分	12件	14時間31分
(通常運航計)	143件	178時間06分	131件	153時間41分	108件	145時間54分	146件	190時間16分	135件	188時間23分
合計	255件	281時間30分	235件	251時間25分	222件	255時間39分	279件	319時間22分	254件	305時間58分

### 3-33 市町村別飛行場外離着陸場一覧

東部消防局管轄(0857-23-0119)

(鳥取県)

H26年10月28日

市町村名	名称	所在地	座標		敷地寸法 (m)	連絡先	駐機 可数	避難 指定	
鳥取市	用瀬バーキング	鳥取市用瀬町美成字松ヶ谷414-1	N 35° 21' 16.2"	E 134° 11' 45.6"	50 × 25	鳥取市危機管理課	0857-22-8111	1 無	
	千代川市民スポーツ広場	鳥取市吉市	N 35° 30' 16.2"	E 134° 12' 59.4"	100 × 90	建設省鳥取工事事務所千代水出張所	0857-28-6229	10 有	
	倉田スポーツ広場	鳥取市国安	N 35° 26' 37.8"	E 134° 12' 34.2"	75 × 70	建設省鳥取工事事務所河原出張所	0858-85-0517	3 無	
	浜坂小学校	鳥取市浜坂一丁目14-1	N 35° 31' 44.4"	E 134° 13' 4.2"	110 × 85	鳥取市危機管理課	0857-22-8111	6 有	
	桜ヶ丘中学校	鳥取市桜谷227	N 35° 28' 12"	E 134° 14' 51"	110 × 90	鳥取市危機管理課	0857-22-8111	4 有	
	江山中学校	鳥取市佐文65	N 35° 26' 50.4"	E 134° 12' 7.2"	80 × 80	鳥取市危機管理課	0857-22-8111	5 有	
	市営サッカー場 No.1(ハードスタジアム)	鳥取市蔵田423	N 35° 27' 28.8"	E 134° 13' 17.4"	110 × 80	鳥取市危機管理課	0857-22-8111	12 有	
	市営サッカー場 No.2(サブグラウンド)	鳥取市蔵田423	N 35° 27' 33"	E 134° 13' 18.6"	130 × 69	鳥取市危機管理課	0857-22-8111	8 有	
	美保公園多目的広場	鳥取市吉成3丁目	N 35° 29' 0"	E 134° 13' 28.8"	95 × 60	鳥取市危機管理課	0857-22-8111	1 有	
	久勢総合運動場サブグラウンド	鳥取市布勢146-1	N 35° 30' 0"	E 134° 10' 49.8"	190 × 105	鳥取県体育協会	0857-28-1288	15 有	
	久松小学校	鳥取市東町2-201	N 35° 30' 18"	E 134° 14' 12.6"	75 × 58	鳥取市危機管理課	0857-22-8111	1 有	
	岩倉小学校	鳥取市立川町7-110	N 35° 29' 3"	E 134° 15' 21.6"	90 × 81	鳥取市危機管理課	0857-22-8111	2 有	
	日進小学校	鳥取市吉方温泉1-131	N 35° 29' 44.4"	E 134° 14' 1.2"	50 × 45	鳥取市危機管理課	0857-22-8111	1 有	
	千代水野球場 No.1(北)	鳥取市千代水3丁目111	N 35° 31' 7.2"	E 134° 11' 46.2"	105 × 90	鳥取市危機管理課	0857-22-8111	6 有	
	千代水野球場 No.2(南)	鳥取市千代水3丁目110	N 35° 31' 3"	E 134° 11' 46.2"	85 × 88	鳥取市危機管理課	0857-22-8111	3 有	
	湖南学園	鳥取市大坂田1-5	N 35° 29' 17.4"	E 134° 7' 48"	70 × 80	鳥取市危機管理課	0857-22-8111	2 有	
	鳥取県立中央病院	鳥取市江津730	N 35° 31' 17.4"	E 134° 12' 42.6"	95 × 50	鳥取県立中央病院	0857-26-2271	1 無	
	江津河川敷	鳥取市江津	N 35° 31' 21"	E 134° 12' 36"	30 × 25	建設省鳥取工事事務所	0857-22-8435	1 無	
	鳥取西高等学校	鳥取市東町2-112	N 35° 30' 21"	E 134° 14' 17.4"	100 × 65	鳥取県教育委員会	0857-74-0011	2 有	
	国府町運動場	鳥取市国府町町屋723	N 35° 28' 27"	E 134° 16' 39.6"	135 × 90	鳥取市危機管理課	0857-22-8111	8 有	
	鳥取市福部町グラウンド	鳥取市福部町海士340-6	N 35° 32' 43.2"	E 134° 16' 42"	110 × 110	鳥取市危機管理課	0857-22-8111	7 有	
	福部小中学校	鳥取市福部町高江172-1	N 35° 32' 36"	E 134° 16' 58.2"	150 × 80	鳥取市危機管理課	0857-22-8111	8 有	
	オアシス広場	鳥取市福部町海士2164-834	N 35° 32' 58.8"	E 134° 14' 46.6"	145 × 60	鳥取市危機管理課	0857-22-8111	8 無	
	桜づつみ公園	鳥取市河原町曳田内地	N 35° 23' 39"	E 134° 12' 2.4"	300 × 30	建設省鳥取工事事務所河原出張所	0858-85-0517	5 有	
	用瀬町運動公園	鳥取市用瀬町古用瀬660-1	N 35° 20' 1.2"	E 134° 12' 15.6"	130 × 97	鳥取市危機管理課	0857-22-8111	12 有	
	興徳広場	鳥取市用瀬町鷹狩33-1	N 35° 21' 9.6"	E 134° 12' 35.4"	60 × 57	鳥取市危機管理課	0857-22-8111	3 有	
	社広場	鳥取市用瀬町大字宮原84-1	N 35° 18' 52.8"	E 134° 11' 40.2"	60 × 60	鳥取市危機管理課	0857-22-8111	1 無	
	用瀬町屋住運動場	鳥取市用瀬町大字屋住873	N 35° 18' 46.8"	E 134° 10' 1.8"	60 × 50	鳥取市危機管理課	0857-22-8111	1 有	
	ダイヘン産業機器株式会社	鳥取市用瀬町桐原273-1	N 35° 19' 13.2"	E 134° 11' 47.4"	70 × 60	鳥取ダイヘン(株)	0858-87-2811	4 無	
	佐治町多目的運動広場	鳥取市佐治町大井601	N 35° 20' 19.8"	E 134° 9' 41.4"	90 × 90	鳥取市危機管理課	0857-22-8111	3 有	
	佐治小学校	鳥取市佐治町福園41	N 35° 19' 51"	E 134° 6' 42.6"	103 × 80	鳥取市危機管理課	0857-22-8111	2 有	
	旧佐治中学校	鳥取市佐治町古市165-1	N 35° 20' 23.4"	E 134° 9' 20.4"	100 × 65	鳥取市危機管理課	0857-22-8111	2 有	
	気高町民運動場	鳥取市気高町大字八幡407-96	N 35° 30' 40.8"	E 134° 2' 35.4"	100 × 100	鳥取市危機管理課	0857-22-8111	8 有	
	気高中学校	鳥取市気高町浜村784-51	N 35° 31' 6.6"	E 134° 3' 40.2"	150 × 80	鳥取市危機管理課	0857-22-8111	9 有	
	岩美町	逢坂小学校	鳥取市気高町山宮369-2	N 35° 28' 50.4"	E 134° 2' 19.2"	110 × 90	鳥取市危機管理課	0857-22-8111	6 有
		瑞穂小学校	鳥取市気高町下坂本48	N 35° 29' 33"	E 134° 4' 9"	110 × 60	鳥取市危機管理課	0857-22-8111	6 有
		宝木小学校	鳥取市気高町宝木989	N 35° 30' 44.4"	E 134° 4' 51.6"	110 × 55	鳥取市危機管理課	0857-22-8111	2 有
		鹿野中学校	鳥取市鹿野町鹿野896	N 35° 27' 31.2"	E 134° 3' 54.6"	145 × 65	鳥取市危機管理課	0857-22-8111	3 有
		鹿野町防災基地	鳥取市鹿野町鹿野1517	N 35° 27' 53.4"	E 134° 3' 36.6"	50 × 30	鳥取市危機管理課	0857-22-8111	5 無
		河内川河川敷公園	鳥取市鹿野町河内	N 35° 24' 51"	E 134° 1' 15.6"	40 × 20	鳥取市危機管理課	0857-22-8111	1 無
		曳入道トライアル場	鳥取市鹿野町未用字小休1340	N 35° 26' 12"	E 134° 4' 21"	30 × 30	山本弘之	0857-84-2158	1 無
		青谷町農村広場	鳥取市青谷町青谷5283-1	N 35° 31' 36"	E 134° 0' 33"	150 × 90	鳥取市危機管理課	0857-22-8111	6 有
旧中郷小学校		鳥取市青谷町亀尾257-2	N 35° 30' 13.8"	E 134° 59' 11.4"	130 × 60	鳥取市危機管理課	0857-22-8111	5 有	
青谷中学校		鳥取市青谷町4190-1	N 35° 30' 45"	E 133° 59' 45.6"	120 × 100	鳥取市危機管理課	0857-22-8111	6 有	
ユーシー産業株式会社		鳥取市青谷町大字青谷4180	N 35° 30' 54"	E 133° 59' 51.6"	90 × 84	ユーシー産業(株)	0857-85-2511	9 無	
青谷町総合支所		鳥取市青谷町青谷667	N 35° 31' 12.6"	E 134° 0' 7.8"	35 × 38	鳥取市青谷総合支所	0857-85-0011	1 無	
旧日置小学校		鳥取市青谷町山根218	N 35° 28' 13.8"	E 134° 0' 57.6"	57 × 57	鳥取市危機管理課	0857-22-8111	1 有	
国府東小学校		鳥取市国府町谷3	N 35° 27' 40.8"	E 134° 17' 44.4"	100 × 110	鳥取市危機管理課	0857-22-8111	1 有	
殿ダム中央広場		鳥取市国府町拾石	N 35° 27' 6"	E 134° 20' 4.2"	150 × 50	鳥取市危機管理課	0857-22-8111	10 無	
岩美町民総合運動場		岩美町高山302	N 35° 34' 15"	E 134° 20' 34.2"	190 × 110	岩美町総務課	0857-73-1302	12 無	
岩美西小学校		岩美町大谷2343	N 35° 34' 44.4"	E 134° 17' 57.6"	105 × 80	岩美町総務課	0857-73-1301	6 有	
岩美北小学校		岩美町浦富2128	N 35° 35' 13.8"	E 134° 19' 52.8"	120 × 80	岩美町総務課	0857-73-1411	6 有	
岩美中学校		岩美町浦富707	N 35° 34' 27.6"	E 134° 19' 49.2"	150 × 110	岩美町総務課	0857-73-1411	10 有	
岩井地区社会体育施設		岩美町岩井138	N 35° 33' 26.4"	E 134° 22' 6"	80 × 45	岩美町総務課	0857-73-1411	2 有	
小田地区社会体育施設		岩美町院内290-3	N 35° 31' 47.4"	E 134° 20' 27"	80 × 60	岩美町総務課	0857-73-1411	2 有	
東地区社会体育施設	岩美町陸上33	N 35° 36' 0"	E 134° 21' 34.8"	70 × 40	岩美町総務課	0857-73-1411	1 有		
蒲生地区社会体育施設	岩美町蒲生2413-2	N 35° 31' 32.4"	E 134° 23' 48.6"	88 × 33	岩美町総務課	0857-73-1301	1 無		
岩美南小学校	岩美町新井419-2	N 35° 33' 47.4"	E 134° 20' 6"	120 × 80	岩美町総務課	0857-73-1411	1 有		
八頭町	郡家野球場	八頭町385-3	N 35° 24' 27"	E 134° 15' 23.4"	120 × 107	八頭町総務課防災室	0858-76-0201	5 無	
	郡家運動場	八頭町奥谷381	N 35° 25' 1.8"	E 134° 15' 38.4"	105 × 96	八頭町総務課防災室	0858-76-0201	6 有	
	八頭高等学校	八頭町久能寺725	N 35° 24' 19.8"	E 134° 14' 39"	175 × 100	八頭町総務課防災室	0858-76-0201	6 無	
	中央中学校	八頭町郡家296	N 35° 24' 34.8"	E 134° 15' 11.4"	110 × 65	八頭町総務課防災室	0858-76-0201	5 有	
	郡家西小学校	八頭町郡家541	N 35° 24' 19.8"	E 134° 15' 0.6"	125 × 98	八頭町総務課防災室	0858-76-0201	5 有	
	船岡トレーニングセンター	八頭町坂田409-1	N 35° 23' 13.8"	E 134° 14' 28.2"	120 × 110	八頭町総務課防災室	0858-76-0201	5 有	
	船岡中学校	八頭町坂田30	N 35° 23' 19.2"	E 134° 14' 55.8"	115 × 65	八頭町総務課防災室	0858-76-0201	6 有	
	竹林公園芝広場	八頭町西谷564-1	N 35° 21' 22.8"	E 134° 16' 3"	105 × 55	八頭町総務課防災室	0858-76-0201	5 無	
	八東町総合運動公園野球場	八頭町徳丸528	N 35° 21' 58.8"	E 134° 20' 30"	130 × 130	八頭町総務課防災室	0858-76-0201	7 有	
	安部地区総合公園	八頭町安井宿832	N 35° 22' 42.6"	E 134° 17' 51"	90 × 45	八頭町総務課防災室	0858-76-0201	2 有	
	日本セラムック(株)八東研究所	八頭町安井宿1333-2	N 35° 22' 27"	E 134° 18' 21"	105 × 71	日本セラムック(株)八東研究所	0858-84-3900	4 無	
若桜町	中私都運動場	八頭町下津黒87-5	N 35° 25' 7.8"	E 134° 18' 30"	38 × 38	八頭町総務課防災室	0858-76-0201	1 無	
	旧池田小学校	若桜町中原326	N 35° 17' 34.8"	E 134° 26' 29.4"	95 × 55	若桜町総務課	0858-82-2211	2 有	
	若桜ふれあい広場	若桜町若桜772	N 35° 20' 28.2"	E 134° 23' 52.8"	125 × 60	若桜町総務課	0858-82-2211	2 有	
	旧若桜小学校	若桜町若桜501	N 35° 20' 34.8"	E 134° 23' 45.6"	100 × 77	若桜町総務課	0858-82-2211	2 有	
	氷ノ山第3駐車場	若桜町春米631-5	N 35° 21' 13.8"	E 134° 29' 19.2"	50 × 34	若桜町総務課	0858-82-2211	1 無	
	中之島公園	若桜町若桜998-2	N 35° 20' 36.6"	E 134° 24' 10.2"	95 × 84	若桜町総務課	0858-82-2211	3 有	
	須澄バーキング	若桜町須澄	N 35° 18' 57"	E 134° 25' 7.2"	170 × 35	国土交通省郡家国道維持出張所	0858-72-1231	1 無	
	広留野県道	若桜町須澄	N 35° 24' 38.4"	E 134° 26' 59.4"	8 × 6	八頭総合事務所県土整備局	0858-72-3855	1 無	
	若桜学園	若桜町進井289	N 35° 20' 7.2"	E 134° 24' 13.8"	100 × 100	若桜町総務課	0858-82-2211	4 有	
	氷ノ山第10駐車場	若桜町春米413	N 35° 21' 21.6"	E 134° 29' 6"	60 × 35	若桜町総務課	0858-82-2211	1 無	
	智頭町	智頭町総合運動場	智頭町智頭2682-1	N 35° 15' 37.2"	E 134° 13' 3"	100 × 100	智頭町総務課	0858-75-4111	7 有
智頭町民運動場		智頭町智頭728-6	N 35° 16' 3.6"	E 134° 13' 58.2"	115 × 95	智頭町総務課	0858-75-4111	4 有	
旧土師小学校		智頭町塩師54	N 35° 14' 22.8"	E 134° 13' 47.4"	50 × 47	智頭町総務課	0858-75-4111	2 有	
芦津場外(芦津ヘリポート)		智頭町芦津	N 35° 16' 42.6"	E 134° 18' 49.8"	70 × 36	智頭町総務課	0858-75-4111	1 無	
旧山形小学校		智頭町畑原238	N 35° 15' 50.4"	E 134° 16' 34.8"	80 × 37	智頭町総務課	0858-75-4111	1 有	
智頭病院		智頭町智頭1875	N 35° 15' 48"	E 134° 13' 24.6"	40 × 40	智頭町総務課	0858-75-4111	1 無	
智頭インター		智頭町市瀬	N 35° 17' 9"	E 134° 13' 25.8"	30 × 30	国土交通省鳥取河川工事事務所	0858-22-8435	1 無	

Table with columns: 市町村名, 名称, 所在地, 座標, 敷地寸法(m), 連絡先, 駐機可数, 避難指定. Rows include 倉吉市, 湯梨浜町, 三朝町, 北栄町, 琴浦町.

Table with columns: 市町村名, 名称, 所在地, 座標, 敷地寸法(m), 連絡先, 駐機可数, 避難指定. Rows include 米子市, 境港市, 南部町, 伯耆町.

市町村名	名称	所在地	座標		敷地寸法 (m)	連絡先	駐機 可数	避難 指定
日吉津村	日吉津小学校	日吉津村日吉津876-1	N 35° 26' 27.6"	E 133° 22' 50.4"	120 × 80	日吉津村総務課	0859-27-0211	6 有
	大山農村運動広場	大山町今在家607	N 35° 26' 21"	E 133° 30' 4.2"	137 × 70	大山町総務課	0859-54-5201	8 無
大山町	大山町町民野球場	大山町今在家607	N 35° 26' 25.2"	E 133° 30' 5.4"	120 × 100	大山町総務課	0859-54-5201	5 無
	大山園体広場	大山町大山上ノ原145-11	N 35° 24' 3"	E 133° 32' 13.8"	145 × 90	大山町総務課	0859-54-5201	8 無
	大山町運動広場	大山町大山上ノ原145-12	N 35° 24' 6.6"	E 133° 32' 12"	140 × 71	大山町総務課	0859-54-5201	6 無
	大山農村運動広場駐車場	大山町今在家607	N 35° 26' 22.8"	E 133° 30' 0"	85 × 48	大山町総務課	0859-54-5201	2 無
	夕陽の丘 神田	大山町加茂2663	N 35° 27' 23.4"	E 133° 32' 17.4"	115 × 60	山香荘	0859-54-2211	6 無
	中山野球場	大山町下甲798-1	N 35° 31' 3.6"	E 133° 34' 32.4"	110 × 110	大山町総務課	0859-54-5201	5 無
	逢坂港	大山町塩津	N 35° 31' 44.4"	E 133° 33' 53.4"	60 × 40	鳥取県漁業協同組合中山支所	0859-58-2010	1 無
	横原駐車場	大山町赤松(上横原)	N 35° 24' 7.2"	E 133° 29' 35.4"	100 × 85	西部総合事務所振興課	0859-31-9629	5 無
	名和総合運動公園 No.1(駐車場)	大山町名和1247-1	N 35° 29' 45"	E 133° 30' 46.8"	100 × 40	大山町総務課	0859-54-5201	1 有
	名和総合運動公園 No.2(陸上競技場)	大山町名和1247-1	N 35° 29' 49.8"	E 133° 30' 49.2"	150 × 120	大山町総務課	0859-54-5201	1 有
	名和総合運動公園 No.3(野球場)	大山町名和1247-1	N 35° 29' 47.4"	E 133° 30' 43.8"	120 × 100	大山町総務課	0859-54-5201	1 有
	名和中学校	大山町名和648	N 35° 30' 24"	E 133° 29' 45"	120 × 120	大山町総務課	0859-54-5201	1 有
	名和小学校	大山町名和610	N 35° 30' 13.2"	E 133° 29' 55.2"	95 × 94	大山町総務課	0859-54-5201	1 有
	多里山村広場	日南町政原690-2	N 35° 7' 30.6"	E 133° 12' 50.4"	103 × 90	日南町総務課	0859-82-1111	6 有
日南町	ゆきんこ村運動広場	日南町阿毘緑477	N 35° 12' 37.8"	E 133° 12' 30"	110 × 100	日南町総務課	0859-82-1111	8 無
	日南色ランド	日南町神戸上2962-1	N 35° 7' 54.6"	E 133° 22' 55.2"	100 × 100	日南町総務課	0859-82-1111	8 有
	日南湖畔広場	日南町菅沢446	N 35° 13' 27.6"	E 133° 19' 26.4"	100 × 55	日南町総務課	0859-82-1111	2 無
	太田農村公園	日南町神福1285-1	N 35° 6' 49.2"	E 133° 17' 59.4"	55 × 50	日南町総務課	0859-82-1111	1 無
	坂井谷町有地	日南町生山353-1	N 35° 10' 17.4"	E 133° 18' 42"	80 × 80	日南町総務課	0859-82-1111	1 無
	旧山の上小学校	日南町並木304	N 35° 10' 58.2"	E 133° 14' 5.4"	105 × 50	日南町総務課	0859-82-1111	3 有
	新屋チェーン脱着場	日南町新屋	N 35° 5' 29.4"	E 133° 11' 19.2"	40 × 25	鳥取県道路課路政係	0857-26-7353	1 無
	三本松公園	日南町神戸上	N 35° 8' 29.4"	E 133° 22' 33.6"	170 × 50	日南町総務課	0859-82-1111	4 無
	花見山スキー場駐車場	日南町神戸上3804-10	N 35° 7' 58.2"	E 133° 24' 21.6"	80 × 56	代表取締役 松原 保昭	0859-83-0456	3 無
	多里山村広場駐車場	日南町政原690-2	N 35° 7' 27.6"	E 133° 12' 51"	46 × 26	日南町総務課	0859-82-1111	1 無
	湊田池駐車場	日南町小倉原山1990-2	N 35° 9' 33"	E 133° 20' 58.2"	40 × 30	生山礦業	0859-82-0337	1 無
	あびれ運動場	日南町下阿毘緑1253	N 35° 12' 42"	E 133° 12' 5.4"	100 × 45	日南町総務課	0859-82-1111	1 有
	旧大宮小学校	日南町印賀1516 まなび宿おおみや	N 35° 14' 21"	E 133° 16' 19.2"	70 × 50	日南町総務課	0859-82-1111	1 有
	旧木材市場	日南町生山字仲田 町有地	N 35° 10' 7.8"	E 133° 18' 23.4"	129 × 76	日南町総務課	0859-82-1111	3 無
日野町	黒坂カワコふれあい公園	日野町黒坂下菅	N 35° 12' 38.4"	E 133° 23' 11.4"	125 × 35	日野町総務課	0859-72-0331	4 無
	日野高等学校黒坂校舎	日野町黒坂1113	N 35° 12' 27"	E 133° 22' 57.6"	145 × 70	鳥取県教育委員会	0857-26-7503	8 有
	根雨小学校	日野町野田271	N 35° 14' 10.8"	E 133° 26' 13.8"	70 × 130	日野町総務課	0859-72-0331	6 有
	日野中学校	日野町野田210	N 35° 14' 21"	E 133° 26' 12"	140 × 85	日野町総務課	0859-72-0331	8 有
	黒坂小学校	日野町黒坂1560-1	N 35° 12' 20.4"	E 133° 23' 5.4"	100 × 55	日野町総務課	0859-72-0331	2 有
	日野高等学校根雨校舎	日野町根雨310	N 35° 14' 26.4"	E 133° 26' 22.2"	120 × 110	鳥取県教育委員会	0857-26-7503	6 有
	日野川野田河川敷	日野町野田地内	N 35° 14' 8.4"	E 133° 26' 15"	18 × 14	日野町総務課	0859-72-0331	1 無
江府町	サントリー天然水工場	江府町御机笠良原1177	N 35° 19' 4.2"	E 133° 34' 17.4"	100 × 50	サントリー天然水株式会社大山工場	0859-75-6022	1 無
	旧明倫小学校	江府町大字武庫960-1	N 35° 15' 51.6"	E 133° 28' 46.2"	70 × 55	江府町総務課	0859-75-2211	2 有
	江府町防災基地	江府町大字美用835-17	N 35° 18' 3.6"	E 133° 31' 58.8"	165 × 100	江府町総務課	0859-75-2211	8 無
	大山鏡ヶ成国民休暇村 No.1(駐車場)	江府町御机709-1	N 35° 20' 37.8"	E 133° 35' 27"	137 × 22	江府町総務課	0859-75-2211	4 無
	大山鏡ヶ成国民休暇村 No.2(ゲレンデ)	江府町御机709-1	N 35° 20' 47.4"	E 133° 35' 28.8"	60 × 60	江府町総務課	0859-75-2211	1 無
	エバーランド奥大山 テニスコート跡地	江府町御机831-13	N 35° 20' 16.8"	E 133° 33' 25.2"	38 × 38	江府町総務課	0859-75-2211	1 無

※駐機数はBell412基準

※避難指定とは災害時避難場所の指定のこと



## 3-34 消防費決算額(1)

(平成24年度決算額)

(単位:千円)

	市町村	一部事務組合等
消防費	9,285,157	7,395,650
人件費	240,860	6,210,374
うち職員給	12,935	4,642,065
物件費	394,743	467,573
維持補修費	12,665	30,699
補助費等	7,707,620	54,593
組合負担金合計	7,489,924	21,451
消防組合	7,346,878	19,250
補償組合	109,032	0
水防組合	0	0
その他	34,014	2,201
委託料	0	0
水道事業会計負担金	48,346	0
その他	169,350	33,142
普通建設事業費等	811,326	552,472
補助事業費計	45,092	54,450
機械器具	33,723	54,450
通信施設	0	0
水利施設	10,424	0
その他	945	0
単独事業費計	756,169	389,645
機械器具	640,407	386,262
通信施設	19,637	0
水利施設	26,999	0
その他	69,126	3,383
その他	10,065	108,377
その他	1,227	79,939

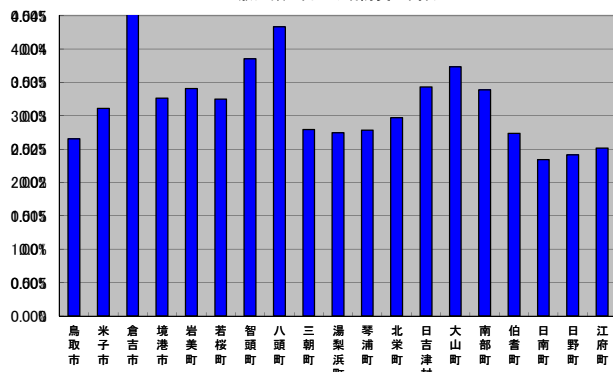
※市町村の決算額は組合負担金を含めているため、一部事務組合等の決算額と重複している。

# 消防費決算額(2)

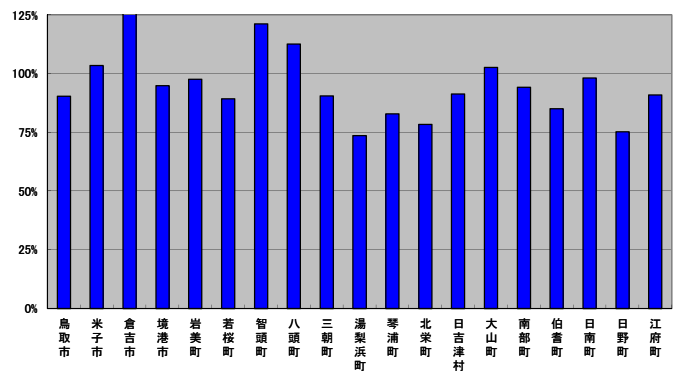
(平成24年度決算額) (単位:千円)

	普通会計 歳出合計	人口 <sup>(25年 3月31日現在)</sup> 単位(人)	消防費基準 財政需要額	消防費 決算額	歳出全体 に占める 消防費割合	人口1人当たり 消防費	基準財政需要 額に対する消 防費決算額の 割合
鳥取市	92,690,750	194,020	2,722,431	2,460,860	2.65%	12.7	90.4%
米子市	56,785,187	149,773	1,707,486	1,765,452	3.11%	11.8	103.4%
倉吉市	26,257,308	49,926	720,364	1,479,496	5.63%	29.6	205.4%
境港市	14,570,901	36,152	500,827	475,308	3.26%	13.1	94.9%
岩美町	6,469,297	12,540	225,876	220,267	3.40%	17.6	97.5%
若桜町	3,086,311	3,776	112,299	100,305	3.25%	26.6	89.3%
智頭町	5,335,603	7,884	169,636	205,586	3.85%	26.1	121.2%
八頭町	10,289,207	18,677	395,986	446,013	4.33%	23.9	112.6%
三朝町	5,179,402	7,076	159,884	144,635	2.79%	20.4	90.5%
湯梨浜町	9,310,224	17,515	347,599	255,598	2.75%	14.6	73.5%
琴浦町	10,427,487	18,754	350,063	290,121	2.78%	15.5	82.9%
北栄町	7,768,485	15,755	294,466	230,702	2.97%	14.6	78.3%
日吉津村	2,075,257	3,468	77,914	71,182	3.43%	20.5	91.4%
大山町	10,394,381	17,655	378,099	387,882	3.73%	22.0	102.6%
南部町	6,854,593	11,604	246,487	232,156	3.39%	20.0	94.2%
伯耆町	7,868,981	11,529	253,357	215,333	2.74%	18.7	85.0%
日南町	6,079,201	5,447	145,239	142,437	2.34%	26.1	98.1%
日野町	3,197,342	3,604	102,661	77,208	2.41%	21.4	75.2%
江府町	3,367,101	3,353	93,056	84,616	2.51%	25.2	90.9%
市町村計	288,007,018	588,508	9,003,730	9,285,157	3.22%	15.8	103.1%
鳥取県東部広域 行政管理組合	6,259,484	236,897	—	3,120,761	49.86%	13.2	—
鳥取中部ふるさと 広域連合	3,951,587	109,026	—	1,448,930	36.67%	13.3	—
鳥取県西部広域 行政管理組合	6,187,063	242,585	—	2,825,959	45.68%	11.6	—
一部事務組合等計	16,398,134	588,508	—	7,395,650	45.10%	12.6	—

歳出額に占める消防費の割合



基準財政額に占める消防費決算額の割合



3-35 市町村消費性質別内訳

(平成24年度決算額)(単位:千円)

	消防費 (a)~(g)	人件費 (a)	うち 職員給	物件費 (b)	維持 補修費 (c)	補助費等							普通建設事業費																		
						計(d) (フ) ~(エ)	組合負担金				委託料 (イ)	水道 事業 会計 負担金 (ウ)	その他 (ク)	計(e)	補助事業費					単独事業費					その他 (フ)						
							小計 (フ)	消防 組合に 対する もの	消防 補償 組合に 対する もの	水防 組合に 対する もの					その他	小計	機械 器具 購入費	通信 施設費	水利 施設費	その他	小計	機械 器具 購入費	通信 施設費	水利 施設費		その他	その他				
鳥取市	2,460,860	34,444		37,998	5,583	2,325,884	2,267,211	2,233,889	33,322			40,176	18,497	56,951											56,951	21,144		4,340	31,467		
米子市	1,765,452	26,045		55,614		1,648,867	1,626,883	1,626,883				10,577	11,407	34,926											34,926				34,926		
倉吉市	1,479,496	25,827		36,462	1,390	573,768	573,768	548,107			25,661			839,066	6,477	6,477								815,205	815,205					17,384	2,983
境港市	475,308	9,536		19,861	2,523	440,396	434,266	434,266				315	5,815	2,992	570					570				267				267	2,155		
岩美町	220,267	17,933		11,822		181,064	160,390	159,154	1,236			20,674	9,448	9,448										9,448		1,932	5,890	1,626			
若桜町	100,305	2,465		3,078		71,618	66,090	65,857	233			5,528	21,993	21,993										19,838	19,583			255	2,155	1,151	
智頭町	205,586	4,727	38	9,087		111,371	111,371	111,371						30,379	30,379	5,324			25,055											50,022	
八頭町	446,013	5,254		20,261	327	284,066	264,362	260,877	3,485			19,704	136,105	136,105										136,105	40,509			95,596			
三朝町	144,635	17,727	4,175	16,911	81	109,834	109,834	102,275			7,559			82	82					82											
湯梨浜町	255,598	7,166		13,831	1,268	229,440	219,041	218,097	944			2,097	8,302	3,893										3,893			3,265	628			
琴浦町	290,121	7,873		21,715		247,822	228,710	228,710				600	18,512	12,711										12,711				3,360	9,351		
北栄町	230,702	4,209		23,246	186	203,061	201,406	197,722	1,920		1,764	1,655																			
日吉津村	71,182	2,517		5,625		61,430	61,430	53,141	50		8,239			1,610										1,610							
大山町	387,882	10,564		42,216	118	284,500	266,161	265,232	929			3,000	15,339	50,484	17,371					17,371				33,113				33,113			
南部町	232,156	7,026		22,174		181,061	174,209	173,545	664			6,852	21,895	11,373					10,434	939				526				526	9,996		
伯耆町	215,333	5,100	65	18,299		181,635	181,635	177,755	862		3,018			10,299										10,299	2,365			7,934			
日南町	142,437	6,543		9,353	297	102,701	102,701	94,033	2,235		6,433			23,543										23,543	14,512			9,031			
日野町	77,208	3,878		5,417		67,913	66,345	66,345				1,568																			
江府町	84,616	2,929		17,219		64,468	63,939	59,707	399		3,833	529																			
市町村計	9,285,157	201,763	4,278	390,189	11,773	7,370,899	7,179,752	7,076,966	46,279		56,507	58,949	132,198	1,256,377	66,252	11,801			10,434	44,017				1,158,435	913,318	3,542	16,855	224,720	31,690	54,156	
鳥取県東部広域 行政管理組合	3,120,761	2,657,704	1,873,736	172,327	16,239	19,250	19,250	19,250						176,893										176,893	176,893						78,348
鳥取中部ふる さと広域連合	1,448,930	1,138,952	803,019	88,303		11,149						11,149	210,526										210,526	207,143				3,383			
鳥取県西部広域 行政管理組合	2,825,959	2,413,718	1,965,310	206,943	14,460	24,194	2,201				2,201	21,993	165,053	54,450	54,450								2,226	2,226					108,377	1,591	
一部事務 組合等計	7,395,650	6,210,374	4,642,065	467,573	30,699	54,593	21,451	19,250			2,201	33,142	552,472	54,450	54,450								389,645	386,262			3,383	108,377	79,939		