

# 道路台帳平面図

鳥取県

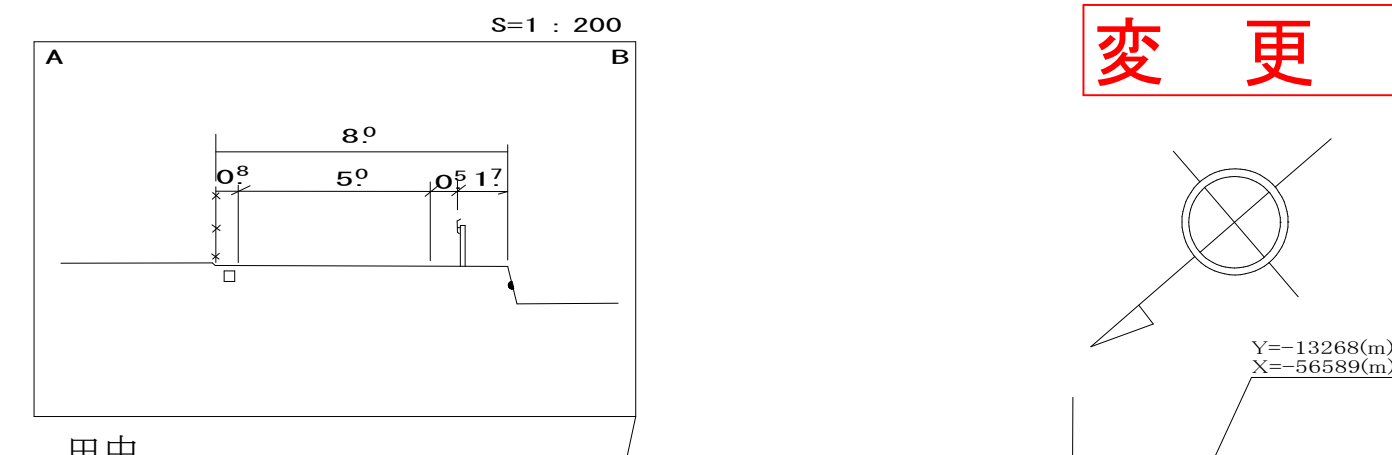
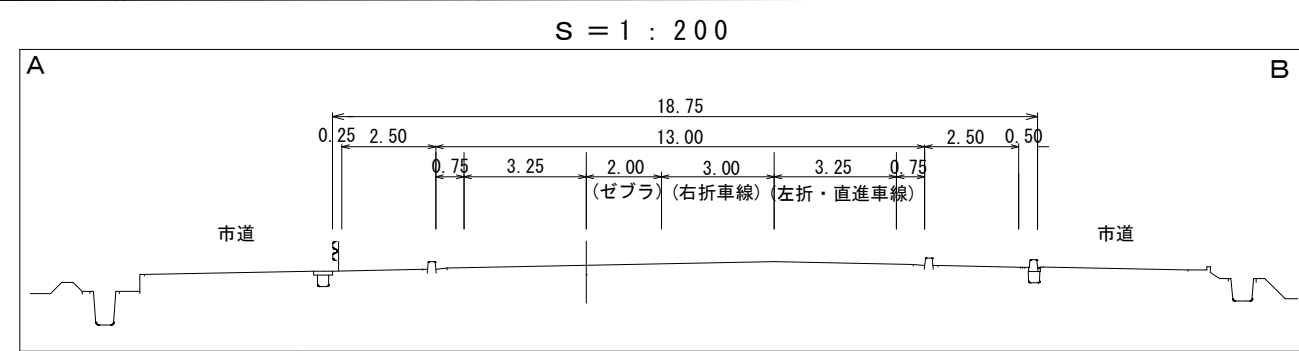
調製年月 平成 26 年 3 月 図面縮尺 1 : 1000 路線コード 21 - 49 道路種別 主要地方道 路線名 鳥取河原用瀬線 区間 2-7 ~ 3-7 図面番号 54-3

舗装構成

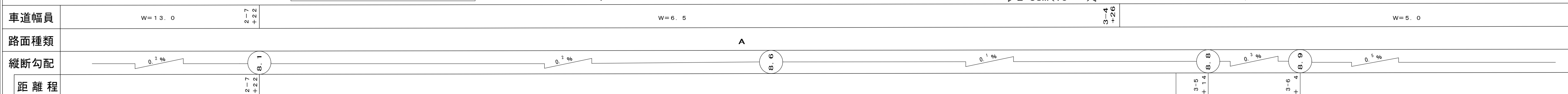
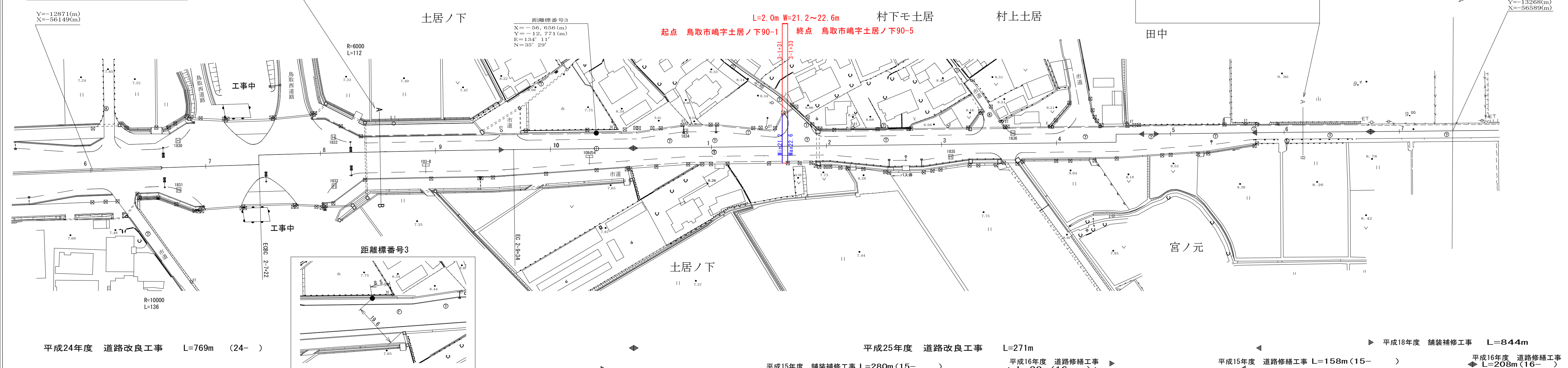
交通量の区分	N6交通	設計CBR	6.0%
表層	再生密粒度アスコン 改質II型	5	
基層	再生粗粒度アスコン 改質I型	5	
上層路盤	瀝青安定処理	5	
上層路盤	粒度調整砕石	15	
下層路盤	再生クラッシャーラン	35	
設計区間	0+0+0 ~ 3+0+16		
施工年度	平成24年度		

舗装構成

交通量の区分	N5交通	設計CBR	3.0%
表層	再生密粒度アスコン 改質I型	5	
基層	再生粗粒度アスコン	5	
上層路盤	粒度調整砕石	25	
下層路盤	再生クラッシャーラン	30	
設計区間	3+0+16 ~ 3+5+37		
施工年度	平成25年度		



変更後



この地図は、建設省国土地理院長の承認を得て、同院所管の測量標及び測量成果を使用して調製したものである。(承認番号) 昭53. 中公第77号

ラーバンプランニング株式会社