

鳥取県人口移動調査結果速報

《平成26年12月1日現在》

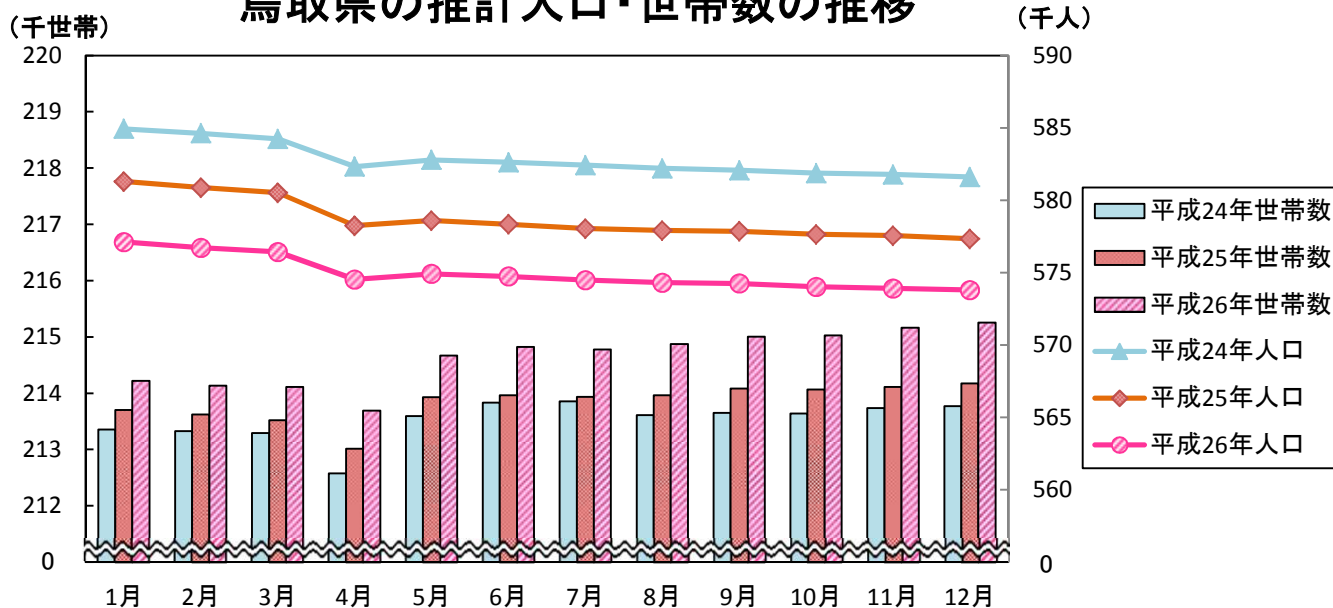
推計人口及び推計世帯数は、平成22年国勢調査を基準として推計したものです。

推計人口 573,801 人
 (男 273,784人、女 300,017人)
 推計世帯数 215,253 世帯

○推計人口は、前月と比べ100人減少しました。

○人口減の要因は、自然増減が179人減、社会増減が79人増です。

鳥取県の推計人口・世帯数の推移



(人、世帯、%)

区 分	平26・12・1	平26・11・1	平25・12・1	対 前 月		対 前 年 同 月	
				増減数	増減率	増減数	増減率
推計人口	573,801	573,901	577,337	-100	-0.02	-3,536	-0.61
男	273,784	273,821	275,442	-37	-0.01	-1,658	-0.60
女	300,017	300,080	301,895	-63	-0.02	-1,878	-0.62
推計世帯数	215,253	215,165	214,174	88	0.04	1,079	0.50
自然増減	-179	-176	-252				
出生数	353	395	388	-42		-35	
死亡数	532	571	640	-39		-108	
社会増減	79	55	36				
県外転入数	538	697	572	-159		-34	
県外転出数	459	642	536	-183		-77	

※上表の転入、転出は県外を対象としたものの数値である。

平成26年11月中の市町村別人口動態

人口増加市町村
〈 1市4町 〉

市町村	増減数 (前月比)
米子市	20
琴浦町	11
湯梨浜町	3
北栄町	2
若桜町	1

人口減少市町村
〈 2市10町1村 〉

市町村	増減数 (前月比)
鳥取市	-32
三朝町	-21
八頭町	-19
倉吉市	-15
南部町	-14
智頭町	-13
日南町	-6
大山町	-5
日野町	-5
岩美町	-3
伯耆町	-2
日吉津村	-1
江府町	-1

人口増減なし市町村
(1市)

市町村	増減数 (前月比)
境港市	0

○推計人口は、前月と比べ100人減少しました。

○人口減の要因は、自然増減が179人減、社会増減が79人増です。

県計	100人減少
----	--------

人口と世帯数の月別推移

(人、世帯)

年月日	人 口				世 帯 数		一世帯 当たり 人 員
	総 数	人口増減	人口増減の内訳		総世帯数	月間増減数	
			自然増減	社会増減			
H12 10.1	613,289	-	-	-	201,067	-	3.05
H17 10.1	607,012	-	-	-	209,541	-	2.90
H22 10.1	588,667	-	-	-	211,964	-	2.78
H23 10.1	585,475	-	-	-	213,183	-	2.75
H24 10.1	581,870	-	-	-	213,641	-	2.72
H25 1.1	581,294	-303	-269	-34	213,705	-65	2.72
2.1	580,869	-425	-334	-91	213,623	-82	2.72
3.1	580,516	-353	-290	-63	213,522	-101	2.72
4.1	578,236	-2,280	-353	-1,927	213,015	-507	2.71
5.1	578,604	368	-224	592	213,928	913	2.70
6.1	578,344	-260	-149	-111	213,967	39	2.70
7.1	578,052	-292	-130	-162	213,934	-33	2.70
8.1	577,908	-144	-44	-100	213,965	31	2.70
9.1	577,857	-51	-131	80	214,083	118	2.70
10.1	577,642	-215	-133	-82	214,069	-14	2.70
11.1	577,553	-89	-157	68	214,112	43	2.70
12.1	577,337	-216	-252	36	214,174	62	2.70
H26 1.1	577,120	-217	-291	74	214,222	48	2.69
2.1	576,711	-409	-329	-80	214,135	-87	2.69
3.1	576,422	-289	-270	-19	214,111	-24	2.69
4.1	574,530	-1,892	-318	-1,574	213,693	-418	2.69
5.1	574,917	387	-245	632	214,671	978	2.68
6.1	574,737	-180	-207	27	214,823	152	2.68
7.1	574,482	-255	-160	-95	214,777	-46	2.67
8.1	574,301	-181	-90	-91	214,876	99	2.67
9.1	574,250	-51	-127	76	215,005	129	2.67
10.1	574,022	-228	-143	-85	215,028	23	2.67
11.1	573,901	-121	-176	55	215,165	137	2.67
12.1	573,801	-100	-179	79	215,253	88	2.67

(注1) 平成12年10月～平成22年10月の人口と世帯数は国勢調査値。
平成23年10月以降の人口と世帯数は、平成22年国勢調査を基準として推計したものである。

人 口 動 態 の 推 移

(人、%)

年 月	実 数							率 (人口1000人当たり)			
	人口増減	自然増減		社会増減		県外転入	県外転出	出生	死亡	転入	転出
		出生	死亡	社会増減	社会増減						
S 54年	4,714	3,593	8,267	4,674	1,121	17,073	15,952	13.8	7.8	28.5	26.6
55	3,566	3,236	8,196	4,960	330	16,183	15,853	13.6	8.2	26.8	26.2
56	2,701	3,196	8,006	4,810	-495	15,806	16,301	13.2	7.9	26.0	26.8
57	2,331	3,199	7,939	4,740	-868	15,215	16,083	13.0	7.8	24.9	26.4
58	1,899	3,247	8,238	4,991	-1,348	14,533	15,881	13.5	8.2	23.7	25.9
59	1,625	2,939	7,982	5,043	-1,314	14,127	15,441	13.0	8.2	23.0	25.1
60	1,304	2,657	7,508	4,851	-1,353	13,891	15,244	12.2	7.9	22.5	24.7
61	739	2,362	7,342	4,980	-1,623	13,208	14,831	11.9	8.1	21.4	24.1
62	259	2,179	6,989	4,810	-1,920	13,077	14,997	11.3	7.8	21.2	24.3
63	534	1,707	6,887	5,180	-1,173	13,233	14,406	11.2	8.4	21.4	23.3
H 元年	-27	1,450	6,400	4,950	-1,477	13,373	14,850	10.4	8.0	21.7	24.0
2	252	1,171	6,398	5,227	-919	14,142	15,061	10.4	8.5	23.0	24.5
3	-386	830	6,227	5,397	-1,216	14,020	15,236	10.1	8.8	22.8	24.8
4	-750	615	6,019	5,404	-1,365	13,633	14,998	9.8	8.8	22.1	24.4
5	-182	308	5,843	5,535	-490	13,891	14,381	9.5	9.0	22.6	23.4
6	897	513	6,042	5,529	384	14,139	13,755	9.8	9.0	23.0	22.4
7	610	-33	5,746	5,779	643	14,310	13,667	9.3	9.4	23.3	22.2
8	365	207	5,614	5,407	158	13,979	13,821	9.1	8.8	22.7	22.4
9	-78	-78	5,592	5,670	0	14,086	14,086	9.1	9.2	22.9	22.9
10	-100	15	5,643	5,628	-115	14,391	14,506	9.2	9.1	23.4	23.6
11	-368	-463	5,385	5,848	95	14,219	14,124	8.8	9.5	23.1	23.0
12	-346	-303	5,647	5,950	-43	14,209	14,252	9.2	9.7	23.2	23.2
13	-73	-192	5,633	5,825	119	14,528	14,409	9.2	9.5	23.7	23.5
14	-884	-476	5,382	5,858	-408	14,398	14,806	8.8	9.6	23.5	24.2
15	-1,347	-614	5,465	6,079	-733	13,636	14,369	8.9	10.0	22.3	23.5
16	-1,537	-876	5,307	6,183	-661	13,625	14,286	8.7	10.1	22.3	23.4
17	-2,832	-1,254	5,038	6,292	-1,578	12,807	14,385	8.3	10.4	21.1	23.7
18	-2,988	-1,069	5,235	6,304	-1,919	12,264	14,183	8.7	10.4	20.3	23.5
19	-4,269	-1,567	5,051	6,618	-2,702	11,949	14,651	8.4	11.0	19.9	24.4
20	-4,937	-1,735	4,921	6,656	-3,202	10,938	14,140	8.2	11.1	18.3	23.7
21	-3,724	-1,747	4,880	6,627	-1,977	11,405	13,382	8.2	11.2	19.3	22.6
22	-3,361	-2,122	4,793	6,915	-1,239	10,665	11,904	8.1	11.7	18.1	20.2
23	-3,314	-2,031	4,971	7,002	-1,283	10,635	11,918	8.5	12.0	18.2	20.4
24	-3,639	-2,254	4,823	7,077	-1,385	10,431	11,816	8.3	12.2	17.9	20.3
25	-4,174	-2,488	4,752	7,240	-1,686	10,224	11,910	8.2	12.5	17.7	20.6

月別(H25.1～H25.12再掲)

H25.1	-425	-334	374	708	-91	479	570	7.6	14.4	9.7	11.6
2	-353	-290	351	641	-63	558	621	7.9	14.4	12.5	13.9
3	-2,280	-353	314	667	-1,927	1,803	3,730	6.4	13.6	36.7	76.0
4	368	-224	407	631	592	2,070	1,478	8.6	13.3	43.5	31.1
5	-260	-149	445	594	-111	598	709	9.1	12.1	12.2	14.4
6	-292	-130	374	504	-162	585	747	7.9	10.6	12.3	15.7
7	-144	-44	486	530	-100	781	881	9.9	10.8	15.9	17.9
8	-51	-131	421	552	80	850	770	8.6	11.2	17.3	15.7
9	-215	-133	409	542	-82	649	731	8.6	11.4	13.7	15.4
10	-89	-157	420	577	68	709	641	8.6	11.8	14.5	13.1
11	-216	-252	388	640	36	572	536	8.2	13.5	12.1	11.3
12	-217	-291	363	654	74	570	496	7.4	13.3	11.6	10.1
H26.1	-409	-329	398	727	-80	518	598	8.1	14.8	10.6	12.2
2	-289	-270	334	604	-19	615	634	7.6	13.7	13.9	14.3
3	-1,892	-318	357	675	-1,574	2,044	3,618	7.3	13.8	41.9	74.1
4	387	-245	358	603	632	2,111	1,479	7.6	12.8	44.7	31.3
5	-180	-207	392	599	27	647	620	8.0	12.3	13.3	12.7
6	-255	-160	370	530	-95	632	727	7.8	11.2	13.4	15.4
7	-181	-90	419	509	-91	752	843	8.6	10.4	15.4	17.3
8	-51	-127	410	537	76	754	678	8.4	11.0	15.5	13.9
9	-228	-143	385	528	-85	674	759	8.2	11.2	14.3	16.1
10	-121	-176	395	571	55	697	642	8.1	11.7	14.3	13.2
11	-100	-179	353	532	79	538	459	7.5	11.3	11.4	9.7

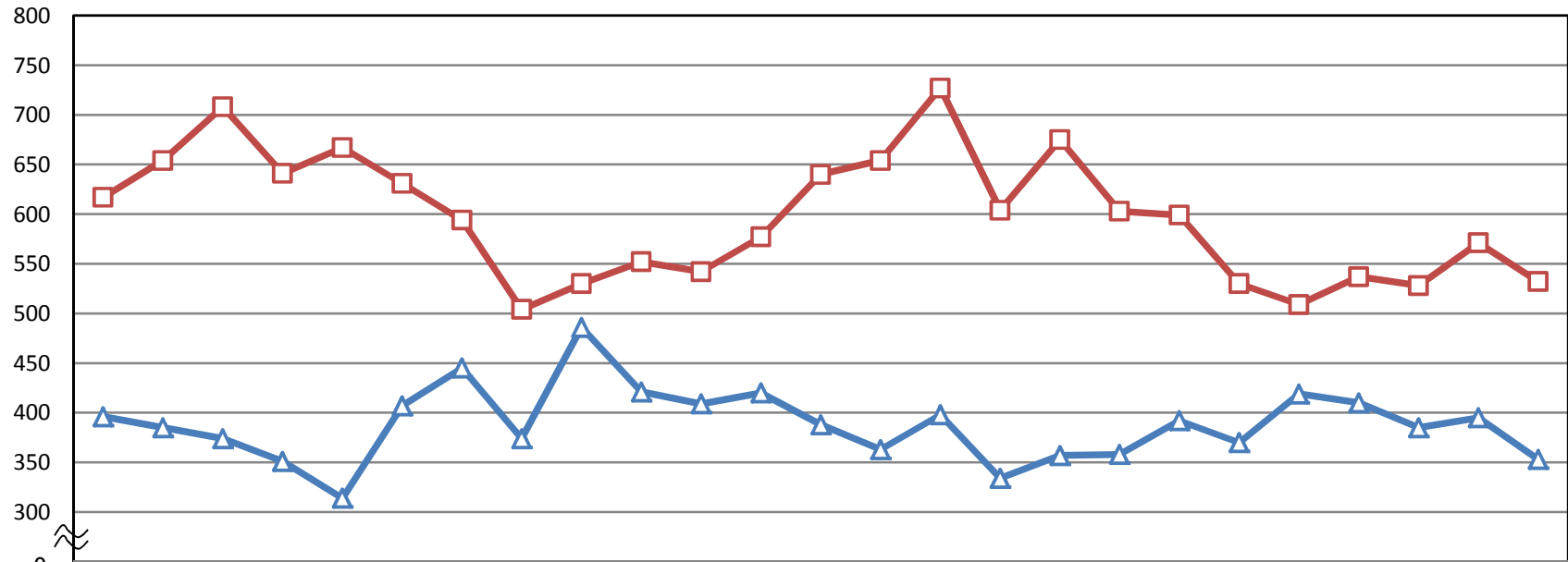
(注)率(人口1000人当たり)は次の式により、年率換算したものである。

$$\text{率} = \text{月間件数} \div \text{月間日数} \times \text{年間日数} \div \text{月初人口} \times 1000$$

自然動態の月別推移

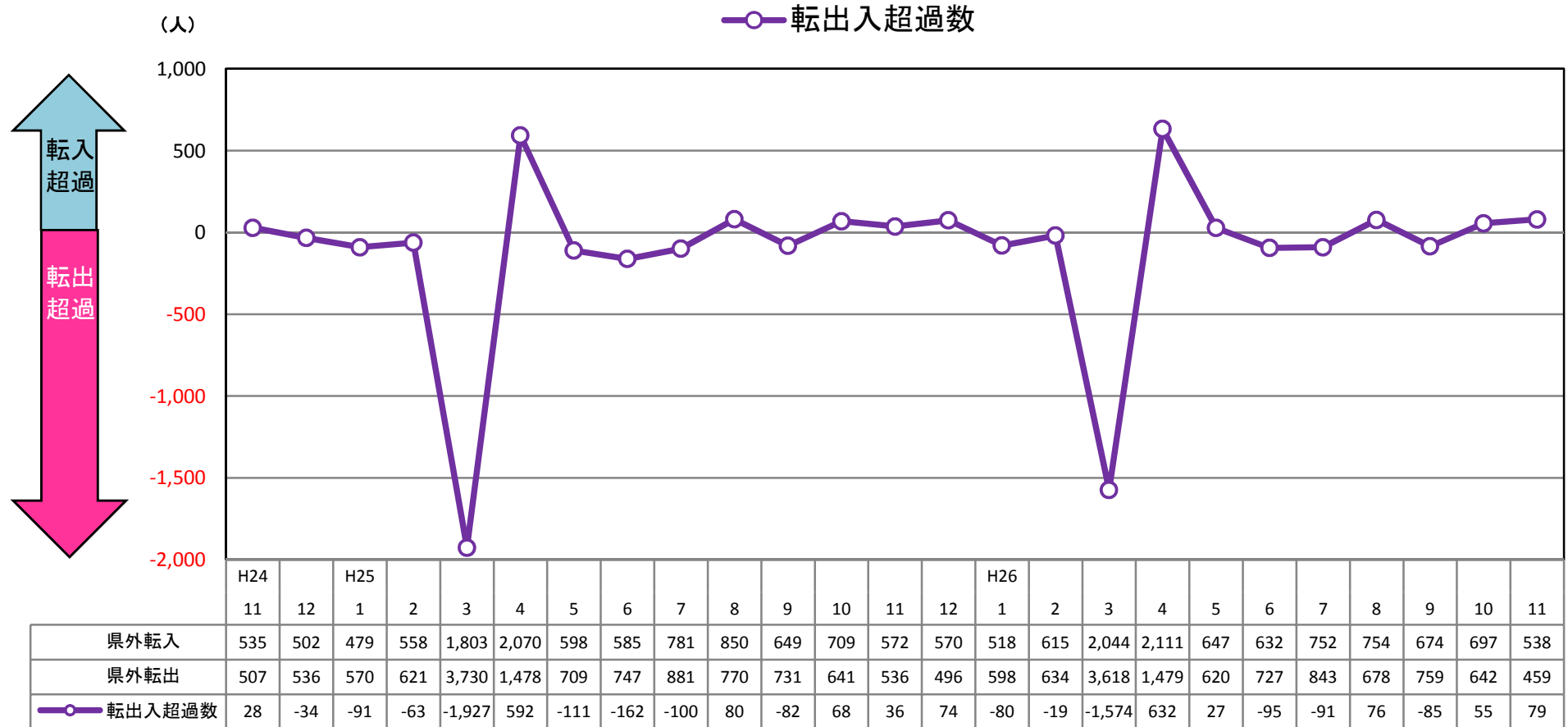
(人)

▲ 出生数 □ 死亡数



	H24		H25													H26																						
	11	12	1	2	3	4	5	6	7	8	9	10	11	12	1	2	3	4	5	6	7	8	9	10	11													
▲ 出生数	396	385	374	351	314	407	445	374	486	421	409	420	388	363	398	334	357	358	392	370	419	410	385	395	353													
□ 死亡数	617	654	708	641	667	631	594	504	530	552	542	577	640	654	727	604	675	603	599	530	509	537	528	571	532													
自然増減数	-221	-269	-334	-290	-353	-224	-149	-130	-44	-131	-133	-157	-252	-291	-329	-270	-318	-245	-207	-160	-90	-127	-143	-176	-179													

県外転出入者数の月別推移



平成26年11月の年齢5歳階級別、男女別県外転出入者数

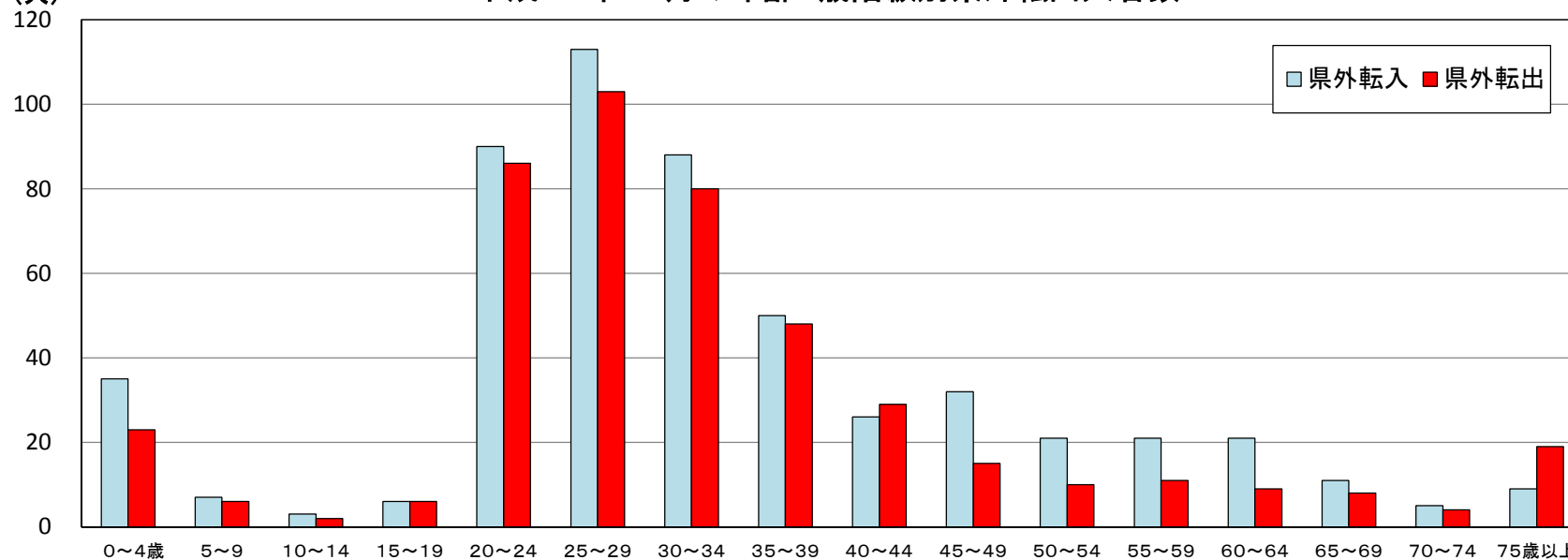
(人)

	県外転入			県外転出			転出入超過数(A)-(B)		
	男	女	計(A)	男	女	計(B)	男	女	総数
0～4歳	13 (13)	22 (22)	35 (35)	14 (14)	9 (7)	23 (21)	-1 [-1]	13 [15]	12 [14]
5～9歳	4 (4)	3 (3)	7 (7)	3 (3)	3 (2)	6 (5)	1 [1]	0 [1]	1 [2]
10～14歳	3 (3)	0 (0)	3 (3)	2 (2)	0 (0)	2 (2)	1 [1]	0 [0]	1 [1]
15～19歳	4 (4)	2 (2)	6 (6)	3 (3)	3 (2)	6 (5)	1 [1]	-1 [0]	0 [1]
20～24歳	43 (32)	47 (25)	90 (57)	39 (34)	47 (35)	86 (69)	4 [-2]	0 [-10]	4 [-12]
25～29歳	58 (44)	55 (33)	113 (77)	44 (33)	59 (40)	103 (73)	14 [11]	-4 [-7]	10 [4]
30～34歳	39 (36)	49 (30)	88 (66)	37 (29)	43 (24)	80 (53)	2 [7]	6 [6]	8 [13]
35～39歳	31 (27)	19 (12)	50 (39)	26 (17)	22 (16)	48 (33)	5 [10]	-3 [-4]	2 [6]
40～44歳	10 (9)	16 (11)	26 (20)	20 (15)	9 (8)	29 (23)	-10 [-6]	7 [3]	-3 [-3]
45～49歳	22 (21)	10 (9)	32 (30)	12 (12)	3 (2)	15 (14)	10 [9]	7 [7]	17 [16]
50～54歳	14 (14)	7 (7)	21 (21)	6 (5)	4 (4)	10 (9)	8 [9]	3 [3]	11 [12]
55～59歳	13 (12)	8 (7)	21 (19)	8 (8)	3 (3)	11 (11)	5 [4]	5 [4]	10 [8]
60～64歳	15 (15)	6 (6)	21 (21)	5 (5)	4 (4)	9 (9)	10 [10]	2 [2]	12 [12]
65～69歳	5 (5)	6 (6)	11 (11)	6 (5)	2 (2)	8 (7)	-1 [0]	4 [4]	3 [4]
70～74歳	5 (5)	0 (0)	5 (5)	1 (1)	3 (3)	4 (4)	4 [4]	-3 [-3]	1 [1]
75歳以上	3 (3)	6 (6)	9 (9)	6 (6)	13 (13)	19 (19)	-3 [-3]	-7 [-7]	-10 [-10]
計	282 (247)	256 (179)	538 (426)	232 (192)	227 (165)	459 (357)	50 [55]	29 [14]	79 [69]

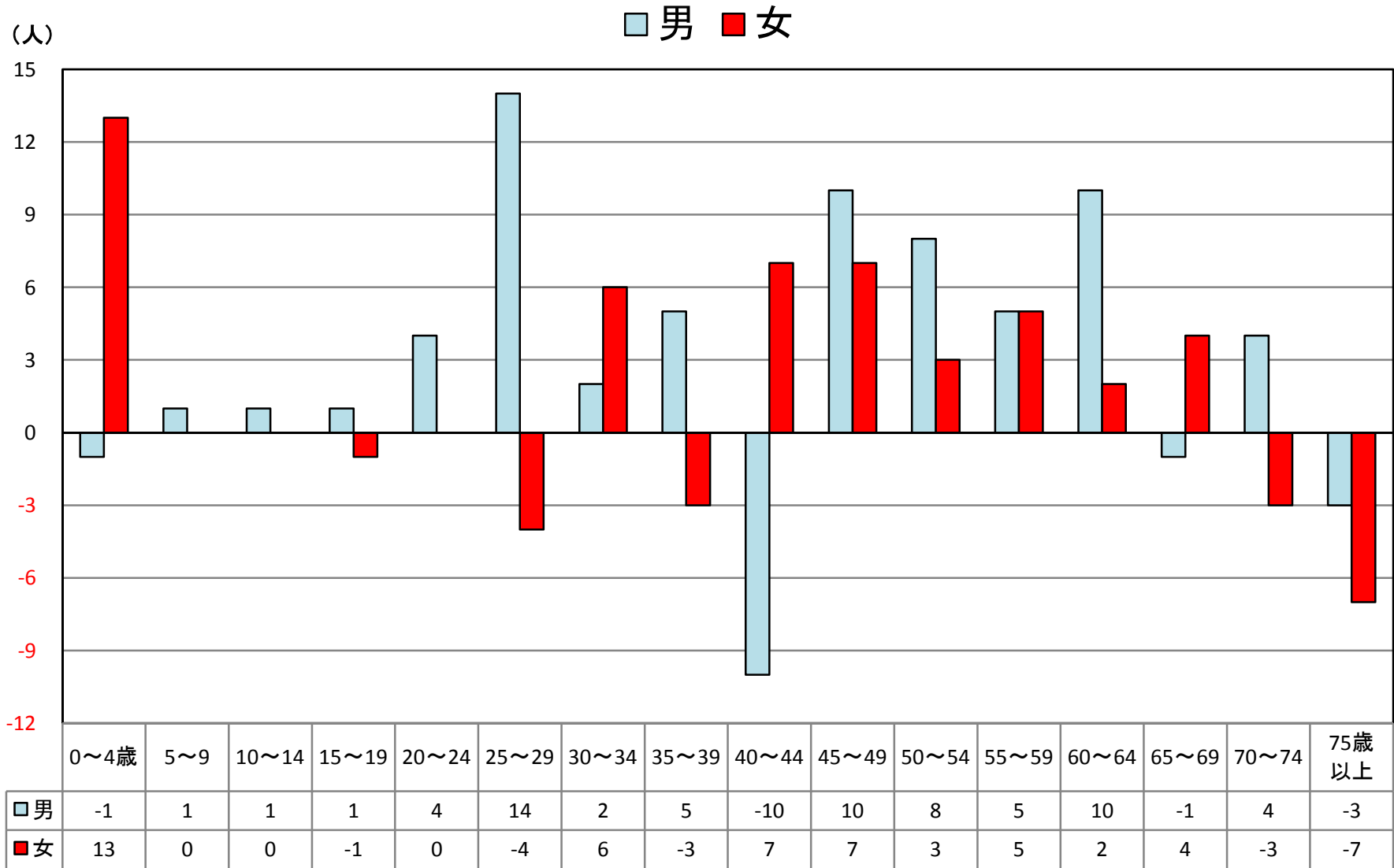
※()は日本人で内数、[]は日本人の転出入超過数

平成26年11月の年齢5歳階級別県外転出入者数

(人)

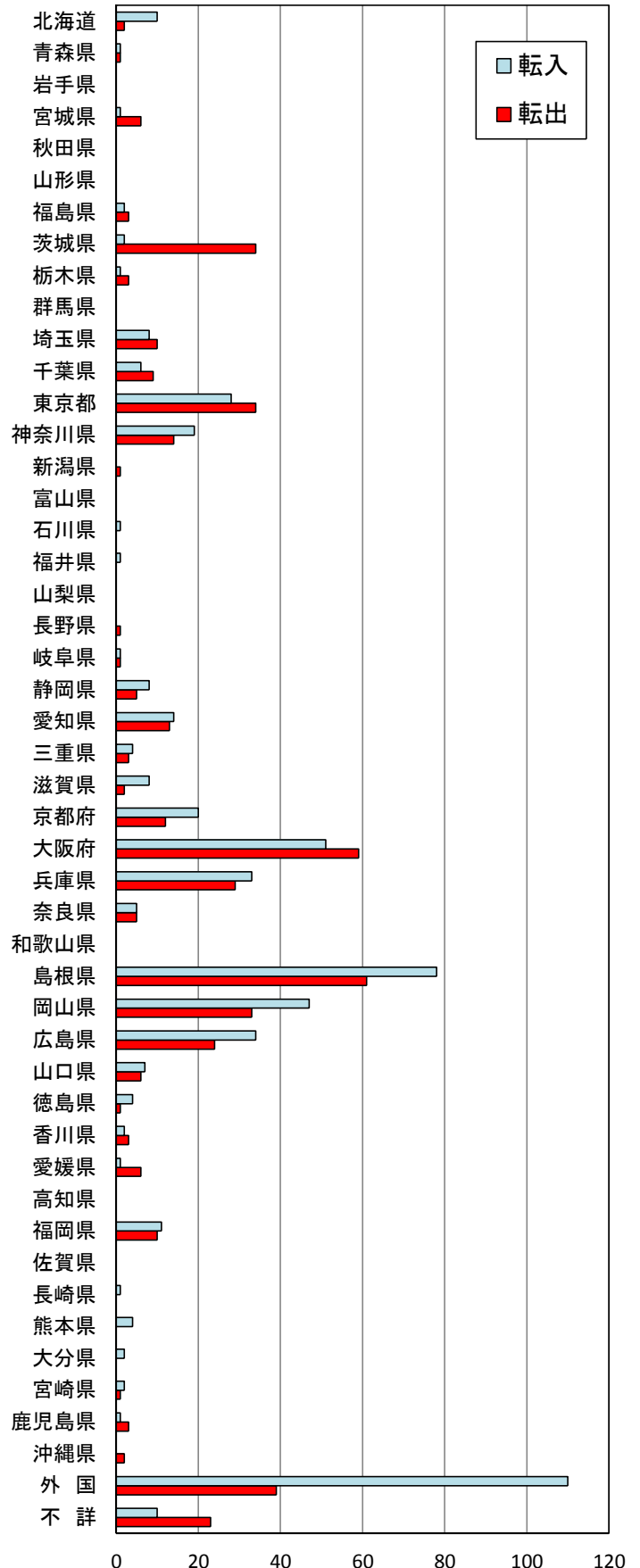


平成26年11月の5歳階級別転出入超過数



平成26年11月の地域別県外転出入者数(人)

	転入			転出		
	男	女	総数	男	女	総数
北海道	6	4	10	2	0	2
青森県	1	0	1	0	1	1
岩手県	0	0	0	0	0	0
宮城県	1	0	1	4	2	6
秋田県	0	0	0	0	0	0
山形県	0	0	0	0	0	0
福島県	2	0	2	2	1	3
茨城県	0	2	2	3	31	34
栃木県	0	1	1	2	1	3
群馬県	0	0	0	0	0	0
埼玉県	4	4	8	7	3	10
千葉県	3	3	6	5	4	9
東京都	15	13	28	16	18	34
神奈川県	10	9	19	10	4	14
新潟県	0	0	0	1	0	1
富山県	0	0	0	0	0	0
石川県	1	0	1	0	0	0
福井県	1	0	1	0	0	0
山梨県	0	0	0	0	0	0
長野県	0	0	0	1	0	1
岐阜県	0	1	1	1	0	1
静岡県	6	2	8	4	1	5
愛知県	8	6	14	10	3	13
三重県	4	0	4	2	1	3
滋賀県	5	3	8	1	1	2
京都府	8	12	20	4	8	12
大阪府	32	19	51	23	36	59
兵庫県	19	14	33	12	17	29
奈良県	2	3	5	4	1	5
和歌山県	0	0	0	0	0	0
島根県	45	33	78	34	27	61
岡山県	23	24	47	19	14	33
広島県	18	16	34	14	10	24
山口県	6	1	7	3	3	6
徳島県	3	1	4	1	0	1
香川県	1	1	2	1	2	3
愛媛県	1	0	1	2	4	6
高知県	0	0	0	0	0	0
福岡県	7	4	11	5	5	10
佐賀県	0	0	0	0	0	0
長崎県	1	0	1	0	0	0
熊本県	2	2	4	0	0	0
大分県	1	1	2	0	0	0
宮崎県	1	1	2	1	0	1
鹿児島県	1	0	1	1	2	3
沖縄県	0	0	0	2	0	2
外国	34	76	110	23	16	39
不詳	10	0	10	12	11	23
総数	282	256	538	232	227	459



平成26年12月1日現在市町村別推計人口及び平成26年11月人口動態

市町村	推計 世帯数	推計人口 (平成26年12月1日現在)			人口増減 (平成26年11月)			自然動態								社会動態											
		総数	男	女	総数	男	女	自然増減			出生		死亡		社会増減			転入					転出				
								総数	男	女	総数	うち男	総数	うち男	総数	男	女	総数	県外	うち男	県内	うち男	総数	県外	うち男	県内	うち男
県計	215,253	573,801	273,784	300,017	-100	-37	-63	-179	-87	-92	353	178	532	265	79	50	29	888	538	282	350	161	809	459	232	350	161
市計	165,381	424,940	203,547	221,393	-27	-2	-25	-77	-33	-44	277	139	354	172	50	31	19	599	367	217	232	103	549	352	196	197	93
郡計	49,872	148,861	70,237	78,624	-73	-35	-38	-102	-54	-48	76	39	178	93	29	19	10	289	171	65	118	58	260	107	36	153	68
東部地区	87,831	232,834	112,750	120,084	-66	-49	-17	-79	-42	-37	150	73	229	115	13	-7	20	298	186	89	112	51	285	157	88	128	59
中部地区	36,926	104,961	49,398	55,563	-20	-2	-18	-44	-16	-28	64	35	108	51	24	14	10	190	114	43	76	33	166	91	29	75	33
西部地区	90,496	236,006	111,636	124,370	-14	14	-28	-56	-29	-27	139	70	195	99	42	43	-1	400	238	150	162	77	358	211	115	147	69
鳥取市	74,507	193,419	94,043	99,376	-32	-26	-6	-45	-25	-20	125	61	170	86	13	-1	14	221	138	76	83	37	208	141	83	67	31
米子市	59,648	147,963	70,021	77,942	20	27	-7	-2	6	-8	97	52	99	46	22	21	1	247	159	99	88	42	225	147	78	78	42
倉吉市	18,195	49,040	22,961	26,079	-15	2	-17	-16	0	-16	34	19	50	19	1	2	-1	67	36	17	31	11	66	31	12	35	14
境港市	13,031	34,518	16,522	17,996	0	-5	5	-14	-14	0	21	7	35	21	14	9	5	64	34	25	30	13	50	33	23	17	6
岩美郡	3,998	11,613	5,481	6,132	-3	-6	3	-5	-1	-4	8	5	13	6	2	-5	7	29	21	3	8	4	27	4	0	23	12
岩美町	3,998	11,613	5,481	6,132	-3	-6	3	-5	-1	-4	8	5	13	6	2	-5	7	29	21	3	8	4	27	4	0	23	12
八頭郡	9,326	27,802	13,226	14,576	-31	-17	-14	-29	-16	-13	17	7	46	23	-2	-1	-1	48	27	10	21	10	50	12	5	38	16
若桜町	1,318	3,440	1,638	1,802	1	2	-1	-3	0	-3	2	2	5	2	4	2	2	7	7	3	0	0	3	1	0	2	1
智頭町	2,508	7,155	3,367	3,788	-13	-2	-11	-13	-3	-10	6	3	19	6	0	1	-1	17	8	4	9	4	17	2	1	15	6
八頭町	5,500	17,207	8,221	8,986	-19	-17	-2	-13	-13	0	9	2	22	15	-6	-4	-2	24	12	3	12	6	30	9	4	21	9
東伯郡	18,731	55,921	26,437	29,484	-5	-4	-1	-28	-16	-12	30	16	58	32	23	12	11	123	78	26	45	22	100	60	17	40	19
三朝町	2,350	6,591	3,094	3,497	-21	-9	-12	-7	-4	-3	3	2	10	6	-14	-5	-9	2	1	1	1	1	16	8	4	8	3
湯梨浜町	5,598	16,737	8,036	8,701	3	7	-4	-1	1	-2	10	6	11	5	4	6	-2	24	4	3	20	9	20	6	2	14	4
琴浦町	5,873	17,661	8,235	9,426	11	0	11	-14	-9	-5	10	3	24	12	25	9	16	74	56	12	18	10	49	42	9	7	4
北栄町	4,910	14,932	7,072	7,860	2	-2	4	-6	-4	-2	7	5	13	9	8	2	6	23	17	10	6	2	15	4	2	11	8
西伯郡	13,496	42,184	19,894	22,290	-22	-10	-12	-29	-18	-11	16	9	45	27	7	8	-1	75	34	19	41	21	68	23	12	45	20
日吉津村	1,160	3,447	1,596	1,851	-1	0	-1	-1	0	-1	0	0	1	0	0	0	0	12	0	0	12	8	12	1	1	11	7
大山町	5,245	16,465	7,810	8,655	-5	0	-5	-11	-7	-4	6	5	17	12	6	7	-1	24	13	8	11	6	18	10	5	8	2
南部町	3,475	11,117	5,228	5,889	-14	-6	-8	-9	-5	-4	5	2	14	7	-5	-1	-4	13	10	5	3	1	18	6	3	12	4
伯耆町	3,616	11,155	5,260	5,895	-2	-4	2	-8	-6	-2	5	2	13	8	6	2	4	26	11	6	15	6	20	6	3	14	7
日野郡	4,321	11,341	5,199	6,142	-12	2	-14	-11	-3	-8	5	2	16	5	-1	5	-6	14	11	7	3	1	15	8	2	7	1
日南町	1,985	4,917	2,256	2,661	-6	2	-8	-8	-2	-6	2	1	10	3	2	4	-2	6	6	5	0	0	4	3	1	1	0
日野町	1,307	3,369	1,520	1,849	-5	0	-5	-4	-1	-3	0	0	4	1	-1	1	-2	5	5	2	0	0	6	4	1	2	0
江府町	1,029	3,055	1,423	1,632	-1	0	-1	1	0	1	3	1	2	1	-2	0	-2	3	0	0	3	1	5	1	0	4	1