

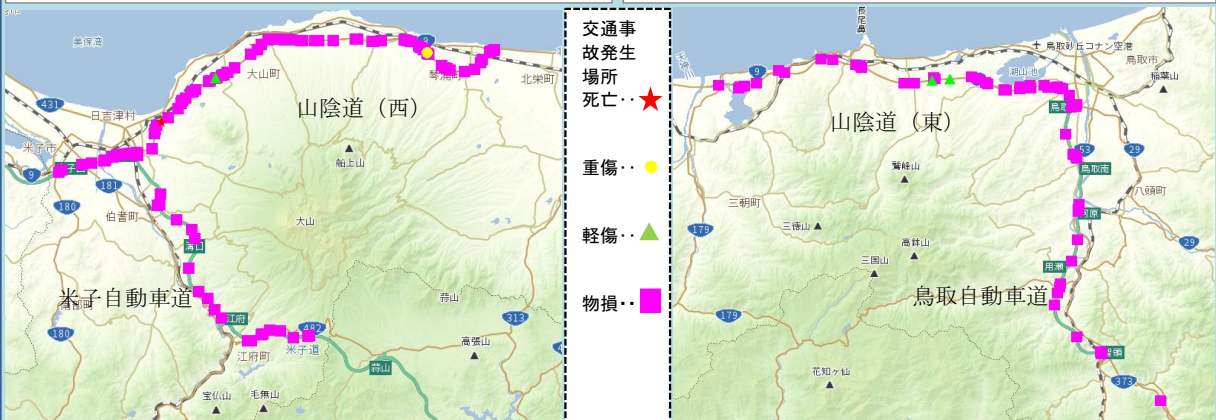
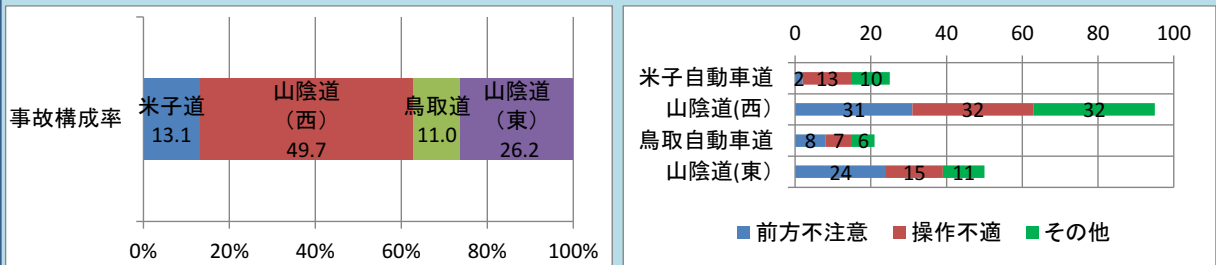
# 速度取締り指針(令和3年4月)

## 高速道路交通警察隊の速度取締り重点

重点路線		規制速度
鳥取分駐隊	鳥取自動車道	70km/h
	山陰道【東】(鳥取IC～はわいIC)	70km/h
米子分駐隊	米子自動車道	70km/h
	山陰道【西】(大栄東IC～米子東IC)	70km/h

## 高速隊管轄区域における交通事故発生状況

(令和2年12月～令和3年2月中の人身事故及び物損事故件数(概数合計191件))



★ 米子自動車道の交通事故は、岡山県境から溝口IC区間の山間部で多く発生しています。事故原因は、雪によるスリップや操作不適による事故が多くなっています。

★ 山陰道(西)の交通事故は、高速隊の管轄事故の約半分を占め、令和2年12月に淀江ICから米子東ICの間で死亡事故が発生しています。また、琴浦東ICから琴浦船上山ICの間で発生が多く、発生時間帯は、午前10時から正午の時間帯に多く発生しています。事故原因は、前方不注意及び操作不適による事故が多くなっています。

★ 鳥取自動車道の交通事故は、智頭ICから用瀬ICの間で多く発生しています。事故原因は、前方不注意及び操作不適による事故が多くなっています。

★ 山陰道(東)の交通事故は、高速隊の管轄事故の26.2%を占めています。また、鳥取西ICから吉岡温泉ICの間で発生が多く、発生時間帯は、午後2時から午後4時の眠気を催し易い時間帯に多く発生しています。事故原因は、前方不注意及び操作不適による事故が多くなっています。

●管内の高速自動車国道等において、令和2年12月から令和3年2月末までの間、人身交通事故5件【米子自動車道0件、山陰道(西)3件(死亡事故1件)、鳥取自動車道0件、山陰道(東)2件】、物損交通事故186件【米子自動車道25件、山陰道(西)92件、鳥取自動車道21件、山陰道(東)48件】が発生しています。事故原因は、前方不注意による事故が34.0%、操作不適が35.1%を占めています。

### 交通指導取締り要点

● 高速道路交通警察隊では、交通事故抑止・事故発生時の被害軽減のため、速度取締りのほか、シートベルトの装着義務違反等を中心に取締りを強化します。



