

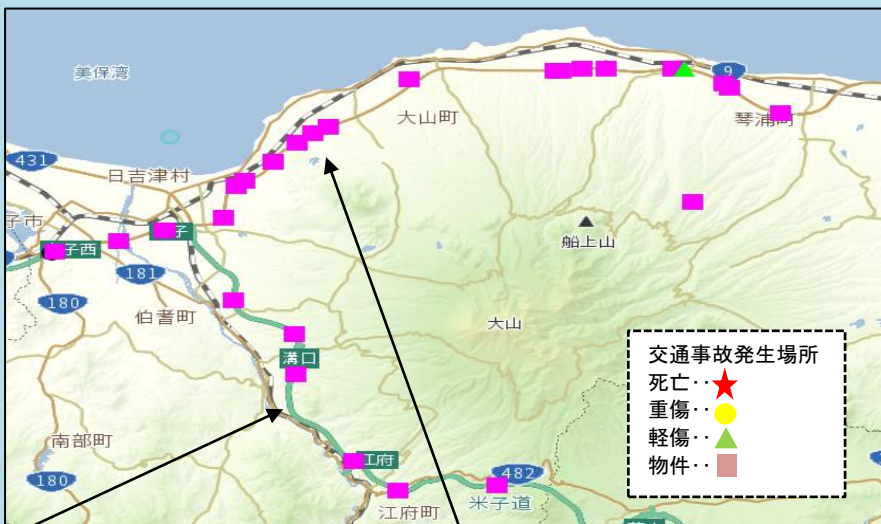
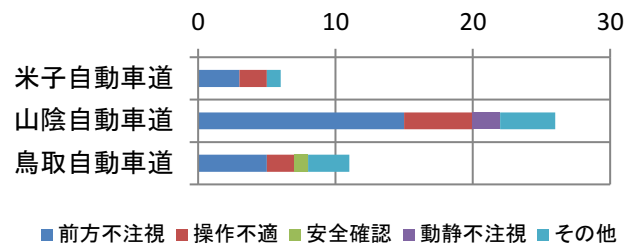
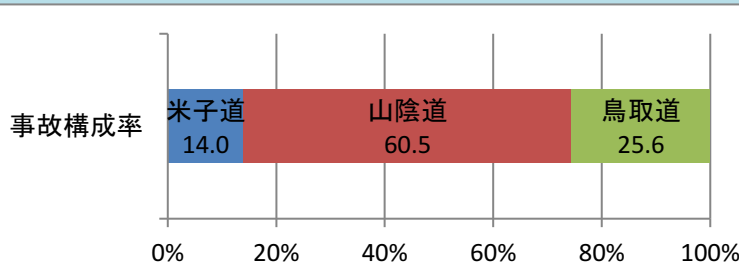
速度取締り指針

高速道路交通警察隊の速度取締り重点

重点路線		規制速度
米子分駐隊	米子自動車道	70km/h
	山陰自動車道	70km/h
鳥取分駐隊	鳥取自動車道	70km/h

高速隊管轄における交通事故実態

※ 重点路線以外の路線でも取締りは行います。



★ 米子自動車道の交通事故は、岡山県境から溝口IC区間の山間部での発生割合が高い。時間帯については、本年に入ってから(14時から23時)の時間帯に発生している。事故原因としては前方不注意が半分以上を占めている。

★ 山陰自動車道の交通事故件数は、県内の高速道路の事故発生件数の6割近くを占める。事故多発時間帯については6時から18時までの昼間が多く、特に朝夕の通勤時間帯の発生に多発している。事故原因は前方不注意、操作不適の原因による事故が多発している。

★ 鳥取自動車道の交通事故は、河原ICから鳥取西IC間及び智頭ICから用瀬IC間において多発している。時間帯については6時から22時までの間に発生しており、事故原因については前方不注意、操作不適の事故が多発している。

● 管内の高速自動車国道等においては、平成31年1月から2月末までに、人身事故1件、物損事故42件(米子自動車道6件、山陰自動車道26件、鳥取自動車道11件)の交通事故が発生しています。事故原因としては、前方不注意による事故が約4割を占めています。また、速度の出し過ぎは、重大事故に繋がります。

交通指導取締り要点

● 高速道路交通警察隊では、交通事故抑止・事故発生時の被害軽減のため、速度取締りのほか、シートベルトの装着義務違反等を中心に取締りを強化します。