

鳥取県人口移動調査結果速報

《平成26年9月1日現在》

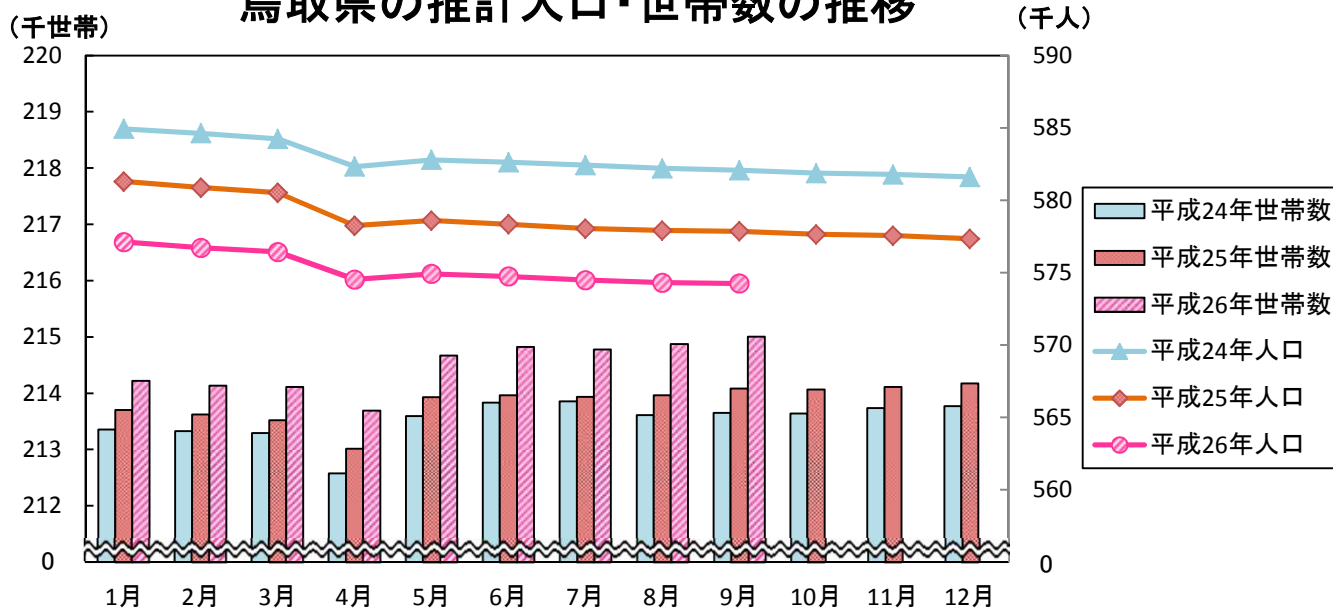
推計人口及び推計世帯数は、平成22年国勢調査を基準として推計したものです。

推計人口 574,250 人
 (男 273,949人、女 300,301人)
 推計世帯数 215,005 世帯

○推計人口は、前月と比べ51人減少しました。

○人口減の要因は、自然増減が127人減、社会増減が76人増です。

鳥取県の推計人口・世帯数の推移



(人、世帯、%)

| 区 分 | 平26・9・1 | 平26・8・1 | 平25・9・1 | 対 前 月 | | 対 前 年 同 月 | |
|-------|---------|---------|---------|-------|-------|-----------|-------|
| | | | | 増減数 | 増減率 | 増減数 | 増減率 |
| 推計人口 | 574,250 | 574,301 | 577,857 | -51 | -0.01 | -3,607 | -0.62 |
| 男 | 273,949 | 273,942 | 275,613 | 7 | 0.00 | -1,664 | -0.60 |
| 女 | 300,301 | 300,359 | 302,244 | -58 | -0.02 | -1,943 | -0.64 |
| 推計世帯数 | 215,005 | 214,876 | 214,083 | 129 | 0.06 | 922 | 0.43 |
| 自然増減 | -127 | -90 | -131 | | | | |
| 出生数 | 410 | 419 | 421 | -9 | | -11 | |
| 死亡数 | 537 | 509 | 552 | 28 | | -15 | |
| 社会増減 | 76 | -91 | 80 | | | | |
| 県外転入数 | 754 | 752 | 850 | 2 | | -96 | |
| 県外転出数 | 678 | 843 | 770 | -165 | | -92 | |

※上表の転入、転出は県外を対象としたものの数値である。

平成26年8月中の市町村別人口動態

人口増加市町村
〈 3市3町1村 〉

| 市町村 | 増減数 (前月比) |
|------|--------------|
| 境港市 | 34 |
| 伯耆町 | 14 |
| 倉吉市 | 13 |
| 鳥取市 | 12 |
| 南部町 | 10 |
| 日吉津村 | 6 |
| 日南町 | 2 |

人口減少市町村
〈 1市9町 〉

| 市町村 | 増減数 (前月比) |
|------|--------------|
| 大山町 | -35 |
| 岩美町 | -25 |
| 湯梨浜町 | -16 |
| 米子市 | -14 |
| 智頭町 | -12 |
| 江府町 | -10 |
| 八頭町 | -9 |
| 日野町 | -8 |
| 若桜町 | -7 |
| 北栄町 | -6 |

人口増減なし市町村
(2町)

| 市町村 | 増減数 (前月比) |
|-----|--------------|
| 三朝町 | 0 |
| 琴浦町 | 0 |

○推計人口は、前月と比べ51人減少しました。

○人口減の要因は、自然増減が127人減、社会増減が76人増です。

| | |
|----|-------|
| 県計 | 51人減少 |
|----|-------|

人口と世帯数の月別推移

(人、世帯)

| 年月日 | 人 口 | | | | 世 帯 数 | | 一世帯 当たり 人 員 | |
|----------|---------|---------|--------|------|---------|---------|-------------------|------|
| | 総 数 | 人口増減 | 自然増減 | 社会増減 | 総世帯数 | 月間増減数 | | |
| H12 10.1 | 613,289 | - | - | - | 201,067 | - | 3.05 | |
| H17 10.1 | 607,012 | - | - | - | 209,541 | - | 2.90 | |
| H22 10.1 | 588,667 | - | - | - | 211,964 | - | 2.78 | |
| H23 10.1 | 585,475 | - | - | - | 213,183 | - | 2.75 | |
| H24 | 1.1 | 584,933 | -342 | -264 | -78 | 213,357 | -8 | 2.74 |
| | 2.1 | 584,624 | -309 | -280 | -29 | 213,324 | -33 | 2.74 |
| | 3.1 | 584,243 | -381 | -241 | -140 | 213,295 | -29 | 2.74 |
| | 4.1 | 582,325 | -1,918 | -214 | -1,704 | 212,575 | -720 | 2.74 |
| | 5.1 | 582,787 | 462 | -229 | 691 | 213,592 | 1,017 | 2.73 |
| | 6.1 | 582,618 | -169 | -137 | -32 | 213,832 | 240 | 2.72 |
| | 7.1 | 582,422 | -196 | -127 | -69 | 213,853 | 21 | 2.72 |
| | 8.1 | 582,203 | -219 | -144 | -75 | 213,612 | -241 | 2.73 |
| | 9.1 | 582,062 | -141 | -112 | -29 | 213,651 | 39 | 2.72 |
| | 10.1 | 581,870 | -192 | -130 | -62 | 213,641 | -10 | 2.72 |
| | 11.1 | 581,790 | -80 | -150 | 70 | 213,736 | 95 | 2.72 |
| | 12.1 | 581,597 | -193 | -221 | 28 | 213,770 | 34 | 2.72 |
| H25 | 1.1 | 581,294 | -303 | -269 | -34 | 213,705 | -65 | 2.72 |
| | 2.1 | 580,869 | -425 | -334 | -91 | 213,623 | -82 | 2.72 |
| | 3.1 | 580,516 | -353 | -290 | -63 | 213,522 | -101 | 2.72 |
| | 4.1 | 578,236 | -2,280 | -353 | -1,927 | 213,015 | -507 | 2.71 |
| | 5.1 | 578,604 | 368 | -224 | 592 | 213,928 | 913 | 2.70 |
| | 6.1 | 578,344 | -260 | -149 | -111 | 213,967 | 39 | 2.70 |
| | 7.1 | 578,052 | -292 | -130 | -162 | 213,934 | -33 | 2.70 |
| | 8.1 | 577,908 | -144 | -44 | -100 | 213,965 | 31 | 2.70 |
| | 9.1 | 577,857 | -51 | -131 | 80 | 214,083 | 118 | 2.70 |
| | 10.1 | 577,642 | -215 | -133 | -82 | 214,069 | -14 | 2.70 |
| | 11.1 | 577,553 | -89 | -157 | 68 | 214,112 | 43 | 2.70 |
| | 12.1 | 577,337 | -216 | -252 | 36 | 214,174 | 62 | 2.70 |
| H26 | 1.1 | 577,120 | -217 | -291 | 74 | 214,222 | 48 | 2.69 |
| | 2.1 | 576,711 | -409 | -329 | -80 | 214,135 | -87 | 2.69 |
| | 3.1 | 576,422 | -289 | -270 | -19 | 214,111 | -24 | 2.69 |
| | 4.1 | 574,530 | -1,892 | -318 | -1,574 | 213,693 | -418 | 2.69 |
| | 5.1 | 574,917 | 387 | -245 | 632 | 214,671 | 978 | 2.68 |
| | 6.1 | 574,737 | -180 | -207 | 27 | 214,823 | 152 | 2.68 |
| | 7.1 | 574,482 | -255 | -160 | -95 | 214,777 | -46 | 2.67 |
| | 8.1 | 574,301 | -181 | -90 | -91 | 214,876 | 99 | 2.67 |
| | 9.1 | 574,250 | -51 | -127 | 76 | 215,005 | 129 | 2.67 |

(注1) 平成12年10月～平成22年10月の人口と世帯数は国勢調査値。
平成23年10月以降の人口と世帯数は、平成22年国勢調査を基準として推計したものである。

人 口 動 態 の 推 移

(人、%)

| 年 月 | 実 数 | | | | | | | 率 (人口1000人当たり) | | | |
|-------|--------|--------|-------|-------|--------|-----------|--------|----------------|------|------|------|
| | 人口増減 | 自然増減 | 出生 死亡 | | 社会増減 | 県外転入 県外転出 | | 出生 | 死亡 | 転入 | 転出 |
| | | | 出 生 | 死 亡 | | 県外転入 | 県外転出 | | | | |
| S 54年 | 4,714 | 3,593 | 8,267 | 4,674 | 1,121 | 17,073 | 15,952 | 13.8 | 7.8 | 28.5 | 26.6 |
| 55 | 3,566 | 3,236 | 8,196 | 4,960 | 330 | 16,183 | 15,853 | 13.6 | 8.2 | 26.8 | 26.2 |
| 56 | 2,701 | 3,196 | 8,006 | 4,810 | -495 | 15,806 | 16,301 | 13.2 | 7.9 | 26.0 | 26.8 |
| 57 | 2,331 | 3,199 | 7,939 | 4,740 | -868 | 15,215 | 16,083 | 13.0 | 7.8 | 24.9 | 26.4 |
| 58 | 1,899 | 3,247 | 8,238 | 4,991 | -1,348 | 14,533 | 15,881 | 13.5 | 8.2 | 23.7 | 25.9 |
| 59 | 1,625 | 2,939 | 7,982 | 5,043 | -1,314 | 14,127 | 15,441 | 13.0 | 8.2 | 23.0 | 25.1 |
| 60 | 1,304 | 2,657 | 7,508 | 4,851 | -1,353 | 13,891 | 15,244 | 12.2 | 7.9 | 22.5 | 24.7 |
| 61 | 739 | 2,362 | 7,342 | 4,980 | -1,623 | 13,208 | 14,831 | 11.9 | 8.1 | 21.4 | 24.1 |
| 62 | 259 | 2,179 | 6,989 | 4,810 | -1,920 | 13,077 | 14,997 | 11.3 | 7.8 | 21.2 | 24.3 |
| 63 | 534 | 1,707 | 6,887 | 5,180 | -1,173 | 13,233 | 14,406 | 11.2 | 8.4 | 21.4 | 23.3 |
| H 元年 | -27 | 1,450 | 6,400 | 4,950 | -1,477 | 13,373 | 14,850 | 10.4 | 8.0 | 21.7 | 24.0 |
| 2 | 252 | 1,171 | 6,398 | 5,227 | -919 | 14,142 | 15,061 | 10.4 | 8.5 | 23.0 | 24.5 |
| 3 | -386 | 830 | 6,227 | 5,397 | -1,216 | 14,020 | 15,236 | 10.1 | 8.8 | 22.8 | 24.8 |
| 4 | -750 | 615 | 6,019 | 5,404 | -1,365 | 13,633 | 14,998 | 9.8 | 8.8 | 22.1 | 24.4 |
| 5 | -182 | 308 | 5,843 | 5,535 | -490 | 13,891 | 14,381 | 9.5 | 9.0 | 22.6 | 23.4 |
| 6 | 897 | 513 | 6,042 | 5,529 | 384 | 14,139 | 13,755 | 9.8 | 9.0 | 23.0 | 22.4 |
| 7 | 610 | -33 | 5,746 | 5,779 | 643 | 14,310 | 13,667 | 9.3 | 9.4 | 23.3 | 22.2 |
| 8 | 365 | 207 | 5,614 | 5,407 | 158 | 13,979 | 13,821 | 9.1 | 8.8 | 22.7 | 22.4 |
| 9 | -78 | -78 | 5,592 | 5,670 | 0 | 14,086 | 14,086 | 9.1 | 9.2 | 22.9 | 22.9 |
| 10 | -100 | 15 | 5,643 | 5,628 | -115 | 14,391 | 14,506 | 9.2 | 9.1 | 23.4 | 23.6 |
| 11 | -368 | -463 | 5,385 | 5,848 | 95 | 14,219 | 14,124 | 8.8 | 9.5 | 23.1 | 23.0 |
| 12 | -346 | -303 | 5,647 | 5,950 | -43 | 14,209 | 14,252 | 9.2 | 9.7 | 23.2 | 23.2 |
| 13 | -73 | -192 | 5,633 | 5,825 | 119 | 14,528 | 14,409 | 9.2 | 9.5 | 23.7 | 23.5 |
| 14 | -884 | -476 | 5,382 | 5,858 | -408 | 14,398 | 14,806 | 8.8 | 9.6 | 23.5 | 24.2 |
| 15 | -1,347 | -614 | 5,465 | 6,079 | -733 | 13,636 | 14,369 | 8.9 | 10.0 | 22.3 | 23.5 |
| 16 | -1,537 | -876 | 5,307 | 6,183 | -661 | 13,625 | 14,286 | 8.7 | 10.1 | 22.3 | 23.4 |
| 17 | -2,832 | -1,254 | 5,038 | 6,292 | -1,578 | 12,807 | 14,385 | 8.3 | 10.4 | 21.1 | 23.7 |
| 18 | -2,988 | -1,069 | 5,235 | 6,304 | -1,919 | 12,264 | 14,183 | 8.7 | 10.4 | 20.3 | 23.5 |
| 19 | -4,269 | -1,567 | 5,051 | 6,618 | -2,702 | 11,949 | 14,651 | 8.4 | 11.0 | 19.9 | 24.4 |
| 20 | -4,937 | -1,735 | 4,921 | 6,656 | -3,202 | 10,938 | 14,140 | 8.2 | 11.1 | 18.3 | 23.7 |
| 21 | -3,724 | -1,747 | 4,880 | 6,627 | -1,977 | 11,405 | 13,382 | 8.2 | 11.2 | 19.3 | 22.6 |
| 22 | -3,361 | -2,122 | 4,793 | 6,915 | -1,239 | 10,665 | 11,904 | 8.1 | 11.7 | 18.1 | 20.2 |
| 23 | -3,314 | -2,031 | 4,971 | 7,002 | -1,283 | 10,635 | 11,918 | 8.5 | 12.0 | 18.2 | 20.4 |
| 24 | -3,639 | -2,254 | 4,823 | 7,077 | -1,385 | 10,431 | 11,816 | 8.3 | 12.2 | 17.9 | 20.3 |
| 25 | -4,174 | -2,488 | 4,752 | 7,240 | -1,686 | 10,224 | 11,910 | 8.2 | 12.5 | 17.7 | 20.6 |

月別(H24.1～H24.12再掲)

| | | | | | | | | | | | |
|--------|--------|------|-----|-----|--------|-------|-------|-----|------|------|------|
| H24. 1 | -309 | -280 | 415 | 695 | -29 | 542 | 571 | 8.4 | 14.0 | 10.9 | 11.5 |
| 2 | -381 | -241 | 409 | 650 | -140 | 582 | 722 | 8.8 | 14.0 | 12.5 | 15.6 |
| 3 | -1,918 | -214 | 398 | 612 | -1,704 | 1,923 | 3,627 | 8.0 | 12.3 | 38.8 | 73.1 |
| 4 | 462 | -229 | 363 | 592 | 691 | 2,132 | 1,441 | 7.6 | 12.3 | 44.4 | 30.0 |
| 5 | -169 | -137 | 437 | 574 | -32 | 706 | 738 | 8.8 | 11.6 | 14.3 | 14.9 |
| 6 | -196 | -127 | 376 | 503 | -69 | 607 | 676 | 7.9 | 10.5 | 12.7 | 14.1 |
| 7 | -219 | -144 | 378 | 522 | -75 | 753 | 828 | 7.6 | 10.6 | 15.2 | 16.7 |
| 8 | -141 | -112 | 431 | 543 | -29 | 744 | 773 | 8.7 | 10.9 | 15.0 | 15.5 |
| 9 | -192 | -130 | 397 | 527 | -62 | 616 | 678 | 8.3 | 11.0 | 12.9 | 14.2 |
| 10 | -80 | -150 | 438 | 588 | 70 | 789 | 719 | 8.9 | 11.9 | 16.0 | 14.6 |
| 11 | -193 | -221 | 396 | 617 | 28 | 535 | 507 | 8.3 | 12.9 | 11.2 | 10.6 |
| 12 | -303 | -269 | 385 | 654 | -34 | 502 | 536 | 7.8 | 13.2 | 10.2 | 10.9 |
| H25.1 | -425 | -334 | 374 | 708 | -91 | 479 | 570 | 7.6 | 14.4 | 9.7 | 11.6 |
| 2 | -353 | -290 | 351 | 641 | -63 | 558 | 621 | 7.9 | 14.4 | 12.5 | 13.9 |
| 3 | -2,280 | -353 | 314 | 667 | -1,927 | 1,803 | 3,730 | 6.4 | 13.6 | 36.7 | 76.0 |
| 4 | 368 | -224 | 407 | 631 | 592 | 2,070 | 1,478 | 8.6 | 13.3 | 43.5 | 31.1 |
| 5 | -260 | -149 | 445 | 594 | -111 | 598 | 709 | 9.1 | 12.1 | 12.2 | 14.4 |
| 6 | -292 | -130 | 374 | 504 | -162 | 585 | 747 | 7.9 | 10.6 | 12.3 | 15.7 |
| 7 | -144 | -44 | 486 | 530 | -100 | 781 | 881 | 9.9 | 10.8 | 15.9 | 17.9 |
| 8 | -51 | -131 | 421 | 552 | 80 | 850 | 770 | 8.6 | 11.2 | 17.3 | 15.7 |
| 9 | -215 | -133 | 409 | 542 | -82 | 649 | 731 | 8.6 | 11.4 | 13.7 | 15.4 |
| 10 | -89 | -157 | 420 | 577 | 68 | 709 | 641 | 8.6 | 11.8 | 14.5 | 13.1 |
| 11 | -216 | -252 | 388 | 640 | 36 | 572 | 536 | 8.2 | 13.5 | 12.1 | 11.3 |
| 12 | -217 | -291 | 363 | 654 | 74 | 570 | 496 | 7.4 | 13.3 | 11.6 | 10.1 |
| H26.1 | -409 | -329 | 398 | 727 | -80 | 518 | 598 | 8.1 | 14.8 | 10.6 | 12.2 |
| 2 | -289 | -270 | 334 | 604 | -19 | 615 | 634 | 7.6 | 13.7 | 13.9 | 14.3 |
| 3 | -1,892 | -318 | 357 | 675 | -1,574 | 2,044 | 3,618 | 7.3 | 13.8 | 41.9 | 74.1 |
| 4 | 387 | -245 | 358 | 603 | 632 | 2,111 | 1,479 | 7.6 | 12.8 | 44.7 | 31.3 |
| 5 | -180 | -207 | 392 | 599 | 27 | 647 | 620 | 8.0 | 12.3 | 13.3 | 12.7 |
| 6 | -255 | -160 | 370 | 530 | -95 | 632 | 727 | 7.8 | 11.2 | 13.4 | 15.4 |
| 7 | -181 | -90 | 419 | 509 | -91 | 752 | 843 | 8.6 | 10.4 | 15.4 | 17.3 |
| 8 | -51 | -127 | 410 | 537 | 76 | 754 | 678 | 8.4 | 11.0 | 15.5 | 13.9 |

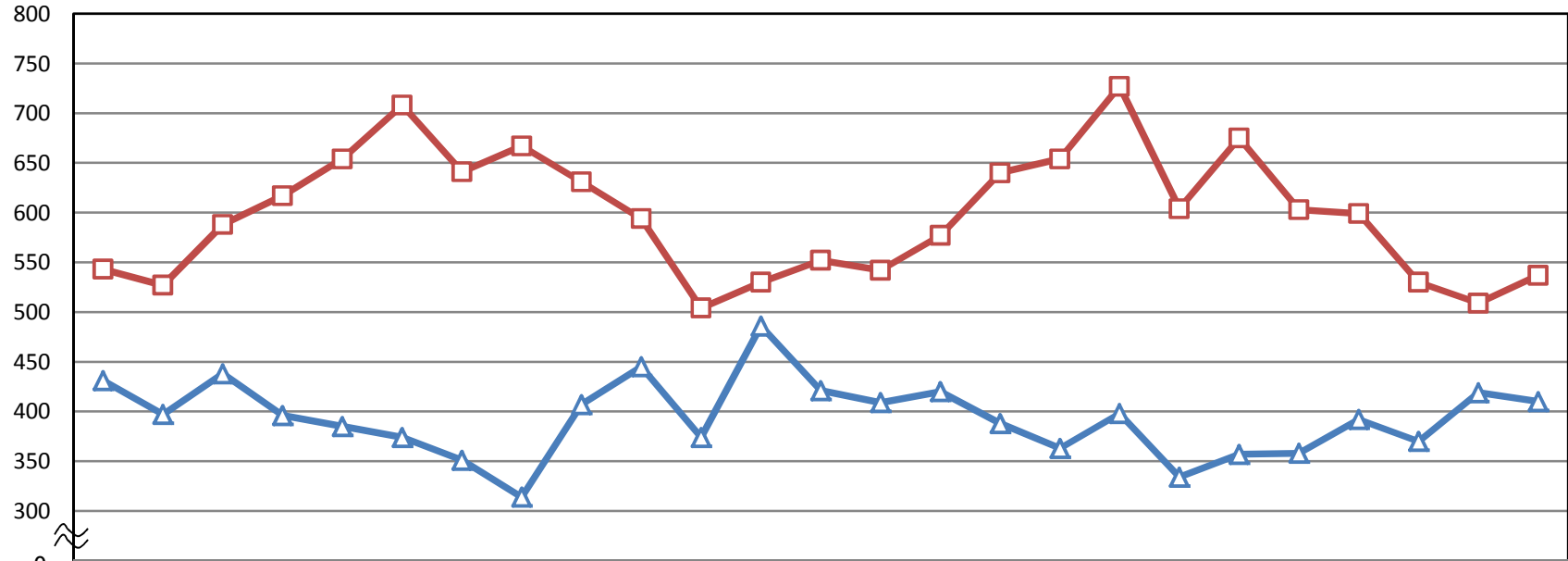
(注) 率(人口1000人当たり)は次の式により、年率換算したものである。

$$\text{率} = \text{月間件数} \div \text{月間日数} \times \text{年間日数} \div \text{月初人口} \times 1000$$

自然動態の月別推移

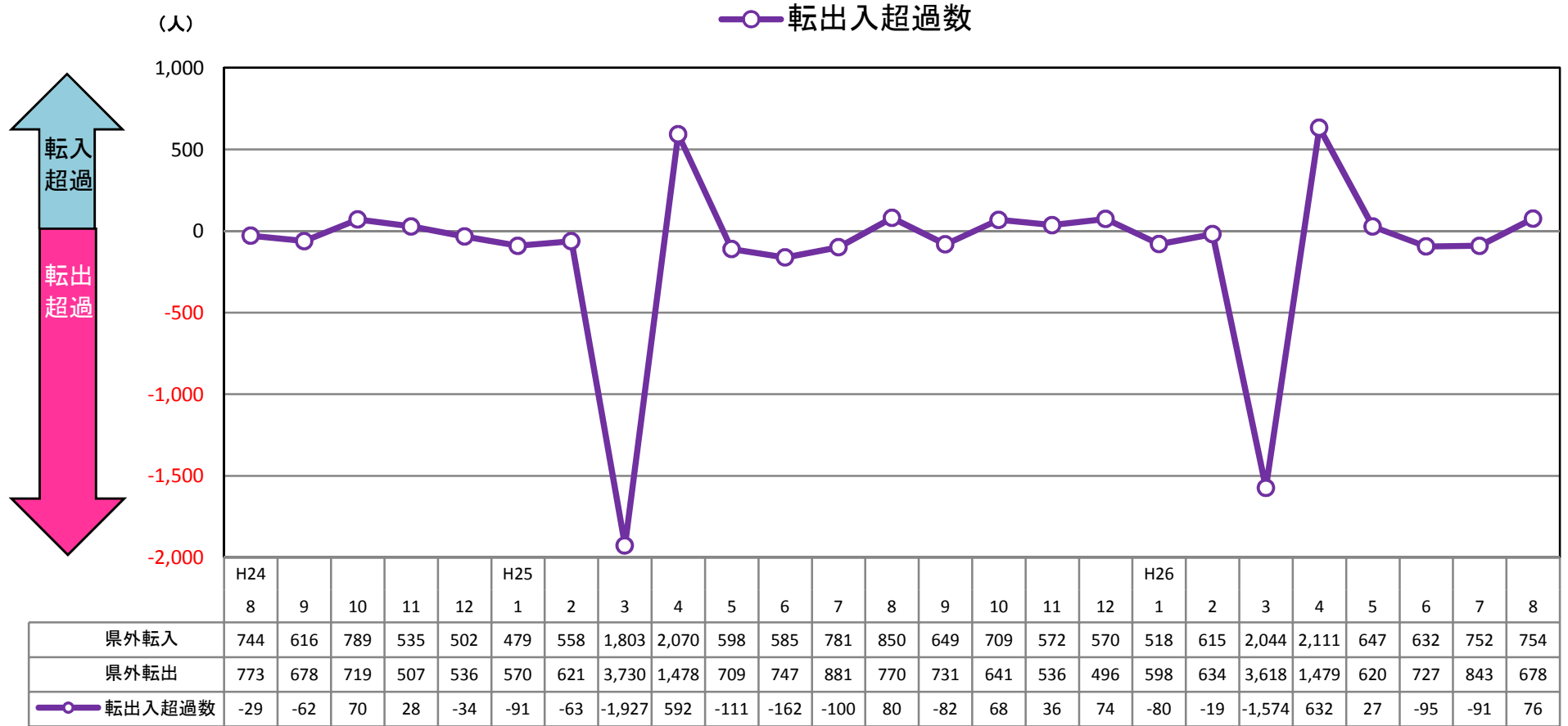
(人)

▲ 出生数 □ 死亡数



| | H24 | 8 | 9 | 10 | 11 | 12 | H25 | 1 | 2 | 3 | 4 | 5 | 6 | 7 | 8 | 9 | 10 | 11 | 12 | H26 | 1 | 2 | 3 | 4 | 5 | 6 | 7 | 8 |
|-------|-----|------|------|------|------|------|-----|------|------|------|------|------|------|-----|------|------|------|------|------|-----|------|------|------|------|------|------|-----|------|
| ▲ 出生数 | | 431 | 397 | 438 | 396 | 385 | | 374 | 351 | 314 | 407 | 445 | 374 | 486 | 421 | 409 | 420 | 388 | 363 | | 398 | 334 | 357 | 358 | 392 | 370 | 419 | 410 |
| □ 死亡数 | | 543 | 527 | 588 | 617 | 654 | | 708 | 641 | 667 | 631 | 594 | 504 | 530 | 552 | 542 | 577 | 640 | 654 | | 727 | 604 | 675 | 603 | 599 | 530 | 509 | 537 |
| 自然増減数 | | -112 | -130 | -150 | -221 | -269 | | -334 | -290 | -353 | -224 | -149 | -130 | -44 | -131 | -133 | -157 | -252 | -291 | | -329 | -270 | -318 | -245 | -207 | -160 | -90 | -127 |

県外転出入者数の月別推移



平成26年8月の年齢5歳階級別、男女別県外転出入者数

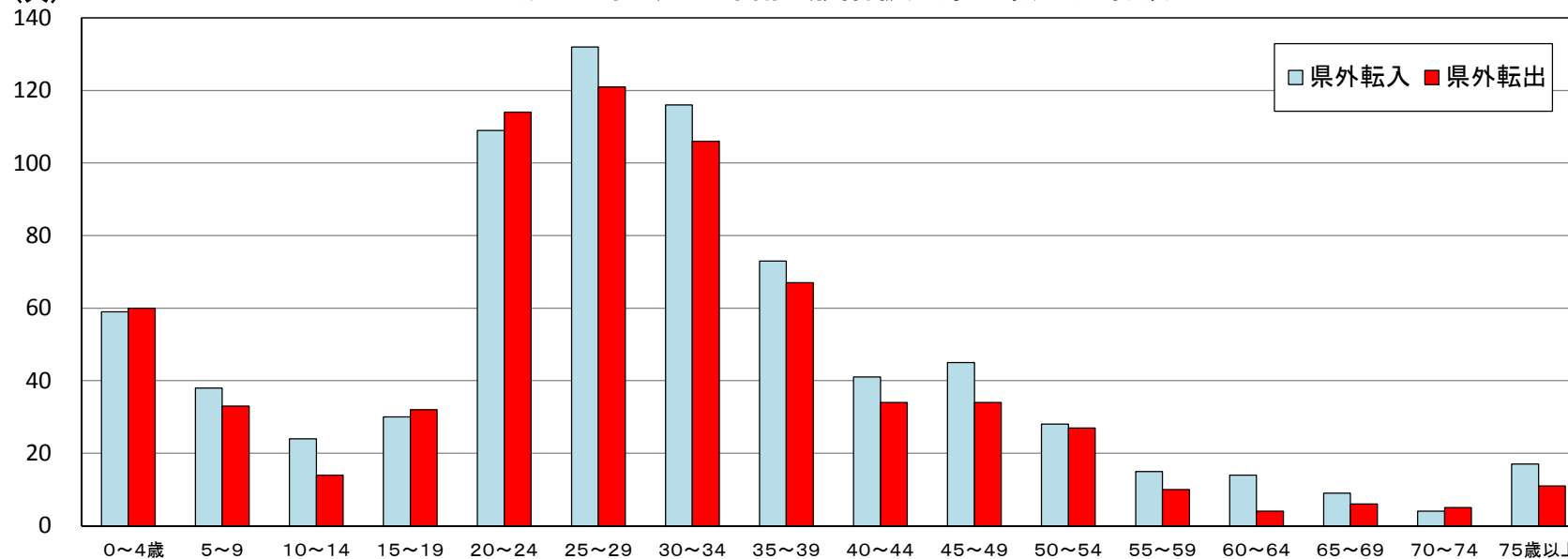
(人)

| | 県外転入 | | | 県外転出 | | | 転出入超過数(A)-(B) | | |
|--------|-------------|-------------|-------------|-------------|-------------|-------------|---------------|-----------|------------|
| | 男 | 女 | 計(A) | 男 | 女 | 計(B) | 男 | 女 | 総数 |
| 0～4歳 | 26 (25) | 33 (30) | 59 (55) | 34 (32) | 26 (25) | 60 (57) | -8 [-7] | 7 [5] | -1 [-2] |
| 5～9歳 | 18 (17) | 20 (20) | 38 (37) | 17 (17) | 16 (16) | 33 (33) | 1 [0] | 4 [4] | 5 [4] |
| 10～14歳 | 13 (13) | 11 (11) | 24 (24) | 9 (9) | 5 (5) | 14 (14) | 4 [4] | 6 [6] | 10 [10] |
| 15～19歳 | 19 (14) | 11 (8) | 30 (22) | 17 (17) | 15 (11) | 32 (28) | 2 [-3] | -4 [-3] | -2 [-6] |
| 20～24歳 | 59 (46) | 50 (31) | 109 (77) | 60 (51) | 54 (37) | 114 (88) | -1 [-5] | -4 [-6] | -5 [-11] |
| 25～29歳 | 73 (56) | 59 (43) | 132 (99) | 69 (64) | 52 (46) | 121 (110) | 4 [-8] | 7 [-3] | 11 [-11] |
| 30～34歳 | 61 (55) | 55 (40) | 116 (95) | 45 (38) | 61 (48) | 106 (86) | 16 [17] | -6 [-8] | 10 [9] |
| 35～39歳 | 35 (31) | 38 (31) | 73 (62) | 25 (23) | 42 (34) | 67 (57) | 10 [8] | -4 [-3] | 6 [5] |
| 40～44歳 | 21 (19) | 20 (16) | 41 (35) | 21 (21) | 13 (11) | 34 (32) | 0 [-2] | 7 [5] | 7 [3] |
| 45～49歳 | 27 (27) | 18 (18) | 45 (45) | 14 (14) | 20 (17) | 34 (31) | 13 [13] | -2 [1] | 11 [14] |
| 50～54歳 | 24 (23) | 4 (4) | 28 (27) | 20 (20) | 7 (7) | 27 (27) | 4 [3] | -3 [-3] | 1 [0] |
| 55～59歳 | 9 (9) | 6 (5) | 15 (14) | 7 (7) | 3 (3) | 10 (10) | 2 [2] | 3 [2] | 5 [4] |
| 60～64歳 | 11 (10) | 3 (3) | 14 (13) | 3 (3) | 1 (1) | 4 (4) | 8 [7] | 2 [2] | 10 [9] |
| 65～69歳 | 5 (5) | 4 (4) | 9 (9) | 2 (2) | 4 (4) | 6 (6) | 3 [3] | 0 [0] | 3 [3] |
| 70～74歳 | 2 (2) | 2 (2) | 4 (4) | 2 (2) | 3 (3) | 5 (5) | 0 [0] | -1 [-1] | -1 [-1] |
| 75歳以上 | 3 (3) | 14 (14) | 17 (17) | 2 (2) | 9 (9) | 11 (11) | 1 [1] | 5 [5] | 6 [6] |
| 計 | 406 (355) | 348 (280) | 754 (635) | 347 (322) | 331 (277) | 678 (599) | 59 [33] | 17 [3] | 76 [36] |

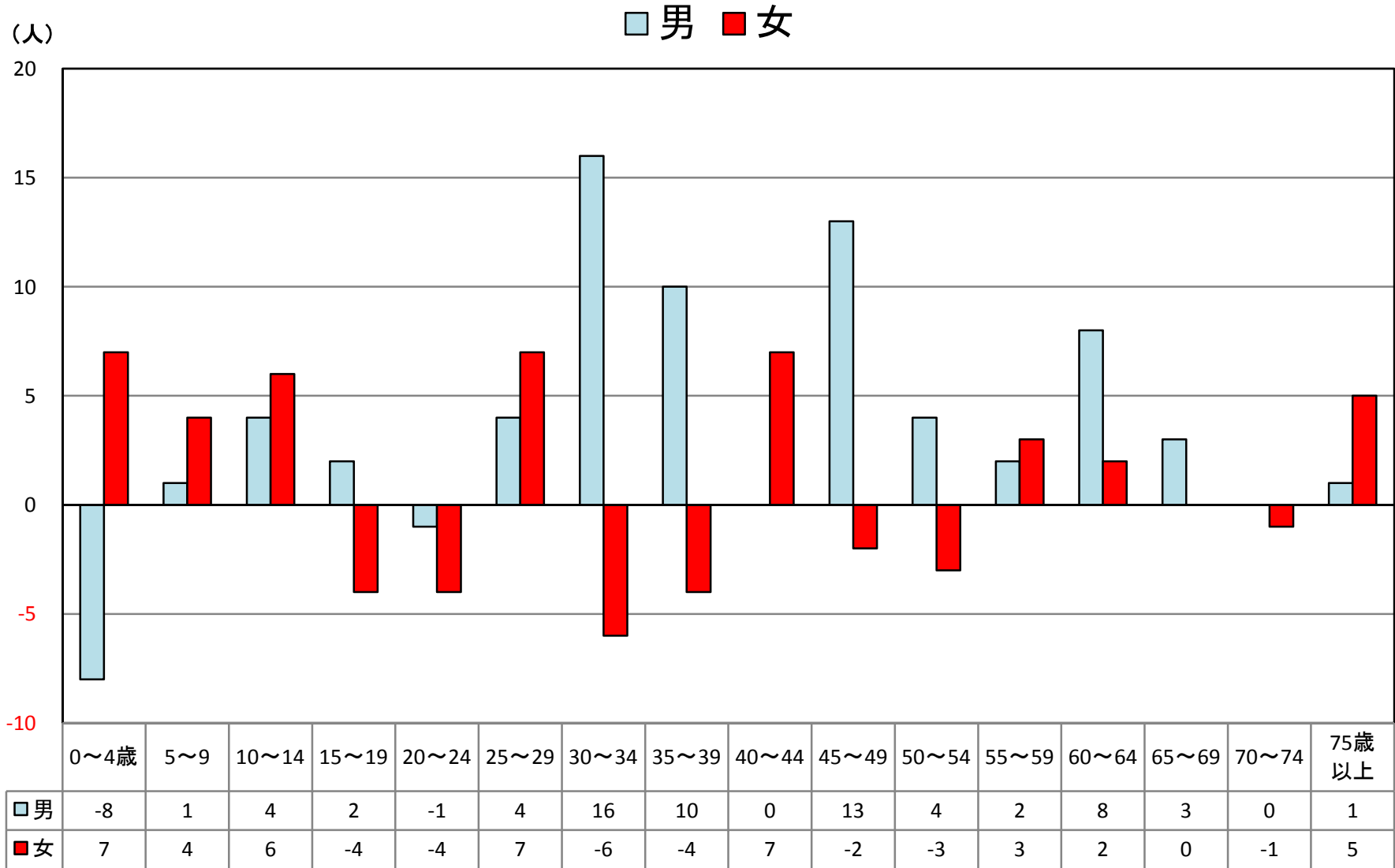
※()は日本人で内数、[]は日本人の転出入超過数

平成26年8月の年齢5歳階級別県外転出入者数

(人)

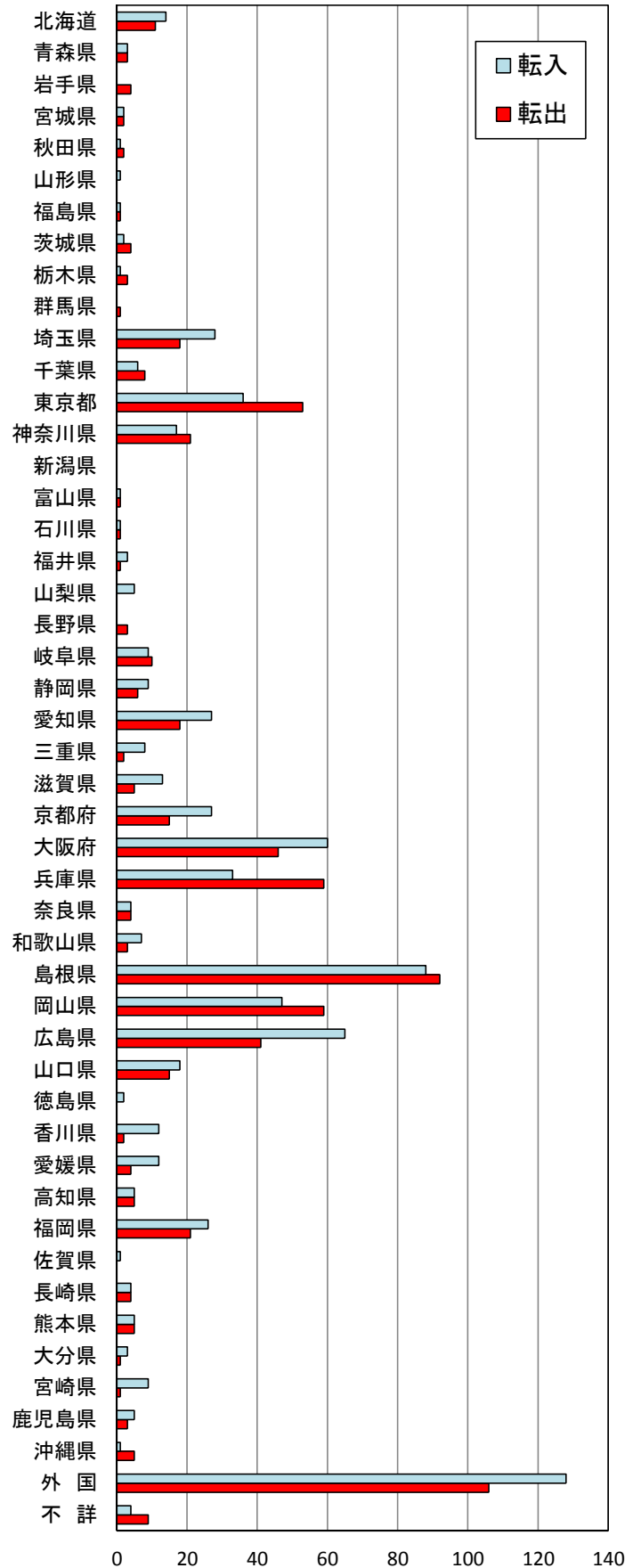


平成26年8月の5歳階級別転出入超過数



平成26年8月の地域別県外転出入者数(人)

| | 転入 | | | 転出 | | |
|------|-----|-----|-----|-----|-----|-----|
| | 男 | 女 | 総数 | 男 | 女 | 総数 |
| 北海道 | 10 | 4 | 14 | 6 | 5 | 11 |
| 青森県 | 2 | 1 | 3 | 1 | 2 | 3 |
| 岩手県 | 0 | 0 | 0 | 2 | 2 | 4 |
| 宮城県 | 2 | 0 | 2 | 2 | 0 | 2 |
| 秋田県 | 1 | 0 | 1 | 1 | 1 | 2 |
| 山形県 | 1 | 0 | 1 | 0 | 0 | 0 |
| 福島県 | 1 | 0 | 1 | 1 | 0 | 1 |
| 茨城県 | 1 | 1 | 2 | 3 | 1 | 4 |
| 栃木県 | 0 | 1 | 1 | 3 | 0 | 3 |
| 群馬県 | 0 | 0 | 0 | 0 | 1 | 1 |
| 埼玉県 | 15 | 13 | 28 | 12 | 6 | 18 |
| 千葉県 | 4 | 2 | 6 | 5 | 3 | 8 |
| 東京都 | 21 | 15 | 36 | 31 | 22 | 53 |
| 神奈川県 | 11 | 6 | 17 | 12 | 9 | 21 |
| 新潟県 | 0 | 0 | 0 | 0 | 0 | 0 |
| 富山県 | 1 | 0 | 1 | 0 | 1 | 1 |
| 石川県 | 1 | 0 | 1 | 1 | 0 | 1 |
| 福井県 | 1 | 2 | 3 | 0 | 1 | 1 |
| 山梨県 | 2 | 3 | 5 | 0 | 0 | 0 |
| 長野県 | 0 | 0 | 0 | 1 | 2 | 3 |
| 岐阜県 | 6 | 3 | 9 | 4 | 6 | 10 |
| 静岡県 | 5 | 4 | 9 | 4 | 2 | 6 |
| 愛知県 | 15 | 12 | 27 | 12 | 6 | 18 |
| 三重県 | 4 | 4 | 8 | 2 | 0 | 2 |
| 滋賀県 | 7 | 6 | 13 | 2 | 3 | 5 |
| 京都府 | 15 | 12 | 27 | 7 | 8 | 15 |
| 大阪府 | 26 | 34 | 60 | 20 | 26 | 46 |
| 兵庫県 | 17 | 16 | 33 | 25 | 34 | 59 |
| 奈良県 | 2 | 2 | 4 | 4 | 0 | 4 |
| 和歌山県 | 3 | 4 | 7 | 1 | 2 | 3 |
| 島根県 | 43 | 45 | 88 | 49 | 43 | 92 |
| 岡山県 | 31 | 16 | 47 | 34 | 25 | 59 |
| 広島県 | 37 | 28 | 65 | 27 | 14 | 41 |
| 山口県 | 12 | 6 | 18 | 8 | 7 | 15 |
| 徳島県 | 2 | 0 | 2 | 0 | 0 | 0 |
| 香川県 | 7 | 5 | 12 | 2 | 0 | 2 |
| 愛媛県 | 10 | 2 | 12 | 3 | 1 | 4 |
| 高知県 | 2 | 3 | 5 | 4 | 1 | 5 |
| 福岡県 | 13 | 13 | 26 | 11 | 10 | 21 |
| 佐賀県 | 0 | 1 | 1 | 0 | 0 | 0 |
| 長崎県 | 4 | 0 | 4 | 0 | 4 | 4 |
| 熊本県 | 2 | 3 | 5 | 3 | 2 | 5 |
| 大分県 | 2 | 1 | 3 | 1 | 0 | 1 |
| 宮崎県 | 3 | 6 | 9 | 1 | 0 | 1 |
| 鹿児島県 | 4 | 1 | 5 | 3 | 0 | 3 |
| 沖縄県 | 0 | 1 | 1 | 3 | 2 | 5 |
| 外国 | 57 | 71 | 128 | 31 | 75 | 106 |
| 不詳 | 3 | 1 | 4 | 5 | 4 | 9 |
| 総数 | 406 | 348 | 754 | 347 | 331 | 678 |



平成26年9月1日現在市町村別推計人口及び平成26年8月人口動態

| 市町村 | 推計 世帯数 | 推計人口 (平成26年9月1日現在) | | | 人口増減 (平成26年8月) | | | 自然動態 | | | | | | | | 社会動態 | | | | | | | | | | | |
|------|-----------|-----------------------|---------|---------|-------------------|-----|-----|------|-----|-----|-----|-----|-----|-----|------|------|-----|-------|-----|-----|-----|-----|-------|-----|-----|-----|-----|
| | | 総数 | 男 | 女 | 総数 | 男 | 女 | 自然増減 | | | 出生 | | 死亡 | | 社会増減 | | | 転入 | | | | | 転出 | | | | |
| | | | | | | | | 総数 | 男 | 女 | 総数 | うち男 | 総数 | うち男 | 総数 | 男 | 女 | 総数 | 県外 | うち男 | 県内 | うち男 | 総数 | 県外 | うち男 | 県内 | うち男 |
| | | | | | | | | | | | | | | | | | | | | | | | | | | | |
| 県計 | 215,005 | 574,250 | 273,949 | 300,301 | -51 | 7 | -58 | -127 | -52 | -75 | 410 | 217 | 537 | 269 | 76 | 59 | 17 | 1,128 | 754 | 406 | 374 | 162 | 1,052 | 678 | 347 | 374 | 162 |
| 市計 | 165,149 | 425,014 | 203,561 | 221,453 | 45 | 28 | 17 | -56 | -23 | -33 | 310 | 161 | 366 | 184 | 101 | 51 | 50 | 862 | 640 | 344 | 222 | 92 | 761 | 540 | 285 | 221 | 100 |
| 郡計 | 49,856 | 149,236 | 70,388 | 78,848 | -96 | -21 | -75 | -71 | -29 | -42 | 100 | 56 | 171 | 85 | -25 | 8 | -33 | 266 | 114 | 62 | 152 | 70 | 291 | 138 | 62 | 153 | 62 |
| 東部地区 | 87,736 | 233,083 | 112,883 | 120,200 | -41 | -11 | -30 | -60 | -23 | -37 | 158 | 79 | 218 | 102 | 19 | 12 | 7 | 387 | 294 | 158 | 93 | 41 | 368 | 272 | 145 | 96 | 42 |
| 中部地区 | 36,902 | 105,095 | 49,451 | 55,644 | -9 | 0 | -9 | -14 | -7 | -7 | 90 | 46 | 104 | 53 | 5 | 7 | -2 | 203 | 102 | 58 | 101 | 39 | 198 | 90 | 45 | 108 | 45 |
| 西部地区 | 90,367 | 236,072 | 111,615 | 124,457 | -1 | 18 | -19 | -53 | -22 | -31 | 162 | 92 | 215 | 114 | 52 | 40 | 12 | 538 | 358 | 190 | 180 | 82 | 486 | 316 | 157 | 170 | 75 |
| 鳥取市 | 74,417 | 193,499 | 94,111 | 99,388 | 12 | 7 | 5 | -31 | -13 | -18 | 142 | 70 | 173 | 83 | 43 | 20 | 23 | 334 | 274 | 150 | 60 | 25 | 291 | 231 | 126 | 60 | 29 |
| 米子市 | 59,538 | 147,929 | 69,975 | 77,954 | -14 | 0 | -14 | -10 | 0 | -10 | 112 | 64 | 122 | 64 | -4 | 0 | -4 | 303 | 206 | 110 | 97 | 43 | 307 | 217 | 112 | 90 | 41 |
| 倉吉市 | 18,178 | 49,107 | 22,979 | 26,128 | 13 | 0 | 13 | -8 | -6 | -2 | 39 | 17 | 47 | 23 | 21 | 6 | 15 | 104 | 59 | 35 | 45 | 15 | 83 | 38 | 24 | 45 | 20 |
| 境港市 | 13,016 | 34,479 | 16,496 | 17,983 | 34 | 21 | 13 | -7 | -4 | -3 | 17 | 10 | 24 | 14 | 41 | 25 | 16 | 121 | 101 | 49 | 20 | 9 | 80 | 54 | 23 | 26 | 10 |
| 岩美郡 | 3,995 | 11,688 | 5,504 | 6,184 | -25 | -12 | -13 | -6 | -3 | -3 | 6 | 3 | 12 | 6 | -19 | -9 | -10 | 11 | 4 | 1 | 7 | 3 | 30 | 13 | 5 | 17 | 8 |
| 岩美町 | 3,995 | 11,688 | 5,504 | 6,184 | -25 | -12 | -13 | -6 | -3 | -3 | 6 | 3 | 12 | 6 | -19 | -9 | -10 | 11 | 4 | 1 | 7 | 3 | 30 | 13 | 5 | 17 | 8 |
| 八頭郡 | 9,324 | 27,896 | 13,268 | 14,628 | -28 | -6 | -22 | -23 | -7 | -16 | 10 | 6 | 33 | 13 | -5 | 1 | -6 | 42 | 16 | 7 | 26 | 13 | 47 | 28 | 14 | 19 | 5 |
| 若桜町 | 1,318 | 3,450 | 1,635 | 1,815 | -7 | -4 | -3 | -2 | -2 | 0 | 0 | 0 | 2 | 2 | -5 | -2 | -3 | 4 | 1 | 0 | 3 | 1 | 9 | 8 | 3 | 1 | 0 |
| 智頭町 | 2,514 | 7,190 | 3,377 | 3,813 | -12 | -5 | -7 | -10 | -3 | -7 | 3 | 1 | 13 | 4 | -2 | -2 | 0 | 9 | 7 | 2 | 2 | 1 | 11 | 6 | 4 | 5 | 1 |
| 八頭町 | 5,492 | 17,256 | 8,256 | 9,000 | -9 | 3 | -12 | -11 | -2 | -9 | 7 | 5 | 18 | 7 | 2 | 5 | -3 | 29 | 8 | 5 | 21 | 11 | 27 | 14 | 7 | 13 | 4 |
| 東伯郡 | 18,724 | 55,988 | 26,472 | 29,516 | -22 | 0 | -22 | -6 | -1 | -5 | 51 | 29 | 57 | 30 | -16 | 1 | -17 | 99 | 43 | 23 | 56 | 24 | 115 | 52 | 21 | 63 | 25 |
| 三朝町 | 2,355 | 6,616 | 3,105 | 3,511 | 0 | 3 | -3 | 3 | 3 | 0 | 7 | 4 | 4 | 1 | -3 | 0 | -3 | 8 | 1 | 0 | 7 | 3 | 11 | 2 | 0 | 9 | 3 |
| 湯梨浜町 | 5,607 | 16,762 | 8,039 | 8,723 | -16 | -2 | -14 | -2 | 1 | -3 | 17 | 9 | 19 | 8 | -14 | -3 | -11 | 31 | 10 | 3 | 21 | 8 | 45 | 23 | 7 | 22 | 7 |
| 琴浦町 | 5,862 | 17,680 | 8,250 | 9,430 | 0 | 2 | -2 | -3 | -1 | -2 | 13 | 9 | 16 | 10 | 3 | 3 | 0 | 41 | 28 | 17 | 13 | 5 | 38 | 19 | 10 | 19 | 9 |
| 北栄町 | 4,900 | 14,930 | 7,078 | 7,852 | -6 | -3 | -3 | -4 | -4 | 0 | 14 | 7 | 18 | 11 | -2 | 1 | -3 | 19 | 4 | 3 | 15 | 8 | 21 | 8 | 4 | 13 | 6 |
| 西伯郡 | 13,476 | 42,252 | 19,927 | 22,325 | -5 | 4 | -9 | -22 | -10 | -12 | 32 | 17 | 54 | 27 | 17 | 14 | 3 | 93 | 39 | 22 | 54 | 26 | 76 | 31 | 15 | 45 | 19 |
| 日吉津村 | 1,161 | 3,445 | 1,599 | 1,846 | 6 | 3 | 3 | -1 | -1 | 0 | 3 | 2 | 4 | 3 | 7 | 4 | 3 | 9 | 2 | 1 | 7 | 5 | 2 | 1 | 1 | 1 | 1 |
| 大山町 | 5,235 | 16,512 | 7,830 | 8,682 | -35 | -14 | -21 | -16 | -8 | -8 | 12 | 7 | 28 | 15 | -19 | -6 | -13 | 26 | 15 | 8 | 11 | 5 | 45 | 21 | 7 | 24 | 12 |
| 南部町 | 3,475 | 11,147 | 5,237 | 5,910 | 10 | 4 | 6 | -1 | 2 | -3 | 11 | 7 | 12 | 5 | 11 | 2 | 9 | 24 | 13 | 7 | 11 | 4 | 13 | 7 | 6 | 6 | 3 |
| 伯耆町 | 3,605 | 11,148 | 5,261 | 5,887 | 14 | 11 | 3 | -4 | -3 | -1 | 6 | 1 | 10 | 4 | 18 | 14 | 4 | 34 | 9 | 6 | 25 | 12 | 16 | 2 | 1 | 14 | 3 |
| 日野郡 | 4,337 | 11,412 | 5,217 | 6,195 | -16 | -7 | -9 | -14 | -8 | -6 | 1 | 1 | 15 | 9 | -2 | 1 | -3 | 21 | 12 | 9 | 9 | 4 | 23 | 14 | 7 | 9 | 5 |
| 日南町 | 1,991 | 4,952 | 2,268 | 2,684 | 2 | 0 | 2 | -5 | -3 | -2 | 1 | 1 | 6 | 4 | 7 | 3 | 4 | 14 | 8 | 7 | 6 | 2 | 7 | 5 | 4 | 2 | 2 |
| 日野町 | 1,313 | 3,390 | 1,524 | 1,866 | -8 | -4 | -4 | -3 | -3 | 0 | 0 | 0 | 3 | 3 | -5 | -1 | -4 | 6 | 3 | 2 | 3 | 2 | 11 | 8 | 3 | 3 | 2 |
| 江府町 | 1,033 | 3,070 | 1,425 | 1,645 | -10 | -3 | -7 | -6 | -2 | -4 | 0 | 0 | 6 | 2 | -4 | -1 | -3 | 1 | 1 | 0 | 0 | 0 | 5 | 1 | 0 | 4 | 1 |