

たい ふう

# 台風のおはなし



鳥取地方気象台

# 台風(たいふう)って知ってる？





# 台風(たいふう)がくると？

学校が休みになることがあるよ。



# 台風(たいふう)がくると なんで学校が休みになるのかな

雨がたくさんふる。

山、がけなどがくずれたり・・・

川のみずがあふれたり、道路が水でいっぱい・・・

強い風がふく。

いろいろな物がとばされる。

屋根やかんばんなど・・・





# 台風(たいふう)による被害(ひがい)

風による被害(ひがい)(平成15年台風14号) おきなわ県



雨による被害(ひ)

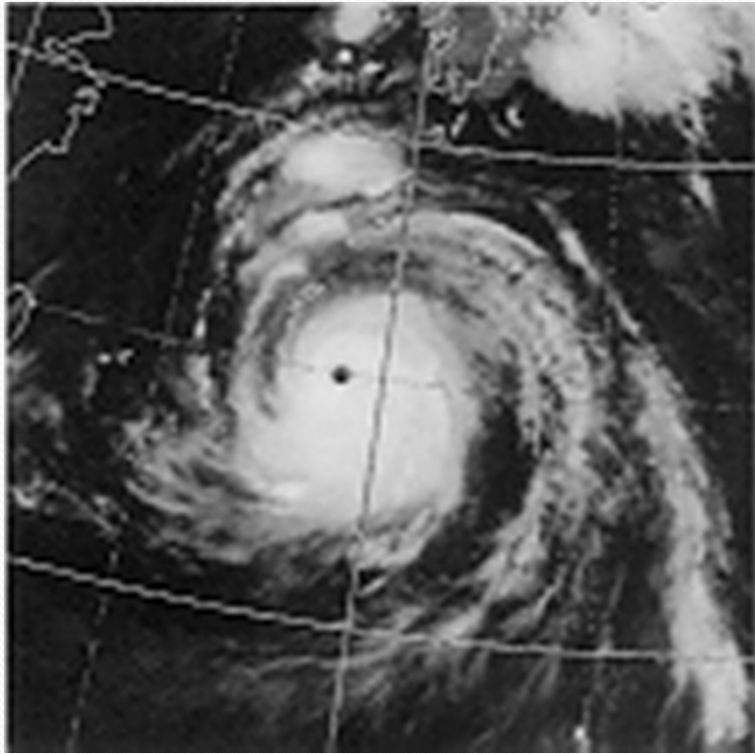
**危険(きけん)  
がいっぱい!**

ひょうご県



写真：豊岡市HPから転載

# 台風(たいふう)のことを知ろう！





# 台風(たいふう)とは

- 日本の南(みなみ)あたあたかい海で生まれた低気圧を「熱帯低気圧(ねったいていきあつ)」と呼びます。
- 中心付近の最大風速がおおよそ17m/s以上になったものを「台風(たいふう)」と呼んでいます。

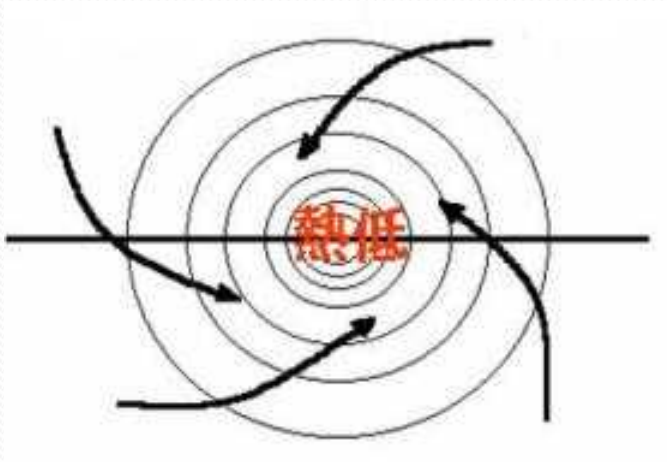


むずかしい？

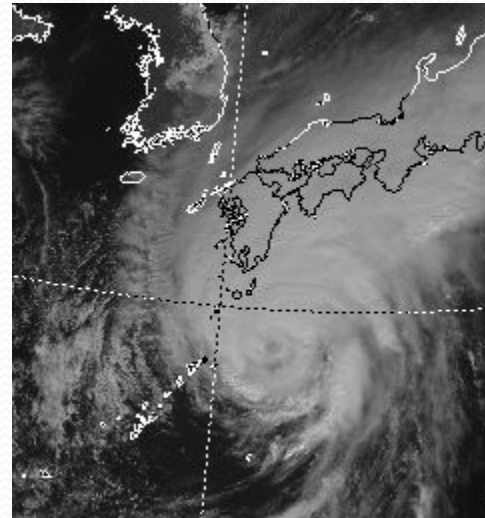


# 台風(たいふう)のつくちよう

- ・台風は大きな空気の渦巻(うずま)きで、中心に向かって時計と反対回りに**強い風**が吹きこんでいます。
- ・台風は、ひじょうに発達した雨雲(積乱雲)が渦を巻くように取り巻いているため、**広い範囲に大雨**を降らせます



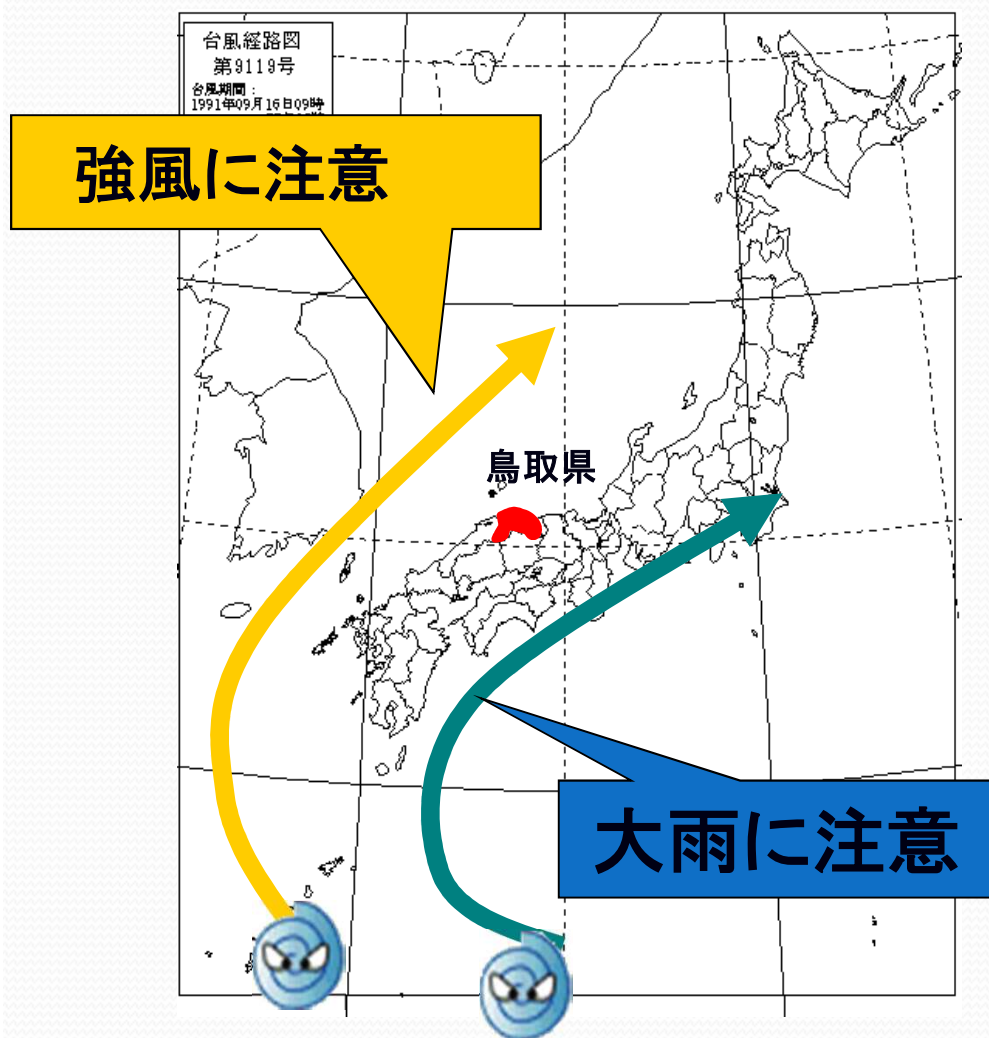
台風(低気圧)の風向き



気象衛星からみた台風の雲

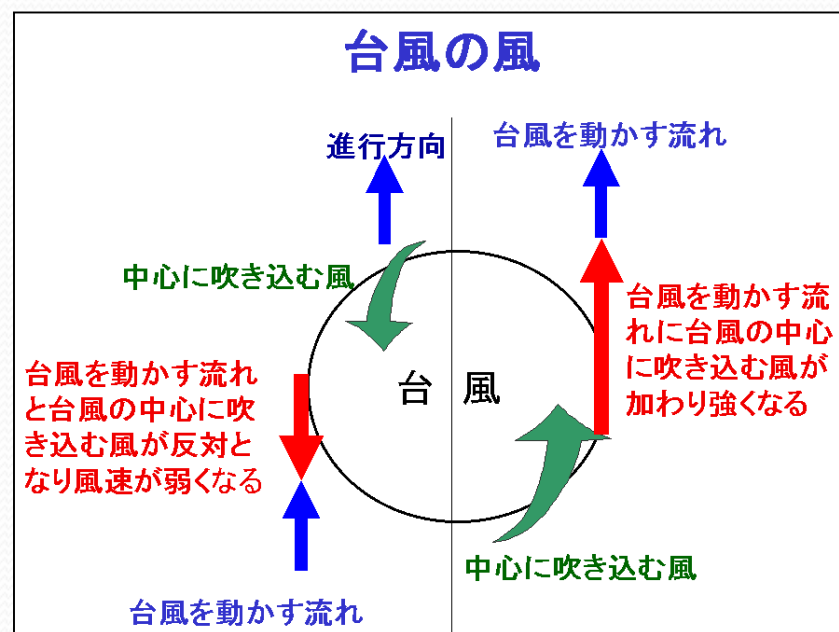


# 台風による鳥取県への影響



台風の進路により、鳥取県への影響が変わります。

日本海側を通る 風に注意  
太平洋側を通る 雨に注意



## 台風(たいふう)が近づいているとき

### 注意報/警報・台風情報に注意する

・台風が近づくと、気象台から注意報や警報、台風情報がテレビ・ラジオなどで伝えられます。おうちの人と相談し、家の周りの飛びそうなものなど点検をし安全を確かめましょう。

### 危険な場所に近づかない

- ・雨で増水した小川や側溝，冠水した道路のマンホールは境界が見えにくい。大雨のときは，見回りに行つて小川やマンホールに転落する事故が多い。
- ・山崩れ/がけ崩れも起こりやすくなるので近づかない。





## いよいよ危険が迫ったら

### 避難(ひなん)

- ・避難(ひなん)の勧告や指示があった時、すぐに従えるよう準備し、おうちのひとと相談し早めの避難を心がけてください。(避難場所を決めておくなど)
- ・避難(ひなん)する時は、持ち物は背中に背負うなどして両手は自由に使えるように。
- ・靴は丈夫なものを。長靴は水が入ると歩きにくい。

### 避難(ひなん)先では

- ・勝手な判断、勝手な行動をとらない。
- ・引き続き、台風情報や注意報・警報に注意する。

おわりに…………

時々、空をながめてみよう  
どんな天気の際に、どんな雲が見られるかな

