

第2回鳥取砂丘検定試験

<問題>

注意事項

- 1 問題は、全部で50問です。
- 2 解答は、すべて解答用紙に記入してください。
- 3 解答用紙には鉛筆で記入してください。解答を書きなおすときは、消しゴムで消してから記入してください。
- 4 試験時間は60分です。途中で退室いただくことが可能ですが、退室後の再入室はできません。
- 5 退出の際には、解答用紙を机の上において退出してください。問題はお持ち帰りいただいてかまいません。
- 6 受験者の皆様にアンケートの記入をお願いしております。試験終了後にアンケートの記入時間を設けておりますので御協力をお願いします。途中で退出される方についても御協力をお願いします。

問題1 本年10月に世界ジオパークネットワークへの加盟が認定された山陰海岸ジオパークの中で鳥取砂丘の位置として正しいものを次の中から一つ選んでください。

- ①山陰海岸ジオパークの東の端近くに位置している
- ②山陰海岸ジオパークのほぼ中央に位置している
- ③山陰海岸ジオパークの西の端近くに位置している
- ④山陰海岸ジオパークの外に位置している

問題2 鳥取砂丘の砂丘列形成に最も関わりのある風はどれでしょうか。正しいものを次の中から一つ選んでください。

- ①冬の季節風
- ②台風
- ③海陸風
- ④春のフェーン風

問題3 鳥取砂丘で美しい風紋ができるときの風速はどれくらいでしょうか。正しいものを次の中から一つ選んでください。

- ①6~7m/s
- ②2~3m/s
- ③12~15m/s
- ④20m/s以上

問題4 砂丘に草が増えると砂が動きにくくなるのはどうしてでしょうか。正しいものを次の中から一つ選んでください。

- ①砂粒に当たる風が草で弱められるから
- ②草の根が砂粒を覆うから
- ③草に砂粒がくっつき離れにくくなるから
- ④草に養分を吸い取られるから

問題5 天然記念物指定区域の砂は年々減少する傾向にあります。その理由としてまちがっているものを次の中から一つ選んでください。

- ①観光客が持ち帰っているから
- ②海にもどる砂があるから
- ③区域外の砂防林に砂が入りもどってこないから
- ④海岸に打ち上げられる砂が減っているから

問題6 生きている砂丘とはどのような砂丘をいうのでしょうか。正しいものを次の中から一つ選んでください。

- ①風によって自由に砂が動く砂丘
- ②人が大勢来る砂丘
- ③緑の草に被われた砂丘
- ④植物や農産物を次々と育てられる砂丘

問題7 浜坂砂丘には、いくつの横列砂丘列が知られているでしょうか。正しいものを次の中から一つ選んでください。

- ①1列 ②3列 ③5列 ④7列

問題8 次の写真は、何と呼ばれる微地形でしょうか。正しいものを次の中から一つ選んでください。



- ①砂嘴（さし） ②砂簾（されん） ③砂柱（さちゅう） ④風紋（ふうもん）

問題9 風紋の説明として正しいものを次の中から一つ選んでください。

- ①風紋の断面形態は対称的であり、風が吹くと風下方向に移動する
②風紋の断面形態は対照的であり、風が吹くと風上方向に移動する
③風紋の断面形態は非対称であり、風が吹くと風下方向に移動する
④風紋の断面形態は非対称であり、風が吹くと風上方向に移動する

問題10 乾燥した砂丘砂の安息角は、およそどれくらいの角度でしょうか。正しいものを次の中から一つ選んでください。

- ①10～15度 ②20～25度 ③30～35度 ④40～45度

問題11 多鯨ヶ池は、かつては池内に四つの島があり、現在よりもっと大きい池でしたが、江戸時代頃から年々小さくなってきました。池が小さくなった主な原因はどれでしょうか。正しいものを次の中から一つ選んでください。

- ①水の量が年々少なくなってきた
②池底が少しずつ隆起してきた
③砂丘から押し寄せる砂のため、池が埋められてきた
④山地側から大量の土砂が流れ込み埋め立てられてきた

問題12 鳥取砂丘の特徴としてまちがっているものはどれでしょうか。次の中から一つ選んでください。

- ①日本で最大の規模（広さ）をもっている
②砂丘の砂の間に、噴出時代のわかっている火山灰層がはさまれている
③間にはさまれる火山灰層によって、古砂丘と新砂丘に区分できる
④天然記念物に指定されて保護されてきたため、砂丘本来の地形が残っている

問題 13 新砂丘に見られるクロスナが黒いのはなぜでしょうか。正しいものを次の中から一つ選んでください。

- ①黒い火山灰を含むから
- ②植物質の有機物に富むから
- ③黒雲母や磁鉄鉱を含むから
- ④動物質の有機物に富むから

問題 14 新砂丘ができはじめた地質時代は次のどれでしょうか。正しいものを次の中から一つ選んでください。

- ①第四紀完新世
- ②第四紀更新世
- ③新第三紀鮮新世
- ④新第三紀中新世

問題 15 およそ 5 万年前に、鳥取砂丘ではどのようなことがあったでしょうか。正しいものを次の中から一つ選んでください。

- ①海面が現在より高くなり砂丘地域は海であった
- ②浜坂砂丘の中央部を千代川が流れていた
- ③大山の噴火により火山灰（軽石など）が降り積もった
- ④砂丘はまだ形成されていなかった

問題 16 鳥取砂丘の砂粒の多くは鉱物の粒です。最も多い鉱物はどれでしょうか。次の中から一つ選んでください。

- ①黒雲母
- ②磁鉄鉱
- ③長石
- ④石英

問題 17 砂丘の砂の説明で正しいものはどれでしょうか。次の中から一つ選んでください。

- ①海底にたまった砂が海面上に顔を出したままのもの
- ②川底にたまったもの
- ③風で飛ばされて積もったもの
- ④古代人が積み上げたもの

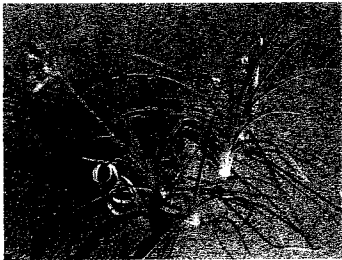
問題 18 鳥取砂丘の植物が生活する環境に関する説明でまちがっているものはどれでしょうか。次の中から一つ選んでください。

- ①砂丘の砂には、植物の成長に必要な栄養分が少ない
- ②風による砂の移動で埋もれたり、根が露出したりすることがある
- ③雨が少なく乾燥するので、地中深くに根を張っている
- ④海の波しぶきで運ばれた塩分が、生育の妨げになることがある

問題 19 鳥取砂丘の植物に関する記述のうち、正しいものを次の中から一つ選んで下さい。

- ①ハマナスやハマニンニクを中心とした群落広がっている
- ②ハマボスやツワブキを中心とした群落広がっている
- ③外来植物が中心の群落広がっている
- ④コウボウムギやケカモノハシを中心とした群落広がっている

問題 20 下は鳥取砂丘で見られる代表的な植物4種の写真です。このうち、コウボウシバ（カヤツリグサ科）はどれでしょう。正しいものを次の中から一つ選んでください。



①



②



③



④

問題 21 鳥取砂丘に生育する樹木、ハイネズに関する説明としてまちがっているものはどれでしょう。次の中から一つ選んで下さい。

- ①地面をはい、枝分かれして四方に広がる
- ②雌雄異株で、実のつく株とつかない株がある
- ③合せヶ谷スリパチにたくさんみられる
- ④冬には葉を落とし、目立たなくなる

問題 22 現在の鳥取砂丘には、砂が盛んに動いている海岸砂丘には本来みられない内陸性の植物が多数定着しています。現在の鳥取砂丘内で毎年たくさん見られる植物はどれでしょう。正しいものを次の中から一つ選んで下さい。

- ①ブタクサ ②メヒシバ ③オヒシバ ④ススキ

問題 23 鳥取砂丘内にも生育し、除草対象となっているチガヤに関する説明としてまちがっているものを次の中から一つ選んで下さい。

- ①手でも抜きやすく、除草にかかる手間は少ない。
- ②5月頃、白銀色の穂をつけ、風になびいて目立つ。
- ③古くはツバナの名でよばれ、万葉集にも歌われている。
- ④甘味のある若い穂を抜いて食べるなど、古くから親しまれてきた。

問題 24 鳥取砂丘のアリジゴクについての次の説明のうち、まちがっているものを一つ選んでください。

- ①一番大きいのはオオウスバカゲロウである
- ②ふつう、オオウスバカゲロウは海岸寄りの開けた場所に、コカスリウスバカゲロウはクロマツの林縁部の砂中に潜っている
- ③クロコウスバカゲロウは海岸寄りの開けた場所に、ハマベウスバカゲロウは林縁寄りに生息している
- ④通常1年で成虫になるのはクロコウスバカゲロウである

問題 25 イソコモリグモは鳥取砂丘の代表的な動物の一つですが、次の説明のうち正しいものを一つ選んで下さい。

- ①眼は8個ある
- ②雄が子育てをする
- ③日本における分布の南西限は鳥取県である
- ④名前のおり代表的な生息地は磯浜である

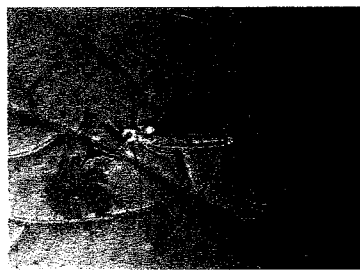
問題 26 鳥取砂丘に生息している体長 30～35 mm で、8～10 月頃の日中に海浜植物が散在する砂地の上を活発に飛翔しながら活動している、砂地の色彩によく似た模様をしたバッタは、どれでしょうか。正しいものを次の中から一つ選んで下さい。

- ①ツマグロバッタ
- ②カワラバッタ
- ③イボバッタ
- ④ヤマトマダラバッタ

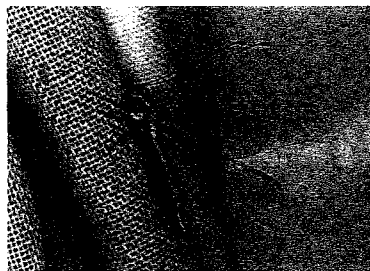
問題 27 一般に「アリジゴク」と呼ばれる生きものは、アミメカゲロウ目ウスバカゲロウ科の昆虫の幼虫のことですが、成虫になったときの姿として正しい写真は次のうちどれでしょうか。



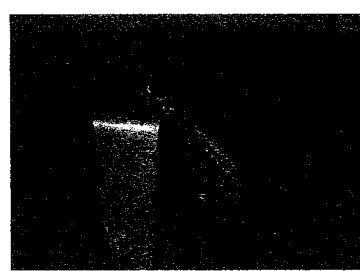
①



②



③



④

問題 28 ハンミョウ（コウチュウ目ハンミョウ科）の仲間、環境省の現行のレッドリスト（昆虫は 2007 年公表）に絶滅危惧種として掲載されている種の組み合わせとして正しいものはどれでしょうか。次の中から一つ選んで下さい。

- ①カワラハンミョウとハラビロハンミョウ
- ②エリザハンミョウとカワラハンミョウ
- ③ハンミョウ（ナミハンミョウ）とエリザハンミョウ
- ④ハラビロハンミョウとニワハンミョウ

問題 29 砂丘の断面に姿を見せるクロスナは、砂丘が草原化した時代の痕跡であると考えられています。クロスナについて、正しいものを次の中から一つ選んで下さい。

- ①新砂丘、古砂丘どちらからも発見されている
- ②縄文時代の地層にのみ発見されている
- ③国内では鳥取砂丘特有のものである
- ④新砂丘に複数の層をなし発見された例がある

問題 30 中世には砂丘の砂が激しく流動した時期があると言われています。その根拠は、次のどれから判断されているのでしょうか。正しいものを一つ選んで下さい。

- ①砂粒の鉱物分析から
- ②遺跡の発掘調査から
- ③化石の分析から
- ④千代川の河口調査から

問題 31 砂丘の農業開発を阻害していた最大の要因は何でしょうか。正しいものを次の中から一つ選んで下さい。

- ①肥料となる養分がない
- ②野生動物の出没
- ③風で砂が大量に動く
- ④積雪が深い

問題 32 鳥取大学の砂丘開発利用の研究は、海外乾燥地の緑化・砂漠化防止の研究に発展しました。その動機としてまちがっているものはどれでしょうか。次の中から一つ選んで下さい。

- ①砂丘を開発する基になった緑化技術で世界に貢献しようとして
- ②灌漑技術の導入に乾燥地の技術が参考になったから
- ③日本の砂地が開発され尽くしたため新天地を求めて
- ④環境問題が地球規模で考えられるようになったため

問題 33 1950 年、鳥取砂丘で発見された遺跡の名称は何でしょうか。正しいものを次の中から一つ選んで下さい。

- ①直浪遺跡（すくなみいせき）
- ②湯山遺跡（ゆやまいせき）
- ③二つ山遺跡（ふたつやまいせき）
- ④海土遺跡（あもういせき）

問題 34 砂丘を生活の場所に利用することは人々の念願でした。起伏の大きな鳥取砂丘において砂丘の開拓に貢献した人物として知られているのは誰でしょうか。正しいものを次の中から一つ選んで下さい。

- ①米村 所平 (よねむら しょへい)
- ②船越 作左衛門 (ふなこし さくざえもん)
- ③佐々木 甚蔵 (ささき じんぞう)
- ④梶田 新蔵 (ますだ しんぞう)

問題 35 先史時代に鳥取砂丘で人々が活動していた証拠として正しいものを次の中から一つ選んで下さい。

- ①人の足跡が見つまっている
- ②石で作られた鍬 (やじり) や土器が見つまっている
- ③建物跡が見つまっている
- ④農作物を作った畑跡が見つまっている

問題 36 戦後、鳥取砂丘の特色を生かした農業利用の研究を行った施設はどれでしょうか。正しいものを次の中から一つ選んで下さい。

- ①サンドパルとっとり
- ②とっとり花回廊
- ③鳥取大学乾燥地研究センター
- ④鳥取県農業試験場

問題 37 昭和33年に鳥取を訪れ、砂丘の絵を描いた放浪の天才画家は誰でしょうか。正しいものを次の中から一つ選んで下さい。

- ①前田寛治
- ②尾崎放哉
- ③山下 清
- ④井上 靖

問題 38 昭和2年に来鳥した島崎藤村が「・・名高い砂丘・・」と書いた紀行文のタイトルは何でしょうか。正しいものを次の中から一つ選んで下さい。

- ①「山陰土産」
- ②「鳥取案内」
- ③「山陰遊記」
- ④「山陰の旅」

問題 39 与謝野寛・晶子夫妻が砂丘を訪れたのは何年でしょうか。正しいものを次の中から一つ選んで下さい。

- ①大正15年
- ②昭和5年
- ③昭和8年
- ④昭和10年

問題 40 「日本絵日記」で砂丘を広く海外にまで紹介したイギリスの陶芸家は誰でしょうか。正しいものを次の中から一つ選んで下さい。

- ①コナン・ドイル
- ②スタルヒン
- ③マッカーサー
- ④バーナード・リーチ

問題 41 多鯉ヶ池のお種伝説で、お種が持ち帰ってくれた食べ物は何でしょうか。正しいものを次の中から一つ選んで下さい。

- ①梨 ②柿 ③ラッキョウ ④ブドウ

問題 42 神話「因幡の白ウサギ」の中で、ウサギはワニから受けた傷をある植物の穂黄(花粉のこと)で治しました。その植物として正しいものを次の中から一つ選んでください。

- ①菖蒲(しょうぶ) ②竜胆(りんどう) ③蒲(がま) ④桃(もも)

問題 43 国立公園はわが国の生物多様性保全を支える重要な存在であり、現在、29ヶ所指定され、国土面積の5%強を占めていますが、鳥取砂丘が含まれる山陰海岸国立公園の規模として正しいものを次の中から一つ選んでください。

- ①1府2県にまたがる146ha
②2県にまたがる131ha
③1府2県にまたがる8,783ha
④2県にまたがる7,883ha

問題 44 鳥取砂丘が昭和30年に国指定天然記念物として指定された際、評価されなかったものを次の中から一つ選んでください。

- ①砂柱
②起伏の大きさ
③風紋
④メヒシバ

問題 45 鳥取砂丘における植林に関する次の説明のうち、正しいものを次の中から一つ選んで下さい。

- ①鳥取砂丘周辺での植林は、第二次大戦前までは行われたことがなかった
②鳥取砂丘の土地は第二次大戦後、地元や大学に払い下げられ、盛んに植林が行われた
③鳥取砂丘周辺の植林は、アカマツやニセアカシアを中心に行われた
④鳥取砂丘に現在残る砂丘地は、戦後植林したもののうまく木が育たなかった場所である

問題 46 鳥取砂丘では、植林してつくりあげた砂防林を一部伐採した歴史があります。伐採した理由として最も適当なものを次の中から一つ選んで下さい。

- ①成長した樹木を伐採して燃料・材木として利用するため
②想定以上に成長する区域が生じて、砂防林をコントロールできなくなったため
③スリバチの地形が変化するなど砂丘の景観に影響が出始め、これらを改善するため
④マツ枯れによって砂防林が壊滅した区域をやむなく伐採して、砂丘に戻したため

問題 47 鳥取砂丘に生育する植物の分布に関する最も古い記録は昭和 40 年頃のもので、昭和 40 年頃の鳥取砂丘の植物分布に関する次の説明のうち、正しいものを次の中から一つ選んで下さい。

- ①現在と同じように砂丘内への外来植物の定着が問題になっていた
- ②海岸砂丘によく見られる種類の植物群落が、砂丘内に点在していた
- ③砂ばかりで植物はごく少なく、砂丘の地図上に分布を色塗りして示すほどの量はなかった
- ④現在は観光客が多い砂丘東側の丘「馬の背」に大きな植物群落があった

問題 48 鳥取砂丘の草原化とこれに対応した除草活動に関する次の説明のうち、正しいものを次の中から一つ選んで下さい。

- ①除草活動により砂丘内では外来植物が少なくなり、除草活動も少しずつ縮小されている
- ②外来植物の繁殖力、生存能力が強いため、今後も除草活動を継続していく必要がある
- ③除草活動により植物が激減し、除草活動を取りやめられそうのところまできている
- ④除草活動が間に合わず、なお草原化が進んでいる

問題 49 鳥取砂丘で現在行われている除草方法に関する次の説明のうち、正しいものを次の中から一つ選んで下さい。

- ①除草にかかわる人が少なくなっているため、機械を使った除草区域が広がりつつある。
- ②除草にあたっては、機械による除草と人間による除草の区域が毎年相互に入れ替えられている。
- ③ボランティア除草への参加者が増加したため、人手による除草区域が広がりつつある。
- ④一気に除草を進めるため、ボランティア除草は夏季限定とされている。

問題 50 鳥取砂丘レンジャーの役割としてまちがっているものを次の中から一つ選んでください。

- ①砂丘の魅力や価値の解説
- ②節度ある利用のための指導
- ③日本一の鳥取砂丘を守り育てる条例に基づく違反のチェック
- ④砂移動量調査を始めとする調査研究の補助

