

鳥取県人口移動調査結果速報

《平成26年5月1日現在》

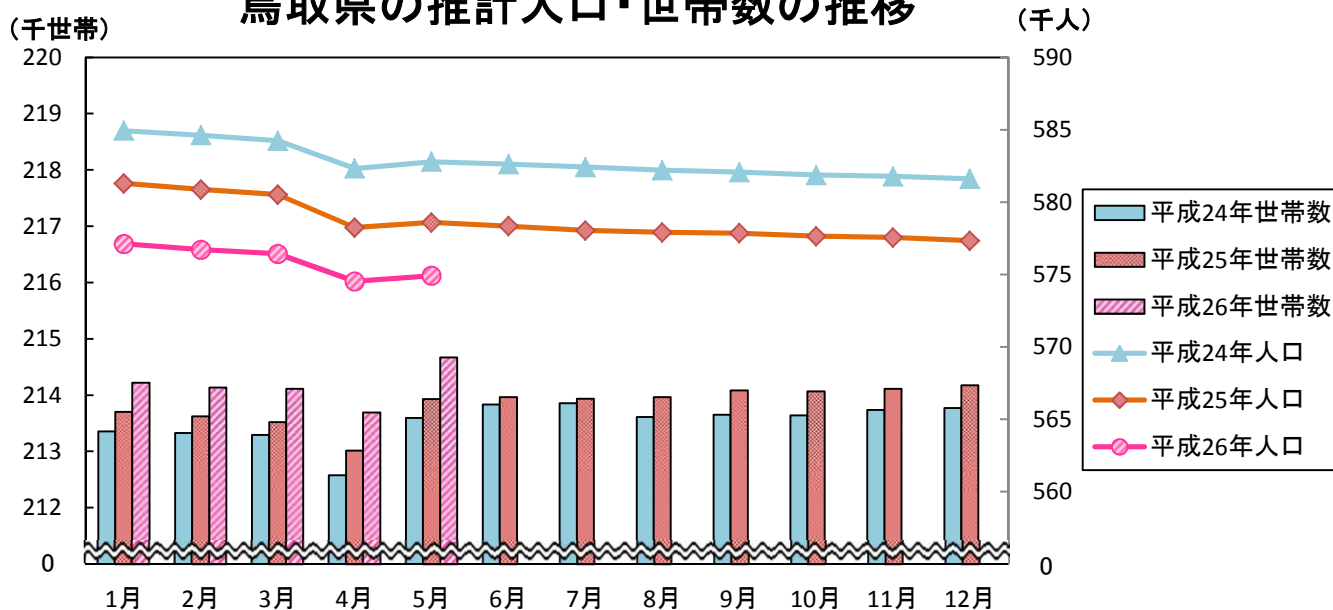
推計人口及び推計世帯数は、平成22年国勢調査を基準として推計したものです。

推計人口 574,917 人
 (男 274,257人、女 300,660人)
 推計世帯数 214,671 世帯

○推計人口は、前月と比べ387人増加しました。

○人口増の要因は、自然増減が245人減、社会増減が632人増です。

鳥取県の推計人口・世帯数の推移



(人、世帯、%)

区 分	平26・5・1	平26・4・1	平25・5・1	対 前 月		対 前 年 同 月	
				増減数	増減率	増減数	増減率
推計人口	574,917	574,530	578,604	387	0.07	-3,687	-0.64
男	274,257	273,867	275,966	390	0.14	-1,709	-0.62
女	300,660	300,663	302,638	-3	0.00	-1,978	-0.65
推計世帯数	214,671	213,693	213,928	978	0.46	743	0.35
自然増減	-245	-318	-224				
出生数	358	357	407	1		-49	
死亡数	603	675	631	-72		-28	
社会増減	632	-1,574	592				
県外転入数	2,111	2,044	2,070	67		41	
県外転出数	1,479	3,618	1,478	-2,139		1	

※上表の転入、転出は県外を対象としたものの数値である。

平成26年4月中の市町村別人口動態

人口増加市町村
〈 4市2町1村 〉

市町村	増減数 (前月比)
鳥取市	448
境港市	66
湯梨浜町	25
北栄町	18
米子市	12
日吉津村	12
倉吉市	6

人口減少市町村
〈 12町 〉

市町村	増減数 (前月比)
岩美町	-42
八頭町	-39
南部町	-24
大山町	-17
三朝町	-16
日野町	-16
智頭町	-12
伯耆町	-11
若桜町	-10
琴浦町	-7
日南町	-3
江府町	-3

○推計人口は、前月と比べ387人増加しました。

○人口増の要因は、自然増減が245人減、社会増減が632人増です。

県計	387人増加
----	--------

人口と世帯数の月別推移

(人、世帯)

年月日	人 口				世 帯 数		一世帯 当たり 人 員
	総 数	人口増減	自然増減	社会増減	総世帯数	月間増減数	
H7 10.1	614,929	-	-	-	189,405	-	3.25
H12 10.1	613,289	-	-	-	201,067	-	3.05
H17 10.1	607,012	-	-	-	209,541	-	2.90
H22 10.1	588,667	-	-	-	211,964	-	2.78
H23 10.1	585,475	-	-	-	213,183	-	2.75
H24 1.1	584,933	-342	-264	-78	213,357	-8	2.74
2.1	584,624	-309	-280	-29	213,324	-33	2.74
3.1	584,243	-381	-241	-140	213,295	-29	2.74
4.1	582,325	-1,918	-214	-1,704	212,575	-720	2.74
5.1	582,787	462	-229	691	213,592	1,017	2.73
6.1	582,618	-169	-137	-32	213,832	240	2.72
7.1	582,422	-196	-127	-69	213,853	21	2.72
8.1	582,203	-219	-144	-75	213,612	-241	2.73
9.1	582,062	-141	-112	-29	213,651	39	2.72
10.1	581,870	-192	-130	-62	213,641	-10	2.72
11.1	581,790	-80	-150	70	213,736	95	2.72
12.1	581,597	-193	-221	28	213,770	34	2.72
H25 1.1	581,294	-303	-269	-34	213,705	-65	2.72
2.1	580,869	-425	-334	-91	213,623	-82	2.72
3.1	580,516	-353	-290	-63	213,522	-101	2.72
4.1	578,236	-2,280	-353	-1,927	213,015	-507	2.71
5.1	578,604	368	-224	592	213,928	913	2.70
6.1	578,344	-260	-149	-111	213,967	39	2.70
7.1	578,052	-292	-130	-162	213,934	-33	2.70
8.1	577,908	-144	-44	-100	213,965	31	2.70
9.1	577,857	-51	-131	80	214,083	118	2.70
10.1	577,642	-215	-133	-82	214,069	-14	2.70
11.1	577,553	-89	-157	68	214,112	43	2.70
12.1	577,337	-216	-252	36	214,174	62	2.70
H26 1.1	577,120	-217	-291	74	214,222	48	2.69
2.1	576,711	-409	-329	-80	214,135	-87	2.69
3.1	576,422	-289	-270	-19	214,111	-24	2.69
4.1	574,530	-1,892	-318	-1,574	213,693	-418	2.69
5.1	574,917	387	-245	632	214,671	978	2.68

(注1) 平成7年10月～平成22年10月の人口と世帯数は国勢調査値。
平成23年10月以降の人口と世帯数は、平成22年国勢調査を基準として推計したものである。

人 口 動 態 の 推 移

(人、%)

年 月	実 数							率 (人口1000人当たり)				
	人口増減	自然増減	出 生		死亡	社会増減	県外転入 県外転出		出生	死亡	転入	転出
			出 生	死 亡			県外転入	県外転出				
S 54年	4,714	3,593	8,267	4,674	1,121	17,073	15,952	13.8	7.8	28.5	26.6	
55	3,566	3,236	8,196	4,960	330	16,183	15,853	13.6	8.2	26.8	26.2	
56	2,701	3,196	8,006	4,810	-495	15,806	16,301	13.2	7.9	26.0	26.8	
57	2,331	3,199	7,939	4,740	-868	15,215	16,083	13.0	7.8	24.9	26.4	
58	1,899	3,247	8,238	4,991	-1,348	14,533	15,881	13.5	8.2	23.7	25.9	
59	1,625	2,939	7,982	5,043	-1,314	14,127	15,441	13.0	8.2	23.0	25.1	
60	1,304	2,657	7,508	4,851	-1,353	13,891	15,244	12.2	7.9	22.5	24.7	
61	739	2,362	7,342	4,980	-1,623	13,208	14,831	11.9	8.1	21.4	24.1	
62	259	2,179	6,989	4,810	-1,920	13,077	14,997	11.3	7.8	21.2	24.3	
63	534	1,707	6,887	5,180	-1,173	13,233	14,406	11.2	8.4	21.4	23.3	
H 元年	-27	1,450	6,400	4,950	-1,477	13,373	14,850	10.4	8.0	21.7	24.0	
2	252	1,171	6,398	5,227	-919	14,142	15,061	10.4	8.5	23.0	24.5	
3	-386	830	6,227	5,397	-1,216	14,020	15,236	10.1	8.8	22.8	24.8	
4	-750	615	6,019	5,404	-1,365	13,633	14,998	9.8	8.8	22.1	24.4	
5	-182	308	5,843	5,535	-490	13,891	14,381	9.5	9.0	22.6	23.4	
6	897	513	6,042	5,529	384	14,139	13,755	9.8	9.0	23.0	22.4	
7	610	-33	5,746	5,779	643	14,310	13,667	9.3	9.4	23.3	22.2	
8	365	207	5,614	5,407	158	13,979	13,821	9.1	8.8	22.7	22.4	
9	-78	-78	5,592	5,670	0	14,086	14,086	9.1	9.2	22.9	22.9	
10	-100	15	5,643	5,628	-115	14,391	14,506	9.2	9.1	23.4	23.6	
11	-368	-463	5,385	5,848	95	14,219	14,124	8.8	9.5	23.1	23.0	
12	-346	-303	5,647	5,950	-43	14,209	14,252	9.2	9.7	23.2	23.2	
13	-73	-192	5,633	5,825	119	14,528	14,409	9.2	9.5	23.7	23.5	
14	-884	-476	5,382	5,858	-408	14,398	14,806	8.8	9.6	23.5	24.2	
15	-1,347	-614	5,465	6,079	-733	13,636	14,369	8.9	10.0	22.3	23.5	
16	-1,537	-876	5,307	6,183	-661	13,625	14,286	8.7	10.1	22.3	23.4	
17	-2,832	-1,254	5,038	6,292	-1,578	12,807	14,385	8.3	10.4	21.1	23.7	
18	-2,988	-1,069	5,235	6,304	-1,919	12,264	14,183	8.7	10.4	20.3	23.5	
19	-4,269	-1,567	5,051	6,618	-2,702	11,949	14,651	8.4	11.0	19.9	24.4	
20	-4,937	-1,735	4,921	6,656	-3,202	10,938	14,140	8.2	11.1	18.3	23.7	
21	-3,724	-1,747	4,880	6,627	-1,977	11,405	13,382	8.2	11.2	19.3	22.6	
22	-3,361	-2,122	4,793	6,915	-1,239	10,665	11,904	8.1	11.7	18.1	20.2	
23	-3,314	-2,031	4,971	7,002	-1,283	10,635	11,918	8.5	12.0	18.2	20.4	
24	-3,639	-2,254	4,823	7,077	-1,385	10,431	11,816	8.3	12.2	17.9	20.3	
25	-4,174	-2,488	4,752	7,240	-1,686	10,224	11,910	8.2	12.5	17.7	20.6	

月別(H24.1～H24.12再掲)

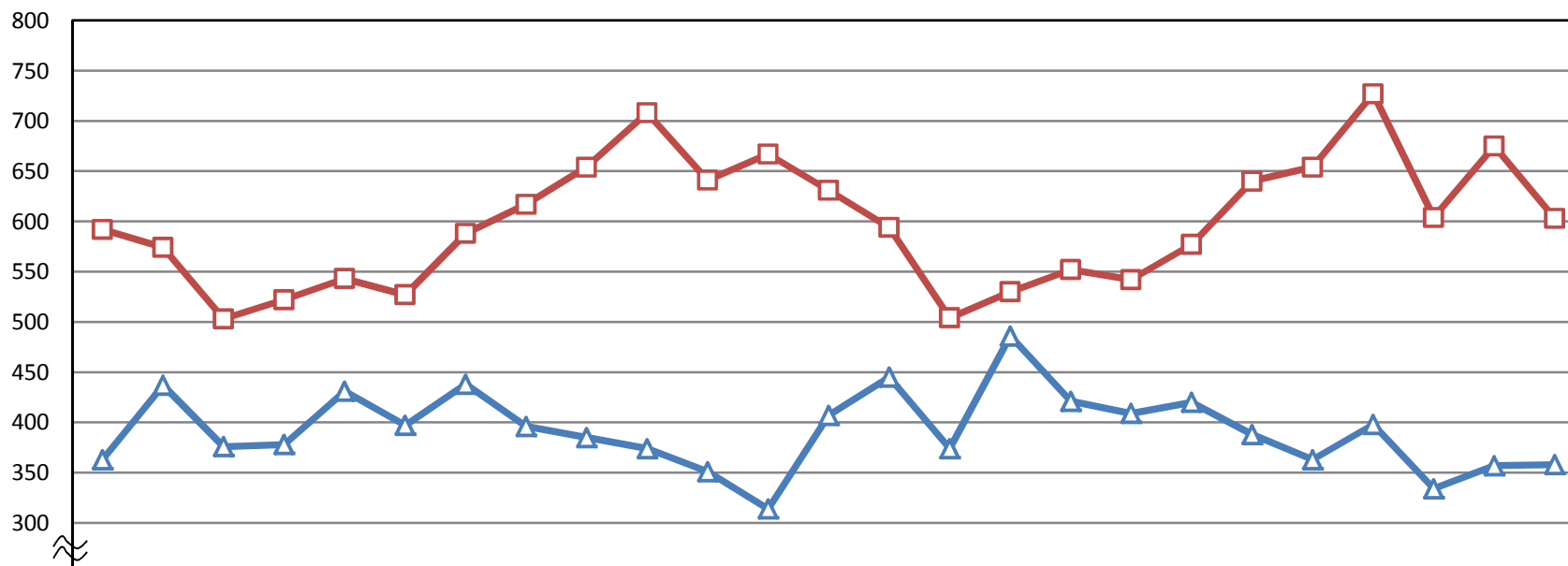
H24. 1	-309	-280	415	695	-29	542	571	8.4	14.0	10.9	11.5
2	-381	-241	409	650	-140	582	722	8.8	14.0	12.5	15.6
3	-1,918	-214	398	612	-1,704	1,923	3,627	8.0	12.3	38.8	73.1
4	462	-229	363	592	691	2,132	1,441	7.6	12.3	44.4	30.0
5	-169	-137	437	574	-32	706	738	8.8	11.6	14.3	14.9
6	-196	-127	376	503	-69	607	676	7.9	10.5	12.7	14.1
7	-219	-144	378	522	-75	753	828	7.6	10.6	15.2	16.7
8	-141	-112	431	543	-29	744	773	8.7	10.9	15.0	15.5
9	-192	-130	397	527	-62	616	678	8.3	11.0	12.9	14.2
10	-80	-150	438	588	70	789	719	8.9	11.9	16.0	14.6
11	-193	-221	396	617	28	535	507	8.3	12.9	11.2	10.6
12	-303	-269	385	654	-34	502	536	7.8	13.2	10.2	10.9
H25.1	-425	-334	374	708	-91	479	570	7.6	14.4	9.7	11.6
2	-353	-290	351	641	-63	558	621	7.9	14.4	12.5	13.9
3	-2,280	-353	314	667	-1,927	1,803	3,730	6.4	13.6	36.7	76.0
4	368	-224	407	631	592	2,070	1,478	8.6	13.3	43.5	31.1
5	-260	-149	445	594	-111	598	709	9.1	12.1	12.2	14.4
6	-292	-130	374	504	-162	585	747	7.9	10.6	12.3	15.7
7	-144	-44	486	530	-100	781	881	9.9	10.8	15.9	17.9
8	-51	-131	421	552	80	850	770	8.6	11.2	17.3	15.7
9	-215	-133	409	542	-82	649	731	8.6	11.4	13.7	15.4
10	-89	-157	420	577	68	709	641	8.6	11.8	14.5	13.1
11	-216	-252	388	640	36	572	536	8.2	13.5	12.1	11.3
12	-217	-291	363	654	74	570	496	7.4	13.3	11.6	10.1
H26.1	-409	-329	398	727	-80	518	598	8.1	14.8	10.6	12.2
2	-289	-270	334	604	-19	615	634	7.6	13.7	13.9	14.3
3	-1,892	-318	357	675	-1,574	2,044	3,618	7.3	13.8	41.9	74.1
4	387	-245	358	603	632	2,111	1,479	7.6	12.8	44.7	31.3

(注) 率(人口1000人当たり)は次の式により、年率換算したものである。

率=月間件数÷月間日数×年間日数÷月初人口×1000

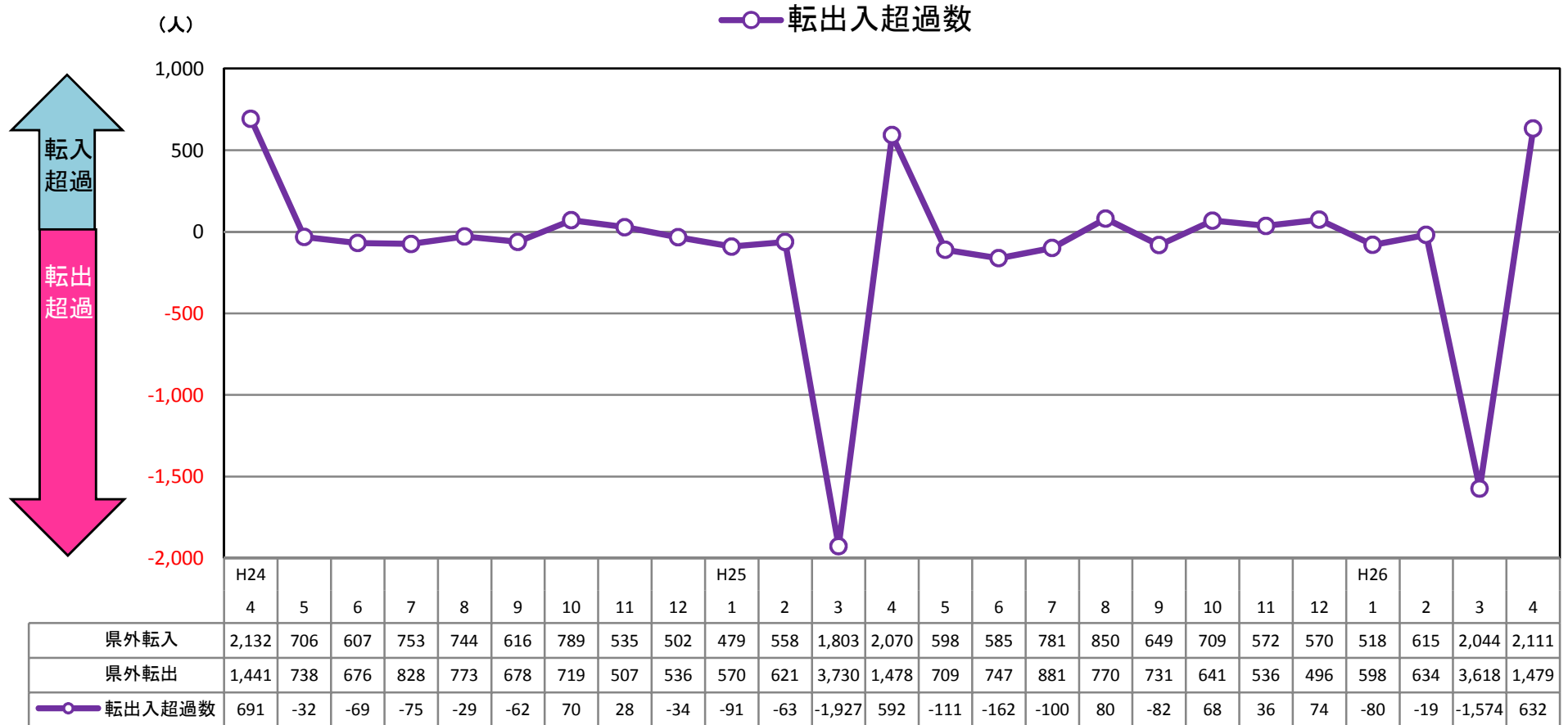
自然動態の月別推移

(人) 出生数 死亡数



	H24				H25												H26								
	4	5	6	7	8	9	10	11	12	1	2	3	4	5	6	7	8	9	10	11	12	1	2	3	4
出生数	363	437	376	378	431	397	438	396	385	374	351	314	407	445	374	486	421	409	420	388	363	398	334	357	358
死亡数	592	574	503	522	543	527	588	617	654	708	641	667	631	594	504	530	552	542	577	640	654	727	604	675	603
自然増減数	-229	-137	-127	-144	-112	-130	-150	-221	-269	-334	-290	-353	-224	-149	-130	-44	-131	-133	-157	-252	-291	-329	-270	-318	-245

県外転出入者数の月別推移



平成26年4月の年齢5歳階級別、男女別県外転出入者数

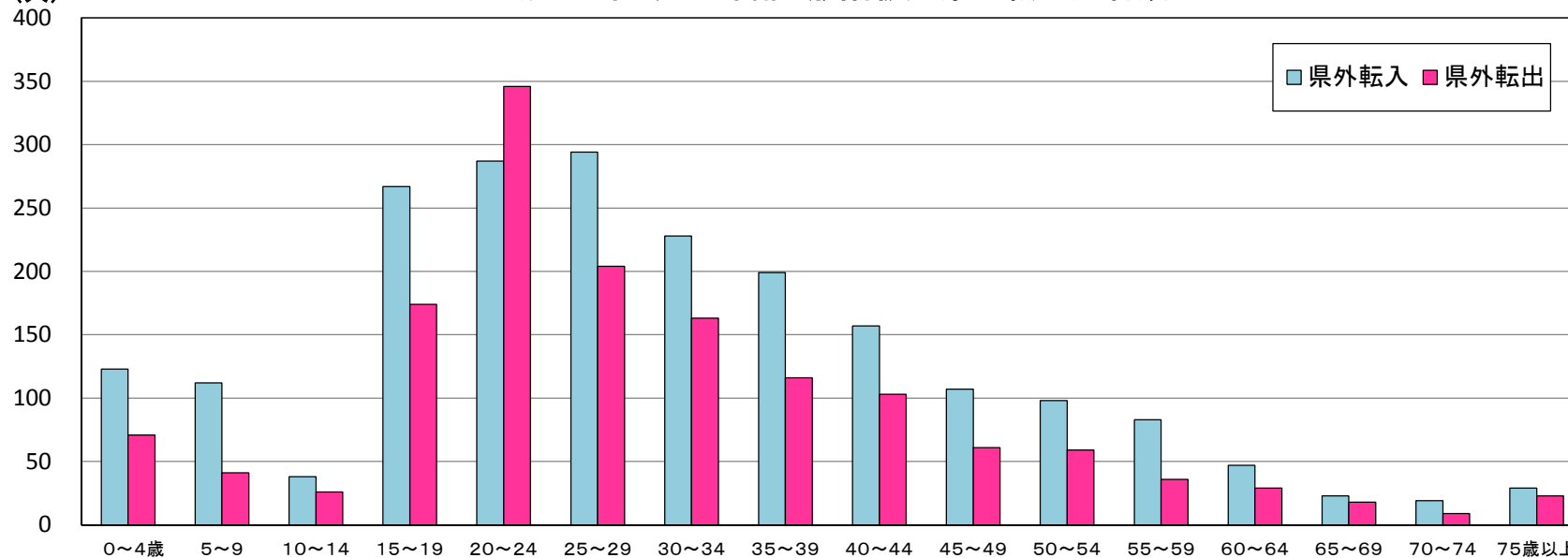
(人)

	県外転入			県外転出			転出入超過数(A)-(B)		
	男	女	計(A)	男	女	計(B)	男	女	総数
0～4歳	68 (68)	55 (55)	123 (123)	29 (28)	42 (40)	71 (68)	39 [40]	13 [15]	52 [55]
5～9歳	62 (60)	50 (50)	112 (110)	17 (17)	24 (24)	41 (41)	45 [43]	26 [26]	71 [69]
10～14歳	15 (13)	23 (23)	38 (36)	14 (14)	12 (12)	26 (26)	1 [-1]	11 [11]	12 [10]
15～19歳	189 (189)	78 (73)	267 (262)	89 (88)	85 (71)	174 (159)	100 [101]	-7 [2]	93 [103]
20～24歳	174 (164)	113 (93)	287 (257)	182 (177)	164 (148)	346 (325)	-8 [-13]	-51 [-55]	-59 [-68]
25～29歳	157 (142)	137 (122)	294 (264)	96 (92)	108 (96)	204 (188)	61 [50]	29 [26]	90 [76]
30～34歳	128 (121)	100 (97)	228 (218)	81 (79)	82 (69)	163 (148)	47 [42]	18 [28]	65 [70]
35～39歳	113 (111)	86 (82)	199 (193)	65 (62)	51 (44)	116 (106)	48 [49]	35 [38]	83 [87]
40～44歳	94 (92)	63 (59)	157 (151)	56 (56)	47 (42)	103 (98)	38 [36]	16 [17]	54 [53]
45～49歳	77 (77)	30 (28)	107 (105)	45 (43)	16 (16)	61 (59)	32 [34]	14 [12]	46 [46]
50～54歳	74 (74)	24 (24)	98 (98)	44 (44)	15 (14)	59 (58)	30 [30]	9 [10]	39 [40]
55～59歳	66 (66)	17 (17)	83 (83)	27 (27)	9 (9)	36 (36)	39 [39]	8 [8]	47 [47]
60～64歳	32 (32)	15 (15)	47 (47)	22 (22)	7 (7)	29 (29)	10 [10]	8 [8]	18 [18]
65～69歳	12 (12)	11 (11)	23 (23)	6 (6)	12 (12)	18 (18)	6 [6]	-1 [-1]	5 [5]
70～74歳	10 (10)	9 (9)	19 (19)	6 (6)	3 (3)	9 (9)	4 [4]	6 [6]	10 [10]
75歳以上	5 (5)	24 (24)	29 (29)	7 (7)	16 (16)	23 (23)	-2 [-2]	8 [8]	6 [6]
計	1,276 (1,236)	835 (782)	2,111 (2,018)	786 (768)	693 (623)	1,479 (1,391)	490 [468]	142 [159]	632 [627]

※()は日本人で内数、[]は日本人の転出入超過数

平成26年4月の年齢5歳階級別県外転出入者数

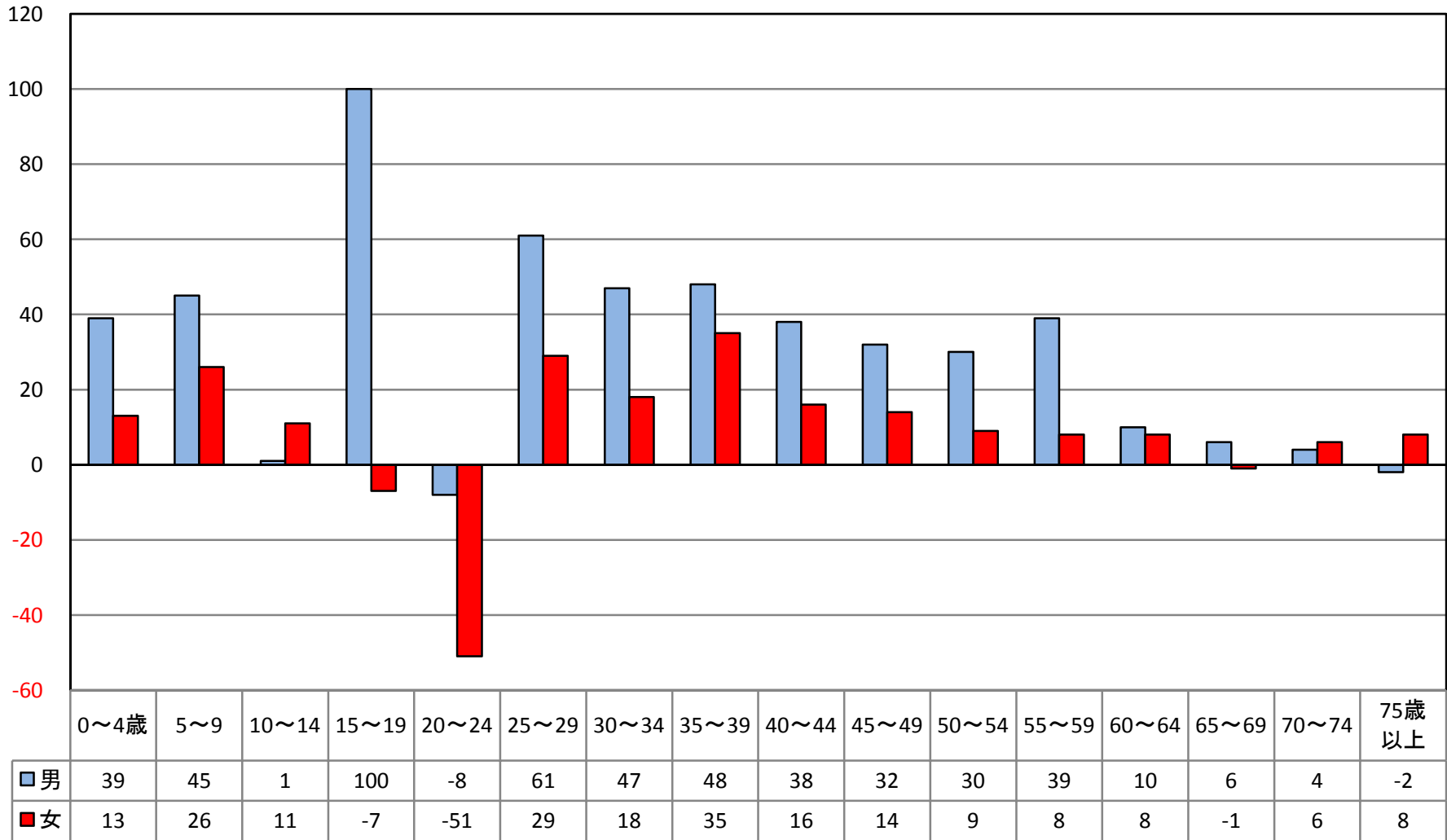
(人)



平成26年4月の5歳階級別転出入超過数

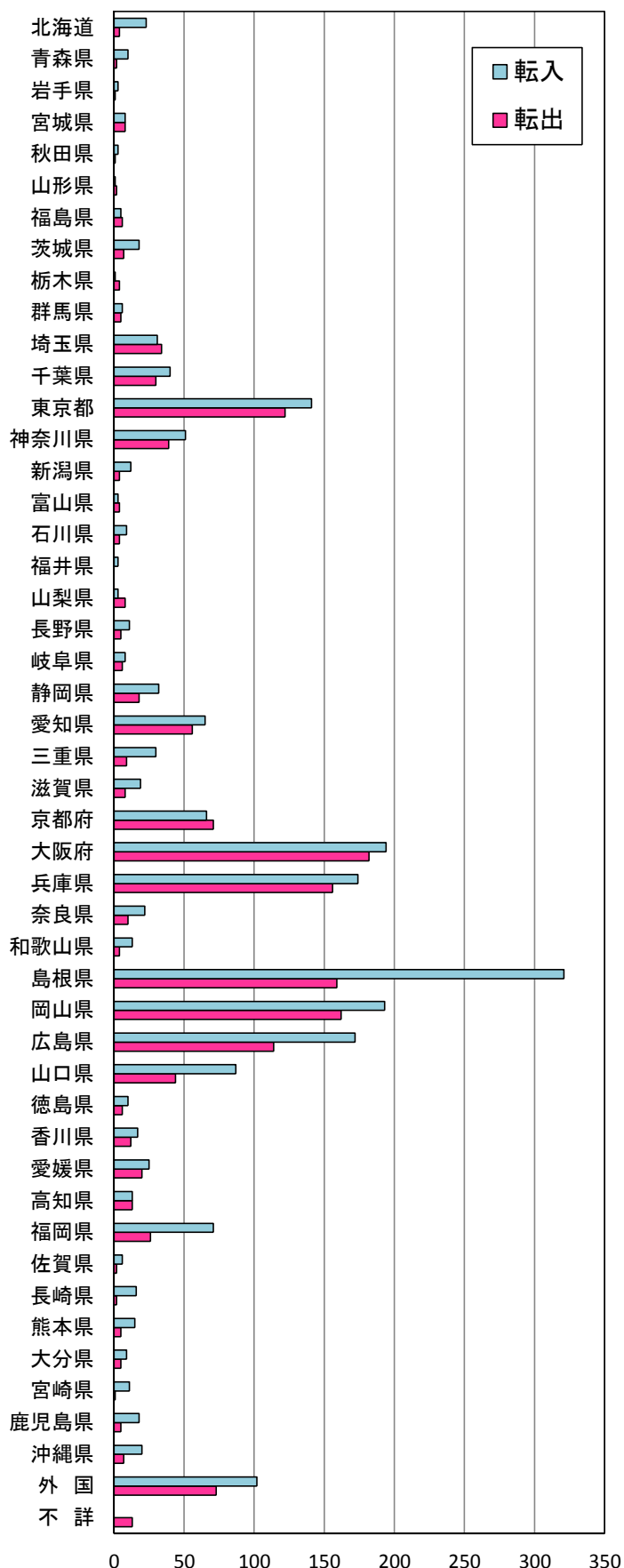
■ 男 ■ 女

(人)



平成26年4月の地域別県外転出入者数(人)

	転入			転出		
	男	女	総数	男	女	総数
北海道	14	9	23	3	1	4
青森県	4	6	10	2	0	2
岩手県	2	1	3	1	0	1
宮城県	6	2	8	5	3	8
秋田県	2	1	3	0	1	1
山形県	0	1	1	2	0	2
福島県	4	1	5	3	3	6
茨城県	13	5	18	6	1	7
栃木県	0	1	1	2	2	4
群馬県	4	2	6	3	2	5
埼玉県	24	7	31	18	16	34
千葉県	25	15	40	13	17	30
東京都	79	62	141	74	48	122
神奈川県	32	19	51	21	18	39
新潟県	8	4	12	3	1	4
富山県	1	2	3	3	1	4
石川県	6	3	9	2	2	4
福井県	2	1	3	0	0	0
山梨県	2	1	3	6	2	8
長野県	5	6	11	2	3	5
岐阜県	5	3	8	3	3	6
静岡県	19	13	32	8	10	18
愛知県	38	27	65	34	22	56
三重県	14	16	30	3	6	9
滋賀県	10	9	19	4	4	8
京都府	42	24	66	29	42	71
大阪府	116	78	194	81	101	182
兵庫県	111	63	174	84	72	156
奈良県	11	11	22	4	6	10
和歌山県	8	5	13	2	2	4
島根県	195	126	321	90	69	159
岡山県	116	77	193	86	76	162
広島県	125	47	172	68	46	114
山口県	52	35	87	25	19	44
徳島県	5	5	10	5	1	6
香川県	10	7	17	6	6	12
愛媛県	13	12	25	14	6	20
高知県	8	5	13	8	5	13
福岡県	39	32	71	14	12	26
佐賀県	4	2	6	2	0	2
長崎県	10	6	16	2	0	2
熊本県	9	6	15	3	2	5
大分県	5	4	9	4	1	5
宮崎県	7	4	11	1	0	1
鹿児島県	10	8	18	3	2	5
沖縄県	12	8	20	7	0	7
外国	49	53	102	20	53	73
不詳	0	0	0	7	6	13
総数	1,276	835	2,111	786	693	1,479



平成26年5月1日現在市町村別推計人口及び平成26年4月人口動態

市町村	推計 世帯数	推計人口 (平成26年5月1日現在)			人口増減 (平成26年4月)										社会動態												
		総数	男	女	人口増減			自然動態				社会増減			転入					転出							
					総数	男	女	総数	男	女	総数	男	女	総数	男	女	総数	県外	うち男	県内	うち男	総数	県外	うち男	県内	うち男	
																											出生
県計	214,671	574,917	274,257	300,660	387	390	-3	-245	-100	-145	358	186	603	286	632	490	142	3,345	2,111	1,276	1,234	686	2,713	1,479	786	1,234	686
市計	164,862	425,253	203,701	221,552	532	432	100	-132	-59	-73	286	146	418	205	664	491	173	2,705	1,849	1,132	856	487	2,041	1,218	656	823	472
郡計	49,809	149,664	70,556	79,108	-145	-42	-103	-113	-41	-72	72	40	185	81	-32	-1	-31	640	262	144	378	199	672	261	130	411	214
東部地区	87,527	233,319	113,009	120,310	345	283	62	-72	-30	-42	154	77	226	107	417	313	104	1,406	979	608	427	241	989	549	281	440	255
中部地区	36,872	105,264	49,508	55,756	26	14	12	-51	-18	-33	66	36	117	54	77	32	45	518	223	114	295	155	441	170	94	271	143
西部地区	90,272	236,334	111,740	124,594	16	93	-77	-122	-52	-70	138	73	260	125	138	145	-7	1,421	909	554	512	290	1,283	760	411	523	288
鳥取市	74,222	193,570	94,167	99,403	448	338	110	-40	-11	-29	138	70	178	81	488	349	139	1,258	925	583	333	196	770	445	232	325	198
米子市	59,457	147,984	70,017	77,967	12	64	-52	-42	-15	-27	102	52	144	67	54	79	-25	965	639	392	326	193	911	596	332	315	174
倉吉市	18,170	49,145	22,985	26,160	6	-16	22	-39	-24	-15	27	13	66	37	45	8	37	265	112	54	153	73	220	105	57	115	62
境港市	13,013	34,554	16,532	18,022	66	46	20	-11	-9	-2	19	11	30	20	77	55	22	217	173	103	44	25	140	72	35	68	38
岩美郡	3,955	11,709	5,509	6,200	-42	-22	-20	-14	-7	-7	2	1	16	8	-28	-15	-13	36	12	6	24	9	64	28	10	36	20
岩美町	3,955	11,709	5,509	6,200	-42	-22	-20	-14	-7	-7	2	1	16	8	-28	-15	-13	36	12	6	24	9	64	28	10	36	20
八頭郡	9,350	28,040	13,333	14,707	-61	-33	-28	-18	-12	-6	14	6	32	18	-43	-21	-22	112	42	19	70	36	155	76	39	79	37
若桜町	1,325	3,479	1,650	1,829	-10	-5	-5	-5	-2	-3	1	0	6	2	-5	-3	-2	12	6	2	6	4	17	3	3	14	6
智頭町	2,518	7,206	3,384	3,822	-12	-11	-1	-7	-5	-2	3	1	10	6	-5	-6	1	38	15	6	23	12	43	23	14	20	10
八頭町	5,507	17,355	8,299	9,056	-39	-17	-22	-6	-5	-1	10	5	16	10	-33	-12	-21	62	21	11	41	20	95	50	22	45	21
東伯郡	18,702	56,119	26,523	29,596	20	30	-10	-12	6	-18	39	23	51	17	32	24	8	253	111	60	142	82	221	65	37	156	81
三朝町	2,364	6,654	3,118	3,536	-16	-5	-11	-6	0	-6	3	1	9	1	-10	-5	-5	20	8	4	12	8	30	10	8	20	9
湯梨浜町	5,591	16,774	8,044	8,730	25	15	10	4	1	3	12	4	8	3	21	14	7	87	30	13	57	32	66	15	9	51	22
琴浦町	5,858	17,707	8,263	9,444	-7	-1	-6	-9	2	-11	14	9	23	7	2	-3	5	71	44	24	27	16	69	24	14	45	29
北栄町	4,889	14,984	7,098	7,886	18	21	-3	-1	3	-4	10	9	11	6	19	18	1	75	29	19	46	26	56	16	6	40	21
西伯郡	13,458	42,308	19,942	22,366	-40	-9	-31	-52	-20	-32	11	7	63	27	12	11	1	186	68	39	118	59	174	73	35	101	52
日吉津村	1,160	3,447	1,605	1,842	12	4	8	1	1	0	1	1	0	0	11	3	8	31	12	6	19	9	20	8	4	12	8
大山町	5,237	16,596	7,859	8,737	-17	-6	-11	-28	-14	-14	3	2	31	16	11	8	3	66	24	15	42	20	55	22	11	33	16
南部町	3,469	11,134	5,231	5,903	-24	-7	-17	-19	-6	-13	3	2	22	8	-5	-1	-4	38	14	9	24	11	43	21	11	22	10
伯耆町	3,592	11,131	5,247	5,884	-11	0	-11	-6	-1	-5	4	2	10	3	-5	1	-6	51	18	9	33	19	56	22	9	34	18
日野郡	4,344	11,488	5,249	6,239	-22	-8	-14	-17	-8	-9	6	3	23	11	-5	0	-5	53	29	20	24	13	58	19	9	39	24
日南町	1,991	4,984	2,283	2,701	-3	-5	2	-8	-4	-4	4	3	12	7	5	-1	6	25	15	10	10	4	20	6	5	14	10
日野町	1,313	3,404	1,533	1,871	-16	-5	-11	-2	-2	0	2	0	4	2	-14	-3	-11	18	6	4	12	8	32	9	3	23	12
江府町	1,040	3,100	1,433	1,667	-3	2	-5	-7	-2	-5	0	0	7	2	4	4	0	10	8	6	2	1	6	4	1	2	2