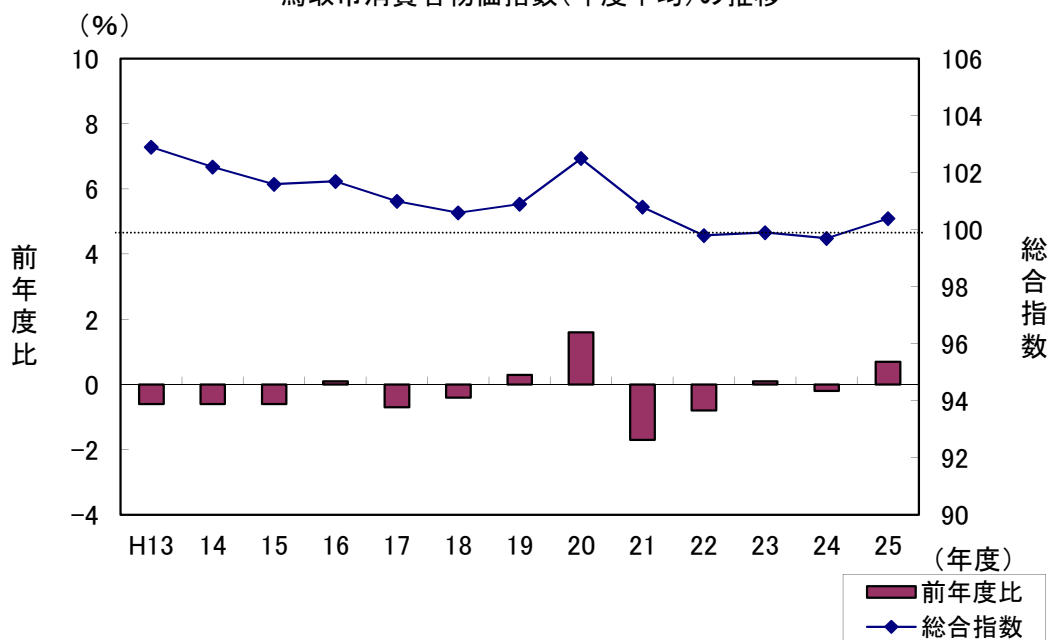

平成25年度平均 鳥取市消費者物価指数

(平成22年=100)

総合指数	100.4
前年度比	(+)0.7%

鳥取市消費者物価指数(年度平均)の推移



鳥取県地域振興部統計課

1 概況

平成25年度平均の鳥取市の消費者物価指数は、総合で100.4（平成22年=100）となり、前年度比は0.7%の上昇となった。

生鮮食品を除く総合指数は100.5となり、前年度比は0.6%の上昇となった。

全国の消費者物価指数は、総合で100.4（平成22年=100）となり、前年度比は0.9%の上昇となった。

生鮮食品を除く総合指数は100.4となり、前年度比は0.8%の上昇となった。

2 前年度からの動き

(1) 上昇に寄与した主な費目(10大費目)

このうち、主な費目(中分類)

	前年度比	寄与度		前年度比	寄与度
食料	1.1%	(0.28)	野菜・海藻*	4.6%	(0.12)
交通・通信	1.8%	(0.26)	自動車等関係費*	3.2%	(0.28)
光熱・水道	2.6%	(0.22)	電気代	3.3%	(0.12)
諸雑費	1.9%	(0.12)	他の諸雑費*	3.2%	(0.08)

(2) 下落に寄与した主な費目(10大費目)

特になし

※費目中の主な品目

- ・野菜・海藻 … キャベツ、ほうれんそう、はくさい、きゅうり等
- ・自動車等関係費 … ガソリン、自動車保険料(自賠責)、自動車保険料(任意)等
- ・他の諸雑費 … 傷害保険料

3 10大指数 前年度比及び寄与度

(平成22年=100)

	総合	生鮮食品を除く総合	食料	生鮮食品	住居	光熱・水道	家具・家事用品	被服及び履物	保健医療	交通・通信	教育	教養娯楽	諸雑費
指数	100.4	100.5	100.2	100.0	98.4	110.5	95.7	100.2	97.4	104.3	94.8	94.0	105.9
前年度比(%)	0.7	0.6	1.1	4.5	-0.2	2.6	-0.7	0.1	-0.6	1.8	0.5	-0.5	1.9
寄与度		0.54	0.28	0.19	-0.05	0.22	-0.02	0.01	-0.02	0.26	0.01	-0.06	0.12

平成25年度平均鳥取市消費者物価指数

平成22年=100

費目	指数	前年度比 (%)	前年度比 寄与度
総合	100.4	0.7	
食料	100.2	1.1	0.28
穀類	103.3	1.3	0.03
魚介類	102.9	1.8	0.04
肉類	96.1	-0.7	-0.01
乳卵類	100.9	2.3	0.03
野菜・海藻	97.6	4.6	0.12
果物	104.3	5.2	0.06
油脂・調味料	99.7	1.1	0.01
菓子類	100.7	1.1	0.03
調理食品	102.6	0.8	0.02
飲料	96.6	-1.5	-0.02
酒類	98.7	0.2	0.00
外食	99.8	-0.6	-0.03
住居	98.4	-0.2	-0.05
家賃	98.2	-0.3	-0.05
設備修繕・維持	100.8	0.1	0.00
光熱・水道	110.5	2.6	0.22
電気代	110.4	3.3	0.12
ガス代	109.9	2.6	0.05
他の光熱	137.4	7.5	0.04
上下水道料	104.7	0.0	0.00
家具・家事用品	95.7	-0.7	-0.02
家庭用耐久財	86.0	-2.6	-0.02
室内装備品	78.3	-8.9	-0.02
寝具類	116.1	-2.3	-0.01
家事雑貨	108.4	3.3	0.02
家事用消耗品	96.9	0.3	0.00
家事サービス	99.1	-0.4	0.00
被服及び履物	100.2	0.1	0.01
衣料	107.6	1.0	0.02
シャツ・セーター・下着類	97.6	1.5	0.02
履物類	84.5	-5.6	-0.03
他の被服類	96.4	-1.2	0.00
被服関連サービス	100.4	0.6	0.00
保健医療	97.4	-0.6	-0.02
医薬品・健康保持用摂取品	96.6	-0.9	-0.01
保健医療用品・器具	92.2	-1.4	-0.01
保健医療サービス	100.0	-0.1	0.00
交通・通信	104.3	1.8	0.26
交通	101.3	-0.1	0.00
自動車等関係費	107.9	3.2	0.28
通信	98.2	-0.4	-0.01
教育	94.8	0.5	0.01
授業料等	95.2	0.0	0.00
教科書・学習参考教材	106.7	3.9	0.00
補習教育	93.4	1.2	0.01
教養娯楽	94.0	-0.5	-0.06
教養娯楽用耐久財	67.8	-2.7	-0.02
教養娯楽用品	94.4	0.3	0.01
書籍・他の印刷物	101.1	0.2	0.00
教養娯楽サービス	98.0	-0.7	-0.04
諸雑費	105.9	1.9	0.12
理美容サービス	99.4	0.0	0.00
理美容用品	96.8	-0.7	-0.01
身の回り用品	111.9	9.0	0.04
たばこ	126.2	0.0	0.00
他の諸雑費	108.6	3.2	0.08

鳥取市消費者物価指数の推移

(平成22年=100)

	年 度	総 合		食 料		住 居	光 熱 ・ 水 道	家 事 具 用 品・	
		除生 鮮食 品を 除く 総合	賃持 を家 除の 帰属 合家	生 鮮 食 品					
指 数	平成13年度	102.9	103.2	101.9	97.6	95.9	108.4	91.7	121.2
	14年度	102.2	102.6	101.2	97.9	98.0	108.3	90.7	119.6
	15年度	101.6	101.8	100.9	97.9	99.1	106.3	90.1	117.5
	16年度	101.7	101.5	101.4	99.8	106.9	104.6	89.9	116.0
	17年度	101.0	101.2	100.5	97.3	96.2	104.5	92.2	113.4
	18年度	100.6	100.6	100.2	96.7	98.9	103.2	95.3	111.1
	19年度	100.9	100.9	100.7	97.4	100.2	102.0	98.2	109.7
	20年度	102.5	102.6	102.4	101.0	100.1	102.8	104.9	109.6
	21年度	100.8	101.1	100.5	100.0	94.4	101.8	99.0	104.3
	22年度	99.8	99.7	99.8	100.1	101.6	99.7	100.4	99.5
	23年度	99.9	99.9	100.0	100.0	100.1	99.0	104.7	97.3
	24年度	99.7	99.9	99.8	99.2	95.7	98.6	107.7	96.4
25年度	100.4	100.5	100.7	100.2	100.0	98.4	110.5	95.7	
前 年 度 比 (%)	平成13年度	-0.6	-0.5	-1.3	-1.2	-4.8	2.0	-0.4	-1.1
	14年度	-0.6	-0.6	-0.7	0.3	2.2	-0.1	-1.1	-1.3
	15年度	-0.6	-0.7	-0.3	0.0	1.2	-1.9	-0.6	-1.7
	16年度	0.1	-0.3	0.5	1.9	7.8	-1.6	-0.2	-1.3
	17年度	-0.7	-0.2	-0.8	-2.5	-10.5	-0.1	2.6	-2.0
	18年度	-0.4	-0.6	-0.3	-0.6	2.9	-1.2	3.3	-2.0
	19年度	0.3	0.3	0.5	0.8	1.3	-1.2	3.1	-1.2
	20年度	1.6	1.7	1.7	3.6	-0.1	0.8	6.9	-0.1
	21年度	-1.7	-1.5	-1.9	-1.0	-5.7	-1.0	-5.7	-4.8
	22年度	-0.8	-1.2	-0.5	0.1	7.8	-2.1	1.8	-4.3
	23年度	0.1	0.2	0.3	-0.1	-1.5	-0.7	4.3	-2.2
	24年度	-0.2	0.0	-0.2	-0.8	-4.4	-0.3	2.9	-0.9
25年度	0.7	0.6	0.9	1.1	4.5	-0.2	2.6	-0.7	
指 数	平成13年度	93.6	101.0	100.9	122.1	114.0	100.6	-	-
	14年度	93.0	99.8	100.3	122.7	110.9	100.3	-	-
	15年度	90.9	104.7	99.4	122.9	109.6	101.0	-	-
	16年度	91.1	103.2	100.0	122.9	108.8	101.7	-	-
	17年度	91.3	102.1	100.6	124.0	107.3	100.9	93.7	103.9
	18年度	94.9	101.7	100.1	124.9	106.0	98.8	97.6	101.9
	19年度	96.4	101.4	101.3	125.5	104.7	99.5	101.2	100.4
	20年度	96.9	101.1	101.5	126.0	104.1	99.2	106.8	100.7
	21年度	99.7	99.7	99.0	126.4	101.4	98.3	96.9	100.2
	22年度	99.6	99.9	100.2	93.8	98.8	101.4	101.0	100.0
	23年度	99.3	98.9	102.5	93.7	95.6	104.1	107.0	99.8
	24年度	100.0	98.0	102.4	94.3	94.5	103.9	109.3	98.8
25年度	100.2	97.4	104.3	94.8	94.0	105.9	113.4	97.8	
前 年 度 比 (%)	平成13年度	-1.7	0.2	-1.8	1.1	-3.9	-0.6	-	-
	14年度	-0.6	-1.2	-0.6	0.5	-2.7	-0.3	-	-
	15年度	-2.3	4.8	-0.9	0.2	-1.2	0.7	-	-
	16年度	0.2	-1.4	0.6	0.0	-0.7	0.7	-	-
	17年度	0.5	-1.1	0.9	1.0	-1.2	-0.6	-	-
	18年度	3.9	-0.4	-0.5	0.7	-1.2	-2.1	4.1	-1.9
	19年度	1.5	-0.3	1.2	0.5	-1.2	0.7	3.7	-1.4
	20年度	0.6	-0.3	0.2	0.4	-0.6	-0.3	5.6	0.3
	21年度	2.9	-1.4	-2.5	0.3	-2.6	-0.9	-9.3	-0.5
	22年度	0.2	0.3	1.3	-27.8	-1.8	3.7	4.5	-0.2
	23年度	-0.3	-1.0	2.3	-0.1	-3.3	2.6	5.9	-0.2
	24年度	0.7	-0.9	-0.1	0.6	-1.1	-0.1	2.1	-1.0
25年度	0.1	-0.6	1.8	0.5	-0.5	1.9	3.8	-1.0	