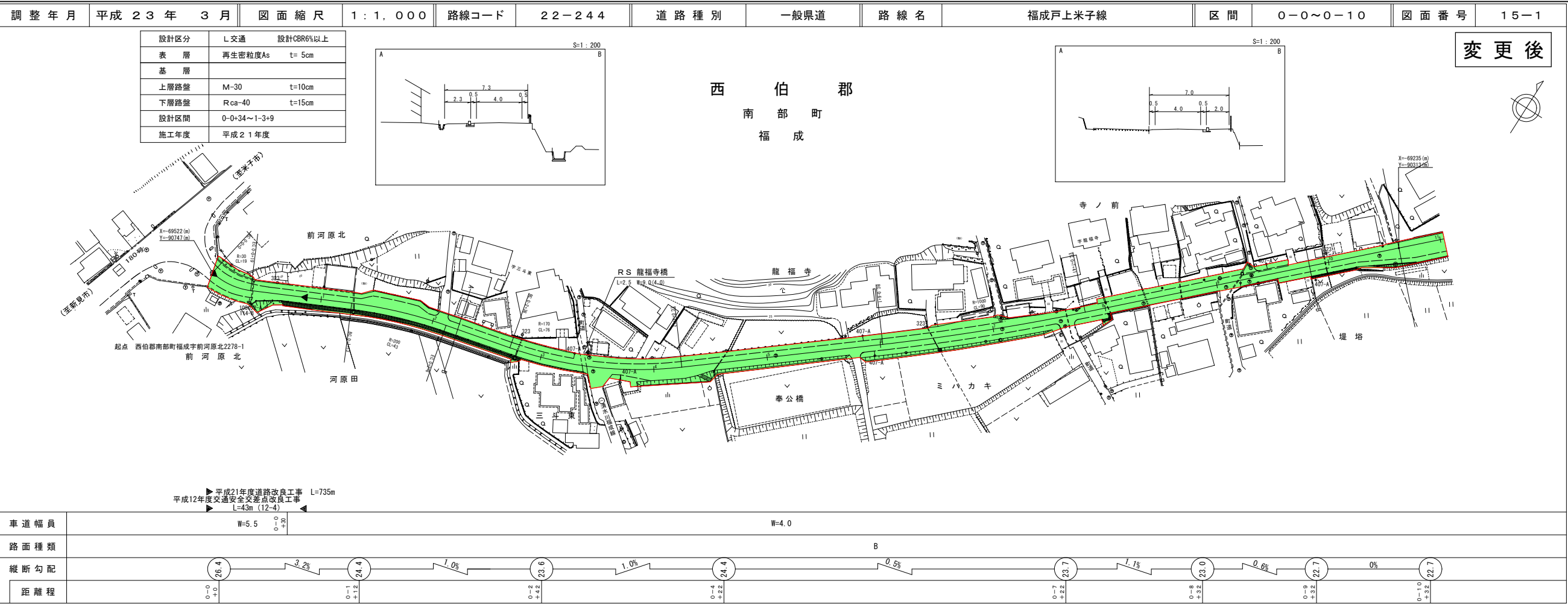


# 道路台帳平面図

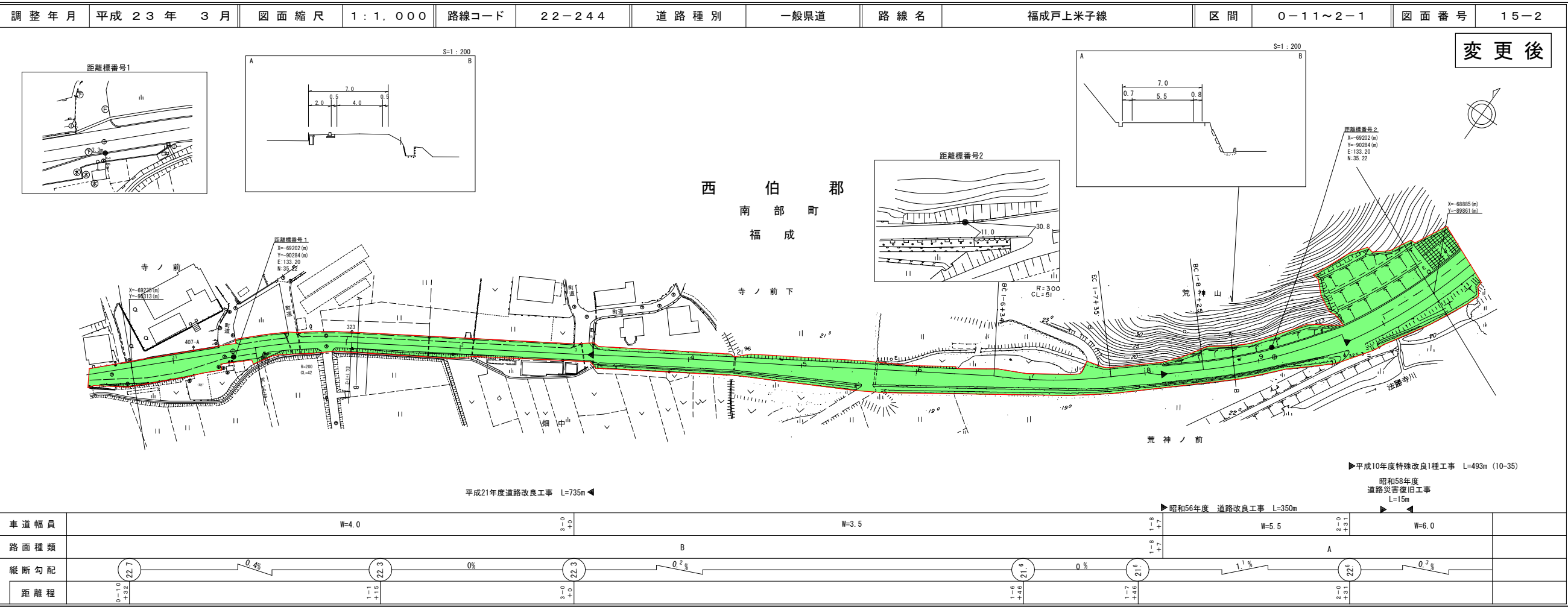
鳥 取 県



有限会社マツモトサーベイコンサルタント  
 パシフィック  
 株式会社  
 小坂航  
 測量株式  
 事務所

# 道路台帳平面図

鳥 取 県



有限会社マツモトサーベイコンサルタント  
 米子測量  
 株式会社  
 日新測量  
 有限会社  
 測量設計  
 事務所

この地図は、建設省国土院院長の承認を得て、同院所管の測量機及び測量器具を使用して製図したものである。(建設省) 昭35 中5第1号

# 道路台帳平面図

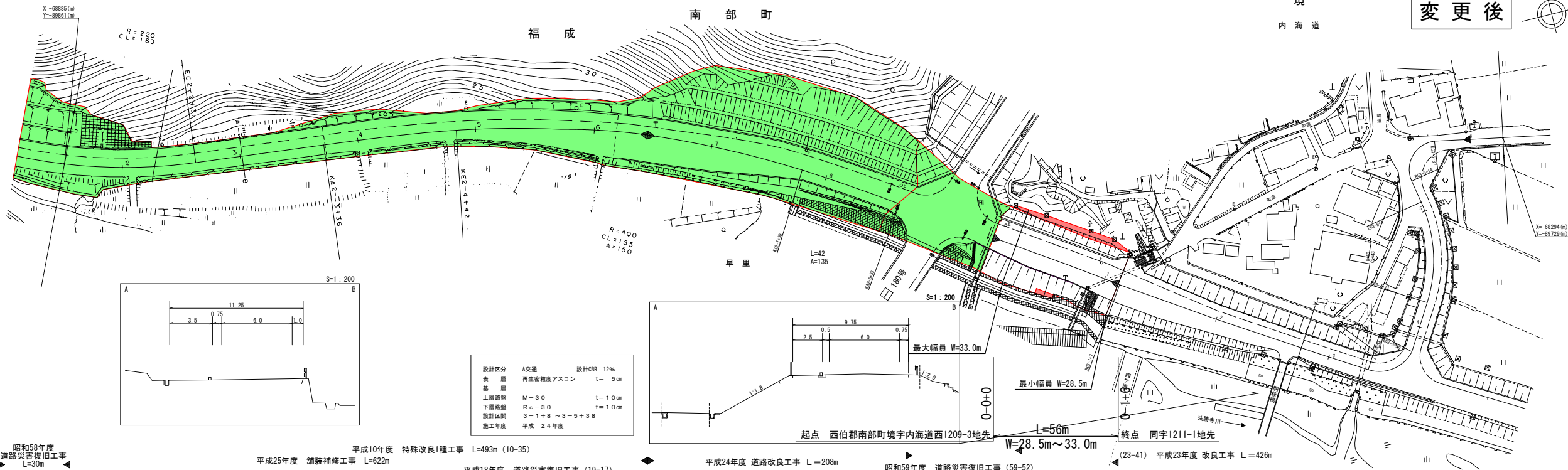
鳥取県

調整年月	平成 26 年 3 月	図面縮尺	1 : 1,000	路線コード	22-244	道路種別	一般県道	路線名	福成戸上米子線	区間	2-2~3-6	図面番号	15-3
------	-------------	------	-----------	-------	--------	------	------	-----	---------	----	---------	------	------

西伯郡 南部町

境 内海道

変更後



設計区分	A交通	設計CBR	12%
表層	再生密粒度アスコン	t	5cm
基層			
上層路盤	M-30	t	10cm
下層路盤	R-30	t	10cm
設計区間	3+1+8~3+5+3.8		
施工年度	平成 24年度		

昭和56年度 道路災害復旧工事 L=30m      平成25年度 舗装補修工事 L=622m      平成10年度 特殊改良1種工事 L=493m (10-35)      平成24年度 道路改良工事 L=208m      昭和59年度 道路災害復旧工事 (59-52) L=24m      (23-41) 平成23年度 改良工事 L=426m

車道幅員	W=6.0				W=5.5		W=3.5	
路面種類	A				B		B	
縦断勾配	2.5%   2.0%   4.8%   0.3%				2.0%		4.0%   0.5%	
距離程	0+0   0+30   0+60   0+90				0+120   0+150		0+180   0+210	

株式会社 マットサーベイコンサルタント