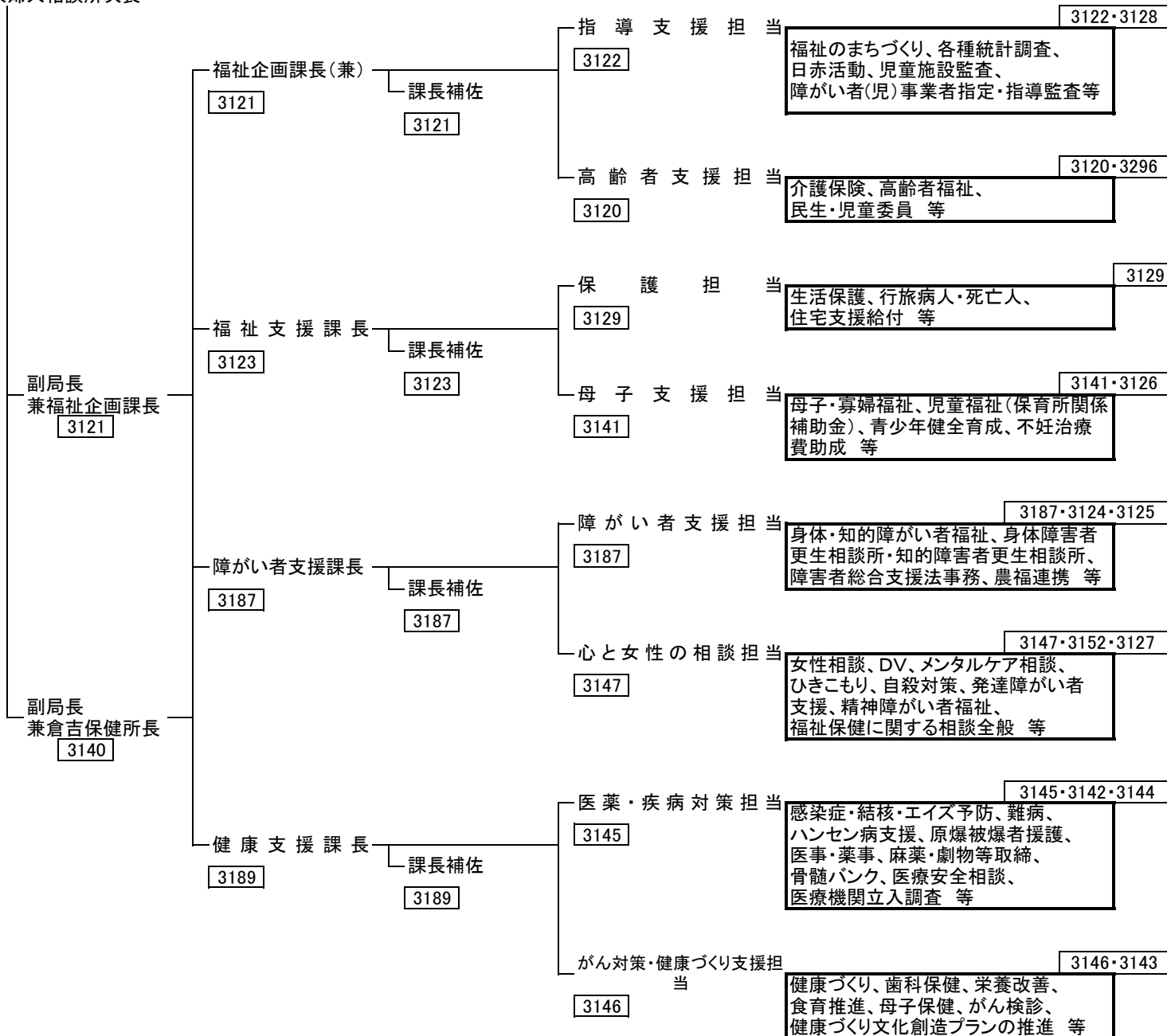


鳥取県中部総合事務所福祉保健局組織図

平成26年4月1日現在

注: □内は、その係の主な業務内容です。

局長
兼中部福祉事務所長 3188
兼中部身体障害者更生相談所長
兼中部知的障害者更生相談所長
兼婦人相談所次長



〒682-0802 鳥取県倉吉市東巖城町2番地
 (代表電話) 0858-23-3122
 (直通電話) 0858-23-□内線番号
 (各係等の□内の数字が内線番号です。)
 (ファクシミリ) 0858-23-4803