



平成31年 4 月 20 日

鳥取県知事 平 井 伸 治 様

管理者

倉吉市横田440-7

鳥取県ライフル射撃協会

会 長 戸 田



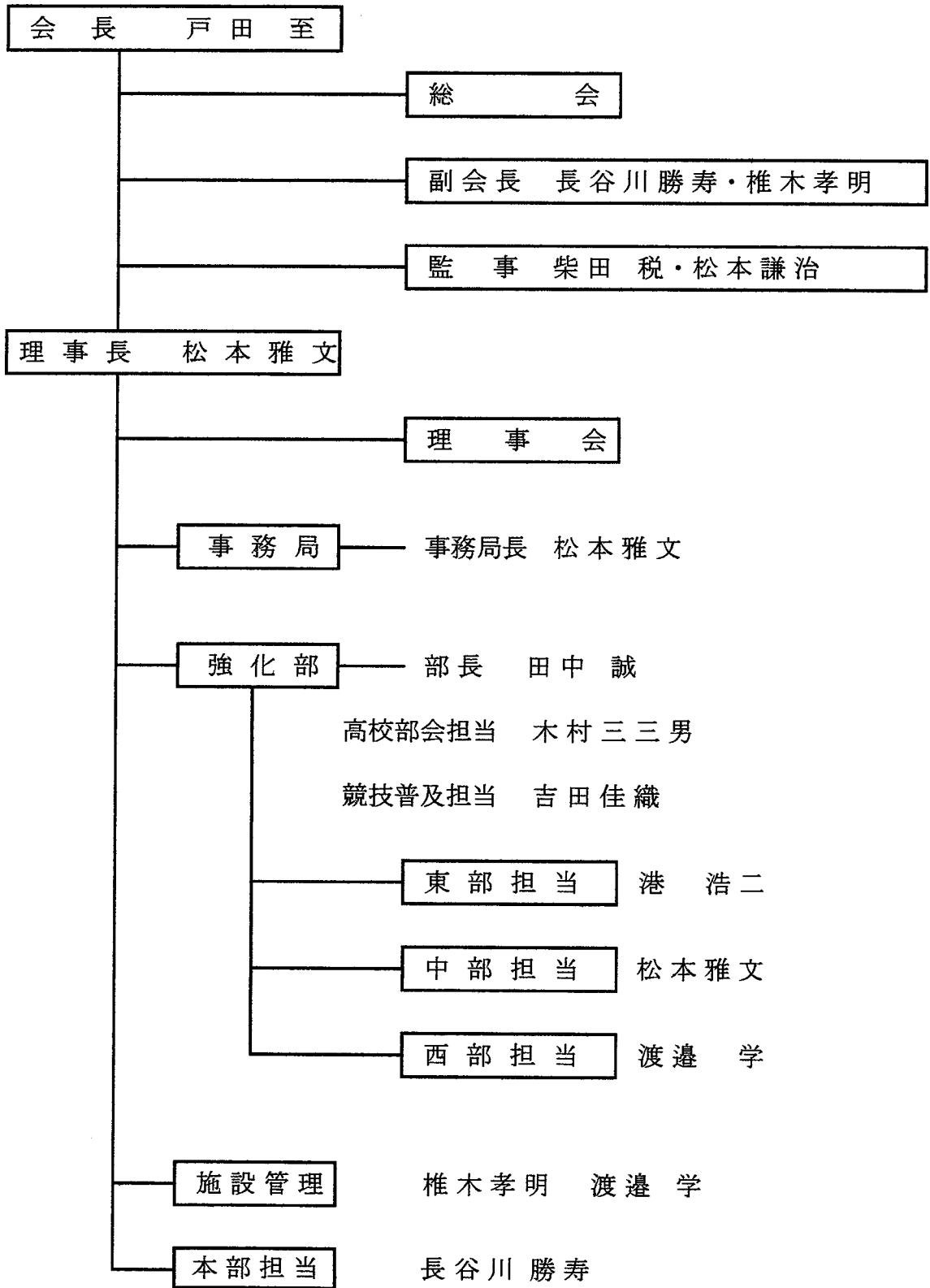
鳥取県営ライフル射撃場の管理運営に関する協定第10条により、鳥取県営ライフル射撃場の事業報告書を下記のとおり、提出します。

記

平成30年度事業報告書

- (1) 施設の管理の業務の実施
- (2) 利用者の利用状況
- (3) 利用料金の収入実績
- (4) 施設の管理に係る収支状況
- (5) その他

管理運営の組織図



2 利用者の利用状況

月	S B射場			A R射場			B R射場			合 計		
	利用 件数	利用 者数	利用 時間	利用 件数	利用 者数	利用 時間	利用 件数	利用 者数	利用 時間	利用 件数	利用 者数	利用 時間
4	3	3	7	5	8	22	4	24	46	12	35	75
5	2	5	12	5	6	14	6	19	38	13	30	64
6	2	3	6	7	12	22	6	48	43	15	63	71
7	6	9	21	8	20	57	5	32	62	19	61	140
8	2	2	5	7	17	40	8	54	49	17	73	94
9	3	4	8	9	24	55	6	50	72	18	78	135
10	2	2	3	8	20	41	5	29	37	15	51	81
11	2	2	3	5	9	23	4	15	33	11	26	59
12	4	6	10	5	13	30	5	40	88	14	59	128
1	1	1	2	5	10	24	5	20	46	11	31	72
2	2	2	3	5	9	21	4	19	39	11	30	63
3	3	4	8	4	19	43	4	32	67	11	55	118
年計	32	43	88	73	167	392	62	382	620	167	592	1100

3 利用料金の収入実績

月	S B射場			A R射場			B R射場			合 計		
	料金	減免額	収入	料金	減免額	収入	料金	減免額	収入	料金	減免額	収入
4	910	0	910	1,540	910	630	3,220	3,220	0	5,670	4,130	1,540
5	1,560	0	1,560	3,620	3,200	420	6,620	6,620	0	11,800	9,820	1,980
6	780	0	780	12,100	11,120	980	16,210	16,210	0	29,090	27,330	1,760
7	2,730	0	2,730	3,990	1,680	2,310	4,340	4,340	0	11,060	6,020	5,040
8	650	0	650	2,800	1,960	840	8,710	8,710	0	12,160	10,670	1,490
9	1,040	0	1,040	3,850	3,290	560	9,000	9,000	0	13,890	12,290	1,600
10	390	0	390	5,510	5,230	280	7,870	7,870	0	13,770	13,100	670
11	390	0	390	1,610	1,190	420	2,310	2,310	0	4,310	3,500	810
12	1,300	0	1,300	2,100	2,030	70	6,160	6,160	0	9,560	8,190	1,370
1	260	0	260	1,680	1,400	280	3,220	3,220	0	5,160	4,620	540
2	390	0	390	1,470	1,470	0	2,730	2,730	0	4,590	4,200	390
3	1,040	0	1,040	3,010	2,450	560	4,690	4,690	0	8,740	7,140	1,600
年計	11,440	0	11,440	43,280	35,930	7,350	75,080	75,080	0	129,800	111,010	18,790

4 施設の管理に係る収支状況

	収 入			支 出		
	射場使用料	県スポーツ課 利息その他	収入合計	射場管理費 (光熱水費)	その他 (射場管理雑費)	支出合計
	平成30年4月	1,540	431,000	432,540	10,023	31,848
5月	1,980	0	1,980	9,279	33,289	42,568
6月	1,760	0	1,760	10,351	258,719	269,070
7月	5,040	184,000	189,040	11,496	46,510	58,006
8月	1,490	0	1,490	14,070	44,426	58,496
9月	1,600	1	1,601	14,503	43,667	58,170
10月	670	184,000	184,670	9,530	56,048	65,578
11月	810	0	810	5,729	63,934	69,663
12月	1,370	0	1,370	19,883	49,997	69,880
平成31年1月	540	184,000	184,540	8,757	60,692	69,449
2月	390	2	392	9,512	105,233	114,745
3月	1,600	3,003	4,603	9,319	77,981	87,300
	18,790	986,006	1,004,796	132,452	872,344	1,004,796

収入

鳥取県 (管理委託料)	983,000
射場使用料	18,790
その他	3,003
貯金利息	3
合 計	1,004,796

支出

光熱水費	132,452
人件費	414,000
施設維持費	401,104
修繕費	57,240
その他経費	
合 計	1,004,796

収支残高 (次年度繰越金) 0 円

5 その他

ライフル射撃協会員による作業の回数を増やし、草刈や清掃など射撃場内整備及び周辺環境の改善を実施。
異常気象時 (台風、豪雪など) の施設点検を実施。