



令和 8年 4月 29日

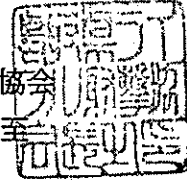
鳥取県知事 平井 伸治 様

管理者

倉吉市横田440-7

鳥取県ライフル射撃協会

会長 戸田



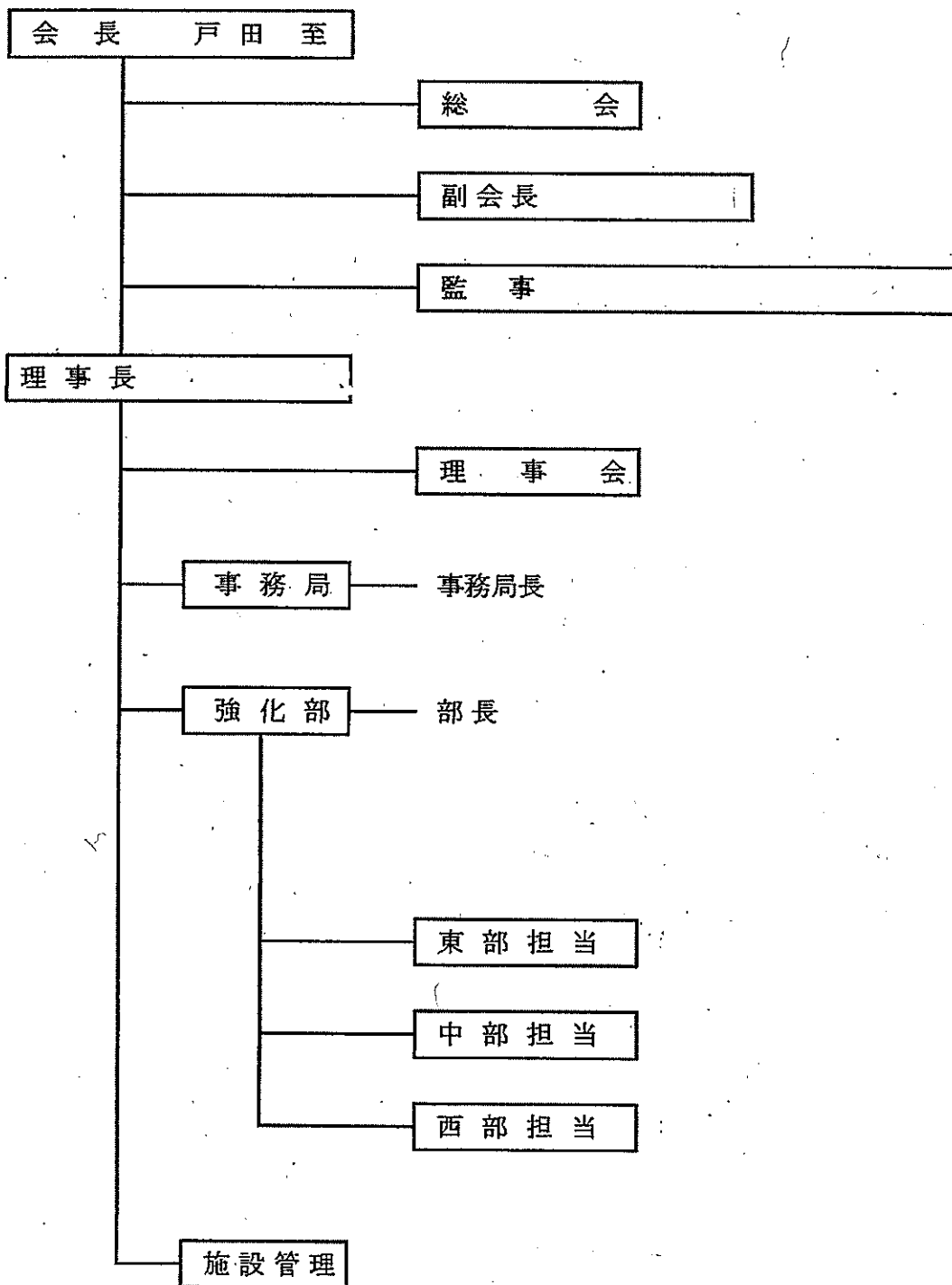
鳥取県営ライフル射撃場の管理運営に関する協定第10条により、鳥取県営ライフル射撃場の事業報告書を下記のとおり、提出します。

記

令和7年度事業報告書

- (1) 施設の管理の業務の実施
- (2) 利用者の利用状況
- (3) 利用料金の収入実績
- (4) 施設の管理に係る収支状況
- (5) その他

管理運営の組織図



2 利用者の利用状況

月	S B射場			A R射場			B R射場			合 計		
	利用 件数	利用 者数	利用 時間	利用 件数	利用 者数	利用 時間	利用 件数	利用 者数	利用 時間	利用 件数	利用 者数	利用 時間
4	3	3	4	8	24	45	4	52	35	15	79	84
5	3	5	8	10	23	29	6	60	47	19	88	84
6	4	4	6	8	16	38	4	29	37	16	49	81
7	5	8	9	12	43	35	7	46	36	24	97	80
8	14	61	85	14	99	110	10	83	81	38	243	276
9	5	5	5	3	17	14	5	37	42	13	59	61
10	3	4	4	9	20	37	3	46	40	15	70	81
11	3	7	8	6	11	15	6	29	30	15	47	53
12	4	4	6	3	10	11	3	21	12	10	35	29
1	0	0	0	1	1	2	3	10	10	4	11	12
2	0	0	0	0	0	0	2	13	13	2	13	13
3	0	0	0	5	15	23	5	29	35	10	44	58
年計	44	101	135	79	279	359	58	455	418	181	835	912

3 利用料金の収入実績

月	S B射場			A R射場			B R射場			合 計		
	料金	減免額	収入	料金	減免額	収入	料金	減免額	収入	料金	減免額	収入
4	520	0	520	8,430	7,940	490	11,690	11,690	0	20,640	19,630	1,010
5	1,040	0	1,040	5,990	5,570	420	12,530	12,530	0	19,560	18,100	1,460
6	780	0	780	2,660	1,610	1,050	2,590	2,590	0	6,030	4,200	1,830
7	9,180	0	9,180	16,970	1,120	15,850	15,720	1,820	13,900	41,870	2,940	38,930
8	51,100	0	51,100	27,500	1,190	26,310	29,430	2,380	27,050	108,030	3,570	104,460
9	650	0	650	8,900	280	8,620	10,860	2,520	8,340	20,410	2,800	17,610
10	520	0	520	5,230	4,390	840	10,720	10,720	0	16,470	15,110	1,360
11	1,040	0	1,040	1,050	420	630	6,060	1,610	4,450	8,150	2,030	6,120
12	6,120	0	6,120	6,050	0	6,050	6,120	560	5,560	18,290	560	17,730
1	0	0	0	140	140	0	700	700	0	840	840	0
2	0	0	0	0	0	0	910	910	0	910	910	0
3	0	0	0	1,610	560	1,050	2,450	2,450	0	4,060	3,010	1,050
年計	70,950	0	70,950	84,530	23,220	61,310	109,780	50,480	59,300	265,260	73,700	191,560

4 施設の管理に係る収支状況

	収 入			支 出		
	確定	リースポーツ課 利息その他	収入合計	射場管理費 (光熱水費等)	その他 (射場管理雑費)	支出合計
	射場使用料					
令和 7年4月	1,010	504,000	505,010	15,108	36,912	52,020
5月	1,460	4,000	5,460	13,926	41,300	55,226
6月	1,830	12,000	13,830	13,312	319,979	333,291
7月	38,930	247,000	285,930	16,017	59,212	75,229
8月	104,460	425	104,885	15,990	94,894	110,884
9月	17,610	0	17,610	18,475	47,620	66,095
10月	1,360	223,000	224,360	12,097	54,600	66,697
11月	6,120	0	6,120	14,656	38,200	52,856
12月	17,730	0	17,730	16,426	77,081	93,507
令和 8年1月	0	223,000	223,000	13,562	94,610	108,172
2月	0	4,700	4,700	11,790	27,600	39,390
3月	1,050	0	1,050	19,110	53,246	72,356
	191,560	1,218,125	1,409,685	180,469	945,254	1,125,723

収入

鳥取県(管理委託料)	1,140,000
射場使用料(今期徴収済み額)	156,880
(未収金)	34,680)
その他	77,000
(内、教習射撃)	17,000)
(内、保管料)	60,000)
貯金利息	1,125
合 計	1,375,005

支出

光熱水費等	180,469
人件費	543,600
施設整備費	378,866
修繕費	9,098
その他経費	13,690
合 計	1,125,723

収支残高(収益金)

249,282 円

5 その他

ライフル射撃協会、その保護者による草刈や清掃、射撃場内整備及び周辺環境の改善を実施。
(ボランティア活動の実施。)
定期的な射撃場内(施設、備品等)及び射撃場周辺の点検、整備、清掃。
異常気象時(大雨、地震時)の施設点検を実施。