

平成22年度 事業報告書

財団法人鳥取県体育協会

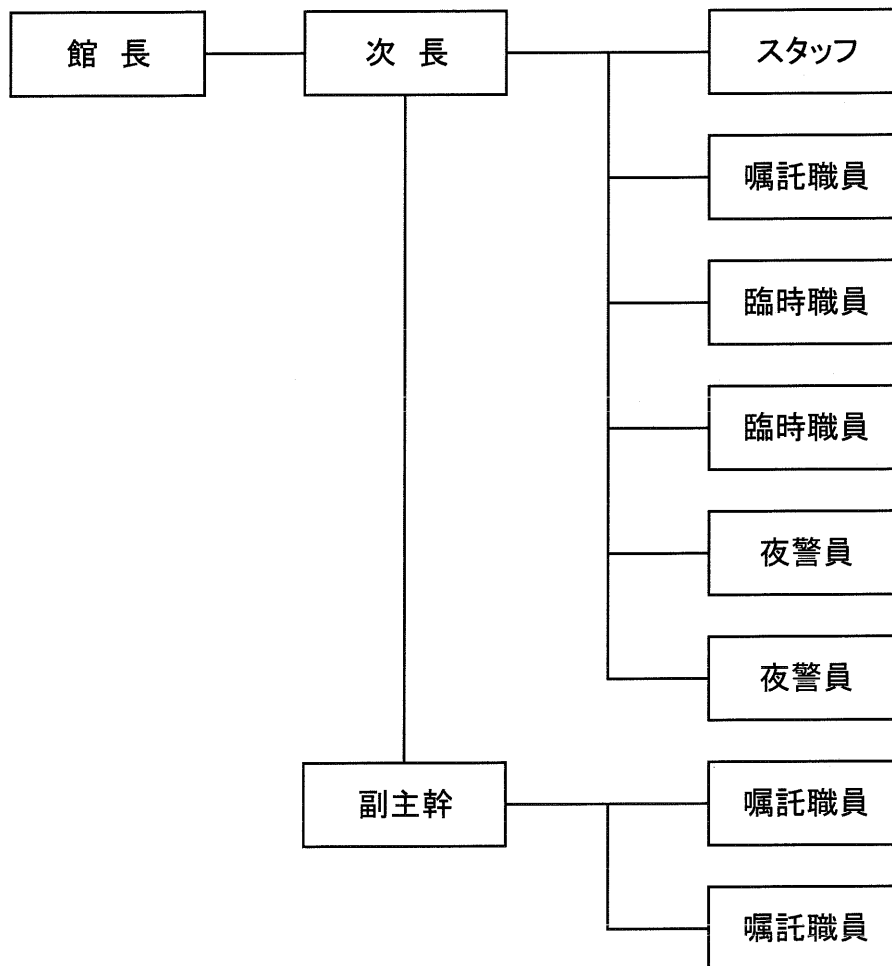
施設名： 鳥取県立米子産業体育館

目 次

- 1 管理の業務の実況
 - (1) 3月1日現在での管理体制
- 2 利用に係る料金の収入の実績
- 3 教室・フィットネスルームの収入の実績
- 4 管理に係る経費の収支状況
 - (1) 年間収支状況
 - (2) 第三者委託業務の年間実績額
 - (3) 光熱水費の月別実績額
- 5 その他管理の実態を把握するために必要事項
 - (1) 利用促進の状況
 - (2) その他

1 管理の業務の実施状況

(1) 3月1日現在での管理体制



実施体制： 施設の管理責任者として館長を配置するほか、次長1名(館長を補佐、設備管理・事務を主に担当)、副主幹1名(体育指導、事務を兼務)、スタッフ(事務を主に担当)、体育指導員3名(体育指導を主に担当)、受付業務等日常業務は全職員で対応する。
その他、臨時職員2名(人員不足時対応)、夜間スタッフを2名(1日交代)配置し、11名で管理運営を行います。

2 利用に係る料金の収入の実績
平成22年度 4月～9月

NO. 1

区分	4月			5月			6月			7月			8月			9月					
	件数	利用者数	金額	件数	利用者数	金額	件数	利用者数	金額	件数	利用者数	金額	件数	利用者数	金額	件数	利用者数	金額			
施設利用	非営利①	大体育館	全面	7	912	41,040	8	1,014	43,200	2	750	14,400	14	2,280	83,840	7	2,057	57,600	7	1,580	38,160
			(2) (200) (10,080)	(3) (300) (19,440)	(2) (64) (7,920)	(2) (100) (15,840)	(5) (740) (44,640)	(5) (1,415) (26,800)													
			0	0	0	0	0	0	0	0	0	0	0	0	0	0	0	0	0	0	0
		1/2面	168	1,243	71,860	180	1,546	78,020	170	1,386	71,200	163	1,326	71,400	121	1,010	53,860	174	1,491	73,540	
			(36) (326) (18,100)	(39) (337) (18,440)	(30) (287) (14,900)	(28) (250) (13,520)	(14) (120) (7,280)	(30) (202) (13,980)													
			175	2,155	112,900	188	2,560	121,220	172	2,136	85,600	177	3,606	155,240	128	3,067	111,460	181	3,071	111,700	
		1/3面	(38) (526) (28,180)	(42) (637) (37,880)	(32) (351) (22,820)	(30) (350) (29,360)	(19) (860) (51,920)	(35) (1,617) (40,780)													
			86	814	36,180	105	894	44,040	78	663	32,140	101	832	47,200	79	846	40,300	71	656	32,340	
			(1) (20) (400)	(1) (4) (400)	(1) (20) (200)	(4) (45) (1,480)	(10) (65) (11,420)	(13) (94) (6,840)													
		計	14	261	19,600	17	202	23,100	16	216	27,300	22	404	37,800	18	387	89,600	18	480	46,900	
	(0) (0) (0)		(0) (0) (0)	(1) (0) (5,600)	(0) (0) (0)	(8) (0) (74,200)	(0) (0) (0)														
	17		168	11,750	12	159	12,250	19	264	15,000	28	194	54,500	18	151	37,750	22	255	22,750		
	小体育館	(2) (0) (3,500)	(2) (0) (5,750)	(0) (0) (0)	(2) (0) (5,500)	(8) (0) (26,500)	(0) (0) (0)														
		292	3,398	180,430	322	3,815	200,610	285	3,279	160,040	328	5,036	294,740	243	4,451	279,110	292	4,462	213,690		
		(41) (546) (32,080)	(45) (641) (44,030)	(34) (371) (28,620)	(36) (395) (36,340)	(45) (925) (164,040)	(48) (1,711) (47,620)														
	中会議室	0	0	0	0	0	0	0	0	0	0	0	0	0	0	0	0	0	0		
		(0) (0) (0)	(0) (0) (0)	(0) (0) (0)	(0) (0) (0)	(0) (0) (0)	(0) (0) (0)														
		0	0	0	0	0	0	0	0	0	0	0	0	0	0	0	0	0	0		
	小会議室	(0) (0) (0)	(0) (0) (0)	(0) (0) (0)	(0) (0) (0)	(0) (0) (0)	(0) (0) (0)														
0		0	0	0	0	0	0	0	0	0	0	0	0	0	0	0	0	0			
(0) (0) (0)		(0) (0) (0)	(0) (0) (0)	(0) (0) (0)	(0) (0) (0)	(0) (0) (0)															
非営利 徴収計	0	0	0	0	0	0	0	0	0	0	0	0	0	0	0	0	0	0			
	(0) (0) (0)	(0) (0) (0)	(0) (0) (0)	(0) (0) (0)	(0) (0) (0)	(0) (0) (0)															
	292	3,398	180,430	322	3,815	200,610	285	3,279	160,040	328	5,036	294,740	243	4,451	279,110	292	4,462	213,690			
非営利① 小計	(41) (546) (32,080)	(45) (641) (44,030)	(34) (371) (28,620)	(36) (395) (36,340)	(45) (925) (164,040)	(48) (1,711) (47,620)															
	0	0	0	0	0	0	6	3,180	1,789,200	0	0	0	0	0	0	0	0	0			
	(0) (0) (0)	(0) (0) (0)	(0) (0) (0)	(0) (0) (0)	(0) (0) (0)	(0) (0) (0)															
営利②	大体育館	4	610	327,600	0	0	0	9	2,310	699,300	0	0	0	0	0	0	3	220	195,300		
		(0) (0) (0)	(0) (0) (0)	(0) (0) (0)	(0) (0) (0)	(0) (0) (0)	(0) (0) (0)														
		0	0	0	0	0	0	0	0	0	0	0	0	0	0	0	0	0			
	小体育館	(0) (0) (0)	(0) (0) (0)	(0) (0) (0)	(0) (0) (0)	(0) (0) (0)	(0) (0) (0)														
		4	135	40,600	8	153	121,800	12	470	163,850	8	223	116,000	5	156	58,000	10	385	150,800		
		(0) (0) (0)	(0) (0) (0)	(0) (0) (0)	(0) (0) (0)	(0) (0) (0)	(0) (0) (0)														
	中会議室	15	247	25,850	20	300	44,550	17	267	41,250	28	473	107,800	7	130	19,800	30	478	88,000		
		(0) (0) (0)	(0) (0) (0)	(0) (0) (0)	(0) (0) (0)	(0) (0) (0)	(0) (0) (0)														
		0	0	0	0	0	0	0	0	0	0	0	0	0	0	0	0	0			
	小会議室	(0) (0) (0)	(0) (0) (0)	(0) (0) (0)	(0) (0) (0)	(0) (0) (0)	(0) (0) (0)														
23		992	394,050	28	453	166,350	44	6,227	2,693,600	36	696	223,800	12	286	77,800	43	1,083	434,100			
(0) (0) (0)		(0) (0) (0)	(0) (0) (0)	(0) (0) (0)	(0) (0) (0)	(0) (0) (0)															
計	0	0	0	0	0	0	0	0	0	0	0	0	0	0	0	0	0	0			
	(0) (0) (0)	(0) (0) (0)	(0) (0) (0)	(0) (0) (0)	(0) (0) (0)	(0) (0) (0)															
	0	0	0	0	0	0	0	0	0	0	0	0	0	0	0	0	0	0			
営利② 徴収計	(0) (0) (0)	(0) (0) (0)	(0) (0) (0)	(0) (0) (0)	(0) (0) (0)	(0) (0) (0)															
	23	992	394,050	28	453	166,350	44	6,227	2,693,600	36	696	223,800	12	286	77,800	43	1,083	434,100			
	(0) (0) (0)	(0) (0) (0)	(0) (0) (0)	(0) (0) (0)	(0) (0) (0)	(0) (0) (0)															
一般利用③	児童又は中学生 高校生又は学生	(0) (8) (0)	(2) (14) (0)	(0) (3) (0)	(2) (16) (0)	(1) (3) (0)	(0) (0) (0)	(0) (0) (0)	(0) (0) (0)	(0) (0) (0)	(0) (0) (0)	(0) (0) (0)	(0) (0) (0)	(0) (0) (0)	(0) (0) (0)	(0) (0) (0)	(0) (0) (0)	(0) (0) (0)			
	7	13	910	10	18	1,260	3	6	420	7	15	1,050	8	13	910	9	18	1,260			
	(0) (0) (0)	(0) (0) (0)	(0) (0) (0)	(0) (0) (0)	(0) (0) (0)	(0) (0) (0)															
小計	7	13	910	10	18	1,260	3	6	420	7	15	1,050	8	13	910	9	18	1,260			
	(0) (0) (0)	(0) (0) (0)	(0) (0) (0)	(0) (0) (0)	(0) (0) (0)	(0) (0) (0)															
	29	660	166,500	31	613	166,600	29	559	161,800	30	479	138,800	30	412	97,000	27	441	125,900			
フィットネスルーム④	(0) (0) (0)	(0) (0) (0)	(0) (0) (0)	(0) (0) (0)	(0) (0) (0)	(0) (0) (0)															
	351	5,063	741,890	391	4,899	534,820	361	10,071	3,015,860	401	6,226	658,390	293	5,162	454,820	371	6,004	774,950			
	(41) (554) (32,080)	(47) (657) (44,030)	(34) (374) (28,620)	(39) (414) (36,340)	(45) (940) (164,040)	(51) (1,757) (51,820)															
合計 I (①+②+③+④)	351	5,063	741,890	391	4,899	534,820	361	10,071	3,015,860	401	6,226	658,390	293	5,162	454,820	371	6,004	774,950			
	(41) (554) (32,080)	(47) (657) (44,030)	(34) (374) (28,620)	(39) (414) (36,340)	(45) (940) (164,040)	(51) (1,757) (51,820)															

平成22年度 4月～9月

区分	4月			5月			6月			7月			8月			9月				
	件数	利用者数	金額	件数	利用者数	金額	件数	利用者数	金額	件数	利用者数	金額	件数	利用者数	金額	件数	利用者数	金額		
施設利用	設備⑤	設 備	44	0	14,000	35	0	6,660	81	0	107,645	96	0	25,980	159	0	45,370	95	0	20,930
		体育設備	(1)	(0)	(1,050)	(2)	(0)	(2,100)	(0)	(0)	(0)	(1)	(0)	(1,050)	(0)	(0)	(0)	(4)	(0)	(2,500)
		設備⑤	378	0	33,200	432	0	37,050	408	0	33,250	413	0	33,950	331	0	25,550	412	0	34,000
		小計	(0)	(0)	(0)	(0)	(0)	(0)	(0)	(0)	(0)	(0)	(0)	(0)	(1)	(0)	(2,100)	(0)	(0)	(0)
		小計	422	0	47,200	467	0	43,710	489	0	140,895	509	0	59,930	490	0	70,920	507	0	54,930
	冷房⑥	大体育館	0	0	0	0	0	0	1	0	32,800	8	0	344,400	8	0	459,200	2	0	114,800
		小体育館	(0)	(0)	(0)	(0)	(0)	(0)	(0)	(0)	(0)	(1)	(0)	(32,800)	(0)	(0)	(0)	(0)	(0)	(0)
		中会議室	0	0	0	0	0	0	8	0	23,200	16	0	34,800	16	0	38,800	12	0	37,200
		小会議室	0	0	0	2	0	1,200	19	0	23,850	49	0	69,300	26	0	44,100	46	0	51,900
		小計	(0)	(0)	(0)	(0)	(0)	(0)	(0)	(0)	(0)	(1)	(0)	(2,400)	(0)	(0)	(0)	(0)	(0)	(0)
	暖房⑦	大体育館	0	0	0	0	0	0	0	0	0	0	0	0	0	0	0	0	0	0
		小体育館	(0)	(0)	(0)	(0)	(0)	(0)	(0)	(0)	(0)	(0)	(0)	(0)	(0)	(0)	(0)	(0)	(0)	(0)
		中会議室	3	0	9,100	0	0	0	0	0	0	0	0	0	0	0	0	0	0	0
		小会議室	5	0	4,500	0	0	0	0	0	0	0	0	0	0	0	0	0	0	0
		小計	(0)	(0)	(0)	(0)	(0)	(0)	(0)	(0)	(0)	(0)	(0)	(0)	(0)	(0)	(0)	(0)	(0)	(0)
	電灯料⑧	大体育館	6	0	26,320	6	0	11,760	3	0	16,590	9	0	63,070	9	0	47,320	6	0	31,920
		小体育館	(0)	(0)	(0)	(0)	(0)	(0)	(0)	(0)	(0)	(0)	(0)	(0)	(0)	(0)	(1)	(0)	(5,040)	
		非営利計	6	0	3,080	5	0	2,870	6	0	5,425	8	0	8,575	8	0	8,820	5	0	6,335
		大体育館	12	0	29,400	11	0	14,630	9	0	22,015	17	0	71,645	17	0	56,140	11	0	38,255
小計		(0)	(0)	(0)	(0)	(0)	(0)	(0)	(0)	(0)	(0)	(0)	(0)	(0)	(0)	(1)	(0)	(5,040)		
教室⑨	児童又は中学生	0	0	0	0	0	0	0	0	0	0	0	0	0	0	0	0	0	0	
	学生・高校生	0	0	0	0	0	0	0	0	0	0	0	0	0	0	0	0	0	0	
	一般	20	110	138,000	22	128	104,500	21	117	132,000	18	96	97,000	17	85	120,500	22	114	122,000	
	年間計	52	278	351,500	69	433	381,000	61	386	450,500	58	360	398,000	52	284	397,000	66	421	426,500	
	短期計	12	92	52,000	17	109	24,000	12	90	34,000	17	129	0	0	0	4,000	16	92	44,000	
その他⑩	6	0	4,350	3	0	1,595	9	0	2,515	10	0	2,315	6	0	1,200	5	0	57,929		
合計Ⅲ	70	370	407,850	95	542	518,234	88	476	594,516	91	489	544,728	64	284	590,893	97	541	738,753		
未収金回収	(0)	(0)	(0)	(0)	(0)	(0)	(0)	(0)	(0)	(0)	(0)	(0)	(0)	(0)	(0)	(0)	(0)	(0)		
合計Ⅱ	442	0	90,200	480	0	59,540	534	0	282,745	604	0	592,075	564	0	703,160	583	0	347,920		
(⑤)+(⑥)+(⑦)+(⑧)	(1)	(0)	(1,050)	(2)	(0)	(2,100)	(0)	(0)	(0)	(3)	(0)	(36,250)	(1)	(0)	(2,100)	(5)	(0)	(7,540)		
体育館施設利用(合計Ⅰ+合計Ⅱ)	793	5,063	832,090	871	4,899	594,360	895	10,071	3,298,605	1,005	6,226	1,250,465	857	5,162	1,157,980	954	6,004	1,122,870		
(合計Ⅰ+合計Ⅱ+合計Ⅲ)	(42)	(554)	(33,130)	(49)	(657)	(46,130)	(34)	(374)	(28,620)	(42)	(414)	(72,590)	(46)	(940)	(166,140)	(56)	(1,757)	(59,360)		
総合計	863	5,433	1,239,940	966	5,441	1,112,594	983	10,547	3,893,121	1,096	6,715	1,795,193	921	5,446	1,748,873	1,051	6,545	1,861,623		
未収金回収	16	10	154,264	3	5	5,650	26	154	98,140	52	84	159,370	221	2,750	808,065	14	1,205	367,900		

平成22年度 10月～3月

NO. 3

区分		10月			11月			12月			1月			2月			3月				
		件数	利用者数	金額	件数	利用者数	金額	件数	利用者数	金額	件数	利用者数	金額	件数	利用者数	金額	件数	利用者数	金額		
施設利用	非営利①	全面	2 (9)	300 (4,040)	15,120 (51,840)	5 (2)	760 (200)	29,680 (10,080)	13 (0)	1,295 (0)	87,280 (0)	9 (1)	690 (50)	53,440 (5,760)	7 (1)	2,145 (450)	45,680 (7,200)	9 (0)	1,729 (0)	52,560 (0)	
		大体育館	0 (0)	0 (0)	0 (0)	0 (0)	0 (0)	0 (0)	0 (0)	0 (0)	0 (0)	0 (0)	0 (0)	0 (0)	0 (0)	0 (0)	0 (0)	0 (0)	0 (0)	0 (0)	0 (0)
		1/2面	0 (0)	0 (0)	0 (0)	0 (0)	0 (0)	0 (0)	0 (0)	0 (0)	0 (0)	0 (0)	0 (0)	0 (0)	0 (0)	0 (0)	0 (0)	0 (0)	0 (0)	0 (0)	0 (0)
		1/3面	184 (32)	1,455 (264)	81,020 (16,180)	231 (23)	1,655 (178)	99,820 (9,880)	215 (33)	1,599 (248)	91,080 (13,000)	220 (27)	1,549 (213)	103,100 (8,680)	236 (31)	1,758 (272)	100,560 (15,260)	267 (33)	1,889 (305)	119,460 (16,160)	
		計	186 (41)	1,755 (4,304)	96,140 (68,020)	236 (25)	2,415 (378)	129,500 (19,960)	228 (33)	2,894 (248)	178,360 (13,000)	229 (28)	2,239 (263)	156,540 (14,440)	243 (32)	3,903 (722)	146,240 (22,460)	276 (33)	3,618 (305)	172,020 (16,160)	
		小体育館	72 (5)	1,634 (15)	31,720 (4,200)	94 (4)	1,074 (23)	39,340 (1,000)	88 (6)	812 (71)	42,700 (2,140)	89 (8)	1,062 (85)	38,120 (2,340)	83 (3)	752 (17)	37,580 (2,740)	85 (9)	829 (86)	37,740 (3,020)	
		中会議室	28 (2)	585 (0)	51,100 (12,600)	22 (0)	360 (0)	39,200 (0)	15 (1)	261 (100)	39,900 (4,900)	12 (0)	107 (0)	16,800 (0)	18 (0)	188 (0)	25,700 (0)	32 (0)	685 (0)	75,600 (0)	
		小会議室	12 (4)	174 (0)	11,000 (9,000)	15 (2)	195 (0)	12,000 (3,500)	6 (0)	72 (0)	5,750 (0)	18 (0)	265 (0)	21,250 (0)	14 (0)	218 (0)	14,500 (0)	15 (0)	142 (0)	16,000 (0)	
		非営利 不徴収計	298 (52)	4,148 (4,319)	189,960 (93,820)	367 (31)	4,044 (401)	220,040 (24,460)	337 (40)	4,039 (419)	266,710 (20,040)	348 (36)	3,673 (348)	232,710 (16,780)	358 (35)	5,061 (739)	224,020 (25,200)	408 (42)	5,274 (391)	301,360 (19,180)	
		大体育館	0 (0)	0 (0)	0 (0)	0 (0)	0 (0)	0 (0)	0 (0)	0 (0)	0 (0)	0 (0)	0 (0)	0 (0)	0 (0)	0 (0)	0 (0)	0 (0)	0 (0)	0 (0)	0 (0)
		小体育館	0 (0)	0 (0)	0 (0)	0 (0)	0 (0)	0 (0)	0 (0)	0 (0)	0 (0)	0 (0)	0 (0)	0 (0)	0 (0)	0 (0)	0 (0)	0 (0)	0 (0)	0 (0)	0 (0)
		中会議室	0 (0)	0 (0)	0 (0)	0 (0)	0 (0)	0 (0)	0 (0)	0 (0)	0 (0)	0 (0)	0 (0)	0 (0)	0 (0)	0 (0)	0 (0)	0 (0)	0 (0)	0 (0)	0 (0)
		小会議室	0 (0)	0 (0)	0 (0)	0 (0)	0 (0)	0 (0)	0 (0)	0 (0)	0 (0)	0 (0)	0 (0)	0 (0)	0 (0)	0 (0)	0 (0)	0 (0)	0 (0)	0 (0)	0 (0)
		非営利 徴収計	0 (0)	0 (0)	0 (0)	0 (0)	0 (0)	0 (0)	0 (0)	0 (0)	0 (0)	0 (0)	0 (0)	0 (0)	0 (0)	0 (0)	0 (0)	0 (0)	0 (0)	0 (0)	0 (0)
	非営利① 小計	298 (52)	4,148 (4,319)	189,960 (93,820)	367 (31)	4,044 (401)	220,040 (24,460)	337 (40)	4,039 (419)	266,710 (20,040)	348 (36)	3,673 (348)	232,710 (16,780)	358 (35)	5,061 (739)	224,020 (25,200)	408 (42)	5,274 (391)	301,360 (19,180)		
	営利②	大体育館	0 (0)	0 (0)	0 (0)	2 (0)	2,150 (0)	579,600 (0)	0 (0)	0 (0)	0 (0)	0 (0)	0 (0)	0 (0)	0 (0)	0 (0)	0 (0)	0 (0)	0 (0)	0 (0)	0 (0)
		小体育館	10 (0)	1,037 (0)	655,900 (0)	6 (0)	1,590 (0)	310,100 (0)	0 (0)	0 (0)	0 (0)	0 (0)	0 (0)	0 (0)	3 (0)	555 (0)	207,900 (0)	7 (0)	1,925 (0)	541,800 (0)	
		中会議室	11 (0)	158 (0)	131,950 (0)	15 (0)	599 (0)	145,000 (0)	9 (0)	436 (0)	91,350 (0)	10 (0)	430 (0)	124,700 (0)	13 (0)	543 (0)	123,250 (0)	11 (0)	149 (0)	100,050 (0)	
		小会議室	37 (0)	599 (0)	202,400 (0)	33 (0)	543 (0)	158,400 (0)	26 (0)	449 (0)	153,450 (0)	25 (0)	478 (0)	143,550 (0)	24 (0)	418 (0)	130,350 (0)	43 (0)	733 (0)	217,800 (0)	
		営利 不徴収計	58 (0)	1,794 (0)	990,250 (0)	56 (0)	4,882 (0)	1,193,100 (0)	35 (0)	885 (0)	244,800 (0)	35 (0)	908 (0)	268,250 (0)	40 (0)	1,516 (0)	461,500 (0)	61 (0)	2,807 (0)	859,650 (0)	
		大体育館	0 (0)	0 (0)	0 (0)	0 (0)	0 (0)	0 (0)	0 (0)	0 (0)	0 (0)	0 (0)	0 (0)	0 (0)	0 (0)	0 (0)	0 (0)	0 (0)	0 (0)	0 (0)	0 (0)
		小体育館	0 (0)	0 (0)	0 (0)	0 (0)	0 (0)	0 (0)	0 (0)	0 (0)	0 (0)	0 (0)	0 (0)	0 (0)	0 (0)	0 (0)	0 (0)	0 (0)	0 (0)	0 (0)	0 (0)
		中会議室	0 (0)	0 (0)	0 (0)	0 (0)	0 (0)	0 (0)	0 (0)	0 (0)	0 (0)	0 (0)	0 (0)	0 (0)	0 (0)	0 (0)	0 (0)	0 (0)	0 (0)	0 (0)	0 (0)
		小会議室	0 (0)	0 (0)	0 (0)	0 (0)	0 (0)	0 (0)	0 (0)	0 (0)	0 (0)	0 (0)	0 (0)	0 (0)	0 (0)	0 (0)	0 (0)	0 (0)	0 (0)	0 (0)	0 (0)
		営利 徴収計	0 (0)	0 (0)	0 (0)	0 (0)	0 (0)	0 (0)	0 (0)	0 (0)	0 (0)	0 (0)	0 (0)	0 (0)	0 (0)	0 (0)	0 (0)	0 (0)	0 (0)	0 (0)	0 (0)
		営利② 小計	58 (0)	1,794 (0)	990,250 (0)	56 (0)	4,882 (0)	1,193,100 (0)	35 (0)	885 (0)	244,800 (0)	35 (0)	908 (0)	268,250 (0)	40 (0)	1,516 (0)	461,500 (0)	61 (0)	2,807 (0)	859,650 (0)	
		一般利用③	児童又は中学生 高校生又は学生	1 (1)	6 (9)	0 (0)	1 (3)	9 (17)	0 (0)	1 (6)	0 (0)	1 (1)	4 (4)	0 (0)	1 (0)	0 (0)	0 (0)	2 (0)	10 (1)	0 (0)	
		一般	5 (0)	12 (0)	840 (0)	6 (0)	11 (0)	770 (0)	3 (0)	7 (0)	490 (0)	5 (0)	12 (0)	840 (0)	6 (0)	14 (0)	980 (0)	8 (0)	16 (0)	1,120 (0)	
一般利用③ 小計		5 (2)	12 (15)	840 (0)	6 (4)	11 (26)	770 (0)	3 (2)	7 (10)	490 (0)	5 (1)	12 (4)	840 (0)	6 (0)	14 (0)	980 (0)	8 (2)	16 (11)	1,120 (0)		
フィットネスルーム④	30 (0)	562 (0)	173,600 (0)	29 (0)	581 (0)	125,100 (0)	27 (0)	530 (0)	133,100 (0)	27 (0)	521 (0)	144,600 (0)	27 (0)	638 (0)	162,900 (0)	30 (0)	745 (0)	181,900 (0)			
合計 I (①)+②+③+④)	391 (54)	6,516 (4,334)	1,354,650 (93,820)	458 (35)	9,518 (427)	1,539,010 (24,460)	402 (42)	5,461 (429)	645,100 (20,040)	415 (37)	5,114 (352)	646,400 (16,780)	431 (35)	7,229 (739)	849,400 (25,200)	507 (44)	8,842 (402)	1,344,030 (19,180)			

平成22年度 10月～3月

区分	10月			11月			12月			1月			2月			3月				
	件数	利用者数	金額	件数	利用者数	金額	件数	利用者数	金額	件数	利用者数	金額	件数	利用者数	金額	件数	利用者数	金額		
施設利用	設備⑤	設 備	67	0	37,210	62	0	48,575	45	0	18,295	38	0	16,860	24	0	11,290	32	0	35,535
		体育設備	365	0	31,800	391	0	42,240	370	0	48,550	362	0	47,600	399	0	49,350	467	0	54,150
		設備⑤小計	432	0	69,010	453	0	90,815	415	0	66,845	400	0	64,460	423	0	60,640	499	0	89,685
		大体育館	0	0	0	0	0	0	0	0	0	0	0	0	0	0	0	0	0	0
		小体育館	1	0	10,000	0	0	0	0	0	0	0	0	0	0	0	0	0	0	0
	冷房⑥	中会議室	3	0	7,600	1	0	800	0	0	0	0	0	0	0	0	0	0	0	0
		小会議室	15	0	30,000	0	0	0	0	0	0	0	0	0	0	0	0	0	0	0
		冷房⑥小計	19	0	47,600	1	0	800	0	0	0	0	0	0	0	0	0	0	0	0
		大体育館	0	0	0	0	0	0	0	0	0	0	0	0	1	0	22,200	1	0	29,600
		小体育館	0	0	0	0	0	0	2	0	4,500	2	0	10,500	3	0	27,000	2	0	25,500
	暖房⑦	中会議室	0	0	0	8	0	27,300	12	0	41,300	8	0	30,800	15	0	48,600	15	0	42,700
		小会議室	6	0	8,500	21	0	52,500	30	0	94,500	39	0	108,500	36	0	100,500	48	0	133,500
		暖房⑦小計	6	0	8,500	29	0	79,800	44	0	140,300	49	0	149,800	55	0	198,300	66	0	231,300
		大体育館	1	0	7,560	8	0	22,890	10	0	40,460	11	0	38,990	9	0	35,280	8	0	31,220
		小体育館	5	0	4,165	7	0	5,460	7	0	5,145	7	0	5,460	9	0	7,385	7	0	5,635
	電灯料⑧	非営利計	6	0	11,725	15	0	28,350	17	0	45,805	18	0	44,450	18	0	42,665	15	0	36,855
		大体育館	0	0	0	1	0	7,560	0	0	0	0	0	0	0	0	0	0	0	0
		小体育館	5	0	6,125	1	0	2,520	0	0	0	0	0	2	0	5,355	2	0	5,670	
		営利計	5	0	6,125	2	0	10,080	0	0	0	0	0	2	0	5,355	2	0	5,670	
電灯料⑧小計		11	0	17,850	17	0	38,430	17	0	45,805	18	0	44,450	20	0	48,020	17	0	42,525	
合計Ⅱ	468	0	142,960	500	0	209,845	476	0	252,750	467	0	258,710	498	0	306,960	582	0	363,510		
(⑤+⑥+⑦+⑧)	4	0	3,350	1	0	1,050	0	0	0	0	0	15	0	750	0	0	0	0		
体育館施設利用(合計Ⅰ+合計Ⅱ)	859	6,516	1,497,610	958	9,518	1,748,855	878	5,461	897,850	882	5,114	905,110	929	7,229	1,156,360	1,089	8,842	1,707,540		
(⑤)	58	4,334	97,170	36	427	25,510	42	429	20,040	37	352	16,780	50	739	25,950	44	402	19,180		
教室⑨	児童又は中学生	37	263	325,500	43	317	336,000	39	283	336,000	38	234	329,000	36	267	371,000	35	244	294,000	
	学生・高校生	0	0	0	0	0	0	0	0	0	0	0	0	0	0	0	0	0		
	一般	19	85	100,500	20	91	100,500	19	89	88,000	21	89	91,500	19	88	90,500	19	83	82,500	
	年間計	56	348	426,000	63	408	436,500	58	372	424,000	59	323	420,500	55	355	461,500	54	327	376,500	
	児童又は中学生	9	89	0	7	60	0	0	0	3	20	14,000	4	23	0	3	21	0		
	学生・高校生	0	0	0	0	0	0	0	0	0	0	0	0	0	0	0	0	0		
	一般	13	83	16,000	20	120	30,000	10	59	0	11	80	54,000	17	134	0	0	0		
	短期計	22	172	16,000	27	180	30,000	10	59	0	14	100	68,000	21	157	0	3	21		
	教室⑨小計	78	520	442,000	90	588	466,500	68	431	424,000	73	423	488,500	76	512	461,500	57	348	376,500	
	イベント	0	0	0	1	126	0	0	0	0	0	0	0	0	0	0	0	0	0	
自動販売機	6	0	214,412	6	0	164,583	6	0	133,398	6	0	120,782	6	0	93,001	12	0	274,459		
雑収入	11	0	8,490	5	0	1,670	5	0	1,450	2	0	230	2	0	586	9	0	940		
その他⑩小計	17	0	222,902	12	126	166,253	11	0	134,848	8	0	121,012	8	0	93,587	21	0	275,399		
合計Ⅲ	95	520	664,902	102	714	632,753	79	431	558,848	81	423	609,512	84	512	555,087	78	348	651,899		
(⑨+⑩)	0	0	0	0	0	0	0	0	0	0	0	0	0	0	0	0	0	0		
総合計	954	7,036	2,162,512	1,060	10,232	2,381,608	957	5,892	1,456,698	963	5,537	1,514,622	1,013	7,741	1,711,447	1,167	9,190	2,359,439		
(合計Ⅰ+合計Ⅱ+合計Ⅲ)	58	4,334	97,170	36	427	25,510	42	429	20,040	37	352	16,780	50	739	25,950	44	402	19,180		
未収金回収	4	4	17,970	10	230	159,320	8	435	163,695	6	400	130,890	4	166	174,535	7	524	109,640		

2 利用に係る料金の収入の実績
平成22年度 総計

区分				件数	利用者数	金額	区分				件数	利用者数	金額				
施設利用	非営利①	不徴収	全面	90	15,512	562,000	設備⑤	設備	778	0	388,350	冷房⑥	大体育館	19	0	951,200	
			(32)	(7,559)	(199,600)	体育設備		4,728	0	470,690	小体育館		21	0	138,000		
			大体育館	1/2面	0	0		0	設備⑤	5,506	0		859,040	中会議室	56	0	142,400
			1/3面	2,329	17,907	1,014,920		小計	(29)	(0)	(13,950)		小会議室	157	0	220,350	
			計	(356)	(3,002)	(165,380)		大体育館	1	0	(32,800)		冷房⑥	(1)	(0)	(2,400)	
			小体育館	1,031	10,868	459,400		小体育館	0	0	(0)		小計	253	0	1,451,950	
			中会議室	232	4,136	492,600		中会議室	0	0	(0)		小計	(2)	(0)	(35,200)	
			小会議室	(12)	(100)	(97,300)		小会議室	2	0	51,800		大体育館	2	0	51,800	
			非営利	3,878	50,680	2,763,420		中会議室	0	0	(0)		小体育館	9	0	67,500	
			不徴収計	(485)	(11,206)	(552,210)		小会議室	61	0	199,800		中会議室	0	0	(0)	
	営利②	徴収	大体育館	0	0	0	暖房⑦	大体育館	0	0	(0)	電灯料⑧	大体育館	86	0	373,380	
			小体育館	0	0	0		小体育館	0	0	(0)		小体育館	(1)	(0)	(5,040)	
			中会議室	0	0	0		中会議室	0	0	(0)		非営利計	166	0	441,735	
			小会議室	0	0	0		小会議室	185	0	502,500		大体育館	1	0	(5,040)	
			非営利	0	0	0		小計	(0)	(0)	(0)		小体育館	80	0	68,355	
			徴収計	(0)	(0)	(0)		暖房⑦	257	0	821,600		非営利計	(0)	(0)	(0)	
			小計	3,878	50,680	2,763,420		小計	(0)	(0)	(0)		大体育館	1	0	(0)	
			小計	(485)	(11,206)	(552,210)		小計	(0)	(0)	(0)		小体育館	15	0	28,490	
			大体育館	8	5,330	2,368,800		電灯料⑧	182	0	477,785		営利計	16	0	36,050	
			小体育館	42	8,247	2,937,900		小計	(1)	(0)	(5,040)		不徴収計	(0)	(0)	(0)	
中会議室	116	3,837	1,367,350	合計Ⅱ	6,198	0	3,610,375	大体育館	471	22,529	8,007,250						
小会議室	305	5,115	1,333,200	(⑤+⑥+⑦+⑧)	(32)	(0)	(54,190)	小体育館	0	0	0						
営利	471	22,529	8,007,250	体育館施設利用	10,970	80,105	16,169,695	中会議室	0	0	0						
不徴収計	(0)	(0)	(0)	(合計Ⅰ+合計Ⅱ)	(536)	(11,379)	(610,600)	小会議室	0	0	0						
大体育館	0	0	0	教室⑨	児童又は中学生	466	3,120	3,682,000	営利	0	0	0					
小体育館	0	0	0		学生・高校生	0	0	0	一般	237	1,175	1,267,500					
中会議室	0	0	0		年間計	703	4,295	4,949,500	年間計	703	4,295	4,949,500					
小会議室	0	0	0		児童又は中学生	30	241	38,000	学生・高校生	0	0	0					
営利	0	0	0		学生・高校生	0	0	0	一般	145	988	258,000					
徴収計	(0)	(0)	(0)		短期計	175	1,229	296,000	教室⑨ 小計	878	5,524	5,245,500					
小計	471	22,529	8,007,250		その他	1	126	0	イベント	1	126	0					
小計	(0)	(0)	(0)		自動販売機	72	0	1,739,205	雑収入	73	0	83,270					
大体育館	0	0	0		その他⑩ 小計	146	126	1,822,475	合計Ⅲ	1,024	5,650	7,067,975					
小体育館	0	0	0		(⑨+⑩)	(0)	(0)	(0)	合計Ⅲ	(0)	(0)	(0)					
中会議室	0	0	0	総合計	11,994	85,755	23,237,670	(合計Ⅰ+合計Ⅱ+合計Ⅲ)	(536)	(11,379)	(610,600)						
小会議室	0	0	0	未収金回収	371	5,967	2,349,439	予約金受入	138	17,169	7,397,860						
営利	471	22,529	8,007,250	合計Ⅳ	1,533	15,136	10,196,774										
不徴収計	(0)	(0)	(0)														
大体育館	77	155	10,850														
小体育館	77	155	10,850														
中会議室	(17)	(138)	(0)														
小会議室	346	6,741	1,777,800														
営利	(2)	(35)	(4,200)														
不徴収計	(17)	(138)	(0)														
小計	77	155	10,850														
大体育館	77	155	10,850														
小体育館	(17)	(138)	(0)														
中会議室	346	6,741	1,777,800														
小会議室	(2)	(35)	(4,200)														
合計Ⅰ	4,772	80,105	12,559,320														
(①+②+③+④)	(504)	(11,379)	(556,410)														

()内、減免・無料の件数、人数、減免額(1/2減免で徴収した金額は、上記に記入。ただし、件数、人数は上記には記入しない。)

3 教室、フィットネスルームの収入の実績

平成22年度

教室実施件数・人数・金額総計表

区分	子供			大人			総計		
	件数	人数	金額	件数	人数	金額	件数	人数	金額
年間	466	3,120	3,682,000	237	1,175	1,267,500	703	4,295	4,949,500
短期	30	241	38,000	145	988	258,000	175	1,229	296,000
計	496	3,361	3,720,000	382	2,163	1,525,500	878	5,524	5,245,500

【年間教室】

月	年間												
	子供											計	
	体操体育		サッカー		新体操		レスリング		バドミントン		件数		人数
4	17	107	4	25	3	17	8	19				32	
5	20	158	16	116	3	22	8	9			47	305	276,500
6	15	117	14	109	4	32	7	11			40	269	318,500
7	18	130	12	101	3	22	7	11			40	264	301,000
8	16	103	12	80	3	11	4	5			35	199	276,500
9	18	136	14	127	4	33	8	11			44	307	304,500
10	17	139	10	89	3	25	7	10			37	263	325,500
11	20	159	14	126	3	23	6	9			43	317	336,000
12	15	122	14	129	2	19	8	13			39	283	336,000
1	17	126	12	81	3	19	6	8			38	234	329,000
2	15	125	12	106	3	29	6	7			36	267	371,000
3	12	95	14	117	6	26	3	6			35	244	294,000
計	200	1517	148	1206	40	278	78	119	0	0	466	3,120	3,682,000

月	年間														
	大人													計	
	ピラティス		エンジョイフィットサル		メタボ撲滅		パワーヨガ		リフレッシュヨガ		フィットネス(高齢者)		件数		人数
4	4	10	3	29	4	36	3	10	3	10	3	15		20	
5	4	32	4	39	3	25	3	10	5	10	3	12	22	128	104,500
6	3	24	3	26	4	30	4	17	3	8	4	12	21	117	132,000
7	3	16	3	31	3	21	3	13	4	11	2	4	18	96	97,000
8	4	14	3	29	3	19	3	13	2	6	2	4	17	85	120,500
9	3	12	4	43	3	19	4	17	4	15	4	8	22	114	122,000
10	3	9	3	24	3	21	3	12	4	13	3	6	19	85	100,500
11	3	9	4	33	4	22	3	10	3	11	3	6	20	91	100,500
12	3	8	4	29	3	22	3	9	3	15	3	6	19	89	88,000
1	3	10	4	29	3	18	4	9	4	17	3	6	21	89	91,500
2	3	10	3	28	4	22	3	8	3	14	3	6	19	88	90,500
3	3	8	3	28	3	16	4	10	3	15	3	6	19	83	82,500
計	39	162	41	368	40	271	40	138	41	145	36	91	237	1,175	1,267,500

【短期教室】

月	短期															
	大人									子供						
	バドミントン		健康体操		バウンドテニス		計			障がい者スポーツ		ちびっこチャレンジ			計	
4	4	41	3	12	5	39	12	92	52,000	0	0	0	0	0	0	0
5	6	51	6	24	5	34	17	109	24,000	0	0	0	0	0	0	0
6	4	33	4	28	4	29	12	90	34,000	0	0	0	0	0	0	0
7	6	53	6	37	5	39	17	129	0	0	0	0	0	0	0	0
8	0	0	0	0	0	0	0	0	4,000	0	0	0	0	0	0	0
9	5	36	5	23	6	33	16	92	44,000	4	28	0	0	4	28	24,000
10	5	40	5	24	3	19	13	83	16,000	2	18	7	71	9	89	0
11	7	40	7	38	6	42	20	120	30,000	3	20	4	40	7	60	0
12	3	21	3	14	4	24	10	59	0	0	0	0	0	0	0	0
1	4	35	4	20	3	25	11	80	54,000	0	0	3	20	3	20	14,000
2	5	49	5	28	7	57	17	134	0	0	0	4	23	4	23	0
3	0	0	0	0	0	0	0	0	0	0	0	3	21	3	21	0
計	49	399	48	248	48	341	145	988	258,000	9	66	21	175	30	241	38,000

平成22年度

フィットネスルーム利用件数・人数・金額総計表

月	定期券						回数券						当日利用券				共通利用券		平成22年度 フィットネスルーム利用総計				
	利用人数		新規・継続申込				利用人数		購入				一般		高校生以下		一般		利用人数			利用収入	
	一般	高校生以下	一般		高校生以下		一般	高校生以下	一般		高校生以下		人数	金額	人数	金額	人数	金額	一般	高校生以下	合計	件数	金額
4月	315	53	21	52,500	13	9,000	98	0	17	51,000	0	0	157	46,800	36	7,200	1	0	571	89	660	245	166,500
5月	260	22	22	53,000	3	3,000	92	2	13	39,000	1	2,000	212	63,600	20	4,000	5	2,000	569	44	613	276	166,600
6月	243	6	24	60,000	0	0	90	1	12	36,000	0	0	200	60,000	19	3,800	0	2,000	533	26	559	255	161,800
7月	234	8	22	55,000	1	1,000	58	0	10	30,000	0	0	170	51,000	9	1,800	0	0	462	17	479	212	138,800
8月	223	9	17	42,500	1	1,000	28	0	3	9,000	0	0	141	42,300	11	2,200	0	0	392	20	412	173	97,000
9月	228	0	18	45,000	0	0	59	0	10	30,000	0	0	185	50,100	4	800	0	0	472	4	476	217	125,900
10月	263	13	25	62,500	2	2,000	107	1	19	57,000	0	0	165	49,500	13	2,600	0	0	535	27	562	224	173,600
11月	326	12	21	52,500	1	1,000	115	0	11	33,000	0	0	118	35,400	6	1,200	4	2,000	563	18	581	161	125,100
12月	243	10	13	32,500	1	1,000	103	3	17	51,000	1	2,000	126	37,800	44	8,800	1	0	473	57	530	203	133,100
1月	213	11	22	55,000	2	2,000	115	0	11	33,000	0	0	162	48,600	20	4,000	0	2,000	490	31	521	217	144,600
2月	305	11	27	67,500	1	1,000	115	3	11	33,000	1	2,000	186	55,800	18	3,600	0	0	606	32	638	244	162,900
3月	346	35	26	65,000	5	5,000	139	15	17	51,000	1	2,000	169	50,700	41	8,200	0	0	654	91	745	259	181,900
合計	3,199	190	258	643,000	30	26,000	1,119	25	151	453,000	4	8,000	1,991	591,600	241	48,200	11	8,000	6,320	456	6,776	2,686	#####

(2) 第三者委託業務の年間実績額

(平成22年度)

工事・保安・管理 その他契約事項名	契約額	業務内容
警 備 委 託	132,300	休館及び閉館時間帯の館内の機械警備
消 防 用 設 備 点 検	347,760	消防法に基づき、施設利用者の安全を守るための設備保守
清 掃 作 業	3,099,096	衛生的環境の確保に基づき業務を行い、清潔で良好な衛生環境の確保のための作業
自家用電気工作物 保安管理業務委託	336,924	電気事業法に基づく保安規定により点検
冷温水機保守点検	808,500	冷暖房時、切替作業を主とした機器の保守
空調用自動制御 機器保守点検	807,450	電気式、電子式自動制御機器の点検保守
自動扉保守点検 (DC-5型)	50,001	自動扉を常に良好に保ち、また施設利用者の安全を守るよう設備の保守
自動扉保守点検 (DS-60型)	49,980	自動扉を常に良好に保ち、また施設利用者の安全を守るよう設備の保守
吊物装置保守点検	357,000	舞台照明バトン、吊幕、シーリングライトバトンのワイヤー、ウインチの保守点検
合 計	5,989,011	

平成22年度光熱水費・燃料費使用量

米子産業体育館

区分		4月	5月	6月	7月	8月	9月	10月	11月	12月	1月	2月	3月	計
電 気	Kw	19,356	19,818	22,272	30,498	32,598	24,366	20,994	22,464	22,794	24,318	23,706	26,730	289,914
	円	585,270	591,837	621,968	757,444	772,588	659,689	589,183	603,852	604,928	621,375	615,353	654,727	7,678,214
	前年度	611,644	618,196	672,555	694,126	689,316	702,631	671,404	666,078	662,720	633,360	617,537	631,946	7,871,513
	前年度対比	△ 26,374	△ 26,359	△ 50,587	63,318	83,272	△ 42,942	△ 82,221	△ 62,226	△ 57,792	△ 11,985	△ 2,184	22,781	△ 193,299
水 道	m ³		296		260		570		426		295		234	2,081
	円		64,591		58,279		114,328		87,387		64,416		53,720	442,721
	前年度		30,191		94,752		66,345		79,847		78,093		52,668	401,896
	前年度対比		34,400		-36,473		47,983		7,540		-13,677		1,052	40,825
下水道	m ³		296		260		385		426		295		234	1,896
	円		59,320		50,400		81,375		91,534		59,073		43,957	385,659
	前年度		26,686		101,942		61,798		80,879		78,401		42,470	392,176
	前年度対比		32,634		-51,542		19,577		10,655		-19,328		1,487	△ 6,517
ガ ス	m ³	2.0	2.3	2.1	2.0	1.9	1.4	1.8	1.5	2.4	3.2	1.0	0.9	22.5
	円	2,257	2,356	2,290	2,257	2,223	2,059	2,191	2,091	2,440	2,721	1,947	1,912	26,744
A重油	ℓ	4,000				2,000				1,000			2,000	9,000
	円	281,400				128,100				65,100			161,700	636,300
	ℓ/円	67.00				61.00				62.00			77.00	
軽油	ℓ													0
	円(A)													0
	軽油引取税													0
	軽油引取税	0	0	0	0	0	0	0	0	0	0	0	0	0
ガソリン	ℓ						18							18
	円						2,503							2,503
灯油	ℓ									54				54
	円									4,137				4,137

※灯油の単価は月内で変動があるため購入額÷数量で算出

平成22年度光熱水費執行額計 8,533,338
 平成22年度燃料費執行額計 642,940

5 その他管理の実態を把握するために必要な事項

(1) 利用促進の状況

1 施設の設置目的に沿ったサービス・事業の内容

(1) サービスの向上策と利用促進に向けた取組

事業計画	実施状況		効果
①サービスの向上策	フィットネスルームの運営、共通利用券の設定、自動販売機の設置、コミュニティスペースの設置、駐車場の活用、控室の無料提供、傘の無料提供、ニュースポーツ用具の貸し出し手続きの簡素化、空気入れの貸し出し、宅配便の手配、氷の提供、ファックス・コピー機の利用提供、冷水機の設置、救急用品の配置、準備体操のサービス、簡単なルール説明、サークル活動でのスポーツ指導、大会等のサポート、職員による雪かき、申込の簡素化、教室参加者の託児サービス、キッズルームの設置、開館時間前入館、その他		利用者から多数感謝の言葉をいただくとともに、利用者とのコミュニケーションを図ることができた。
②利用増進に向けた方策	月 4 5 6 7 8	利用促進内容 スポーツ教室チラシ配布依頼（市内15小学校） スポーツ教室開催記事掲載依頼（米子市記者クラブ） フィットネスルーム開設一周年で定期会員に無料体験券を配布 ダラズFM フィットネスルーム生放送取材 どてらい市参加主催店業者に利用案内配布 保育所保護者会ソフトバレーボール大会 スポーツ教室募集PR フィットネス教室開催、産体だよりを配布 スポーツ教室開催記事掲載依頼（米子市記者クラブ）	教室参加者、フィットネスルーム利用者の増加につながった。 来年度の展示会新規予約につながった。

	9	県民の日に体育館使用料、フィットネスルーム無料開放 ちびっこチャレンジ教室チラシ配布依頼（近隣4小学校）	
	11	生命保険会社イベントで社員の方にフィットネスルームをPR 住宅関連展示会出展業者に利用案内とお願い 電化住宅関連展示会出展業者に利用案内とお願い	
	12	周辺自治会長にフィットネス説明と利用依頼（回覧板にチラシ、無料体験券掲載）	
	1	子育て支援託児事業を開始	
	2	利用者アンケートを実施 年間利用調整会を開催 来年度予約をもらっていない業者に利用予約の案内 子育て支援キッズプレイルームを開設	
	3	各スポーツ教室無料体験実施（無料体験者28名） 外部評価委員会を開催。 新聞各社にスポーツ教室開催記事の掲載依頼	
③地域競技団体との連携		周辺地域との連携等、加盟団体との連携、利用団体との連携強化	大会運営等に積極的に参加、ならび助言することにより、スムーズな運営ができたこと好評を得た。
④誰もが利用しやすい施設作り		耳マーク設置、介助犬サポート、ヘルプデスクの設置、あいサポート団体の認定	利用者への対応姿勢の向上。

⑤利用者の平等利用の確保	年間調整会、月間調整会、	平等な予約ができている。 月間の予約ができ喜ばれている。
⑥スポーツ・健康に関する情報提供	ホームページの充実、情報コーナーのデータ随時更新、休日医療施設の掲示、施設周辺のアクセスマップの掲示	いろいろな情報を発信できている
⑦とっとり県民の日の無料解放	とっとり県民の日のアピール、利用案内	「県民の日」を認識してもらい好評である。

(2) 利用者の要望の把握及び対応方針

①正確な利用者ニーズの把握	利用者とのふれあいによる情報収集、ご意見箱の設置等、利用者アンケートの実施	問題、課題をひろいあげ施設運営に反映されている。
②頂いた苦情に対する速やかな改善	苦情整理簿の作成 速やかな改善、情報の公開	事後の業務改善。

2 施設管理

(1) 施設設備の維持管理、衛生管理の考え方

①安全対策の徹底	施設用具点検（毎日）、定期巡回、危険箇所の改善、出勤・退館時マニュアルの作成、	用具、危険箇所の事前検知。
②清潔な環境確保	清掃外部委託、職員による除草活動、職員によるゴミ拾等	美化意識の向上。
③施設設備の長期安定使用のための維持管理	ボイラー関係：排ガス煤煙測定 水道関係：貯水槽清掃、簡易水道検査 消防法関係：消防用設備点検、地下タンク漏洩検査	適切な施設の維持管理。

	電気関係：自家発電機工作物保安業務	
④環境配慮活動	アイドリングストップ推進事業所に登録、 リサイクル事業協力（ペットボトルキャップ回収等） みんなで取り組む4R推進	環境についての意識の向上。

（２）外部委託の考え方

特殊な業務について、コスト的・技術的にも効果があるため外部委託とするとともに、業者も施設管理の一員であるという認識の下、共通認識を持っていただき一体となった管理を行います。（外部委託業務 P 1 2 1（２）第三者委託業務の年間実績額を参照）

３ 料金設定

（１）開館時間の考え方と設定内容	現行どおり午前9時から午後10時まで。管理上や大会など開催のため特に必要がある場合は、臨時的に開閉時間を変更	大会関係者等に好評を得ている。
（２）休館日の考え方と設定内容	設備メンテナンスのための月1回(第3水曜日) 1月1日から1月3日、12月29日から12月31日	一般利用者に利用できる日が増え好評である。
（３）利用料金の考え方と設定内容		
①フィットネスルーム利用料の設定	フィットネスマシンを設置するフィットネスルームの利用料金を設定	低料金で利用でき喜ばれている。
②フィットネスルームと米子屋内プールとの共通利用券を設定	米子産業体育館フィットネスルームと米子屋内プールの利用ができる共通利用券を設定（一般の1ヶ月定期券のみ設定）	
③会議室利用料の変更	会議室などの料金は、利用者に分かりやすいように原則50円、100円単位とした	主催者に好評を得ている。
④大体育館専用利用における利用料に含まれる電灯数の変更	利用者に「安全に」「楽しく」利用いただくために利用料金に含まれる電灯数を各区分それぞれ県の基準の倍の電灯数とした	低額で利用でき好評を得ている。

⑤専用利用における連続利用の割引率の変更	3時間以上連続で使用する場合は、時間帯に関係なく100分の90を乗じる	一般利用者にも適応される機会が増え好評を得ている。
⑥その他	利用料金の徴収時期は前納を原則、電気料金、冷暖房料金、備品等の利用料金は後納も可能	利用者のニーズに対応できる料金徴収の方法として、好評を得ている。
(4) 利用料金の減免に対する考え方と設定内容	利用料金の減免基準が施設の利用促進に寄与しているため、継続	中・高校部活動の練習会場の確保に貢献できた。

4 事故・事件の防止措置と緊急時の対応

(1) 火災・盗難・災害等の事故・事件防止対策

①火災・災害等防止策	自衛消防隊の結成、緊急時に備えた資材確保等	危険箇所の事前検知。
②スポーツ活動における事故対策	器具点検、熱中症防止の呼びかけ、WBGT数値の測定、血圧計の設置、準備運動指導、	用具破損の事前検知、事故予防。
③不審者等防止対策	定期的な巡回、盗難防止の掲示	危険の予防。
④AEDの管理	定期点検、講習会の受講	適切な機器の維持管理。

(2) 緊急時の対応体制・対策

①火災・災害対応	火災発生時のマニュアル作成、消防訓練の実施、	すばやい対応が可能となった。
②事故対応	事故対応マニュアルの作成、応急処置のRICEの掲示	すばやい対応が可

		能となった。
③不審者等対応	不審者対応マニュアルの作成、定期巡回、緊急連絡網の作成、	慎重な対応、危険箇所の事前検知。

(3) 利用者に苦情等トラブルの未然防止と対応

①苦情、トラブルの未然防止	職員の教育徹底、定期的な施設・設備の点検と巡回、 利用者の声等への適切な対応	迅速な対応ができ、ご理解いただいた。利用者への声掛けを重要視した結果、苦情等の未然防止ができた。
②苦情、トラブルに対する対応	苦情トラブルに対する対処法作成、苦情処理簿の作成 トラブル対処法フローチャート掲示	迅速な対応ができ、ご理解いただいた。利用者への声掛けを重要視した結果、苦情等の未然防止ができた。

5 個人情報保護への対応

(1) 個人情報の保護への対応	漏洩防止の徹底、個人情報保護方針の制定及び掲示、個人情報ロッカー（施錠式）の設置。毎日終業時に施錠	個人情報漏洩事実は無かった。
(2) 個人情報の公開への対応	財団法人鳥取県体育協会情報公開規定の遵守	規定どおりの対応。

6 スポーツ・産業の普及振興

(1) スポーツ普及振興に係る事業

①スポーツ教室の実施	教室PR・種類の充実 (教室実施件数・人数・金額総計表を参照)	教室参加人数の増加につながった。
②全国大会誘致	なし (中国中学校バドミントン選手権大会、国体中国ブロック大会体操競技)	
③障がい者・高齢者スポーツ教室活動及び支援	障がいのある方のスポーツ教室の実施 健康教室(50歳以上対象)の実施 鳥取県高齢者運動会の支援	障がい者・高齢者のスポーツにかかわる機会の提供。 運動会に協力することにより、主催者から感謝の言葉をいただいた。
④トップアスリートの招へい	未実施	
⑤競技団体が行う強化合宿等支援	大会役員等への職員派遣 中国高校レスリング選手権大会県予選 中国高校体操選手権大会県予選 中国高校レスリング選手権 全国高校総合体育大会体操県予選 全国高校総合体育大会レスリング県予選 鳥取県レスリング選手権大会 国民体育大会強化意見交換会	選手強化。競技の普及に貢献した。

	国民体育大会強化合宿会 国体中国ブロック大会体操競技 鳥取県民スポレク祭運営役員会 中国ブロックジュニア体操選手権大会　その他多数	
⑥出張指導	子育て支援事業「親子ふれあい教室」で市内幼稚園に指導員を派遣	幼稚園から好評であったと感謝の言葉をいただいた。
⑦鳥取県や関係団体との連携	鳥取県栄養士会との連携、情報の掲示	良い協力関係ができています。
⑧地域や親子と交流促進	親子ふれあいレクリエーション祭の実施、館長杯スポーツ大会の実施	たくさんの参加者に喜んでいただきました。

(2) 産業の振興及び事業

①商工会・関係団体との連携による産業振興の推進	展示会開催に関する情報提供 催事開催案内パンフレットを送付	新規業者展示会予約。
②ケヤキ通り振興会に参加	主会場として駐車場を開放、準備委員会に参加	開催施設としてできる限りの協力をし、主催者から感謝の言葉をいただいた。
③合同展示会の開催	来年度開催に向けての準備	各方面との協議中。

5 環境の改善に努め優秀な人材によるモチベーションの高い管理運営

<p>人材育成のための講習会等への参加</p>	<p>新規職員研修 フィットネス器機操作使用方法講習会 貸し出し器機操作使用方法講習会 防災教育（自動火災報知機、設備取り扱い説明） 冷温水機運転方法講習 バスケットボールゴール取り扱い講習 安全衛生推進者養成講習会参加 消防訓練実施 不当要求防止責任者講習会参加</p>	<p>職員の質のレベルアップ。</p>
-------------------------	--------------------------------------------------------------------------------------------------------------------------------------------------------------------------------------------------------------------------------------------------------------------------------------------------------------------------------------------------	---------------------

(2) その他(管理上の成果等特記事項)

No	項目	実施状況(成果)
1	経費の節減	<ul style="list-style-type: none"> ・第三者委託業務の期間を可能なものについて5年間とした入札を行うことによる委託料の減 ・委託業務の仕様書を再確認し、職員でできるものは職員が実施 ・職員による草刈り等の周辺環境整備 ・節水、節電、コピー用紙のリユースの徹底 ・修繕等で職員ができるものは対応した。
2	職員の意識改革	<ul style="list-style-type: none"> ・指定管理者制度により危機感が生まれ、コスト意識やサービス精神が向上した ・接遇研修等を積極的に受講 ・来館されたお客様に対して、速やかに対応。 ・より利用しやすいよう常に利用者側の目線を持つ。
3	利用者の増	<ul style="list-style-type: none"> ・スポーツ教室の充実、フィットネスルームの開設により利用者が増加。
4	県や関係機関との連携	<ul style="list-style-type: none"> ・県の方針や施策との整合を図りながら施設運営 ・第11回鳥取県民スポーツ・レクリエーション祭体操競技およびソフトバレーボール競技会場として、準備段階から全面的に協力し、大会を無事成功裡に終えることができた。 ・子育て支援事業による託児施設、キッズルームの開設。
5	市民との連携	<ul style="list-style-type: none"> ・館長杯スポーツ大会、親子ふれあいレクリエーション祭を開催し、地域や親子の交流を促進。 ・けやき通り振興会に参加し、活動拠点として、この活動を応援。
6	環境配慮活動	<ul style="list-style-type: none"> ・TEAS(鳥取県版環境管理システム)取得を目指し環境に配慮した施設運営を行った。・利用者の参画も得て、アルミ缶、ペットボトルのふた、プルタブの回収運動を実施。
7	AED(自動体外式除細動器)の管理	<ul style="list-style-type: none"> ・すべての職員が事故に対応できるよう、普通救命講習を実施し、資格を取得。
8	外部評価委員会	<ul style="list-style-type: none"> ・外部有識者、施設利用者をメンバーとして、外部評価委員会を開催。 ※要望、意見・接客態度、教室内容の充実、協力事業の内容等おおむね高い評価を得ることができ、今後もより一層、サービスの向上を目指す。