

鳥取県人口移動調査結果速報

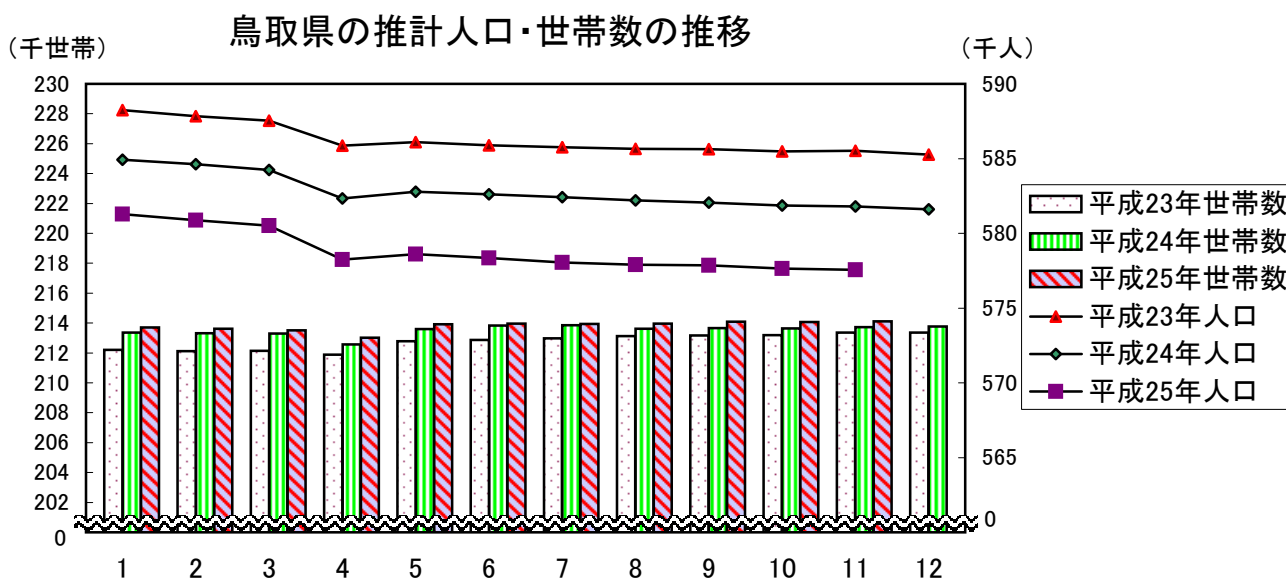
《平成25年11月1日現在》

推計人口及び推計世帯数は、平成22年国勢調査を基準として推計したものです。

推計人口 577,553 人
 (男 275,532人、女 302,021人)
 推計世帯数 214,112 世帯

○推計人口は、前月と比べ89人減少しました。

○人口減の要因は、自然増減が157人減、社会増減が68人増です。



(単位: 人、世帯、%)

区分	平25・11・1	平25・10・1	平24・11・1	対前月		対前年同月	
				増減数	増減率	増減数	増減率
推計人口	577,553	577,642	581,790	-89	-0.02	-4,237	-0.73
男	275,532	275,526	277,402	6	0.00	-1,870	-0.67
女	302,021	302,116	304,388	-95	-0.03	-2,367	-0.78
推計世帯数	214,112	214,069	213,736	43	0.02	376	0.18
自然増減	-157	-133	-150				
出生数	420	409	438	11		-18	
死亡数	577	542	588	35		-11	
社会増減	68	-82	70				
県外転入数	709	649	789	60		-80	
県外転出数	641	731	719	-90		-78	

※上表の転入、転出は県外を対象としたものの数値である。

平成25年10月中の市町村別人口動態

人口増加市町村
(1市2町1村)

市町村	増減数 (前月比)
米子市	74
北栄町	22
日吉津村	10
三朝町	1

人口減少市町村
(3市10町)

市町村	増減数 (前月比)
大山町	-37
大倉吉市	-35
鳥取市	-31
琴浦町	-27
南部町	-24
境港市	-15
日南町	-7
八頭町	-5
日野町	-5
智頭町	-4
若桜町	-3
岩美町	-2
江府町	-1

人口増減なし市町村
(2町)

市町村	増減数 (前月比)
湯梨浜町	0
伯耆町	0

○推計人口は、前月と比べ89人減少しました。

○人口減の要因は、自然増減が157人減、社会増減が68人増です。

県計	89人減少
----	-------

人口と世帯数の月別推移

年月日	人 口				世 帯 数		一世帯 当たり 人 員
	総 数	人口増減			総世帯数	月間増減数	
			自然増減	社会増減			
H7 10.1	614,929	-	-	-	189,405	-	3.25
H12 10.1	613,289	-	-	-	201,067	-	3.05
H17 10.1	607,012	-	-	-	209,541	-	2.90
H22 10.1	588,667	-	-	-	211,964	-	2.78
H23 10.1	585,475	-	-	-	213,183	-	2.75
H24 1.1	584,933	-342	-264	-78	213,357	-8	2.74
2.1	584,624	-309	-280	-29	213,324	-33	2.74
3.1	584,243	-381	-241	-140	213,295	-29	2.74
4.1	582,325	-1,918	-214	-1,704	212,575	-720	2.74
5.1	582,787	462	-229	691	213,592	1,017	2.73
6.1	582,618	-169	-137	-32	213,832	240	2.72
7.1	582,422	-196	-127	-69	213,853	21	2.72
8.1	582,203	-219	-144	-75	213,612	-241	2.73
9.1	582,062	-141	-112	-29	213,651	39	2.72
10.1	581,870	-192	-130	-62	213,641	-10	2.72
11.1	581,790	-80	-150	70	213,736	95	2.72
12.1	581,597	-193	-221	28	213,770	34	2.72
H25 1.1	581,294	-303	-269	-34	213,705	-65	2.72
2.1	580,869	-425	-334	-91	213,623	-82	2.72
3.1	580,516	-353	-290	-63	213,522	-101	2.72
4.1	578,236	-2,280	-353	-1,927	213,015	-507	2.71
5.1	578,604	368	-224	592	213,928	913	2.70
6.1	578,344	-260	-149	-111	213,967	39	2.70
7.1	578,052	-292	-130	-162	213,934	-33	2.70
8.1	577,908	-144	-44	-100	213,965	31	2.70
9.1	577,857	-51	-131	80	214,083	118	2.70
10.1	577,642	-215	-133	-82	214,069	-14	2.70
11.1	577,553	-89	-157	68	214,112	43	2.70

(注1) 平成7年10月～平成22年10月の人口と世帯数は国勢調査値。
平成23年10月以降の人口と世帯数は、平成22年国勢調査を基準として推計したものである。

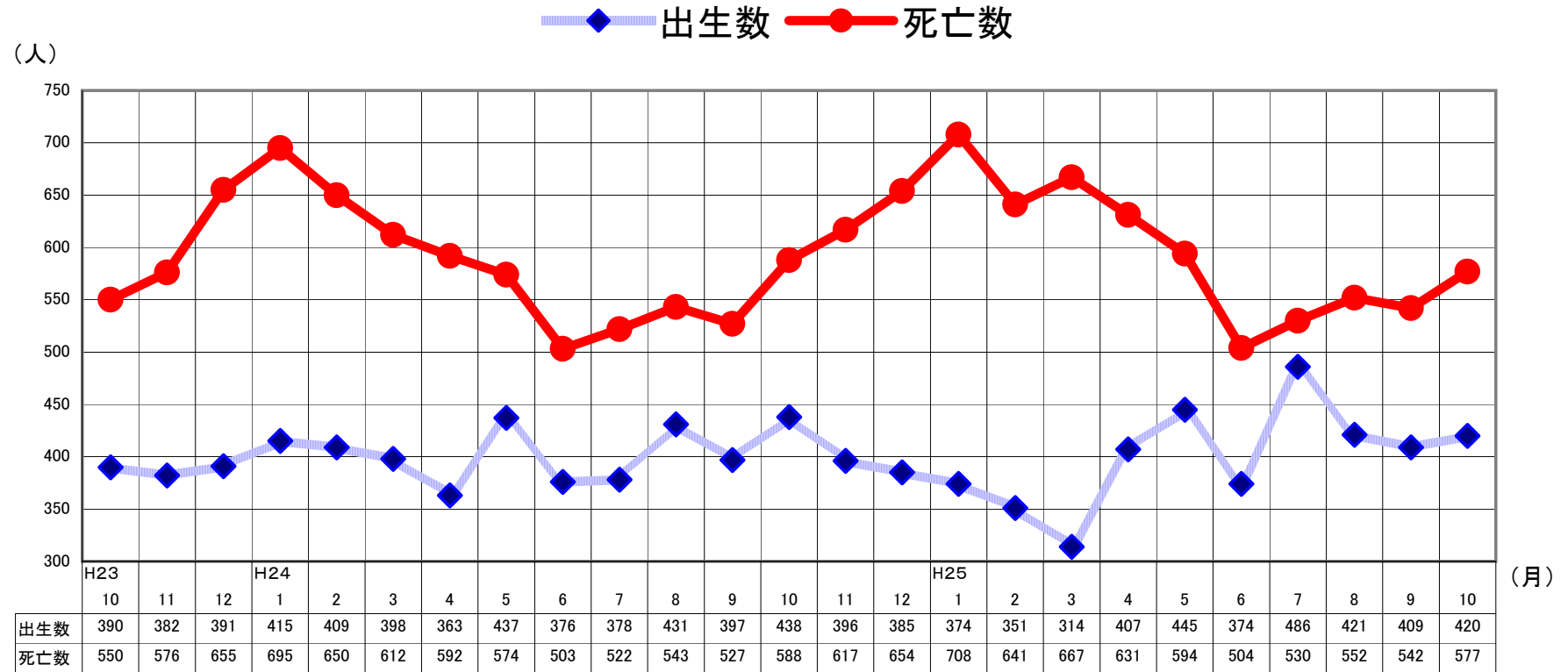
人 口 動 態 の 推 移

年 月	実 数 (人)							率 (対人口1000人比)			
	人口増減	自然増減	出生 死亡		社会増減	県外転入	県外転出	出生	死亡	転入	転出
			出 生	死 亡							
S 54年	4,714	3,593	8,267	4,674	1,121	17,073	15,952	13.8	7.8	28.5	26.6
55	3,566	3,236	8,196	4,960	330	16,183	15,853	13.6	8.2	26.8	26.2
56	2,701	3,196	8,006	4,810	-495	15,806	16,301	13.2	7.9	26.0	26.8
57	2,331	3,199	7,939	4,740	-868	15,215	16,083	13.0	7.8	24.9	26.4
58	1,899	3,247	8,238	4,991	-1,348	14,533	15,881	13.5	8.2	23.7	25.9
59	1,625	2,939	7,982	5,043	-1,314	14,127	15,441	13.0	8.2	23.0	25.1
60	1,304	2,657	7,508	4,851	-1,353	13,891	15,244	12.2	7.9	22.5	24.7
61	739	2,362	7,342	4,980	-1,623	13,208	14,831	11.9	8.1	21.4	24.1
62	259	2,179	6,989	4,810	-1,920	13,077	14,997	11.3	7.8	21.2	24.3
63	534	1,707	6,887	5,180	-1,173	13,233	14,406	11.2	8.4	21.4	23.3
H 元年	-27	1,450	6,400	4,950	-1,477	13,373	14,850	10.4	8.0	21.7	24.0
2	252	1,171	6,398	5,227	-919	14,142	15,061	10.4	8.5	23.0	24.5
3	-386	830	6,227	5,397	-1,216	14,020	15,236	10.1	8.8	22.8	24.8
4	-750	615	6,019	5,404	-1,365	13,633	14,998	9.8	8.8	22.1	24.4
5	-182	308	5,843	5,535	-490	13,891	14,381	9.5	9.0	22.6	23.4
6	897	513	6,042	5,529	384	14,139	13,755	9.8	9.0	23.0	22.4
7	610	-33	5,746	5,779	643	14,310	13,667	9.3	9.4	23.3	22.2
8	365	207	5,614	5,407	158	13,979	13,821	9.1	8.8	22.7	22.4
9	-78	-78	5,592	5,670	0	14,086	14,086	9.1	9.2	22.9	22.9
10	-100	15	5,643	5,628	-115	14,391	14,506	9.2	9.1	23.4	23.6
11	-368	-463	5,385	5,848	95	14,219	14,124	8.8	9.5	23.1	23.0
12	-346	-303	5,647	5,950	-43	14,209	14,252	9.2	9.7	23.2	23.2
13	-73	-192	5,633	5,825	119	14,528	14,409	9.2	9.5	23.7	23.5
14	-884	-476	5,382	5,858	-408	14,398	14,806	8.8	9.6	23.5	24.2
15	-1,347	-614	5,465	6,079	-733	13,636	14,369	8.9	10.0	22.3	23.5
16	-1,537	-876	5,307	6,183	-661	13,625	14,286	8.7	10.1	22.3	23.4
17	-2,832	-1,254	5,038	6,292	-1,578	12,807	14,385	8.3	10.4	21.1	23.7
18	-2,988	-1,069	5,235	6,304	-1,919	12,264	14,183	8.7	10.4	20.3	23.5
19	-4,269	-1,567	5,051	6,618	-2,702	11,949	14,651	8.4	11.0	19.9	24.4
20	-4,937	-1,735	4,921	6,656	-3,202	10,938	14,140	8.2	11.1	18.3	23.7
21	-3,724	-1,747	4,880	6,627	-1,977	11,405	13,382	8.2	11.2	19.3	22.6
22	-3,361	-2,122	4,793	6,915	-1,239	10,665	11,904	8.1	11.7	18.1	20.2
23	-3,314	-2,031	4,971	7,002	-1,283	10,635	11,918	8.5	12.0	18.2	20.4
24	-3,639	-2,254	4,823	7,077	-1,385	10,431	11,816	8.3	12.2	17.9	20.3
月別(H24.1~H24.12再掲)											
H24. 1	-309	-280	415	695	-29	542	571	8.4	14.0	10.9	11.5
2	-381	-241	409	650	-140	582	722	8.8	14.0	12.5	15.6
3	-1,918	-214	398	612	-1,704	1,923	3,627	8.0	12.3	38.8	73.1
4	462	-229	363	592	691	2,132	1,441	7.6	12.3	44.4	30.0
5	-169	-137	437	574	-32	706	738	8.8	11.6	14.3	14.9
6	-196	-127	376	503	-69	607	676	7.9	10.5	12.7	14.1
7	-219	-144	378	522	-75	753	828	7.6	10.6	15.2	16.7
8	-141	-112	431	543	-29	744	773	8.7	10.9	15.0	15.5
9	-192	-130	397	527	-62	616	678	8.3	11.0	12.9	14.2
10	-80	-150	438	588	70	789	719	8.9	11.9	16.0	14.6
11	-193	-221	396	617	28	535	507	8.3	12.9	11.2	10.6
12	-303	-269	385	654	-34	502	536	7.8	13.2	10.2	10.9
H.25.1	-425	-334	374	708	-91	479	570	7.6	14.4	9.7	11.6
2	-353	-290	351	641	-63	558	621	7.9	14.4	12.5	13.9
3	-2,280	-353	314	667	-1,927	1,803	3,730	6.4	13.6	36.7	76.0
4	368	-224	407	631	592	2,070	1,478	8.6	13.3	43.5	31.1
5	-260	-149	445	594	-111	598	709	9.1	12.1	12.2	14.4
6	-292	-130	374	504	-162	585	747	7.9	10.6	12.3	15.7
7	-144	-44	486	530	-100	781	881	9.9	10.8	15.9	17.9
8	-51	-131	421	552	80	850	770	8.6	11.2	17.3	15.7
9	-215	-133	409	542	-82	649	731	8.6	11.4	13.7	15.4
10	-89	-157	420	577	68	709	641	8.6	11.8	14.5	13.1

(注) 率(対人口1000人比)は次の式により、年率換算したものである。

$$\text{率} = \text{月間件数} \div \text{月間日数} \times \text{年間日数} \div \text{月初人口} \times 1000$$

自然動態推移(出生数・死亡数)

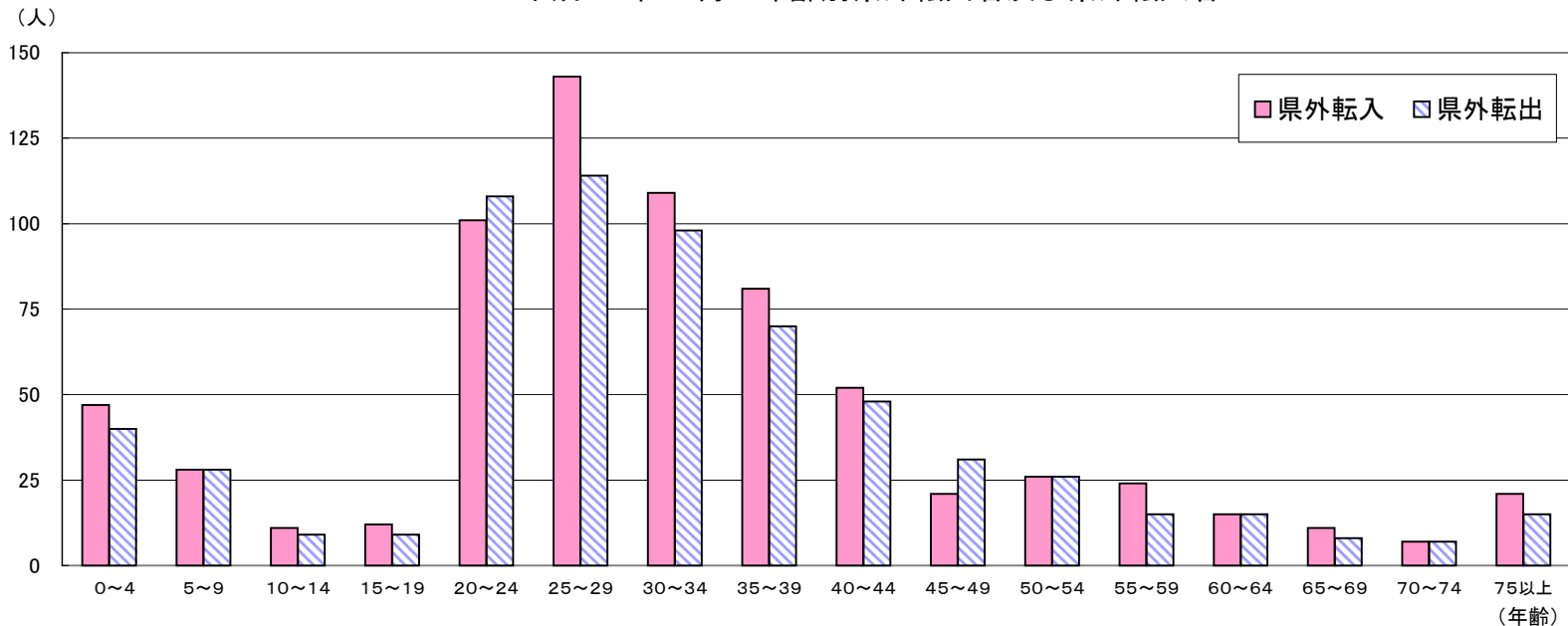


平成25年10月の社会動態(年齢5歳階級別、男女別県外転入及び県外転出者)

	県外転入			県外転出			転出入超過数(A)-(B)		
	男	女	計(A)	男	女	計(B)	男	女	総数
0～4歳	25 (25)	22 (22)	47 (47)	22 (22)	18 (17)	40 (39)	3 [3]	4 [5]	7 [8]
5～9歳	13 (12)	15 (15)	28 (27)	17 (16)	11 (10)	28 (26)	-4 [-4]	4 [5]	0 [1]
10～14歳	7 (5)	4 (4)	11 (9)	4 (4)	5 (5)	9 (9)	3 [1]	-1 [-1]	2 [0]
15～19歳	6 (6)	6 (5)	12 (11)	6 (6)	3 (3)	9 (9)	0 [0]	3 [2]	3 [2]
20～24歳	57 (44)	44 (25)	101 (69)	60 (51)	48 (42)	108 (93)	-3 [-7]	-4 [-17]	-7 [-24]
25～29歳	77 (54)	66 (58)	143 (112)	57 (52)	57 (48)	114 (100)	20 [2]	9 [10]	29 [12]
30～34歳	62 (57)	47 (40)	109 (97)	50 (44)	48 (44)	98 (88)	12 [13]	-1 [-4]	11 [9]
35～39歳	50 (43)	31 (24)	81 (67)	38 (36)	32 (29)	70 (65)	12 [7]	-1 [-5]	11 [2]
40～44歳	25 (24)	27 (23)	52 (47)	27 (27)	21 (14)	48 (41)	-2 [-3]	6 [9]	4 [6]
45～49歳	14 (14)	7 (6)	21 (20)	20 (20)	11 (11)	31 (31)	-6 [-6]	-4 [-5]	-10 [-11]
50～54歳	19 (19)	7 (6)	26 (25)	13 (12)	13 (10)	26 (22)	6 [7]	-6 [-4]	0 [3]
55～59歳	18 (18)	6 (6)	24 (24)	9 (9)	6 (6)	15 (15)	9 [9]	0 [0]	9 [9]
60～64歳	9 (8)	6 (6)	15 (14)	9 (9)	6 (6)	15 (15)	0 [-1]	0 [0]	0 [-1]
65～69歳	4 (4)	7 (7)	11 (11)	3 (3)	5 (5)	8 (8)	1 [1]	2 [2]	3 [3]
70～74歳	5 (5)	2 (1)	7 (6)	2 (2)	5 (5)	7 (7)	3 [3]	-3 [-4]	0 [-1]
75歳以上	9 (9)	12 (12)	21 (21)	6 (6)	9 (9)	15 (15)	3 [3]	3 [3]	6 [6]
計	400 (347)	309 (260)	709 (607)	343 (319)	298 (264)	641 (583)	57 [28]	11 [-4]	68 [24]

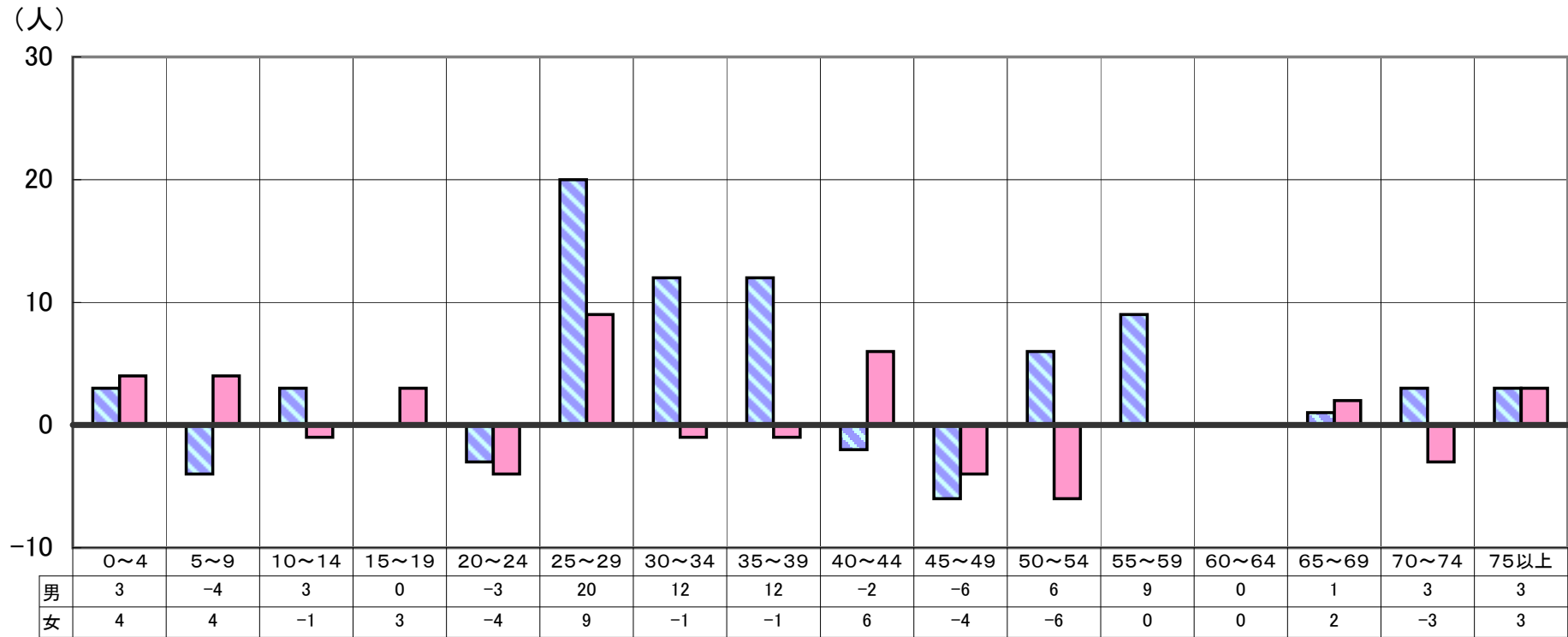
※()は日本人で内数、[]は日本人の転出入超過数

平成25年10月の年齢別県外転出者及び県外転入者



平成25年10月の転出入超過数

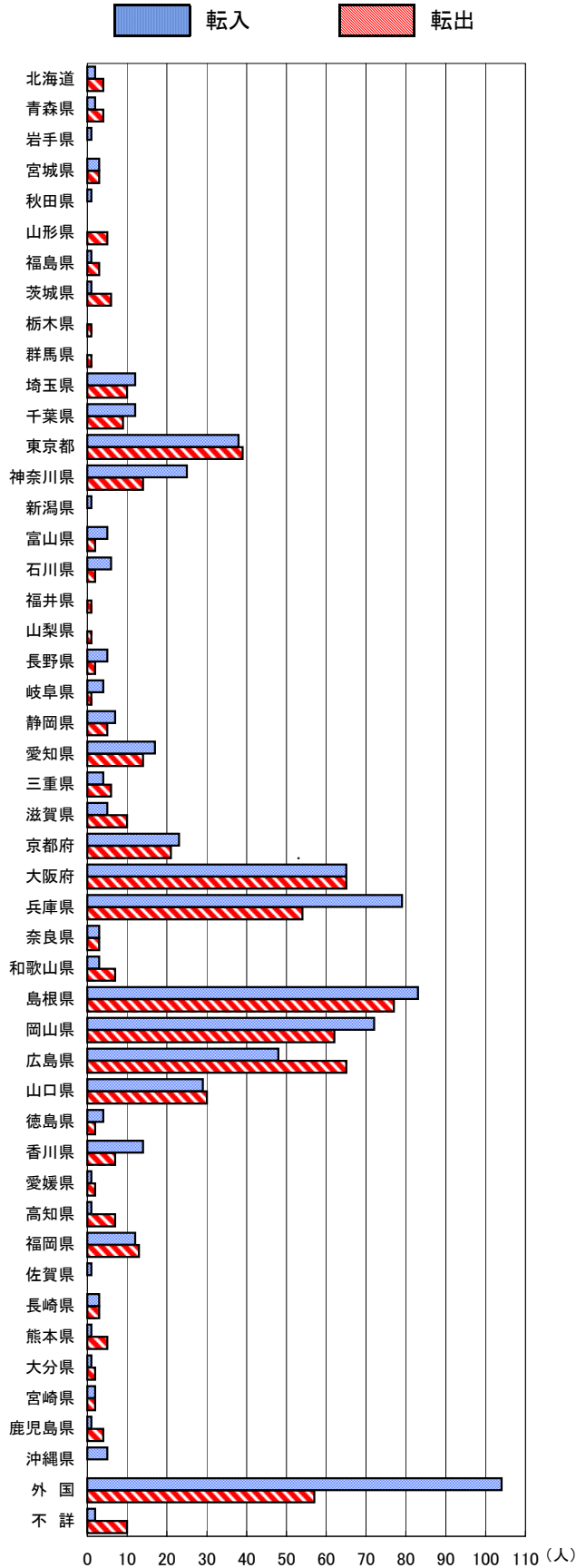
■ 男 ■ 女



(年齢)

平成25年10月の地域別県外転入出者数

	転入			転出		
	男	女	総数	男	女	総数
北海道	2	0	2	3	1	4
青森県	2	0	2	1	3	4
岩手県	0	1	1	0	0	0
宮城県	3	0	3	2	1	3
秋田県	1	0	1	0	0	0
山形県	0	0	0	3	2	5
福島県	0	1	1	2	1	3
茨城県	0	1	1	5	1	6
栃木県	0	0	0	0	1	1
群馬県	0	0	0	1	0	1
埼玉県	7	5	12	8	2	10
千葉県	6	6	12	5	4	9
東京都	20	18	38	21	18	39
神奈川県	13	12	25	9	5	14
新潟県	0	1	1	0	0	0
富山県	3	2	5	2	0	2
石川県	4	2	6	1	1	2
福井県	0	0	0	0	1	1
山梨県	0	0	0	0	1	1
長野県	3	2	5	2	0	2
岐阜県	4	0	4	1	0	1
静岡県	6	1	7	3	2	5
愛知県	12	5	17	10	4	14
三重県	3	1	4	3	3	6
滋賀県	3	2	5	5	5	10
京都府	14	9	23	12	9	21
大阪府	37	28	65	32	33	65
兵庫県	43	36	79	23	31	54
奈良県	2	1	3	2	1	3
和歌山県	2	1	3	3	4	7
島根県	46	37	83	42	35	77
岡山県	38	34	72	29	33	62
広島県	31	17	48	33	32	65
山口県	13	16	29	22	8	30
徳島県	3	1	4	1	1	2
香川県	8	6	14	4	3	7
愛媛県	1	0	1	1	1	2
高知県	1	0	1	4	3	7
福岡県	7	5	12	7	6	13
佐賀県	1	0	1	0	0	0
長崎県	2	1	3	2	1	3
熊本県	1	0	1	3	2	5
大分県	0	1	1	1	1	2
宮崎県	2	0	2	1	1	2
鹿児島県	1	0	1	3	1	4
沖縄県	3	2	5	0	0	0
外国	50	54	104	27	30	57
不詳	2	0	2	4	6	10
総数	400	309	709	343	298	641



平成25年11月1日現在市町村別推計人口及び平成25年10月人口動態

市町村	推計世帯数	推計人口 (平成25年11月1日現在)			人口増減 (平成25年10月)			自然動態							社会動態												
		総数	男	女	総数	男	女	自然増減			出生		死亡		社会増減			転入					転出				
								総数	男	女	総数	うち男	総数	うち男	総数	男	女	総数	県外	うち男	県内	うち男	総数	県外	うち男	県内	うち男
県計	214,112	577,553	275,532	302,021	-89	6	-95	-157	-51	-106	420	219	577	270	68	57	11	1,140	709	400	431	214	1,072	641	343	431	214
市計	164,290	426,724	204,427	222,297	-7	21	-28	-78	-24	-54	327	174	405	198	71	45	26	839	568	315	271	137	768	535	290	233	117
郡計	49,822	150,829	71,105	79,724	-82	-15	-67	-79	-27	-52	93	45	172	72	-3	12	-15	301	141	85	160	77	304	106	53	198	97
東部地区	87,198	234,449	113,595	120,854	-45	3	-48	-42	0	-42	170	103	212	103	-3	3	-6	374	272	151	102	58	377	268	146	109	60
中部地区	36,840	105,868	49,810	56,058	-39	0	-39	-56	-20	-36	77	39	133	59	17	20	-3	228	102	64	126	59	211	68	34	143	69
西部地区	90,074	237,236	112,127	125,109	-5	3	-8	-59	-31	-28	173	77	232	108	54	34	20	538	335	185	203	97	484	305	163	179	85
鳥取市	73,862	194,225	94,504	99,721	-31	5	-36	-31	-2	-29	141	85	172	87	0	7	-7	307	235	130	72	44	307	246	134	61	33
米子市	59,229	148,223	70,093	78,130	74	46	28	-5	0	-5	127	57	132	57	79	46	33	364	249	137	115	59	285	214	116	71	34
倉吉市	18,174	49,490	23,178	26,312	-35	-18	-17	-24	-12	-12	39	22	63	34	-11	-6	-5	84	35	24	49	19	95	31	17	64	32
境港市	13,025	34,786	16,652	18,134	-15	-12	-3	-18	-10	-8	20	10	38	20	3	-2	5	84	49	24	35	15	81	44	23	37	18
岩美郡	3,980	11,859	5,593	6,266	-2	1	-3	-5	-2	-3	6	4	11	6	3	3	0	26	12	9	14	6	23	10	6	13	6
岩美町	3,980	11,859	5,593	6,266	-2	1	-3	-5	-2	-3	6	4	11	6	3	3	0	26	12	9	14	6	23	10	6	13	6
八頭郡	9,356	28,365	13,498	14,867	-12	-3	-9	-6	4	-10	23	14	29	10	-6	-7	1	41	25	12	16	8	47	12	6	35	21
若桜町	1,335	3,541	1,678	1,863	-3	-1	-2	-2	-1	-1	0	0	2	1	-1	0	-1	6	4	2	2	1	7	2	1	5	2
智頭町	2,523	7,305	3,442	3,863	-4	-4	0	-4	-1	-3	5	4	9	5	0	-3	3	13	9	5	4	2	13	4	2	9	8
八頭町	5,498	17,519	8,378	9,141	-5	2	-7	0	6	-6	18	10	18	4	-5	-4	-1	22	12	5	10	5	27	6	3	21	11
東伯郡	18,666	56,378	26,632	29,746	-4	18	-22	-32	-8	-24	38	17	70	25	28	26	2	144	67	40	77	40	116	37	17	79	37
三朝町	2,367	6,728	3,152	3,576	1	1	0	-9	-4	-5	3	0	12	4	10	5	5	21	15	9	6	3	11	4	3	7	4
湯梨浜町	5,580	16,795	8,048	8,747	0	5	-5	-5	2	-7	14	9	19	7	5	3	2	47	14	7	33	15	42	10	3	32	16
琴浦町	5,862	17,834	8,335	9,499	-27	0	-27	-13	-2	-11	9	4	22	6	-14	2	-16	29	21	14	8	7	43	17	8	26	11
北栄町	4,857	15,021	7,097	7,924	22	12	10	-5	-4	-1	12	4	17	8	27	16	11	47	17	10	30	15	20	6	3	14	6
西伯郡	13,451	42,591	20,064	22,527	-51	-28	-23	-30	-21	-9	22	7	52	28	-21	-7	-14	78	32	22	46	20	99	42	21	57	28
日吉津村	1,155	3,442	1,599	1,843	10	1	9	5	0	5	6	0	1	0	5	1	4	15	2	1	13	4	10	5	1	5	3
大山町	5,236	16,720	7,914	8,806	-37	-15	-22	-12	-7	-5	7	2	19	9	-25	-8	-17	19	10	7	9	5	44	22	12	22	8
南部町	3,477	11,230	5,271	5,959	-24	-10	-14	-17	-10	-7	4	2	21	12	-7	0	-7	14	7	6	7	2	21	9	4	12	4
伯耆町	3,583	11,199	5,280	5,919	0	-4	4	-6	-4	-2	5	3	11	7	6	0	6	30	13	8	17	9	24	6	4	18	13
日野郡	4,369	11,636	5,318	6,318	-13	-3	-10	-6	0	-6	4	3	10	3	-7	-3	-4	12	5	2	7	3	19	5	3	14	5
日南町	1,998	5,033	2,312	2,721	-7	-1	-6	-4	-1	-3	0	0	4	1	-3	0	-3	5	3	1	2	2	8	0	0	8	3
日野町	1,325	3,452	1,552	1,900	-5	-3	-2	-2	0	-2	2	1	4	1	-3	-3	0	3	2	1	1	0	6	4	3	2	1
江府町	1,046	3,151	1,454	1,697	-1	1	-2	0	1	-1	2	2	2	1	-1	0	-1	4	0	0	4	1	5	1	0	4	1