

鳥取県人口移動調査結果速報

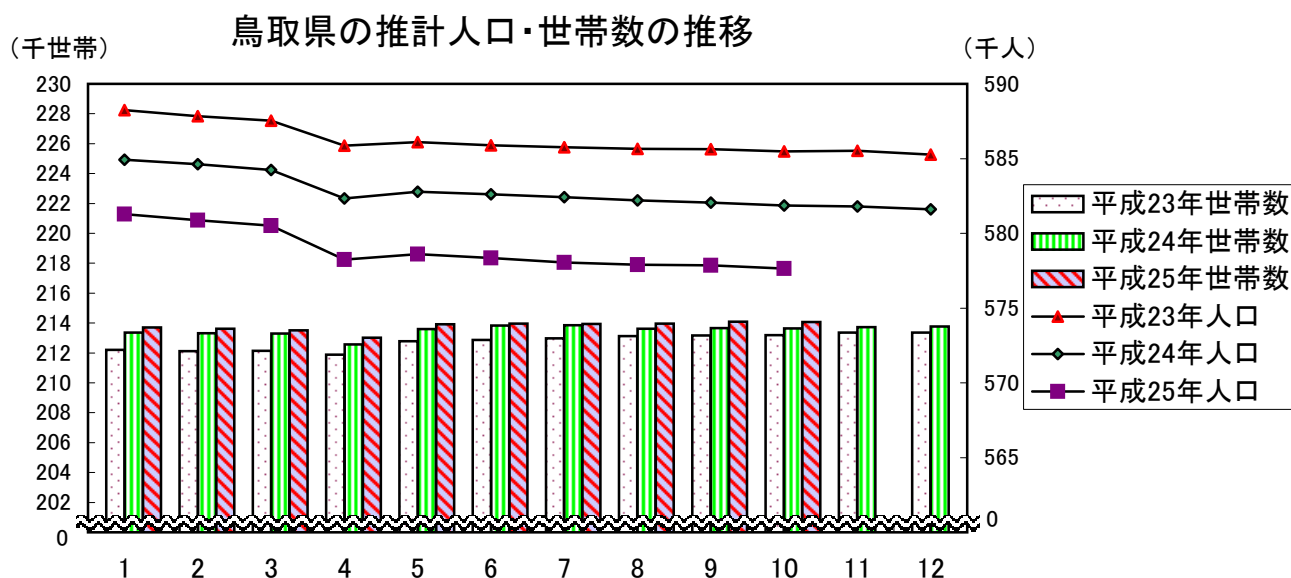
《平成25年10月1日現在》

推計人口及び推計世帯数は、平成22年国勢調査を基準として推計したものです。

推計人口 577,642 人
 (男 275,526人、女 302,116人)
 推計世帯数 214,069 世帯

○推計人口は、前月と比べ215人減少しました。

○人口減の要因は、自然増減が133人減、社会増減が82人減です。



(単位: 人、世帯、%)

区分	平25・10・1	平25・9・1	平24・10・1	対前月		対前年同月	
				増減数	増減率	増減数	増減率
推計人口	577,642	577,857	581,870	-215	-0.04	-4,228	-0.73
男	275,526	275,613	277,451	-87	-0.03	-1,925	-0.69
女	302,116	302,244	304,419	-128	-0.04	-2,303	-0.76
推計世帯数	214,069	214,083	213,641	-14	-0.01	428	0.20
自然増減	-133	-131	-130				
出生数	409	421	397	-12		12	
死亡数	542	552	527	-10		15	
社会増減	-82	80	-62				
県外転入数	649	850	616	-201		33	
県外転出数	731	770	678	-39		53	

※上表の転入、転出は県外を対象としたものの数値である。

平成25年9月中の市町村別人口動態

人口増加市町村
(2市1町)

市町村	増減数 (前月比)
米子市	43
倉吉市	17
北栄町	1

人口減少市町村
(2市13町1村)

市町村	増減数 (前月比)
鳥取市	-56
岩美町	-29
大山町	-28
境港市	-25
三朝町	-25
伯耆町	-22
智頭町	-16
日南町	-14
湯梨浜町	-13
琴浦町	-9
八頭町	-8
日吉津村	-8
南部町	-8
日野町	-8
江府町	-6
若桜町	-1

○推計人口は、前月と比べ215人減少しました。

○人口減の要因は、自然増減が133人減、社会増減が82人減です。

県計	215人減少
----	--------

人口と世帯数の月別推移

年月日	人 口				世 帯 数		一世帯 当たり 人 員	
	総 数	人口増減	人口増減		総世帯数	月間増減数		
			自然増減	社会増減				
H7 10.1	614,929	-	-	-	189,405	-	3.25	
H12 10.1	613,289	-	-	-	201,067	-	3.05	
H17 10.1	607,012	-	-	-	209,541	-	2.90	
H22 10.1	588,667	-	-	-	211,964	-	2.78	
H23	1.1	588,247	-129	-174	45	212,205	32	2.77
	2.1	587,831	-416	-347	-69	212,126	-79	2.77
	3.1	587,530	-301	-169	-132	212,144	18	2.77
	4.1	585,877	-1,653	-217	-1,436	211,885	-259	2.77
	5.1	586,094	217	-220	437	212,785	900	2.75
	6.1	585,886	-208	-137	-71	212,877	92	2.75
	7.1	585,755	-131	-168	37	212,970	93	2.75
	8.1	585,652	-103	-40	-63	213,122	152	2.75
	9.1	585,628	-24	-64	40	213,160	38	2.75
	10.1	585,475	-153	-51	-102	213,183	23	2.75
	11.1	585,528	53	-160	213	213,360	177	2.74
	12.1	585,275	-253	-194	-59	213,365	5	2.74
H24	1.1	584,933	-342	-264	-78	213,357	-8	2.74
	2.1	584,624	-309	-280	-29	213,324	-33	2.74
	3.1	584,243	-381	-241	-140	213,295	-29	2.74
	4.1	582,325	-1,918	-214	-1,704	212,575	-720	2.74
	5.1	582,787	462	-229	691	213,592	1,017	2.73
	6.1	582,618	-169	-137	-32	213,832	240	2.72
	7.1	582,422	-196	-127	-69	213,853	21	2.72
	8.1	582,203	-219	-144	-75	213,612	-241	2.73
	9.1	582,062	-141	-112	-29	213,651	39	2.72
	10.1	581,870	-192	-130	-62	213,641	-10	2.72
	11.1	581,790	-80	-150	70	213,736	95	2.72
	12.1	581,597	-193	-221	28	213,770	34	2.72
H25	1.1	581,294	-303	-269	-34	213,705	-65	2.72
	2.1	580,869	-425	-334	-91	213,623	-82	2.72
	3.1	580,516	-353	-290	-63	213,522	-101	2.72
	4.1	578,236	-2,280	-353	-1,927	213,015	-507	2.71
	5.1	578,604	368	-224	592	213,928	913	2.70
	6.1	578,344	-260	-149	-111	213,967	39	2.70
	7.1	578,052	-292	-130	-162	213,934	-33	2.70
	8.1	577,908	-144	-44	-100	213,965	31	2.70
	9.1	577,857	-51	-131	80	214,083	118	2.70
	10.1	577,642	-215	-133	-82	214,069	-14	2.70

(注1) 平成7年10月～平成22年10月の人口と世帯数は国勢調査値。
平成23年1月以降の人口と世帯数は、平成22年国勢調査を基準として推計したものである。

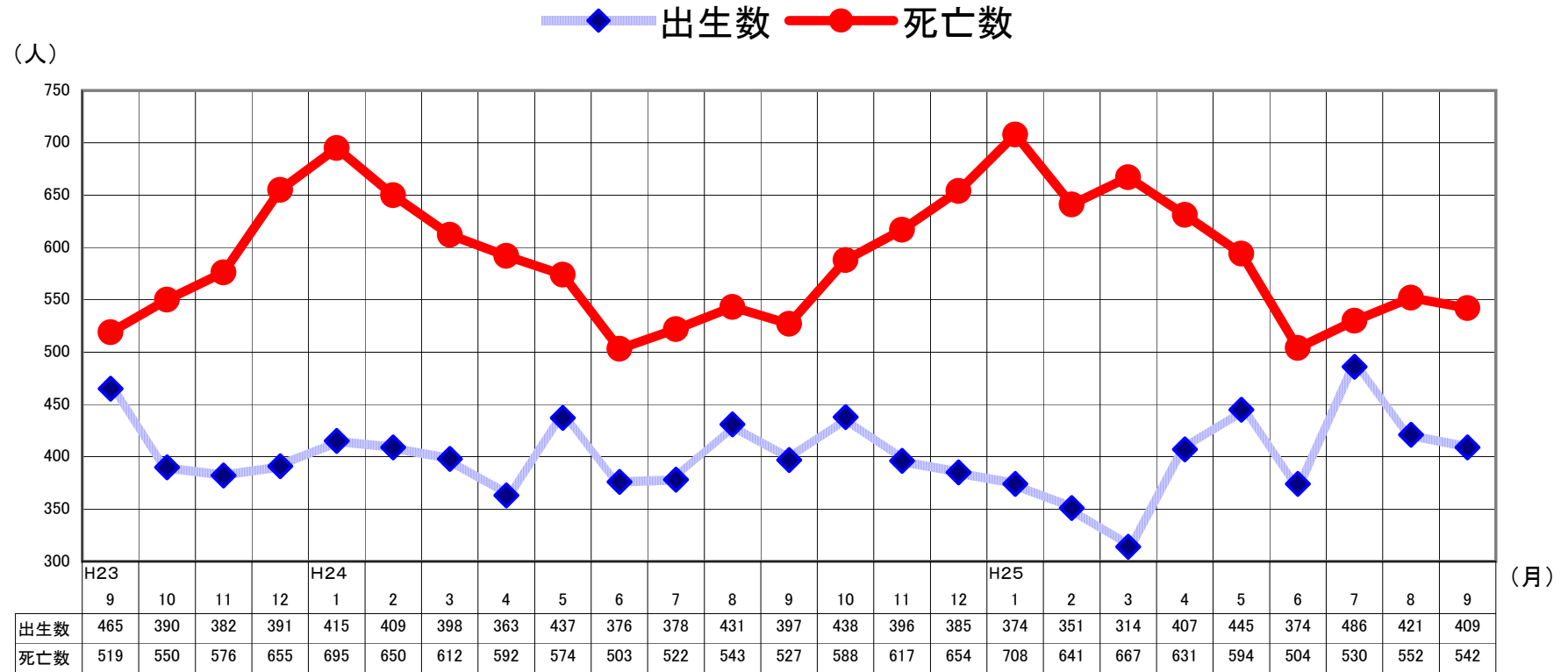
人 口 動 態 の 推 移

年 月	実 数 (人)							率 (対人口1000人比)			
	人口増減	自然増減	出生 死亡		社会増減	県外転入	県外転出	出生	死亡	転入	転出
			出 生	死 亡							
S 54年	4,714	3,593	8,267	4,674	1,121	17,073	15,952	13.8	7.8	28.5	26.6
55	3,566	3,236	8,196	4,960	330	16,183	15,853	13.6	8.2	26.8	26.2
56	2,701	3,196	8,006	4,810	-495	15,806	16,301	13.2	7.9	26.0	26.8
57	2,331	3,199	7,939	4,740	-868	15,215	16,083	13.0	7.8	24.9	26.4
58	1,899	3,247	8,238	4,991	-1,348	14,533	15,881	13.5	8.2	23.7	25.9
59	1,625	2,939	7,982	5,043	-1,314	14,127	15,441	13.0	8.2	23.0	25.1
60	1,304	2,657	7,508	4,851	-1,353	13,891	15,244	12.2	7.9	22.5	24.7
61	739	2,362	7,342	4,980	-1,623	13,208	14,831	11.9	8.1	21.4	24.1
62	259	2,179	6,989	4,810	-1,920	13,077	14,997	11.3	7.8	21.2	24.3
63	534	1,707	6,887	5,180	-1,173	13,233	14,406	11.2	8.4	21.4	23.3
H 元年	-27	1,450	6,400	4,950	-1,477	13,373	14,850	10.4	8.0	21.7	24.0
2	252	1,171	6,398	5,227	-919	14,142	15,061	10.4	8.5	23.0	24.5
3	-386	830	6,227	5,397	-1,216	14,020	15,236	10.1	8.8	22.8	24.8
4	-750	615	6,019	5,404	-1,365	13,633	14,998	9.8	8.8	22.1	24.4
5	-182	308	5,843	5,535	-490	13,891	14,381	9.5	9.0	22.6	23.4
6	897	513	6,042	5,529	384	14,139	13,755	9.8	9.0	23.0	22.4
7	610	-33	5,746	5,779	643	14,310	13,667	9.3	9.4	23.3	22.2
8	365	207	5,614	5,407	158	13,979	13,821	9.1	8.8	22.7	22.4
9	-78	-78	5,592	5,670	0	14,086	14,086	9.1	9.2	22.9	22.9
10	-100	15	5,643	5,628	-115	14,391	14,506	9.2	9.1	23.4	23.6
11	-368	-463	5,385	5,848	95	14,219	14,124	8.8	9.5	23.1	23.0
12	-346	-303	5,647	5,950	-43	14,209	14,252	9.2	9.7	23.2	23.2
13	-73	-192	5,633	5,825	119	14,528	14,409	9.2	9.5	23.7	23.5
14	-884	-476	5,382	5,858	-408	14,398	14,806	8.8	9.6	23.5	24.2
15	-1,347	-614	5,465	6,079	-733	13,636	14,369	8.9	10.0	22.3	23.5
16	-1,537	-876	5,307	6,183	-661	13,625	14,286	8.7	10.1	22.3	23.4
17	-2,832	-1,254	5,038	6,292	-1,578	12,807	14,385	8.3	10.4	21.1	23.7
18	-2,988	-1,069	5,235	6,304	-1,919	12,264	14,183	8.7	10.4	20.3	23.5
19	-4,269	-1,567	5,051	6,618	-2,702	11,949	14,651	8.4	11.0	19.9	24.4
20	-4,937	-1,735	4,921	6,656	-3,202	10,938	14,140	8.2	11.1	18.3	23.7
21	-3,724	-1,747	4,880	6,627	-1,977	11,405	13,382	8.2	11.2	19.3	22.6
22	-3,361	-2,122	4,793	6,915	-1,239	10,665	11,904	8.1	11.7	18.1	20.2
23	-3,314	-2,031	4,971	7,002	-1,283	10,635	11,918	8.5	12.0	18.2	20.4
24	-3,639	-2,254	4,823	7,077	-1,385	10,431	11,816	8.3	12.2	17.9	20.3
月別 (H23.1~H23.12再掲)											
H24. 1	-309	-280	415	695	-29	542	571	8.4	14.0	10.9	11.5
2	-381	-241	409	650	-140	582	722	8.8	14.0	12.5	15.6
3	-1,918	-214	398	612	-1,704	1,923	3,627	8.0	12.3	38.8	73.1
4	462	-229	363	592	691	2,132	1,441	7.6	12.3	44.4	30.0
5	-169	-137	437	574	-32	706	738	8.8	11.6	14.3	14.9
6	-196	-127	376	503	-69	607	676	7.9	10.5	12.7	14.1
7	-219	-144	378	522	-75	753	828	7.6	10.6	15.2	16.7
8	-141	-112	431	543	-29	744	773	8.7	10.9	15.0	15.5
9	-192	-130	397	527	-62	616	678	8.3	11.0	12.9	14.2
10	-80	-150	438	588	70	789	719	8.9	11.9	16.0	14.6
11	-193	-221	396	617	28	535	507	8.3	12.9	11.2	10.6
12	-303	-269	385	654	-34	502	536	7.8	13.2	10.2	10.9
H.25.1	-425	-334	374	708	-91	479	570	7.6	14.4	9.7	11.6
2	-353	-290	351	641	-63	558	621	7.9	14.4	12.5	13.9
3	-2,280	-353	314	667	-1,927	1,803	3,730	6.4	13.6	36.7	76.0
4	368	-224	407	631	592	2,070	1,478	8.6	13.3	43.5	31.1
5	-260	-149	445	594	-111	598	709	9.1	12.1	12.2	14.4
6	-292	-130	374	504	-162	585	747	7.9	10.6	12.3	15.7
7	-144	-44	486	530	-100	781	881	9.9	10.8	15.9	17.9
8	-51	-131	421	552	80	850	770	8.6	11.2	17.3	15.7
9	-215	-133	409	542	-82	649	731	8.6	11.4	13.7	15.4

(注) 率(対人口1000人比)は次の式により、年率換算したものである。

$$\text{率} = \text{月間件数} \div \text{月間日数} \times \text{年間日数} \div \text{月初人口} \times 1000$$

自然動態推移(出生数・死亡数)

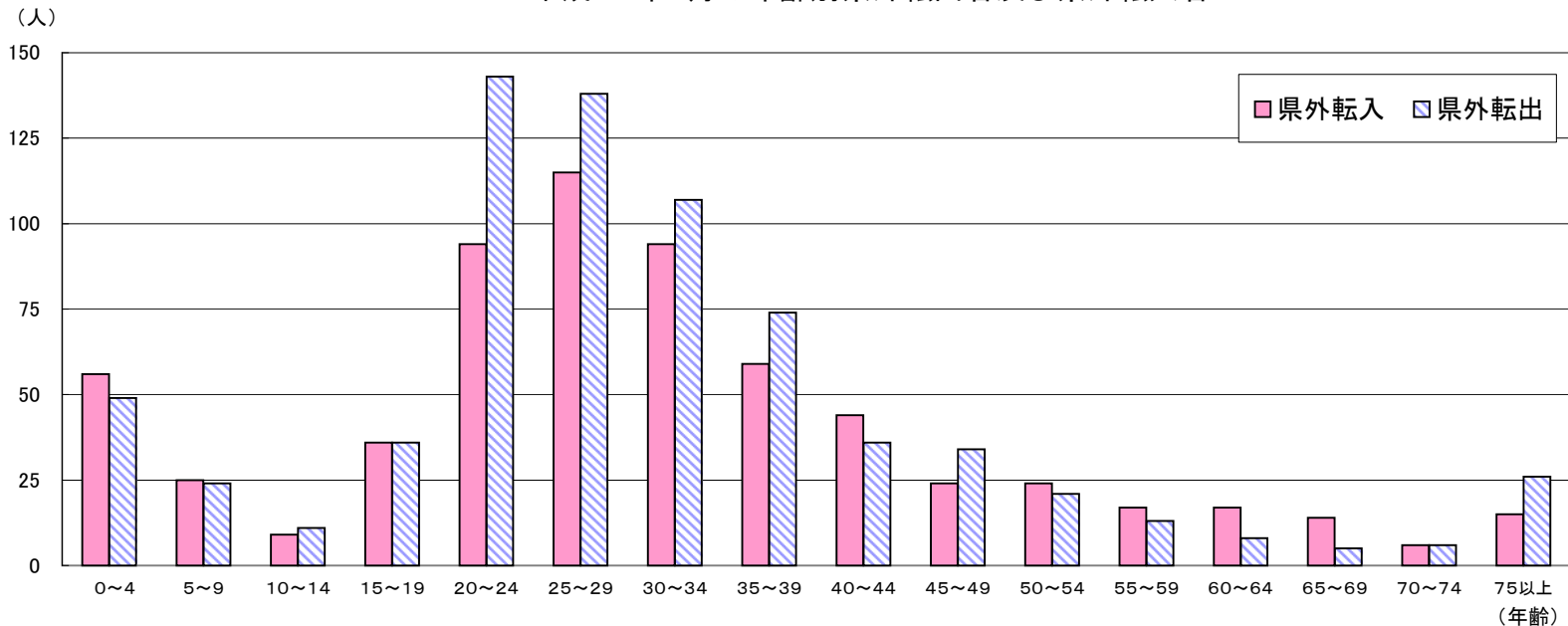


平成25年9月の社会動態(年齢5歳階級別、男女別県外転入及び県外転出者)

	県外転入			県外転出			転出入超過数(A)-(B)		
	男	女	計(A)	男	女	計(B)	男	女	総数
0～4歳	36 (36)	20 (18)	56 (54)	19 (19)	30 (28)	49 (47)	17 [17]	-10 [-10]	7 [7]
5～9歳	14 (12)	11 (10)	25 (22)	16 (15)	8 (8)	24 (23)	-2 [-3]	3 [2]	1 [-1]
10～14歳	4 (3)	5 (5)	9 (8)	5 (5)	6 (6)	11 (11)	-1 [-2]	-1 [-1]	-2 [-3]
15～19歳	17 (17)	19 (18)	36 (35)	25 (24)	11 (11)	36 (35)	-8 [-7]	8 [7]	0 [0]
20～24歳	56 (47)	38 (27)	94 (74)	73 (62)	70 (42)	143 (104)	-17 [-15]	-32 [-15]	-49 [-30]
25～29歳	56 (51)	59 (53)	115 (104)	73 (67)	65 (55)	138 (122)	-17 [-16]	-6 [-2]	-23 [-18]
30～34歳	47 (39)	47 (40)	94 (79)	49 (45)	58 (38)	107 (83)	-2 [-6]	-11 [2]	-13 [-4]
35～39歳	31 (30)	28 (22)	59 (52)	41 (37)	33 (28)	74 (65)	-10 [-7]	-5 [-6]	-15 [-13]
40～44歳	26 (24)	18 (13)	44 (37)	22 (22)	14 (13)	36 (35)	4 [2]	4 [0]	8 [2]
45～49歳	18 (18)	6 (6)	24 (24)	24 (23)	10 (9)	34 (32)	-6 [-5]	-4 [-3]	-10 [-8]
50～54歳	12 (12)	12 (9)	24 (21)	17 (15)	4 (4)	21 (19)	-5 [-3]	8 [5]	3 [2]
55～59歳	12 (11)	5 (5)	17 (16)	9 (9)	4 (4)	13 (13)	3 [2]	1 [1]	4 [3]
60～64歳	11 (11)	6 (6)	17 (17)	5 (5)	3 (3)	8 (8)	6 [6]	3 [3]	9 [9]
65～69歳	9 (9)	5 (5)	14 (14)	2 (2)	3 (3)	5 (5)	7 [7]	2 [2]	9 [9]
70～74歳	4 (4)	2 (2)	6 (6)	1 (1)	5 (5)	6 (6)	3 [3]	-3 [-3]	0 [0]
75歳以上	4 (4)	11 (11)	15 (15)	7 (7)	19 (19)	26 (26)	-3 [-3]	-8 [-8]	-11 [-11]
計	357 (328)	292 (250)	649 (578)	388 (358)	343 (276)	731 (634)	-31 [-30]	-51 [-26]	-82 [-56]

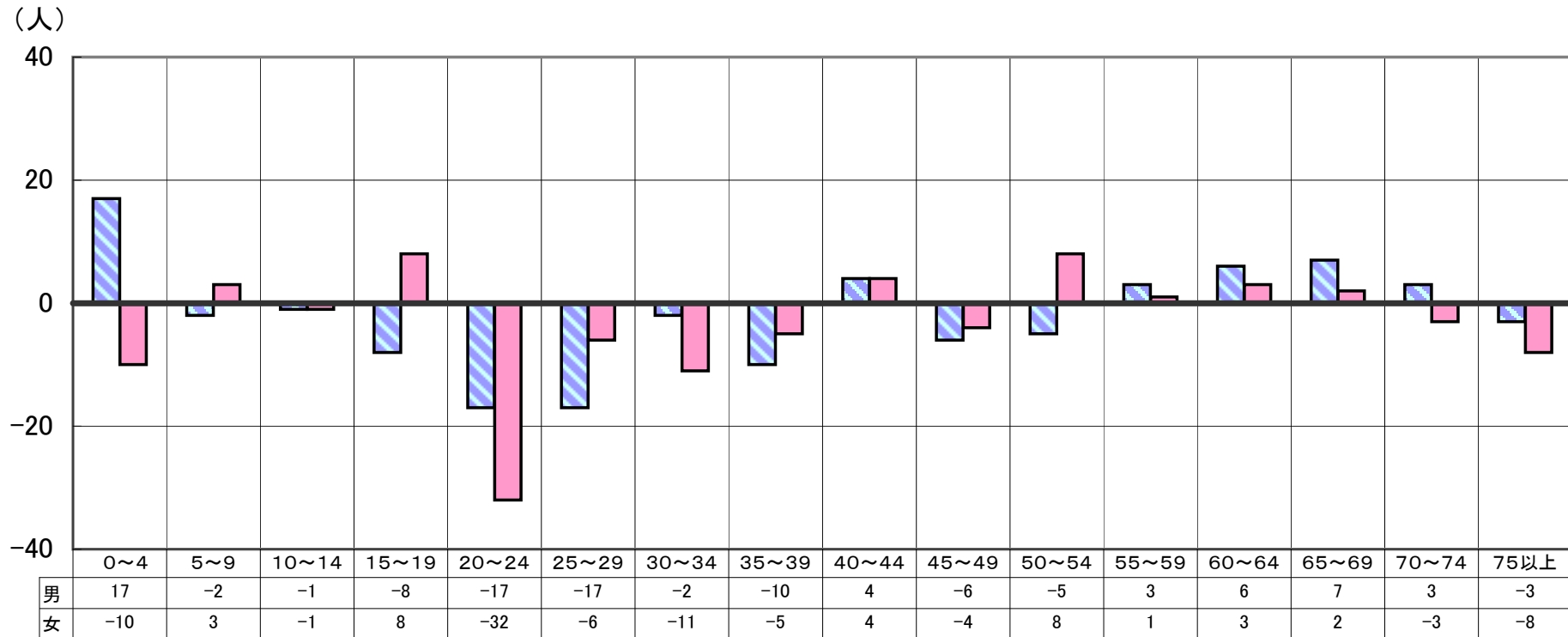
※()は日本人で内数、[]は日本人の転出入超過数

平成25年9月の年齢別県外転出者及び県外転入者



平成25年9月の転出入超過数

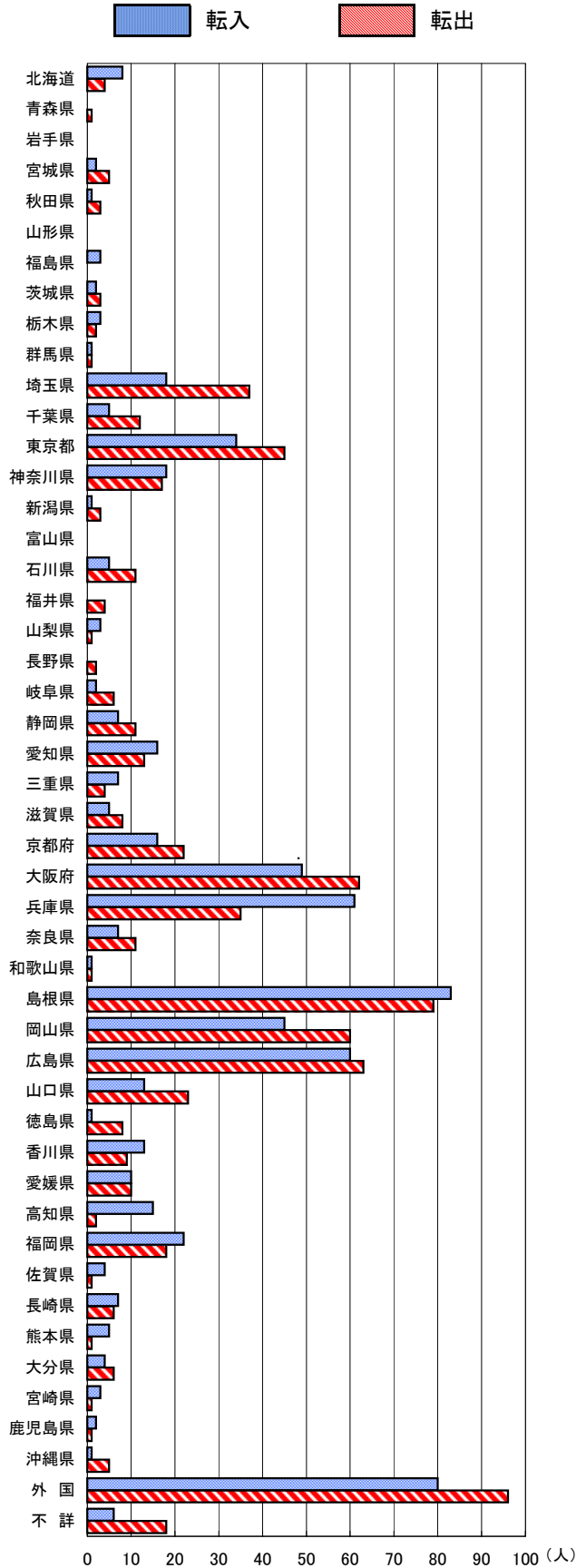
■ 男 ■ 女



(年齢)

平成25年9月の地域別県外転入出者数

	転入			転出		
	男	女	総数	男	女	総数
北海道	4	4	8	3	1	4
青森県	0	0	0	1	0	1
岩手県	0	0	0	0	0	0
宮城県	2	0	2	2	3	5
秋田県	0	1	1	2	1	3
山形県	0	0	0	0	0	0
福島県	1	2	3	0	0	0
茨城県	1	1	2	2	1	3
栃木県	1	2	3	1	1	2
群馬県	1	0	1	0	1	1
埼玉県	11	7	18	25	12	37
千葉県	5	0	5	7	5	12
東京都	18	16	34	25	20	45
神奈川県	12	6	18	10	7	17
新潟県	0	1	1	2	1	3
富山県	0	0	0	0	0	0
石川県	2	3	5	6	5	11
福井県	0	0	0	2	2	4
山梨県	2	1	3	1	0	1
長野県	0	0	0	1	1	2
岐阜県	0	2	2	4	2	6
静岡県	6	1	7	6	5	11
愛知県	8	8	16	9	4	13
三重県	7	0	7	2	2	4
滋賀県	3	2	5	2	6	8
京都府	8	8	16	11	11	22
大阪府	24	25	49	34	28	62
兵庫県	30	31	61	16	19	35
奈良県	4	3	7	7	4	11
和歌山県	1	0	1	1	0	1
島根県	48	35	83	51	28	79
岡山県	26	19	45	29	31	60
広島県	33	27	60	42	21	63
山口県	8	5	13	13	10	23
徳島県	1	0	1	3	5	8
香川県	9	4	13	6	3	9
愛媛県	7	3	10	2	8	10
高知県	7	8	15	1	1	2
福岡県	10	12	22	13	5	18
佐賀県	3	1	4	1	0	1
長崎県	5	2	7	5	1	6
熊本県	3	2	5	1	0	1
大分県	2	2	4	3	3	6
宮崎県	1	2	3	1	0	1
鹿児島県	2	0	2	0	1	1
沖縄県	0	1	1	2	3	5
外国	36	44	80	28	68	96
不詳	5	1	6	5	13	18
総数	357	292	649	388	343	731



平成25年10月1日現在市町村別推計人口及び平成25年9月人口動態

市町村	推計 世帯数	推 計 人 口 (平成25年10月1日現在)			人 口 増 減 (平成25年9月)			自 然 動 態							社 会 動 態												
		総数	男	女	総数	男	女	自 然 増 減			出 生		死 亡		社 会 増 減			転 入					転 出				
								総数	男	女	総数	うち男	総数	うち男	総数	男	女	総数	県外	うち男	県内	うち男	総数	県外	うち男	県内	うち男
県 計	214,069	577,642	275,526	302,116	-215	-87	-128	-133	-56	-77	409	211	542	267	-82	-31	-51	1,098	649	357	449	206	1,180	731	388	449	206
市 計	164,258	426,731	204,406	222,325	-21	9	-30	4	17	-13	342	180	338	163	-25	-8	-17	839	539	304	300	138	864	629	340	235	110
郡 計	49,811	150,911	71,120	79,791	-194	-96	-98	-137	-73	-64	67	31	204	104	-57	-23	-34	259	110	53	149	68	316	102	48	214	96
東部地区	87,164	234,494	113,592	120,902	-110	-56	-54	-62	-25	-37	158	86	220	111	-48	-31	-17	381	263	140	118	57	429	298	164	131	64
中部地区	36,837	105,907	49,810	56,097	-29	-19	-10	-43	-31	-12	80	37	123	68	14	12	2	204	72	37	132	62	190	65	29	125	58
西部地区	90,068	237,241	112,124	125,117	-76	-12	-64	-28	0	-28	171	88	199	88	-48	-12	-36	513	314	180	199	87	561	368	195	193	84
鳥取市	73,840	194,256	94,499	99,757	-56	-22	-34	-13	0	-13	147	81	160	81	-43	-22	-21	316	237	131	79	39	359	276	152	83	40
米子市	59,214	148,149	70,047	78,102	43	22	21	29	18	11	123	61	94	43	14	4	10	346	228	133	118	52	332	245	142	87	39
倉吉市	18,188	49,525	23,196	26,329	17	7	10	-3	-2	-1	45	20	48	22	20	9	11	101	29	15	72	36	81	40	20	41	22
境港市	13,016	34,801	16,664	18,137	-25	2	-27	-9	1	-10	27	18	36	17	-16	1	-17	76	45	25	31	11	92	68	26	24	9
岩美郡	3,976	11,861	5,592	6,269	-29	-17	-12	-21	-11	-10	3	2	24	13	-8	-6	-2	19	8	5	11	6	27	10	7	17	10
岩美町	3,976	11,861	5,592	6,269	-29	-17	-12	-21	-11	-10	3	2	24	13	-8	-6	-2	19	8	5	11	6	27	10	7	17	10
八頭郡	9,348	28,377	13,501	14,876	-25	-17	-8	-28	-14	-14	8	3	36	17	3	-3	6	46	18	4	28	12	43	12	5	31	14
若桜町	1,335	3,544	1,679	1,865	-1	0	-1	-6	-1	-5	0	0	6	1	5	1	4	6	5	1	1	0	1	0	0	1	0
智頭町	2,523	7,309	3,446	3,863	-16	-7	-9	-8	-4	-4	0	0	8	4	-8	-3	-5	3	2	1	1	1	11	4	1	7	4
八頭町	5,490	17,524	8,376	9,148	-8	-10	2	-14	-9	-5	8	3	22	12	6	-1	7	37	11	2	26	11	31	8	4	23	10
東伯郡	18,649	56,382	26,614	29,768	-46	-26	-20	-40	-29	-11	35	17	75	46	-6	3	-9	103	43	22	60	26	109	25	9	84	36
三朝町	2,359	6,727	3,151	3,576	-25	-18	-7	-17	-12	-5	5	2	22	14	-8	-6	-2	4	2	0	2	1	12	4	3	8	4
湯梨浜町	5,577	16,795	8,043	8,752	-13	-2	-11	0	0	0	13	7	13	7	-13	-2	-11	36	19	9	17	9	49	10	3	39	17
琴浦町	5,866	17,861	8,335	9,526	-9	0	-9	-17	-10	-7	11	5	28	15	8	10	-2	34	11	8	23	10	26	5	1	21	7
北栄町	4,847	14,999	7,085	7,914	1	-6	7	-6	-7	1	6	3	12	10	7	1	6	29	11	5	18	6	22	6	2	16	8
西伯郡	13,468	42,642	20,092	22,550	-66	-28	-38	-26	-12	-14	18	8	44	20	-40	-16	-24	74	33	17	41	20	114	43	21	71	32
日吉津村	1,154	3,432	1,598	1,834	-8	-5	-3	2	0	2	2	0	0	0	-10	-5	-5	7	3	2	4	1	17	6	5	11	3
大山町	5,249	16,757	7,929	8,828	-28	-16	-12	-16	-7	-9	9	4	25	11	-12	-9	-3	29	17	8	12	4	41	12	6	29	15
南部町	3,480	11,254	5,281	5,973	-8	1	-9	-6	-1	-5	2	2	8	3	-2	2	-4	18	5	4	13	7	20	7	2	13	7
伯耆町	3,585	11,199	5,284	5,915	-22	-8	-14	-6	-4	-2	5	2	11	6	-16	-4	-12	20	8	3	12	8	36	18	8	18	7
日野郡	4,370	11,649	5,321	6,328	-28	-8	-20	-22	-7	-15	3	1	25	8	-6	-1	-5	17	8	5	9	4	23	12	6	11	4
日南町	2,000	5,040	2,313	2,727	-14	-1	-13	-14	-5	-9	1	0	15	5	0	4	-4	11	6	4	5	3	11	7	2	4	1
日野町	1,324	3,457	1,555	1,902	-8	-4	-4	-3	0	-3	1	1	4	1	-5	-4	-1	0	0	0	0	0	5	4	4	1	0
江府町	1,046	3,152	1,453	1,699	-6	-3	-3	-5	-2	-3	1	0	6	2	-1	-1	0	6	2	1	4	1	7	1	0	6	3