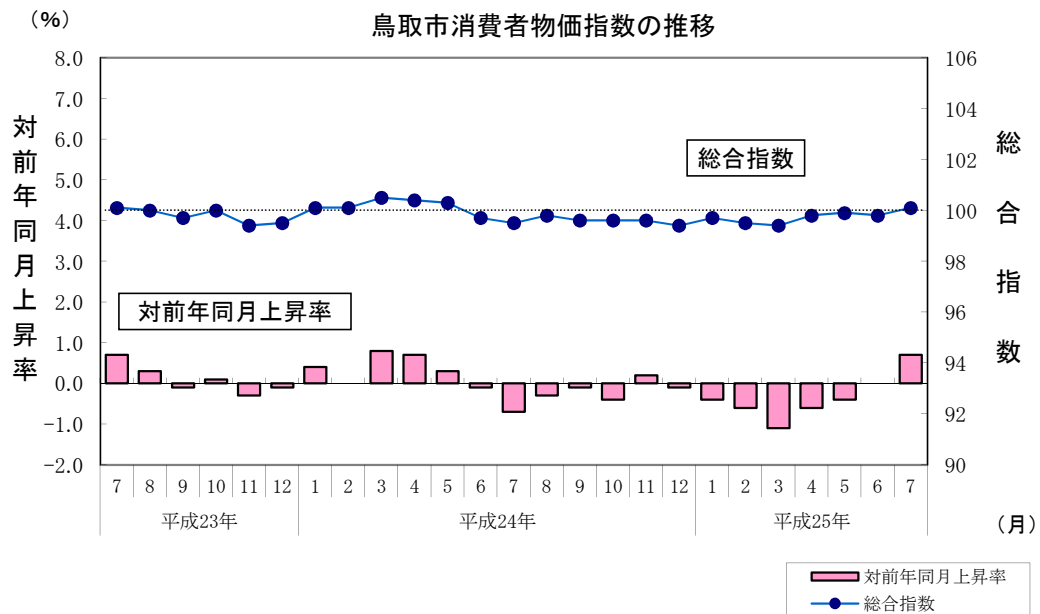


# 平成25年7月 鳥取市消費者物価指数

(平成22年=100)

総合指数	100.1
対前月比	(+) 0.4%
対前年同月比	(+) 0.7%



鳥取県地域振興部統計課

## 1 概況

平成25年7月の鳥取市の消費者物価指数は、総合で100.1（平成22年＝100）となり、前月比は0.4%の上昇、前年同月比は0.7%の上昇となった。

前月比の変動に寄与した要因は、野菜・海藻、自動車等関係費などの上昇。前年同月比の変動に寄与した要因は、自動車等関係費、野菜・海藻、電気代などの上昇である。

## 2 前月からの動き

### (1) 上昇した主な費目

食	料のうち野菜・海藻 <sup>*</sup>	( 6.9 % )
交通・通信	のうち自動車等関係費 <sup>*</sup>	( 1.1 % )

### (2) 下落した主な費目

食	料のうち果物 <sup>*</sup>	( -9.7 % )
---	---------------------	------------

#### ※費目中の主な品目(対前月)

- ・野菜・海藻 … レタス、ブロッコリー等
- ・自動車関係費 … ガソリン等
- ・果物 … オレンジ、さくらんぼ等

## 3 前年同月との比較

### (1) 上昇した主な費目

交通・通信	のうち自動車等関係費 <sup>*</sup>	( 4.9 % )
食	料のうち野菜・海藻 <sup>*</sup>	( 6.7 % )
電気	代のうち電気代 <sup>*</sup>	( 3.2 % )

### (2) 下落した主な費目

特になし

#### ※費目中の主な品目(対前年同月)

- ・自動車関係費 … ガソリン、自動車保険料(任意)等
- ・野菜・海藻 … レタス、トマト等

# 平成25年7月鳥取市消費者物価指数

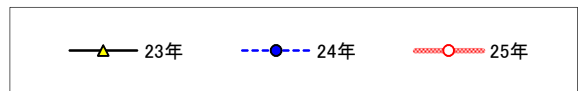
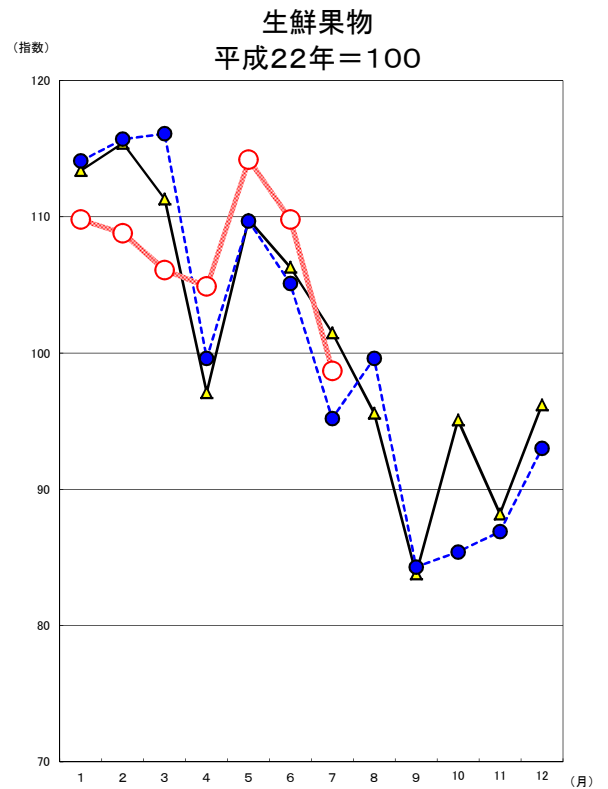
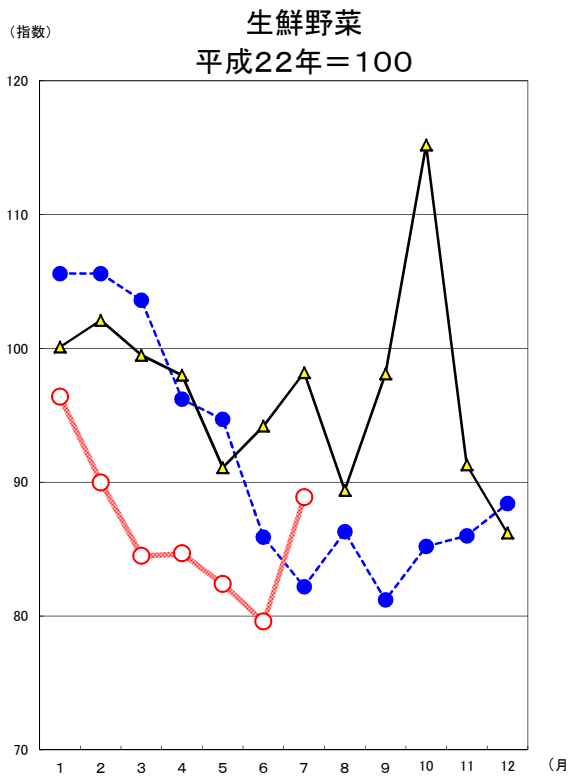
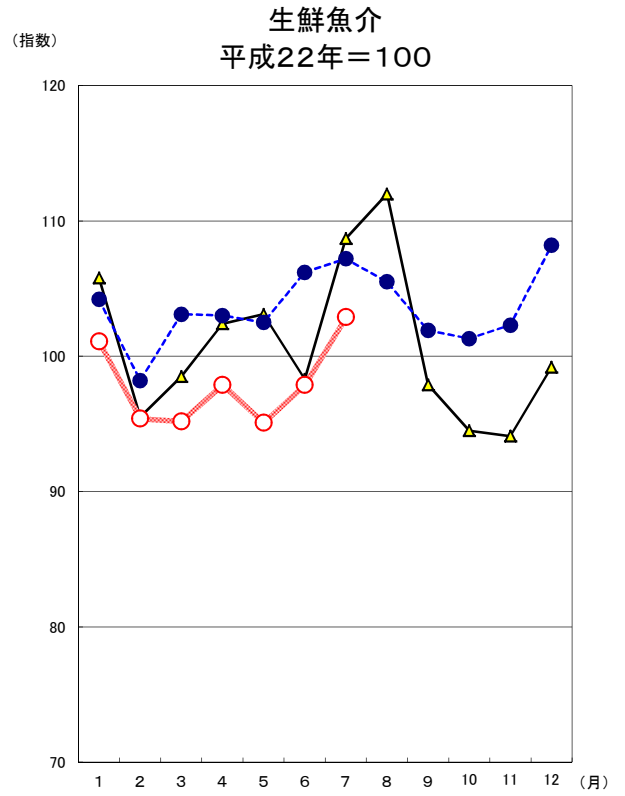
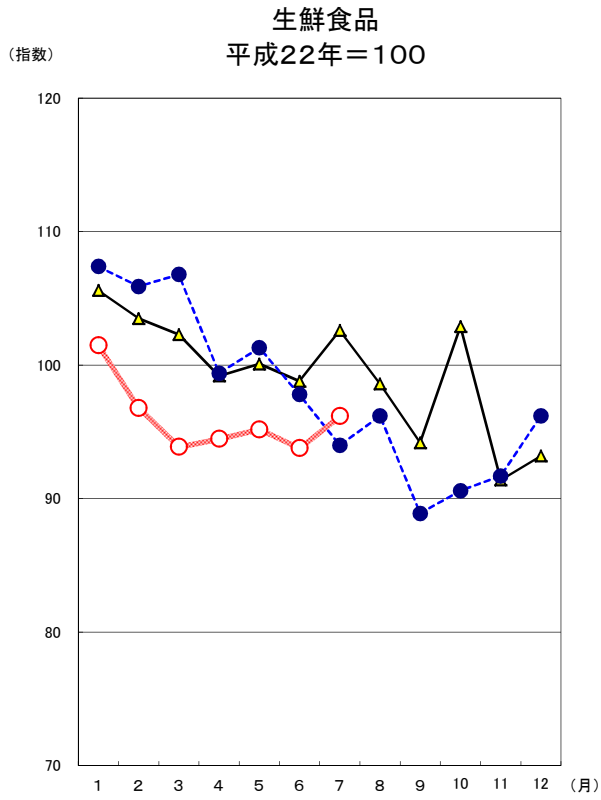
平成22年=100

費 目	指 数	対前月上昇率 (%)	対前年同月 上昇率(%)
総 合	100.1	0.4	0.7
食料	99.4	0.5	0.7
穀類	104.9	1.0	2.9
魚介類	101.2	3.2	-2.4
肉類	96.5	0.5	-1.4
乳卵類	97.7	-0.4	-0.8
野菜・海藻	95.3	6.9	6.7
果物	99.3	-9.7	3.6
油脂・調味料	99.8	0.5	1.6
菓子類	99.0	0.1	2.2
調理食品	102.2	0.0	0.9
飲料	96.5	-0.3	-1.6
酒類	98.6	0.2	-1.0
外食	99.6	-0.1	-0.7
住居	98.4	0.0	-0.3
家賃	98.2	0.0	-0.3
設備修繕・維持	100.2	-0.1	-0.6
光熱・水道	110.6	0.6	2.6
電気代	111.1	0.8	3.2
ガス代	109.9	0.5	2.6
他の光熱	133.9	0.7	8.2
上下水道料	104.7	0.0	0.0
家具・家事用品	95.7	0.0	-2.2
家庭用耐久財	85.5	-1.4	-7.6
室内装備品	86.4	3.2	-2.7
寝具類	116.9	-0.6	-1.2
家事雑貨	105.0	-0.3	0.3
家事用消耗品	97.7	1.2	1.2
家事サービス	99.1	0.0	-0.4
被服及び履物	100.7	0.1	2.9
衣料	108.6	0.5	6.0
シャツ・セーター・下着類	98.6	0.1	3.3
履物類	83.8	0.0	-6.1
他の被服類	96.9	0.0	0.3
被服関連サービス	99.2	-1.5	1.1
保健医療	97.4	-0.3	-0.4
医薬品・健康保持用摂取品	96.3	0.3	-0.9
保健医療用品・器具	92.4	-2.1	-0.6
保健医療サービス	100.0	0.0	0.0
交通・通信	104.3	0.9	2.7
交通	102.7	2.4	0.1
自動車等関係費	107.7	1.1	4.9
通信	98.2	-0.1	-0.9
教育	94.8	0.0	0.4
授業料等	95.2	0.0	0.0
教科書・学習参考教材	106.7	0.0	3.9
補習教育	93.4	0.0	1.1
教養娯楽	93.6	0.4	-1.4
教養娯楽用耐久財	67.3	0.0	-3.9
教養娯楽用品	92.1	-0.2	-1.4
書籍・他の印刷物	101.0	-0.1	0.2
教養娯楽サービス	98.2	0.7	-1.4
諸雑費	104.6	0.1	0.7
理美容サービス	99.4	0.0	0.0
理美容用品	97.4	-0.2	-0.2
身の回り用品	110.8	1.8	8.9
たばこ	126.2	0.0	0.0
他の諸雑費	105.2	0.0	0.0

# 鳥取市生鮮食品指数

平成22年=100

年月	生 鮮 食 品			生 鮮 魚 介			生 鮮 野 菜			生 鮮 果 物		
	指 数	対前月	対前年	指 数	対前月	対前年	指 数	対前月	対前年	指 数	対前月	対前年
		上昇率	上昇率		上昇率	上昇率		上昇率	上昇率		上昇率	
	(%)	(%)		(%)	(%)		(%)	(%)		(%)	(%)	
ウェイト	446			147			178			120		
年 別												
19年	99.4	0.1		107.7	-2.0		90.7	-2.0		102.2	6.4	
20年	100.3	0.9		116.5	8.1		90.9	0.2		93.9	-8.1	
21年	95.7	-4.6		102.9	-11.7		91.6	0.8		92.7	-1.3	
22年	100.0	4.5		100.0	-2.8		100.0	9.1		100.0	7.9	
23年	99.4	-0.6		100.8	0.8		97.0	-3.1		101.1	1.1	
24年	98.0	-1.4		103.6	2.8		91.7	-5.4		100.4	-0.7	
月 別												
23/7	102.6	3.8	8.4	108.7	10.5	8.8	98.2	4.3	7.1	101.5	-4.5	9.9
8	98.6	-3.9	-3.3	112.0	3.0	4.1	89.4	-8.9	-8.2	95.6	-5.8	-5.8
9	94.2	-4.4	-9.3	97.9	-12.6	-2.3	98.1	9.7	-9.4	83.8	-12.3	-17.4
10	102.9	9.3	0.9	94.5	-3.5	0.4	115.2	17.4	2.3	95.1	13.4	-1.1
11	91.4	-11.2	-12.5	94.1	-0.4	-7.3	91.3	-20.8	-15.9	88.2	-7.3	-13.5
12	93.2	2.0	-7.5	99.2	5.4	-2.1	86.2	-5.6	-11.4	96.2	9.1	-8.7
24/1	107.4	15.3	1.8	104.2	5.0	-1.5	105.6	22.5	5.5	114.1	18.6	0.6
2	105.9	-1.4	2.2	98.2	-5.7	2.8	105.6	0.0	3.3	115.7	1.4	0.3
3	106.8	0.9	4.4	103.1	4.9	4.7	103.6	-1.8	4.2	116.1	0.3	4.3
4	99.4	-6.9	0.2	103.0	0.0	0.7	96.2	-7.1	-1.8	99.6	-14.2	2.5
5	101.3	2.0	1.2	102.5	-0.6	-0.6	94.7	-1.5	4.0	109.7	10.2	-0.1
6	97.8	-3.5	-1.0	106.2	3.6	8.0	85.9	-9.3	-8.7	105.1	-4.2	-1.1
7	94.0	-3.9	-8.4	107.2	1.0	-1.4	82.2	-4.4	-16.3	95.2	-9.5	-6.2
8	96.2	2.4	-2.4	105.5	-1.6	-5.8	86.3	4.9	-3.6	99.6	4.7	4.2
9	88.9	-7.6	-5.7	101.9	-3.3	4.1	81.2	-5.8	-17.2	84.3	-15.4	0.5
10	90.6	1.9	-12.0	101.3	-0.7	7.1	85.2	4.8	-26.1	85.4	1.4	-10.1
11	91.7	1.2	0.3	102.3	1.1	8.7	86.0	1.0	-5.7	86.9	1.7	-1.4
12	96.2	4.9	3.2	108.2	5.7	9.1	88.4	2.8	2.6	93.0	7.0	-3.4
25/1	101.5	5.6	-5.5	101.1	-6.6	-3.0	96.4	9.0	-8.7	109.8	18.1	-3.8
2	96.8	-4.6	-8.5	95.4	-5.6	-2.9	90.0	-6.6	-14.7	108.8	-1.0	-6.0
3	93.9	-3.1	-12.1	95.2	-0.2	-7.6	84.5	-6.1	-18.4	106.1	-2.4	-8.6
4	94.5	0.7	-4.9	97.9	2.8	-5.0	84.7	0.2	-12.0	104.9	-1.1	5.4
5	95.2	0.7	-6.1	95.1	-2.8	-7.2	82.4	-2.6	-13.0	114.2	8.8	4.1
6	93.8	-1.4	-4.1	97.9	2.9	-7.8	79.6	-3.4	-7.3	109.8	-3.8	4.5
7	96.2	2.5	2.4	102.9	5.1	-4.1	88.9	11.7	8.2	98.7	-10.1	3.7



# 鳥取市 10 大費目指数

平成22年=100

年月	総合			食料			住居			光熱・水道			家具・家事用品			被服及び履物		
	指数	対前月 上昇率 (%)	対前年 (同月) 上昇率 (%)	指数	対前月 上昇率 (%)	対前年 (同月) 上昇率 (%)	指数	対前月 上昇率 (%)	対前年 (同月) 上昇率 (%)	指数	対前月 上昇率 (%)	対前年 (同月) 上昇率 (%)	指数	対前月 上昇率 (%)	対前年 (同月) 上昇率 (%)	指数	対前月 上昇率 (%)	対前年 (同月) 上昇率 (%)
ウ=ト	10000			2667			2081			756			329			417		
19年	100.6	-0.2		97.1	0.2		102.1	-1.7		96.7	1.5		109.6	-1.7		96.8	3.9	
20年	102.4	1.8		100.2	3.2		102.5	0.4		104.5	8.0		109.8	0.2		96.5	-0.3	
21年	101.1	-1.3		100.5	0.3		102.5	0.0		99.9	-4.4		106.9	-2.7		99.0	2.5	
22年	100.0	-1.1		100.0	-0.5		100.0	-2.4		100.0	0.1		100.0	-6.4		100.0	1.0	
23年	99.8	-0.2		99.8	-0.2		99.1	-0.9		103.3	3.3		97.3	-2.8		99.2	-0.8	
24年	99.9	0.1		99.6	-0.1		98.7	-0.4		107.4	4.0		97.6	0.3		99.5	0.3	
24/7	99.5	-0.3	-0.7	98.7	-0.6	-1.7	98.7	0.0	-0.4	107.8	0.3	4.0	97.9	1.0	0.9	97.9	-1.2	-0.6
8	99.8	0.3	-0.3	99.2	0.6	-0.5	98.6	-0.1	-0.3	108.5	0.7	4.1	96.2	-1.8	0.4	97.8	-0.1	0.7
9	99.6	-0.1	-0.1	98.4	-0.8	-0.3	98.6	0.0	-0.3	108.4	-0.1	3.6	97.3	1.2	1.2	101.7	4.0	-0.1
10	99.6	0.0	-0.4	98.3	-0.1	-2.0	98.6	0.0	-0.3	108.1	-0.3	3.1	97.0	-0.3	-0.1	101.8	0.1	0.1
11	99.6	0.0	0.2	98.8	0.5	0.3	98.6	0.0	-0.3	107.7	-0.3	1.5	95.8	-1.3	-0.4	102.1	0.3	0.3
12	99.4	-0.2	-0.1	99.1	0.3	0.1	98.6	0.0	-0.3	107.4	-0.3	1.1	94.5	-1.3	0.7	100.9	-1.2	1.0
25/1	99.7	0.3	-0.4	100.2	1.1	-1.1	98.5	-0.1	-0.3	107.2	-0.2	1.1	95.5	1.0	-4.5	99.8	-1.1	2.6
2	99.5	-0.2	-0.6	99.4	-0.8	-1.6	98.5	-0.1	-0.3	107.3	0.1	1.2	94.7	-0.8	-4.9	99.7	-0.1	2.1
3	99.4	-0.1	-1.1	98.8	-0.6	-2.3	98.5	0.0	-0.3	107.4	0.1	0.6	94.4	-0.3	-4.2	99.7	-0.1	1.8
4	99.8	0.4	-0.6	98.9	0.0	-0.9	98.5	0.0	-0.4	108.0	0.5	0.6	96.8	2.6	-2.1	101.6	1.9	1.0
5	99.9	0.2	-0.4	99.2	0.3	-1.0	98.4	0.0	-0.3	109.1	1.1	1.6	96.9	0.1	-1.1	101.3	-0.3	2.0
6	99.8	-0.2	0.0	98.8	-0.3	-0.4	98.4	0.0	-0.3	110.0	0.9	2.4	95.7	-1.2	-1.2	100.6	-0.7	1.6
7	100.1	0.4	0.7	99.4	0.5	0.7	98.4	0.0	-0.3	110.6	0.6	2.6	95.7	0.0	-2.2	100.7	0.1	2.9

年月	保健医療			交通・通信			教 育			教養娯楽			諸 雑 費		
	指数	対前月 上昇率 (%)	対前年 (同月) 上昇率 (%)	指数	対前月 上昇率 (%)	対前年 (同月) 上昇率 (%)	指数	対前月 上昇率 (%)	対前年 (同月) 上昇率 (%)	指数	対前月 上昇率 (%)	対前年 (同月) 上昇率 (%)	指数	対前月 上昇率 (%)	対前年 (同月) 上昇率 (%)
ウ=ト	445			1409			261			1062			572		
19年	101.5	-0.3		100.4	0.0		125.2	0.5		105.1	-1.2		99.4	0.4	
20年	101.2	-0.3		103.0	2.6		125.7	0.4		104.5	-0.5		99.4	0.0	
21年	100.0	-1.2		98.2	-4.7		126.4	0.5		102.0	-2.4		98.5	-0.9	
22年	100.0	0.0		100.0	1.8		100.0	-20.9		100.0	-2.0		100.0	1.5	
23年	99.2	-0.8		102.0	2.0		93.7	-6.3		96.0	-4.0		104.1	4.1	
24年	98.2	-1.0		102.5	0.4		94.2	0.4		94.8	-1.2		104.0	-0.1	
24/7	97.8	-0.1	-1.2	101.5	-0.5	-1.6	94.3	0.0	0.7	94.9	-0.4	-1.8	103.9	-0.1	0.4
8	97.7	-0.1	-1.3	101.7	0.1	-1.9	94.3	0.0	0.7	96.5	1.6	-1.2	103.9	0.0	-0.1
9	98.1	0.4	-0.5	102.3	0.6	0.2	94.3	0.0	0.7	94.1	-2.4	-3.0	104.1	0.2	0.2
10	98.2	0.1	-0.3	102.6	0.3	1.7	94.3	0.0	0.7	94.1	0.0	-2.5	103.8	-0.3	-0.2
11	98.1	-0.1	-0.5	101.6	-1.0	0.3	94.3	0.0	0.7	94.4	0.3	0.1	104.0	0.1	-0.5
12	97.8	-0.3	-0.2	101.7	0.1	-0.6	94.3	0.0	0.7	93.4	-1.0	-0.5	103.4	-0.5	-0.9
25/1	97.6	-0.1	-1.1	102.0	0.3	-0.7	94.3	0.0	0.7	93.7	0.3	0.9	103.5	0.0	-0.7
2	97.6	0.0	-0.7	102.8	0.8	0.8	94.3	0.0	0.7	92.8	-1.0	-2.3	103.9	0.4	-0.1
3	97.9	0.2	-0.3	102.8	0.0	-0.8	94.3	0.0	0.7	93.1	0.4	-2.8	104.4	0.4	0.2
4	97.8	0.0	-0.7	103.4	0.6	-0.9	94.8	0.4	0.4	93.7	0.6	-2.0	104.6	0.2	0.3
5	97.4	-0.5	-1.1	103.7	0.3	0.3	94.8	0.0	0.4	93.7	0.0	-2.5	104.5	-0.1	0.5
6	97.7	0.3	-0.2	103.4	-0.3	1.3	94.8	0.0	0.4	93.2	-0.5	-2.2	104.5	0.0	0.5
7	97.4	-0.3	-0.4	104.3	0.9	2.7	94.8	0.0	0.4	93.6	0.4	-1.4	104.6	0.1	0.7

# 全国・中国地方県庁所在地別総合指数

平成22年=100

年 月	全 国			鳥 取 市			松 江 市		
	指 数	対前月 上昇率 (%)	対前年 (同月) 上昇率 (%)	指 数	対前月 上昇率 (%)	対前年 (同月) 上昇率 (%)	指 数	対前月 上昇率 (%)	対前年 (同月) 上昇率 (%)
平成19年	100.7		0.0	100.6		-0.2	100.1		0.1
20	102.1		1.4	102.4		1.8	101.7		1.6
21	100.7		-1.4	101.1		-1.3	100.5		-1.2
22	100.0		-0.7	100.0		-1.1	100.0		-0.5
23	99.7		-0.3	99.8		-0.2	99.6		-0.4
24	99.7		0.0	99.9		0.1	100.1		0.4
平成24年 7月	99.3	-0.3	-0.4	99.5	-0.3	-0.7	99.8	0.0	0.1
8	99.4	0.1	-0.4	99.8	0.3	-0.3	100.1	0.3	0.2
9	99.6	0.1	-0.3	99.6	-0.1	-0.1	100.1	0.0	0.3
10	99.6	0.0	-0.4	99.6	0.0	-0.4	100.2	0.0	0.2
11	99.2	-0.4	-0.2	99.6	0.0	0.2	99.8	-0.4	0.2
12	99.3	0.0	-0.1	99.4	-0.2	-0.1	99.7	-0.1	0.0
平成25年 1月	99.3	0.0	-0.3	99.7	0.3	-0.4	100.0	0.3	-0.3
2	99.2	-0.2	-0.7	99.5	-0.2	-0.6	100.0	0.0	-0.1
3	99.4	0.2	-0.9	99.4	-0.1	-1.1	100.0	0.0	-0.4
4	99.7	0.3	-0.7	99.8	0.4	-0.6	100.2	0.2	-0.1
5	99.8	0.1	-0.3	99.9	0.2	-0.4	100.2	0.1	0.1
6	99.8	0.0	0.2	99.8	-0.2	0.0	100.1	-0.1	0.3
7	100.0	0.2	0.7	100.1	0.4	0.7	100.6	0.5	0.8

年 月	岡 山 市			広 島 市			山 口 市		
	指 数	対前月 上昇率 (%)	対前年 (同月) 上昇率 (%)	指 数	対前月 上昇率 (%)	対前年 (同月) 上昇率 (%)	指 数	対前月 上昇率 (%)	対前年 (同月) 上昇率 (%)
平成19年	100.8		0.3	100.4		0.1	100.9		-0.6
20	102.5		1.7	102.3		1.9	102.3		1.4
21	100.8		-1.7	101.0		-1.3	100.7		-1.6
22	100.0		-0.8	100.0		-1.0	100.0		-0.7
23	100.1		0.1	100.1		0.1	99.4		-0.6
24	99.9		-0.2	99.7		-0.3	99.2		-0.2
平成24年 7月	99.7	-0.4	-0.6	99.6	-0.1	-0.8	98.8	-0.5	-0.8
8	99.8	0.1	-0.4	99.5	0.0	-0.6	99.0	0.2	-0.5
9	99.9	0.1	-0.4	99.4	-0.1	-0.8	98.9	0.0	-0.5
10	99.9	0.0	-0.7	99.4	0.0	-0.8	99.1	0.1	-0.2
11	99.5	-0.4	-0.5	98.9	-0.5	-0.8	98.7	-0.3	-0.1
12	99.4	-0.1	-0.3	98.7	-0.2	-0.9	98.8	0.0	0.1
平成25年 1月	99.4	0.0	-0.6	98.8	0.1	-1.1	98.7	-0.1	-0.5
2	99.4	0.0	-0.6	98.8	0.0	-1.4	98.6	-0.1	-0.7
3	99.6	0.1	-0.7	99.1	0.2	-1.7	98.6	0.0	-0.9
4	99.8	0.2	-0.5	99.3	0.3	-1.2	98.9	0.3	-1.1
5	99.9	0.1	-0.3	99.5	0.1	-0.7	99.0	0.1	-0.8
6	99.9	0.0	-0.2	99.5	0.0	-0.2	98.8	-0.2	-0.4
7	100.2	0.3	0.5	100.0	0.5	0.4	99.2	0.4	0.4

# 鳥取市中分類指数

平成22年=100

年 月	総																	
	合	生鮮食品を除く総合	持家の帰属家賃を除く総合	生鮮食品の帰属家賃を除く総合	及び除くエネルギー料	食料(酒類を除く)	穀類	魚介類	肉類	乳卵類	野菜・海藻	果物	油脂・調味料	菓子類	調理食品	飲料	酒類	外食
24/7	99.5	99.7	99.5	99.8	98.7	98.7	101.9	103.6	97.9	98.5	89.3	95.8	98.3	96.9	101.3	98.1	99.6	100.3
8	99.8	99.9	99.9	100.1	99.0	99.2	101.1	103.3	97.9	98.5	92.0	100.1	98.1	97.7	101.9	97.8	99.9	100.5
9	99.6	100.1	99.7	100.3	98.8	98.4	100.1	101.1	97.6	98.5	88.9	85.3	99.1	101.5	103.1	97.9	100.0	100.5
10	99.6	100.0	99.7	100.2	98.7	98.3	103.8	100.6	97.3	98.6	91.3	86.5	99.3	98.6	101.5	96.8	97.7	100.5
11	99.6	99.9	99.7	100.1	98.6	98.8	103.3	101.2	95.0	98.6	92.0	87.9	99.3	101.5	102.1	99.8	97.9	100.5
12	99.4	99.5	99.5	99.6	98.2	99.1	101.5	104.8	93.4	98.8	94.0	93.7	99.1	101.3	102.7	96.7	96.1	100.5
25/1	99.7	99.6	99.8	99.7	98.2	100.2	102.7	100.4	94.9	99.9	99.1	110.0	98.4	101.2	101.8	97.4	97.2	100.5
2	99.5	99.6	99.6	99.7	98.0	99.4	101.9	97.1	94.7	98.0	94.9	108.9	98.6	101.1	102.4	98.9	97.2	100.5
3	99.4	99.7	99.5	99.8	98.2	98.8	101.7	96.7	96.2	98.1	90.8	106.4	98.0	100.3	102.3	97.3	97.8	100.6
4	99.8	100.0	99.9	100.2	98.7	98.9	103.1	98.0	95.6	98.0	92.5	105.3	100.0	100.6	100.8	96.4	98.6	99.5
5	99.9	100.2	100.1	100.4	98.7	99.2	102.9	96.3	96.0	98.0	91.0	114.2	98.9	100.0	103.0	97.3	98.4	99.7
6	99.8	100.1	99.9	100.3	98.6	98.8	103.8	98.0	96.1	98.1	89.1	110.0	99.4	98.9	102.2	96.7	98.4	99.7
7	100.1	100.3	100.3	100.6	98.7	99.4	104.9	101.2	96.5	97.7	95.3	99.3	99.8	99.0	102.2	96.5	98.6	99.6

年 月	住居			光熱水道				家具・家事用品					被服及び履物						
	家賃	設備修繕・維持	光熱水道	電気代	ガス代	他の光熱	上下水道料	家具・家事用品	家庭用耐材	室内装備品	寝具類	家事雑貨	家事用消耗品	家事サービス	被服履物	和服	洋服		
24/7	98.7	98.5	100.8	107.8	107.7	107.2	123.7	104.7	97.9	92.6	88.8	118.3	104.7	96.6	99.5	97.9	102.5	105.9	102.3
8	98.6	98.5	100.3	108.5	109.2	107.4	123.7	104.7	96.2	88.7	83.9	123.5	103.4	96.1	99.5	97.8	104.7	105.9	104.7
9	98.6	98.5	100.1	108.4	108.6	107.4	126.3	104.7	97.3	89.3	88.9	124.4	104.7	96.9	99.5	101.7	107.2	105.9	107.2
10	98.6	98.4	100.9	108.1	107.6	107.5	127.7	104.7	97.0	89.3	84.7	124.2	104.7	97.2	99.5	101.8	108.3	105.9	108.4
11	98.6	98.4	100.9	107.7	106.6	108.1	126.3	104.7	95.8	85.3	87.4	124.2	104.9	96.3	99.5	102.1	109.4	105.5	109.6
12	98.6	98.4	100.9	107.4	106.2	107.9	125.5	104.7	94.5	81.3	86.5	124.2	104.9	96.6	99.5	100.9	107.8	105.9	107.9
25/1	98.5	98.4	100.5	107.2	105.8	107.2	127.7	104.7	95.5	83.5	87.7	120.9	106.1	96.7	99.5	99.8	108.0	105.9	108.1
2	98.5	98.3	100.5	107.3	105.7	106.5	133.4	104.7	94.7	82.5	85.7	118.4	106.1	96.2	99.5	99.7	109.6	105.9	109.8
3	98.5	98.3	100.7	107.4	105.8	106.5	134.3	104.7	94.4	83.1	84.2	112.2	106.0	96.1	99.5	99.7	109.5	105.9	109.7
4	98.5	98.3	100.5	108.0	106.9	107.2	132.1	104.7	96.8	91.0	81.0	115.6	105.7	96.5	99.1	101.6	110.4	105.9	110.6
5	98.4	98.2	100.4	109.1	108.8	108.3	132.1	104.7	96.9	90.4	83.8	115.6	105.9	96.6	99.1	101.3	110.3	105.9	110.4
6	98.4	98.2	100.3	110.0	110.2	109.3	133.0	104.7	95.7	86.8	83.8	117.5	105.4	96.6	99.1	100.6	108.0	105.9	108.1
7	98.4	98.2	100.2	110.6	111.1	109.9	133.9	104.7	95.7	85.5	86.4	116.9	105.0	97.7	99.1	100.7	108.6	105.9	108.7



鳥取市中分類指数(続き)

平成22年=100

年 月	衣類						保 健 医 療			交 通 ・ 通 信				教 育				
	着 シヤツ・セーター・ 類下		下 着		履 物	他 の 被 服	被 服 関 連 サ ー ビ ス	健 康 保 薬 持 用 品 取 扱 品	保 健 医 療 用 品 ・ 器 具	保 健 医 療 サ ー ビ ス	交 通	交 通	自 動 車 等 関 係 費	通 信	授 業 料 等	学 習 科 参 考 書 材 ・ 教 材	補 習 教 育	
	着 シヤツ・セーター・ 類下	着 シヤツ・セーター 類	下 着	履 物	他 の 被 服	被 服 関 連 サ ー ビ ス	健 康 保 薬 持 用 品 取 扱 品	保 健 医 療 用 品 ・ 器 具	保 健 医 療 サ ー ビ ス	交 通	交 通	自 動 車 等 関 係 費	通 信	授 業 料 等	学 習 科 参 考 書 材 ・ 教 材	補 習 教 育		
24/7	95.4	97.2	91.9	89.3	96.6	98.1	97.8	97.2	92.9	100.1	101.5	102.6	102.6	99.0	94.3	95.2	102.7	92.3
8	91.2	90.8	91.9	89.7	98.7	99.2	97.7	96.8	93.1	100.1	101.7	107.0	102.1	99.0	94.3	95.2	102.7	92.3
9	99.6	102.8	93.3	90.1	99.5	101.7	98.1	97.8	93.7	100.1	102.3	100.6	104.3	99.0	94.3	95.2	102.7	92.3
10	99.6	103.4	92.1	90.1	99.2	98.1	98.2	98.3	93.5	100.0	102.6	100.5	104.9	98.9	94.3	95.2	102.7	92.3
11	99.1	102.0	93.3	90.1	96.9	99.9	98.1	97.7	93.9	100.0	101.6	100.2	104.0	97.5	94.3	95.2	102.7	92.3
12	97.8	100.1	93.3	89.1	96.0	100.3	97.8	97.5	92.4	100.0	101.7	101.8	103.9	97.4	94.3	95.2	102.7	92.3
25/1	93.8	93.7	94.1	89.1	96.4	100.3	97.6	97.3	92.1	100.0	102.0	100.2	104.6	97.5	94.3	95.2	102.7	92.3
2	90.8	91.0	90.5	89.1	96.4	101.7	97.6	97.0	92.5	100.0	102.8	100.5	105.9	97.5	94.3	95.2	102.7	92.3
3	91.1	91.5	90.3	89.1	96.9	100.3	97.9	97.0	93.7	100.0	102.8	102.0	105.7	97.4	94.3	95.2	102.7	92.3
4	98.5	102.7	90.3	83.8	96.9	100.3	97.8	96.5	94.5	100.0	103.4	100.6	107.2	97.0	94.8	95.2	106.7	93.4
5	98.2	102.7	89.5	83.8	96.9	99.2	97.4	95.9	93.1	100.0	103.7	100.8	107.0	98.3	94.8	95.2	106.7	93.4
6	98.5	102.7	90.2	83.8	96.9	100.7	97.7	96.0	94.3	100.0	103.4	100.3	106.6	98.2	94.8	95.2	106.7	93.4
7	98.6	102.7	90.5	83.8	96.9	99.2	97.4	96.3	92.4	100.0	104.3	102.7	107.7	98.2	94.8	95.2	106.7	93.4

年 月	教 養 娯 楽					諸 雑 費					別 掲					
	教 養 娯 楽 用 耐 久 財		教 養 娯 楽 用 品		書 籍 ・ 他 の 印 刷 物	教 養 娯 楽 サ ー ビ ス	諸 雑 費	理 美 容 サ ー ビ ス	理 美 容 用 品	身 の 回 り 用 品	た ば こ	他 の 諸 雑 費	エ ネ ル ギ ー	教 育 関 係 費	教 養 娯 楽 関 係 費	情 報 通 信 関 係 費
	教 養 娯 楽 用 耐 久 財	教 養 娯 楽 用 品	書 籍 ・ 他 の 印 刷 物	教 養 娯 楽 サ ー ビ ス	諸 雑 費	理 美 容 サ ー ビ ス	理 美 容 用 品	身 の 回 り 用 品	た ば こ	他 の 諸 雑 費	エ ネ ル ギ ー	教 育 関 係 費	教 養 娯 楽 関 係 費	情 報 通 信 関 係 費		
24/7	94.9	70.0	93.4	100.8	99.6	103.9	99.4	97.5	101.8	126.2	105.2	107.6	95.7	95.4	99.5	
8	96.5	64.3	95.0	101.0	103.0	103.9	99.4	97.3	102.1	126.2	105.2	107.7	95.7	97.5	99.5	
9	94.1	64.9	92.0	101.0	99.7	104.1	99.4	98.3	102.1	126.2	105.2	109.8	95.7	94.3	99.5	
10	94.1	66.2	92.7	101.0	99.2	103.8	99.4	97.1	102.1	126.2	105.2	109.7	95.7	94.3	98.7	
11	94.4	71.9	93.4	101.0	98.2	104.0	99.4	97.6	102.1	126.2	105.2	108.9	95.7	94.6	98.7	
12	93.4	69.3	93.3	101.1	97.0	103.4	99.4	95.1	103.0	126.2	105.2	108.6	95.8	93.9	97.8	
25/1	93.7	67.8	95.3	101.1	97.2	103.5	99.4	95.3	103.0	126.2	105.2	109.0	95.9	94.0	97.8	
2	92.8	65.2	93.4	101.0	96.7	103.9	99.4	97.3	103.0	126.2	105.2	110.4	95.9	93.1	97.7	
3	93.1	63.8	95.7	101.0	96.8	104.4	99.4	98.1	106.4	126.2	105.2	110.1	95.9	93.7	97.7	
4	93.7	68.9	92.9	101.0	97.8	104.6	99.4	98.1	108.8	126.2	105.2	110.3	96.2	94.0	97.8	
5	93.7	68.5	93.8	101.0	97.5	104.5	99.4	97.7	108.9	126.2	105.2	111.2	96.2	94.1	97.8	
6	93.2	67.3	92.4	101.1	97.5	104.5	99.4	97.6	108.9	126.2	105.2	111.4	96.2	93.6	97.8	
7	93.6	67.3	92.1	101.0	98.2	104.6	99.4	97.4	110.8	126.2	105.2	113.1	96.2	94.2	97.8	