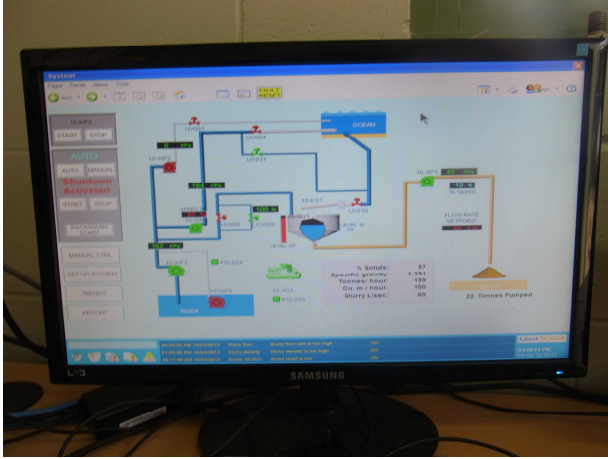


転数値が表示されていた。

- また、この Noosa Sand Transfer System は、平成 25 年 2 月 1 日から本格稼働し、平成 25 年 4 月 12 日までに 1,385 時間、32,409m³ の砂を運んだ。
- さらに、この Noosa Sand Transfer System は、浚渫によって生じる壺状の穴に対して、波によって自然の埋戻し作用が働き、2 基の Sandshifter を交互に運転することで、横移動することなく、連続的に浚渫を実施する、という完成度の高いシステムであった。
- Sandshifter はこの 2 基しか存在しない。



黄色ポロシャツ : Slurry Systems Marine LEX NANKERVIS 氏



Noosa Sand Transfer System Report

Sandshifter Unit No. 1

03:53:49 PM 12/04/2013

Operation

Start Time: 15 Hrs 37 Mins
Stop Time : 15 Hrs 56 Mins
Run Time : 0 Hrs 19 Mins

← 視察時の運転時間内です。

Sand Production

Sand Pumped: 34 Tonnes
21.3 Cubic Metres
Average Rate: 63.8 Cubic Metres/Hour

Summary to Date

Cummulative Time Operated

Previous Total: 1384.7 Hours
Period : 0.3 Hours
Total To Date : 1385 Hours

Cummulative Sand Pumped

Previous Total: 32387.5 Cubic Metres
Period : 21.3 Cubic Metres
Total To Date : 32408.8 Cubic Metres

運転開始 2013/02/01

